

SZOCIÁLIS ÉS MUNKAÜGYI MINISZTERIUM

Vizsgarészhez rendelt követelménymodul azonosítója, megnevezése:
0681-06 Építőipari kivitelezés előkészítése

Vizsgarészhez rendelt vizsgafeladat megnevezése:
0681-06/4 Tervek alapján egy építmény bemutatása (pl. előkészítő tárgyaláson)

Szóbeli vizsgatevékenység

Szóbeli vizsgatevékenység időtartama: 45 perc

A 20/2007. (V. 21.) SZMM rendelet 23. § 1. bekezdésében foglaltak alapján a szakmai vizsga szóbeli tételét a 215/2010. számon kiadom.

Jóváhagyta:

Mátyus Mihály
főosztályvezető

2010

NEMZETI SZAKKÉPZÉSI ÉS FELNŐTTKÉPZÉSI INTÉZET

Érvényes: 2010. 02. 02-től

C

SZOCIÁLIS ÉS MUNKAÜGYI MINISZTERIUM

Vizsgarészhez rendelt követelménymodul azonosítója, megnevezése:
0681-06 Építőipari kivitelezés előkészítése

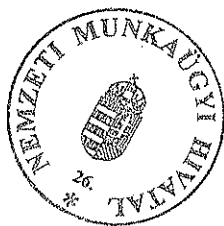
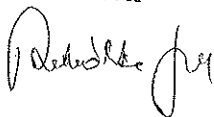
Vizsgarészhez rendelt vizsgafeladat megnevezése:
0681-06/4 Tervek alapján egy építmény bemutatása (pl. előkészítő tárgyaláson)

Szóbeli vizsgatevékenység

Szóbeli vizsgatevékenység időtartama: 45 perc

A 20/2007. (V. 21.) SZMM rendelet 23. § 1. bekezdésében foglaltak alapján a szakmai vizsga szóbeli tételeit a 215/2010. számon kiadom.

EREDETIVEL MINDEMBEN
MEGEGYEZŐ MÁSOLAT



Jóváhagyta:

Mátyus Mihály
főosztályvezető



2010

NEMZETI SZAKKÉPZÉSI ÉS FELNŐTTKÉPZÉSI INTÉZET

Érvényes: 2010. 02. 02-től

Vizsgarészhez rendelt követelménymodul azonosítója, megnevezése:
0681-06 Építőipari kivitelezés előkészítése
Vizsgarészhez rendelt vizsgafeladat megnevezése:
4. vizsgafeladat
Tervek alapján egy építmény bemutatása (pl. előkészítő tárgyaláson)

1. A tervezőtől megkapta a kiviteli tervdokumentáció részletterveinek 1. számú mellékletét.

Mutassa be a jelen lévő alvállalkozóknak a mellékletről leolvasható épületszerkezeti kialakításokat, az épület tartószerkezeteit és egyéb szerkezeti megoldásait, alkalmazott anyagait!

Információtartalom vázlata

Az 1. számú melléklet alapján

- Épületszerkezeti kialakítások
- Az épület tartószerkezeti kialakítása
- Egyéb szerkezeti megoldások
- A szerkezeti kialakításokhoz szükséges anyagok

Vizsgarészhez rendelt követelménymodul azonosítója, megnevezése:

0681-06 Építőipari kivitelezés előkészítése

Vizsgarészhez rendelt vizsgafeladat megnevezése:

4. vizsgafeladat

Tervek alapján egy építmény bemutatása (pl. előkészítő tárgyaláson)

A vizsgázó neve:

Értékelő lap

1. A tervezőtől megkapta a kiviteli tervdokumentáció részletterveinek 1. számú mellékletét.

Mutassa be a jelen lévő alvállalkozóknak a mellékletről leolvasható épületszerkezeti kialakításokat, az épület tartószerkezeteit és egyéb szerkezeti megoldásait, alkalmazott anyagait!

Típus	Szakmai ismeretek alkalmazása a szakmai és vizsgakövetelmény szerint	Az információtartalom vázlata alapján	Pontszámok	
			Max.	Elért
B B B	Kőműves munkák Burkoló munkák Tetőfedő, szigetelő munkák	Épületszerkezeti kialakítások	20	
		Az épület tartószerkezeti kialakítása	20	
		Egyéb szerkezeti megoldások	20	
		A szerkezeti kialakításokhoz szükséges anyagok	20	
Szint	Szakmai készségek a szakmai és vizsgakövetelmény szerint	Max.	Elért	
4	Szakmai nyelvű beszédképesség	10		
Összesen			90	
	Egyéb kompetenciák a szakmai és vizsgakövetelmény szerint		Max.	Elért
	Személyes	Térlátás	3	
		Precizitás	2	
	Módszer	Logikus gondolkodás	5	
Összesen			10	
Mindösszesen			100	

.....
dátum

.....
aláírás

Vizsgarészhez rendelt követelménymodul azonosítója, megnevezése:
0681-06 Építőipari kivitelezés előkészítése
Vizsgarészhez rendelt vizsgafeladat megnevezése:
4. vizsgafeladat
Tervek alapján egy építmény bemutatása (pl. előkészítő tárgyaláson)

2. A tervezőtől megkapta a kiviteli tervdokumentáció részletterveinek 2. számú mellékletét.

Foglalja össze munkatársai számára a mellékletről leolvasható épületszerkezeti kialakításokat, az épület tartószerkezeteit és egyéb szerkezeti megoldásait, különös tekintettel a padlásfödém hőszigetelésének kialakítására!

Információtartalom vázlata

A 2. számú melléklet alapján

- Épületszerkezeti kialakítások
- Az épület tartószerkezeti kialakítása
- Egyéb szerkezeti megoldások
- A padlásfödém hőszigetelésének kialakítása

Vizsgarészhez rendelt követelménymodul azonosítója, megnevezése:
 0681-06 Építőipari kivitelezés előkészítése
 Vizsgarészhez rendelt vizsgafeladat megnevezése:
 4. vizsgafeladat
 Tervek alapján egy építmény bemutatása (pl. előkészítő tárgyaláson)

A vizsgázó neve:

Értékelő lap

2. A tervezőtől megkapta a kiviteli tervdokumentáció részletterveinek 2. számú mellékletét.

Foglalja össze munkatársai számára a mellékletről leolvasható épületszerkezeti kialakításokat, az épület tartószerkezeteit és egyéb szerkezeti megoldásait, különös tekintettel a padlásfödém hőszigetelésének kialakítására!

Típus	Szakmai ismeretek alkalmazása a szakmai és vizsgakövetelmény szerint	Az információtartalom vázlata alapján	Pontszámok	
			Max.	Elért
B B	Kőműves munkák Tetőfedő, szigetelő munkák	Épületszerkezeti kialakítások	20	
		Az épület tartószerkezeti kialakítása	20	
		Egyéb szerkezeti megoldások	20	
		A padlásfödém hőszigetelésének kialakítása	20	
Szint	Szakmai készségek a szakmai és vizsgakövetelmény szerint		Max.	Elért
4	Szakmai nyelvű beszédképesség		10	
Összesen			90	
	Egyéb kompetenciák a szakmai és vizsgakövetelmény szerint		Max.	Elért
	Személyes	Térlátás	3	
		Precizitás	2	
	Módszer	Logikus gondolkodás	5	
Összesen			10	
Mindösszesen			100	

.....
 dátum

.....
 aláírás

Vizsgarészhez rendelt követelménymodul azonosítója, megnevezése:

0681-06 Építőipari kivitelezés előkészítése

Vizsgarészhez rendelt vizsgafeladat megnevezése:

4. vizsgafeladat

Tervek alapján egy építmény bemutatása (pl. előkészítő tárgyaláson)

3. A tervezőtől megkapta a kiviteli tervdokumentáció részletterveinek 3. számú mellékletét.

Mutassa be a jelen lévő alvállalkozóknak a mellékletről leolvasható épületszerkezeti kialakításokat, az épület tartószerkezeteit és egyéb szerkezeti megoldásait, alkalmazott anyagait!

Információtartalom vázlata

A 3. számú melléklet alapján

- Épületszerkezeti kialakítások
- Az épület tartószerkezeti kialakítása
- Egyéb szerkezeti megoldások
- A szerkezeti kialakításokhoz szükséges anyagok

Vizsgarészhez rendelt követelménymodul azonosítója, megnevezése:

0681-06 Építőipari kivitelezés előkészítése

Vizsgarészhez rendelt vizsgafeladat megnevezése:

4. vizsgafeladat

Tervek alapján egy építmény bemutatása (pl. előkészítő tárgyaláson)

A vizsgázó neve:

Értékelő lap

3. A tervezőtől megkapta a kiviteli tervdokumentáció részletterveinek 3. számú mellékletét.

Mutassa be a jelen lévő alvállalkozóknak a mellékletről leolvasható épületszerkezeti kialakításokat, az épület tartószerkezeteit és egyéb szerkezeti megoldásait, alkalmazott anyagait!

Típus	Szakmai ismeretek alkalmazása a szakmai és vizsgakövetelmény szerint	Az információtartalom vázlatára alapján	Pontszámok	
			Max.	Elért
B B B B	Kőműves munkák Burkoló munkák Tetőfedő, szigetelő munkák	Épületszerkezeti kialakítások	20	
		Az épület tartószerkezeti kialakítása	20	
		Egyéb szerkezeti megoldások	20	
		A szerkezeti kialakításokhoz szükséges anyagok	20	
Szint	Szakmai készségek a szakmai és vizsgakövetelmény szerint	Max.	Elért	
4	Szakmai nyelvű beszédképesség	10		
Összesen		90		
	Egyéb kompetenciák a szakmai és vizsgakövetelmény szerint		Max.	Elért
	Személyes	Térlátás	3	
		Precizitás	2	
	Módszer	Logikus gondolkodás	5	
Összesen		10		
Mindösszesen		100		

.....
dátum

.....
alíírás

Vizsgarészhez rendelt követelménymodul azonosítója, megnevezése:

0681-06 Építőipari kivitelezés előkészítése

Vizsgarészhez rendelt vizsgafeladat megnevezése:

4. vizsgafeladat

Tervek alapján egy építmény bemutatása (pl. előkészítő tárgyaláson)

4. A tervezőtől megkapta a kiviteli tervdokumentáció részletterveinek 4. számú mellékletét.

Foglalja össze munkatársai számára a mellékletről leolvasható épületszerkezeti kialakításokat, az épület tartószerkezeteit és egyéb szerkezeti megoldásait, különös tekintettel a födémek szerkezeti kialakításait!

Információtartalom vázlata

A 4. számú melléklet alapján

- Épületszerkezeti kialakítások
- Az épület tartószerkezeti kialakítása
- Egyéb szerkezeti megoldások
- A födémek szerkezeti kialakítása

Vizsgarészhez rendelt követelménymodul azonosítója, megnevezése:

0681-06 Építőipari kivitelezés előkészítése

Vizsgarészhez rendelt vizsgafeladat megnevezése:

4. vizsgafeladat

Tervek alapján egy építmény bemutatása (pl. előkészítő tárgyaláson)

A vizsgázó neve:

Értékelő lap

4. A tervezőtől megkapta a kiviteli tervdokumentáció részletterveinek 4. számú mellékletét.

Foglalja össze munkatársai számára a mellékletről leolvasható épületszerkezeti kialakításokat, az épület tartószerkezeteit és egyéb szerkezeti megoldásait, különös tekintettel a födémek szerkezeti kialakításait!

Típus	Szakmai ismeretek alkalmazása a szakmai és vizsgakövetelmény szerint	Az információtartalom vázlata alapján	Pontszámok	
			Max.	Elért
B	Kőműves munkák	Épületszerkezeti kialakítások	20	
		Az épület tartószerkezeti kialakítása	20	
		Egyéb szerkezeti megoldások	20	
		A födémek szerkezeti kialakítása	20	
Szint	Szakmai készségek a szakmai és vizsgakövetelmény szerint	Max.	Elért	
4	Szakmai nyelvű beszédképesség	10		
Összesen			90	
	Egyéb kompetenciák a szakmai és vizsgakövetelmény szerint		Max.	Elért
	Személyes	Térlátás	3	
		Precizitás	2	
	Módszer	Logikus gondolkodás	5	
Összesen			10	
Mindösszesen			100	

.....
dátum

.....
aláírás

Vizsgarészhez rendelt követelménymodul azonosítója, megnevezése:

0681-06 Építőipari kivitelezés előkészítése

Vizsgarészhez rendelt vizsgafeladat megnevezése:

4. vizsgafeladat

Tervek alapján egy építmény bemutatása (pl. előkészítő tárgyaláson)

5. A tervezőtől megkapta a kiviteli tervdokumentáció részletterveinek 1. számú mellékletét.

Mutassa be a jelen lévő alvállalkozóknak a mellékletről leolvasható épületszerkezeti kialakításokat, az épület tartószerkezeteit és egyéb szerkezeti megoldásait, alkalmazott anyagait, különös tekintettel a zárófüdém kialakítására az attikával együtt!

Információtartalom vázlata

Az 1. számú melléklet alapján

- Épületszerkezeti kialakítások
- Az épület tartószerkezeti kialakítása
- Egyéb szerkezeti megoldások
- A zárófüdém és az attika kialakítása

Vizsgarészhez rendelt követelménymodul azonosítója, megnevezése:

0681-06 Építőipari kivitelezés előkészítése

Vizsgarészhez rendelt vizsgafeladat megnevezése:

4. vizsgafeladat

Tervek alapján egy építmény bemutatása (pl. előkészítő tárgyaláson)

A vizsgázó neve:.....

Értékelő lap

5. A tervezőtől megkapta a kiviteli tervdokumentáció részletterveinek 1. számú mellékletét.

Mutassa be a jelen lévő alvállalkozóknak a mellékletről leolvasható épületszerkezeti kialakításokat, az épület tartószerkezeteit és egyéb szerkezeti megoldásait, alkalmazott anyagait, különös tekintettel a zárófödém kialakítására az attikával együtt!

Típus	Szakmai ismeretek alkalmazása a szakmai és vizsgakövetelmény szerint	Az információtartalom vázlatára alapján	Pontszámok	
			Max.	Elért
B	Kőműves munkák	Épületszerkezeti kialakítások	20	
		Az épület tartószerkezeti kialakítása	20	
		Egyéb szerkezeti megoldások	20	
		A zárófödém és az attika kialakítása	20	
Szint	Szakmai készségek a szakmai és vizsgakövetelmény szerint	Max.	Elért	
4	Szakmai nyelvű beszédképesség	10		
Összesen		90		
	Egyéb kompetenciák a szakmai és vizsgakövetelmény szerint		Max.	Elért
	Személyes	Térlátás	3	
		Precizitás	2	
	Módszer	Logikus gondolkodás	5	
Összesen		10		
Mindösszesen		100		

.....
dátum

.....
aláírás

Vizsgarészhez rendelt követelménymodul azonosítója, megnevezése:

0681-06 Építőipari kivitelezés előkészítése

Vizsgarészhez rendelt vizsgafeladat megnevezése:

4. vizsgafeladat

Tervek alapján egy építmény bemutatása (pl. előkészítő tárgyaláson)

6. A kivitelezési munka előtt átadták Önnek az irodaépület kiviteli terveinek néhány részlettervét. Az egyik részletterv az épület jellemző falmetszetét ábrázolja. (2. számú melléklet)

Mutassa be munkatársainak a mellékletről leolvasható épületszerkezeti kialakításokat, az épület tartószerkezeteit és egyéb szerkezeti megoldásait, különös tekintettel a lábazati fal és járda kialakítására!

Információtartalom vázlata

A 2. számú melléklet alapján

- Épületszerkezeti kialakítások
- Az épület tartószerkezeti kialakítása
- Egyéb szerkezeti megoldások
- A lábazati fal és járda kialakítása

Vizsgarészhez rendelt követelménymodul azonosítója, megnevezése:

0681-06 Építőipari kivitelezés előkészítése

Vizsgarészhez rendelt vizsgafeladat megnevezése:

4. vizsgafeladat

Tervek alapján egy építmény bemutatása (pl. előkészítő tárgyaláson)

A vizsgázó neve:

Értékelő lap

6. A kivitelezési munka előtt átadták Önnek az irodaépület kiviteli terveinek néhány részlettervét. Az egyik részletterv az épület jellemző falmetszetét ábrázolja. (2. számú melléklet)

Mutassa be munkatársainak a mellékletről leolvasható épületszerkezeti kialakításokat, az épület tartószerkezeteit és egyéb szerkezeti megoldásait, különös tekintettel a lábazati fal és járda kialakítására!

Típus	Szakmai ismeretek alkalmazása a szakmai és vizsgakövetelmény szerint	Az információtartalom vázlatja alapján	Pontszámok	
			Max.	Elért
B B	Kőműves munkák Burkoló munkák	Épületszerkezeti kialakítások	20	
		Az épület tartószerkezeti kialakítása	20	
		Egyéb szerkezeti megoldások	20	
		A lábazati fal és járda kialakítása	20	
Szint	Szakmai készségek a szakmai és vizsgakövetelmény szerint	Max.	Elért	
4	Szakmai nyelvű beszédképesség	10		
Összesen		90		
	Egyéb kompetenciák a szakmai és vizsgakövetelmény szerint		Max.	Elért
	Személyes	Térlátás	3	
		Precizitás	2	
	Módszer	Logikus gondolkodás	5	
Összesen		10		
Mindösszesen		100		

.....
dátum

.....
aláírás

Vizsgarészhez rendelt követelménymodul azonosítója, megnevezése:
0681-06 Építőipari kivitelezés előkészítése
Vizsgarészhez rendelt vizsgafeladat megnevezése:
4. vizsgafeladat
Tervek alapján egy építmény bemutatása (pl. előkészítő tárgyaláson)

7. A tervezőtől megkapta a kiviteli tervdokumentáció részletterveinek 3. számú mellékletét.

Mutassa be a jelen lévő alvállalkozóknak a mellékletről leolvasható épületszerkezeti kialakításokat, az épület tartószerkezeteit és egyéb szerkezeti megoldásait, alkalmazott anyagait, különös tekintettel a talajon fekvő padló egyes rétegeinek funkciójára!

Információtartalom vázlata

A 3. számú melléklet alapján

- Épületszerkezeti kialakítások
- Az épület tartószerkezeti kialakítása
- Egyéb szerkezeti megoldások
- A talajon fekvő padló egyes rétegeinek funkciói

Vizsgarészhez rendelt követelménymodul azonosítója, megnevezése:

0681-06 Építőipari kivitelezés előkészítése

Vizsgarészhez rendelt vizsgafeladat megnevezése:

4. vizsgafeladat

Tervek alapján egy építmény bemutatása (pl. előkészítő tárgyaláson)

A vizsgázó neve:

Értékelő lap

7. A tervezőtől megkapta a kiviteli tervdokumentáció részletterveinek 3. számú mellékletét.

Mutassa be a jelen lévő alvállalkozóknak a mellékletről leolvasható épületszerkezeti kialakításokat, az épület tartószerkezeteit és egyéb szerkezeti megoldásait, alkalmazott anyagait, különös tekintettel a talajon fekvő padló egyes rétegeinek funkciójára!

Típus	Szakmai ismeretek alkalmazása a szakmai és vizsgakövetelmény szerint	Az információtartalom vázлата alapján	Pontszámok	
			Max.	Elért
B B	Kőműves munkák Burkoló munkák	Épületszerkezeti kialakítások	20	
		Az épület tartószerkezeti kialakítása	20	
		Egyéb szerkezeti megoldások	20	
		A talajon fekvő padló egyes rétegeinek funkciói	20	
Szint	Szakmai készségek a szakmai és vizsgakövetelmény szerint	Max.	Elért	
4	Szakmai nyelvű beszédképesség	10		
Összesen			90	
	Egyéb kompetenciák a szakmai és vizsgakövetelmény szerint		Max.	Elért
	Személyes	Térlátás	3	
		Precizitás	2	
	Módszer	Logikus gondolkodás	5	
Összesen			10	
Mindösszesen			100	

.....
dátum

.....
aláírás

Vizsgarészhez rendelt követelménymodul azonosítója, megnevezése:

0681-06 Építőipari kivitelezés előkészítése

Vizsgarészhez rendelt vizsgafeladat megnevezése:

4. vizsgafeladat

Tervek alapján egy építmény bemutatása (pl. előkészítő tárgyaláson)

8. A tervezőtől megkapta a kiviteli tervdokumentáció részletterveinek 4. számú mellékletét.

Foglalja össze munkatársai számára a mellékletről leolvasható épületszerkezeti kialakításokat, az épület tartószerkezeteit és egyéb szerkezeti megoldásait, különös tekintettel a tetőtér-beépítés szerkezeti megoldására!

Információtartalom vázlata

A 4. számú melléklet alapján

- Épületszerkezeti kialakítások
- Az épület tartószerkezeti kialakítása
- Egyéb szerkezeti megoldások
- A tetőtér-beépítés szerkezeti megoldása

Vizsgarészhez rendelt követelménymodul azonosítója, megnevezése:

0681-06 Építőipari kivitelezés előkészítése

Vizsgarészhez rendelt vizsgafeladat megnevezése:

4. vizsgafeladat

Tervek alapján egy építmény bemutatása (pl. előkészítő tárgyaláson)

A vizsgázó neve:

Értékelő lap

8. A tervezőtől megkapta a kiviteli tervdokumentáció részletterveinek 4. számú mellékletét.

Foglalja össze munkatársai számára a mellékletről leolvasható épületszerkezeti kialakításokat, az épület tartószerkezeteit és egyéb szerkezeti megoldásait, különös tekintettel a tetőtér-beépítés szerkezeti megoldására!

Típus	Szakmai ismeretek alkalmazása a szakmai és vizsgakövetelmény szerint	Az információtartalom vázlatára alapján	Pontszámok	
			Max.	Elért
B B	Kőműves munkák Tetőfedő, szigetelő munkák	Épületszerkezeti kialakítások	20	
		Az épület tartószerkezeti kialakítása	20	
		Egyéb szerkezeti megoldások	20	
		A tetőtér-beépítés szerkezeti megoldása	20	
Szint	Szakmai készségek a szakmai és vizsgakövetelmény szerint	Max.	Elért	
4	Szakmai nyelvű beszédképesség	10		
Összesen		90		
	Egyéb kompetenciák a szakmai és vizsgakövetelmény szerint		Max.	Elért
	Személyes	Térlátás	3	
		Precizitás	2	
	Módszer	Logikus gondolkodás	5	
Összesen		10		
Mindösszesen		100		

.....
dátum

.....
aláírás

Vizsgarészhez rendelt követelménymodul azonosítója, megnevezése:

0681-06 Építőipari kivitelezés előkészítése

Vizsgarészhez rendelt vizsgafeladat megnevezése:

4. vizsgafeladat

Tervek alapján egy építmény bemutatása (pl. előkészítő tárgyaláson)

9. Rendelkezésre állnak az 5-6. számú mellékleten látható vázlattervi szintű alaprajzok és homlokzati, távlati képek.

Az előkészítő tárgyaláson mutassa be a mellékleteken látható épületek beépítési módját, a helyiségek funkcionális kapcsolatait, alaprajzi rendszerét, tömegkialakítását és tájolását! Milyen hasonlóságokat és különbségeket állapít meg?

Információtartalom vázlata

Az 5-6. számú mellékletek alapján

- Beépítési mód
- A helyiségek funkcionális kapcsolatai
- Alaprajzi rendszer
- Tömegkialakítás és tájolás
- Hasonlóságok és különbségek

Vizsgarészhez rendelt követelménymodul azonosítója, megnevezése:

0681-06 Építőipari kivitelezés előkészítése

Vizsgarészhez rendelt vizsgafeladat megnevezése:

4. vizsgafeladat

Tervek alapján egy építmény bemutatása (pl. előkészítő tárgyaláson)

A vizsgázó neve:

Értékelő lap

9. Rendelkezésre állnak az 5-6. számú mellékleten látható vázlattevi szintű alaprajzok és homlokzati, távlati képek.

Az előkészítő tárgyaláson mutassa be a mellékleteken látható épületek beépítési módját, a helyiségek funkcionális kapcsolatait, alaprajzi rendszerét, tömegkialakítását és tájolását! Milyen hasonlóságokat és különbségeket állapít meg?

Típus	Szakmai ismeretek alkalmazása a szakmai és vizsgakövetelmény szerint	Az információtartalom vázlata alapján	Pontszámok	
			Max.	Elért
B	Kapcsolattartás megbízóval, beruházóval	Beépítési mód	16	
		A helyiségek funkcionális kapcsolatai	16	
		Alaprajzi rendszer	16	
		Tömegkialakítás és tájolás	16	
		Hasonlóságok és különbségek	16	
Szint	Szakmai készségek a szakmai és vizsgakövetelmény szerint	Max.	Elért	
4	Szakmai nyelvű beszédképesség	10		
Összesen		90		
	Egyéb kompetenciák a szakmai és vizsgakövetelmény szerint	Max.	Elért	
	Személyes	Térlátás	3	
		Precizitás	2	
	Módszer	Logikus gondolkodás	5	
Összesen		10		
Mindösszesen		100		

.....
dátum

.....
aláírás

Vizsgarészhez rendelt követelménymodul azonosítója, megnevezése:

0681-06 Építőipari kivitelezés előkészítése

Vizsgarészhez rendelt vizsgafeladat megnevezése:

4. vizsgafeladat

Tervek alapján egy építmény bemutatása (pl. előkészítő tárgyaláson)

10. Rendelkezésre áll a 7. számú mellékleten látható vázlattevi szintű alaprajz és homlokzati, távlati képek.

Az előkészítő tárgyaláson mutassa be a mellékleteken látható épület beépítési módját, a helyiségek funkcionális kapcsolatait, alaprajzi rendszerét, tömegkialakítását és tájolását!

Információtartalom vázlata

A 7. számú melléklet alapján

- Beépítési mód
- Helyiségek funkcionális kapcsolatai
- Alaprajzi rendszer
- Tömegkialakítás és tájolás

Vizsgarészhez rendelt követelménymodul azonosítója, megnevezése:

0681-06 Építőipari kivitelezés előkészítése

Vizsgarészhez rendelt vizsgafeladat megnevezése:

4. vizsgafeladat

Tervek alapján egy építmény bemutatása (pl. előkészítő tárgyaláson)

A vizsgázó neve:

Értékelő lap

10. Rendelkezésre áll a 7. számú mellékleten látható vázlattevi szintű alaprajz és homlokzati, távlati képek.

Az előkészítő tárgyaláson mutassa be a mellékleteken látható épület beépítési módját, a helyiségek funkcionális kapcsolatait, alaprajzi rendszerét, tömegkialakítását és tájolását!

Típus	Szakmai ismeretek alkalmazása a szakmai és vizsgakövetelmény szerint	Az információtartalom vázlata alapján	Pontszámok	
			Max.	Elért
B	Kapcsolattartás megbízóval, beruházóval	Beépítési mód	20	
		A helyiségek funkcionális kapcsolatai	20	
		Alaprajzi rendszer	20	
		Tömegkialakítás és tájolás	20	
Szint	Szakmai készségek a szakmai és vizsgakövetelmény szerint		Max.	Elért
4	Szakmai nyelvű beszédképesség		10	
Összesen			90	
	Egyéb kompetenciák a szakmai és vizsgakövetelmény szerint		Max.	Elért
	Személyes	Térlátás	3	
		Precizitás	2	
	Módszer	Logikus gondolkodás	5	
Összesen			10	
Mindösszesen			100	

.....
dátum

.....
alíírás

Vizsgarészhez rendelt követelménymodul azonosítója, megnevezése:
0681-06 Építőipari kivitelezés előkészítése
Vizsgarészhez rendelt vizsgafeladat megnevezése:
4. vizsgafeladat
Tervek alapján egy építmény bemutatása (pl. előkészítő tárgyaláson)

11. A tervezőtől megkapta a kiviteli tervdokumentáció terveinek 8-9-10. számú mellékleteit.

Mutassa be a jelen lévő alvállalkozóknak a 8-as számú mellékleten látható épület beépítési módját, a helyiségek funkcionális kapcsolatait, alaprajzi rendszerét, tömegkialakítását, valamint a 9-10. számú mellékleteken szereplő részleteket!

Információtartalom vázlata

A 8-9-10. számú melléklet alapján

- Az épület beépítési módja
- A helyiségek funkcionális kapcsolatai
- Alaprajzi rendszer
- Tömegkialakítás
- A részletek bemutatása
 - lábazati megoldások
 - tetőtéri térdfalmegoldások

Vizsgarészhez rendelt követelménymodul azonosítója, megnevezése:

0681-06 Építőipari kivitelezés előkészítése

Vizsgarészhez rendelt vizsgafeladat megnevezése:

4. vizsgafeladat

Tervek alapján egy építmény bemutatása (pl. előkészítő tárgyaláson)

A vizsgázó neve:

Értékelő lap

11. A tervezőtől megkapta a kiviteli tervdokumentáció terveinek 8-9-10. számú mellékleteit.

Mutassa be a jelen lévő alvállalkozóknak a 8-as számú mellékleten látható épület beépítési módját, a helyiségek funkcionális kapcsolatait, alaprajzi rendszerét, tömegkialakítását, valamint a 9-10. számú mellékleteken szereplő részleteket!

Típus	Szakmai ismeretek alkalmazása a szakmai és vizsgakövetelmény szerint	Az információtartalom vázlata alapján	Pontszámok	
			Max.	Elért
B B B B	Kőműves munkák Tetőfedő, szigetelő munkák Alapozás Burkoló munkák	Az épület beépítési módja	10	
		A helyiségek funkcionális kapcsolatai	10	
		Alaprajzi rendszer	10	
		Tömegkialakítás	10	
		A részletek bemutatása - lábazati megoldások - tetőtéri térdfalmegoldások	20 20	
Szint	Szakmai készségek a szakmai és vizsgakövetelmény szerint	Max.	Elért	
4	Szakmai nyelvű beszédképesség	10		
Összesen			90	
	Egyéb kompetenciák a szakmai és vizsgakövetelmény szerint		Max.	Elért
	Személyes	Térlátás	3	
		Precizitás	2	
	Módszer	Logikus gondolkodás	5	
Összesen			10	
Mindösszesen			100	

.....
dátum

.....
alíírás

Vizsgarészhez rendelt követelménymodul azonosítója, megnevezése:
0681-06 Építőipari kivitelezés előkészítése
Vizsgarészhez rendelt vizsgafeladat megnevezése:
4. vizsgafeladat
Tervek alapján egy építmény bemutatása (pl. előkészítő tárgyaláson)

12. A tervezőtől megkapta a kiviteli tervdokumentáció részletterveinek 1. számú mellékletét.

Mutassa be a jelen lévő alvállalkozóknak a mellékletről leolvasható épületszerkezeti kialakításokat, az épület tartószerkezeteit és egyéb szerkezeti megoldásait, különös tekintettel a többrétegű határoló falszerkezet kialakítására!

Információtartalom vázlata

Az 1. számú melléklet alapján

- Épületszerkezeti kialakítások
- Az épület tartószerkezeti kialakítása
- Egyéb szerkezeti megoldások
- A többrétegű határoló falszerkezet kialakítása

Vizsgarészhez rendelt követelménymodul azonosítója, megnevezése:
 0681-06 Építőipari kivitelezés előkészítése
 Vizsgarészhez rendelt vizsgafeladat megnevezése:
 4. vizsgafeladat
 Tervek alapján egy építmény bemutatása (pl. előkészítő tárgyaláson)

A vizsgázó neve:

Értékelő lap

12. A tervezőtől megkapta a kiviteli tervdokumentáció részlettervének 1. számú mellékletét.

Mutassa be a jelen lévő alvállalkozóknak a mellékletről leolvasható épületszerkezeti kialakításokat, az épület tartószerkezeteit és egyéb szerkezeti megoldásait, különös tekintettel a többrétegű határoló falszerkezet kialakítására!

Típus	Szakmai ismeretek alkalmazása a szakmai és vizsgakövetelmény szerint	Az információtartalom vázlata alapján	Pontszámok	
			Max.	Elért
B B	Kőműves munkák Tetőfedő, szigetelő munkák	Épületszerkezeti kialakítások	20	
		Az épület tartószerkezeti kialakítása	20	
		Egyéb szerkezeti megoldások	20	
		A többrétegű határoló falszerkezet kialakítása	20	
Szint	Szakmai készségek a szakmai és vizsgakövetelmény szerint		Max.	Elért
4	Szakmai nyelvű beszédképesség		10	
Összesen			90	
	Egyéb kompetenciák a szakmai és vizsgakövetelmény szerint		Max.	Elért
	Személyes	Térlátás	3	
		Precizitás	2	
	Módszer	Logikus gondolkodás	5	
Összesen			10	
Mindösszesen			100	

.....
 dátum

.....
 aláírás

Vizsgarészhez rendelt követelménymodul azonosítója, megnevezése:

0681-06 Építőipari kivitelezés előkészítése

Vizsgarészhez rendelt vizsgafeladat megnevezése:

4. vizsgafeladat

Tervek alapján egy építmény bemutatása (pl. előkészítő tárgyaláson)

13. A kivitelezési munka előtt átadták Önnek egy családi ház kiviteli terveinek néhány részlettervét. Az egyik részletterv az épület jellemző függőleges falsávmetszetét ábrázolja. (2. számú melléklet)

Mutassa be munkatársainak a mellékletről leolvasható épületszerkezeti kialakításokat, az épület tartószerkezeteit és egyéb szerkezeti megoldásait, különös tekintettel a magastető ereszkialakítására!

Információtartalom vázlata

A 2. számú melléklet alapján

- Épületszerkezeti kialakítások
- Az épület tartószerkezeti kialakítása
- Egyéb szerkezeti megoldások
- A magastető ereszkialakítása

Vizsgarészhez rendelt követelménymodul azonosítója, megnevezése:

0681-06 Építőipari kivitelezés előkészítése

Vizsgarészhez rendelt vizsgafeladat megnevezése:

4. vizsgafeladat

Tervek alapján egy építmény bemutatása (pl. előkészítő tárgyaláson)

A vizsgázó neve:

Értékelő lap

13. A kivitelezési munka előtt átadták Önnek egy családi ház kiviteli terveinek néhány részlettervét. Az egyik részletterv az épület jellemző függőleges falsávmetszetét ábrázolja. (2. számú melléklet)

Mutassa be munkatársainak a mellékletről leolvasható épületszerkezeti kialakításokat, az épület tartószerkezeteit és egyéb szerkezeti megoldásait, különös tekintettel a magastető ereszkialakítására!

Típus	Szakmai ismeretek alkalmazása a szakmai és vizsgakövetelmény szerint	Az információtartalom vázlatára alapján	Pontszámok	
			Max.	Elért
B B	Kőműves munkák Tetőfedő, szigetelő munkák	Épületszerkezeti kialakítások	20	
		Az épület tartószerkezeti kialakítása	20	
		Egyéb szerkezeti megoldások	20	
		A magastető ereszkialakítása	20	
Szint	Szakmai készségek a szakmai és vizsgakövetelmény szerint	Max.	Elért	
4	Szakmai nyelvű beszédkészség	10		
Összesen		90		
	Egyéb kompetenciák a szakmai és vizsgakövetelmény szerint		Max.	Elért
	Személyes	Térlátás	3	
		Precizitás	2	
Módszer	Logikus gondolkodás	5		
Összesen		10		
Mindösszesen		100		

.....
dátum

.....
aláírás

Vizsgarészhez rendelt követelménymodul azonosítója, megnevezése:

0681-06 Építőipari kivitelezés előkészítése

Vizsgarészhez rendelt vizsgafeladat megnevezése:

4. vizsgafeladat

Tervek alapján egy építmény bemutatása (pl. előkészítő tárgyaláson)

14. A tervezőtől megkapta a kiviteli tervdokumentáció részletterveinek 11. számú mellékletét.

Mutassa be a jelen lévő alvállalkozóknak a mellékletről leolvasható épületszerkezeti kialakításokat, az épület tartószerkezeteit és egyéb szerkezeti megoldásait, különös tekintettel az alapozás szerkezeti kialakítására!

Információtartalom vázlata

A 11. számú melléklet alapján

- Épületszerkezeti kialakítások
- Az épület tartószerkezeti kialakítása
- Egyéb szerkezeti megoldások
- Az alapozás szerkezeti kialakítása

Vizsgarészhez rendelt követelménymodul azonosítója, megnevezése:
 0681-06 Építőipari kivitelezés előkészítése
 Vizsgarészhez rendelt vizsgafeladat megnevezése:
 4. vizsgafeladat
 Tervek alapján egy építmény bemutatása (pl. előkészítő tárgyaláson)

A vizsgázó neve:

Értékelő lap

14. A tervezőtől megkapta a kiviteli tervdokumentáció részletterveinek 11. számú mellékletét.

Mutassa be a jelen lévő alvállalkozóknak a mellékletről leolvasható épületszerkezeti kialakításokat, az épület tartószerkezeteit és egyéb szerkezeti megoldásait, különös tekintettel az alapozás szerkezeti kialakítására!

Típus	Szakmai ismeretek alkalmazása a szakmai és vizsgakövetelmény szerint	Az információtartalom vázlata alapján	Pontszámok	
			Max.	Elért
B B	Kőműves munkák Alapozás	Épületszerkezeti kialakítások	20	
		Az épület tartószerkezeti kialakítása	20	
		Egyéb szerkezeti megoldások	20	
		Az alapozás szerkezeti kialakítása	20	
Szint	Szakmai készségek a szakmai és vizsgakövetelmény szerint	Max.	Elért	
4	Szakmai nyelvű beszédkészség	10		
Összesen			90	
	Egyéb kompetenciák a szakmai és vizsgakövetelmény szerint		Max.	Elért
	Személyes	Térlátás	3	
		Precizitás	2	
	Módszer	Logikus gondolkodás	5	
Összesen			10	
Mindösszesen			100	

.....
 dátum

.....
 aláírás

C

Vizsgarészhez rendelt követelménymodul azonosítója, megnevezése:

0681-06 Építőipari kivitelezés előkészítése

Vizsgarészhez rendelt vizsgafeladat megnevezése:

4. vizsgafeladat

Tervek alapján egy építmény bemutatása (pl. előkészítő tárgyaláson)

15. A tervezőtől megkapta a kiviteli tervdokumentáció részletterveinek 4. számú mellékletét.

Foglalja össze munkatársai számára a mellékletről leolvasható épületszerkezeti kialakításokat, az épület tartószerkezeteit és egyéb szerkezeti megoldásait, különös tekintettel a pincefödém, pincefal és lábazat szerkezeti kapcsolatára!

Információtartalom vázlata

A 4. számú melléklet alapján

- Épületszerkezeti kialakítások
- Az épület tartószerkezeti kialakítása
- Egyéb szerkezeti megoldások
- A pincefödém, pincefal és lábazat **szerkezeti** kapcsolata

Vizsgarészhez rendelt követelménymodul azonosítója, megnevezése:

0681-06 Építőipari kivitelezés előkészítése

Vizsgarészhez rendelt vizsgafeladat megnevezése:

4. vizsgafeladat

Tervek alapján egy építmény bemutatása (pl. előkészítő tárgyaláson)

A vizsgázó neve:

Értékelő lap

15. A tervezőtől megkapta a kiviteli tervdokumentáció részletterveinek 4. számú mellékletét.

Foglalja össze munkatársai számára a mellékletről leolvasható épületszerkezeti kialakításokat, az épület tartószerkezeteit és egyéb szerkezeti megoldásait, különös tekintettel a pincefödém, pincefal és lábazat szerkezeti kapcsolatára!

Típus	Szakmai ismeretek alkalmazása a szakmai és vizsgakövetelmény szerint	Az információtartalom vázлата alapján	Pontszámok	
			Max.	Elért
B B B	Kőműves munkák Burkoló munkák Tetőfedő, szigetelő munkák	Épületszerkezeti kialakítások	20	
		Az épület tartószerkezeti kialakítása	20	
		Egyéb szerkezeti megoldások	20	
		A pincefödém, pincefal és lábazat szerkezeti kapcsolata	20	
Szint	Szakmai készségek a szakmai és vizsgakövetelmény szerint	Max.	Elért	
4	Szakmai nyelvű beszédkészség	10		
Összesen		90		
	Egyéb kompetenciák a szakmai és vizsgakövetelmény szerint	Max.	Elért	
	Személyes	Térlátás	3	
		Precizitás	2	
Módszer	Logikus gondolkodás	5		
Összesen		10		
Mindösszesen		100		

.....
dátum

.....
alíírás

Vizgarészhez rendelt követelménymodul azonosítója, megnevezése:

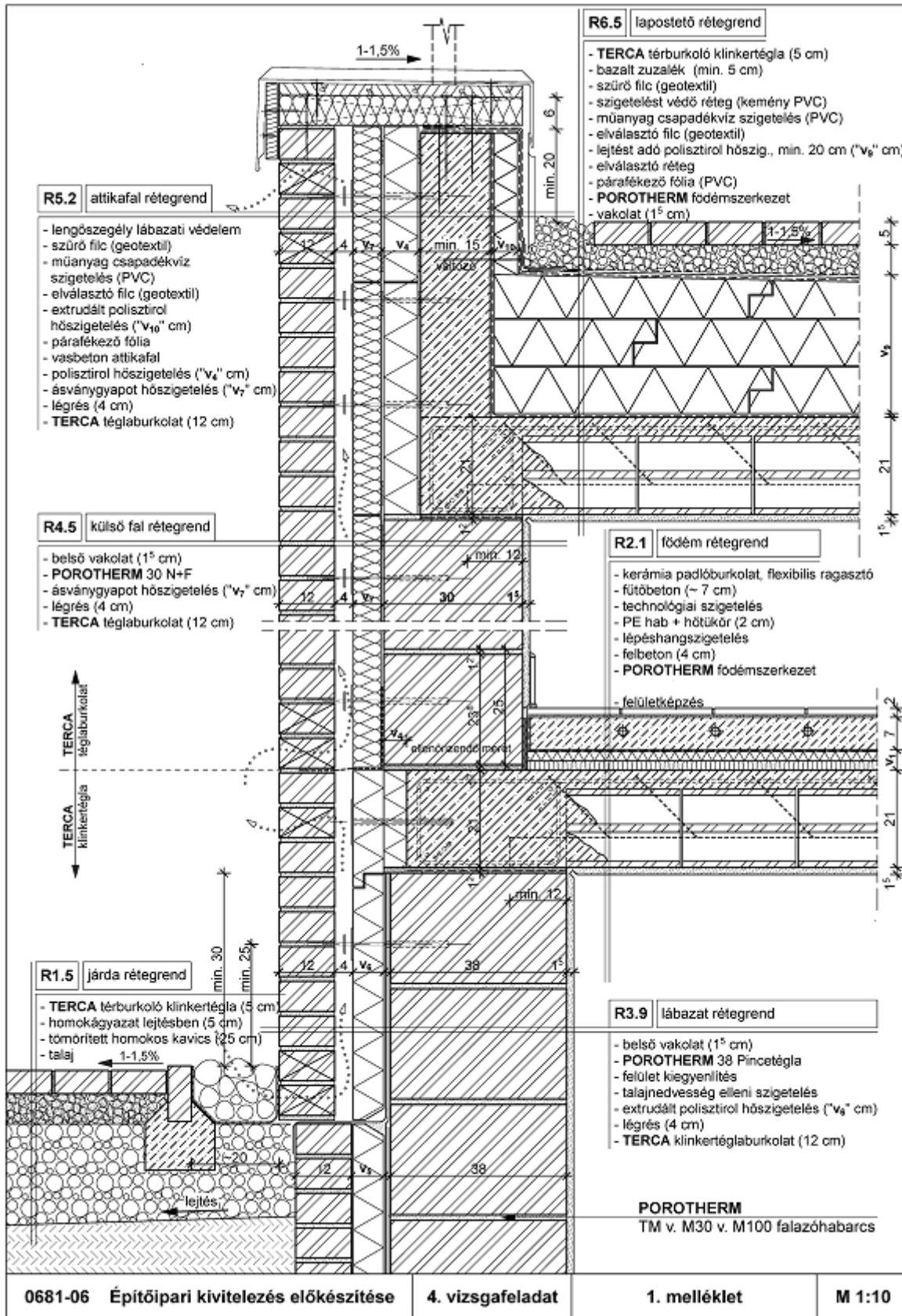
0681-06 Építőipari kivitelezés előkészítése

Vizgarészhez rendelt vizsgafeladat megnevezése:

4. vizsgafeladat

Tervek alapján egy építmény bemutatása (pl. előkészítő tárgyaláson)

Mellékletek:



1. tétel, 5. tétel, 12. tétel

C

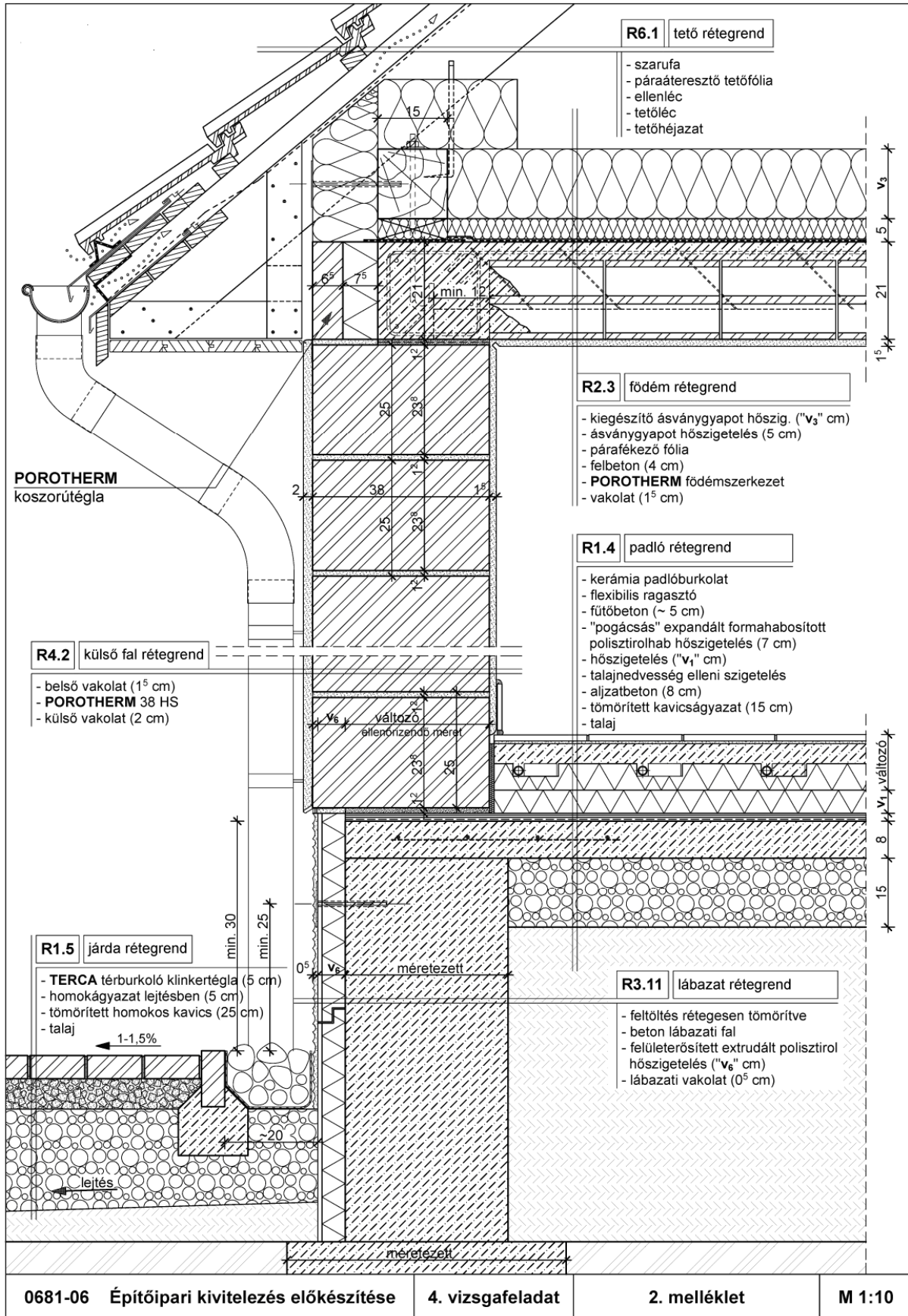
Vizsgarészhez rendelt követelménymodul azonosítója, megnevezése:

0681-06 Építőipari kivitelezés előkészítése

Vizsgarészhez rendelt vizsgafeladat megnevezése:

4. vizsgafeladat

Tervek alapján egy építmény bemutatása (pl. előkészítő tárgyaláson)



2. tétel, 6. tétel, 13.tétel, 16. tétel

C

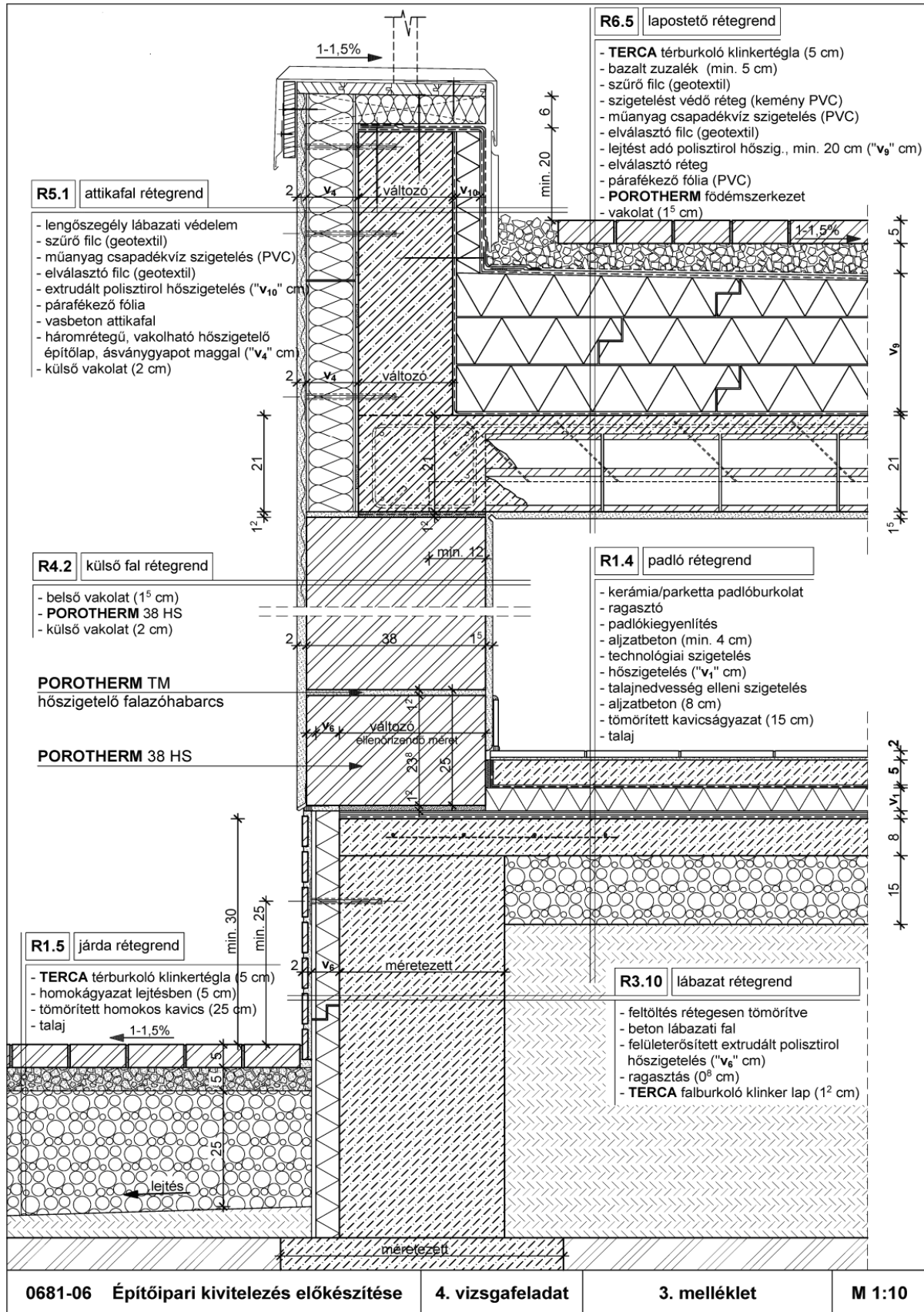
Vizsgarészhez rendelt követelménymodul azonosítója, megnevezése:

0681-06 Építőipari kivitelezés előkészítése

Vizsgarészhez rendelt vizsgafeladat megnevezése:

4. vizsgafeladat

Tervek alapján egy építmény bemutatása (pl. előkészítő tárgyaláson)



3. tétel, 7. tétel

C

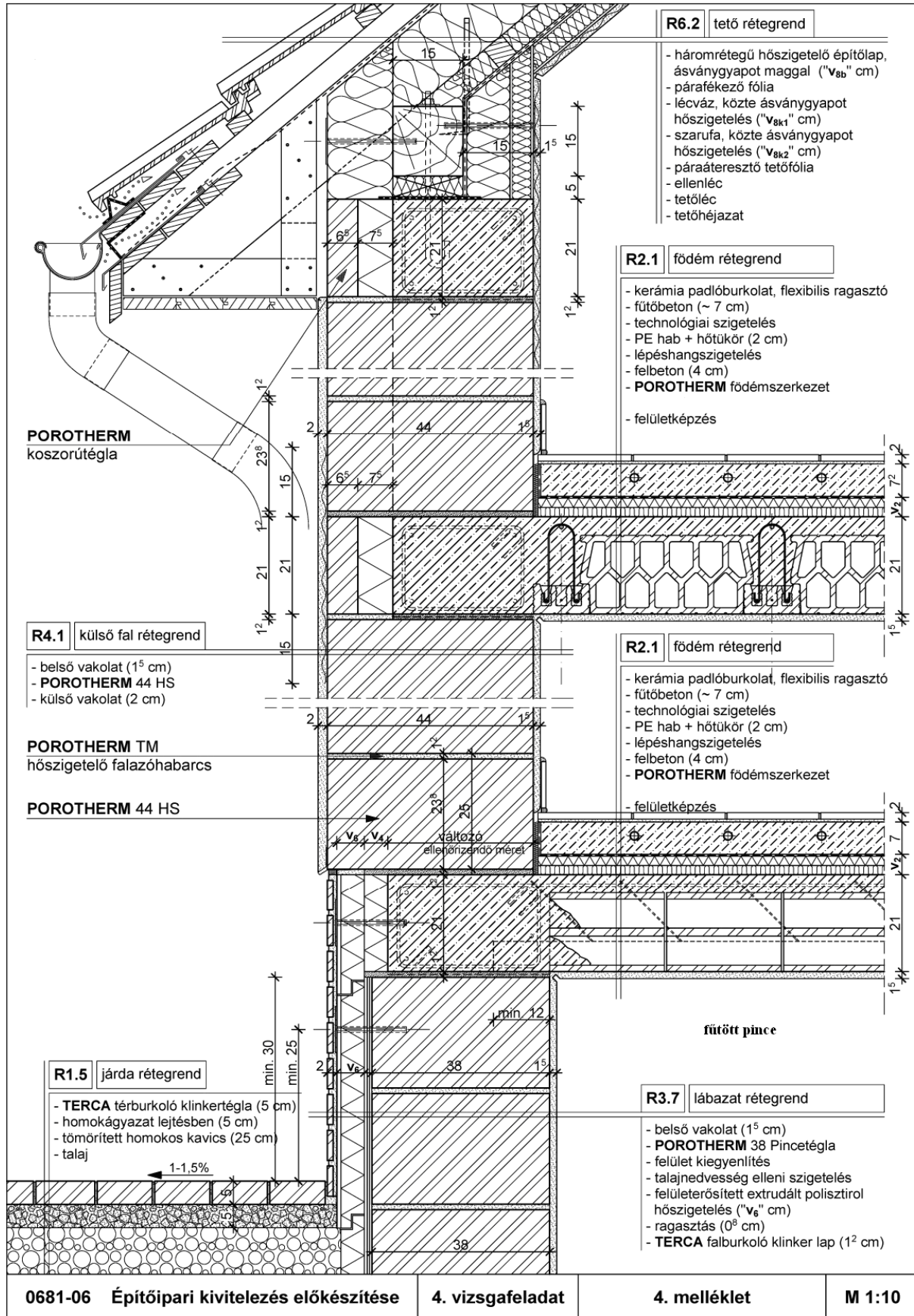
Vizsgáreszhez rendelt követelménymodul azonosítója, megnevezése:

0681-06 Építőipari kivitelezés előkészítése

Vizsgáreszhez rendelt vizsgafeladat megnevezése:

4. vizsgafeladat

Tervek alapján egy építmény bemutatása (pl. előkészítő tárgyaláson)



4. tétel, 8. tétel, 15. tétel

C

Vizsgarészhez rendelt követelménymodul azonosítója, megnevezése:
 0681-06 Építőipari kivitelezés előkészítése
 Vizsgarészhez rendelt vizsgafeladat megnevezése:
 4. vizsgafeladat
 Tervek alapján egy építmény bemutatása (pl. előkészítő tárgyaláson)



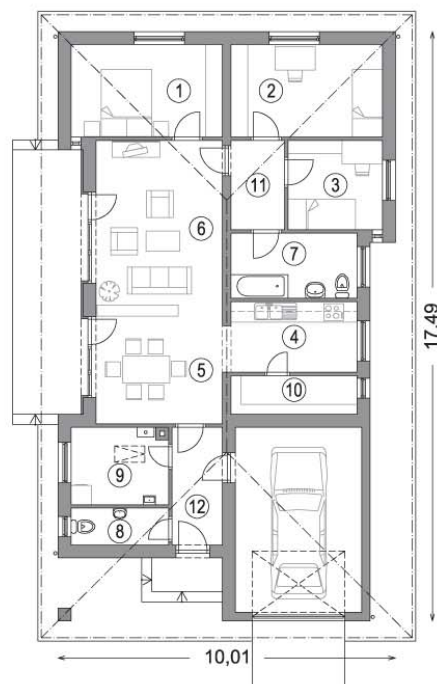
MERKÚR I.

Földszint	102,70 m²
+garázs	20,63 m ²
+terasz	16,01 m ²

Földszint:

1. szoba	12,38 m ²
2. szoba	12,38 m ²
3. szoba	7,42 m ²
4. konyha	8,22 m ²
5. étkező	11,93 m ²
6. nappali	19,61 m ²
7. fürdőszoba	7,24 m ²
8. WC	3,19 m ²
9. háztartási helyiség	6,53 m ²
10. kamra	4,31 m ²
11. gardrób	4,24 m ²
12. szélfogó	5,25 m ²

Optimális északi irány:



Bruttó beépített terület:	161,24 m ²
Szobaszám:	3,5 db
Hálószobák száma:	3 db
Tető-hajlásszög:	25°
Javasolt beépítés:	szabadonálló

5. számú melléklet - MERKÚR I. típusház 9. tétel

C

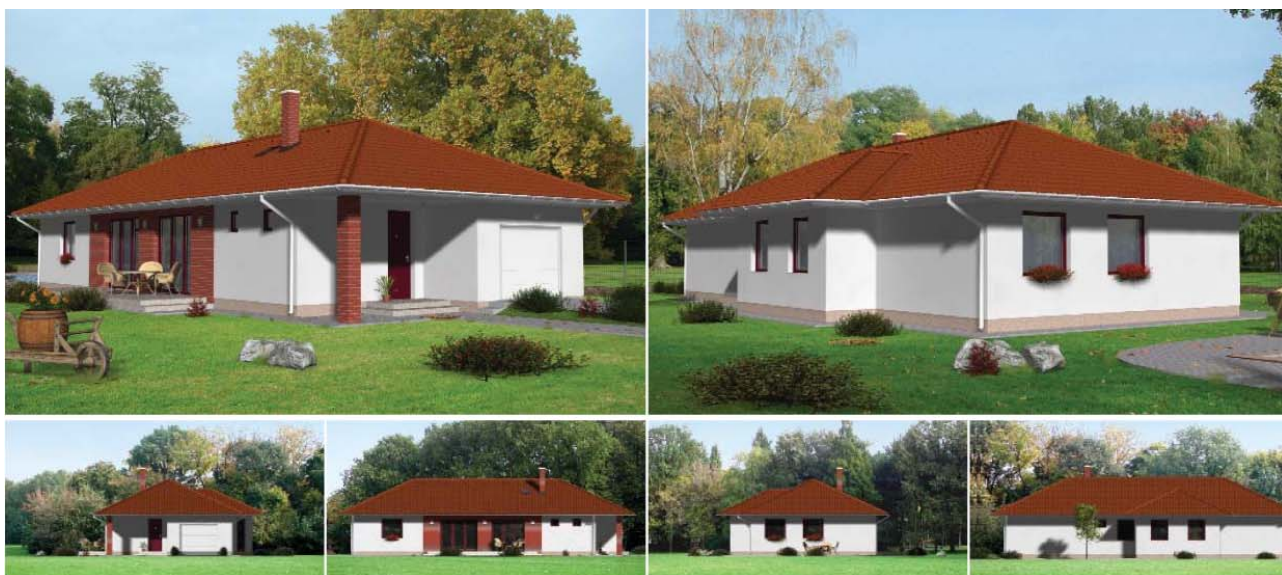
Vizsgarészhez rendelt követelménymodul azonosítója, megnevezése:

0681-06 Építőipari kivitelezés előkészítése

Vizsgarészhez rendelt vizsgafeladat megnevezése:

4. vizsgafeladat

Tervek alapján egy építmény bemutatása (pl. előkészítő tárgyaláson)



MERKÚR II.

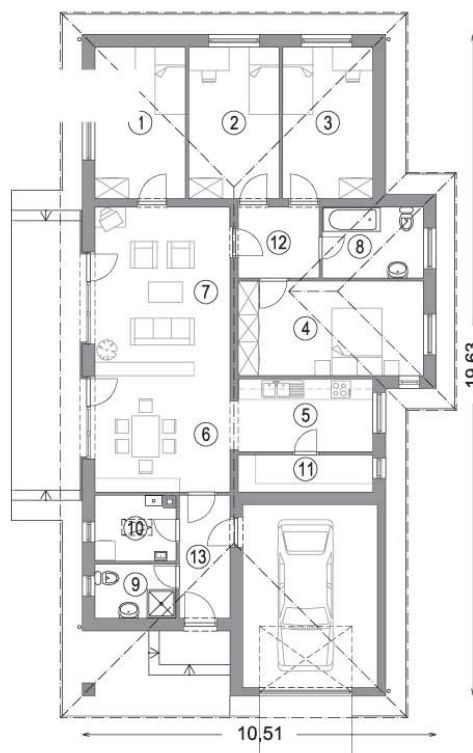
Földszint	123,99 m²
+garázs	21,68 m ²
+terasz	16,32 m ²

Földszint:

1. szoba	12,06 m ²
2. szoba	12,11 m ²
3. szoba	12,06 m ²
4. szoba	15,40 m ²
5. konyha	8,96 m ²
6. étkező	13,68 m ²
7. nappali	20,12 m ²
8. fürdőszoba	6,30 m ²
9. fürdőszoba	3,84 m ²
10. háztartási helyiség	4,54 m ²
11. kamra	4,40 m ²
12. gardrób	5,04 m ²
13. szélfogó	5,48 m ²

Bruttó beépített terület:	185,51 m ²
Szobaszám:	5 db
Hálószobák száma:	4 db
Tető-hajlásszög:	25°
Javasolt beépítés:	szabadonálló

Optimális északi irány:



6. számú melléklet - MERKÚR II. típusház

9. tétel

38/43

C

Vizsgarészhez rendelt követelménymodul azonosítója, megnevezése:
 0681-06 Építőipari kivitelezés előkészítése
 Vizsgarészhez rendelt vizsgafeladat megnevezése:
 4. vizsgafeladat
 Tervek alapján egy építmény bemutatása (pl. előkészítő tárgyaláson)



MERKÚR III.

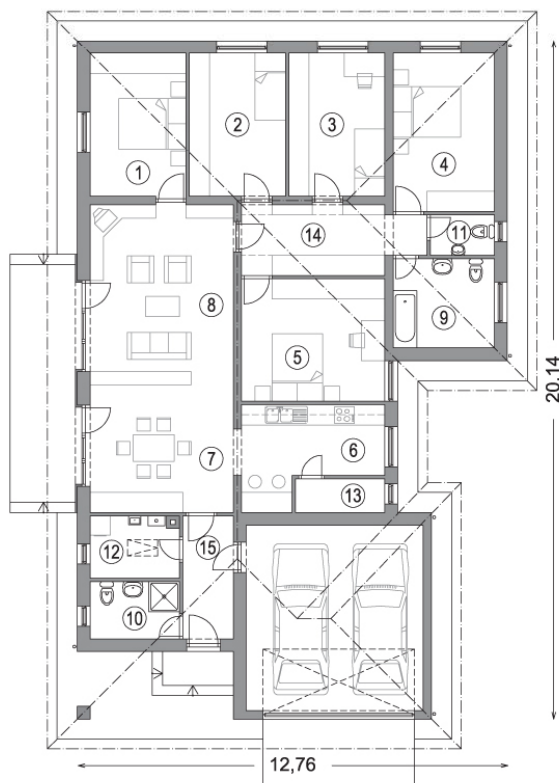
Földszint	153,65 m ²
+garázs	28,88 m ²
+terasz	13,70 m ²

Földszint:

1. szoba	12,11 m ²
2. szoba	12,11 m ²
3. szoba	12,11 m ²
4. szoba	14,10 m ²
5. szoba	15,43 m ²
6. konyha	10,92 m ²
7. étkező	13,52 m ²
8. nappali	25,29 m ²
9. fürdőszoba	7,95 m ²
10. fürdőszoba	4,51 m ²
11. WC	2,28 m ²
12. háztartási helyiség	4,76 m ²
13. kamra	2,65 m ²
14. gardrób	10,43 m ²
15. szélfogó	5,48 m ²

Bruttó beépített terület:	228,57 m ²
Szobaszám:	6 db
Hálószobák száma:	5 db
Tető-hajlásszög:	25°
Javasolt beépítés:	szabadonálló, kis alaprajzi módosítással oldalhatáron álló is lehet

Optimális északi irány:



7. számú melléklet - MERKÚR III. típusház

10. tétel

39/43

C

Vizsgarészhez rendelt követelménymodul azonosítója, megnevezése:
 0681-06 Építőipari kivitelezés előkészítése
 Vizsgarészhez rendelt vizsgafeladat megnevezése:
 4. vizsgafeladat
 Tervek alapján egy építmény bemutatása (pl. előkészítő tárgyaláson)

Ciprus

Földszint: 126,67 m²
 Tetőtér: 64,45 m²

Nettó, hasznos
 alapterület: 191,12 m²



Tetőtér:
 11. Loggia: 3,65 m²
 12. Szoba: 8,15 m²
 13. Fürdő: 10,80 m²
 14. Galéria: 25,78 m²
 15. Loggia: 3,65 m²
 16. Szoba: 8,15 m²
 17. Padlástér: 11,57 m²



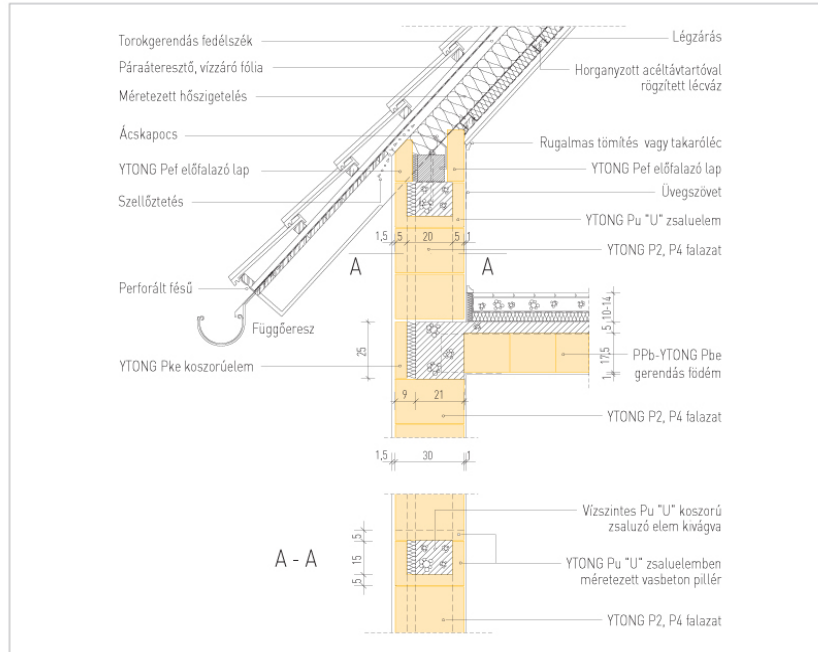
Földszint:
 01. Terasz: 40,62 m²
 02. Nappali: 27,72 m²
 03. Fürdő: 6,00 m²
 04. Közlekedő: 13,34 m²
 05. Szoba: 11,90 m²
 06. Szoba: 11,96 m²
 07. Előtér: 5,90 m²
 08. Garázs: 20,70 m²
 09. Konyha + Étkező: 26,85 m²
 10. Kamra: 2,30 m²
 11. Terasz: 2,70 m²

C

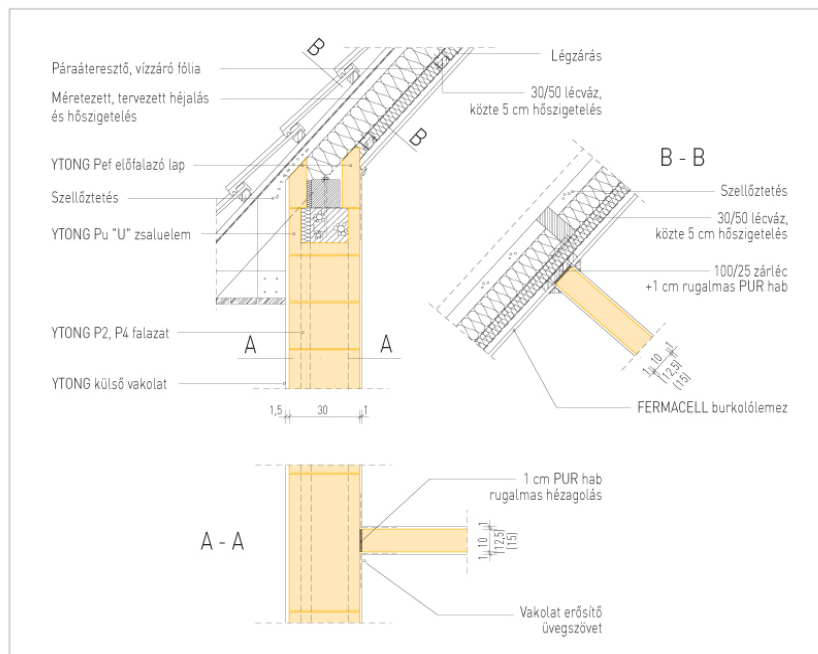
Vizsgarészhez rendelt követelménymodul azonosítója, megnevezése:
 0681-06 Építőipari kivitelezés előkészítése
 Vizsgarészhez rendelt vizsgafeladat megnevezése:
 4. vizsgafeladat
 Tervek alapján egy építmény bemutatása (pl. előkészítő tárgyaláson)

Tetőtéri térdfal

**Tetőtéri térdfal erősítő
 vasbeton pillérekkel**



**Tetőtéri válaszfal
 kapcsolata tetőtéri
 szerkezethez, ferde
 felülethez.**



10 számú melléklet: Ytong csomópontok

11. tétel

C

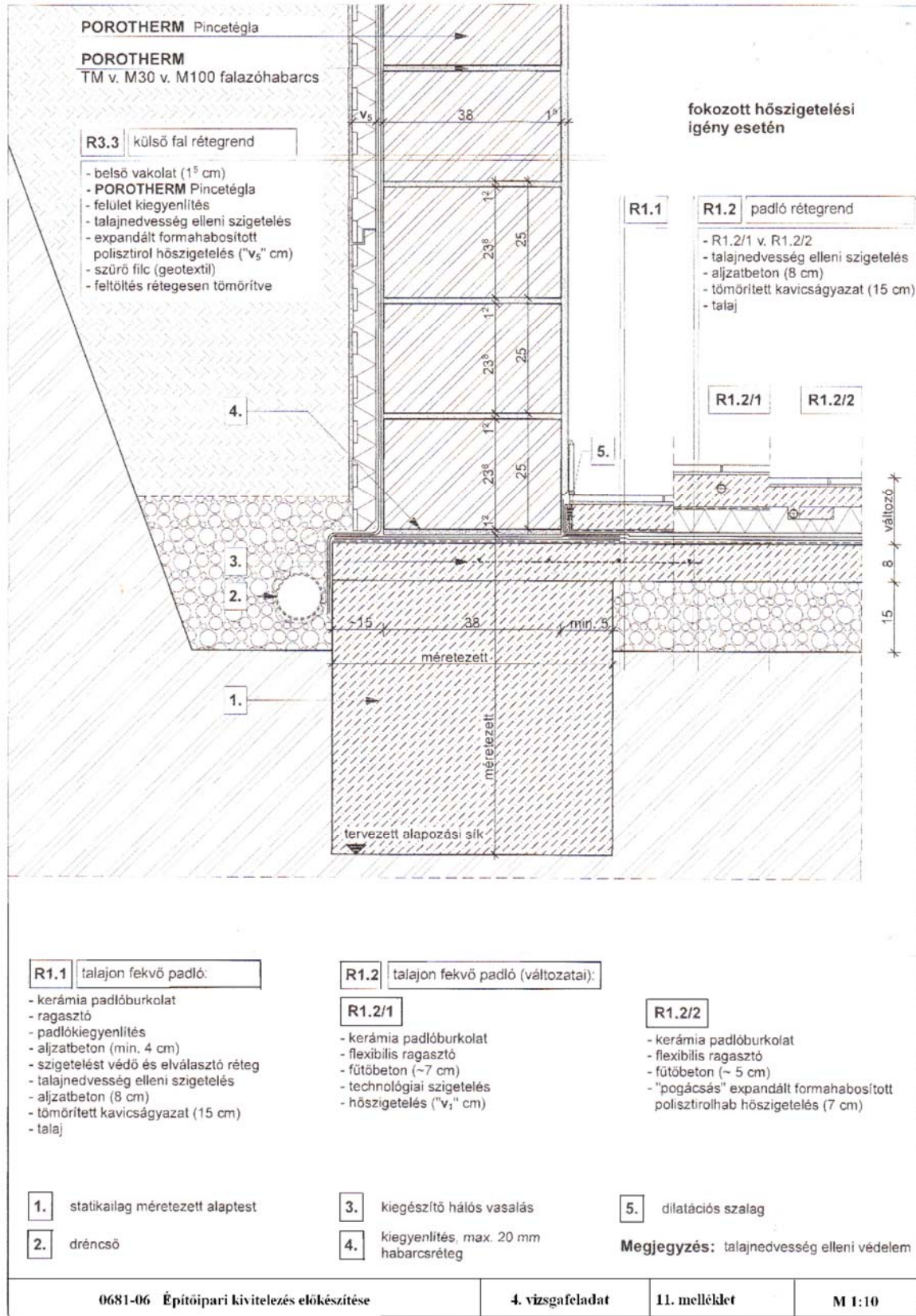
Vizsgarészhez rendelt követelménymodul azonosítója, megnevezése:

0681-06 Építőipari kivitelezés előkészítése

Vizsgarészhez rendelt vizsgafeladat megnevezése:

4. vizsgafeladat

Tervek alapján egy építmény bemutatása (pl. előkészítő tárgyaláson)



11. számú melléklet

14 tétel

43/43

C