

OKTATÁSI ÉS KULTURÁLIS MINISZTERIUM

Vizsgarészhez rendelt követelménymodul azonosítója, megnevezése:
0681-06 Építőipari kivitelezés előkészítése

Vizsgarészhez rendelt vizsgafeladat megnevezése:
0681-06/4 Tervek alapján egy építmény bemutatása (pl. előkészítő tárgyaláson)

Szóbeli vizsgatevékenység

Szóbeli vizsgatevékenység időtartama: 45 perc

A 20/2007. (V. 21.) SZMM rendelet 23. § 1. bekezdésében foglaltak alapján a szakmai vizsga szóbeli tételét a 159/2010. számon kiadom.



Jóváhagyta:



EREDETIVEL MINDENBEN
MEGEGYEZŐ MÁSOLAT

Handwritten signature

2010

NEMZETI SZAKKÉPZÉSI ÉS FELNŐTTKÉPZÉSI INTÉZET

Érvényes: 2010. 01. 11-től

Vizsgarészhez rendelt követelménymodul azonosítója, megnevezése:
0681-06 Építőipari kivitelezés előkészítése
Vizsgarészhez rendelt vizsgafeladat megnevezése:
4. vizsgafeladat
Tervek alapján egy építmény bemutatása (pl. előkészítő tárgyaláson)

A 10/2007 (II. 27.) SzMM rendelettel módosított 1/2006 (II. 17.) OM rendelet Országos Képzési Jegyzékről és az Országos Képzési Jegyzékbe történő felvétel és törlés eljárási rendjéről alapján.

Szakképesítés, szakképesítés-elágazás, rész-szakképesítés, szakképesítés-ráépülés azonosító száma és megnevezése, valamint a kapcsolódó szakképesítés megnevezése:

54 215 01 0000 00 00	Műemlékfenntartó technikus	Műemlékfenntartó technikus
54 582 03 0000 00 00	Magasépítő technikus	Magasépítő technikus

Vizsgarészhez rendelt követelménymodul azonosítója, megnevezése:
0681-06 Építőipari kivitelezés előkészítése
Vizsgarészhez rendelt vizsgafeladat megnevezése:
4. vizsgafeladat
Tervek alapján egy építmény bemutatása (pl. előkészítő tárgyaláson)

1. Ön képviseli egy tárgyaláson a generálkivitelező céget. A tervezőtől megkapta az engedélyezési tervcsomagot, amely az épület jellemző falmetszetét részletesen is mutatja. (1. számú melléklet)

Ismertesse a jelen lévő alvállalkozókkal és az építtetővel (megbízóval) az épület jellegét, főbb szerkezeti megoldásait, és a terven szereplő anyagokat is nevezze meg!

Információtartalom vázlata

- A tervlapról olvasható főbb jellemzők korrekt összefoglalása, az épület jellegének meghatározása
- A födémek típusának, a külső teherhordó falnak és burkolatának ismertetése
- Járda és a padlóburkolati rétegek ismertetése
- Attika, tetőfödém

Vizsgarészhez rendelt követelménymodul azonosítója, megnevezése:
 0681-06 Építőipari kivitelezés előkészítése
 Vizsgarészhez rendelt vizsgafeladat megnevezése:
 4. vizsgafeladat
 Tervek alapján egy építmény bemutatása (pl. előkészítő tárgyaláson)

A vizsgázó neve:

Értékelő lap

1. Ön képviseli egy tárgyaláson a generálkivitelező céget. A tervezőtől megkapta az engedélyezési tervcsomagot, amely az épület jellemző falmetszetét részletesen is mutatja. (1. számú melléklet) Ismertesse a jelen lévő alvállalkozókkal és az építetővel (megbízóval) az épület jellegét, főbb szerkezeti megoldásait, és a terven szereplő anyagokat is nevezze meg!

Típus	Szakmai ismeretek alkalmazása a szakmai és vizsgakövetelmény szerint	Az információtartalom vázlatára alapján	Pontszámok	
			Max.	Elért
B	Kapcsolattartás megbízóval, beruházóval	A tervlapról olvasható főbb jellemzők korrekt összefoglalása, az épület jellegének meghatározása	10	
B	Kőműves munkák	A födémek típusának, a külső teherhordó falnak és burkolatának ismertetése	20	
B	Burkoló munkák	Járda és a padlóburkolati rétegek ismertetése	10	
B	Tetőfedő, szigetelő munkák	Attika, tetőfödém	10	
Összesen			50	
Szint	Szakmai készségek a szakmai és vizsgakövetelmény szerint		Max.	Elért
4	Szakmai nyelvű beszéd-készség		10	
4	Olvasott szakmai szöveg megértése		10	
Összesen			20	
	Egyéb kompetenciák a szakmai és vizsgakövetelmény szerint		Max.	Elért
	Személyes	Térlátás	5	
		Precizitás	10	
	Módszer	Lényegfelismerés (lényeglátás)	10	
		Gyakorlatias feladatértelmezés	5	
Összesen			30	
Mindösszesen			100	

.....
 dátum

.....
 aláírás

Vizsgarészhez rendelt követelménymodul azonosítója, megnevezése:
0681-06 Építőipari kivitelezés előkészítése
Vizsgarészhez rendelt vizsgafeladat megnevezése:
4. vizsgafeladat
Tervek alapján egy építmény bemutatása (pl. előkészítő tárgyaláson)

2. A kivitelezési munka kezdetén Ön is megkapta az irodaépület engedélyezési terveit és néhány részlettervét. Az egyik részletterv az épület jellemző falmetszetét ábrázolja. (2. számú melléklet)

a) Ismertesse munkatársaival az épület jellegét, főbb szerkezeti megoldásait!

b) A terven szereplő hőszigetelő anyagokra márkanév megnevezésével adjon javaslatot!

Információtartalom vázlata

- A földem típusának, a külső teherhordó falnak és burkolatának ismertetése
- Járda és a padlóburkolati rétegek ismertetése
- Magastető szerkezeti elemei, tetőhéjalás ismertetése, hőszigetelő anyagok megnevezése
- Síkalapozás, szigetelés ismertetése, hőszigetelő anyagok megnevezése
- Magastetős épület kivitelezése

A vizsgázó neve:

Értékelő lap

2. A kivitelezési munka kezdetén Ön is megkapta az irodaépület engedélyezési terveit és néhány részlettervét. Az egyik részletterv az épület jellemző falmetszetét ábrázolja. (2. számú melléklet)

a) Ismertesse munkatársaival az épület jellegét, főbb szerkezeti megoldásait!

b) A terven szereplő hőszigetelő anyagokra márkanév megnevezésével adjon javaslatot!

Típus	Szakmai ismeretek alkalmazása a szakmai és vizsgakövetelmény szerint	Az információtartalom vázlata alapján	Pontszámok	
			Max.	Elért
B	Kőműves munkák	A földem típusának, a külső teherhordó falnak és burkolatának ismertetése	10	
B	Burkoló munkák	Járda és a padlóburkolati rétegek ismertetése	10	
B	Tetőfedő, szigetelő munkák	Magastető szerkezeti elemei, tetőhéjalás ismertetése, hőszigetelő anyagok megnevezése	10	
B	Alapozás	Síkalapozás, szigetelés ismertetése, hőszigetelő anyagok megnevezése	10	
B	Munkakörülmények meghatározása	Magastetős épület kivitelezése	10	
Összesen			50	
Szint	Szakmai készségek a szakmai és vizsgakövetelmény szerint		Max.	Elért
4	Szakmai nyelvű beszédkészség		10	
4	Olvasott szakmai szöveg megértése		10	
Összesen			20	
	Egyéb kompetenciák a szakmai és vizsgakövetelmény szerint		Max.	Elért
	Személyes	Térlátás	5	
		Precizitás	10	
	Módszer	Lényegfelismerés (lényeglátás)	10	
		Gyakorlatias feladatértelmezés	5	
Összesen			30	
Mindösszesen			100	

.....
 dátum

.....
 aláírás

Vizsgarészhez rendelt követelménymodul azonosítója, megnevezése:
0681-06 Építőipari kivitelezés előkészítése
Vizsgarészhez rendelt vizsgafeladat megnevezése:
4. vizsgafeladat
Tervek alapján egy építmény bemutatása (pl. előkészítő tárgyaláson)

3. A tetőfödém építésének megkezdése előtt Ön újból kézbe veszi a tervcsomag azon lapját, melyen a tetőfödém rétegeit ábrázolják. (3. számú melléklet)

**Ütemezni szeretné a munkafolyamatokat, a különböző szakmák belépését.
Foglalja össze a tetőfödém építésének fázisait, a főbb munkák jellemzőit a tervlap alapján!**

Információtartalom vázlata

- A kivitelezési lépések sorrendiségének ismertetése
- A födém típusának és az attikának ismertetése
- Tetőterasz rétegeinek ismertetése
- Attikabádogozás lépéseinek ismertetése, a szükséges hőszigetelő anyagok helyének ismertetése

Vizsgarészhez rendelt követelménymodul azonosítója, megnevezése:
 0681-06 Építőipari kivitelezés előkészítése
 Vizsgarészhez rendelt vizsgafeladat megnevezése:
 4. vizsgafeladat
 Tervek alapján egy építmény bemutatása (pl. előkészítő tárgyaláson)

A vizsgázó neve:

Értékelő lap

3. A tetőfödém építésének megkezdése előtt Ön újból kézbe veszi a tervcsomag azon lapját, melyen a tetőfödém rétegeit ábrázolják. (3. számú melléklet)

Ütmezni szeretné a munkafolyamatokat, a különböző szakmák belépését.

Foglalja össze a tetőfödém építésének fázisait, a főbb munkák jellemzőit a tervlap alapján!

Típus	Szakmai ismeretek alkalmazása a szakmai és vizsgakövetelmény szerint	Az információtartalom vázlata alapján	Pontszámok	
			Max.	Elért
B	Munkakörülmények meghatározása	A kivitelezési lépések sorrendiségének ismertetése	15	
B	Kőműves munkák	A födém típusának és az attikának ismertetése	15	
B	Burkoló munkák	Tetőterasz rétegeinek ismertetése	10	
B	Tetőfedő, szigetelő munkák	Attikabádogozás lépéseinek ismertetése, a szükséges hőszigetelő anyagok helyének ismertetése	10	
Összesen			50	
Szint	Szakmai készségek a szakmai és vizsgakövetelmény szerint		Max.	Elért
4	Szakmai nyelvű beszédképesség		10	
4	Olvasott szakmai szöveg megértése		5	
Összesen			15	
	Egyéb kompetenciák a szakmai és vizsgakövetelmény szerint		Max.	Elért
	Személyes	Térlátás	5	
		Precizitás	10	
	Módszer	Lényegfelismerés (lényeglátás)	10	
		Gyakorlatias feladatértelmezés	10	
Összesen			35	
Mindösszesen			100	

.....
 dátum

.....
 aláírás

Vizsgarészhez rendelt követelménymodul azonosítója, megnevezése:
0681-06 Építőipari kivitelezés előkészítése
Vizsgarészhez rendelt vizsgafeladat megnevezése:
4. vizsgafeladat
Tervek alapján egy építmény bemutatása (pl. előkészítő tárgyaláson)

4. A kivitelezést előkészítő tárgyaláson Önnek kell bemutatnia az épületet, amelynek kiviteli tervei közül az épület jellemző falmetszete látható. (4. számú melléklet)

a) Foglalja össze az épület főbb szerkezeti elemeit, térjen ki a födémek építésének technológiájára és a gerendák elhelyezésére!

b) Foglalja össze a tetőfedés típusát, a tetőtérbeépítés ferde felületének rétegeit, azok feladatát!

Információtartalom vázlata

- A födém típusának, a gerendák és a teherhordó fal helyzetének, kapcsolatának ismertetése
- Tetőtérbeépítés burkolási feladatainak ismertetése, a különböző rétegek (pl. hőszigetelő anyagok) feladatának ismertetése
- Magastető szerkezeti elemei, tetőhéjalás ismertetése, hőszigetelő anyagok és feladatuk ismertetése

A vizsgázó neve:

Értékelő lap

4. A kivitelezést előkészítő tárgyaláson Önnek kell bemutatnia az épületet, amelynek kiviteli tervei közül az épület jellemző falmetszete látható. (4. számú melléklet)

a) Foglalja össze az épület főbb szerkezeti elemeit, térjen ki a födémek építésének technológiájára és a gerendák elhelyezésére!

b) Foglalja össze a tetőfedés típusát, a tetőtérbeépítés ferde felületének rétegeit, azok feladatát!

Típus	Szakmai ismeretek alkalmazása a szakmai és vizsgakövetelmény szerint	Az információtartalom vázlatára alapján	Pontszámok	
			Max.	Elért
B	Kőműves munkák	A födém típusának, a gerendák és a teherhordó fal helyzetének, kapcsolatának ismertetése	15	
B	Burkoló munkák	Tetőtérbeépítés burkolási feladatainak ismertetése, a különböző rétegek (pl. hőszigetelő anyagok) feladatának ismertetése	20	
B	Tetőfedő, szigetelő munkák	Magastető szerkezeti elemei, tetőhéjalás ismertetése, hőszigetelő anyagok és feladatuk ismertetése	10	
Összesen			45	
Szint	Szakmai készségek a szakmai és vizsgakövetelmény szerint		Max.	Elért
4	Szakmai nyelvű beszédképesség		10	
4	Olvasott szakmai szöveg megértése		10	
Összesen			20	
	Egyéb kompetenciák a szakmai és vizsgakövetelmény szerint		Max.	Elért
	Személyes	Térlátás	5	
		Precizitás	10	
	Módszer	Lényegfelismerés (lényeglátás)	10	
		Gyakorlatias feladatértelmezés	10	
Összesen			35	
Mindösszesen			100	

.....
 dátum

.....
 aláírás

C

Vizsgarészhez rendelt követelménymodul azonosítója, megnevezése:
0681-06 Építőipari kivitelezés előkészítése
Vizsgarészhez rendelt vizsgafeladat megnevezése:
4. vizsgafeladat
Tervek alapján egy építmény bemutatása (pl. előkészítő tárgyaláson)

5. Ön egy tárgyaláson a generálkivitelező céget képviseli. A tervezőtől megkapta az engedélyezési tervcsomagot, amely az épület jellemző falmetszetét részletesen is mutatja. (1. számú melléklet) Alvállalkozó végzi majd a tetőfödém szerkezeti és szigetelési feladatait is.

**a) Foglalja össze a tervlap alapján a tetőfödém rétegrendjét, a technológiai lépéseket!
b) Sorolja fel a kivitelezéskor különösen nagy pontosságot, odafigyelést igénylő munkafázisokat és a speciális kiegészítő szerkezeteket!**

Információtartalom vázlata

- A kivitelezési lépések sorrendiségének ismertetése
- A födém típusának és az attika építésének ismertetése
- Tetőterasz rétegeinek ismertetése
- Kritikus munkafázisok megnevezése, speciális kiegészítő szerkezetek bemutatása

A vizsgázó neve:.....

Értékelő lap

5. Ön egy tárgyaláson a generálkivitelező céget képviseli. A tervezőtől megkapta az engedélyezési tervecsomagot, amely az épület jellemző falmetszetét részletesen is mutatja. (1. számú melléklet) Alvállalkozó végzi majd a tetőfödém szerkezeti és szigetelési feladatait is.

a) Foglalja össze a tervlap alapján a tetőfödém rétegrendjét, a technológiai lépéseket!

b) Sorolja fel a kivitelezéskor különösen nagy pontosságot, odafigyelést igénylő munkafázisokat és a speciális kiegészítő szerkezeteket!

Típus	Szakmai ismeretek alkalmazása a szakmai és vizsgakövetelmény szerint	Az információtartalom vázlatára alapján	Pontszámok	
			Max.	Elért
B	Munkakörülmények meghatározása	A kivitelezési lépések sorrendiségének ismertetése	15	
B	Kőműves munkák	A födém típusának és az attika építésének ismertetése	15	
B	Burkoló munkák	Tetőterasz rétegeinek ismertetése	15	
B	Tetőfedő, szigetelő munkák	Kritikus munkafázisok megnevezése, speciális kiegészítő szerkezetek bemutatása	15	
Összesen			60	
Szint	Szakmai készségek a szakmai és vizsgakövetelmény szerint		Max.	Elért
4	Szakmai nyelvű beszéd-készség		10	
4	Olvasott szakmai szöveg megértése		10	
Összesen			20	
	Egyéb kompetenciák a szakmai és vizsgakövetelmény szerint		Max.	Elért
	Személyes	Precizitás	10	
	Módszer	Lényegfelismerés (lényeglátás)	10	
Összesen			20	
Mindösszesen			100	

.....
 dátum

.....
 aláírás

C

Vizsgarészhez rendelt követelménymodul azonosítója, megnevezése:
0681-06 Építőipari kivitelezés előkészítése
Vizsgarészhez rendelt vizsgafeladat megnevezése:
4. vizsgafeladat
Tervek alapján egy építmény bemutatása (pl. előkészítő tárgyaláson)

6. A kivitelezési munka előtt átadták Önnek az irodaépület engedélyezési terveit és néhány részlettervét. Az egyik részletterv az épület jellemző falmetszetét ábrázolja. (2. számú melléklet)

a) Ismertesse munkatársaival az épület alapozási módját és a lábazati fal rétegrendjét, építési technológiáját!

b) Mondja el kollégáinak a terven szereplő járda- és térburkolási mód előnyös tulajdonságait!

Információtartalom vázlata

- A lábazati fal építésének ismertetése
- Járda- és térburkolat technológia+ előnyök
- Mon. beton sávalap technológiája

Vizsgarészhez rendelt követelménymodul azonosítója, megnevezése:
 0681-06 Építőipari kivitelezés előkészítése
 Vizsgarészhez rendelt vizsgafeladat megnevezése:
 4. vizsgafeladat
 Tervek alapján egy építmény bemutatása (pl. előkészítő tárgyaláson)

A vizsgázó neve:

Értékelő lap

6. A kivitelezési munka előtt átadták Önnek az irodaépület engedélyezési terveit és néhány részlettervét. Az egyik részletterv az épület jellemző falmetszetét ábrázolja. (2. számú melléklet)

a) Ismertesse munkatársaival az épület alapozási módját és a lábazati fal rétegtrendjét, építési technológiáját!

b) Mondja el kollégáinak a terven szereplő járda- és térburkolási mód előnyös tulajdonságait!

Típus	Szakmai ismeretek alkalmazása a szakmai és vizsgakövetelmény szerint	Az információtartalom vázlatára alapján	Pontszámok	
			Max.	Elért
B	Kőműves munkák	A lábazati fal építésének ismertetése	15	
B	Burkoló munkák	Járda- és térburkolat technológia+ előnyök	20	
B	Alapozás	Mon. beton sávalap technológiája	15	
Összesen			50	
Szint	Szakmai készségek a szakmai és vizsgakövetelmény szerint		Max.	Elért
4	Szakmai nyelvű beszéd-készség		10	
4	Olvasott szakmai szöveg megértése		10	
Összesen			20	
	Egyéb kompetenciák a szakmai és vizsgakövetelmény szerint		Max.	Elért
	Személyes	Térlátás	5	
		Precizitás	5	
	Módszer	Lényegfelismerés (lényeglátás)	10	
		Gyakorlatias feladatértelmezés	10	
Összesen			30	
Mindösszesen			100	

.....
 dátum

.....
 aláírás

Vizsgarészhez rendelt követelménymodul azonosítója, megnevezése:
0681-06 Építőipari kivitelezés előkészítése
Vizsgarészhez rendelt vizsgafeladat megnevezése:
4. vizsgafeladat
Tervek alapján egy építmény bemutatása (pl. előkészítő tárgyaláson)

7. A talajon fekvő padló építésének megkezdése előtt kollégáinak ismertetnie kell a munka menetét. Mellékeljük a tervcsomag azon lapját, amelyen a rétegeket ábrázolják. (3. számú melléklet)

a) Foglalja össze az épület jellegét, főbb szerkezeti megoldásait!

b) Részletesen foglalja össze a talajon fekvő padló egyes rétegeinek funkcióját!

c) Nevezzen meg konkrét építőanyag márkaneveket, amelyek a különböző rétegek építésénél szóba jöhetnek!

Információtartalom vázlata

- Az épület jellege és a kivitelezésre kerülő szerkezetek ismertetése
- A talajon fekvő padló rétegeinek építési technológiája
- A különböző padlóburkolati rétegekhez terméknevek felsorolása

A vizsgázó neve:

Értékelő lap

7. A talajon fekvő padló építésének megkezdése előtt kollégáinak ismertetnie kell a munka menetét. Mellékeljük a tervcsomag azon lapját, amelyen a rétegeket ábrázolják. (3. számú melléklet)

a) Foglalja össze az épület jellegét, főbb szerkezeti megoldásait!

b) Részletesen foglalja össze a talajon fekvő padló egyes rétegeinek funkcióját!

c) Nevezzen meg konkrét építőanyag márkaneveket, amelyek a különböző rétegek építésénél szóba jöhetnek!

Típus	Szakmai ismeretek alkalmazása a szakmai és vizsgakövetelmény szerint	Az információtartalom vázlatára alapján	Pontszámok	
			Max.	Elért
B	Munkakörülmények meghatározása	Az épület jellege és a kivitelezésre kerülő szerkezetek ismertetése	15	
B	Kőműves munkák	A talajon fekvő padló rétegeinek építési technológiája	15	
B	Burkoló munkák	A különböző padlóburkolati rétegekhez terméknevek felsorolása	15	
Összesen			45	
Szint	Szakmai készségek a szakmai és vizsgakövetelmény szerint		Max.	Elért
4	Szakmai nyelvű beszédképesség		10	
4	Olvasott szakmai szöveg megértése		10	
Összesen			20	
	Egyéb kompetenciák a szakmai és vizsgakövetelmény szerint		Max.	Elért
	Személyes	Döntésképeség	10	
		Precizitás	5	
	Módszer	Lényegfelismerés (lényeglátás)	10	
		Gyakorlatias feladatértelmezés	10	
Összesen			35	
Mindösszesen			100	

.....
 dátum

.....
 aláírás

Vizsgarészhez rendelt követelménymodul azonosítója, megnevezése:
0681-06 Építőipari kivitelezés előkészítése
Vizsgarészhez rendelt vizsgafeladat megnevezése:
4. vizsgafeladat
Tervek alapján egy építmény bemutatása (pl. előkészítő tárgyaláson)

8. Az előkészítő tárgyaláson Önnek kell bemutatnia az épületet, amelynek kiviteli tervei közül az épület jellemző falmetszete látható. (4. számú melléklet)

a) Foglalja össze az épület főbb szerkezeti elemeit, térjen ki a tetőtérbeépítés szerkezeti megoldásaira is!

b) Foglalja össze a lábazatburkolat és a járda készítésének technológiáját!

Információtartalom vázlata

- A tetőtérbeépítés külső rétegei, tetőhéjalás, „dobozolás” ismertetése
- Az épület falainak, földemének, térdfalas beépítésének ismertetése
- A különböző burkolatok (járda, lábazat) építésének ismertetése

A vizsgázó neve:

Értékelő lap

8. Az előkészítő tárgyaláson Önnek kell bemutatnia az épületet, amelynek kiviteli tervei közül az épület jellemző falmetszete látható. (4. számú melléklet)

a) Foglalja össze az épület főbb szerkezeti elemeit, térjen ki a tetőtérbeépítés szerkezeti megoldásaira is!

b) Foglalja össze a lábazatburkolat és a járda készítésének technológiáját!

Típus	Szakmai ismeretek alkalmazása a szakmai és vizsgakövetelmény szerint	Az információtartalom vázlata alapján	Pontszámok	
			Max.	Elért
B	Tetőfedő, szigetelő munkák	A tetőtérbeépítés külső rétegei, tetőhéjalás, „dobozolás” ismertetése	15	
B	Kőműves munkák ismerete	Az épület falainak, földemének, térdfalas beépítésének ismertetése	15	
B	Burkoló munkák ismerete	A különböző burkolatok (járda, lábazat) építésének ismertetése	15	
Összesen			45	
Szint	Szakmai készségek a szakmai és vizsgakövetelmény szerint		Max.	Elért
4	Szakmai nyelvű beszédképesség		10	
4	Olvasott szakmai szöveg megértése		10	
Összesen			20	
	Egyéb kompetenciák a szakmai és vizsgakövetelmény szerint		Max.	Elért
	Személyes	Térlátás	5	
		Precizitás	10	
	Módszer	Lényegfelismerés (lényeglátás)	10	
		Gyakorlatias feladatértelmezés	10	
Összesen			35	
Mindösszesen			100	

.....
 dátum

.....
 aláírás

Vizsgarészhez rendelt követelménymodul azonosítója, megnevezése:
0681-06 Építőipari kivitelezés előkészítése
Vizsgarészhez rendelt vizsgafeladat megnevezése:
4. vizsgafeladat
Tervek alapján egy építmény bemutatása (pl. előkészítő tárgyaláson)

9. Egy ingatlanfejlesztő cég munkatársaként lakossági fórumon vesz részt. Ismertetnie kell a város határában lévő terület beépítésének (a lakónegyednek) néhány részletét.

a) Foglalja össze az építendő 3 különböző nagyságú családi ház-típus főbb alaprajzi adatait, az épületek jellegét, nevezze meg a tetőidomokat! (5., 6. és 7. számú mellékletek - MERKÚR I- II- III. -Wienerberger típusú házak)

b) Adjon információt az érdeklődőknek arról, milyen tetőhéjalási anyag alkalmas a jelölt tetőhajláshoz!

c) Adjon információt arról, milyen járda- és teraszburkolatot javasolna az épületek köré!

Információtartalom vázlata

- Az épületek jellegének ismertetése
- Járda- és teraszburkolati rétegrendi javaslatok
- Fedélidom megnevezése, javasolt tetőhéjalás típusának, anyagának megnevezése

Vizsgarészhez rendelt követelménymodul azonosítója, megnevezése:
 0681-06 Építőipari kivitelezés előkészítése
 Vizsgarészhez rendelt vizsgafeladat megnevezése:
 4. vizsgafeladat
 Tervek alapján egy építmény bemutatása (pl. előkészítő tárgyaláson)

A vizsgázó neve:

Értékelő lap

9. Egy ingatlanfejlesztő cég munkatársaként lakossági fórumon vesz részt. Ismertetnie kell a város határában lévő terület beépítésének (a lakónegyednek) néhány részletét.

a) Foglalja össze az építendő 3 különböző nagyságú családiház-típus főbb alaprajzi adatait, az épületek jellegét, nevezze meg a tetőidomokat! (5., 6. és 7. számú mellékletek - MERKUR I- II- III. -Wienerberger típusházak)

b) Adjon információt az érdeklődőknek arról, milyen tetőhéjalási anyag alkalmas a jelölt tetőhajláshoz!

c) Adjon információt arról, milyen járda- és teraszburkolatot javasolna az épületek köré!

Típus	Szakmai ismeretek alkalmazása a szakmai és vizsgakövetelmény szerint	Az információtartalom vázлата alapján	Pontszámok	
			Max.	Elért
B	Munkakörülmények meghatározása	Az épületek jellegének ismertetése	10	
B	Burkoló munkák	Járda- és teraszburkolati rétegrendi javaslatok	15	
B	Tetőfedő, szigetelő munkák	Fedélidom megnevezése, javasolt tetőhéjalás típusának, anyagának megnevezése	20	
Összesen			45	
Szint	Szakmai készségek a szakmai és vizsgakövetelmény szerint		Max.	Elért
4	Köznnyelvi beszédképesség		10	
4	Olvasott szakmai szöveg megértése		10	
Összesen			20	
	Egyéb kompetenciák a szakmai és vizsgakövetelmény szerint		Max.	Elért
	Személyes	Döntésképeség	10	
		Térlátás	5	
	Módszer	Gyakorlatias feladatértelmezés	10	
		Lényegfelismerés (lényeglátás)	10	
Összesen			35	
Mindösszesen			100	

.....
 dátum

.....
 aláírás

C

Vizsgarészhez rendelt követelménymodul azonosítója, megnevezése:
0681-06 Építőipari kivitelezés előkészítése
Vizsgarészhez rendelt vizsgafeladat megnevezése:
4. vizsgafeladat
Tervek alapján egy építmény bemutatása (pl. előkészítő tárgyaláson)

10. Egy ingatlanfejlesztő cég munkatársaként lehetséges befektetők előtt kell ismertetnie egy nyaralótelep típusépületét. (8. számú melléklet, NEPTUN I.-Wienerberger típusház) A telep 30-35 egyforma épületből áll.

a) Foglalja össze a nyaraló főbb műszaki adatait a tervlap alapján!

b) Adjon információt arról, milyen tetőhéjalási anyag alkalmas a jelölt tetőhajláshoz!

c) Beszéljen a „télielésítés” lehetőségéről, a fűtéshez szükséges berendezések üzemeltetési és elhelyezési módjáról!

Információtartalom vázlata

- Az épület helyiségeinek ismertetése
- Kéményépítés helye, fűtőberendezés elhelyezésére alkalmas terület kijelölése
- Fedélidom megnevezése, javasolt tetőhéjalás típusának, anyagának megnevezése

A vizsgázó neve:

Értékelő lap

10. Egy ingatlanfejlesztő cég munkatársaként lehetséges befektetők előtt kell ismertetnie egy nyaralótelep típusépületét. (8. számú melléklet, NEPTUN I.-Wienerberger típusház) A telep 30-35 egyforma épületből áll.

a) Foglálja össze a nyaraló főbb műszaki adatait a tervlap alapján!

b) Adjon információt arról, milyen tetőhéjalási anyag alkalmas a jelölt tetőhajláshoz!

c) Beszéljen a „télielés” lehetőségéről, a fűtéshez szükséges berendezések üzemeltetési és elhelyezési módjáról!

Típus	Szakmai ismeretek alkalmazása a szakmai és vizsgakövetelmény szerint	Az információtartalom vázlatára alapján	Pontszámok	
			Max.	Elért
B	Kőműves munkák	Az épület helyiségeinek ismertetése	10	
	Munkakörülmények meghatározása			
B	Kőműves munkák	Kéményépítés helye, fűtőberendezés elhelyezésére alkalmas terület kijelölése	15	
B	Tetőfedő, szigetelő munkák	Fedéldom megnevezése, javasolt tetőhéjalás típusának, anyagának megnevezése	20	
Összesen			45	
Szint	Szakmai készségek a szakmai és vizsgakövetelmény szerint		Max.	Elért
4	Könyvelvi beszédképesség		10	
4	Olvasott szakmai szöveg megértése		10	
Összesen			20	
	Egyéb kompetenciák a szakmai és vizsgakövetelmény szerint		Max.	Elért
Személyes	Döntésképeség		10	
	Térlátás		5	
Módszer	Gyakorlatias feladatértelmezés		10	
	Lényegfelismerés (lényeglátás)		10	
Összesen			35	
Mindösszesen			100	

.....
 dátum

.....
 aláírás

11. Ön egy kivitelező vállalatnál dolgozik technikusként. Munkahelyi vezetője a cég képviselőjeként küldte el egy tárgyalásra. A tárgyaláson egy títusterv alapján 1998-ban épített családi ház utólagos hőszigeteléséről van szó. A külső falak hagyományos kisméretű téglából épültek, 38 cm vastagságúak.

a) A tervlap alapján foglalja össze az épület jellegét, becsülje meg, hány négyzetméter homlokzati felületet kell hőszigetelni! A homlokzatmagasság átlagosan 3 méter. (9. számú melléklet)

b) Tegyen javaslatot az utólagos hőszigetelés anyagára!

c) Részletesen ismertesse az Ön által javasolt hőszigetelési technológiák egyikét!

Információtartalom vázlata

- A téglafalra elhelyezendő szigetelőanyag felületének meghatározása (a terv értelmezésének alapján)
- Az épület jellemzőinek ismertetése
- Utólagos hőszigetelés technológiai sorrendjének ismertetése
- Homlokzatburkoláshoz szükséges szigetelőanyag ismertetése

A vizsgázó neve:

Értékelő lap

11. Ön egy kivitelező vállalatnál dolgozik technikusként. Munkahelyi vezetője a cég képviselőjeként küldte el egy tárgyalásra. A tárgyaláson egy títusterv alapján 1998-ban épített családi ház utólagos hőszigeteléséről van szó. A külső falak hagyományos kisméretű téglából épültek, 38 cm vastagságúak.

a) A tervlap alapján foglalja össze az épület jellegét, becsülje meg, hány négyzetméter homlokzati felületet kell hőszigetelni! A homlokzatmagasság átlagosan 3 méter. (9. számú melléklet)

b) Tegyen javaslatot az utólagos hőszigetelés anyagára!

c) Részletesen ismertesse az Ön által javasolt hőszigetelési technológiák egyikét!

Típus	Szakmai ismeretek alkalmazása a szakmai és vizsgakövetelmény szerint	Az információtartalom vázlatára alapján	Pontszámok	
			Max.	Elért
B	Kőműves munkák ismerete Munkakörülmények meghatározása	A téglafalra elhelyezendő szigetelőanyag felületének meghatározása (a terv értelmezésének alapján)	10	
		Az épület jellemzőinek ismertetése	10	
B	Tetőfedő, szigetelési munkák	Utólagos hőszigetelés technológiai sorrendjének ismertetése	20	
B	Burkoló munkák	Homlokzatburkoláshoz szükséges szigetelőanyag ismertetése	10	
Összesen			50	
Szint	Szakmai készségek a szakmai és vizsgakövetelmény szerint		Max.	Elért
4	Szakmai nyelvű beszédkészség		10	
Összesen			10	
	Egyéb kompetenciák a szakmai és vizsgakövetelmény szerint		Max.	Elért
Személyes		Térlátás	10	
		Precizitás	10	
Módszer		Lényegfelismerés (lényeglátás)	10	
		Gyakorlatias feladatértelmezés	10	
Összesen			40	
Mindösszesen			100	

.....
 dátum

.....
 aláírás

C

12. Ön egy kivitelező vállalatnál dolgozik technikusként. Egy családi ház építését előkészítő tárgyaláson vesz részt. Az épület Ytong Készház terv alapján épül, és a cég által ajánlott csomópontok is az Ön rendelkezésére állnak. (10. számú melléklet: CIPRUS típusház, 11. 12. számú mellékletek: Ytong csomópontok)

- a) Foglalja össze az épület főbb adatait, jellemzőit!**
- b) Ismertesse az alapozási munka menetét és az alapozás szerkezeteit!**
- c) Ismertesse a tetőfedés módját, típusát és tetőtér beépítéshez alkalmazott rétegrendet!**

Információtartalom vázlata

- Az épület jellegének ismertetése; beépített alapterület
- Magastető szerkezeti elemei, tetőhéjalás ismertetése, különböző rétegek feladatának ismertetése
- Síkalapozás, szigetelés ismertetése, hőszigetelési megoldások
- Tetőtérben alkalmazott burkolati rétegek ismertetése

A vizsgázó neve:

Értékelő lap

12. Ön egy kivitelező vállalatnál dolgozik technikusként. Egy családi ház építését előkészítő tárgyaláson vesz részt. Az épület Ytong Készház terv alapján épül, és a cég által ajánlott csomópontok is az Ön rendelkezésére állnak. (10. számú melléklet: CIPRUS típusház, 11. 12. számú mellékletek: Ytong csomópontok)

- a) Foglalja össze az épület főbb adatait, jellemzőit!
 b) Ismertesse az alapozási munka menetét és az alapozás szerkezeteit!
 c) Ismertesse a tetőfedés módját, típusát és tetőtér beépítéshez alkalmazott rétegrendet!

Típus	Szakmai ismeretek alkalmazása a szakmai és vizsgakövetelmény szerint	Az információtartalom vázлата alapján	Pontszámok	
			Max.	Elért
B	Kőműves munkák	Az épület jellegének ismertetése, beépített alapterület	10	
	Munkakörülmények meghatározása			
B	Tetőfedő, szigetelő munkák	Magastető szerkezeti elemei, tetőhéjalás ismertetése, különböző rétegek feladatának ismertetése	20	
B	Alapozás	Síkalapozás, szigetelés ismertetése, hőszigetelési megoldások	10	
B	Burkoló munkák	Tetőtérben alkalmazott burkolati rétegek ismertetése	10	
Összesen			50	
Szint	Szakmai készségek a szakmai és vizsgakövetelmény szerint		Max.	Elért
4	Olasott szakmai szöveg megértése		5	
4	Szakmai nyelvű beszédképesség		10	
Összesen			15	
	Egyéb kompetenciák a szakmai és vizsgakövetelmény szerint		Max.	Elért
Személyes	Térlátás		10	
	Precizitás		10	
Módszer	Lényegfelismerés (lényeglátás)		10	
	Gyakorlatias feladatértelmezés		5	
Összesen			35	
Mindösszesen			100	

.....
 dátum

.....
 aláírás

C

Vizsgarészhez rendelt követelménymodul azonosítója, megnevezése:
0681-06 Építőipari kivitelezés előkészítése
Vizsgarészhez rendelt vizsgafeladat megnevezése:
4. vizsgafeladat
Tervek alapján egy építmény bemutatása (pl. előkészítő tárgyaláson)

13. Egy társasház kivitelezése előtt Ön is megkapja a műszaki leírást, és egy lakásegység alaprajzát. (13. és 14. számú melléklet) A tárgyaláson a kivitelező képviselőjében van jelen, a kivitelezéshez tartozó munkafolyamatokat kell egyeztetnie és azok mennyiségét megbecsülnie.

a) Foglalja össze a műszaki leírás alapján az építési projekt főbb paramétereit!

b) A műszaki leírás nem tartalmaz minden lényeges adatot, és az alaprajz sem ad mindenről információt. Nevezze meg, milyen további dokumentumokra és adatokra van szüksége Önnek már a kivitelezés előtti fázisban ahhoz, hogy a különböző munkák mennyiségét megbecsülje!

Információtartalom vázlata

- A meglévő adatok rendszerezése, ismertetése
- A kivitelezéshez szükséges további adatok igénylése
- A falszerkezet megnevezésének igénye, hőszigetelési rendszeréhez tervek igénylése, hőtechnikai számítási melléklet igénylése stb.
- Hiányzó rétegrendek, pl. lépcsőburkolat lekérdezése, járdák
- Tetőfedés típusának és a rétegrendnek a lekérdezése, stb.

A vizsgázó neve:

Értékelő lap

13. Egy társasház kivitelezése előtt Ön is megkapja a műszaki leírást, és egy lakásegység alaprajzát. (13. és 14. számú melléklet) A tárgyaláson a kivitelező képviselőjében van jelen, a kivitelezéshez tartozó munkafolyamatokat kell egyeztetnie és azok mennyiségét megbecsülnie.

a) Foglalja össze a műszaki leírás alapján az építési projekt főbb paramétereit!

b) A műszaki leírás nem tartalmaz minden lényeges adatot, és az alaprajz sem ad mindenről információt. Nevezze meg, milyen további dokumentumokra és adatokra van szüksége Önnek már a kivitelezés előtti fázisban ahhoz, hogy a különböző munkák mennyiségét megbecsülje!

Típus	Szakmai ismeretek alkalmazása a szakmai és vizsgakövetelmény szerint	Az információtartalom vázlatára alapján	Pontszámok	
			Max.	Elért
B	Munkakörülmények meghatározása	A meglévő adatok rendszerezése, ismertetése	10	
B	Földmunkák, tereprendezés	A kivitelezéshez szükséges további adatok igénylése	10	
B	Kőműves munkák	A falszerkezet megnevezésének igénye, hőszigetelési rendszeréhez tervek igénylése, hőtechnikai számítási melléklet igénylése stb.	10	
B	Burkoló munkák	Hiányzó rétegrendek, pl. lépcsőburkolat lekérdezése, járdák	5	
B	Tetőfedő, szigetelő munkák	Tetőfedés típusának és a rétegrendnek a lekérdezése, stb.	10	
Összesen			45	
Szint	Szakmai készségek a szakmai és vizsgakövetelmény szerint		Max.	Elért
4	Olvasott szakmai szöveg megértése		10	
4	Szakmai nyelvű beszédképesség		10	
Összesen			20	
	Egyéb kompetenciák a szakmai és vizsgakövetelmény szerint		Max.	Elért
	Személyes	Precizitás	10	
		Döntésképeség	5	
	Módszer	Hibakeresés (diagnosztizálás)	10	
		Lényegfelismerés (lényeglátás)	10	
Összesen			35	
Mindösszesen			100	

.....
 dátum

.....
 aláírás

C

Vizsgarészhez rendelt követelménymodul azonosítója, megnevezése:
0681-06 Építőipari kivitelezés előkészítése
Vizsgarészhez rendelt vizsgafeladat megnevezése:
4. vizsgafeladat
Tervek alapján egy építmény bemutatása (pl. előkészítő tárgyaláson)

14. Egy lakópark építésén fog dolgozni kollégáival. Előzetesen megküldték Önnek az engedélyezési tervhez csatolt műszaki leírást és egy lakás alaprajzát. (15. és 16. melléklet)

a) Mutassa be kollégáinak az építési projektet!

b) Miről nem nyilatkoztak a műszaki leírásban, mi hiányzik? Fogalmazzon meg kérdéseket a tervezőnek!

Információtartalom vázlata

- A meglévő adatok rendszerezése, ismertetése
- A kivitelezéshez szükséges további adatok igénylése
- A falszerkezet jellemzői
- Hiányzó rétegredek
- Fedélidom, fedélszék

Vizsgarészhez rendelt követelménymodul azonosítója, megnevezése:
 0681-06 Építőipari kivitelezés előkészítése
 Vizsgarészhez rendelt vizsgafeladat megnevezése:
 4. vizsgafeladat
 Tervek alapján egy építmény bemutatása (pl. előkészítő tárgyaláson)

A vizsgázó neve:.....

Értékelő lap

14. Egy lakópark építésén fog dolgozni kollégáival. Előzetesen megküldték Önnek az engedélyezési tervhez csatolt műszaki leírást és egy lakás alaprajzát. (15. és 16. melléklet)

a) Mutassa be kollégáinak az építési projektet!

b) Miről nem nyilatkoztak a műszaki leírásban, mi hiányzik? Fogalmazzon meg kérdéseket a tervezőnek!

Típus	Szakmai ismeretek alkalmazása a szakmai és vizsgakövetelmény szerint	Az információtartalom vázlatára alapján	Pontszámok	
			Max.	Elért
B	Munkakörülmények meghatározása	A meglévő adatok rendszerezése, ismertetése	10	
B	Földmunkák, tereprendezés	A kivitelezéshez szükséges további adatok igénylése	10	
B	Kőműves munkák	A falszerkezet jellemzői	10	
B	Burkoló munkák	Hiányzó rétegrendek,	5	
B	Tetőfedő, szigetelő munkák	Fedélidom, fedélszék	10	
Összesen			45	
Szint	Szakmai készségek a szakmai és vizsgakövetelmény szerint		Max.	Elért
4	Olvasott szakmai szöveg megértése		10	
4	Szakmai nyelvű beszédképesség		10	
Összesen			20	
	Egyéb kompetenciák a szakmai és vizsgakövetelmény szerint		Max.	Elért
Személyes	Precizitás		10	
	Döntésképeség		5	
Módszer	Hibakeresés (diagnosztizálás)		10	
	Lényegfelismerés (lényeglátás)		10	
Összesen			35	
Mindösszesen			100	

.....
 dátum

.....
 aláírás

C

Vizsgarészhez rendelt követelménymodul azonosítója, megnevezése:
0681-06 Építőipari kivitelezés előkészítése
Vizsgarészhez rendelt vizsgafeladat megnevezése:
4. vizsgafeladat
Tervek alapján egy építmény bemutatása (pl. előkészítő tárgyaláson)

15. A tervlapon egy középület lábazatának és attikájának részletterve látható. (1. számú melléklet)

Mutassa be az épület homlokzatképzésének lépéseit az Ön vezetése alatt álló munkacsoport tagjainak!

Információtartalom vázlata

- A lábazati szakasz és az alépítményi munkák kapcsolata
- A felmenő falak rétegeinek ismertetése, a rétegek építésének sorrendje
- Az attika réteges szerkezetének ismertetése
- A homlokzatburkolat alsó indítása és attikaszinti befejezése

Vizsgarészhez rendelt követelménymodul azonosítója, megnevezése:
 0681-06 Építőipari kivitelezés előkészítése
 Vizsgarészhez rendelt vizsgafeladat megnevezése:
 4. vizsgafeladat
 Tervek alapján egy építmény bemutatása (pl. előkészítő tárgyaláson)

A vizsgázó neve:

Értékelő lap

15. A tervlapon egy középület lábázatának és attikájának részletterve látható. (1. számú melléklet)

Mutassa be az épület homlokzatképzésének lépéseit az Ön vezetése alatt álló munkacsoport tagjainak!

Típus	Szakmai ismeretek alkalmazása a szakmai és vizsgakövetelmény szerint	Az információtartalom vázlatára alapján	Pontszámok	
			Max.	Elért
B	Alapozás	A lábazati szakasz és az alépítményi munkák kapcsolata	15	
	Földmunkák, tereprendezés			
B	Kőműves munkák	A felmenő falak rétegeinek ismertetése, a rétegek építésének sorrendje	15	
		Az attika réteges szerkezetének ismertetése	15	
B	Burkoló munkák	A homlokzatburkolat alsó indítása és attikaszínti befejezése	15	
	Tetőfedő, szigetelő munkák			
Összesen			60	
Szint	Szakmai készségek a szakmai és vizsgakövetelmény szerint		Max.	Elért
4	Szakmai nyelvű beszédképesség		10	
4	Olvasott szakmai szöveg megértése		10	
Összesen			20	
	Egyéb kompetenciák a szakmai és vizsgakövetelmény szerint		Max.	Elért
	Személyes	Térlátás	5	
		Precizitás	5	
	Módszer	Lényegfelismerés (lényeglátás)	5	
		Gyakorlatias feladatértelmezés	5	
Összesen			20	
Mindösszesen			100	

.....
 dátum

.....
 aláírás

C

Vizsgarészhez rendelt követelménymodul azonosítója, megnevezése:
0681-06 Építőipari kivitelezés előkészítése
Vizsgarészhez rendelt vizsgafeladat megnevezése:
4. vizsgafeladat
Tervek alapján egy építmény bemutatása (pl. előkészítő tárgyaláson)

16. A kivitelezési munka kezdetén Ön is megkapta a családi ház terveit, köztük a külső falszerkezet metszetét. (2. számú melléklet)

a) Ismertesse munkatársaival az épület jellegét, főbb szerkezeti megoldásait!

b) A tetőfedő munkások irányítása az Ön feladata lesz, ezért részletesen foglalja össze feladatukat a kapcsolódó bádogozási feladatokkal együtt!

Információtartalom vázlata

- A földem típusának, a külső teherhordó falnak és burkolatának ismertetése
- Járda és a padlóburkolati rétegek ismertetése
- Magastető szerkezeti elemei, tetőhéjalással kapcsolatos munkák részletes ismertetése, a bádogos munkák lépéseinek megnevezése
- Síkalapozás, szigetelés ismertetése, hőszigetelő anyagok megnevezése
- Magastetős épület kivitelezése

A vizsgázó neve:

Értékelő lap

16. A kivitelezési munka kezdetén Ön is megkapta a családi ház terveit, köztük a külső falszerkezet metszetét. (2. számú melléklet)

a) Ismertesse munkatársaival az épület jellegét, főbb szerkezeti megoldásait!

b) A tetőfedő munkások irányítása az Ön feladata lesz, ezért részletesen foglalja össze feladatukat a kapcsolódó bádogozási feladatokkal együtt!

Típus	Szakmai ismeretek alkalmazása a szakmai és vizsgakövetelmény szerint	Az információtartalom vázlatára alapján	Pontszámok	
			Max.	Elért
B	Kőműves munkák	A földem típusának, a külső teherhordó falnak és burkolatának ismertetése	10	
B	Burkoló munkák	Járda és a padlóburkolati rétegek ismertetése	10	
B	Tetőfedő, szigetelő munkák	Magastető szerkezeti elemei, tetőhéjalással kapcsolatos munkák részletes ismertetése, a bádogos munkák lépéseinek megnevezése	20	
B	Alapozás	Síkalapozás, szigetelés ismertetése, hőszigetelő anyagok megnevezése	5	
B	Munkakörülmények meghatározása	Magastetős épület kivitelezése	5	
Összesen			50	
Szint	Szakmai készségek a szakmai és vizsgakövetelmény szerint		Max.	Elért
4	Szakmai nyelvű beszéd-készség		10	
4	Olvasott szakmai szöveg megértése		10	
Összesen			20	
	Egyéb kompetenciák a szakmai és vizsgakövetelmény szerint		Max.	Elért
Személyes	Térlátás		5	
	Precizitás		10	
Módszer	Lényegfelismerés (lényeglátás)		5	
	Gyakorlatias feladatértelmezés		10	
Összesen			30	
Mindösszesen			100	

.....
 dátum

.....
 aláírás

C

Vizsgarészhez rendelt követelménymodul azonosítója, megnevezése:
0681-06 Építőipari kivitelezés előkészítése
Vizsgarészhez rendelt vizsgafeladat megnevezése:
4. vizsgafeladat
Tervek alapján egy építmény bemutatása (pl. előkészítő tárgyaláson)

17. A kivitelezési munka kezdetén Ön is megkapta az irodaépület engedélyezési terveit és néhány részlettervét. Az egyik részletterv az épület jellemző falmetszetét ábrázolja. (3. számú melléklet)

a) Ismertesse munkatársaival az épület jellegét, főbb szerkezeti megoldásait!

b) Részletesen foglalja össze kollégáinak az alapozást, az ehhez kapcsolódó feladatokat!

Információtartalom vázlata

- A földem típusának, a külső teherhordó falnak és burkolatának ismertetése
- Járda és a padlóburkolati rétegek ismertetése
- Attikalezárás, bádogozás rövid ismertetése
- Síkalapozás, szigetelés ismertetése, hőszigetelési munkák indoklása
- Lapostetős épület kivitelezése

A vizsgázó neve:

Értékelő lap

17. A kivitelezési munka kezdetén Ön is megkapta az irodaépület engedélyezési terveit és néhány részlettervét. Az egyik részletterv az épület jellemző falmetszetét ábrázolja. (3. számú melléklet)

a) Ismertesse munkatársaival az épület jellegét, főbb szerkezeti megoldásait!

b) Részletesen foglalja össze kollégáinak az alapozást, az ehhez kapcsolódó feladatokat!

Típus	Szakmai ismeretek alkalmazása a szakmai és vizsgakövetelmény szerint	Az információtartalom vázlatára alapján	Pontszámok	
			Max.	Elért
B	Kőműves munkák	A földem típusának, a külső teherhordó falnak és burkolatának ismertetése	10	
B	Burkoló munkák	Járda és a padlóburkolati rétegek ismertetése	10	
B	Tetőfedő, szigetelő munkák	Attikalezárás, bádогоzás rövid ismertetése	10	
B	Alapozás	Síkalapozás, szigetelés ismertetése, hőszigetelési munkák indoklása	20	
B	Munkakörülmények meghatározása	Lapostetős épület kivitelezése	10	
Összesen			60	
Szint	Szakmai készségek a szakmai és vizsgakövetelmény szerint		Max.	Elért
4	Szakmai nyelvű beszéd-készség		10	
4	Olvasott szakmai szöveg megértése		10	
Összesen			20	
	Egyéb kompetenciák a szakmai és vizsgakövetelmény szerint		Max.	Elért
	Személyes	Precizitás	10	
	Módszer	Gyakorlatias feladatértelmezés	10	
Összesen			20	
Mindösszesen			100	

.....
 dátum

.....
 aláírás

Vizsgarészhez rendelt követelménymodul azonosítója, megnevezése:
0681-06 Építőipari kivitelezés előkészítése
Vizsgarészhez rendelt vizsgafeladat megnevezése:
4. vizsgafeladat
Tervek alapján egy építmény bemutatása (pl. előkészítő tárgyaláson)

18. A pince építését alvállalkozók végzik. Egy előkészítő tárgyaláson Ön képviseli a generálkivitelezőt.

Foglalja össze az alvállalkozóknak a rendelkezésre álló tervlap tanulmányozása után az épület főbb szerkezeteit, majd részletesen a pince szerkezeti megoldásait, a különböző rétegrendeket és a kivitelezés lépéseit! (4. számú melléklet)

Információtartalom vázlata

- A földemek típusának, a külső teherhordó falnak és burkolatának ismertetése
- Járda és a padlóburkolati rétegek ismertetése
- Tetőhéjalás, ereszcatorna, tetőtérbeépítés ismertetése
- A pincefal és a lábazati fal építésének technológiai lépései, a szigetelések, a hőszigetelési munkák indoklása
- Magastetős épület kivitelezése

A vizgázó neve:

Értékelő lap

18. A pince építését alvállalkozók végzik. Egy előkészítő tárgyaláson Ön képviseli a generálkivitelezőt.

Foglalja össze az alvállalkozóknak a rendelkezésre álló tervlap tanulmányozása után az épület főbb szerkezeteit, majd részletesen a pince szerkezeti megoldásait, a különböző rétegrendeket és a kivitelezés lépéseit! (4. számú melléklet)

Típus	Szakmai ismeretek alkalmazása a szakmai és vizsgakövetelmény szerint	Az információtartalom vázlatára alapján	Pontszámok	
			Max.	Elért
B	Kőműves munkák	A födémek típusának, a külső teherhordó falnak és burkolatának ismertetése	10	
B	Burkoló munkák	Járda és a padlóburkolati rétegek ismertetése	10	
B	Tetőfedő, szigetelő munkák	Tetőhéjalás, ereszcatorna, tetőtérbeépítés ismertetése	10	
B	Alapozás	A pincefal és a lábazati fal építésének technológiai lépései, a szigetelések, a hőszigetelési munkák indoklása	20	
B	Munkakörülmények meghatározása	Magastetős épület kivitelezése	10	
Összesen			60	
Szint	Szakmai készségek a szakmai és vizsgakövetelmény szerint		Max.	Elért
4	Szakmai nyelvű beszéd-készség		10	
4	Olvasott szakmai szöveg megértése		10	
Összesen			20	
	Egyéb kompetenciák a szakmai és vizsgakövetelmény szerint		Max.	Elért
	Személyes	Precizitás	10	
	Módszer	Gyakorlatias feladatértelmezés	10	
Összesen			20	
Mindösszesen			100	

.....
 dátum

.....
 aláírás

C

Vizsgáráshz rendelt követelménymodul azonosítója, megnevezése:

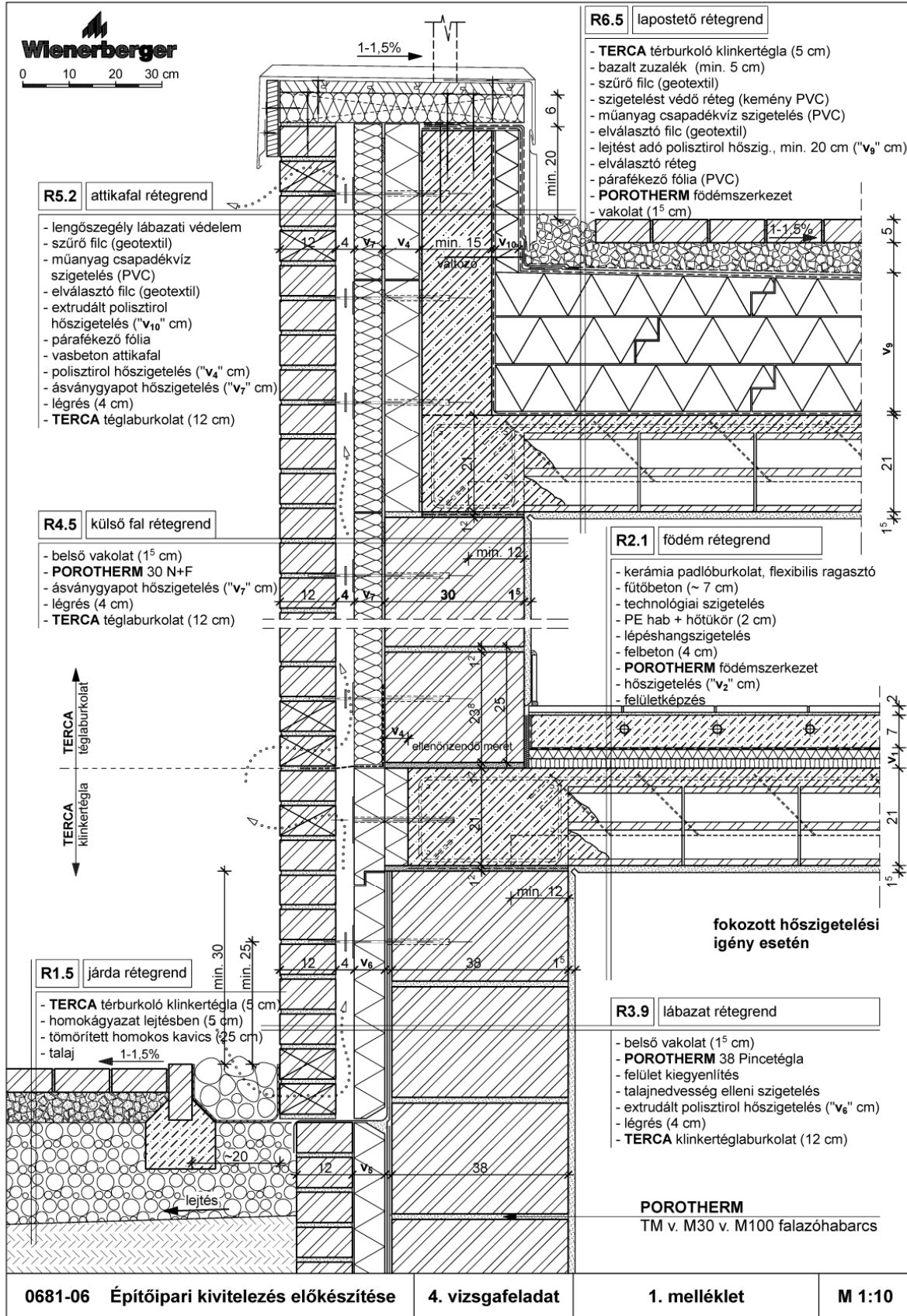
0681-06 Építőipari kivitelezés előkészítése

Vizsgáráshz rendelt vizsgafeladat megnevezése:

4. vizsgafeladat

Terve alapján egy építmény bemutatása (pl. előkészítő tárgyaláson)

Mellékletek:



C

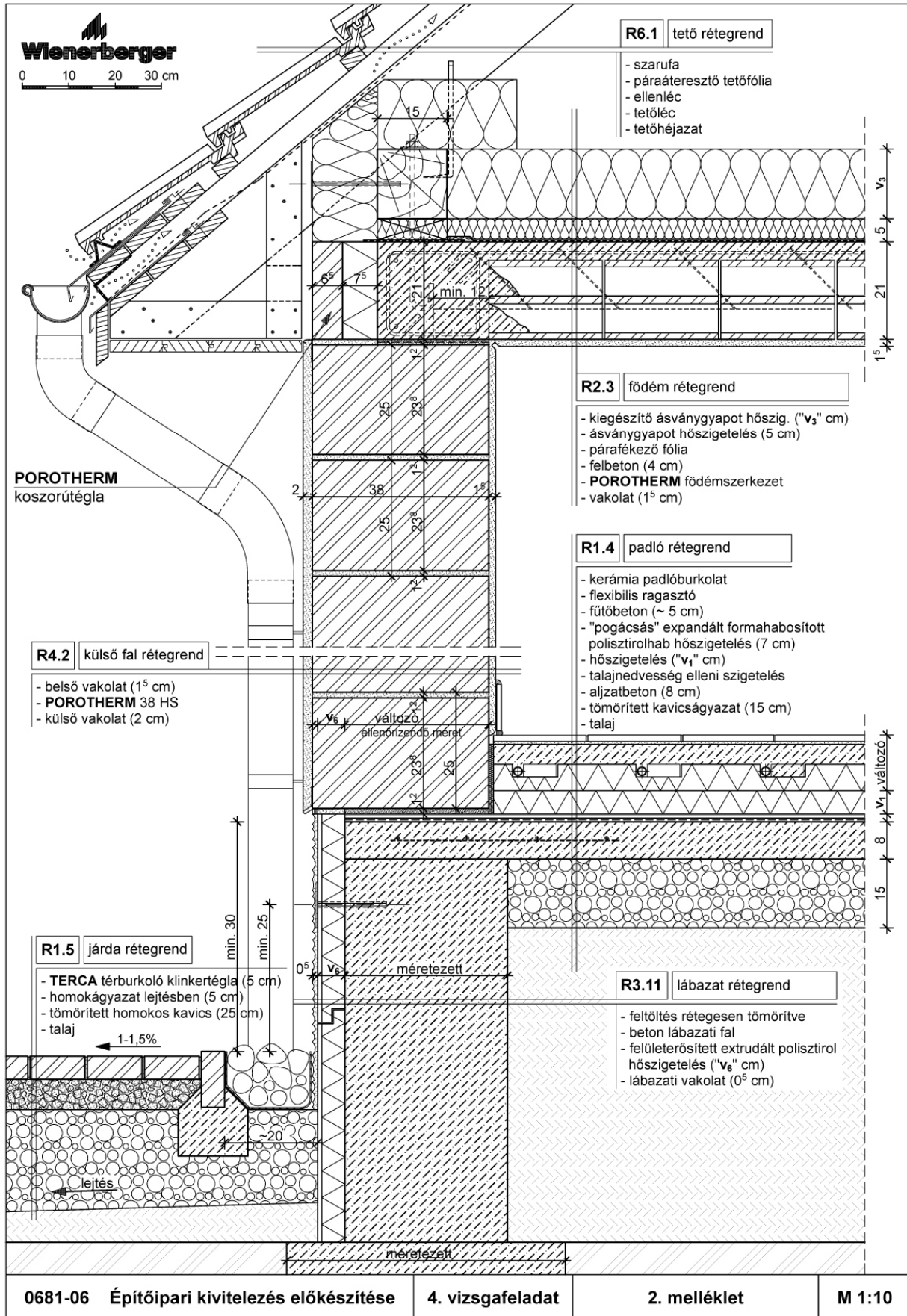
Vizsgáláshoz rendelt követelménymodul azonosítója, megnevezése:

0681-06 Építőipari kivitelezés előkészítése

Vizsgáláshoz rendelt vizsgafeladat megnevezése:

4. vizsgafeladat

Tervek alapján egy építmény bemutatása (pl. előkészítő tárgyaláson)



C

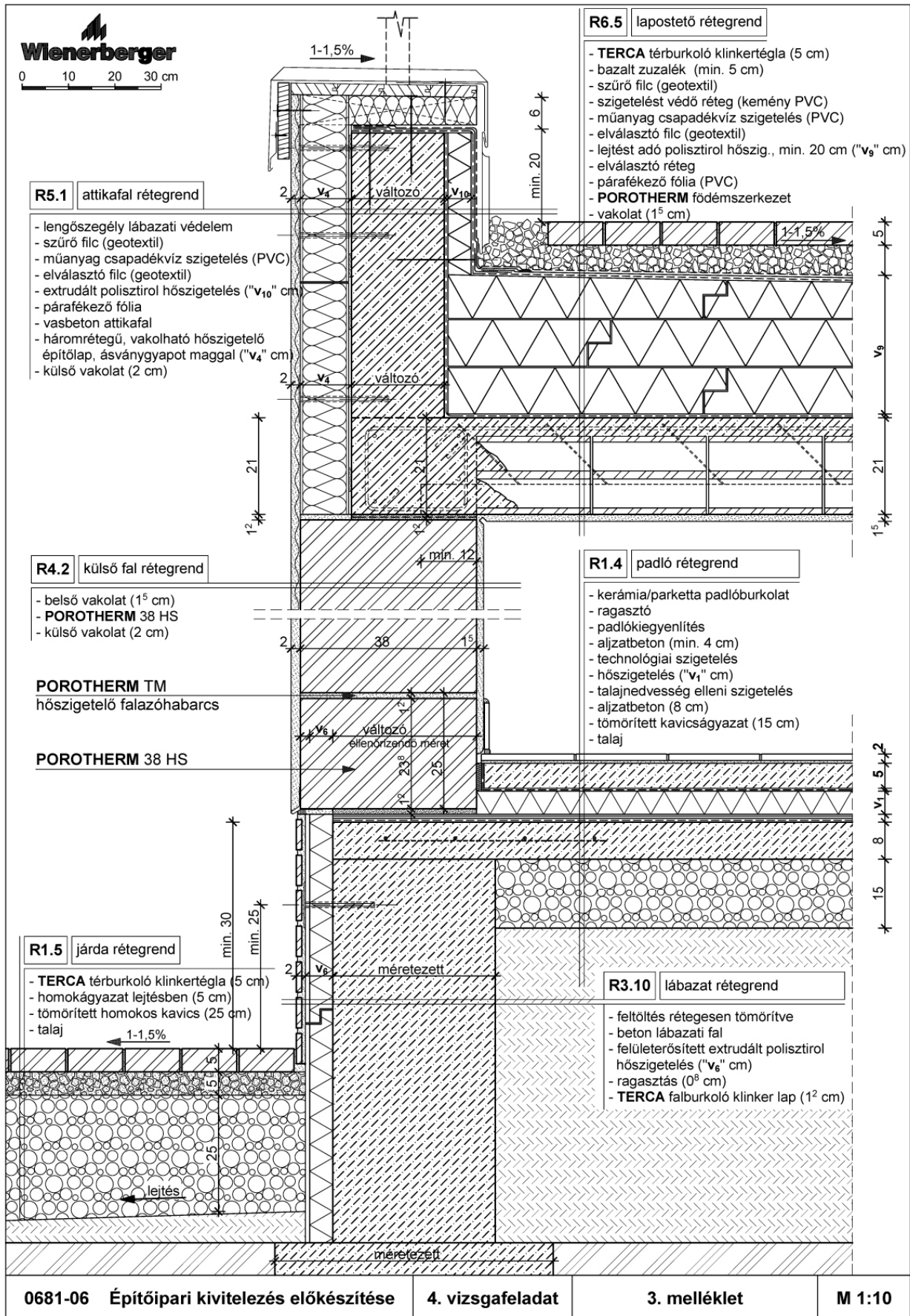
Vizgarészhez rendelt követelménymodul azonosítója, megnevezése:

0681-06 Építőipari kivitelezés előkészítése

Vizgarészhez rendelt vizsgafeladat megnevezése:

4. vizsgafeladat

Tervek alapján egy építmény bemutatása (pl. előkészítő tárgyaláson)



C

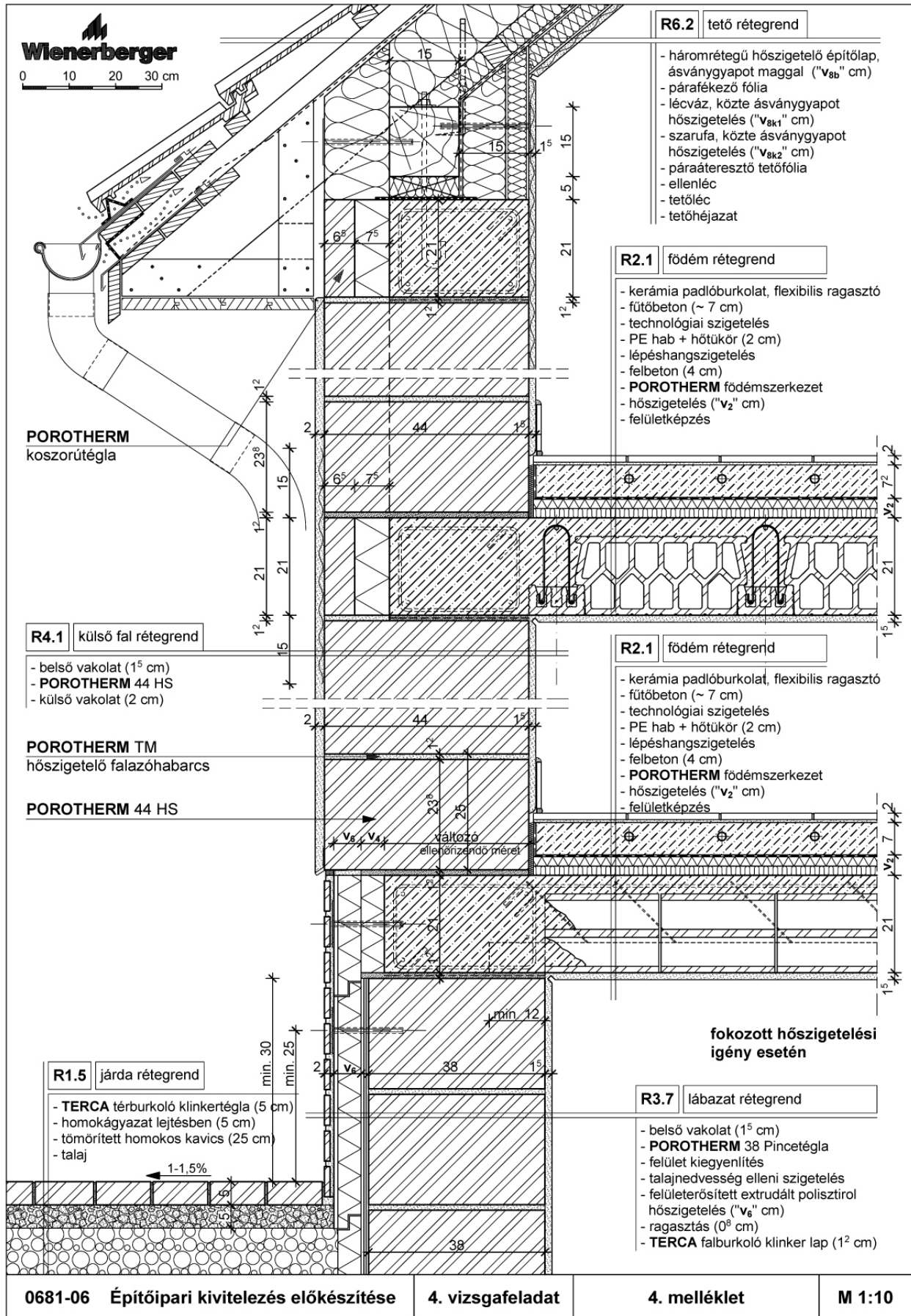
Vizsgáláshoz rendelt követelménymodul azonosítója, megnevezése:

0681-06 Építőipari kivitelezés előkészítése

Vizsgáláshoz rendelt vizsgafeladat megnevezése:

4. vizsgafeladat

Tervek alapján egy építmény bemutatása (pl. előkészítő tárgyaláson)



C

Vizsgarészhez rendelt követelménymodul azonosítója, megnevezése:

0681-06 Építőipari kivitelezés előkészítése

Vizsgarészhez rendelt vizsgafeladat megnevezése:

4. vizsgafeladat

Tervek alapján egy építmény bemutatása (pl. előkészítő tárgyaláson)



MERKÚR I.

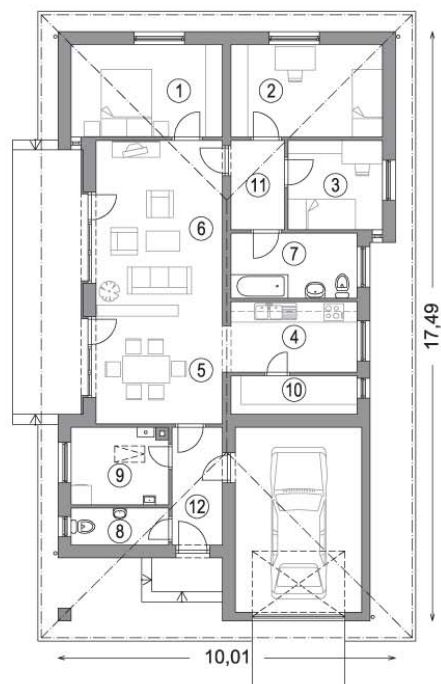
Földszint	102,70 m²
+garázs	20,63 m ²
+terasz	16,01 m ²

Optimális északi irány:



Földszint:

1. szoba	12,38 m ²
2. szoba	12,38 m ²
3. szoba	7,42 m ²
4. konyha	8,22 m ²
5. étkező	11,93 m ²
6. nappali	19,61 m ²
7. fürdőszoba	7,24 m ²
8. WC	3,19 m ²
9. háztartási helyiség	6,53 m ²
10. kamra	4,31 m ²
11. gardrób	4,24 m ²
12. szélfogó	5,25 m ²



Bruttó beépített terület:	161,24 m ²
Szobaszám:	3,5 db
Hálószobák száma:	3 db
Tető-hajlásszög:	25°
Javasolt beépítés:	szabadonálló

5., 6. és 7. számú mellékletek - MERKÚR I- II- III. -Wienerberger típusházak

Vizsgarészhez rendelt követelménymodul azonosítója, megnevezése:
 0681-06 Építőipari kivitelezés előkészítése
 Vizsgarészhez rendelt vizsgafeladat megnevezése:
 4. vizsgafeladat
 Tervek alapján egy építmény bemutatása (pl. előkészítő tárgyaláson)



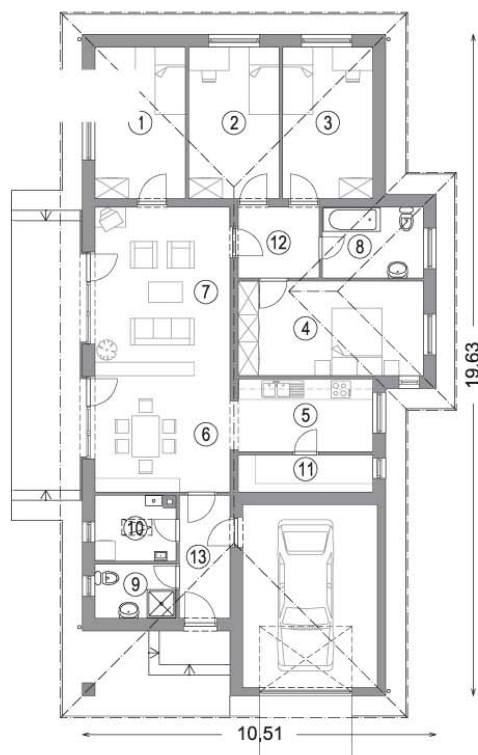
MERKÚR II.

Földszint	123,99 m ²
+garázs	21,68 m ²
+terasz	16,32 m ²

Földszint:

1. szoba	12,06 m ²
2. szoba	12,11 m ²
3. szoba	12,06 m ²
4. szoba	15,40 m ²
5. konyha	8,96 m ²
6. étkező	13,68 m ²
7. nappali	20,12 m ²
8. fürdőszoba	6,30 m ²
9. fürdőszoba	3,84 m ²
10. háztartási helyiség	4,54 m ²
11. kamra	4,40 m ²
12. gardrób	5,04 m ²
13. szélfogó	5,48 m ²

Optimális északi irány:



Bruttó beépített terület:	185,51 m ²
Szobaszám:	5 db
Hálószobák száma:	4 db
Tető-hajlásszög:	25°
Javasolt beépítés:	szabadonálló

5., 6. és 7. számú mellékletek - MERKÚR I- II- III. -Wienerberger típusházak

C

Vizsgarészhez rendelt követelménymodul azonosítója, megnevezése:

0681-06 Építőipari kivitelezés előkészítése

Vizsgarészhez rendelt vizsgafeladat megnevezése:

4. vizsgafeladat

Tervek alapján egy építmény bemutatása (pl. előkészítő tárgyaláson)



MERKÚR III.

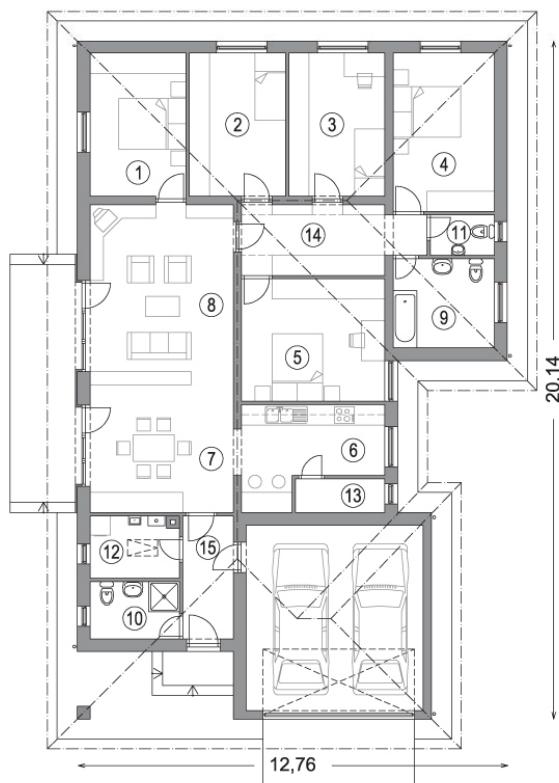
Földszint	153,65 m²
+garázs	28,88 m ²
+terasz	13,70 m ²

Földszint:

1. szoba	12,11 m ²
2. szoba	12,11 m ²
3. szoba	12,11 m ²
4. szoba	14,10 m ²
5. szoba	15,43 m ²
6. konyha	10,92 m ²
7. étkező	13,52 m ²
8. nappali	25,29 m ²
9. fürdőszoba	7,95 m ²
10. fürdőszoba	4,51 m ²
11. WC	2,28 m ²
12. háztartási helyiség	4,76 m ²
13. kamra	2,65 m ²
14. gardrób	10,43 m ²
15. szélfogó	5,48 m ²

Bruttó beépített terület:	228,57 m ²
Szobaszám:	6 db
Hálószobák száma:	5 db
Tető-hajlásszög:	25°
Javasolt beépítés:	szabadonálló, kis alaprajzi módosítással oldalhatáron álló is lehet

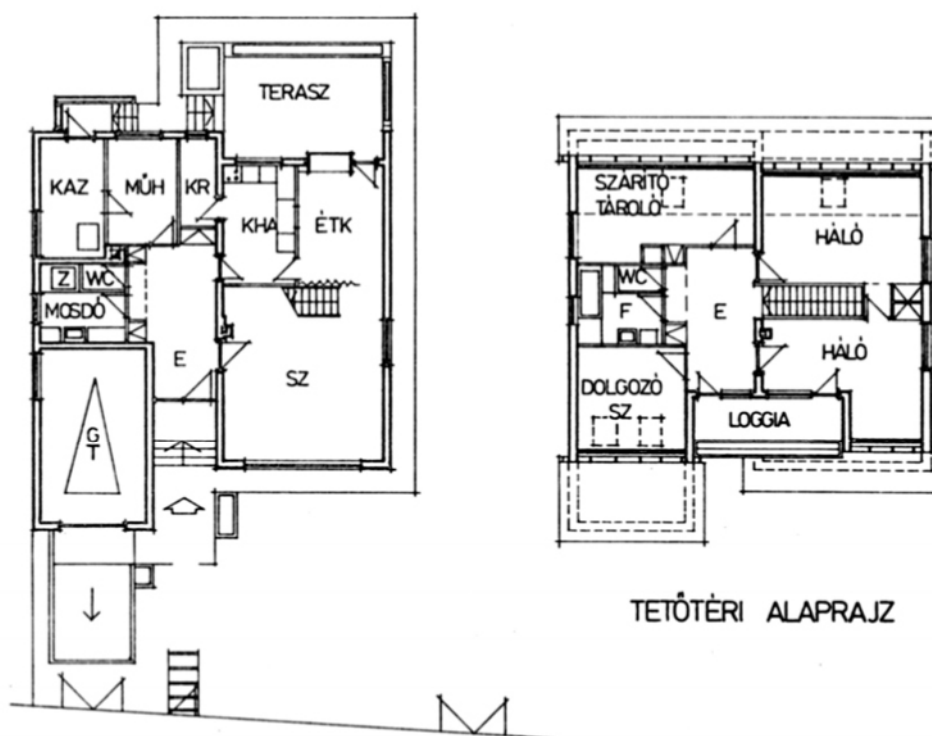
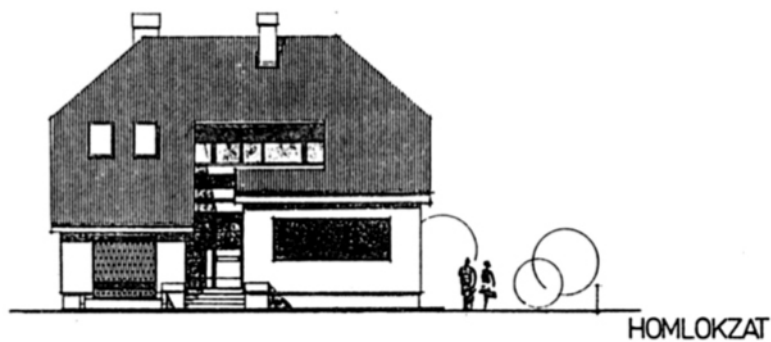
Optimális északi irány:



5., 6. és 7. számú mellékletek - MERKÚR I- II- III. -Wienerberger típusházak

C

Vizsgarészhez rendelt követelménymodul azonosítója, megnevezése:
 0681-06 Építőipari kivitelezés előkészítése
 Vizsgarészhez rendelt vizsgafeladat megnevezése:
 4. vizsgafeladat
 Tervek alapján egy építmény bemutatása (pl. előkészítő tárgyaláson)



M 1:100

0681-06 Építőipari kivitelezés előkészítése	4. vizsgafeladat	9. melléklet	11. tétel
---	------------------	--------------	-----------

C

Vizsgarészhez rendelt követelménymodul azonosítója, megnevezése:
 0681-06 Építőipari kivitelezés előkészítése
 Vizsgarészhez rendelt vizsgafeladat megnevezése:
 4. vizsgafeladat
 Tervek alapján egy építmény bemutatása (pl. előkészítő tárgyaláson)

Ciprus

Földszint: 126,67 m²
 Tetőtér: 64,45 m²

Nettó, hasznos
 alapterület: 191,12 m²



Tetőtér:

11. Loggia:	3,65 m ²
12. Szoba:	8,15 m ²
13. Fürdő:	10,80 m ²
14. Galéria:	25,78 m ²
15. Loggia:	3,65 m ²
16. Szoba:	8,15 m ²
17. Padlástér:	11,57 m ²



Földszint:

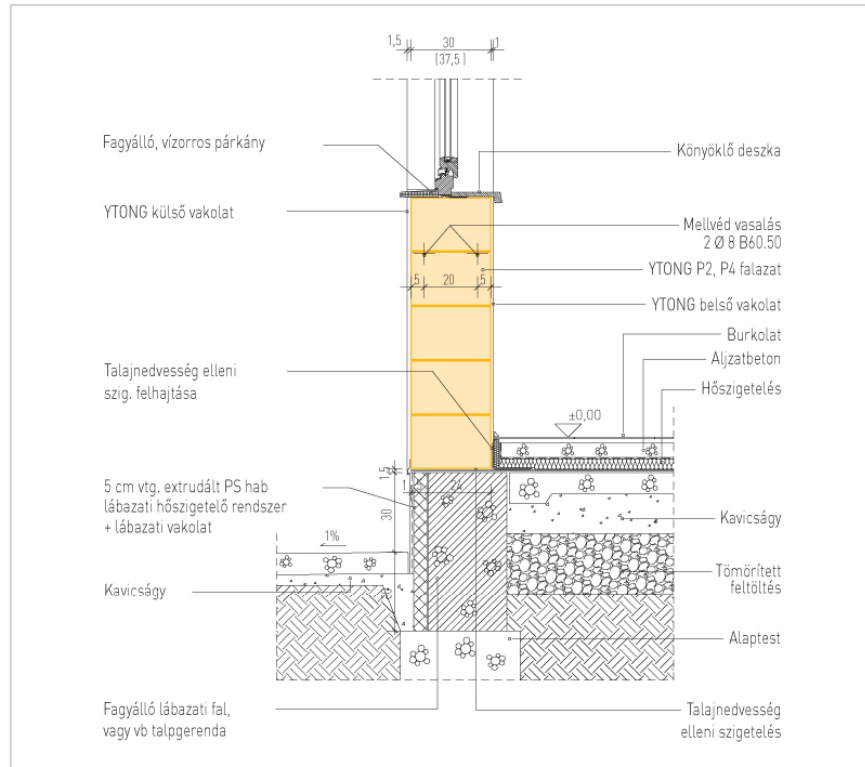
01. Terasz:	40,62 m ²
02. Nappali:	27,72 m ²
03. Fürdő:	6,00 m ²
04. Közlekedő:	13,34 m ²
05. Szoba:	11,90 m ²
06. Szoba:	11,96 m ²
07. Előtér:	5,90 m ²
08. Garázs:	20,70 m ²
09. Konyha + Étkező:	26,85 m ²
10. Kamra:	2,30 m ²
11. Terasz:	2,70 m ²

C

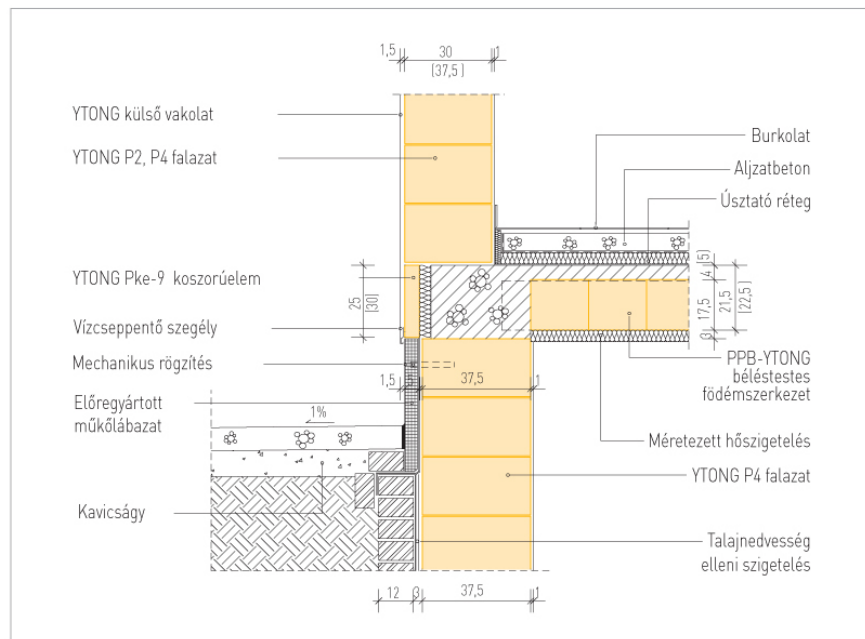
Vizsgáráshoz rendelt követelménymodul azonosítója, megnevezése:
 0681-06 Építőipari kivitelezés előkészítése
 Vizsgáráshoz rendelt vizsgafeladat megnevezése:
 4. vizsgafeladat
 Tervek alapján egy építmény bemutatása (pl. előkészítő tárgyaláson)

Lábazati megoldások I.

Talajon fekvő padló
 esetén, hőszigeteléssel



Alápincézett épület
 esetén műközlábazattal



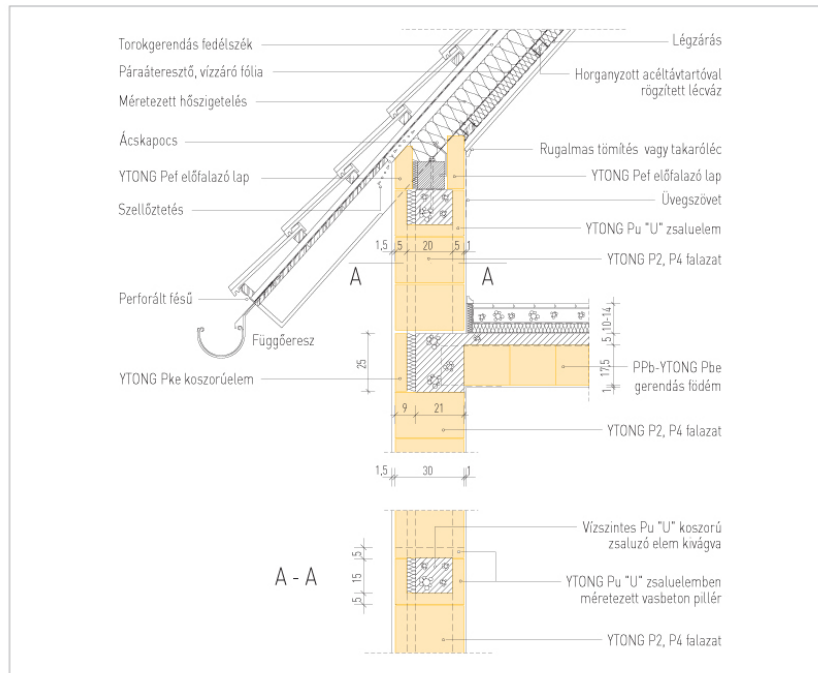
11. 12. számú mellékletek: Ytong csomópontok

C

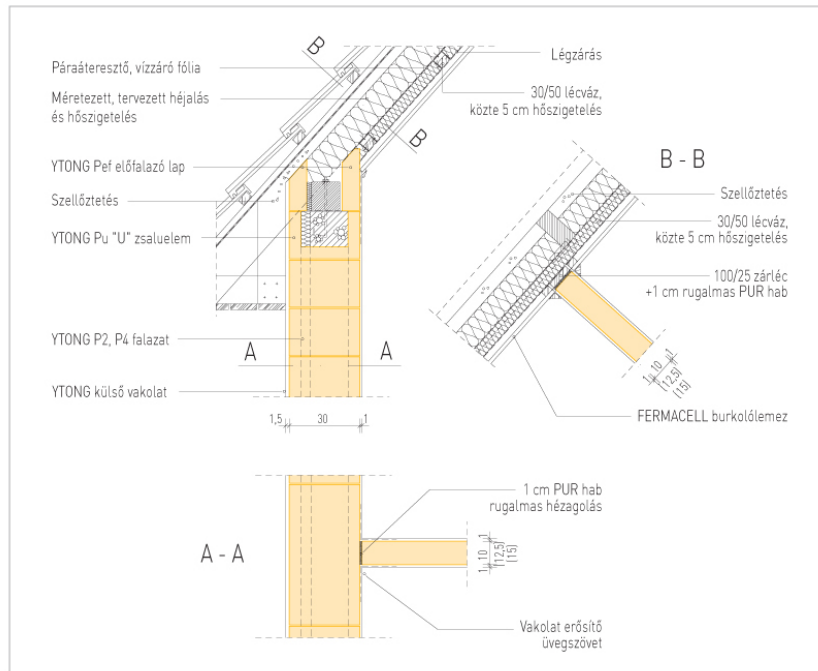
Vizsgarészhez rendelt követelménymodul azonosítója, megnevezése:
 0681-06 Építőipari kivitelezés előkészítése
 Vizsgarészhez rendelt vizsgafeladat megnevezése:
 4. vizsgafeladat
 Tervek alapján egy építmény bemutatása (pl. előkészítő tárgyaláson)

Tetőtéri térdfal

**Tetőtéri térdfal erősítő
 vasbeton pillérekkel**



**Tetőtéri válaszfal
 kapcsolata tetőtéri
 szerkezethez, ferde
 felülethez.**



11. 12. számú mellékletek: Ytong csomópontok

C

Vizsgarészhez rendelt követelménymodul azonosítója, megnevezése:
0681-06 Építőipari kivitelezés előkészítése
Vizsgarészhez rendelt vizsgafeladat megnevezése:
4. vizsgafeladat
Tervek alapján egy építmény bemutatása (pl. előkészítő tárgyaláson)

Építészeti műszaki leírás

36 lakásos, 3 szintes, 3 lépcsőházas, 3 ütemben építendő lakóépület
építési engedélyezési tervéhez
(Szintenként 4-4 db egyforma lakás egy oldalfolyosóról nyílik)

Építés helye:
Kiskovácsháza hrsz: 3055

Rendezési tervi előírások:

Építési övezet: LK-14
Beépítése lehet: szabadonálló
Beépíthető: 40/60 %-a
Építmény magassága: 9 m
Előkert, oldalkert, hátsó kert: 6,0 m
Jellemzően magastető

Szerkezeti megoldások, anyagok:

Alapozás: beton sávalapozás
Vízszigetelés: A falak és a padló alatt 1 rétegű vastaglemez szigetelés
Falazatok: 38 cm vtg. téglá külső térelhatároló falak,
30 cm vtg. egyrétegű teherhordó falak,
10 cm vtg. válaszfaltégla.
Födémek: E jelű vb. gerenda béléstesttel,
15 cm vtg. vb lemez konzolok.
Lépcsők: vasbeton szerkezetűek.
Tetőszerkezetek: Az épület nagy részén kétállószerű fedélszék készül (45 °-os magas tető) becsatlakozó kisebb fesztávolságú üres fedélszékkel
Tetőhéjazat: Jellemzően cserépfedés, és lemezfedés az alacsony hajlású részeken
Felületképzések: Az épület homlokzatai vakoltak
Nyílászárók: Hőszigetelő üvegezésű műanyag nyílászárók
Korlátok: Az erkélyeken egyszerű vonalú, zártszelvényekből kialakított fém korlát, 1,1 m magasságig.
Burkolatok: A szobákban laminált padlóburkolat, egyéb helyeken kerámialap-padlóburkolat készül, a vizes helyiségek fala 2 m magasságig csempézett. A lépcsőház és előtér lábazzal allátott csúszásgátló greslap burkolatot kap.

Gépészet: A lakásokat zárt égésterű turbós kombi gáz kazán fűti, amely a melegvizet is biztosítja. A gáz készülékeket Schiedel gyűjtőkéménybe kötik be.

A zárt légterű helyiségeket kürtőkkel szellőztetjük, a terv a gépészeti dokumentáció része.

Az elektromos szerelések szabvány szerint és lakásonként szakaszolhatóan készülnek, tervek az elektromos dokumentációban.

0681-06 Építőipari kivitelezés előkészítése	4. vizsgafeladat	13. melléklet	13. tétel
--	-------------------------	----------------------	------------------

Vizsgálóhoz rendelt követelménymodul azonosítója, megnevezése:
 0681-06 Építőipari kivitelezés előkészítése
 Vizsgálóhoz rendelt vizsgafeladat megnevezése:
 4. vizsgafeladat
 Tervek alapján egy építmény bemutatása (pl. előkészítő tárgyaláson)

EMELETI LAKÁS ALAPRAJZA



0681-06 Építőipari kivitelezés előkészítése	4. vizsgafeladat	14. melléklet	13. tétel
---	------------------	---------------	-----------

C

Vizsgarészhez rendelt követelménymodul azonosítója, megnevezése:

0681-06 Építőipari kivitelezés előkészítése

Vizsgarészhez rendelt vizsgafeladat megnevezése:

4. vizsgafeladat

Tervek alapján egy építmény bemutatása (pl. előkészítő tárgyaláson)

Műszaki leírás a lakópark épületeihez és a kerthez

Vízhálózat és csatornahálózat

A vízellátás a városi alapvezetékről történik. A vízórával felszerelt főelosztótól földalatti vezetéken jut a víz a lakásokba, minden lakás önálló vízórával kerül felszerelésre.

A hálózat anyaga épületen belül PVC függőleges csatorna, a strangvezeték 5 cm-es hangszigeteléssel ellátva, épületen kívül KG PVC cső, a bekötés a városi csatorna alapvezetékébe történik.

Gázenergia

A fűtés és a melegvíz-szolgáltatás gázenergia használatával történik. Minden lakásba önálló zárt égésterű kombi gázkazán kerül, a fűtési rendszer szivattyús melegvízfűtés lapradiátoros hőleadókkal van kiépítve.

Önálló mérőórák felszerelve.

Villamos hálózat

A csatlakozás az utcai fővezetékről földkábelrel a telep főelosztójáig, onnan a lakásokig földkábelrel a lakások mérőórájáig.

Kert és parkoló kialakítása

A belső utaknál aszfalt és térkő burkolat készül, a kertet füvesítjük.

Alkalmazott szerkezetek

Alapozás, falszerkezetek

Az épületek sávalapokkal készülnek. A külső falszerkezetek POROTHERM 30 HS kézi falazóblokkból készülnek, a szükséges helyeken POROTHERM 38 NF téglából.

A földszinti, és emeleti lakáselválasztó falszerkezetek 30 cm-es POROTHERM lakáselválasztó téglából épülnek. A válaszfalak POROTHERM 10 NF válaszfal téglából készülnek.

Födémszerkezetek

A födémszerkezetek monolit, alul-felül sík vasbeton lemez.

Szigetelés

A padló hőszigetelése két rétegben elhelyezett Austrotherm lemez, összesen 5 cm vastagságban, az épületek lábazatai, és a vasbeton szerkezetek a homlokzati felületeken szintén 5 cm vastag Austrotherm hőszigetelést kapnak.

A talajonfekvő padló vízszigetelése GV 4,2-es bitumenes vastaglemez.

Tetőszerkezet, tetőfedés

A tető fa fedélszékekkel készül, a faanyag TETOL RB-vel, láng- és gomba védőszerrel kezelt.

A tetőszerkezet látszó fafelületei, burkolatai SADOLIN külső festékkel vannak kezelve.

A tető héjalása BRAMAC tetőfedési rendszerrel készült.

Homlokzatképzés, burkolatok

A homlokzati falfelületek színes TERRANOVA SZILIKÁT vakolattal készülnek, helyenként téglaburkolattal váltva. A lábazat TERRANOVA LÁBAZATI vakolattal készül.

A lakóhelyiségek laminált parkettával készülnek (10 mm vastagságú, alátéttel)

A vizes helyiségekben, a közlekedőkben és a konyhában kerámia lapburkolat készül, éppúgy mint a folyosókon és lépcsőházban.

A főbejáratok fagyálló kerámia lapburkolattal készülnek. A belső falfelületek gépi vakolattal, élvédőkkel készül, festéssel, melynek színe választható. A fürdő, és a WC 2 m magasságig csempézett. A konyhapult és a mosogató fölé 4 sor csempé készül.

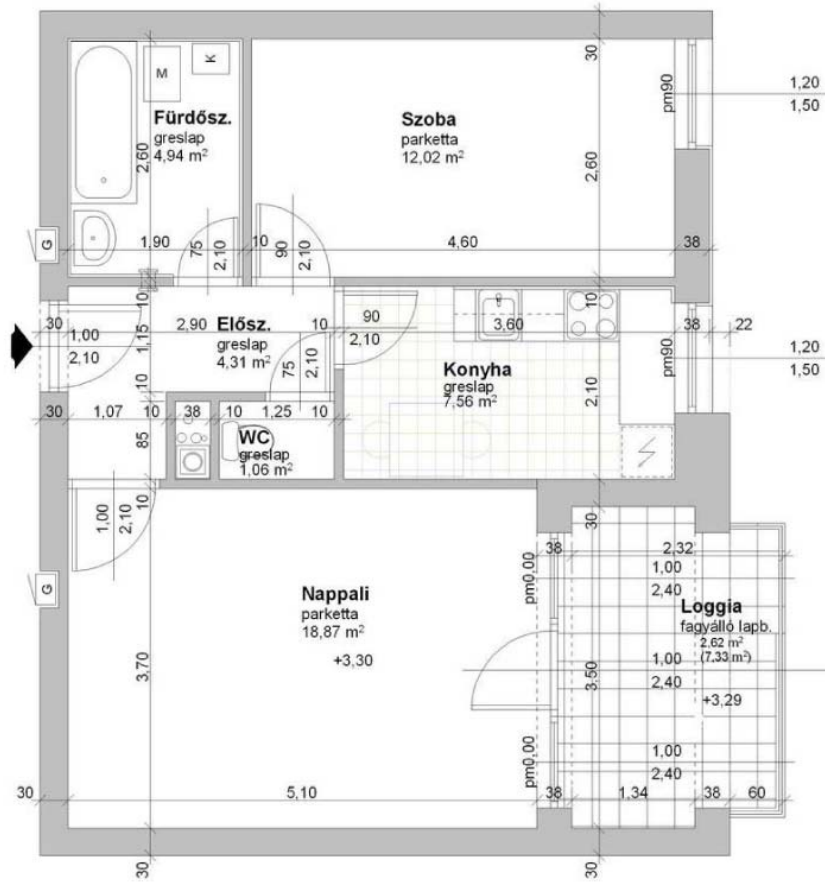
0681-06 Építőipari kivitelezés előkészítése	4. vizsgafeladat	15. melléklet	14. tétel
--	-------------------------	----------------------	------------------

Vizsgáláshoz rendelt követelménymodul azonosítója, megnevezése:
 0681-06 Építőipari kivitelezés előkészítése
 Vizsgáláshoz rendelt vizsgafeladat megnevezése:
 4. vizsgafeladat
 Tervek alapján egy építmény bemutatása (pl. előkészítő tárgyaláson)

ALAPRAJZ

az egymás
 mellé sorolt K-i
 tájolású
 lakásegységről.
 Szintenként egy
 folyosóról 3
 lakás nyílik. Az
 épület fszt+ 3
 emelet.

FOLYOSÓ



0681-06 Építőipari kivitelezés előkészítése	4. vizsgafeladat	16. melléklet	14. tétel
--	-------------------------	----------------------	------------------

C