

# OKTATÁSI ÉS KULTURÁLIS MINISZTERIUM

Vizsgarészhez rendelt követelménymodul azonosítója, megnevezése:  
0681-06 Építőipari kivitelezés előkészítése

Vizsgarészhez rendelt vizsgafeladat megnevezése:  
0681-06/1 Különleges építési körülmények sajátosságainak, biztonsági előírásainak ismertetése

## Szóbeli vizsgatevékenység

Szóbeli vizsgatevékenység időtartama: 45 perc

A 20/2007. (V. 21.) SZMM rendelet 23. § 1. bekezdésében foglaltak alapján a szakmai vizsga szóbeli tételét a 159/2010. számon kiadom.



Jóváhagyta:



2010

NEMZETI SZAKKÉPZÉSI ÉS FELNŐTTKÉPZÉSI INTÉZET

Érvényes: 2010. 01. 11-től

Vizsgarészhez rendelt követelménymodul azonosítója, megnevezése:  
0681-06 Építőipari kivitelezés előkészítése  
Vizsgarészhez rendelt vizsgafeladat megnevezése:  
1. vizsgafeladat  
Különleges építési körülmények sajátosságainak, biztonsági előírásainak ismertetése

**A 10/2007 (II. 27.) SzMM rendelettel módosított 1/2006 (II. 17.) OM rendelet Országos Képzési Jegyzékről és az Országos Képzési Jegyzékbe történő felvétel és törlés eljárási rendjéről alapján.**

**Szakképesítés, szakképesítés-elágazás, rész-szakképesítés, szakképesítés-ráépülés azonosító száma és megnevezése, valamint a kapcsolódó szakképesítés megnevezése:**

<b>54 215 01 0000 00 00</b>	<b>Műemlékfenntartó technikus</b>	<b>Műemlékfenntartó technikus</b>
<b>54 582 03 0000 00 00</b>	<b>Magasépítő technikus</b>	<b>Magasépítő technikus</b>

A szóbeli tételeket, ahol szükséges, a szaktanárok által összeállított mellékletek, segédanyagok felhasználható források (egyéni balesetvédelmi eszközök stb.) egészítsék ki!

C

Vizsgarészhez rendelt követelménymodul azonosítója, megnevezése:  
0681-06 Építőipari kivitelezés előkészítése  
Vizsgarészhez rendelt vizsgafeladat megnevezése:  
1. vizsgafeladat  
Különleges építési körülmények sajátosságainak, biztonsági előírásainak ismertetése

**1. Építéshelyi technikusként csapadékszigetelési munkákat irányít. A lapostető rétegfelépítése az A jelű tervlapon látható. (A jelű melléklet)**

**Ismertesse a dolgozókkal a szigetelési munka főbb lépéseit, hívja fel a figyelmet a tetőn folyó munkavégzés speciális körülményeire, a baleset- és munkavédelem fontos előírásaira, mutassa be az egyéni védőeszközök használatát!**

Információtartalom vázlat

- A tervlap által közölt szöveges és rajzi információ helyes értelmezése, a rétegrend és a munkafolyamatoknak helyes ismertetése
- A tetőn végzett munka veszélyességének felismerése és az eszközök használatának bemutatása
- A munkaterület biztonsága
- Az eszközök (kisgépek) használatakor betartandó főbb balesetvédelmi szabályok ismerete
- Lényegretörő, határozott, korrekt utasítások megfogalmazása
- Felszólítás más szakma által megépített, elkészített szerkezetek megóvására

A vizsgázó neve: .....

## Értékelő lap

**1. Építéshelyi technikusként csapadékszigetelési munkákat irányít. A lapostető rétegfelépítése az A jelű tervlapon látható. (A jelű melléklet). Ismertesse a dolgozókkal a szigetelési munka főbb lépéseit, hívja fel a figyelmet a tetőn folyó munkavégzés speciális körülményeire, a baleset- és munkavédelem fontos előírásaira, mutassa be az egyéni védőeszközök használatát!**

Típus	Szakmai ismeretek alkalmazása a szakmai és vizsgakövetelmény szerint	Az információtartalom vázlata alapján	Pontszámok	
			Max.	Elért
B	Tetőfedő, szigetelő munkák	A tervlap által közölt szöveges és rajzi információ helyes értelmezése, a rétegrend és a munkafolyamatoknak helyes ismertetése	15	
B	Munkakörülmények meghatározása	A tetőn végzett munka veszélyességének felismerése és az eszközök használatának bemutatása A munkaterület biztonsága	20	
A	Elektromos eszközökkel végzett munka	Az eszközök (kisgépek) használatakor betartandó főbb balesetvédelmi szabályok ismerete	10	
B	Kapcsolattartás szabályai, előírásai a dolgozókkal, beosztottakkal	Lényegretörő, határozott, korrekt utasítások megfogalmazása Felszólítás más szakma által megépített, elkészített szerkezetek megóvására	10	
<b>Összesen</b>			<b>55</b>	
Szint	Szakmai készségek a szakmai és vizsgakövetelmény szerint		Max.	Elért
4	Olvasott szakmai szöveg megértése		5	
4	Szakmai nyelvű beszédképesség		10	
5	Balesetelhárítás/kármentés érdekében szükséges eszközök használata		10	
<b>Összesen</b>			<b>25</b>	
	Egyéb kompetenciák a szakmai és vizsgakövetelmény szerint		Max.	Elért
	Személyes	Felelősségtudat	5	
		Döntésképeség	5	
	Módszer	Logikus gondolkodás	5	
		Gyakorlatias feladatértelmezés	5	
<b>Összesen</b>			<b>20</b>	
<b>Mindösszesen</b>			<b>100</b>	

.....  
 dátum

.....  
 aláírás

Vizsgarészhez rendelt követelménymodul azonosítója, megnevezése:  
0681-06 Építőipari kivitelezés előkészítése  
Vizsgarészhez rendelt vizsgafeladat megnevezése:  
1. vizsgafeladat  
Különleges építési körülmények sajátosságainak, biztonsági előírásainak ismertetése

**2. Ön egy irodaépület felújítási munkáit irányítja. A következő feladat a 14m x 20m-es alapterületű, 6 m belmagasságú tanácsterem födémvakolatának a leverése. Foglalja össze, hogy a munka során milyen intézkedéseket tesz, mire hívja fel a munkások figyelmét!**

Információtartalom vázlata

- Helyes munkaállvány építése, illetve építtetése (típusok, méretek, merevítések)
- A biztonságos állványzat és a munkavédelmi előírások értelmezése
- A kőműves szakmához tartozó munkafázisok előkészítő tevékenységeinek ismertetése
- Különleges testhelyzet, különleges óvintézkedések ismertetése
- Egyéni balesetvédelmi eszközök bemutatása, használatuk elrendelése

A vizsgázó neve: .....

## Értékelő lap

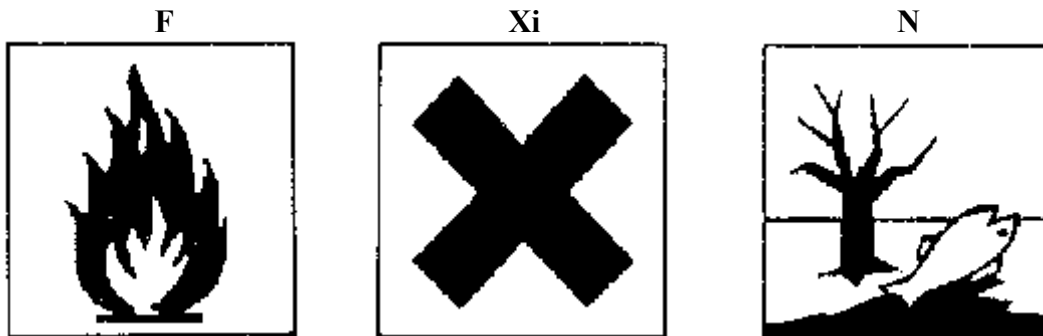
**2. Ön egy irodaépület felújítási munkáit irányítja. A következő feladat a 14m x 20m-es alapterületű, 6 m belmagasságú tanácsterem fűdémvakolatának a leverése. Foglalja össze, hogy a munka során milyen intézkedéseket tesz, mire hívja fel a munkások figyelmét!**

Típus	Szakmai ismeretek alkalmazása a szakmai és vizsgakövetelmény szerint	Az információtartalom vázlatára alapján	Pontszámok	
			Max.	Elért
B	Munkakörülmények meghatározása	Helyes munkaállvány építése, illetve építtetése (típusok, méretek, merevítések)	15	
A	Állványon végzett munka	A biztonságos állványzat és a munkavédelmi előírások értelmezése	15	
B	Kőműves munkák	A kőműves szakmához tartozó munkafázisok előkészítő tevékenységeinek ismertetése	15	
A	Fej feletti munka	Különleges testhelyzet, különleges óvintézkedések ismertetése Egyéni balesetvédelmi eszközök bemutatása, használatuk elrendelése	15	
<b>Összesen</b>			<b>60</b>	
Szint	Szakmai készségek a szakmai és vizsgakövetelmény szerint		Max.	Elért
4	Szakmai nyelvű beszédkészség		10	
5	Balesetelhárítás/kármentés érdekében szükséges eszközök használata		10	
<b>Összesen</b>			<b>20</b>	
	Egyéb kompetenciák a szakmai és vizsgakövetelmény szerint		Max.	Elért
	Személyes	Felelősségtudat	5	
		Döntésképeség	5	
	Módszer	Logikus gondolkodás	5	
		Gyakorlatias feladatértelmezés	5	
<b>Összesen</b>			<b>20</b>	
<b>Mindösszesen</b>			<b>100</b>	

.....  
 dátum

.....  
 aláírás

**3. Ön egy kőművesbrigád vezetője. Az építkezés befejező munkái során egy légtérben, egy munkaterületen dolgoznak burkolókkal, akik többféle ragasztóanyagot használnak. A ragasztóanyagot tároló vödrökön az alábbi, naracssárga mezőben elhelyezett jelképek láthatók:**



**Ismertesse a munkaterületen dolgozó szakemberekkel, milyen feltételek mellett végezhetik munkájukat, milyen óvintézkedéseket kell betartaniuk!**

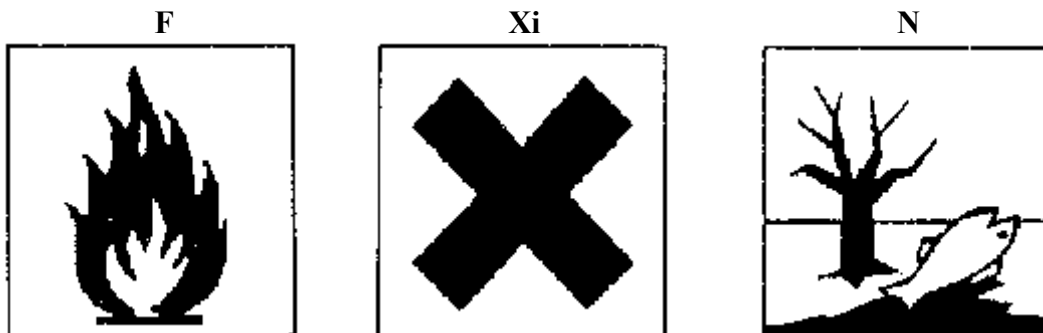
Információtartalom vázlat

- Jelképek helyes értelmezése alapján a munkahely veszélyességének felismerése
- Felhívás a munkavégzés körülményeinek állandó ellenőrzésére, a védőfelszerelések használatára
- A közös területen történő munkavégzés felelősségének felismerése
- Rámutatás az előírások kötelező betartásának jelentőségére
- Esetleges baleset bekövetkezésekor a segítségnyújtás és intézkedés módjának ismerete

A vizsgázó neve: .....

## Értékelő lap

**3. Ön egy kőművesbrigád vezetője. Az építkezés befejező munkái során egy légtérben, egy munkaterületen dolgoznak burkolókkal, akik többféle ragasztóanyagot használnak. A ragasztóanyagot tároló vödrökön az alábbi, naracssárga mezőben elhelyezett jelképek láthatók:**



**Ismertesse a munkaterületen dolgozó szakemberekkel, milyen feltételek mellett végezhetik munkájukat, milyen óvintézkedéseket kell betartaniuk!**

Típus	Szakmai ismeretek alkalmazása a szakmai és vizsgakövetelmény szerint	Az információtartalom vázlata alapján	Pontszámok	
			Max.	Elért
B	Munkakörülmények meghatározása	Jelképek helyes értelmezése alapján a munkahely veszélyességének felismerése	15	
		Felhívás a munkavégzés körülményeinek állandó ellenőrzésére, a védőfelszerelések használatára	15	
B	Kapcsolattartás szabályai, előírásai a dolgozókkal, beosztottakkal	A közös területen történő munkavégzés felelősségének felismerése	10	
A	Tűzrendészeti előírások	Rámutatás az előírások kötelező betartásának jelentőségére	10	
B	Balesetek, rendkívüli események rögzítése	Esetleges baleset bekövetkezésekor a segítségnyújtás és intézkedés módjának ismerete	10	
<b>Összesen</b>			<b>60</b>	
<b>Szint</b>	<b>Szakmai készségek a szakmai és vizsgakövetelmény szerint</b>		<b>Max.</b>	<b>Elért</b>
5	Biztonságtechnikai, balesetvédelmi, tűzrendészeti jelképek értelmezése		10	
4	Szakmai nyelvű beszédképesség		10	
<b>Összesen</b>			<b>20</b>	
	<b>Egyéb kompetenciák a szakmai és vizsgakövetelmény szerint</b>		<b>Max.</b>	<b>Elért</b>
	Személyes	Felelősségtudat	5	
		Döntésképesség	5	
	Módszer	Logikus gondolkodás	5	
		Problémamegoldás, hibaelhárítás	5	
<b>Összesen</b>			<b>20</b>	
<b>Mindösszesen</b>			<b>100</b>	

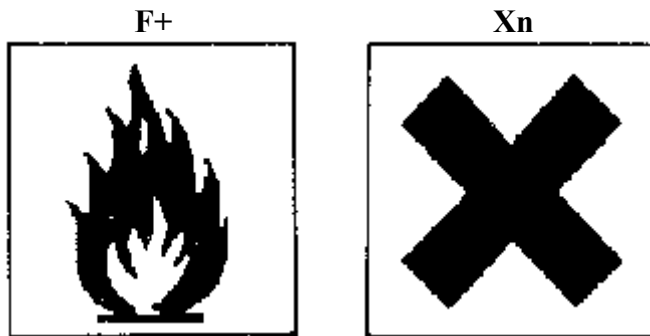
.....  
 dátum

.....  
 aláírás

C



**4. Ön építéshelyi technikus. Munkatársaival épületfelújítási feladatokat végeznek. A következő munkafázis régi fafelületek festékbevonatának eltávolítása. A feladathoz előkészített vegyszerek flakonjain a következő, narancssárga mezőben elhelyezett jelképek láthatók:**



**A baleset- és munkavédelmi oktatás nem tért ki ezeknek a veszélyeknek az ismertetésére. Mi az Ön feladata ebben az esetben?**

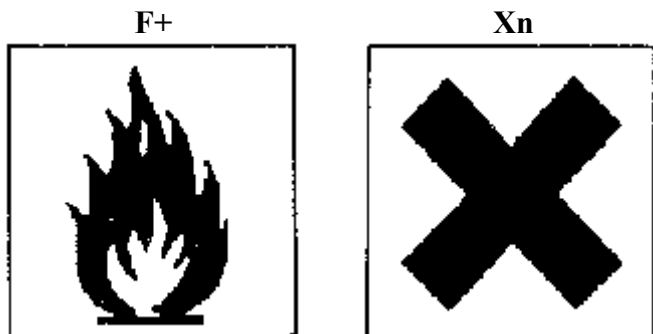
Információtartalom vázlat

- A jelképek értelmezése
- Tűzrendészeti előírások összefoglalása
- A biztonságos munkavégzés körülményeinek megteremtése
- Balesetvédelmi oktatás szervezése
- A munkavégzés körülményeinek állandó ellenőrzése

A vizsgázó neve: .....

## Értékelő lap

**4. Ön építéshelyi technikus. Munkatársaival épületfelújítási feladatokat végeznek. A következő munkafázis régi fafelületek festékbevonatának eltávolítása. A feladathoz előkészített vegyszerek flakonjain a következő, narancssárga mezőben elhelyezett jelképek láthatók:**



**A baleset- és munkavédelmi oktatás nem tért ki ezeknek a veszélyeknek az ismertetésére. Mi az Ön feladata ebben az esetben?**

Típus	Szakmai ismeretek alkalmazása a szakmai és vizsgakövetelmény szerint	Az információtartalom vázлата alapján	Pontszámok	
			Max.	Elért
A	Tűzrendészeti előírások	A jelképek értelmezése	15	
		Tűzrendészeti előírások összefoglalása	10	
		A biztonságos munkavégzés körülményeinek megteremtése	10	
A	Balesetvédelmi oktatás szervezésének, tartásának előírásai	Balesetvédelmi oktatás szervezése	15	
B	Munkakörülmények meghatározása	A munkavégzés körülményeinek állandó ellenőrzése	10	
<b>Összesen</b>			<b>60</b>	
Szint	Szakmai készségek a szakmai és vizsgakövetelmény szerint		Max.	Elért
5	Biztonságtechnikai, balesetvédelmi, tűzrendészeti jelképek értelmezése		10	
4	Szakmai nyelvű beszédképesség		10	
<b>Összesen</b>			<b>20</b>	
	Egyéb kompetenciák a szakmai és vizsgakövetelmény szerint		Max.	Elért
	Személyes	Felelősségtudat	5	
		Döntésképeség	5	
	Módszer	Logikus gondolkodás	5	
		Problémamegoldás, hibaelhárítás	5	
<b>Összesen</b>			<b>20</b>	
<b>Mindösszesen</b>			<b>100</b>	

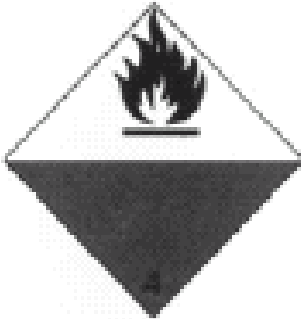
.....  
 dátum

.....  
 aláírás

C

Vizsgarészhez rendelt követelménymodul azonosítója, megnevezése:  
0681-06 Építőipari kivitelezés előkészítése  
Vizsgarészhez rendelt vizsgafeladat megnevezése:  
1. vizsgafeladat  
Különleges építési körülmények sajátosságainak, biztonsági előírásainak ismertetése

**5. Télen egy építkezés befejező munkái során a festőbrigád olyan hígítószeret alkalmaz, amelynek kannáján az alábbi piros-fehér piktogram látható.**



**Milyen információkra hívja fel a figyelmet, milyen utasításokat ad a munkásoknak?**

Információtartalom vázlata

- A jelkép értelmezése
- A munkavégzés körülményeinek meghatározása
- Védőfelszerelések használata
- Baleset, rosszullet esetén szükséges teendők

A vizsgázó neve: .....

## Értékelő lap

5. Télen egy építkezés befejező munkái során a festőbrigád olyan hígítószeret alkalmaz, amelynek kannáján az alábbi piros-fehér piktogram látható.



Milyen információkra hívja fel a figyelmet, milyen utasításokat ad a munkásoknak?

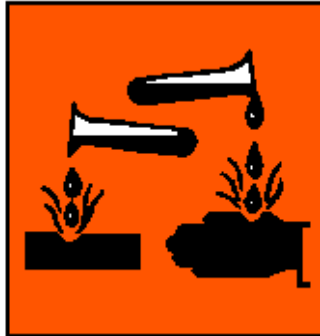
Típus	Szakmai ismeretek alkalmazása a szakmai és vizsgakövetelmény szerint	Az információtartalom vázlata alapján	Pontszámok	
			Max.	Elért
A	Tűzrendészeti előírások	A jelkép értelmezése	15	
B	Munkakörülmények meghatározása	A munkavégzés körülményeinek meghatározása Védőfelszerelések használata	20	
B	Balesetek, rendkívüli események rögzítése	Baleset, rosszullet esetén szükséges teendők	20	
<b>Összesen</b>			<b>55</b>	
Szint	Szakmai készségek a szakmai és vizsgakövetelmény szerint		Max.	Elért
4	Köznyelvi beszédképesség		5	
5	Biztonságtechnikai, balesetvédelmi, tűzrendészeti jelképek értelmezése		10	
4	Szakmai nyelvű beszédképesség		10	
<b>Összesen</b>			<b>25</b>	
	Egyéb kompetenciák a szakmai és vizsgakövetelmény szerint		Max.	Elért
	Személyes	Felelősségtudat	5	
		Döntésképeség	5	
	Módszer	Logikus gondolkodás	5	
		Problémamegoldás, hibaelhárítás	5	
<b>Összesen</b>			<b>20</b>	
<b>Mindösszesen</b>			<b>100</b>	

.....  
 dátum

.....  
 aláírás

**6. Egy irodaépület kivitelezési munkáihoz nagy mennyiségben szállítottak olyan festékeket, hígítókat és ragasztókat, amelyek dobozán az alábbi, narancssárga alapon feketével rajzolt jelképek láthatók:**

**F<sup>+</sup>**



**Ön a szakipari munkák vezetője. Milyen intézkedéseket hoz a fent említett építőanyagok felhasználásával, a kiürült dobozok és a megmaradt anyagok tárolásával kapcsolatban?**

Információtartalom vázlata

- A munkaterületen azonos időben folyó tevékenységek kérdése (esetleges korlátozása)
- Az anyagok felhasználásakor alkalmazandó egyéni védőeszközök
- Rosszullét, baleset esetén szükséges intézkedések
- Burkoló, szigetelő munkák rövid ismertetése, a ragasztó és hígító anyagok felhasználási területei

A vizsgázó neve: .....

## Értékelő lap

6. Egy irodaépület kivitelezési munkáihoz nagy mennyiségben szállítottak olyan festékeket és hígítókat és ragasztókat, amelyek dobozán az alábbi, narancssárga alapon feketével rajzolt jelképek láthatók:

F<sup>+</sup>



Ön a szakipari munkák vezetője. Milyen intézkedéseket hoz a fent említett építőanyagok felhasználásával, a kiürült dobozok és a megmaradt anyagok tárolásával kapcsolatosan?

Típus	Szakmai ismeretek alkalmazása a szakmai és vizsgakövetelmény szerint	Az információtartalom vázlatára alapján	Pontszámok	
			Max.	Elért
B	Burkoló munkák	Burkoló, szigetelő munkák rövid ismertetése, a ragasztó és hígító anyagok felhasználási területei	15	
B	Balesetek, rendkívüli események rögzítése	Rosszellét, baleset esetén szükséges intézkedések	10	
A	Tűzrendészeti előírások	A munkaterületen azonos időben folyó tevékenységek kérdése (esetleges korlátozása)	10	
B	Munkakörülmények meghatározása	Az anyagok felhasználásakor alkalmazandó egyéni védőeszközök	20	
<b>Összesen</b>			<b>55</b>	
Szint	Szakmai készségek a szakmai és vizsgakövetelmény szerint		Max.	Elért
4	Köznyelvi beszédképesség		5	
5	Biztonságtechnikai, balesetvédelmi, tűzrendészeti jelképek értelmezése		10	
4	Szakmai nyelvű beszédképesség		10	
<b>Összesen</b>			<b>25</b>	
	Egyéb kompetenciák a szakmai és vizsgakövetelmény szerint		Max.	Elért
	Személyes	Felelősségtudat	5	
		Döntésképeség	5	
	Módszer	Logikus gondolkodás	5	
		Problémamegoldás, hibaelhárítás	5	
<b>Összesen</b>			<b>20</b>	
<b>Mindösszesen</b>			<b>100</b>	

.....  
 dátum

.....  
 aláírás

Vizsgarészhez rendelt követelménymodul azonosítója, megnevezése:  
0681-06 Építőipari kivitelezés előkészítése  
Vizsgarészhez rendelt vizsgafeladat megnevezése:  
1. vizsgafeladat  
Különleges építési körülmények sajátosságainak, biztonsági előírásainak ismertetése

**7. Az Ön feladatai közé tartozik az építkezés helyszínére szállított anyagok átvétele és a felhasználás előtt azok kiadása. Az egyik ragasztóanyag BIZTONSÁGI adatlapját mellékeljük. (B jelű melléklet) Figyelmesen olvassa át az adatlapban közölt információkat, és az anyaggal dolgozók számára foglalja össze a legfontosabb előírásokat, szabályokat!**

Információtartalom vázlata

- Az anyag felhasználási területének rövid ismertetése
- Az anyag környezetre gyakorolt hatása
- Az anyag személyre gyakorolt káros hatása, a káros hatások csökkentése
- Baleset bekövetkezésekor szükséges teendők
- A hulladék kezelése

A vizsgázó neve: .....

## Értékelő lap

**7. Az Ön feladatai közé tartozik az építkezés helyszínére szállított anyagok átvétele és a felhasználás előtt azok kiadása. Az egyik ragasztóanyag BIZTONSÁGI adatlapját mellékeljük. (B jelű melléklet) Figyelmesen olvassa át az adatlapban közölt információkat, és az anyaggal dolgozók számára foglalja össze a legfontosabb előírásokat, szabályokat!**

Típus	Szakmai ismeretek alkalmazása a szakmai és vizsgakövetelmény szerint	Az információtartalom vázlatára alapján	Pontszámok	
			Max.	Elért
B	Munkakörülmények meghatározása	Baleset bekövetkezésekor szükséges teendők	20	
B	Burkoló munkák	A hulladék kezelése Az anyag felhasználási területének rövid ismertetése Az anyag környezetre gyakorolt hatása Az anyag személyre gyakorolt káros hatása, a káros hatások csökkentése	20	
<b>Összesen</b>			<b>40</b>	
Szint	Szakmai készségek a szakmai és vizsgakövetelmény szerint		Max.	Elért
4	Olvasott szakmai szöveg megértése		20	
4	Köznyelvi beszédkésztség		5	
4	Szakmai nyelvű beszédkésztség		10	
<b>Összesen</b>			<b>35</b>	
	Egyéb kompetenciák a szakmai és vizsgakövetelmény szerint		Max.	Elért
	Személyes	Felelősségtudat	10	
		precizitás	5	
	Módszer	Lényegfelismerés (lényeglátás)	10	
<b>Összesen</b>			<b>25</b>	
<b>Mindösszesen</b>			<b>100</b>	

.....  
 dátum

.....  
 aláírás



Vizsgarészhez rendelt követelménymodul azonosítója, megnevezése:  
0681-06 Építőipari kivitelezés előkészítése  
Vizsgarészhez rendelt vizsgafeladat megnevezése:  
1. vizsgafeladat  
Különleges építési körülmények sajátosságainak, biztonsági előírásainak ismertetése

**Az Ön vállalata az alépítményi munkák kivitelezésénél kapcsolódik be egy üzletközpont építésébe. A víztelenítési feladatot egy alvállalkozó végzi.**

**a) Ismertesse a munkagödör lehetséges körülhatárolási módjait!**

**b) Ismertesse az alépítményi munkát megkezdő munkatársaival a munkavégzés helyéből adódó speciális előírásokat!**

Információtartalom vázlata

- A munkagödör-körülhatárolás módjai, műszaki megoldásai
- A víztelenítési munkafolyamat és a körülhatárolás kapcsolata
- A munkagödör megközelítésének kialakítása, az oda-, illetve elszállítandó anyagok, eszközök mozgatása
- Folyamatos munkavégzés és folyamatos ellenőrzés
- Bekövetkező balesetek kárenyhítése, intézkedések

A vizsgázó neve: .....

## Értékelő lap

**8. Az Ön vállalata az alépítményi munkák kivitelezésénél kapcsolódik be egy üzletközpont építésébe. A víztelenítési feladatot egy alvállalkozó végzi.**

**a) Ismertesse a munkagödör lehetséges körülhatárolási módjait!**

**b) Ismertesse az alépítményi munkát megkezdő munkatársaival a munkavégzés helyéből adódó speciális előírásokat!**

Típus	Szakmai ismeretek alkalmazása a szakmai és vizsgakövetelmény szerint	Az információtartalom vázlatára alapján	Pontszámok	
			Max.	Elért
B	Munkagödör körülhatárolása	A munkagödör-körülhatárolás módjai, műszaki megoldásai	15	
A	Munkagödörben végzett munka	A munkagödör megközelítésének kialakítása, az oda-, illetve elszállítandó anyagok, eszközök mozgatása	10	
B	Munkakörülmények meghatározása	Bekövetkező balesetek kárenyhítése, intézkedések	15	
B	Víztelenítés	A víztelenítési munkafolyamat és a körülhatárolás kapcsolata	10	
<b>Összesen</b>			<b>50</b>	
Szint	Szakmai készségek a szakmai és vizsgakövetelmény szerint		Max.	Elért
4	Köznyelvi beszédképesség		10	
4	Szakmai nyelvű beszédképesség		10	
<b>Összesen</b>			<b>20</b>	
	Egyéb kompetenciák a szakmai és vizsgakövetelmény szerint		Max.	Elért
	Személyes	Döntésképeség	5	
		Felelősségtudat	5	
	Módszer	Problémamegoldás, hibaelhárítás	10	
		Lényegfelismerés (lényeglátás)	10	
<b>Összesen</b>			<b>30</b>	
<b>Mindösszesen</b>			<b>100</b>	

.....  
 dátum

.....  
 aláírás

C

**9. Az Ön feladata az alapozási munkák irányítása. Az építési helyszínre felvonultak a szükséges munkagépek és a szakemberek. A talajmechanikai szakvélemény szerint az építkezés helyszínén talajvízre nem, de talajnedvességre kell számítani, az altalaj rétegzett és csúszásveszélyes. Foglalja össze azokat az előírásokat, szabályokat, munkavédelmi és balesetvédelmi szempontból jelentős információkat, amelyeket a szakmunkásoknak is el kell mondania!**

Információtartalom vázlata

- A munkagépek működési területének kijelölése
- A munkagépek és a közlekedési útvonalak viszonyának rögzítése
- A balesetmentes munkavégzés előírásai, egyéni védőfelszerelések
- A munkaterület folyamatos biztosítása (dúcolás)

A vizsgázó neve: .....

## Értékelő lap

**9. Az Ön feladata az alapozási munkák irányítása. Az építési helyszínre felvonultak a szükséges munkagépek és a szakemberek. A talajmechanikai szakvélemény szerint az építkezés helyszínén talajvízre nem, de talajnedvességre kell számítani, az altalaj rétegezett és csúszásveszélyes. Foglalja össze azokat az előírásokat, szabályokat, munkavédelmi és balesetvédelmi szempontból jelentős információkat, amelyeket a szakmunkásoknak is el kell mondania!**

Típus	Szakmai ismeretek alkalmazása a szakmai és vizsgakövetelmény szerint	Az információtartalom vázlatára alapján	Pontszámok	
			Max.	Elért
B	Talajmechanika	A munkaterület folyamatos biztosítása (dúcolás)	20	
B	Alapozás	A balesetmentes munkavégzés előírásai, egyéni védőfelszerelések	20	
B	Földmunkák, tereprendezés	A munkagépek működési területének kijelölése A munkagépek és a közlekedési útvonalak viszonyának rögzítése	20	
<b>Összesen</b>			<b>60</b>	
Szint	Szakmai készségek a szakmai és vizsgakövetelmény szerint		Max.	Elért
4	Szakmai nyelvű beszédkészség		10	
<b>Összesen</b>			<b>10</b>	
	Egyéb kompetenciák a szakmai és vizsgakövetelmény szerint		Max.	Elért
	Személyes	Döntésképeség	5	
		Felelősségtudat	5	
	Módszer	Gyakorlatias feladatértelmezés	10	
		Lényegfelismerés (lényeglátás)	10	
<b>Összesen</b>			<b>30</b>	
<b>Mindösszesen</b>			<b>100</b>	

.....  
 dátum

.....  
 aláírás

Vizsgarészhez rendelt követelménymodul azonosítója, megnevezése:  
0681-06 Építőipari kivitelezés előkészítése  
Vizsgarészhez rendelt vizsgafeladat megnevezése:  
1. vizsgafeladat  
Különleges építési körülmények sajátosságainak, biztonsági előírásainak ismertetése

**10. Ön egy kivitelező vállalat technikusa. Az egyik egyeztető tárgyaláson nem tudott részt venni, de magnófelvétel készült az építéshelyi feladatokról. Hallgassa meg a felvételt, és közben jegyzeteljen! (C jelű melléklet)**

*/A C jelű mellékletet egy oktató fogja felolvasni./*

**A szöveg alapján foglalja össze az építkezés különleges körülményeit, a kivitelezés legfőbb nehézségeit és a beruházó munkaszervezési kéréseit!**

Információtartalom vázlata

- A munkaterület használatából/elkülönítéséből adódó feladatok ismertetése
- Felkészülés az épület műemlék jellegéből fakadó körültekintő munkavégzésre
- A projekt megnevezett munkáinak (nagyságrendi pontosságú) összegzése
- Az épület alépítményéhez köthető feladatok ismertetése

A vizsgázó neve:.....

## Értékelő lap

**10. Ön egy kivitelező vállalat technikus. Az egyik egyeztető tárgyaláson nem tudott részt venni, de magnófelvétel készült az építéshelyi feladatokról. Hallgassa meg a felvételt, és közben jegyzeteljen! (C jelű melléklet)**

*/A C jelű mellékletet egy oktató fogja felolvasni./*

**A szöveg alapján foglalja össze az építkezés különleges körülményeit, a kivitelezés legfőbb nehézségeit és a beruházó munkaszervezési kéréseit!**

Típus	Szakmai ismeretek alkalmazása a szakmai és vizsgakövetelmény szerint	Az információtartalom vázlatára alapján	Pontszámok	
			Max.	Elért
B	Kapcsolattartás szabályai, előírásai a dolgozókkal, beosztottakkal	A munkaterület használatából/elkülönítéséből adódó feladatok ismertetése	10	
B	Munkakörülmények meghatározása	Felkészülés az épület műemlék jellegéből fakadó körülményekre	20	
B	Kőműves munkák Tetőfedő, szigetelő munkák Burkoló munkák	A projekt megnevezett munkáinak (nagyságrendi pontosságú) összegzése	10	
B	Alapozás	Az épület alépítményéhez köthető feladatok ismertetése	10	
<b>Összesen</b>			<b>50</b>	
Szint	Szakmai készségek a szakmai és vizsgakövetelmény szerint		Max.	Elért
4	Szakmai nyelvű hallott szöveg megértése		20	
4	Szakmai nyelvű beszéd-készség		10	
<b>Összesen</b>			<b>30</b>	
	Egyéb kompetenciák a szakmai és vizsgakövetelmény szerint		Max.	Elért
	Személyes	Precizitás	5	
		Módszer	Logikus gondolkodás	5
	Gyakorlatias feladatértelmezés		5	
	Lényegfelismerés, lényeglátás		5	
<b>Összesen</b>			<b>20</b>	
<b>Mindösszesen</b>			<b>100</b>	

.....  
 dátum

.....  
 aláírás

C

Vizsgarészhez rendelt követelménymodul azonosítója, megnevezése:  
0681-06 Építőipari kivitelezés előkészítése  
Vizsgarészhez rendelt vizsgafeladat megnevezése:  
1. vizsgafeladat  
Különleges építési körülmények sajátosságainak, biztonsági előírásainak ismertetése

**11. Ön egy irodaépület kivitelezési munkáit irányítja. Előkészíti a következő munkafázist, amely mennyezetborítás. A 20m x 20m-es alapterületű, 5 m belmagasságú előadóteremben a födémhez rögzített mennyezetborítás készül. Foglalja össze, hogy a munka során milyen intézkedéseket tesz, mire hívja fel a munkások figyelmét!**

Információtartalom vázlata

- Helyes munkaállvány építése, illetve építtetése (típusok, méretek, merevítések)
- A biztonságos állványzat és a munkavédelmi előírások értelmezése
- A burkoló munkához tartozó előkészítő munkafázisok rövid áttekintése
- Különleges testhelyzet, különleges óvintézkedések ismertetése
- Egyéni balesetvédelmi eszközök bemutatása, használatának elrendelése

A vizsgázó neve: .....

## Értékelő lap

**11. Ön egy irodaépület kivitelezési munkáit irányítja. Előkészíti a következő munkafázist, amely mennyezetborítás. A 20m\*20m-es alapterületű 5 m belmagasságú előadóteremben a födémhez rögzített mennyezetborítás készül. Foglalja össze, hogy a munka során milyen intézkedéseket tesz, mire hívja fel a munkások figyelmét!**

Típus	Szakmai ismeretek alkalmazása a szakmai és vizsgakövetelmény szerint	Az információtartalom vázlatára alapján	Pontszámok	
			Max.	Elért
B	Munkakörülmények meghatározása	Helyes munkaállvány építése, illetve építtetése (típusok, méretek, merevítések)	15	
A	Állványon végzett munka	A biztonságos állványzat és a munkavédelmi előírások értelmezése	15	
B	Burkoló (szárazépítő) munkák ismerete	A burkoló munkához tartozó előkészítő munkafázisok rövid áttekintése	15	
A	Fej feletti munka	Különleges testhelyzet, különleges óvintézkedések ismertetése Egyéni balesetvédelmi eszközök bemutatása, használatának elrendelése	15	
<b>Összesen</b>			<b>60</b>	
Szint	Szakmai készségek a szakmai és vizsgakövetelmény szerint		Max.	Elért
4	Szakmai nyelvű beszédkészség		10	
5	Balesetelhárítás/kármentés érdekében szükséges eszközök használata		10	
<b>Összesen</b>			<b>20</b>	
	Egyéb kompetenciák a szakmai és vizsgakövetelmény szerint		Max.	Elért
Személyes	Felelősségtudat		5	
	Döntésképeség		5	
Módszer	Logikus gondolkodás		5	
	Gyakorlatias feladatértelmezés		5	
<b>Összesen</b>			<b>20</b>	
<b>Mindösszesen</b>			<b>100</b>	

.....  
 dátum

.....  
 aláírás



Vizsgarészhez rendelt követelménymodul azonosítója, megnevezése:  
0681-06 Építőipari kivitelezés előkészítése  
Vizsgarészhez rendelt vizsgafeladat megnevezése:  
1. vizsgafeladat  
Különleges építési körülmények sajátosságainak, biztonsági előírásainak ismertetése

**12. Két munkatársával egy mély szűk aknában kell dolgozniuk. Ön a csapat vezetője. Az aknafal kellősítéséhez és majd a szigeteléshez olyan anyagokat használnak, melyek dobozán az alábbi, narancssárga mezőben feketével rajzolt jelek láthatók:**



**Mire hívja fel a munkatársak figyelmét? Milyen szabályok betartását rendeli el?**

Információtartalom vázlata

- A jelképek helyes értelmezése
- Helyes magatartás meghatározása
- Felszólítás a munkavégzéskor használt anyagok egészségre káros hatásainak kivédésére
- A biztonságos munkahelyszín körülményeinek megteremtése

A vizsgázó neve:.....

## Értékelő lap

**12. Két munkatársával egy mély szűk aknában kell dolgozniuk. Ön a csapat vezetője. Az aknafal kellősítéséhez és majd a szigeteléshez olyan anyagokat használnak, melyek dobozán az alábbi, narancssárga mezőben feketével rajzolt jelek láthatók:**



**Mire hívja fel a munkatársak figyelmét? Milyen szabályok betartását rendeli el?**

Típus	Szakmai ismeretek alkalmazása a szakmai és vizsgakövetelmény szerint	Az információtartalom vázlatára alapján	Pontszámok	
			Max.	Elért
A	Tűzrendészeti előírások	A jelképek helyes értelmezése	15	
		Helyes magatartás meghatározása	15	
B	Tetőfedő, szigetelőmunkák ismerete	Felszólítás a munkavégzéskor használt anyagok egészségre káros hatásainak kivédésére	10	
B	Munkakörülmények meghatározása	A biztonságos munkahelyszín körülményeinek megteremtése	20	
<b>Összesen</b>			<b>60</b>	
Szint	Szakmai készségek a szakmai és vizsgakövetelmény szerint		Max.	Elért
4	Könyelvi beszédképesség		5	
5	Biztonságtechnikai, balesetvédelmi, tűzrendészeti jelképek értelmezése		10	
<b>Összesen</b>			<b>15</b>	
	Egyéb kompetenciák a szakmai és vizsgakövetelmény szerint		Max.	Elért
Személyes	Felelősségtudat		10	
	Döntésképeség		5	
Módszer	Logikus gondolkodás		5	
	Gyakorlatias feladatértelmezés		5	
<b>Összesen</b>			<b>25</b>	
<b>Mindösszesen</b>			<b>100</b>	

.....  
 dátum

.....  
 aláírás

Vizsgarészhez rendelt követelménymodul azonosítója, megnevezése:  
0681-06 Építőipari kivitelezés előkészítése  
Vizsgarészhez rendelt vizsgafeladat megnevezése:  
1. vizsgafeladat  
Különleges építési körülmények sajátosságainak, biztonsági előírásainak ismertetése

**13. Ön mint építéshelyi technikus a kivitelezés megkezdése előtt a zsalukészletet és a zsaluzáshoz szükséges elemeket, anyagokat ellenőrzi. Új típusú zsaluleválasztó olaj is érkezett. Tanulmányozza az anyag biztonsági adatlapját! (D melléklet)**

**Foglalja össze a munkatársaknak az anyag emberre és környezetre gyakorolt hatását, a használatakor betartandó előírásokat!**

Információtartalom vázlata

- Az anyag felhasználási területének rövid ismertetése
- Az anyag környezetre gyakorolt hatása
- Az anyag személyre gyakorolt káros hatása, a káros hatások csökkentése
- Baleset bekövetkezésekor szükséges teendők
- A hulladék kezelése

A vizsgázó neve: .....

## Értékelő lap

**13. Ön mint építéshelyi technikus a kivitelezés megkezdése előtt a zsalukészletet és a zsaluzáshoz szükséges elemeket, anyagokat ellenőrzi. Új típusú zsaluleválasztó olaj is érkezett. Tanulmányozza az anyag biztonsági adatlapját! (D melléklet)**

**Foglalja össze a munkatársaknak az anyag emberre és környezetre gyakorolt hatását, a használatakor betartandó előírásokat!**

Típus	Szakmai ismeretek alkalmazása a szakmai és vizsgakövetelmény szerint	Az információtartalom vázlata alapján	Pontszámok	
			Max.	Elért
B	Munkakörülmények meghatározása	Az anyag felhasználási területének rövid ismertetése	5	
		Az anyag környezetre gyakorolt hatása	5	
		Az anyag személyre gyakorolt káros hatása, a káros hatások csökkentése	5	
		A hulladék kezelése	5	
B	Balesetek, rendkívüli események rögzítése	Baleset bekövetkezésekor szükséges teendők	20	
<b>Összesen</b>			<b>40</b>	
Szint	Szakmai készségek a szakmai és vizsgakövetelmény szerint		Max.	Elért
4	Olvasott szakmai szöveg megértése		20	
4	Köznyelvi beszédképesség		5	
4	Szakmai nyelvű beszédképesség		10	
<b>Összesen</b>			<b>35</b>	
Egyéb kompetenciák a szakmai és vizsgakövetelmény szerint			Max.	Elért
	Személyes	Felelősségtudat	10	
		Precizitás	5	
	Módszer	Lényegfelismerés (lényeglátás)	10	
<b>Összesen</b>			<b>25</b>	
<b>Mindösszesen</b>			<b>100</b>	

.....  
 dátum

.....  
 aláírás

Vizsgarészhez rendelt követelménymodul azonosítója, megnevezése:  
0681-06 Építőipari kivitelezés előkészítése  
Vizsgarészhez rendelt vizsgafeladat megnevezése:  
1. vizsgafeladat  
Különleges építési körülmények sajátosságainak, biztonsági előírásainak ismertetése

**14. Tetőfedési munkák előkészítése folyik. A tetőfedők csoportja most érkezik az építkezésre.**

**a) Mikor kezdhetik meg a tetőfedést az új munkatársak?**

**b) Foglalja össze a tetőfedési munka különleges körülményeit, legfontosabb munkavédelmi előírásokat, szabályokat, mutassa be az egyéni védőeszközök használatát!**

Információtartalom vázlat

- Balesetvédelmi oktatás
- Rendkívüli körülmények
- Felhívás a helyes magatartásra; a védőfelszerelés használatának bemutatása
- Felhívás a munkahely biztonságos körülményeinek megteremtésére

A vizsgázó neve: .....

## Értékelő lap

**14. Tetőfedési munkák előkészítése folyik. A tetőfedők csoportja most érkezik az építkezésre.**

**a) Mikor kezdhetik meg a tetőfedést az új munkatársak?**

**b) Foglalja össze a tetőfedési munka különleges körülményeit, legfontosabb munkavédelmi előírásokat, szabályokat, mutassa be az egyéni védőeszközök használatát!**

Típus	Szakmai ismeretek alkalmazása a szakmai és vizsgakövetelmény szerint	Az információtartalom vázlatára alapján	Pontszámok	
			Max.	Elért
A	Balesetvédelmi oktatás szervezésének, tartásának előírásai	Balesetvédelmi oktatás	20	
B	Balesetek, rendkívüli események rögzítése	Rendkívüli körülmények	10	
B	Munkakörülmények meghatározása	Felhívás a helyes magatartásra, a védőfelszerelés használatának bemutatása Felhívás a munkahely biztonságos körülményeinek megteremtésére	15	
<b>Összesen</b>			<b>45</b>	
Szint	Szakmai készségek a szakmai és vizsgakövetelmény szerint		Max.	Elért
5	Balesetelhárítás/kármentés érdekében szükséges eszközök használata		20	
4	Szakmai nyelvű beszédképesség		10	
<b>Összesen</b>			<b>30</b>	
	Egyéb kompetenciák a szakmai és vizsgakövetelmény szerint		Max.	Elért
	Személyes	Felelősségtudat	10	
		Precizitás	5	
	Módszer	Logikus gondolkodás	5	
		Gyakorlatias feladatértelmezés	5	
<b>Összesen</b>			<b>25</b>	
<b>Mindösszesen</b>			<b>100</b>	

.....  
 dátum

.....  
 aláírás

**15. Egy társasház kivitelezési munkáiban Ön és munkatársai a külső homlokzatburkolat elkészítését vállalták. A mellékelt tervlapon a homlokzati falszerkezet rétegfelépítése látható. (E jelű melléklet)**

**a) Ismertesse a burkolatkészítés főbb lépéseit!**

**b) Ismertesse a munkatársakkal az állványon történő munkavégzés különleges voltát, balesetvédelmi előírásait, és mutassa be a szükséges védőeszközök használatát!**

Információtartalom vázlata

- A feladatvégzés helyszínének, az állványzaton folyó munkavégzés jellemzőinek helyes ismertetése (anyagtárolás, feljutás, közlekedés)
- A biztonságos állványzat és a munkavédelmi előírások értelmezése
- A munkaállványon, magasban végzett munka körülményeinek értékelése (szédülés, rosszullet)
- A szakmához tartozó munkafázisok előkészítő tevékenységeinek ismertetése
- Téglá homlokzatburkolat készítéshez szükséges előkészületek ismertetése
- Rendkívüli esetek, rosszullet, baleset esetén történő intézkedések ismertetése

A vizgázó neve: .....

## Értékelő lap

**15. Egy társasház kivitelezési munkáiban Ön és munkatársai a külső homlokzatburkolat elkészítését vállalták. A mellékelt tervlapon a homlokzati falszerkezet rétegfelépítése látható. (E jelű melléklet)**

**a) Ismertesse a burkolatkészítés főbb lépéseit!**

**b) Ismertesse a munkatársakkal az állványon történő munkavégzés különleges voltát, balesetvédelmi előírásait, és mutassa be a szükséges védőeszközök használatát!**

Típus	Szakmai ismeretek alkalmazása a szakmai és vizsgakövetelmény szerint	Az információtartalom vázlata alapján	Pontszámok	
			Max.	Elért
B	Munkakörülmények meghatározása	A feladatvégzés helyszínének, az állványzaton folyó munkavégzés jellemzőinek helyes ismertetése (anyagtárolás, feljutás, közlekedés) A biztonságos állványzat és a munkavédelmi előírások értelmezése	15	
A	Állványon végzett munka	A munkaállványon, magasban végzett munka körülményeinek értékelése (szédülés, rosszullet)	10	
B	Kőműves munkák	A szakmához tartozó munkafázisok előkészítő tevékenységeinek ismertetése	15	
B	Burkoló munkák	Tégla homlokzatburkolat készítéshez szükséges előkészületek ismertetése	10	
B	Balesetek, rendkívüli események rögzítése	Rendkívüli esetek, rosszullet, baleset esetén történő intézkedések ismertetése	10	
<b>Összesen</b>			<b>60</b>	
Szint	Szakmai készségek a szakmai és vizsgakövetelmény szerint		Max.	Elért
4	Szakmai nyelvű beszédkészség		10	
5	Balesetelhárítás/kármentés érdekében szükséges eszközök használata		10	
<b>Összesen</b>			<b>20</b>	
	Egyéb kompetenciák a szakmai és vizsgakövetelmény szerint		Max.	Elért
Személyes	Felelősségtudat		5	
	Döntésképesség		5	
Módszer	Logikus gondolkodás		5	
	Gyakorlatias feladatértelmezés		5	
<b>Összesen</b>			<b>20</b>	
<b>Mindösszesen</b>			<b>100</b>	

.....  
 dátum

.....  
 aláírás

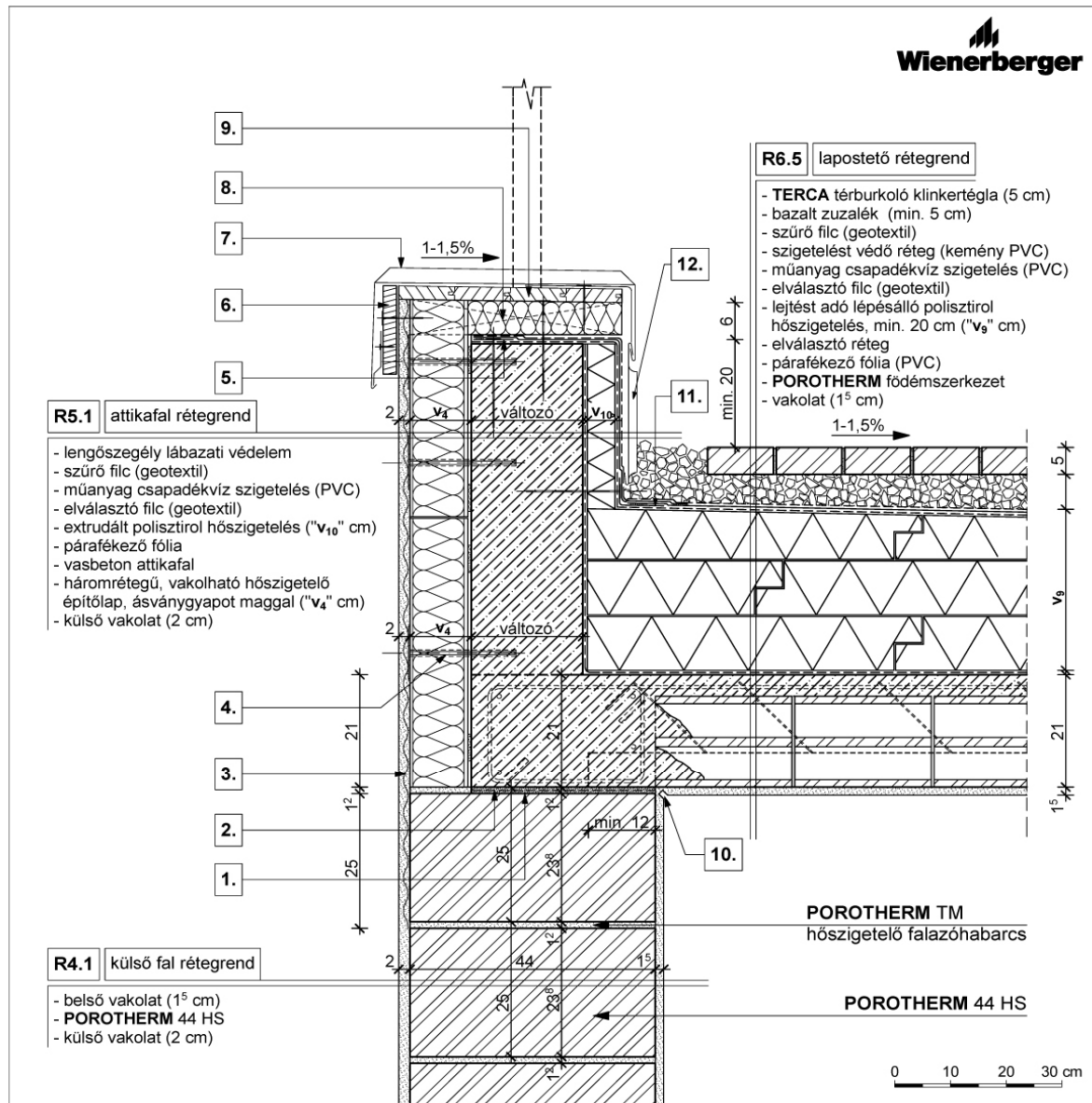
C



Vizsgarészhez rendelt követelménymodul azonosítója, megnevezése:  
 0681-06 Építőipari kivitelezés előkészítése  
 Vizsgarészhez rendelt vizsgafeladat megnevezése:  
 1. vizsgafeladat  
 Különleges építési körülmények sajátosságainak, biztonsági előírásainak ismertetése

## Mellékletek:

### A melléklet



- |   |                                       |   |                                   |
|---|---------------------------------------|---|-----------------------------------|
| 1. technológiai habarcskiegyenlítés               | 4. rögzítő tárcsa                     | 7. fémlemez fedés                                       | 10. vakolati dilatáció            |
| 2. bitumenes lemez                                | 5. fóliabádog vagy fémszalag rögzítés | 8. lejtést adó fabetét, közte ásványgyapot hőszigetelés | 11. fóliabádog                    |
| 3. ponthegeesztett, tűzihorganyzott fém rabicháló | 6. deszka lezárás                     | 9. deszkázat  | 12. lengőszegély lábazati védelem |

0681-06 Építőipari kivitelezés előkészítése

1. vizsgafeladat

1. tétel

A melléklet

M 1:10

C

Vizsgarészhez rendelt követelménymodul azonosítója, megnevezése:  
0681-06 Építőipari kivitelezés előkészítése  
Vizsgarészhez rendelt vizsgafeladat megnevezése:  
1. vizsgafeladat  
Különleges építési körülmények sajátosságainak, biztonsági előírásainak ismertetése

B melléklet 1. oldal

Száraz habarcsok III évezred ragasztói  
**G.T. ADEPLAST® R.T.**

RO Bihar megye, Nagyvárad 410605, Uzinelor út.3  
Tel. 0040 259 403751, fax 0040 259 403762  
e-mail: office@adeplast.ro



Adószám RO5119976, J05 / 191 / 1994  
Raiffeisen Nagyvárad, Ag.Dacia; EURO --- RO92 RZBR 0000 0600 0873 0483  
Raiffeisen Nagyvárad, Ag.Dacia; RON --- RO72 RZBR 0000 0600 0868 8648  
Alapítók: 3.300.000 RON

www.adeplast.ro

**BIZTONSÁGI ADATLAP**  
Expandált polisztirol ragasztó - PS

Kiadás: 2  
Verzió: 1  
Átvizsgálás időpontja: 2005.07.08  
Kiadás időpontja: 2005.07

### 1. TERMÉK ÉS CÉG AZONOSÍTÓ

**Termék azonosító:**  
Expandált polisztirol és merevítő üvegháló ragasztó  
ADEPLAST® - PS

**Gyártó: ADEPLAST RT ORADEA.**

RO 410605 Oradea, Uzinelor utca 3 sz.  
Telefon + 40 59 403 750  
Telefax + 40 59 403 761

Sürgősségi telefon: + 40 741 096 372

### 2. ÖSSZETÉTEL / KOMPONENSEKRE VONATKOZÓ INFORMÁCIÓK

Komponens megnevezés	Arány (%)	CAS szám	EINECS szám	Szimbólum	R	S
Portland cement	>15	65977-15-1	266-043-4	X <sub>i</sub>	36/ 37, 38, 41	22, 24, 25
Száraz kvarcos homok	> 15	-	-	-	-	-

### 3. A VESZÉLYEK AZONOSÍTÁSA

- a termék irritatív X<sub>i</sub>
  - Veszély megjegyzések
    - R 36/37 – Szem és légútiizgató hatású
    - R 38 – Bőrizgató hatású
    - R 43 – Bőrrel érintkezve túlérzékenységet okozhat
  - Biztonsági megjegyzések:
    - S 2 – Gyermekek kezébe nem kerülhet
    - S 22 – Az anyag porát nem szabad belélegezni
    - S24/25 – Kerülni kell a bőrrel való érintkezést és a szembe jutást
    - S 26 – Ha szembe jut, bő vízzel azonnal ki kell mosni és orvoshoz kell fordulni
    - S 37 – Megfelelő védőkesztyűt kell viselni
    - S 38 – Ha a szellőzés elégtelen, megfelelő légzőkészüléket kell használni

**Tűz- vagy robbanásveszély:**  
Nem gyúlékony termék

**Egészségi veszélyek:**  
Megengedett koncentráció: 15 mg/m<sup>3</sup>

\*\*\* padlólap és csempé ragasztók \*\*\* habtégla, márvány és polisztirol ragasztók \*\*\* ajzatkiegyenlítő, színes padlózatok \*\*\* kézzel felhordható habarcsok \*\*\* géppel felhordható habarcsok \*\*\* gipszlettek \*\*\* cementlettek \*\*\* fugázó gittek \*\*\* nyirkosság elleni habarcsok \*\*\* hőszigetelő rendszerek \*\*\*

C

Vizsgarészhez rendelt követelménymodul azonosítója, megnevezése:  
0681-06 Építőipari kivitelezés előkészítése  
Vizsgarészhez rendelt vizsgafeladat megnevezése:  
1. vizsgafeladat  
Különleges építési körülmények sajátosságainak, biztonsági előírásainak ismertetése

B melléklet 2. oldal

Száraz habarcsok III évezred ragasztói  
**G.T. ADEPLAST® R.T.**

RO Bihar megye, Nagyvárád 410605, Uzinelor út.3  
Tel. 0040 259 403751, fax 0040 259 403762  
e-mail: office@adeplast.ro



Adószám RO5119976, J05 / 191 / 1994  
Raiffeisen Nagyvárád, Ag.Dacia; EURO... RO92 RZBR 0000 0600 0873 0483  
Raiffeisen Nagyvárád, Ag.Dacia; RON... RO72 RZBR 0000 0600 0868 8646  
Alapítók: 3.300.000 RON

www.adeplast.ro

#### BIZTONSÁGI ADATLAP Expandált polisztol ragasztó - PS

Kiadás: 2  
Verzió: 1

Átvizsgálás időpontja: 2005.07.08  
Kiadás időpontja: 2005.07

#### 4. ELSŐSEGÉLYNYÚJTÁS

**Szembekerülés esetén:** Alaposan ki kell öblíteni bő vízzel 15 percen keresztül, a szemhély alatt is, ezt követően orvoshoz kell fordulni.

**Lenyelés esetén:** A sérültnek sok vizet adunk inni.

**Bőrre kerülés esetén:** A fertőzött területet szappanos vízzel lemossuk, ezt követően egy kenőccsel vagy védőkrémmel bekenjük.

#### 5. TŰZVÉDELMI INTÉZKEDÉSEK

A termék nem tűzveszélyes.

#### 6. INTÉZKEDÉSEK VÉLETLEN SZABADBAJUTÁS ESETÉN

**Szétszórás/szivárgások:** Ha száraz állapotban szóródik szét, akkor össze kell gyűjteni és felhasználni. A feltakarítás során a személyzet a belégzés ellen fog védekezni. Ha nedves állapotban szóródik szét, a takarítást végző személyzetet a bőrrel való érintkezéssel szemben kell védeni. A ragasztónyomokat vízzel kell eltávolítani. Vigyázni kell arra, hogy a tisztító víz ne folyjon a csatornába vagy a folyóvizekbe.

#### 7. KEZELÉS ÉS RAKTÁROZÁS

A terméket zárt konténerekben, nedvességtől védve faraklapon tároljuk. Tilos a terméket nedves anyagokkal együtt vagy sérült csomagolásban tárolni. A kezelés során figyelembe kell venni a por nedvesség miatt kifejtett irritáló hatását, kerülni kell a bőrrel való hosszas érintkezést, a szembekerülést, a belégzést és a lenyelést.

#### 8. VESZÉLYES ANYAGOK SZINTJÉNEK ELLENŐRZÉSE/EGYÉNI VÉDELEM

##### 8.1 Expozíciós határértékek

Legnagyobb megengedett koncentráció: 15 mg/ m<sup>3</sup>

##### 8.2 Foglalkozásköri expozíció ellenőrzése

Az egyéni védőeszközök kiválasztása a hatályos törvényes előírásoknak megfelelően történik.

**Légzésvédelem:** Nedves állapotban nem irritatív a légutakra. Por állapotban, szellőzés hiányában ajánlatos por elleni védőálarc használata.

**Szemvédelem:** Por és csep elleni védőszemüveg használata.

**Más egyéni védőeszközök:** A bőrrel való kontaktus elkerülése miatt védőruha, védőkesztyű és védőkrémek használata ajánlatos.

**Szellőzés:** Általános és helyi szellőztetési rendszerek biztosítása a por koncentrációjának megtartása az elfogadott határ alatt.

**Elsősegély helyek:** Szemöblítő biztosítása a munkatérben valamint sürgősségi esetekben gyors, védő zuhanyzók.

\*\*\* padlólap és csempe ragasztók \*\*\* habtéglá, márvány és polisztirol ragasztók \*\*\* ajzatkiegyenlítő, színes padlózatok \*\*\* kézilleg felhordható habarcsok \*\*\* gépileg felhordható habarcsok \*\*\* gipszgletek \*\*\* cementgletek \*\*\* fugázó gittek \*\*\* nyirkosság elleni habarcsok \*\*\* hőszigetelő rendszerek \*\*\*

C

Vizsgarészhez rendelt követelménymodul azonosítója, megnevezése:  
0681-06 Építőipari kivitelezés előkészítése  
Vizsgarészhez rendelt vizsgafeladat megnevezése:  
1. vizsgafeladat  
Különleges építési körülmények sajátosságainak, biztonsági előírásainak ismertetése

B melléklet 3. oldal

Száras habarcsok III évezred ragasztói  
**G.T. ADEPLAST® R.T.**

RO Bihar megye, Nagyvárad 410605, Uzinelor út.3  
Tel. 0040 259 403751, fax 0040 259 403762  
e-mail: office@adeplast.ro



Adószám RO5119976, J05 / 191 / 1994

Raiffeisen Nagyvárad, Ag.Dacia; EURO --- RO92 RZBR 0000 0600 0873 0483  
Raiffeisen Nagyvárad, Ag.Dacia; RON --- RO72 RZBR 0000 0600 0868 8648  
Alapítók: 3.300.000 RON

www.adeplast.ro

BIZTONSÁGI ADATLAP	
Expandált polisztol ragasztó - PS	
Kiadás: 2	Átvizsgálás időpontja: 2005.07.08
Verzió: 1	Kiadás időpontja: 2005.07

**Szennyezett eszközök:** A szennyezett munkaruhákat elkülönítjük az utcai ruháktól, és újrahasználat előtt ki lesznek mosva.

**Megjegyzések:** A munkaterületen nem lehet ételt, italt fogyasztani vagy dohányozni. Étkezés, ital fogyasztása vagy a mosdó használata előtt biztosítani kell a megfelelő személyi higiéniát.

## 9. FIZIKAI ÉS KÉMIAI TULAJDONSÁGOK

**Oldékonyság vízben:** 2,3 g/l - ig

**Halmazállapot és szag:** szürke, szagtalan por

**Sűrűség:** 1300 – 1350 kg/m<sup>3</sup>

**Lobbanáspont:** nem gyullékony

**Elkerülendő körülmények:** vízzel való érintkezés a raktározás ideje alatt

**Kémiai összeférhetlenség:** alkáli anyagok, halogének, vízben oldódó szerves anyagok, szerves és szervesetlen savak.

**Veszélyes bomlástermékek:** nincsenek

## 10. STABILITÁS ÉS REAKCIÓKÉSZSÉG

**Stabilitás:** Megfelelő tárolás és hőmérséklet esetén stabil.

## 11. TOXIKOLÓGIAI INFORMÁCIÓK

**Rákkeltő:** Nincsenek adatok.

**Veszélyek:** Fennáll az irritálás veszélye ha érintkezik a bőrrel, légzőszervekkel, és a szemmel. Az irritatív hatás nagyobb ha vízzel érintkezik amikor lúgosan reagál.

**Érintett szervek:** Légzőszerv, szem, bőr.

## 12. ÖKOLÓGIAI INFORMÁCIÓK

### 12.1. Ökotoxicitás

Meg kell akadályozni a termék vizekbe való jutását, mivel a pH-t a 12-es értékig megnöveli.

### 12.2. Mobilitás, perzisztencia és lebonthatóság, bioakkumulációs képesség

Nincsenek adatok.

## 13. HULLADÉKKEZELÉSI SZEMPONTOK (begyűjtés, semlegesítés, kiöntés stb.).

**Eltávolítás:** A maradékok és a hulladékok az építési temékeknek szánt raktározási helyen lesznek raktározva, felosztva újrahasználható vagy nemhasználható hulladékként. A felhasználhatókat ennek megfelelően értékesítjük (pl. felhasználatlan ragasztó, csomagolási hulladék stb.). Tilos csatornavezetékbe vagy folyóvizekbe önteni.

\*\*\* padlólap és csempe ragasztók \*\*\* habtéglá, márvány és polisztirol ragasztók \*\*\* ajzatkiegyenlítő, színes padlózatok \*\*\* kézzel felhordható habarcsok \*\*\* gépileg felhordható habarcsok \*\*\* gipszlettek \*\*\* cementlettek \*\*\* fugázó gítek \*\*\* nyirkosság elleni habarcsok \*\*\* hőszigetelő rendszerek \*\*\*

C

Vizsgáráshoz rendelt követelménymodul azonosítója, megnevezése:  
0681-06 Építőipari kivitelezés előkészítése  
Vizsgáráshoz rendelt vizsgafeladat megnevezése:  
1. vizsgafeladat  
Különleges építési körülmények sajátosságainak, biztonsági előírásainak ismertetése

B melléklet 4. oldal

Száraz habarcsok III évezred ragasztói  
**G.T. ADEPLAST® R.T.**

RO Bihar megye, Nagyvárad 410605, Uzinelor út.3  
Tel. 0040 259 403751, fax 0040 259 403762  
e-mail: office@adeplast.ro



Adószám RO5119976, J05 / 191 / 1994

Raiffeisen Nagyvárad, Ag.Dacia; EURO -- RO92 RZBR 0000 0600 0873 0483  
Raiffeisen Nagyvárad, Ag.Dacia; RON -- RO72 RZBR 0000 0600 0868 8648  
Alapítók: 3.300.000 RON

www.adeplast.ro

#### BIZTONSÁGI ADATLAP

Expandált polisztirol ragasztó - PS

Kiadás: 2

Átvizsgálás időpontja: 2005.07.08

Verzió: 1

Kiadás időpontja: 2005.07

#### 14. SZÁLLÍTÁSRA VONATKOZÓ INFORMÁCIÓK

A hatályos törvényes rendelkezéseknek megfelelően.

**ADR** – nem jelölés köteles

**RID** - nem jelölés köteles

**ICAO/IATA** - nem jelölés köteles

#### 15. SZABÁLYOZÁSI INFORMÁCIÓK

SR 13253/1996 szabvány - Csomagolások. Veszélyes kémia termékek és készítmények jelölése

STAS 5055/1-91 szabvány - Csomagolások. Rakományok jelölése

STAS 5055/2-91 szabvány - Csomagolások. Figyelmeztető grafikus szimbólumok

STAS ISO 780/91 szabvány -Csomagolások. Termékek kezelésére vonatkozó grafikus szimbólumok

SR 13253/1996 szabvány - Csomagolások. Veszélyes kémia termékek és készítmények jelölése

STAS 12574/87 szabvány - Védett területek levegője. Minőségi feltételek

Erdők, Vizek és Környezetvédelmi Minisztérium Rendelete 462/1993

- Légkör védelmére vonatkozó műszaki feltételek.

Módszertani normák álló források által termelt légköri

szennyező emissziók meghatározására.

NTPA 001

- A vízforrásokba kibocsátott szennyvizek szennyező anyagokkal való telítettségi határértékeinek meghatározására vonatkozó szabály.

NTPA 002

- A települések csatornahálózatába kibocsátott szennyvizek kibocsátási feltételeire vonatkozó szabály

A Munka és Szociális Védelmi Minisztérium rendelete 225/1995

- Keret szabály a egyéni védőeszközök biztosítására és használatára

#### 16. EGYÉB INFORMÁCIÓK

Könyvészet:

CHEMINFO Adatbank – Material Safety Data Sheets – Canada 1994

GESTIS Adatbank – Material Safety Data Sheets – BIA Germany 1996  
Material Safety Data Sheets Collection – Genium Publishing Corporation USA 1992

Fiches toxicologiques - INRS Franța 1996

Törvényhozás:

Jelen bizonylat a CE 91/159/CCE irányelveknek megfelelően lett kiadva és:

- 180 törvény a 2/ 2001 sz. KR elfogadására

\*\*\* padlólap és csempe ragasztók \*\*\* habtégla, márvány és polisztirol ragasztók \*\*\* ajzatkiegyenlítő, színes padlózatok \*\*\* kézzel felhordható habarcsok \*\*\* géppileg felhordható habarcsok \*\*\* gipszgletek \*\*\* cementgletek \*\*\* fugázó gittek \*\*\* nyirkosság elleni habarcsok \*\*\* hőszigetelő rendszerek \*\*\*

C

Vizsgarészhez rendelt követelménymodul azonosítója, megnevezése:  
0681-06 Építőipari kivitelezés előkészítése  
Vizsgarészhez rendelt vizsgafeladat megnevezése:  
1. vizsgafeladat  
Különleges építési körülmények sajátosságainak, biztonsági előírásainak ismertetése

B melléklet 5. oldal

Száraz habarcsok, III évezred ragasztói  
**G.T. ADEPLAST® R.T.**

RO Bihar megye, Nagyvárád 410605, Uzinelor út.3  
Tel. 0040 259 403751, fax 0040 259 403762  
e-mail: office@adeplast.ro



Adószám RO5119976, J05 / 191 / 1994  
Raiffeisen Nagyvárád, Ag.Dacia; EURO...RO92 RZBR 0000 0600 0873 0483  
Raiffeisen Nagyvárád, Ag.Dacia; RON...RO72 RZBR 0000 0600 0868 8648  
Alapítók: 3.300.000 RON

www.adeplast.ro

BIZTONSÁGI ADATLAP	
Expandált polisztirol ragasztó - PS	
Kiadás: 2	Átvizsgálás időpontja: 2005.07.08
Verzió: 1	Kiadás időpontja: 2005.07

- 300/ 2002 törvény
- 360/2003 törvény
- 137/ 1995 törvény
- 451/2001 törvény 200/ 2000 sz. KR elfogadására
- 505/ 2004 törvény
- 490/ 2002 sz. KH
- 92/ 2003 sz. KH
- 340/ 1922 sz KH az utólagos módosításokkal és kiegészítésekkel
- 1618 / 2003 sz. KH
- 1121/ 2002 sz. KH
- 1300/ 2002 sz. KH
- 63/ 2002 sz. KH
- 347/ 2003 sz. KH
- 707/ 2002 sz. KH
- 117/ 2002 sz. MIR rendelet
- 396/ 2003 sz. MEC rendelet
- 22/ 2003 sz. MIR rendelet

#### Fontos megjegyzések:

Ajánlatos a felhasználónak átadni a biztonsági adatlap információit, esetleg egy megfelelő formában.

Jelen információk a legjobb és megbízhatóak a tudomány jelenlegi stádiumának megfelelően.

A felhasználó felelős a törvényhozásnak megfelelő megelőző intézkedések meghozatalára.

#### Korlátozások:

Jelen információk a termékekre specifikusak és nem érvényesek más hasonló termékekre.

Jelen előírások a szállított termékekre vonatkoznak, és érvényüket veszítik, amennyiben egyéb termékekkel vagy nyersanyagokkal nem javasolt vegyítést hajtanak végre.

♦♦♦ padlólap és csempe ragasztók ♦♦♦ habtéglá, márvány és polisztirol ragasztók ♦♦♦ ajzatkiegyenlítő, színes padlózatok ♦♦♦ kézíleg felhordható habarcsok ♦♦♦ gépileg felhordható habarcsok ♦♦♦ gipszgletek ♦♦♦ cementgletek ♦♦♦ fugázó gittek ♦♦♦ nyirkosság elleni habarcsok ♦♦♦ hőszigetelő rendszerek ♦♦♦

C

## C melléklet

A nyertes generálkivitelező cég vezetője beszél:

A város déli kapuja mellett található templom felújítási munkáinak előkészítése a befejezéshez közeledik.

A rekonstrukciós helyreállítás során 400 négyzetméter falkép, 10.000 négyzetméter díszítőfestés, 1100 négyzetméter kerámia burkolat, 4400 négyzetméter homlokzati kőburkolat újul meg. A teljes tetőhéjazat cseréjével mintegy 1500 négyzetméter felületen újragyártottra cserélik a mázas Zsolnay cserepet. Felújítják és korszerűsítik a teljes gépészetet és elektromos hálózatot. Megújul az orgona. A templom belső világítása, a külső díszvilágítás, és a vagyonvédelmi- biztonsági rendszer is modernebb lesz.

Az előkészítés során az eredetileg jóváhagyott helyreállítási program műszaki tartalma megnövekedett és módosult. A rekonstrukciós program előkészítésében elvégzett teljes körű, többek között funkcionális,- diagnosztikai,- statikai,- geológiai, és talajmechanikai vizsgálatok eredményeinek ismeretében egyértelművé vált, hogy a templom korszerű gépészetet és kiszolgáló blokkot igényel. Ennek érdekében a térszint alatt egy 350 négyzetméter területű kiszolgáló területet alakítunk ki. Ez a bővítés magába foglalja a tároló helyiségeket, szociális blokkot és a templom klímaticájának vezérlő helyiségeit.

A statikai vizsgálat a templomtorony állapotát a "még tűrhető" kategóriába sorolhatónak minősítette. Ez azt jelenti, hogy mindössze 10 évre jelentene biztonságot ha szerkezetileg nem erősítenék meg, pusztán csak restaurálnák. A tervezők által javasolt műszaki megoldás a toronyba beépített gyenge és csökkent teherbírású sóskúti kövek teljes cseréje lenne, ami jelentős és költséges műszaki beavatkozást jelent, de mindenképpen célszerű a most kezdődő felújítás részeként kezelni.

A városba érkezők szinte kivétel nélkül meglátogatják a 300 éves műemlék templomot. Az egyházközség a több évig tartó helyreállítási munka alatt sem tud a látogatói bevételről lemondani, tehát a felújítás alatt végig biztosítani kell a templom látogathatóságát. A bontási és a helyreállítási munkákat szakaszolni kell, úgy kell szervezni, hogy az egyes területeken folyó munka lezárható legyen, miközben a templom további területein látogatók tartózkodnak. Az építőanyagok szállítási útvonala nem keresztezheti a látogatók útvonalát.

A tervezett ütemezés szerint a kivitelezési munkálatok a térszint alatti bővítmény régészeti kutatásával indulnak, és ezzel egyidőben elkezdődik a tér felőli fal szárítása.

Az alagsorban kialakított új tároló helyiségek építését megelőző nagy zajjal járó bontási munkák csak hétköznap délelőtt folyhatnak. Ezen munkaterület megközelítése a templom nyugati oldalán kialakított rámpával történik, amely független a főkapuhoz vezető bejárattól.

<b>0681-06 Építőipari kivitelezés előkészítése</b>	<b>1. vizsgafeladat</b>	<b>10 . tétel</b>	<b>C melléklet</b>
--	-------------------------	-------------------	--------------------

Vizsgarészhez rendelt követelménymodul azonosítója, megnevezése:  
0681-06 Építőipari kivitelezés előkészítése  
Vizsgarészhez rendelt vizsgafeladat megnevezése:  
1. vizsgafeladat  
Különleges építési körülmények sajátosságainak, biztonsági előírásainak ismertetése


## D melléklet 1. oldal

oldalszám: 1/5

### Biztonsági Adatlap 91/155 EWG és 44/2000 (XII.27.) 7.§/EÜM, 33/2004 (IV.26.)/ESZCSM mód. szerint

A nyomtatás kelte 20.02.2006

Az átdolgozás kelte 20.02.2006

<b>1 A készítmény neve</b>			
<ul style="list-style-type: none"><li>· <b>A termékkel kapcsolatos anyagok</b></li><li>· <b>Kereskedelmi megnevezés:</b> SCHALTRENNMITTEL WA WA ZSALULEVÁLASZTÓ OLAJ</li><li>· <b>Anyag/készítmény használata</b> Elválasztó szerek</li><li>· <b>Gyártó/szállító:</b> MUREXIN AG Franz v. Furtenbachstr.1 A-2700 Wiener Neustadt Tel.: 00 43 2622/27401</li><li>· <b>Forgalmazó:</b> MUREXIN Kft. H-1103 Budapest Noszlopy u.2. Tel.: (0036)(0) 1/262-6000</li><li>· <b>Információt nyújtó terület:</b> Labor, Murexin AG, Ausztria</li><li>· <b>Szükség esetén nyújtott információ:</b> ETTSZ 1096 Budapest, Nagyvárad tér 2.06 1 476 64 64, 06 80 20 11 99</li></ul>			
<b>2 Összetétel</b>			
<ul style="list-style-type: none"><li>· <b>Kémiai jellemzés</b></li><li>· <b>Leírás:</b> Keverék: az alábbi anyagokból áll.</li><li>· <b>Veszélyes alkotórészek:</b></li></ul>			
CAS: 8002-05-9 EINECS: 232-298-5	Petroleum	Xn; R 10-65	10-25%
CAS: 64742-48-9 EINECS: 265-185-4	Naphtha (petroleum), hydrotreated heavy	Xn, N; R 10-51/53-65-66-67	5-10%
	Diaminoleat	Xi; R 36/38	< 2,5%
<b>3 Veszélyesség szerinti besorolás</b>			
<ul style="list-style-type: none"><li>· <b>A veszély megjelölése:</b></li></ul>			
 Xn Ártalmas			
<ul style="list-style-type: none"><li>· <b>Az emberek és a környezet veszélyeztetettségére vonatkozó különleges információk</b> R 52/53 Ártalmas a vízi szervezetekre, a vízi környezetben hosszan tartó károsodást okozhat. R 65 Lenyelve ártalmas, aspiráció (idegen anyagnak a légutakba beszívása) esetén tüdőkárosodást okozhat.</li><li>· <b>Osztályozási rendszer:</b> Az osztálybasorolás megfelel az érvényes EK listáknak, de kiegészítik a szakirodalomból származó és a cégek által megadott adatok.</li></ul>			
<b>4 Elsősegélynyújtás</b>			
<ul style="list-style-type: none"><li>· <b>Belégzés után:</b> Gondoskodjunk friss levegőről; panaszok esetén keressük fel az orvost.</li><li>· <b>Bőrrel való érintkezés után:</b> Azonnal mossuk le vízzel és szappannal és jól öblítsük le.</li><li>· <b>A szemmel való érintkezés után:</b> A szemet folyó víz alatt néhány percen át öblítsük le, miközben a szemhéjat nyitva tartjuk.</li><li>· <b>Lenyelés után:</b> Tartós panaszok esetén konzultáljunk orvossal.</li></ul>			

(folytatása 2 oldalon)

C



Vizsgarészhez rendelt követelménymodul azonosítója, megnevezése:  
0681-06 Építőipari kivitelezés előkészítése  
Vizsgarészhez rendelt vizsgafeladat megnevezése:  
1. vizsgafeladat  
Különleges építési körülmények sajátosságainak, biztonsági előírásainak ismertetése

## D melléklet 2. oldal

oldalszám: 2/5

### **Biztonsági Adatlap 91/155 EWG és 44/2000 (XII.27.) 7.§/EÜM, 33/2004 (IV.26.)/ESZCSM mód. szerint**

A nyomtatás kelte 20.02.2006

Az átdolgozás kelte 20.02.2006

**Kereskedelmi megnevezés: SCHALTRENNMITTEL WA  
WA ZSALULEVÁLASZTÓ OLAJ**

(folytatása 1 oldalon.)

#### **5 Tűzvesélyesség**

- **Megfelelő tűzoltószerek:**  
CO<sub>2</sub>, poroltó vagy vízsugár. A nagyobb tüzeket vízsugárral vagy alkohollal ellenálló porral oltjuk.
- **Különleges védőfelszerelés:** Különleges intézkedések nem szükségesek.

#### **6 Óvintézkedés baleset esetén**

- **Személyekre vonatkoztatott biztonsági intézkedések:**  
Viseljünk védőfelszerelést. Távolítsuk el a védtelen személyeket.
- **Környezetvédelmi intézkedések:**  
Ne engedjük bele a csatornába, vagy a környezeti vizekbe.  
Akadályozzuk meg a csatornába, árkokba és pincékbe való behatolást.  
A környezeti vizekbe vagy csatornába való behatolás esetén értesítsük az illetékes hatóságokat.
- **Tisztítási/eltávolítási eljárások:**  
Folyadékot megkötő anyaggal (homok, kovaföld, savmegkötő anyag, univerzális megkötő anyag) itassuk fel.  
A szennyezett anyagot, mint hulladékot a 13. pont szerint távolítsuk el.  
Gondoskodjunk megfelelő szellőztetésről.

#### **7 Kezelés és tárolás**

- **Kezelés:**
- **Információk a biztonságos kezeléshez:**  
Gondoskodjunk a munkahelyen megfelelő szellőzésről és elszívásról.  
Kerüljük az aerosol képződést.
- **Tűz- és robbanásvédelmi információk:**  
Tartsuk távol a tűzforrásokat - ne dohányozzunk.  
Hozzunk intézkedéseket elektrosztatikus feltöltődés ellen.
- **Raktározás:**
- **A raktárhelyiségekkel és tartályokkal szemben támasztott követelmény:** Csak eredeti hordóban tároljuk.
- **Együttes tárolással kapcsolatos információk:** Nem szükséges.
- **További adatok a raktározási körülményekkel kapcsolatban:**  
Jól lezárt hordókban hűvös és száraz helyen tároljuk.

#### **8 Az egészséget nem veszélyeztető munkavégzés feltételei**

- **Pótlólagos információ a műszaki berendezés kialakításához:** További adatok nincsenek; lásd 7. pontot.

· **Alkotórészek munkahelyre vonatkoztatott, felügyelet tárgyát képező határértékekkel:**

**8006-64-2 Turpentine, oil**

TLV Rövid ideig tartó adat: 600 mg/m<sup>3</sup>

Hosszú ideig tartó adat: 300 mg/m<sup>3</sup>

- **Pótlólagos információk:** A létrehozásnál érvényes listák képezték a kiindulópontot.
- **Személyes védőfelszerelés:**
- **Általános védekezési és higiéniai intézkedések:**  
Tartsuk távol élelmiszerektől, italoktól és takarmányoktól.  
A szennyezett folyadékkal átitatott ruházatot azonnal vegyük le.  
Munkahelyi szünetek előtt és a munka befejezésekor mossunk kezet.
- **Légzésvédelem:**  
Rövid ideig tartó vagy csekély terhelés esetén légzési szűrőkészüléket alkalmazunk, intenzív vagy hosszú ideig tartó expozíció esetén környezeti levegőtől független védőálarc szükséges.
- **Kézvédelem:** Védőkesztyű.
- **Kesztyűanyag**  
A vízben oldhatatlan anyag/termék/készítmény használata előtt vízdékvény bőrvédő szert (zsirmentes réteggépzőt vagy olaj/víz-emulziót) használjunk. Mivel a termék több anyagból összeállított készítményt jelent, a kesztyű anyagának tartóssága előre nem számítható ki, ezért a használat előtt ezt ellenőrizni kell.

(folytatása 3 oldalon)

C

Vizsgarészhez rendelt követelménymodul azonosítója, megnevezése:  
0681-06 Építőipari kivitelezés előkészítése  
Vizsgarészhez rendelt vizsgafeladat megnevezése:  
1. vizsgafeladat  
Különleges építési körülmények sajátosságainak, biztonsági előírásainak ismertetése

## D melléklet 3. oldal

oldalszám: 3/5

### Biztonsági Adatlap 91/155 EWG és 44/2000 (XII.27.) 7.§/EÜM, 33/2004 (IV.26.)/ESZCSM mód. szerint

A nyomtatás kelte 20.02.2006

Az átdolgozás kelte 20.02.2006

Kereskedelmi megnevezés: **SCHALTRENNMITTEL WA  
WA ZSALULEVÁLASZTÓ OLAJ**

(folytatása 2 oldalon.)

- **Áthatolási idő a kesztyűanyagon**  
A pontos behatolási időt a kesztyű gyártójától kell megkérdezni és azt be is kell tartani.
- **Szemvédelem:** Átöltéskor védőszemüveg alkalmazása ajánlatos.
- **Testvédelem:** Védőruházat.

#### 9 Fizikai és kémiai tulajdonságok

##### · Általános adatok

<b>Forma:</b>	Folyékony
<b>Szín:</b>	barna
<b>Szag:</b>	enyhe

##### · Állapotváltozás

<b>Olvadáspont/olvadási tartomány:</b>	nem meghatározható
<b>Forráspont/forrási tartomány:</b>	150°C

· **Robbanáspont:** 63°C

· **Gyulladás hőmérséklet:** ca. 250°C

· **Öngyulladás:** Az anyag magától nem gyullad.

· **Robbanásveszély:** Az anyag nem jelent robbanásveszélyt.

##### · Robbanási határok:

<b>Alsó:</b>	0,6 Vol %
<b>Felső:</b>	7,0 Vol %

· **Gőznyomás 20°C-nál:** < 10 mbar

· **Sűrűség 20°C-nál:** 0,85 g/cm<sup>3</sup>

##### · Oldhatóság/keverhetőség az alábbiakkal:

**Víz:** -

· **pH-érték 20°C-nál:** n.a.

##### · Viskozitás:

**dinamikai 20°C-nál:** 14-16 mPas

##### · Oldószer tartalom:

**Szerves oldószerek:** 27 %

#### 10 Stabilitás és reakciókészség

- **Veszélyes reakciók** Veszélyes reakciók nem ismeretesek.
- **Veszélyes bomlástermékek:** nincs

#### 11 Toxikológiai adatok

- **Akut toxicitás:**
- **Primer ingerhatás:**
- **A bőrön:** Nem fejt ki ingerlő hatást.
- **A szemben:** Nem lép fel ingerlő hatás.
- **Érzékenyítés:** Szenzibilizáció (nem ismeretes)
- **További toxikológiai információk:**  
Készítményekre vonatkozó általános besorolási irányelvének érvényes kiadásában közölt számítási eljárás alapján. A termék az alábbi veszélyekkel jár:

(folytatása 4 oldalon)

C

Vizsgarészhez rendelt követelménymodul azonosítója, megnevezése:  
0681-06 Építőipari kivitelezés előkészítése  
Vizsgarészhez rendelt vizsgafeladat megnevezése:  
1. vizsgafeladat  
Különleges építési körülmények sajátosságainak, biztonsági előírásainak ismertetése

## D melléklet 4. oldal

oldalszám: 4/5

### Biztonsági Adatlap 91/155 EWG és 44/2000 (XII.27.) 7.§/EÜM, 33/2004 (IV.26.)/ESZCSM mód. szerint

A nyomtatás kelte 20.02.2006

Az átdolgozás kelte 20.02.2006

Kereskedelmi megnevezés: **SCHALTRENNMITTEL WA  
WA ZSALULEVÁLASZTÓ OLAJ**

(folytatása 3 oldalon.)

#### \* 12 Ökotoxicitás

· **Általános információk:**

2 (D) (Saját besorolás) Vízveszélyzetési osztály: a vizeket veszélyezteti.  
Ne engedjük bele a talajvízbe, a környezeti vizekbe, vagy a csatornahálózatba.  
Csekély mennyiségek taljba kerülése is veszélyezteti az ivóvizet.

#### \* 13 Hulladékkezelés, ártalmatlanítás

· **Termék:**

· **Ajánlás:** Nem keverhető hozzá a háztartási hulladékhhoz. Ne engedjük bele a csatornahálózatba.

· **Tisztítatlan csomagolások:**

· **Ajánlás:**

A kezelés módját a hatósági előírások szabják meg.  
A szennyezett csomagolásokat optimális módon ürítsük ki és ezután ezeket megfelelő tisztítás után ismét fel lehet dolgozni.

· **ADR/RID szerinti közúti szállítás (határátlépéssel):**

· **ADR/RID-GGVSE osztály:** -

· **Tengeri szállítás IMDG:**

· **IMDG-osztály** -

· **Marine pollutant:** Nem

· **Légiszállítás ICAO-TI és IATA-DGR:**

· **ICAO/IATA-osztály:** -

#### \* 15 Szabályozási információk

· **EGK irányelvek szerinti jelölés:** A termék besorolása és jelölése az EK irányelvek/GefStoffV szerint történik.

· **A termék megjelölő betűje és veszélyjelölése:**

Xn Ártalmas

· **Veszélyt meghatározó komponensek a címkézéshez:**

Petroleum

Naphtha (petroleum), hydrotreated heavy

· **R-anyagok:**

52/53 Ártalmas a vízi szervezetekre, a vízi környezetben hosszán tartó károsodást okozhat.

65 Lenyelve ártalmas, aspiráció (idegen anyagnak a légutakba beszívása) esetén tüdőkárosodást okozhat.

· **S-anyagok:**

16 Gyújtóforrástól távol tartandó - Tilos a dohányzás.

23 A keletkező gázt/füstöt/gőzt/permetet nem szabad belélegezni (a megfelelő szöveget a gyártó határozza meg).

29 Csatornába engedni nem szabad.

33 A statikus feltöltődés ellen védekezni kell.

36 Megfelelő védőruházatot kell viselni.

45 Baleset vagy rosszullet esetén azonnal orvoshoz kell fordulni. Ha lehetséges, a címkét meg kell mutatni.

53 Kerülni kell az expozíciót, - használata előtt szerezz be a külön használati utasítást.

60 Az anyagot és/vagy edényzetét veszélyes hulladékként kell ártalmatlanítani.

61 Kerülni kell az anyag környezetbe jutását. Lásd a külön használati utasítást/biztonsági adatlapot.

· **Országos előírások:**

· **Vízveszélyzetési osztály:** WGK 2 (Saját besorolás) : a vizeket veszélyezteti

(folytatása 5 oldalon.)

C

Vizsgarészhez rendelt követelménymodul azonosítója, megnevezése:  
0681-06 Építőipari kivitelezés előkészítése  
Vizsgarészhez rendelt vizsgafeladat megnevezése:  
1. vizsgafeladat  
Különleges építési körülmények sajátosságainak, biztonsági előírásainak ismertetése

## D melléklet 5. oldal

oldalszám: 5/5

### **Biztonsági Adatlap 91/155 EWG és 44/2000 (XII.27.) 7.§/EÜM, 33/2004 (IV.26.)/ESZCSM mód. szerint**

A nyomtatás kelte 20.02.2006

Az átdolgozás kelte 20.02.2006

**Kereskedelmi megnevezés: SCHALTRENNMITTEL WA  
WA ZSALULEVÁLASZTÓ OLAJ**

(folytatása 4 oldalon.)

#### **16 Egyéb**

· **Lényeges R-mondatok**

- 10 Kis mértékben tűzveszélyes.
- 36/38 Szem- és bőrizgató hatású.
- 51/53 Mérgező a vízi szervezetekre, a vízi környezetben hosszan tartó károsodást okozhat.
- 65 Lenyelve ártalmas, aspiráció (idegen anyagnak a légutakba beszívása) esetén tüdőkárosodást okozhat.
- 66 Ismételt expozíció a bőr kiszáradását vagy megrepedezését okozhatja.
- 67 A gőzök belégzése álmoságot vagy szédülést okozhat.

· Az adatlapot kiállító szerv: Labor

· Kapcsolattartási partner: Hr. Ing. R. Wachlhofer

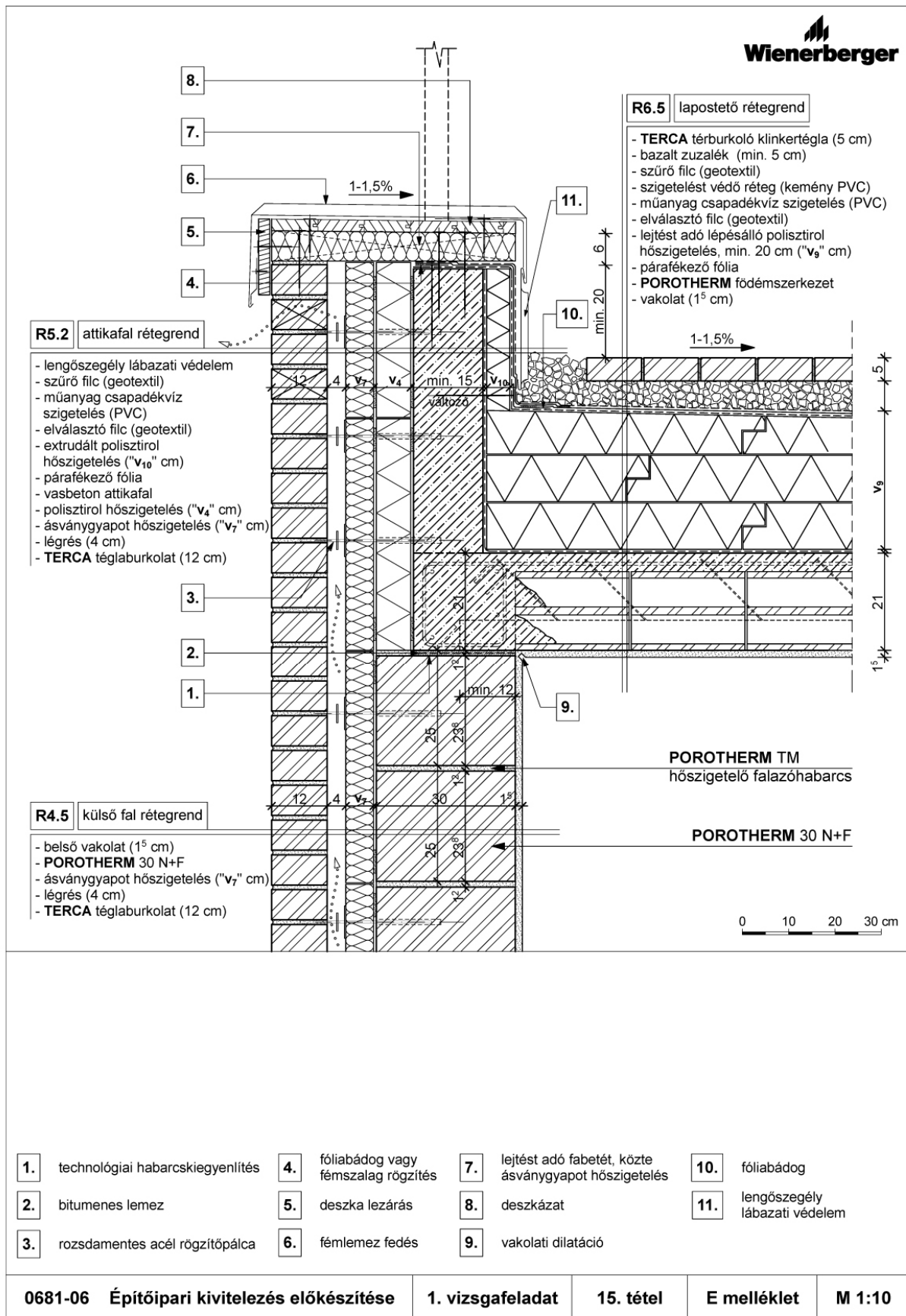
· \* Az adatok az előző verzióhoz képest megváltoztak

11

C

Vizsgarészhez rendelt követelménymodul azonosítója, megnevezése:  
 0681-06 Építőipari kivitelezés előkészítése  
 Vizsgarészhez rendelt vizsgafeladat megnevezése:  
 1. vizsgafeladat  
 Különleges építési körülmények sajátosságainak, biztonsági előírásainak ismertetése

## E melléklet



C