

# KÖZLEKEDÉSI, HÍRKÖZLÉSI ÉS ENERGIAÜGYI MINISZTERIUM

Vizsgarészhez rendelt követelménymodul azonosítója, megnevezése:  
0633-06 Vasúti vontatottjármű-szerelő feladatai

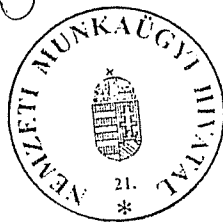
Vizsgarészhez rendelt vizsgafeladat megnevezése:  
0633-06/1 Vasúti vontatott jármű műszaki állapotfelmérésének lépései

## Szóbeli vizsgatevékenység

Szóbeli vizsgatevékenység időtartama: 45 perc

A 20/2007. (V. 21.) SZMM rendelet 23. § 1. bekezdésében foglaltak alapján a szakmai vizsga szóbeli tételait a KHEM/3180/1/2009. számon kiadom.

EREDETIVEL MINDENBEN  
MEGEGYEZŐ MÁSOLAT



Jóváhagyta:



Csóti Ferenc  
vezető főtanácsos



2009

NEMZETI SZAKKÉPZÉSI ÉS FELNŐTTKÉPZÉSI INTÉZET

Érvényes: 2009. 10. 26-tól

Vizsgarészhez rendelt követelménymodul azonosítója, megnevezése:

0633-06 Vasúti vontatottjármű-szerelő feladatai

Vizsgarészhez rendelt vizsgafeladat megnevezése:

1. vizsgafeladat

Vasúti vontatott jármű műszaki állapotfelmérésének lépései

**A 10/2007 (II. 27.) SzMM rendelettel módosított 1/2006 (II. 17.) OM rendelet Országos Képzési Jegyzékről és az Országos Képzési Jegyzékbe történő felvétel és törlés eljárási rendjéről alapján.**

**Szakképesítés, szakképesítés-elágazás, rész-szakképesítés, szakképesítés-ráépülés azonosító száma és megnevezése, valamint a kapcsolódó szakképesítés megnevezése:**

<b>51 525 02 0010 51 03</b>	<b>Vasúti vontatott jármű szerelője</b>	<b>Vasúti járműszerelő</b>
-----------------------------	---	----------------------------

Vizsgáláshoz rendelt követelménymodul azonosítója, megnevezése:

0633-06 Vasúti vontatójármű-szerelő feladatai

Vizsgáláshoz rendelt vizsgafeladat megnevezése:

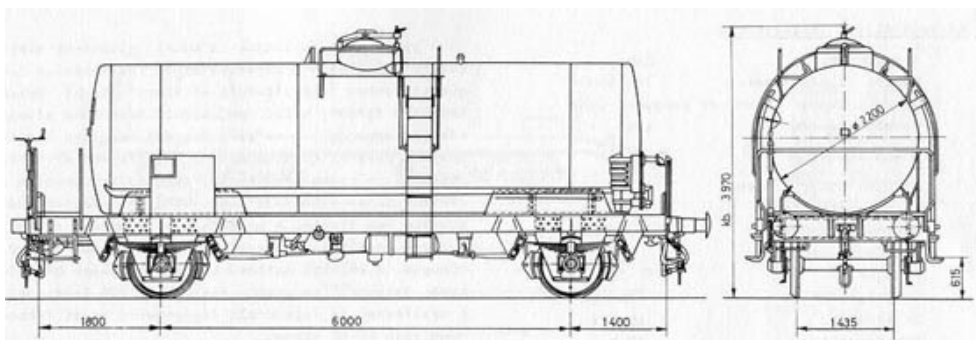
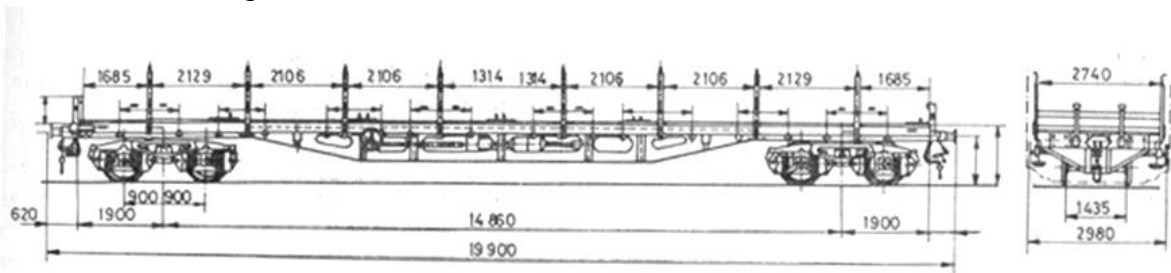
1. vizsgafeladat

Vasúti vontatott jármű műszaki állapotfelmérésének lépései

- 1. Ön szakmunkásként dolgozik a vasút egyik teherkocsi-karbantartó telepén. Önhöz osztottak be egy szakiskolai tanulót. Mutassa be neki a teherkocsikat szerkezetük szerint!**

Információtartalom vázlatja

- Pőrekocsik
- Nyitott kocsik
- Fedett kocsik
- Tartálykocsik
- Különleges kocsik



A vizsgázó neve:.....

## Értékelő lap

1. Ön szakmunkásként dolgozik a vasút egyik teherkocsi-karbantartó telepén. Önhöz osztottak be egy szakiskolai tanulót. Mutassa be neki a teherkocsikat szerkezetük szerint!

Típus	Feladatprofil alkalmazása a szakmai és vizsgakövetelmény szerint	Az információtartalom vázлата alapján	Pontszámok	
			Max.	Elért
-	Ellenőrzi, javítja, cseréli a rakoncákat és a rakszereket	Pőrekocsik	15	
		Nyitott kocsik	15	
		Fedett kocsik	20	
		Tartálykocsik	15	
		Különleges kocsik	15	
<b>Összesen</b>			<b>80</b>	
Szint	Szakmai készségek a szakmai és vizsgakövetelmény szerint	Max.	Elért	
1	Elemi szintű számítógéphasználat	5		
<b>Összesen</b>			<b>5</b>	
	Egyéb kompetenciák a szakmai és vizsgakövetelmény szerint	Max.	Elért	
	Személyes kompetenciák	Kézügyesség	5	
	Módszerkompetenciák	Hibakeresés (diagnosztizálás)	5	
		Módszeres munkavégzés	5	
<b>Összesen</b>			<b>15</b>	
<b>Mindösszesen</b>			<b>100</b>	

.....  
 dátum

.....  
 aláírás

C

Vizsgarészhez rendelt követelménymodul azonosítója, megnevezése:

0633-06 Vasúti vontatójármű-szerelő feladatai

Vizsgarészhez rendelt vizsgafeladat megnevezése:

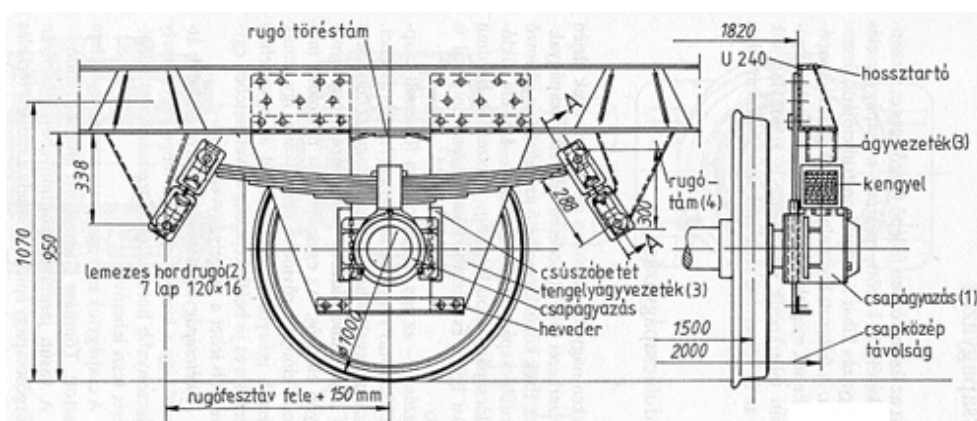
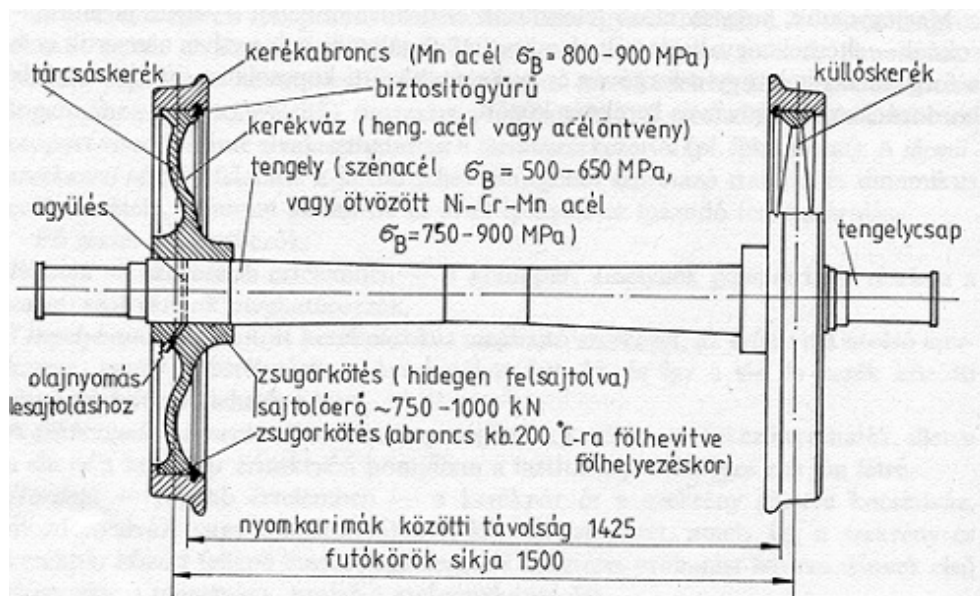
1. vizsgafeladat

Vasúti vontatott jármű műszaki állapotfelmérésének lépései

## 2. Szomszédja gyermeke kéri Önt, tájékoztassa munkájáról, mert ő is vontatott vasúti járműszerelő szeretne lenni. Meséljen neki a vasúti teherkocsi szerkezeti kialakításairól!

Információtartalom vázlat

- A futómű
- Az alváz
- A járműszekrény
- Vonó-, kapcsoló-, ütközőkészülék
- A fékek mechanikus és pneumatikus elemei
- Belső berendezések



C

Vizsgáláshoz rendelt követelménymodul azonosítója, megnevezése:

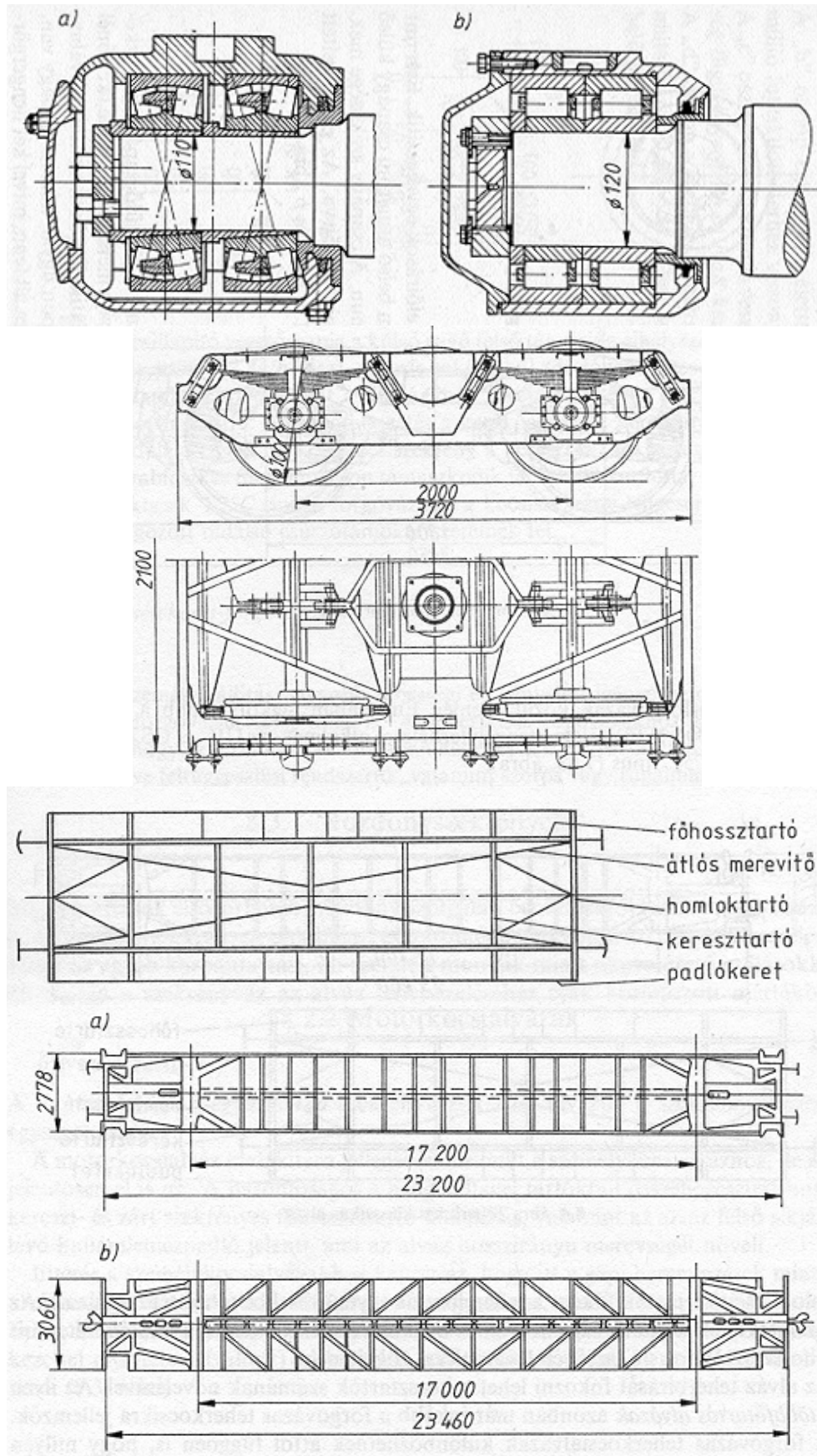
0633-06 Vasúti vontatottjármű-szerelő feladatai

Vizsgáláshoz rendelt vizsgafeladat megnevezése:

1. vizsgafeladat

Vasúti vontatott jármű műszaki állapotfelmérésének lépései

## 2. folytatás I.



C

Vizsgáláshoz rendelt követelménymodul azonosítója, megnevezése:

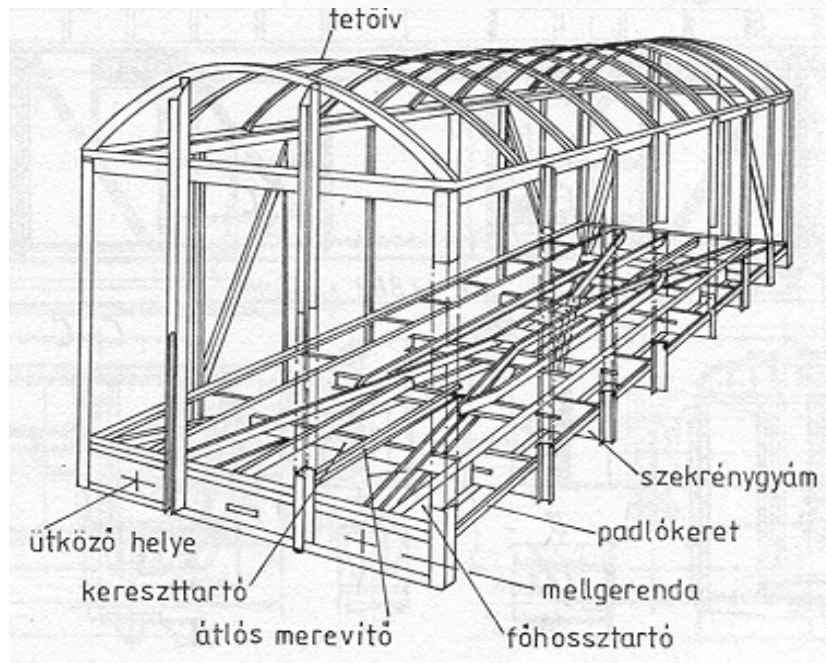
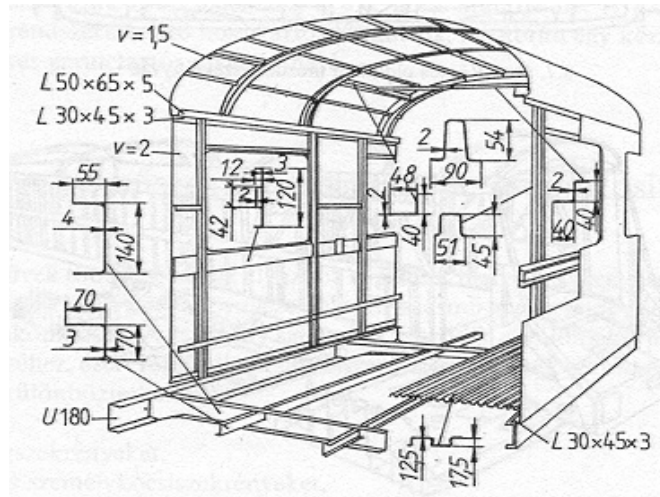
0633-06 Vasúti vontatottjármű-szerelő feladatai

Vizsgáláshoz rendelt vizsgafeladat megnevezése:

1. vizsgafeladat

Vasúti vontatott jármű műszaki állapotfelmérésének lépései

## 2. folytatás II.



Vizsgarészhez rendelt követelménymodul azonosítója, megnevezése:

0633-06 Vasúti vontatottjármű-szerelő feladatai

Vizsgarészhez rendelt vizsgafeladat megnevezése:

1. vizsgafeladat

Vasúti vontatott jármű műszaki állapotfelmérésének lépései

A vizsgázó neve:.....

## Értékelő lap

2. Szomszédja gyermeke kéri Önt, tájékoztassa munkájáról, mert ő is vontatott vasúti járműszerelő szeretne lenni. Meséljen neki a vasúti teherkocsik szerkezeti kialakításairól!

Típus	Feladatprofil alkalmazása a szakmai és vizsgakövetelmény szerint	Az információtartalom vázlata alapján	Pontszámok	
			Max.	Elért
-	Ellenőrzi, javítja, cseréli a teher (tartály) kocsik szerelvényeinek állapotát	A futómű	12	
		Az alváz	15	
		A járműszekrény	12	
		Vonó-, kapcsoló-, ütközőkészülék	15	
		A fékek mechanikus és pneumatikus elemei	14	
		Belső berendezések	12	
Összesen			<b>80</b>	
Szint	Szakmai készségek a szakmai és vizsgakövetelmény szerint	Max.	Elért	
1	Elemi szintű számítógéphasználat	5		
Összesen			<b>5</b>	
	Egyéb kompetenciák a szakmai és vizsgakövetelmény szerint	Max.	Elért	
	Személyes kompetenciák	Kézügyesség	5	
	Módszerkompetenciák	Hibakeresés (diagnosztizálás)	5	
		Módszeres munkavégzés	5	
Összesen			<b>15</b>	
<b>Mindösszesen</b>			<b>100</b>	

.....  
dátum

.....  
alíírás



Vizsgarészhez rendelt követelménymodul azonosítója, megnevezése:

0633-06 Vasúti vontatottjármű-szerelő feladatai

Vizsgarészhez rendelt vizsgafeladat megnevezése:

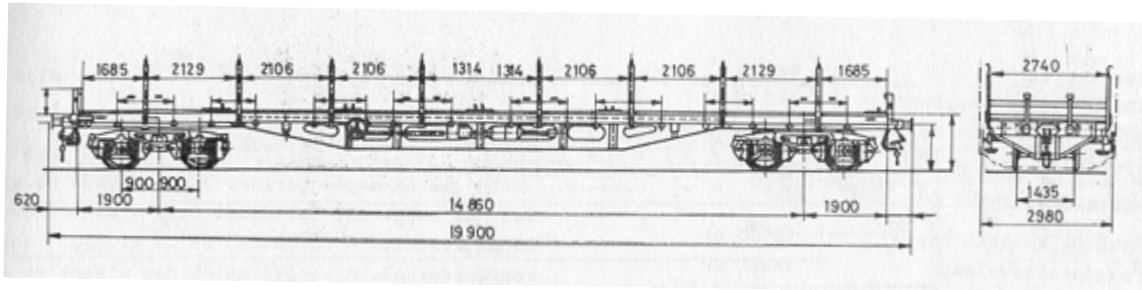
1. vizsgafeladat

Vasúti vontatott jármű műszaki állapotfelmérésének lépései

### 3. Munkahelyén egy pórekocsit kell megvizsgálnia és közlekedésre alkalmassá tennie. Mi a teendője?

Információtartalom vázlat

- A pórekocsik fajtái és csoportosításuk
- A jármű szerkezeteinek ismertetése
- Vizsgálati- és javítási rendszerének bemutatása
- A vizsgálat és a javítás gépészeti berendezései



Vizsgarészhez rendelt követelménymodul azonosítója, megnevezése:

0633-06 Vasúti vontatottjármű-szerelő feladatai

Vizsgarészhez rendelt vizsgafeladat megnevezése:

1. vizsgafeladat

Vasúti vontatott jármű műszaki állapotfelmérésének lépései

A vizsgázó neve:.....

## Értékelő lap

### 3. Munkahelyén egy pórekocsit kell megvizsgálnia és közlekedésre alkalmassá tennie. Mi a teendője?

Típus	Feladatprofil alkalmazása a szakmai és vizsgakövetelmény szerint	Az információtartalom vázlata alapján	Pontszámok	
			Max.	Elért
-	Ellenőrzi, javítja, cseréli a teher (tartály) kocsik szerelvényeinek állapotát	A pórekocsik fajtái és csoportosításuk	20	
		A jármű szerkezeteinek ismertetése	20	
		Vizsgálati- és javítási rendszerének bemutatása	20	
		A vizsgálat és a javítás gépészeti berendezései	20	
<b>Összesen</b>			<b>80</b>	
Szint	Szakmai készségek a szakmai és vizsgakövetelmény szerint		Max.	Elért
1	Elemi szintű számítógéphasználat		5	
<b>Összesen</b>			<b>5</b>	
	Egyéb kompetenciák a szakmai és vizsgakövetelmény szerint		Max.	Elért
	Személyes kompetenciák	Kézügyesség	5	
	Módszerkompetenciák	Hibakeresés (diagnosztizálás)	5	
		Módszeres munkavégzés	5	
<b>Összesen</b>			<b>15</b>	
<b>Mindösszesen</b>			<b>100</b>	

.....  
dátum

.....  
alíírás

Vizsgarészhez rendelt követelménymodul azonosítója, megnevezése:

0633-06 Vasúti vontatottjármű-szerelő feladatai

Vizsgarészhez rendelt vizsgafeladat megnevezése:

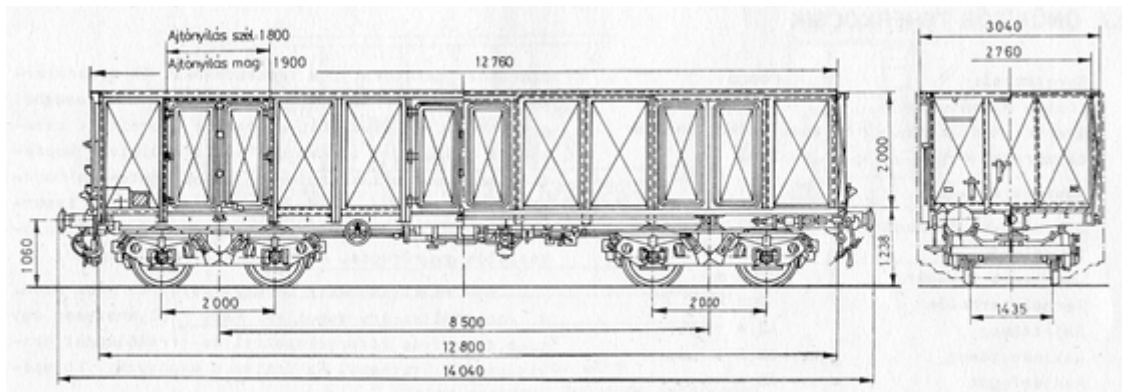
1. vizsgafeladat

Vasúti vontatott jármű műszaki állapotfelmérésének lépései

4. **Üzemlátogatók érkeztek a vasút egyik teherkocsi-karbantartó telepére, ahol Ön dolgozik. Ismertesse velük, mi az Ön feladata, ha nyitott teherkocsit kell ellenőriznie vagy javítania!**

Információtartalom vázlat

- A nyitott teherkocsik fajtái és csoportosításuk
- A jármű szerkezeteinek ismertetése
- Vizsgálati- és javítási rendszerének bemutatása
- A vizsgálat és a javítás gépészeti berendezései



Vizsgarészhez rendelt követelménymodul azonosítója, megnevezése:

0633-06 Vasúti vontatottjármű-szerelő feladatai

Vizsgarészhez rendelt vizsgafeladat megnevezése:

1. vizsgafeladat

Vasúti vontatott jármű műszaki állapotfelmérésének lépései

A vizsgázó neve:.....

## Értékelő lap

4. Üzemlátogatók érkeztek a vasút egyik teherkocsi-karbantartó telepére, ahol Ön dolgozik. Ismertesse velük, mi az Ön feladata, ha nyitott teherkocsit kell ellenőriznie vagy javítania!

Típus	Feladatprofil alkalmazása a szakmai és vizsgakövetelmény szerint	Az információtartalom vázlatára alapján	Pontszámok	
			Max.	Elért
-	Ellenőrzi, javítja, cseréli a teher (tartály) kocsik szerelvényeinek állapotát	A nyitott teherkocsik fajtái és csoportosításuk	20	
		A jármű szerkezeteinek ismertetése	20	
		Vizsgálati- és javítási rendszerének bemutatása	20	
		A vizsgálat és a javítás gépészeti berendezései	20	
<b>Összesen</b>			<b>80</b>	
Szint	Szakmai készségek a szakmai és vizsgakövetelmény szerint		Max.	Elért
1	Elemi szintű számítógéphasználat		5	
<b>Összesen</b>			<b>5</b>	
	Egyéb kompetenciák a szakmai és vizsgakövetelmény szerint		Max.	Elért
	Személyes kompetenciák	Kézügyesség	5	
	Módszerkompetenciák	Hibakeresés (diagnosztizálás)	5	
		Módszeres munkavégzés	5	
<b>Összesen</b>			<b>15</b>	
<b>Mindösszesen</b>			<b>100</b>	

.....  
dátum

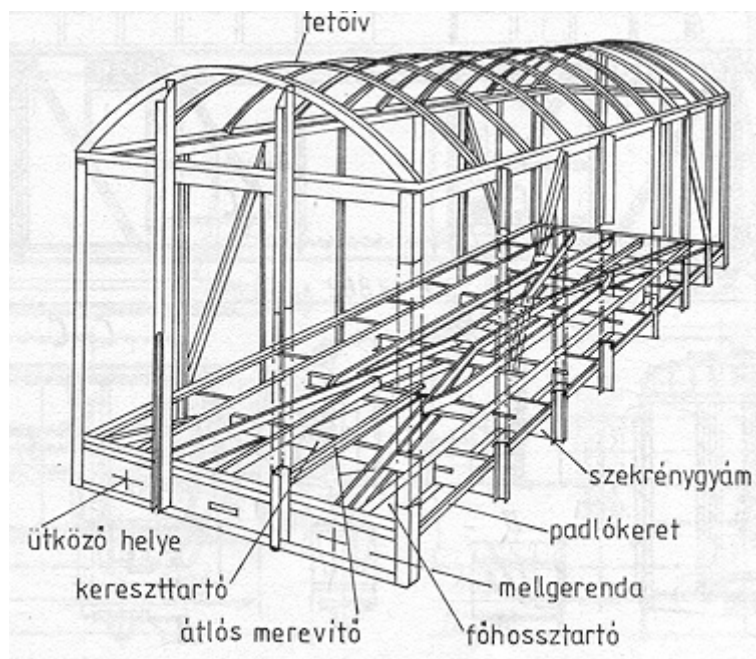
.....  
aláírás

Vizsgarészhez rendelt követelménymodul azonosítója, megnevezése:  
0633-06 Vasúti vontatottjármű-szerelő feladatai  
Vizsgarészhez rendelt vizsgafeladat megnevezése:  
1. vizsgafeladat  
Vasúti vontatott jármű műszaki állapotfelmérésének lépései

**5. Főnöke a fedett teherkocsik javítási technológiai utasításait kéri Öntől számon. Miről számol be neki?**

Információtartalom vázlat

- A fedett teherkocsik fajtái és csoportosításuk
- A jármű szerkezeteinek ismertetése
- Javítási rendszerének bemutatása
- A vizsgálat és a javítás gépészeti berendezései



Vizsgarészhez rendelt követelménymodul azonosítója, megnevezése:

0633-06 Vasúti vontatottjármű-szerelő feladatai

Vizsgarészhez rendelt vizsgafeladat megnevezése:

1. vizsgafeladat

Vasúti vontatott jármű műszaki állapotfelmérésének lépései

A vizsgázó neve:.....

## Értékelő lap

5. Főnöke a fedett teherkocsik javítási technológiai utasításait kéri Öntől számon. Miről számol be neki?

Típus	Feladatprofil alkalmazása a szakmai és vizsgakövetelmény szerint	Az információtartalom vázlata alapján	Pontszámok	
			Max.	Elért
-	Ellenőrzi, javítja, cseréli a teher (tartály) kocsik szerelvényeinek állapotát	A fedett teherkocsik fajtái és csoportosításuk	20	
		A jármű szerkezeteinek ismertetése	20	
		Javítási rendszerének bemutatása	20	
		A vizsgálat és a javítás gépészeti berendezései	20	
Összesen			80	
Szint	Szakmai készségek a szakmai és vizsgakövetelmény szerint	Max.	Elért	
1	Elemi szintű számítógéphasználat	5		
Összesen			5	
	Egyéb kompetenciák a szakmai és vizsgakövetelmény szerint	Max.	Elért	
	Személyes kompetenciák	Kézügyesség	5	
	Módszerkompetenciák	Hibakeresés (diagnosztizálás)	5	
		Módszeres munkavégzés	5	
Összesen			15	
Mindösszesen			100	

.....  
dátum

.....  
alíírás

Vizsgarészhez rendelt követelménymodul azonosítója, megnevezése:

0633-06 Vasúti vontatottjármű-szerelő feladatai

Vizsgarészhez rendelt vizsgafeladat megnevezése:

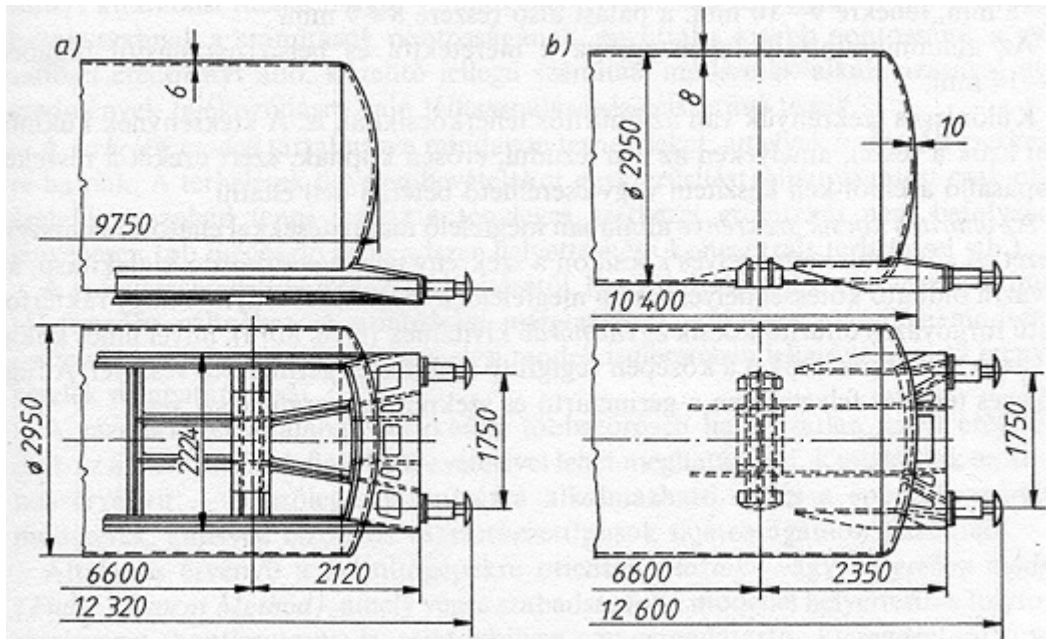
1. vizsgafeladat

Vasúti vontatott jármű műszaki állapotfelmérésének lépései

## 6. Szakmai továbbképzés keretében ismertetnie kell a vasúti tartálykocsikat és karbantartási rendszerüket.

Információtartalom vázlat

- A tartálykocsik fajtái és csoportosításuk
- A jármű szerkezeteinek ismertetése
- Vizsgálati- és javítási rendszerének bemutatása
- A vizsgálat és a javítás gépészeti berendezései



Vizsgarészhez rendelt követelménymodul azonosítója, megnevezése:

0633-06 Vasúti vontatottjármű-szerelő feladatai

Vizsgarészhez rendelt vizsgafeladat megnevezése:

1. vizsgafeladat

Vasúti vontatott jármű műszaki állapotfelmérésének lépései

A vizsgázó neve:.....

## Értékelő lap

### 6. Szakmai továbbképzés keretében ismertetnie kell a vasúti tartálykocsikat és karbantartási rendszerüket.

Típus	Feladatprofilalkalmazása a szakmai és vizsgakövetelmény szerint	Az információtartalom vázlata alapján	Pontszámok	
			Max.	Elért
-	Ellenőrzi, javítja a kocsitetőt és berendezéseit (pl. dómfedél)	A tartálykocsik fajtái és csoportosításuk	20	
		A jármű szerkezeteinek ismertetése	20	
		Vizsgálati- és javítási rendszerének bemutatása	20	
		A vizsgálat és a javítás gépészeti berendezései	20	
<b>Összesen</b>			<b>80</b>	
Szint	Szakmai készségek a szakmai és vizsgakövetelmény szerint	Max.	Elért	
1	Elemi szintű számítógéphasználat	5		
<b>Összesen</b>			<b>5</b>	
	Egyéb kompetenciák a szakmai és vizsgakövetelmény szerint	Max.	Elért	
	Személyes kompetenciák	Kézügyesség	5	
	Módszerkompetenciák	Hibakeresés (diagnosztizálás)	5	
		Módszeres munkavégzés	5	
<b>Összesen</b>			<b>15</b>	
<b>Mindösszesen</b>			<b>100</b>	

.....  
dátum

.....  
alíírás



Vizsgarészhez rendelt követelménymodul azonosítója, megnevezése:

0633-06 Vasúti vontatottjármű-szerelő feladatai

Vizsgarészhez rendelt vizsgafeladat megnevezése:

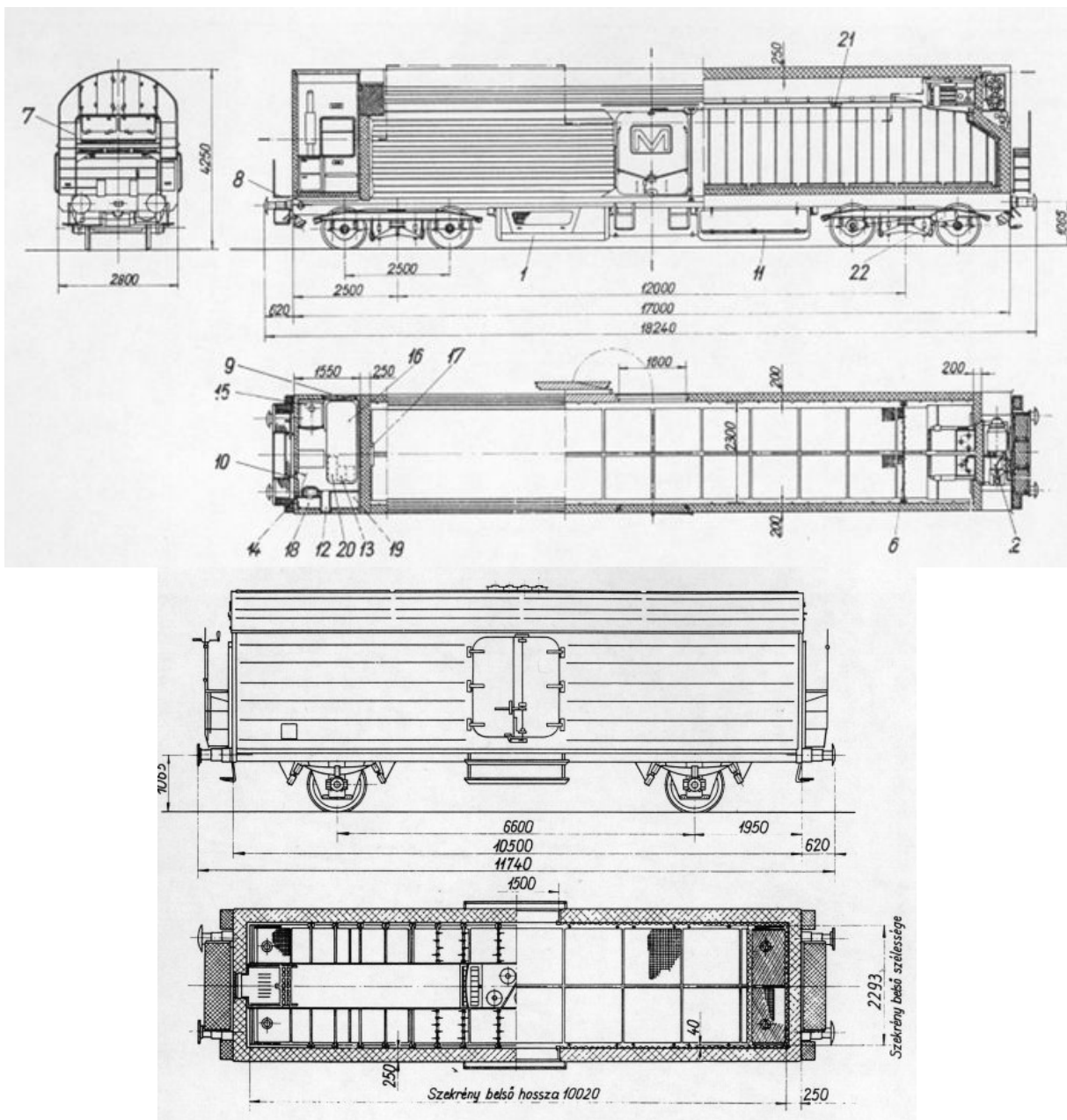
1. vizsgafeladat

Vasúti vontatott jármű műszaki állapotfelmérésének lépései

**7. Ön reszortosként dolgozik egy vasúti kocsikat javító műhelyben. Egy szállítató segítséget kér Öntől, hogy milyen hűtőkocsit válasszon gyümölcs- és húsipari termékei szállításához.**

Információtartalom vázlatja

- A hőszigetelt- és a hűtőkocsik csoportosítása
- A hőszigetelt- és a hűtőkocsik berendezései
- A hőszigetelt- és a hűtőkocsik hibalehetőségei
- A hőszigetelt- és a hűtőkocsik speciális tisztítási előírásai



C

Vizsgarészhez rendelt követelménymodul azonosítója, megnevezése:

0633-06 Vasúti vontatottjármű-szerelő feladatai

Vizsgarészhez rendelt vizsgafeladat megnevezése:

1. vizsgafeladat

Vasúti vontatott jármű műszaki állapotfelmérésének lépései

A vizsgázó neve:.....

## Értékelő lap

7. Ön reszortosként dolgozik egy vasúti kocsikat javító műhelyben. Egy szállítató segítséget kér Öntől, hogy milyen hűtőkocsit válasszon gyümölcs- és húsipari termékei szállításához.

Típus	Feladatprofil alkalmazása a szakmai és vizsgakövetelmény szerint	Az információtartalom vázlatára alapján	Pontszámok	
			Max.	Elért
-	Ellenőrzi, javítja, cseréli a teher (tartály) kocsik szerelvényeinek állapotát	A hőszigetelt- és a hűtőkocsik csoportosítása	20	
		A hőszigetelt- és a hűtőkocsik berendezései	20	
		A hőszigetelt- és a hűtőkocsik hibalehetőségei	20	
		A hőszigetelt- és a hűtőkocsik speciális tisztítási előírásai	20	
<b>Összesen</b>			<b>80</b>	
Szint	Szakmai készségek a szakmai és vizsgakövetelmény szerint		Max.	Elért
1	Elemi szintű számítógéphasználat		5	
<b>Összesen</b>			<b>5</b>	
	Egyéb kompetenciák a szakmai és vizsgakövetelmény szerint		Max.	Elért
	Személyes kompetenciák	Kézügyesség	5	
	Módszerkompetenciák	Hibakeresés (diagnosztizálás)	5	
		Módszeres munkavégzés	5	
<b>Összesen</b>			<b>15</b>	
<b>Mindösszesen</b>			<b>100</b>	

.....  
dátum

.....  
alíírás

C

Vizsgarészhez rendelt követelménymodul azonosítója, megnevezése:

0633-06 Vasúti vontatottjármű-szerelő feladatai

Vizsgarészhez rendelt vizsgafeladat megnevezése:

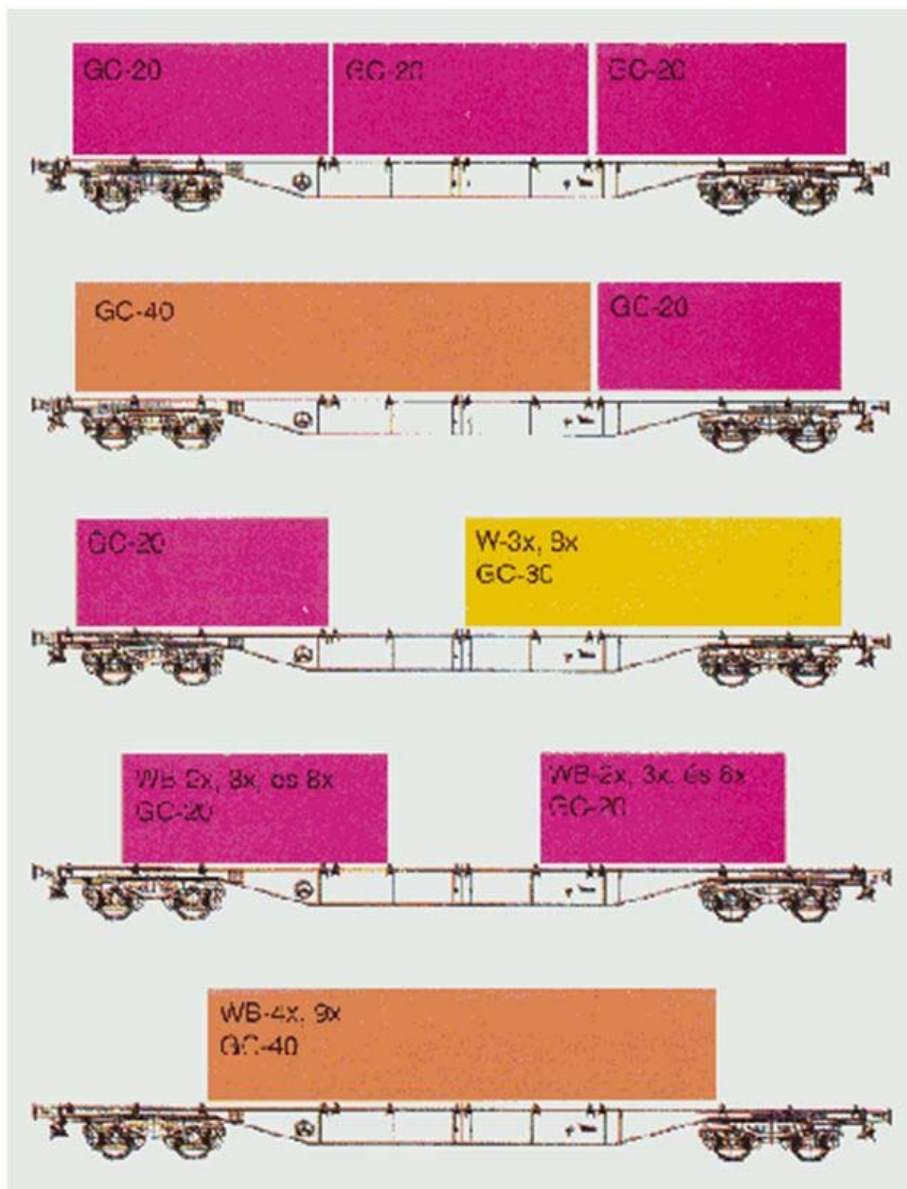
1. vizsgafeladat

Vasúti vontatott jármű műszaki állapotfelmérésének lépései

**8. A környezettel kapcsolatos vitában vesz részt, melyben Ön meg akarja győzni vitapartnerét a konténerszállító és a félpótkocsi-szállító vasúti kocsik környezetkímélő és gazdaságos voltáról.**

Információtartalom vázlat

- A konténer- és félpótkocsi-szállító kocsik fajtái és csoportosításuk
- A jármű szerkezeteinek ismertetése
- Vizsgálati- és javítási rendszerének bemutatása
- A vizsgálat és a javítás gépészeti berendezése



C

Vizsgarészhez rendelt követelménymodul azonosítója, megnevezése:

0633-06 Vasúti vontatottjármű-szerelő feladatai

Vizsgarészhez rendelt vizsgafeladat megnevezése:

1. vizsgafeladat

Vasúti vontatott jármű műszaki állapotfelmérésének lépései

A vizgázó neve:.....

## Értékelő lap

8. A környezettel kapcsolatos vitában vesz részt, melyben Ön meg akarja győzni vitapartnerét a konténerszállító és a félpótkocsi-szállító vasúti kocsik környezetkímélő és gazdaságos voltáról.

Típus	Feladatprofil alkalmazása a szakmai és vizsgakövetelmény szerint	Az információtartalom vázлата alapján	Pontszámok	
			Max.	Elért
-	Ellenőrzi, javítja, cseréli a teher (tartály) kocsik szerelvényeinek állapotát	A konténer- és félpótkocsi-szállító kocsik fajtái és csoportosításuk	20	
		A jármű szerkezeteinek ismertetése	20	
		Vizsgálati- és javítási rendszerének bemutatása	20	
		A vizsgálat és a javítás gépészeti berendezése	20	
<b>Összesen</b>			<b>80</b>	
Szint	Szakmai készségek a szakmai és vizsgakövetelmény szerint		Max.	Elért
1	Elemi szintű számítógéphasználat		5	
<b>Összesen</b>			<b>5</b>	
	Egyéb kompetenciák a szakmai és vizsgakövetelmény szerint		Max.	Elért
	Személyes kompetenciák	Kézügyesség	5	
	Módszerkompetenciák	Hibakeresés (diagnosztizálás)	5	
		Módszeres munkavégzés	5	
<b>Összesen</b>			<b>15</b>	
<b>Mindösszesen</b>			<b>100</b>	

.....  
dátum

.....  
alíírás

C

Vizsgarészhez rendelt követelménymodul azonosítója, megnevezése:

0633-06 Vasúti vontatottjármű-szerelő feladatai

Vizsgarészhez rendelt vizsgafeladat megnevezése:

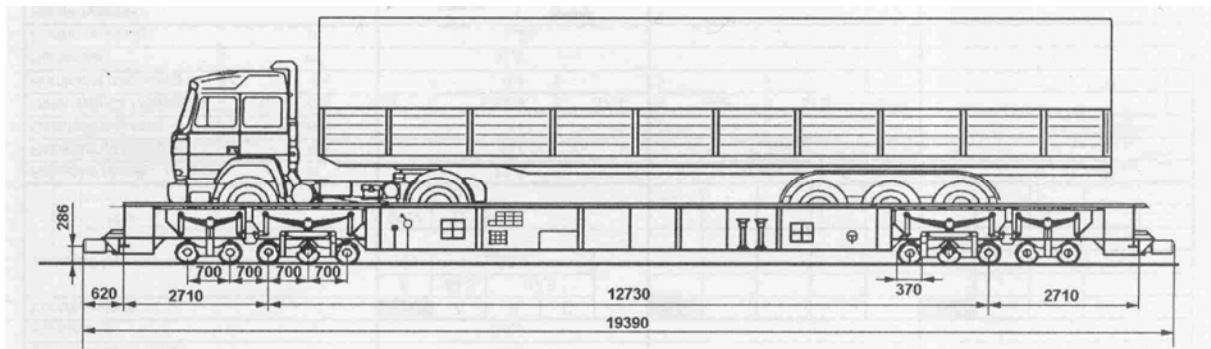
1. vizsgafeladat

Vasúti vontatott jármű műszaki állapotfelmérésének lépései

**9. A környezettel kapcsolatos vitában vesz részt, melyben Ön meg akarja győzni vitapartnerét a Ro-La és a kombi tréler vasúti kocsik környezetkímélő és gazdaságos voltáról.**

Információtartalom vázlata

- A Ro-La és a kombi tréler vasúti kocsik fajtái és csoportosításuk
- A jármű szerkezeteinek ismertetése
- Vizsgálati- és javítási rendszerének bemutatása
- A vizsgálat és a javítás gépészeti berendezései



Vizsgarészhez rendelt követelménymodul azonosítója, megnevezése:

0633-06 Vasúti vontatottjármű-szerelő feladatai

Vizsgarészhez rendelt vizsgafeladat megnevezése:

1. vizsgafeladat

Vasúti vontatott jármű műszaki állapotfelmérésének lépései

A vizsgázó neve:.....

## Értékelő lap

9. A környezettel kapcsolatos vitában vesz részt, melyben Ön meg akarja győzni vitapartnerét a Ro-La és a kombi tréler vasúti kocsik környezetkímélő és gazdaságos voltáról.

Típus	Feladatprofil alkalmazása a szakmai és vizsgakövetelmény szerint	Az információtartalom vázlata alapján	Pontszámok	
			Max.	Elért
-	Ellenőrzi, javítja, cseréli a teher (tartály) kocsik szerelvényeinek állapotát	A Ro-La és a kombi tréler vasúti kocsik fajtái és csoportosításuk	20	
		A jármű szerkezeteinek ismertetése	20	
		Vizsgálati- és javítási rendszerének bemutatása	20	
		A vizsgálat és a javítás gépészeti berendezései	20	
<b>Összesen</b>			<b>80</b>	
Szint	Szakmai készségek a szakmai és vizsgakövetelmény szerint		Max.	Elért
1	Elemi szintű számítógéphasználat		5	
<b>Összesen</b>			<b>5</b>	
	Egyéb kompetenciák a szakmai és vizsgakövetelmény szerint		Max.	Elért
	Személyes kompetenciák	Kézügyesség	5	
	Módszerkompetenciák	Hibakeresés (diagnosztizálás)	5	
		Módszeres munkavégzés	5	
<b>Összesen</b>			<b>15</b>	
<b>Mindösszesen</b>			<b>100</b>	

.....  
dátum

.....  
alíírás

C

Vizsgarészhez rendelt követelménymodul azonosítója, megnevezése:

0633-06 Vasúti vontatottjármű-szerelő feladatai

Vizsgarészhez rendelt vizsgafeladat megnevezése:

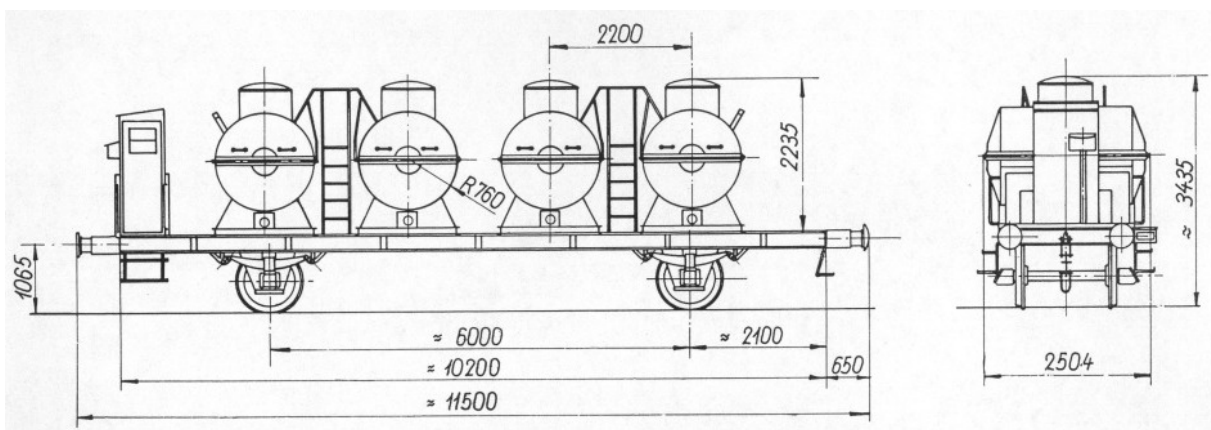
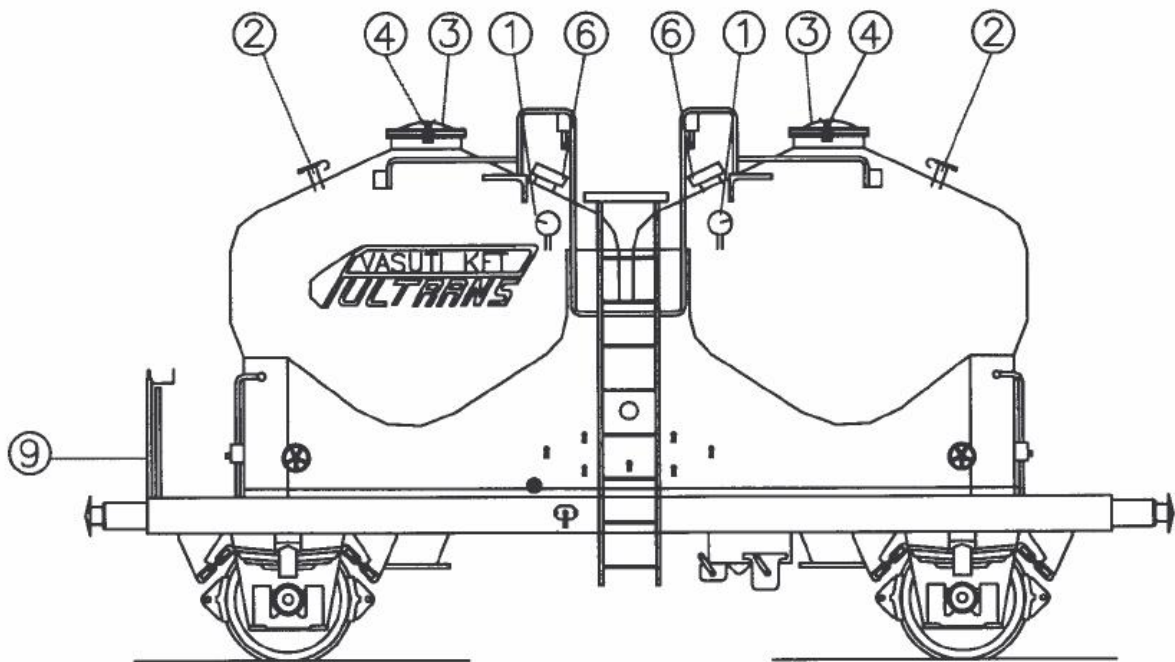
1. vizsgafeladat

Vasúti vontatott jármű műszaki állapotfelmérésének lépései

## 10. Az Önhöz beosztott tanulóknak fel szeretné hívni a figyelmét a veszélyes árukat szállító vasúti kocsik speciális kérdéseire. Érveljen!

Információtartalom vázlatja

- A veszélyes áru fogalma, csoportosítása
- A veszélyes árut szállító vasúti kocsik fajtái és csoportosításuk
- A kocsik vizsgálati- és javítási rendszerének bemutatása
- A vizsgálat és a javítás gépészeti berendezései
- A szállítás, a tisztítás, a semlegesítés, a fertőtlenítés szabályai



C

Vizsgarészhez rendelt követelménymodul azonosítója, megnevezése:

0633-06 Vasúti vontatottjármű-szerelő feladatai

Vizsgarészhez rendelt vizsgafeladat megnevezése:

1. vizsgafeladat

Vasúti vontatott jármű műszaki állapotfelmérésének lépései

A vizgázó neve:.....

## Értékelő lap

### 10. Az Önhöz beosztott tanulónak fel szeretné hívni a figyelmét a veszélyes árukat szállító vasúti kocsik speciális kérdéseire. Érveljen!

Típus	Feladatprofil alkalmazása a szakmai és vizsgakövetelmény szerint	Az információtartalom vázlata alapján	Pontszámok	
			Max.	Elért
-	Ellenőrzi, javítja, cseréli a teher (tartály) kocsik szerelvényeinek állapotát	A veszélyes áru fogalma, csoportosítása	15	
		A veszélyes árut szállító vasúti kocsik fajtái és csoportosításuk	15	
		A kocsik vizsgálati- és javítási rendszerének bemutatása	15	
-	Ellenőrzi, javítja a kocsitetőt és berendezéseit (pl. dőmfedél)	A vizsgálat és a javítás gépészeti berendezései	15	
		A szállítás, a tisztítás, a semlegesítés, a fertőtlenítés szabályai	20	
<b>Összesen</b>			<b>80</b>	
Szint	Szakmai készségek a szakmai és vizsgakövetelmény szerint		Max.	Elért
1	Elemi szintű számítógéphasználat		5	
<b>Összesen</b>			<b>5</b>	
	Egyéb kompetenciák a szakmai és vizsgakövetelmény szerint		Max.	Elért
	Személyes kompetenciák	Kézügyesség	5	
	Módszerkompetenciák	Hibakeresés (diagnosztizálás)	5	
		Módszeres munkavégzés	5	
<b>Összesen</b>			<b>15</b>	
<b>Mindösszesen</b>			<b>100</b>	

.....  
dátum

.....  
aláírás



Vizsgarészhez rendelt követelménymodul azonosítója, megnevezése:

0633-06 Vasúti vontatottjármű-szerelő feladatai

Vizsgarészhez rendelt vizsgafeladat megnevezése:

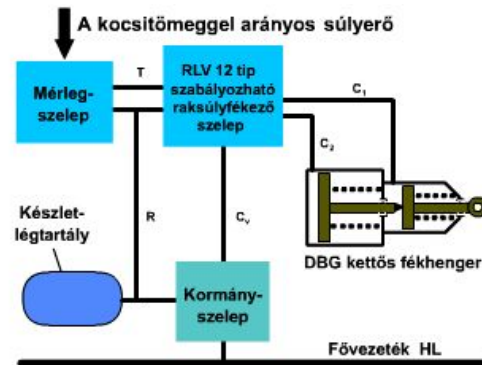
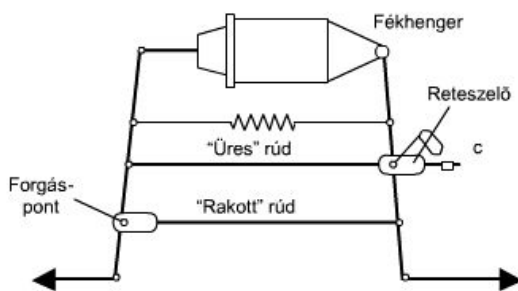
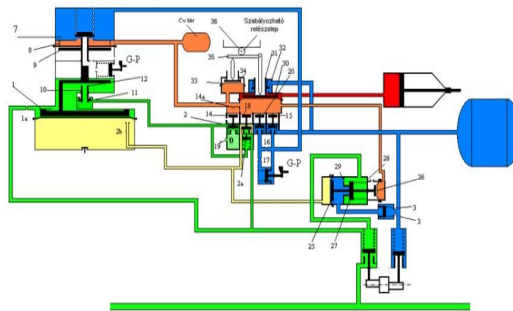
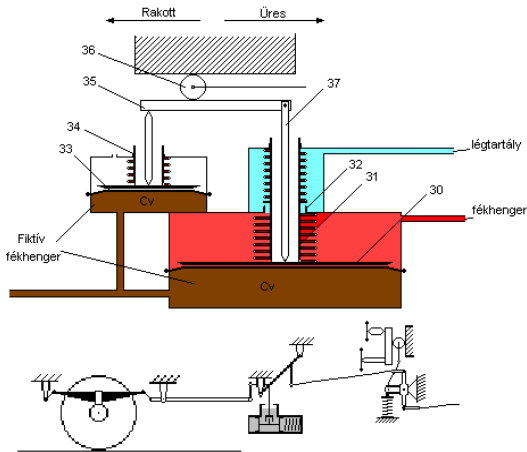
1. vizsgafeladat

Vasúti vontatott jármű műszaki állapotfelmérésének lépései

## 11. Szakmai vizsgára készíti fel kollégáját, mely során a teherkocsik fékrendszerét kell megismertetnie vele.

Információtartalom vázlatja

- Mechanikus és pneumatikus fékrendszeri elemek
- Rakománytömeg fékezésének lehetőségei
- Sebességfüggő fékek teherkocsik esetén



C

Vizsgarészhez rendelt követelménymodul azonosítója, megnevezése:

0633-06 Vasúti vontatottjármű-szerelő feladatai

Vizsgarészhez rendelt vizsgafeladat megnevezése:

1. vizsgafeladat

Vasúti vontatott jármű műszaki állapotfelmérésének lépései

A vizsgázó neve:.....

## Értékelő lap

### 11. Szakmai vizsgára készíti fel kollégáját, mely során a teherkocsik fékrendszerét kell megismertetnie vele.

Típus	Szakmai ismeretek és feladatprofil alkalmazása a szakmai és vizsgakövetelmény szerint	Az információtartalom vázлата alapján	Pontszámok	
			Max.	Elért
B	Pneumatikus szabályzó- és vezérlőegységek	Mechanikus és pneumatikus fékrendszeri elemek	30	
-	Ellenőrzi, javítja, cseréli a raksúlyváltót	Rakománytömeg fékezésének lehetőségei	25	
		Sebességfüggő fékek teherkocsik esetén	25	
<b>Összesen</b>			<b>80</b>	
Szint	Szakmai készségek a szakmai és vizsgakövetelmény szerint		Max.	Elért
1	Elemi szintű számítógéphasználat		5	
<b>Összesen</b>			<b>5</b>	
	Egyéb kompetenciák a szakmai és vizsgakövetelmény szerint		Max.	Elért
	Személyes kompetenciák	Kézügyesség	5	
	Módszerkompetenciák	Hibakeresés (diagnosztizálás)	5	
		Módszeres munkavégzés	5	
<b>Összesen</b>			<b>15</b>	
<b>Mindösszesen</b>			<b>100</b>	

.....  
dátum

.....  
aláírás

Vizsgarészhez rendelt követelménymodul azonosítója, megnevezése:

0633-06 Vasúti vontatottjármű-szerelő feladatai

Vizsgarészhez rendelt vizsgafeladat megnevezése:

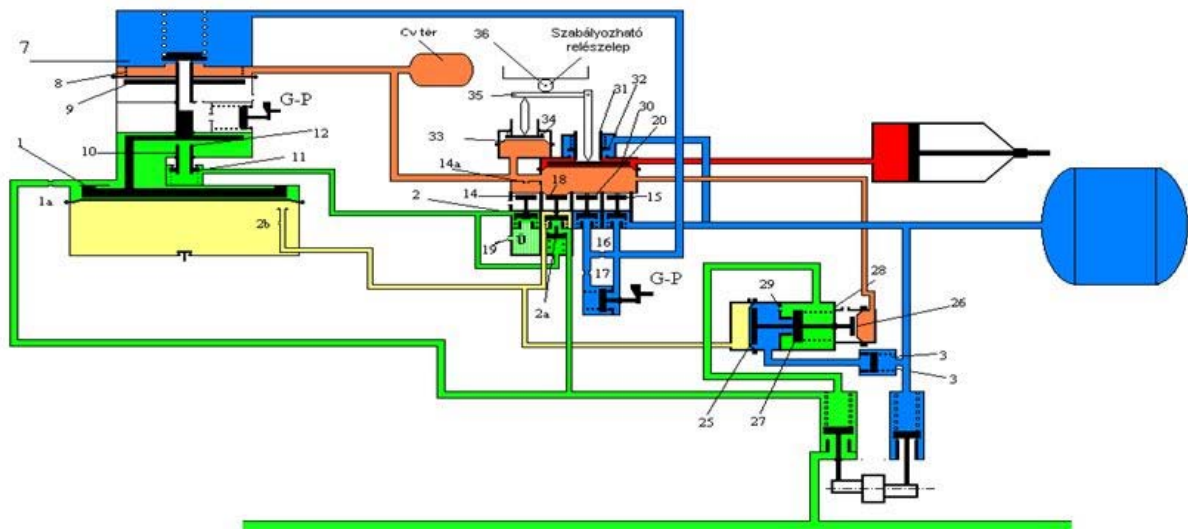
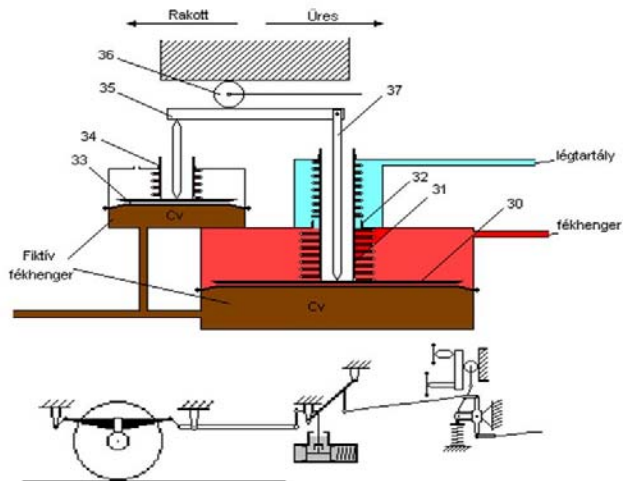
1. vizsgafeladat

Vasúti vontatott jármű műszaki állapotfelmérésének lépései

## 12. Munkája során meg kell vizsgálnia és ki kell cserélnie a kocsi rakománytömeg váltóját és mérlegszelepét. Ismertesse a csere technológiáját!

Információtartalom vázlat

- A rakománytömeg-váltó és a mérlegszelep feladata, szerkezeti felépítése, működése, hibalehetőségei
- A le-, felszerelés eszközei és technológiája
- A javítás-, a szerelés és a mérés eszközei, módszerei



C

Vizsgarészhez rendelt követelménymodul azonosítója, megnevezése:

0633-06 Vasúti vontatottjármű-szerelő feladatai

Vizsgarészhez rendelt vizsgafeladat megnevezése:

1. vizsgafeladat

Vasúti vontatott jármű műszaki állapotfelmérésének lépései

A vizsgázó neve:.....

## Értékelő lap

**12. Munkája során meg kell vizsgálnia és ki kell cserélnie a kocsi rakománytömeg váltóját és mérlegszelepét. Ismertesse a csere technológiáját!**

Típus	Szakmai ismeretek és feladatprofil alkalmazása a szakmai és vizsgakövetelmény szerint	Az információtartalom vázлата alapján	Pontszámok	
			Max.	Elért
B	Pneumatikus szabályzó- és vezérlőegységek	A rakománytömeg-váltó és a mérlegszelep feladata, szerkezeti felépítése, működése, hibalehetőségei	30	
-	Ellenőrzi, javítja, cseréli a raksúlyváltót	A le-, felszerelés eszközei és technológiája	25	
		A javítás-, a szerelés és a mérés eszközei, módszerei	25	
<b>Összesen</b>			<b>80</b>	
Szint	Szakmai készségek a szakmai és vizsgakövetelmény szerint		Max.	Elért
1	Elemi szintű számítógéphasználat		5	
<b>Összesen</b>			<b>5</b>	
	Egyéb kompetenciák a szakmai és vizsgakövetelmény szerint		Max.	Elért
	Személyes kompetenciák	Kézügyesség	5	
	Módszerkompetenciák	Hibakeresés (diagnosztizálás)	5	
		Módszeres munkavégzés	5	
<b>Összesen</b>			<b>15</b>	
<b>Mindösszesen</b>			<b>100</b>	

.....  
dátum

.....  
alíírás

C

Vizsgáláshoz rendelt követelménymodul azonosítója, megnevezése:

0633-06 Vasúti vontatottjármű-szerelő feladatai

Vizsgáláshoz rendelt vizsgafeladat megnevezése:

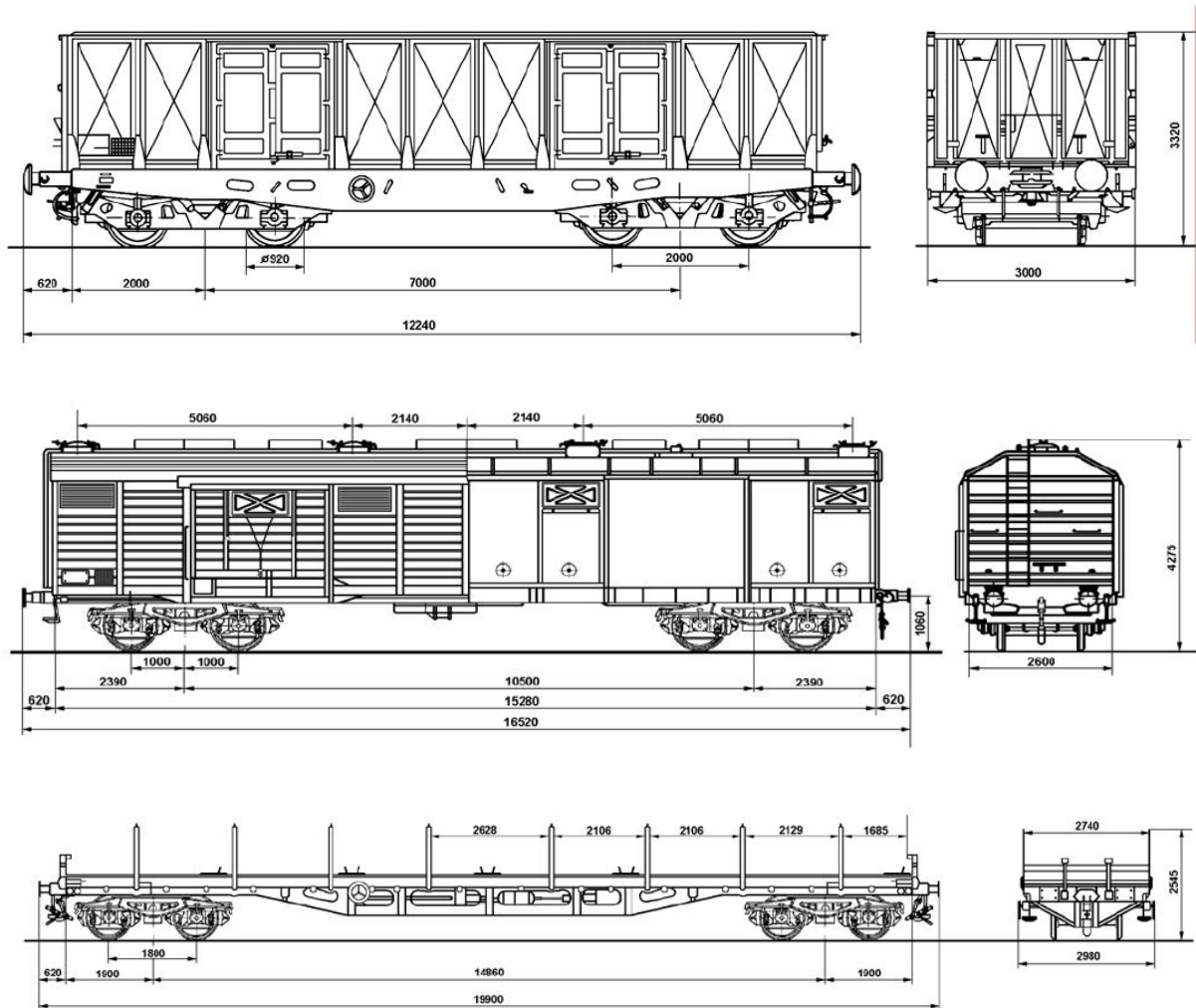
1. vizsgafeladat

Vasúti vontatott jármű műszaki állapotfelmérésének lépései

### 13. Üzemlátogatók számára tartson ismertetést a különféle vasúti teherkocsik szekrényeinek javításáról és a javítás eszközeiről!

Információtartalom vázlatja

- Szekrény nélküli vasúti kocsik és tartozékaik
- Faszekrényes kocsik
- Lemezszekrényes kocsik
- Önhordó vázszerkezetes kocsik
- Gépészeti berendezések, technológiák, módszerek



C

Vizsgarészhez rendelt követelménymodul azonosítója, megnevezése:

0633-06 Vasúti vontatottjármű-szerelő feladatai

Vizsgarészhez rendelt vizsgafeladat megnevezése:

1. vizsgafeladat

Vasúti vontatott jármű műszaki állapotfelmérésének lépései

A vizsgázó neve:.....

## Értékelő lap

### 13. Üzemlátogatók számára tartson ismertetést a különféle vasúti teherkocsik szerelvényeinek javításáról és a javítás eszközeiről!

Típus	Feladatprofil alkalmazása a szakmai és vizsgakövetelmény szerint	Az információtartalom vázlatára alapján	Pontszámok	
			Max.	Elért
-	Ellenőrzi, javítja, cseréli a teher (tartály) kocsik szerelvényeinek állapotát	Szerelvény nélküli vasúti kocsik és tartozékaik	15	
		Faszerezvényes kocsik	20	
		Lemezszerelvényes kocsik	15	
		Önhordó vázszerkezetes kocsik	15	
		Gépészeti berendezések, technológiák, módszerek	15	
<b>Összesen</b>			<b>80</b>	
Szint	Szakmai készségek a szakmai és vizsgakövetelmény szerint	Max.	Elért	
1	Elemi szintű számítógéphasználat	5		
<b>Összesen</b>			<b>5</b>	
	Egyéb kompetenciák a szakmai és vizsgakövetelmény szerint	Max.	Elért	
	Személyes kompetenciák	Kézügyesség	5	
	Módszerkompetenciák	Hibakeresés (diagnosztizálás)	5	
		Módszeres munkavégzés	5	
<b>Összesen</b>			<b>15</b>	
<b>Mindösszesen</b>			<b>100</b>	

.....  
dátum

.....  
aláírás

C

Vizsgarészhez rendelt követelménymodul azonosítója, megnevezése:

0633-06 Vasúti vontatottjármű-szerelő feladatai

Vizsgarészhez rendelt vizsgafeladat megnevezése:

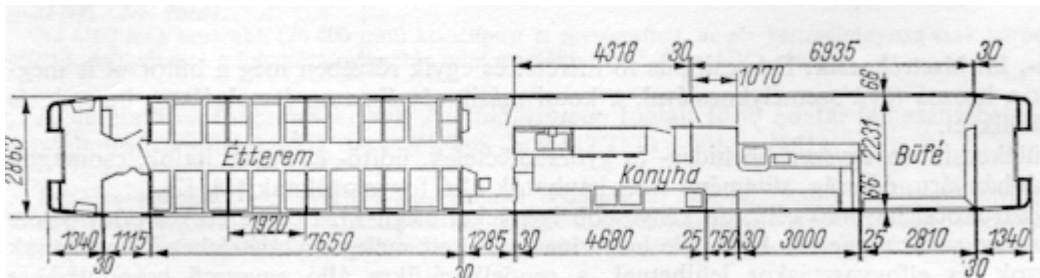
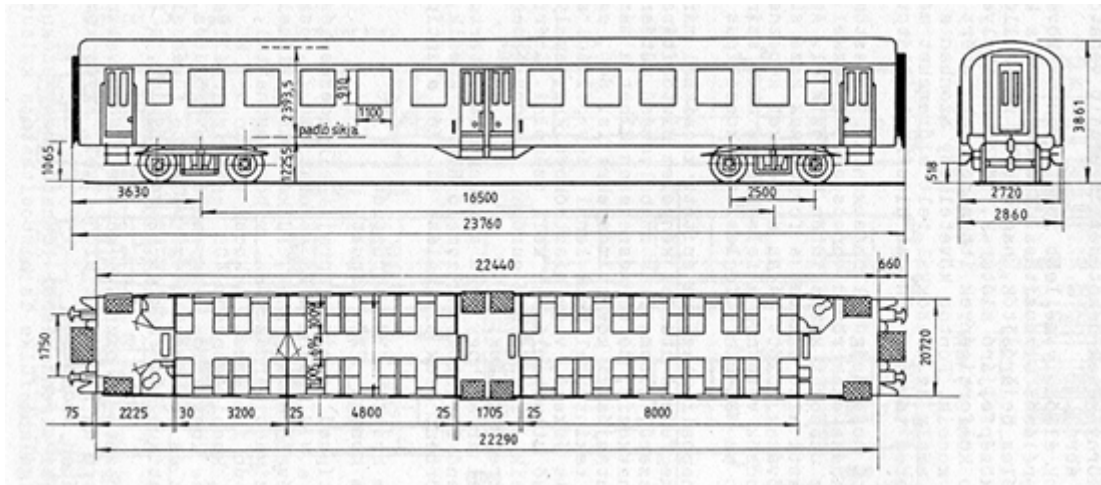
1. vizsgafeladat

Vasúti vontatott jármű műszaki állapotfelmérésének lépései

**14. Szakmunkásként dolgozik a vasút egyik személykocsi-karbantartó telepén. Önhöz osztottak be egy szakiskolai tanulót. Mutassa be neki a személykocsikat szerkezetük szerint!**

Információtartalom vázlatja

- Csoportosítás az utazási idő szerint
- Csoportosítás rendeltetésük szerint
- Csoportosítás sebességük és fékezésük szerint
- Csoportosítás komfortosításuk szerint



C

Vizsgarészhez rendelt követelménymodul azonosítója, megnevezése:

0633-06 Vasúti vontatottjármű-szerelő feladatai

Vizsgarészhez rendelt vizsgafeladat megnevezése:

1. vizsgafeladat

Vasúti vontatott jármű műszaki állapotfelmérésének lépései

A vizsgázó neve:.....

## Értékelő lap

14. Szakmunkásként dolgozik a vasút egyik személykocsi-karbantartó telepén. Önhöz osztottak be egy szakiskolai tanulót. Mutassa be neki a személykocsikat szerkezetük szerint!

Típus	Feladatprofil alkalmazása a szakmai és vizsgakövetelmény szerint	Az információtartalom vázlata alapján	Pontszámok	
			Max.	Elért
-	Ellenőrzi, javítja a fel- és átjáró ajtókat működtető pneumatikus egységeket	Csoportosítás az utazási idő szerint	20	
		Csoportosítás rendeltetésük szerint	20	
		Csoportosítás sebességük és fékezésük szerint	20	
		Csoportosítás komfortosításuk szerint	20	
Összesen			<b>80</b>	
Szint	Szakmai készségek a szakmai és vizsgakövetelmény szerint	Max.	Elért	
1	Elemi szintű számítógéphasználat	5		
Összesen			<b>5</b>	
	Egyéb kompetenciák a szakmai és vizsgakövetelmény szerint	Max.	Elért	
	Személyes kompetenciák	Kézügyesség	5	
	Módszerkompetenciák	Hibakeresés (diagnosztizálás)	5	
		Módszeres munkavégzés	5	
Összesen			<b>15</b>	
<b>Mindösszesen</b>			<b>100</b>	

.....  
dátum

.....  
alíírás



Vizsgarészhez rendelt követelménymodul azonosítója, megnevezése:

0633-06 Vasúti vontatottjármű-szerelő feladatai

Vizsgarészhez rendelt vizsgafeladat megnevezése:

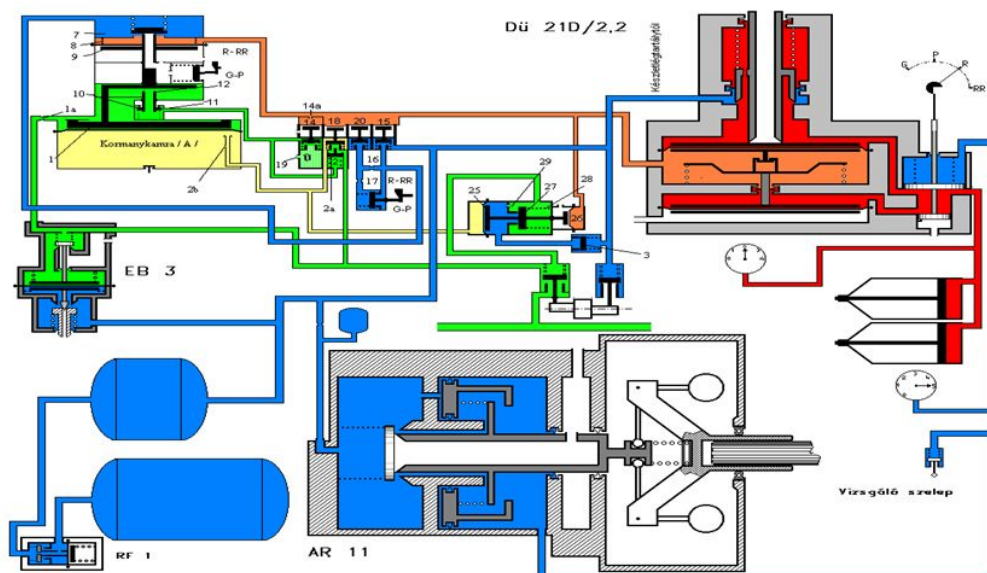
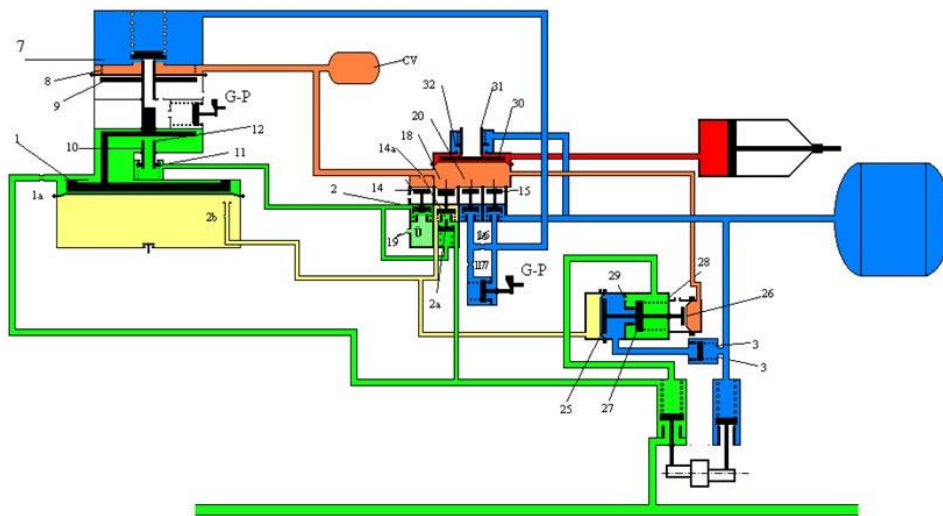
1. vizsgafeladat

Vasúti vontatott jármű műszaki állapotfelmérésének lépései

### 15. Szakmai továbbképzésre készíti fel kollégáját, mely során ismerteti vele a vasúti személykocsi fékrendszerét.

Információtartalom vázlatja

- Mechanikus és pneumatikus fékrendszeri elemek
- Sebességfüggő fékek
- A fékrendszeri elemek vizsgálata, beállítása
- A karbantartás során használt berendezések és eszközök



C

Vizsgarészhez rendelt követelménymodul azonosítója, megnevezése:

0633-06 Vasúti vontatottjármű-szerelő feladatai

Vizsgarészhez rendelt vizsgafeladat megnevezése:

1. vizsgafeladat

Vasúti vontatott jármű műszaki állapotfelmérésének lépései

A vizsgázó neve:.....

## Értékelő lap

**15. Szakmai továbbképzésre készíti fel kollégáját, mely során ismerteti vele a vasúti személykocsik fékrendszerét.**

Típus	Szakmai ismeretek alkalmazása a szakmai és vizsgakövetelmény szerint	Az információtartalom vázlata alapján	Pontszámok	
			Max.	Elért
B	Pneumatikus és szabályzó és vezérlőegységek	Mechanikus és pneumatikus fékrendszeri elemek	20	
		Sebességfüggő fékek	20	
		A fékrendszeri elemek vizsgálata, beállítása	20	
		A karbantartás során használt berendezések és eszközök	20	
Összesen			<b>80</b>	
Szint	Szakmai készségek a szakmai és vizsgakövetelmény szerint	Max.	Elért	
1	Elemi szintű számítógéphasználat	5		
Összesen			<b>5</b>	
	Egyéb kompetenciák a szakmai és vizsgakövetelmény szerint	Max.	Elért	
	Személyes kompetenciák	Kézügyesség	5	
	Módszerkompetenciák	Hibakeresés (diagnosztizálás)	5	
		Módszeres munkavégzés	5	
Összesen			<b>15</b>	
<b>Mindösszesen</b>			<b>100</b>	

.....  
dátum

.....  
alíírás

C

Vizsgarészhez rendelt követelménymodul azonosítója, megnevezése:

0633-06 Vasúti vontatottjármű-szerelő feladatai

Vizsgarészhez rendelt vizsgafeladat megnevezése:

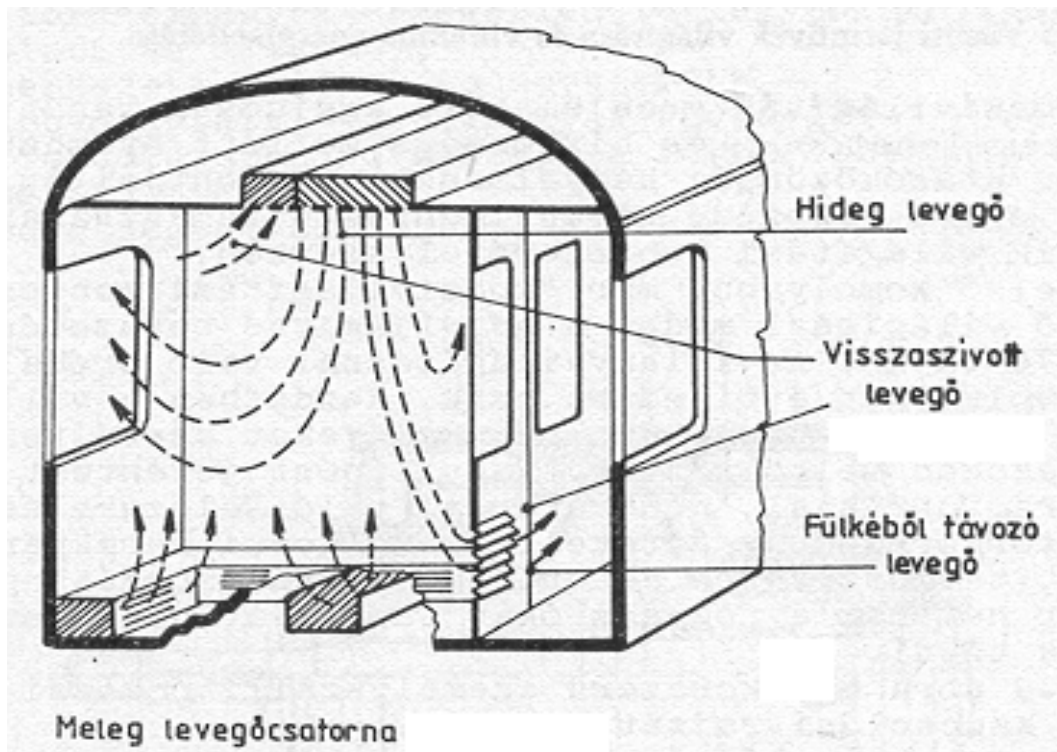
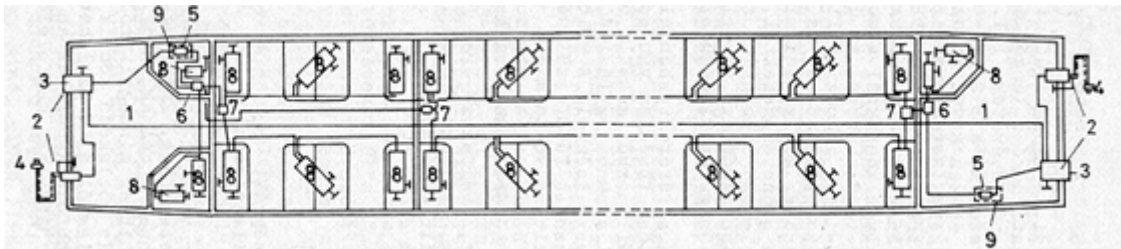
1. vizsgafeladat

Vasúti vontatott jármű műszaki állapotfelmérésének lépései

## 16. Járműjavítói javításra érkezett egy vasúti személykocsi. Sorolja fel, milyen vizsgálatokat és javításokat kell elvégeznie a fűtési rendszerén!

Információtartalom vázlatja

- Konvekciós fűtés önműködő hőmérsékletszabályozással
- Konvekciós fűtés kézi szabályozással
- Meleglevegős befúvással kiegészített konvekciós fűtés önműködő hőmérsékletszabályozással
- Légfűtés önműködő hőmérsékletszabályozással
- A fűtési rendszerek vizsgálata és javítása



C

Vizsgarészhez rendelt követelménymodul azonosítója, megnevezése:

0633-06 Vasúti vontatottjármű-szerelő feladatai

Vizsgarészhez rendelt vizsgafeladat megnevezése:

1. vizsgafeladat

Vasúti vontatott jármű műszaki állapotfelmérésének lépései

A vizsgázó neve:.....

## Értékelő lap

**16. Járműjavítói javításra érkezett egy vasúti személykocsi. Sorolja fel, milyen vizsgálatokat és javításokat kell elvégeznie a fűtési rendszerén!**

Típus	Szakmai ismeretek alkalmazása a szakmai és vizsgakövetelmény szerint	Az információtartalom vázлата alapján	Pontszámok	
			Max.	Elért
C	Egyéb pneumatikus berendezések	Konvekciós fűtés önműködő hőmérséklet szabályozással	15	
		Konvekciós fűtés kézi szabályozással	15	
		Meleglevegős befúvással kiegészített konvekciós fűtés önműködő hőmérséklet-szabályozással	15	
		Légfűtés önműködő hőmérséklet-szabályozással	15	
		A fűtési rendszerek vizsgálata és javítása	20	
<b>Összesen</b>			<b>80</b>	
Szint	Szakmai készségek a szakmai és vizsgakövetelmény szerint	Max.	Elért	
1	Elemi szintű számítógéphasználat	5		
<b>Összesen</b>			<b>5</b>	
	Egyéb kompetenciák a szakmai és vizsgakövetelmény szerint	Max.	Elért	
	Személyes kompetenciák	Kézügyesség	5	
	Módszerkompetenciák	Hibakeresés (diagnosztizálás)	5	
		Módszeres munkavégzés	5	
<b>Összesen</b>			<b>15</b>	
<b>Mindösszesen</b>			<b>100</b>	

.....  
dátum

.....  
alíírás

C

Vizsgarészhez rendelt követelménymodul azonosítója, megnevezése:

0633-06 Vasúti vontatottjármű-szerelő feladatai

Vizsgarészhez rendelt vizsgafeladat megnevezése:

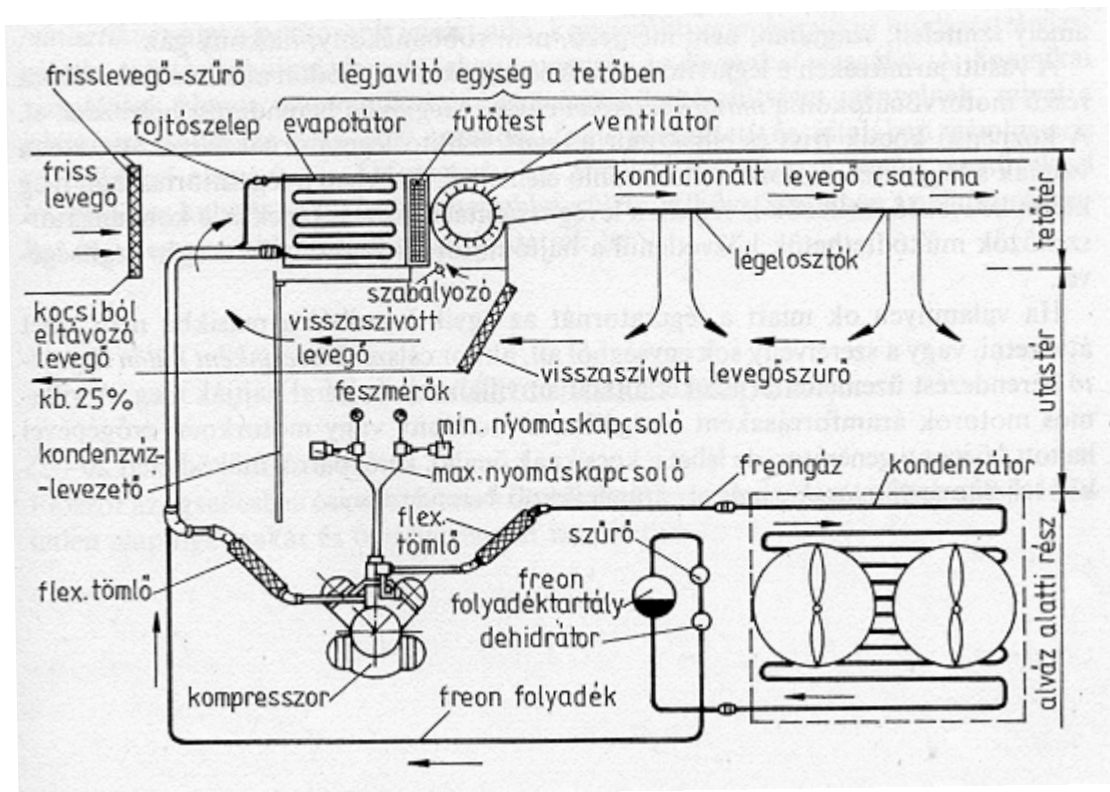
1. vizsgafeladat

Vasúti vontatott jármű műszaki állapotfelmérésének lépései

### 17. Járműjavítói javításra érkezett egy vasúti személykocsi. Sorolja fel, milyen vizsgálatokat és javításokat kell elvégeznie a szellőző és légtisztító rendszerén!

Információtartalom vázlatja

- Tetőszellőzők
- Mesterséges szellőztetés
- Légtisztítók
- A szellőzők és légtisztítók vizsgálata és javítása, rendszereik ellenőrzése



C

Vizsgarészhez rendelt követelménymodul azonosítója, megnevezése:

0633-06 Vasúti vontatottjármű-szerelő feladatai

Vizsgarészhez rendelt vizsgafeladat megnevezése:

1. vizsgafeladat

Vasúti vontatott jármű műszaki állapotfelmérésének lépései

A vizsgázó neve:.....

## Értékelő lap

**17. Járműjavítói javításra érkezett egy vasúti személykocsi. Sorolja fel, milyen vizsgálatokat és javításokat kell elvégeznie a szellőző és légjavító rendszerén!**

Típus	Szakmai ismeretek alkalmazása a szakmai és vizsgakövetelmény szerint	Az információtartalom vázlata alapján	Pontszámok	
			Max.	Elért
C	Egyéb pneumatikus berendezések	Tetőszellőzők	20	
		Mesterséges szellőztetés	20	
		Légjavítók	20	
		A szellőzők és légjavítók vizsgálata és javítása, rendszereik ellenőrzése	20	
<b>Összesen</b>			<b>80</b>	
Szint	Szakmai készségek a szakmai és vizsgakövetelmény szerint		Max.	Elért
1	Elemi szintű számítógéphasználat		5	
<b>Összesen</b>			<b>5</b>	
	Egyéb kompetenciák a szakmai és vizsgakövetelmény szerint		Max.	Elért
	Személyes kompetenciák	Kézügyesség	5	
	Módszerkompetenciák	Hibakeresés (diagnosztizálás)	5	
		Módszeres munkavégzés	5	
<b>Összesen</b>			<b>15</b>	
<b>Mindösszesen</b>			<b>100</b>	

.....  
dátum

.....  
alíírás

C

Vizsgarészhez rendelt követelménymodul azonosítója, megnevezése:

0633-06 Vasúti vontatottjármű-szerelő feladatai

Vizsgarészhez rendelt vizsgafeladat megnevezése:

1. vizsgafeladat

Vasúti vontatott jármű műszaki állapotfelmérésének lépései

**18. Ön mellé féklakatos kollégát osztottak segítőként, és azt a feladatot kapták, hogy javítsák meg egy személykocsi sűrített levegővel működő ajtaját. Ismertesse vele annak működését!**

Információtartalom vázlata

- A távműködtetésű ajtók mechanikus és pneumatikus működtető szerkezetei
- Vizsgálatok és beállítások
- Balesetveszélyek a karbantartás során

Vizsgarészhez rendelt követelménymodul azonosítója, megnevezése:

0633-06 Vasúti vontatottjármű-szerelő feladatai

Vizsgarészhez rendelt vizsgafeladat megnevezése:

1. vizsgafeladat

Vasúti vontatott jármű műszaki állapotfelmérésének lépései

A vizsgázó neve:.....

## Értékelő lap

18. Ön mellé féklakatos kollégát osztottak segítőként, és azt a feladatot kapták, hogy javítsák meg egy személykocsi sűrített levegővel működő ajtaját. Ismertesse vele annak működését!

Típus	Szakmai ismeretek és feladatprofil alkalmazása a szakmai és vizsgakövetelmény szerint	Az információtartalom vázlata alapján	Pontszámok	
			Max.	Elért
C	Egyéb pneumatikus berendezések	A távműködtetésű ajtók mechanikus és pneumatikus működtető szerkezetei	30	
		Vizsgálatok és beállítások	25	
-	Ellenőrzi, javítja a fel- és átjáró ajtókat működtető pneumatikus egységeket	Balesetveszélyek a karbantartás során	25	
<b>Összesen</b>			<b>80</b>	
Szint	Szakmai készségek a szakmai és vizsgakövetelmény szerint		Max.	Elért
1	Elemi szintű számítógéphasználat		5	
<b>Összesen</b>			<b>5</b>	
	Egyéb kompetenciák a szakmai és vizsgakövetelmény szerint		Max.	Elért
	Személyes kompetenciák	Kézügyesség	5	
	Módszerkompetenciák	Hibakeresés (diagnosztizálás)	5	
		Módszeres munkavégzés	5	
<b>Összesen</b>			<b>15</b>	
<b>Mindösszesen</b>			<b>100</b>	

.....  
dátum

.....  
aláírás

C



Vizsgarészhez rendelt követelménymodul azonosítója, megnevezése:

0633-06 Vasúti vontatottjármű-szerelő feladatai

Vizsgarészhez rendelt vizsgafeladat megnevezése:

1. vizsgafeladat

Vasúti vontatott jármű műszaki állapotfelmérésének lépései

**19. A vasúttal szabadidejében szívesen foglalkozó barátjának mondja el, milyen lehetőségek vannak a vasúti fékezés fejlesztésében!**

Információtartalom vázlat

- Villamosan működtetethető pneumatikus fékek
- Villamos fékek
- Elektromágneses fékek (súrlódásos és súrlódásmentes mágneses fékek)
- Áram-visszatáplálásos fékezés

Vizsgarészhez rendelt követelménymodul azonosítója, megnevezése:

0633-06 Vasúti vontatottjármű-szerelő feladatai

Vizsgarészhez rendelt vizsgafeladat megnevezése:

1. vizsgafeladat

Vasúti vontatott jármű műszaki állapotfelmérésének lépései

A vizsgázó neve:.....

## Értékelő lap

**19. A vasúttal szabadidejében szívesen foglalkozó barátjának mondja el, milyen lehetőségek vannak a vasúti fékezés fejlesztésében!**

Típus	Feladatprofil alkalmazása a szakmai és vizsgakövetelmény szerint	Az információtartalom vázлата alapján	Pontszámok	
			Max.	Elért
-	Ellenőrzi, javítja, cseréli a mágneses sínféket	Villamosan működtetethető pneumatikus fékek	20	
		Villamos fékek	20	
		Elektromágneses fékek (súrlódásos és súrlódásmentes mágneses fékek)	20	
		Áram-visszatáplálásos fékezés	20	
<b>Összesen</b>			<b>80</b>	
Szint	Szakmai készségek a szakmai és vizsgakövetelmény szerint		Max.	Elért
1	Elemi szintű számítógéphasználat		5	
<b>Összesen</b>			<b>5</b>	
	Egyéb kompetenciák a szakmai és vizsgakövetelmény szerint		Max.	Elért
	Személyes kompetenciák	Kézügyesség	5	
	Módszerkompetenciák	Hibakeresés (diagnosztizálás)	5	
		Módszeres munkavégzés	5	
<b>Összesen</b>			<b>15</b>	
<b>Mindösszesen</b>			<b>100</b>	

.....  
dátum

.....  
aláírás

C

Vizsgarészhez rendelt követelménymodul azonosítója, megnevezése:

0633-06 Vasúti vontatottjármű-szerelő feladatai

Vizsgarészhez rendelt vizsgafeladat megnevezése:

1. vizsgafeladat

Vasúti vontatott jármű műszaki állapotfelmérésének lépései

**20. Autószerelő ismerősének magyarázza el a vasúti vontatott járművek vizsgálati- és javítási rendszereit!**

Információtartalom vázlata

- Szükségjavítások és hátrányai
- Tervszerű megelőző karbantartási rendszerek
- A ciklusképzés alapjai
- A diagnosztika szerepe a javítási rendszerekben

Vizsgarészhez rendelt követelménymodul azonosítója, megnevezése:

0633-06 Vasúti vontatottjármű-szerelő feladatai

Vizsgarészhez rendelt vizsgafeladat megnevezése:

1. vizsgafeladat

Vasúti vontatott jármű műszaki állapotfelmérésének lépései

A vizsgázó neve:.....

## Értékelő lap

### 20. Autószerelő ismerősének magyarázza el a vasúti vontatott járművek vizsgálati- és javítási rendszereit!

Típus	Feladatprofil alkalmazása a szakmai és vizsgakövetelmény szerint	Az információtartalom vázlata alapján	Pontszámok	
			Max.	Elért
-	Ellenőrzi, javítja, cseréli a teher (tartály) kocsik szerelvényeinek állapotát	Szükségjavítások és hátrányai	20	
		Tervszerű megelőző karbantartási rendszerek	20	
		A ciklusképzés alapjai	20	
		A diagnosztika szerepe a javítási rendszerekben	20	
Összesen			<b>80</b>	
Szint	Szakmai készségek a szakmai és vizsgakövetelmény szerint		Max.	Elért
1	Elemi szintű számítógéphasználat		5	
Összesen			<b>5</b>	
	Egyéb kompetenciák a szakmai és vizsgakövetelmény szerint		Max.	Elért
	Személyes kompetenciák	Kézügyesség	5	
	Módszerkompetenciák	Hibakeresés (diagnosztizálás)	5	
		Módszeres munkavégzés	5	
Összesen			<b>15</b>	
<b>Mindösszesen</b>			<b>100</b>	

.....  
dátum

.....  
aláírás

C