

KÖZLEKEDÉSI, HÍRKÖZLÉSI ÉS ENERGIAÜGYI MINISZTERIUM

Vizsgarészhez rendelt követelménymodul azonosítója, megnevezése:
0629-06 Mozdónyszerelési feladatok

Vizsgarészhez rendelt vizsgafeladat megnevezése:
0629-06/1 Mozdony műszaki állapotfelmérésének lépései

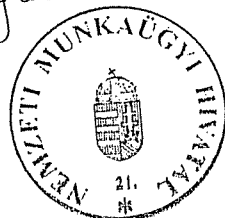
Szóbeli vizsgatevékenység

Szóbeli vizsgatevékenység időtartama: 45 perc

A 20/2007. (V. 21.) SZMM rendelet 23. § 1. bekezdésében foglaltak alapján a szakmai vizsga szóbeli tételét a KHEM/3180/1/2009. számon kiadom.

EREDETIVEL MINDENZEN
MEGEGYEZŐ MÁSOLAT

Arulds Jui



Jóváhagyta:

Csóti Ferenc

Csóti Ferenc
vezető főtanácsos



2009

NEMZETI SZAKKÉPZÉSI ÉS FELNŐTTKÉPZÉSI INTÉZET

Érvényes: 2009. 10. 26-tól

Vizsgarészhez rendelt követelménymodul azonosítója, megnevezése:

0629-06 Mozdónyszerelési feladatok

Vizsgarészhez rendelt vizsgafeladat megnevezése:

1. vizsgafeladat

Mozdony műszaki állapotfelmérésének lépései

A 10/2007 (II. 27.) SzMM rendelettel módosított 1/2006 (II. 17.) OM rendelet Országos Képzési Jegyzékről és az Országos Képzési Jegyzékbe történő felvétel és törlés eljárási rendjéről alapján.

Szakképesítés, szakképesítés-elágazás, rész-szakképesítés, szakképesítés-ráépülés azonosító száma és megnevezése, valamint a kapcsolódó szakképesítés megnevezése:

51 525 02 0010 51 01	Dízelmotoros vasúti jármű szerelője	Vasúti járműszerelő
51 525 02 0010 51 02	Vasúti villamos jármű szerelője	Vasúti járműszerelő

Vizsgarészhez rendelt követelménymodul azonosítója, megnevezése:

0629-06 Mozdónyszerelési feladatok

Vizsgarészhez rendelt vizsgafeladat megnevezése:

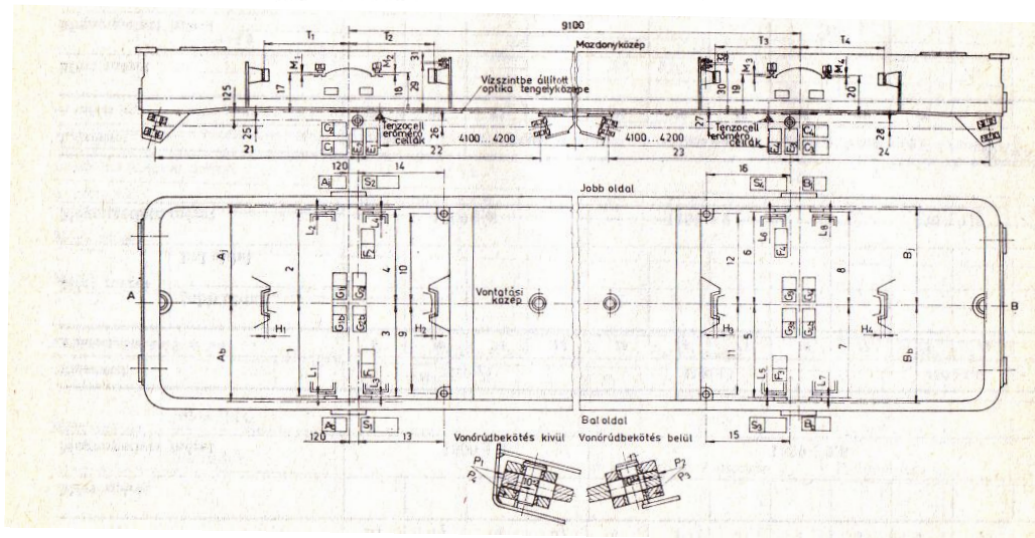
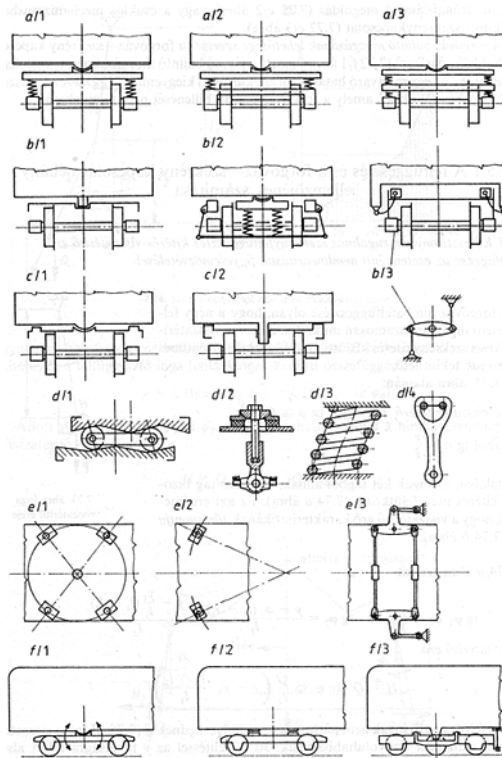
1. vizsgafeladat

Mozdony műszaki állapotfelmérésének lépései

1. Az Ön mellé beosztott tanuló szakmai vizsgára készül, Öntől kér segítséget az alváz-forgóváz kapcsolatok megismeréséhez. Legyen a segítségére!

Információtartalom vázlatja

- Alváz-forgóváz kapcsolatok (feladatai, fajtái, igénybevételei)
- Szerkezeti kialakításai, hibalehetőségei
- Vontatási teleti vizsgálatok és járműjavítói javítások
- A vizsgálatok és javítások alkalmával előforduló balesetveszélyek és az ellenük való védekezés



C

Vizsgarészhez rendelt követelménymodul azonosítója, megnevezése:

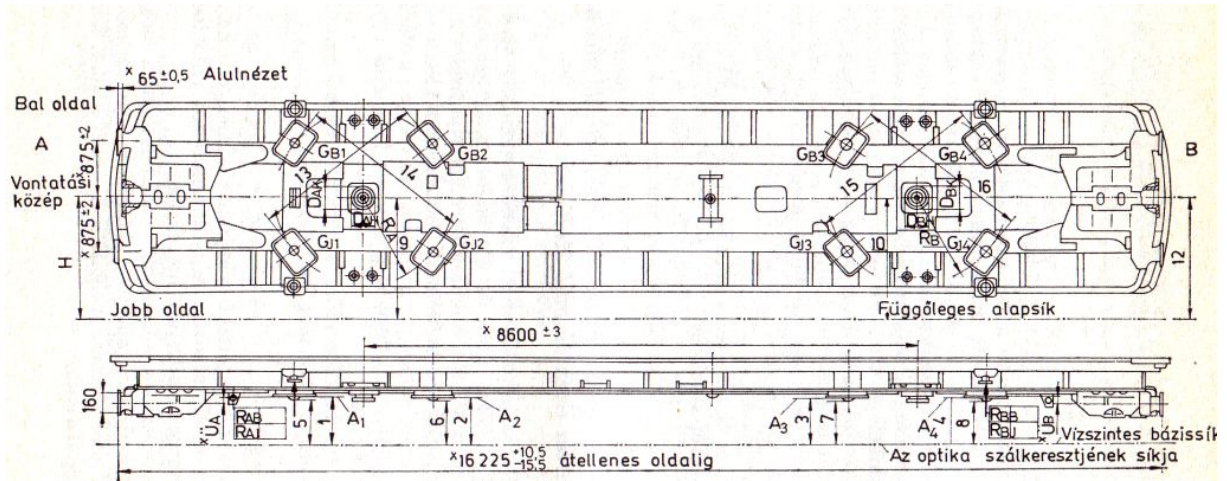
0629-06 Mozdónyszerelési feladatok

Vizsgarészhez rendelt vizsgafeladat megnevezése:

1. vizsgafeladat

Mozdony műszaki állapotfelmérésének lépései

1. folytatás



C

A vizgázó neve:.....

Értékelő lap

1. Az Ön mellé beosztott tanuló szakmai vizsgára készül, Öntől kér segítséget az alváz-forgóváz kapcsolatok megismeréséhez. Legyen a segítségére!

Típus	Szakmai ismeretek alkalmazása a szakmai és vizsgakövetelmény szerint	Az információtartalom vázlata alapján	Pontszámok	
			Max.	Elért
C	Felfüggesztő és erőátadó elemek	Alváz-forgóváz kapcsolatok (feladatai, fajtái, igénybevételei)	20	
		Szerkezeti kialakításai, hibalehetőségei	20	
		Vontatási telepi vizsgálatok és járműjavítói javítások	20	
		A vizsgálatok és javítások alkalmával előforduló balesetveszélyek és az ellenük való védekezés	20	
Összesen			80	
Szint	Szakmai készségek a szakmai és vizsgakövetelmény szerint	Max.	Elért	
5	Járműszerkezeti rajzok olvasása, értelmezése	5		
3	Járműszerkezeti rajzok készítése	5		
Összesen			10	
	Egyéb kompetenciák a szakmai és vizsgakövetelmény szerint	Max.	Elért	
	Személyes kompetenciák	Pontosság	3	
		Kézügyesség	3	
		Precizitás	4	
Összesen			10	
Mindösszesen			100	

.....
 dátum

.....
 aláírás

Vizsgarészhez rendelt követelménymodul azonosítója, megnevezése:

0629-06 Mozdonyszerelési feladatok

Vizsgarészhez rendelt vizsgafeladat megnevezése:

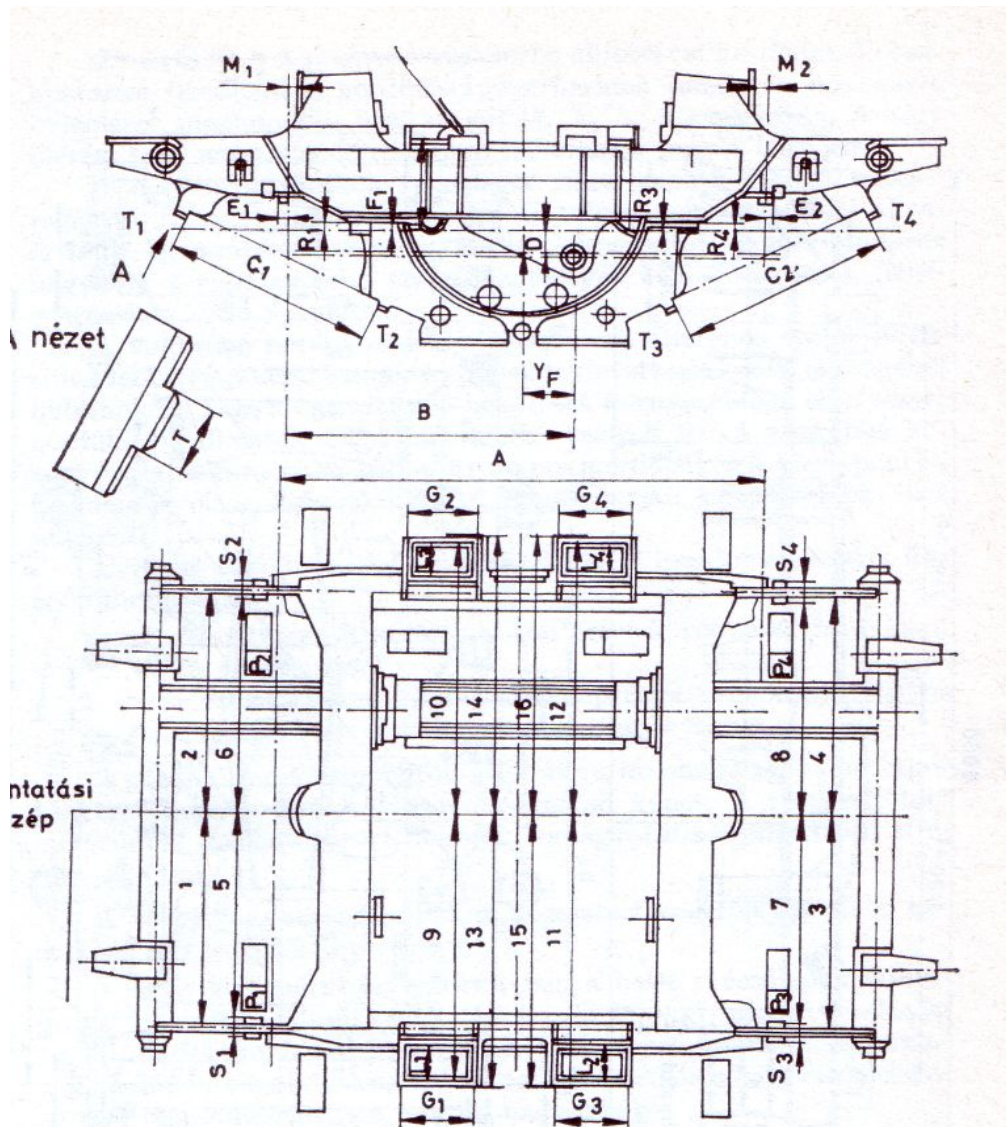
1. vizsgafeladat

Mozdony műszaki állapotfelmérésének lépései

2. Ön vontatási telepen dolgozik. Üzemlátogatáson volt egy vasúti járműjavítóban, ahol megnézte a forgóváz-javító csarnokot. Kollégájának magyarázza el a lényegesebb különbségeket a vontatási telepi és a járműjavítói forgóvázvizsgálatok és javítások között!

Információtartalom vázlatja

- Mozdony forgóvázak (feladatai, fajtái, igénybevételei)
- Szerkezeti kialakításai, hibalehetőségei
- Vontatási telepi vizsgálatok és járműjavítói kimérések és javítások
- A vizsgálatok és javítások alkalmával előforduló balesetveszélyek és az ellenük való védekezés



C

Vizsgálószerszámhoz rendelt követelménymodul azonosítója, megnevezése:

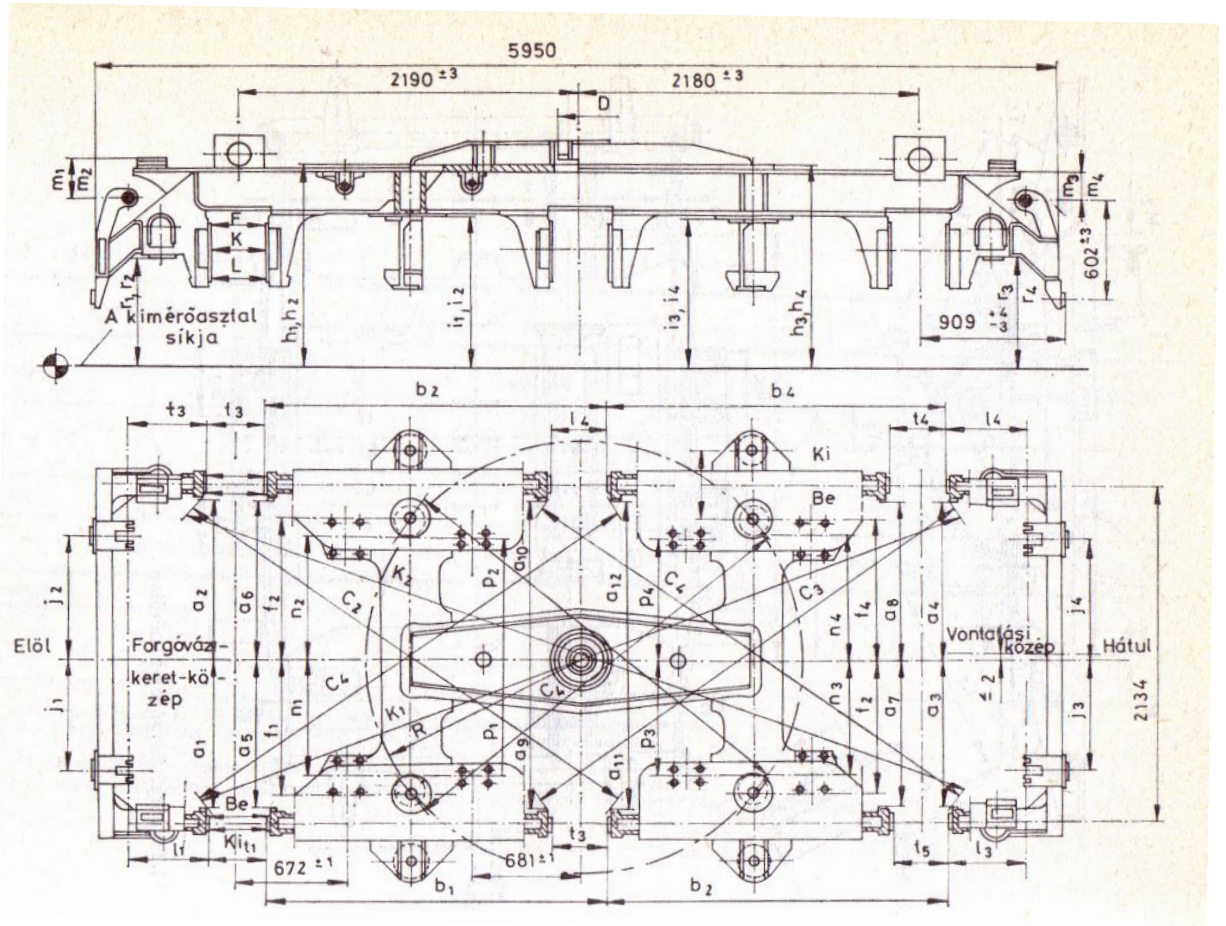
0629-06 Mozdónyszerelési feladatok

Vizsgálószerszámhoz rendelt vizsgafeladat megnevezése:

1. vizsgafeladat

Mozdony műszaki állapotfelmérésének lépései

2. folytatás



Q

A vizsgázó neve:.....

Értékelő lap

2. Ön vontatási telepen dolgozik. Üzemlátogatáson volt egy vasúti járműjavítóban, ahol megnézte a forgóváz-javító csarnokot. Kollégájának magyarázza el a lényegesebb különbségeket a vontatási telepi és a járműjavítói forgóvázvizsgálatok és javítások között!

Típus	Szakmai ismeretek alkalmazása a szakmai és vizsgakövetelmény szerint	Az információtartalom vázlata alapján	Pontszámok	
			Max.	Elért
C	Felfüggesztő és erőátadó elemek	Mozdony forgóvázak (feladatai, fajtái, igénybevételei)	20	
		Szerkezeti kialakításai, hibalehetőségei	20	
		Vontatási telepi vizsgálatok és járműjavítói kimérések és javítások	20	
		A vizsgálatok és javítások alkalmával előforduló balesetveszélyek és az ellenük való védekezés	20	
Összesen			80	
Szint	Szakmai készségek a szakmai és vizsgakövetelmény szerint	Max.	Elért	
5	Járműszerkezeti rajzok olvasása, értelmezése	5		
3	Járműszerkezeti rajzok készítése	5		
Összesen			10	
	Egyéb kompetenciák a szakmai és vizsgakövetelmény szerint	Max.	Elért	
	Személyes kompetenciák	Pontosság	3	
		Kézügyesség	3	
		Precizitás	4	
Összesen			10	
Mindösszesen			100	

.....
 dátum

.....
 aláírás

C

Vizsgarészhez rendelt követelménymodul azonosítója, megnevezése:

0629-06 Mozdónyszerelési feladatok

Vizsgarészhez rendelt vizsgafeladat megnevezése:

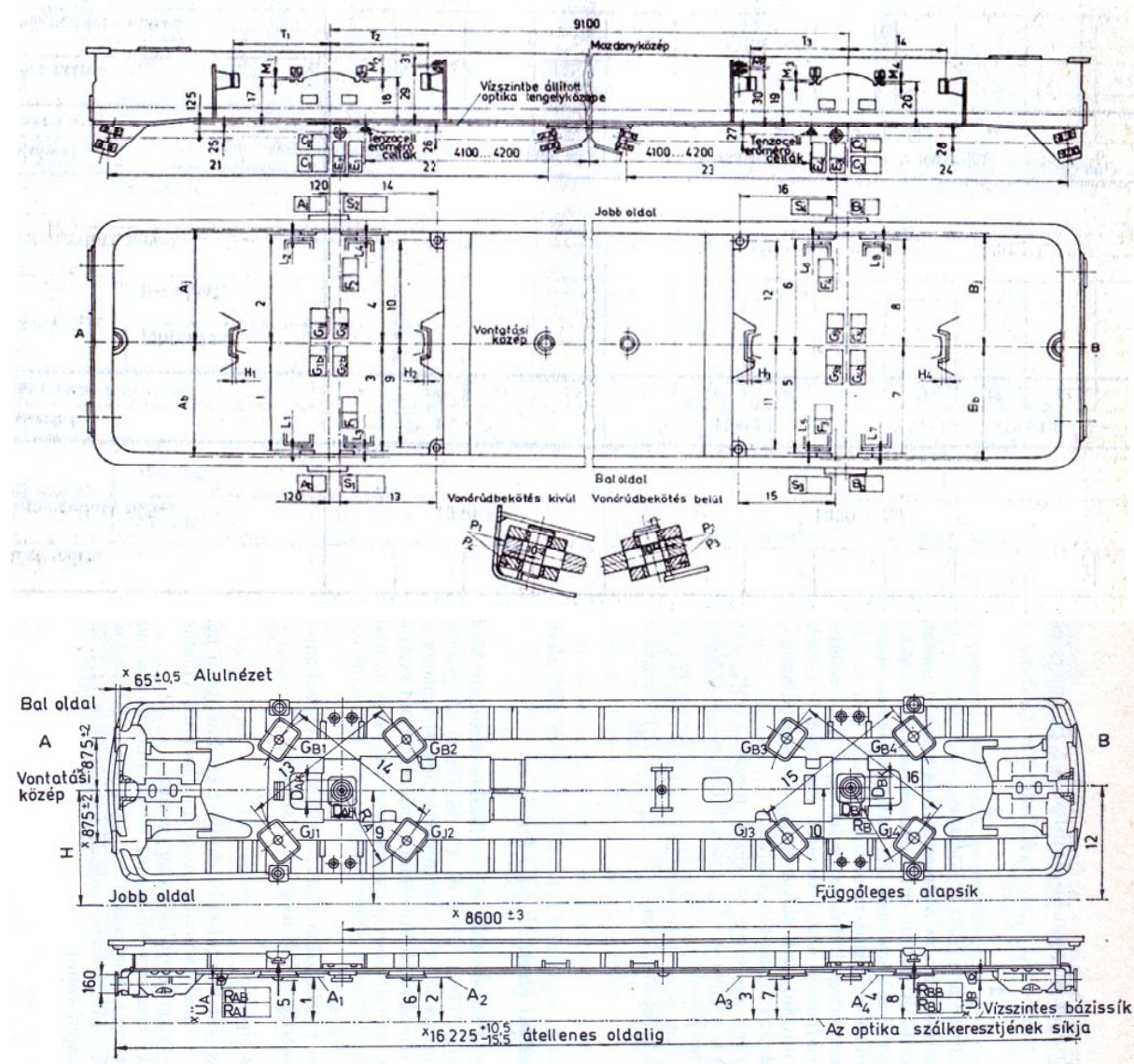
1. vizsgafeladat

Mozdony műszaki állapotfelmérésének lépései

3. Az Önhez beosztott tanulónak magyarázza el a vasúti vontatott járműalvázak és a mozdonyalvázak kimérései közötti különbségeket!

Információtartalom vázlatja

- Vasúti vontatott járműalvázak, mozdonyalvázak (feladatai, fajtái, igénybevételei)
- Szerkezeti kialakításai, hibalehetőségei, kimérési eljárások
- A vontatási telepi vizsgálatok és járműjavítói kimérések és javítások
- A vizsgálatok és javítások alkalmával előforduló balesetveszélyek és az ellenük való védekezés



C

Vizsgarészhez rendelt követelménymodul azonosítója, megnevezése:

0629-06 Mozdónyszerelési feladatok

Vizsgarészhez rendelt vizsgafeladat megnevezése:

1. vizsgafeladat

Mozdony műszaki állapotfelmérésének lépései

A vizsgázó neve:.....

Értékelő lap

3. Az Önhöz beosztott tanulónak magyarázza el a vasúti vontatott járműalvázak és a mozdonyalvázak kimérései közötti különbségeket!

Típus	Szakmai ismeretek alkalmazása a szakmai és vizsgakövetelmény szerint	Az információtartalom vázlatára alapján	Pontszámok	
			Max.	Elért
C	Felfüggesztő és erőátadó elemek	Vasúti vontatott járműalvázak, mozdonyalvázak (feladatai, fajtái, igénybevételei)	20	
		Szerkezeti kialakításai, hibalehetőségei, kimérési eljárások	20	
		A vontatási telepi vizsgálatok és járműjavítói kimérések és javítások	20	
		A vizsgálatok és javítások alkalmával előforduló balesetveszélyek és az ellenük való védekezés	20	
Összesen			80	
Szint	Szakmai készségek a szakmai és vizsgakövetelmény szerint	Max.	Elért	
5	Járműszerkezeti rajzok olvasása, értelmezése	5		
3	Járműszerkezeti rajzok készítése	5		
Összesen			10	
	Egyéb kompetenciák a szakmai és vizsgakövetelmény szerint	Max.	Elért	
	Személyes kompetenciák	Pontosság	4	
		Kézügyesség	3	
		Precizitás	3	
Összesen			10	
Mindösszesen			100	

.....
dátum

.....
aláírás

C

Vizsgarészhez rendelt követelménymodul azonosítója, megnevezése:

0629-06 Mozdonyszerelési feladatok

Vizsgarészhez rendelt vizsgafeladat megnevezése:

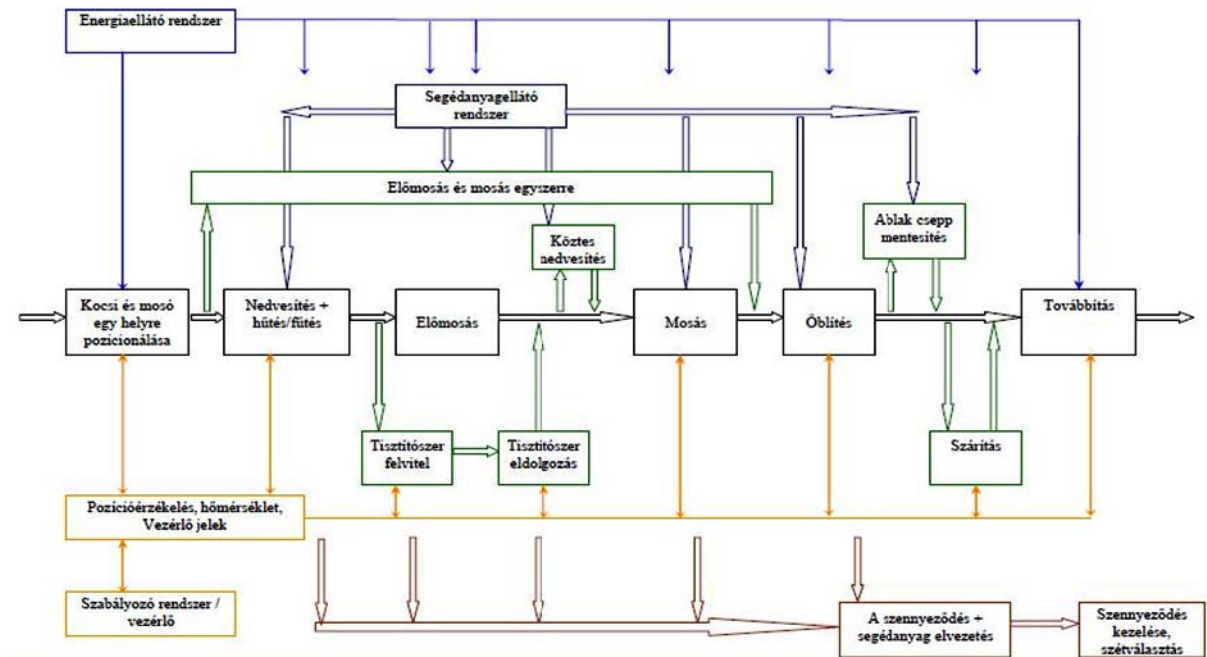
1. vizsgafeladat

Mozdony műszaki állapotfelmérésének lépései

4. Vontatási telepen a vizsgálatok és a karbantartások előtt meg kell tisztítani a járművet. Ismertesse a tisztítási technológiát!

Információtartalom vázlata

- A vasúti járművek felületi jellemzői
- Vasúti szennyeződések
- A mosás elmélete és modern módszerei
- A vasúti mosóberendezéseket érintő szabványok és előírások



C

Vizsgálóhoz rendelt követelménymodul azonosítója, megnevezése:

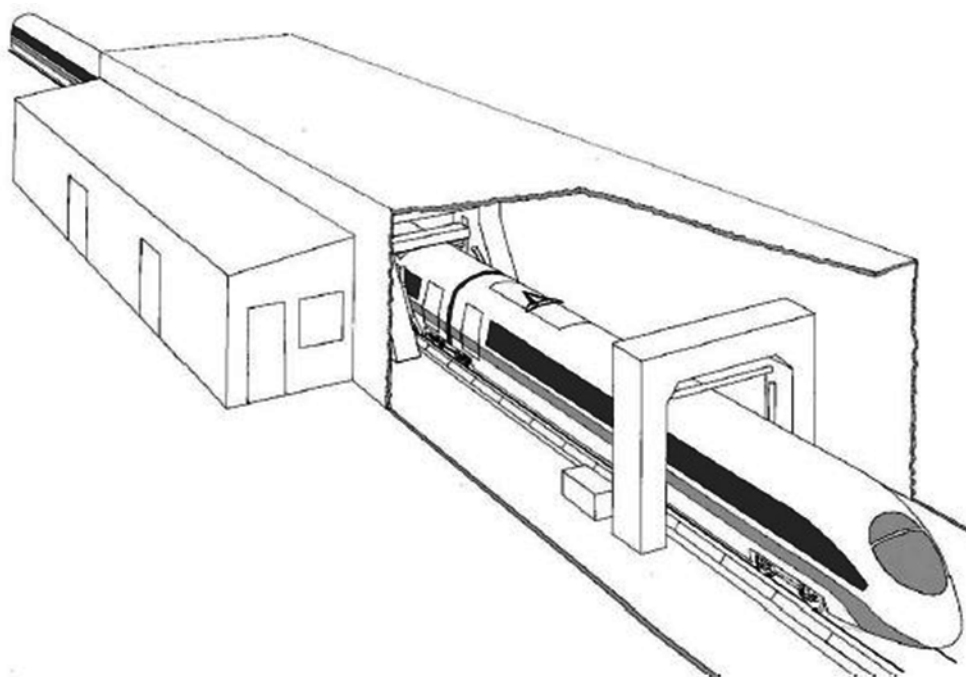
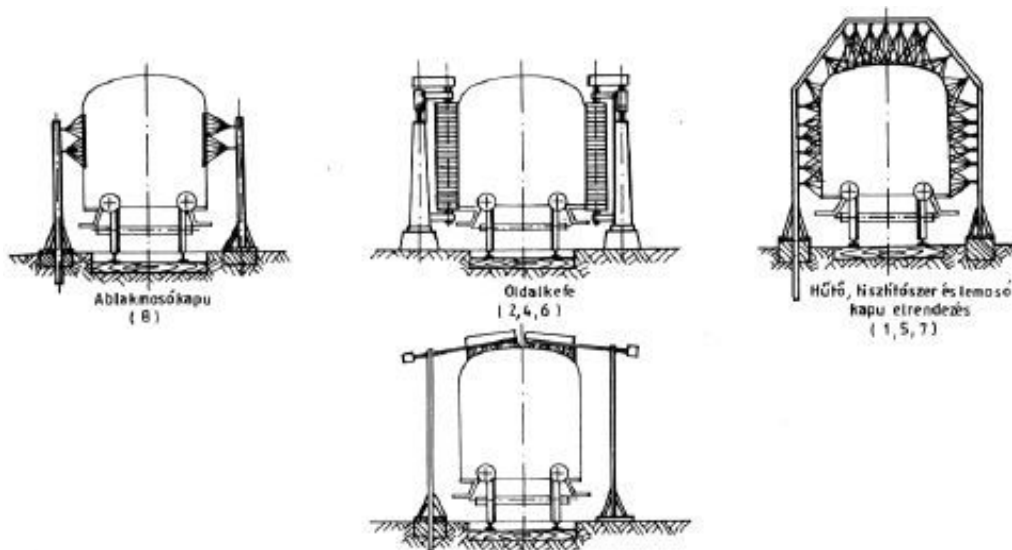
0629-06 Mozdónyszerelési feladatok

Vizsgálóhoz rendelt vizsgafeladat megnevezése:

1. vizsgafeladat

Mozdony műszaki állapotfelmérésének lépései

4. folytatás



C

Vizsgarészhez rendelt követelménymodul azonosítója, megnevezése:

0629-06 Mozdónyszerelési feladatok

Vizsgarészhez rendelt vizsgafeladat megnevezése:

1. vizsgafeladat

Mozdony műszaki állapotfelmérésének lépései

A vizsgázó neve:.....

Értékelő lap

4. Vontatási telepen a vizsgálatok és a karbantartások előtt meg kell tisztítani a járművet. Ismertesse a tisztítási technológiát!

Típus	Feladatprofil alkalmazása a szakmai és vizsgakövetelmény szerint	Az információtartalom vázlata alapján	Pontszámok	
			Max.	Elért
-	Tisztítja és portalanítja, illetve cseréli a mozdónyszekrény levegőszűrőit	A vasúti járművek felületi jellemzői	20	
		Vasúti szennyeződések	20	
		A mosás elmélete és modern módszerei	20	
		A vasúti mosóberendezéseket érintő szabványok és előírások	20	
Összesen			80	
Szint	Szakmai készségek a szakmai és vizsgakövetelmény szerint	Max.	Elért	
5	Járműszerkezeti rajzok olvasása, értelmezése	5		
3	Járműszerkezeti rajzok készítése	5		
Összesen			10	
	Egyéb kompetenciák a szakmai és vizsgakövetelmény szerint	Max.	Elért	
	Személyes kompetenciák	Pontosság	4	
		Kézügyesség	3	
		Precizitás	3	
Összesen			10	
Mindösszesen			100	

.....
dátum

.....
aláírás

Vizsgarészhez rendelt követelménymodul azonosítója, megnevezése:
0629-06 Mozdonyszerelési feladatok
Vizsgarészhez rendelt vizsgafeladat megnevezése:
1. vizsgafeladat
Mozdony műszaki állapotfelmérésének lépései

5. A vontatási telepen, ahol Ön dolgozik, nincsenek korszerű tisztító berendezések a járművek belső tisztítására. Tegyen javaslatot a beszerzésükre!

Információtartalom vázlat

- A vasúti járművek belső felületi jellemzői
- A vasúti járművek géptéri szennyeződésai
- A tisztítás elmélete és modern módszerei
- A vasúti mosóberendezéseket érintő szabványok és előírások



Vizsgarészhez rendelt követelménymodul azonosítója, megnevezése:

0629-06 Mozdónyszerelési feladatok

Vizsgarészhez rendelt vizsgafeladat megnevezése:

1. vizsgafeladat

Mozdony műszaki állapotfelmérésének lépései

A vizsgázó neve:.....

Értékelő lap

5. A vontatási telepen, ahol Ön dolgozik, nincsenek korszerű tisztító berendezések a járművek belső tisztítására. Tegyen javaslatot a beszerzésükre!

Típus	Szakmai ismeretek alkalmazása a szakmai és vizsgakövetelmény szerint	Az információtartalom vázlatára alapján	Pontszámok	
			Max.	Elért
-	Tisztítja és portalanítja, illetve cseréli a mozdónyszekrény levegőszűrőit	A vasúti járművek belső felületi jellemzői	20	
		A vasúti járművek géptéri szennyeződései	20	
		A tisztítás elmélete és modern módszerei	20	
		A vasúti mosóberendezéseket érintő szabványok és előírások	20	
Összesen			80	
Szint	Szakmai készségek a szakmai és vizsgakövetelmény szerint	Max.	Elért	
5	Járműszerkezeti rajzok olvasása, értelmezése	5		
3	Járműszerkezeti rajzok készítése	5		
Összesen			10	
	Egyéb kompetenciák a szakmai és vizsgakövetelmény szerint	Max.	Elért	
	Személyes kompetenciák	Pontosság	4	
		Kézügyesség	3	
		Precizitás	3	
Összesen			10	
Mindösszesen			100	

.....
dátum

.....
aláírás

Vizsgarészhez rendelt követelménymodul azonosítója, megnevezése:

0629-06 Mozdónyszerelési feladatok

Vizsgarészhez rendelt vizsgafeladat megnevezése:

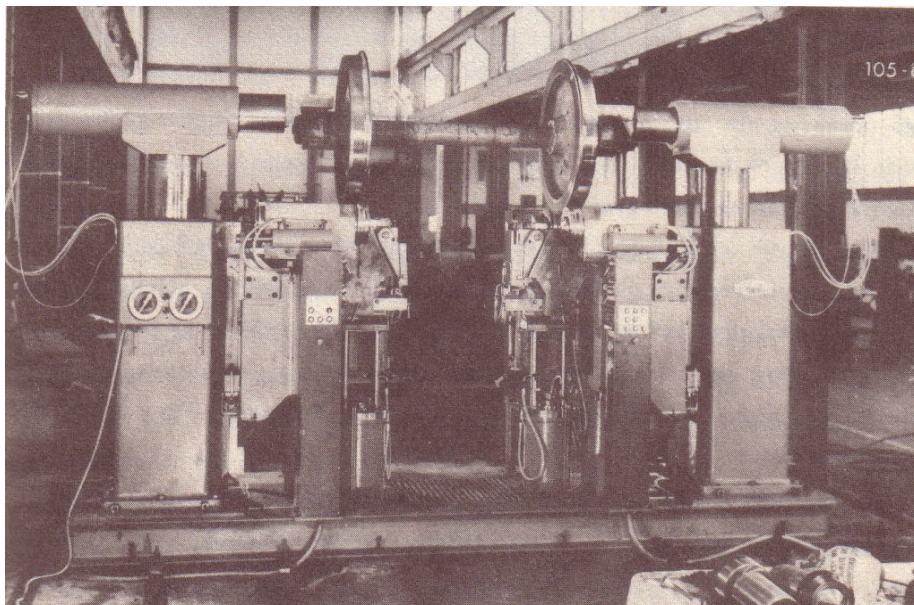
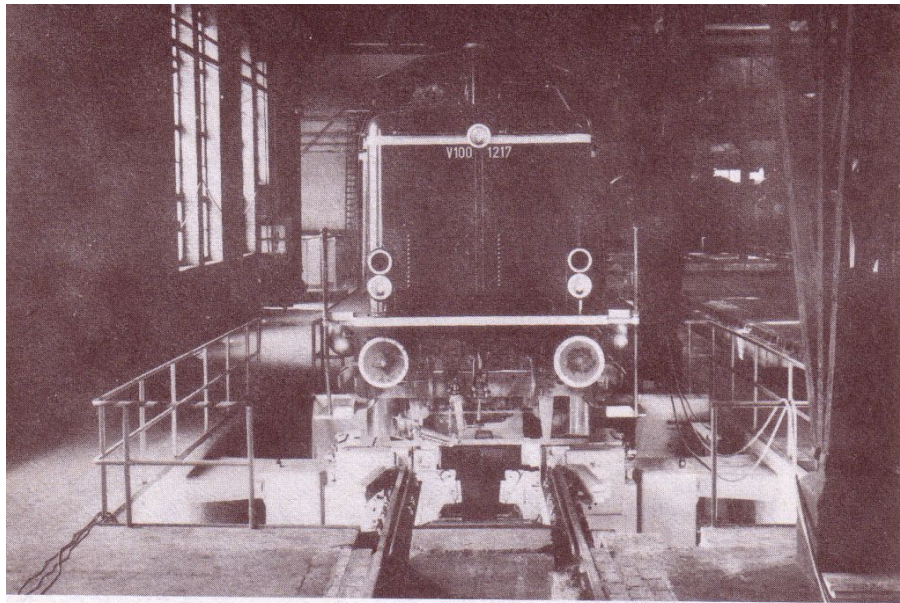
1. vizsgafeladat

Mozdony műszaki állapotfelmérésének lépései

6. Körzeti vontatási telepeken gyakran használják a padló alatti kerékpáresztergát. Magyarozza el egy most Önökhöz belépett kollégájának, miért és milyen időközönként célszerű használni!

Információtartalom vázlata

- A vasúti kerékpár futófelületének hibái
- A futófelület alakjának, méreteinek ellenőrző eszközei
- A padló alatti kerékpáresztergák feladata, szerkezetük
- A padló alatti kerékpáresztergák működése



C

Vizsgarészhez rendelt követelménymodul azonosítója, megnevezése:

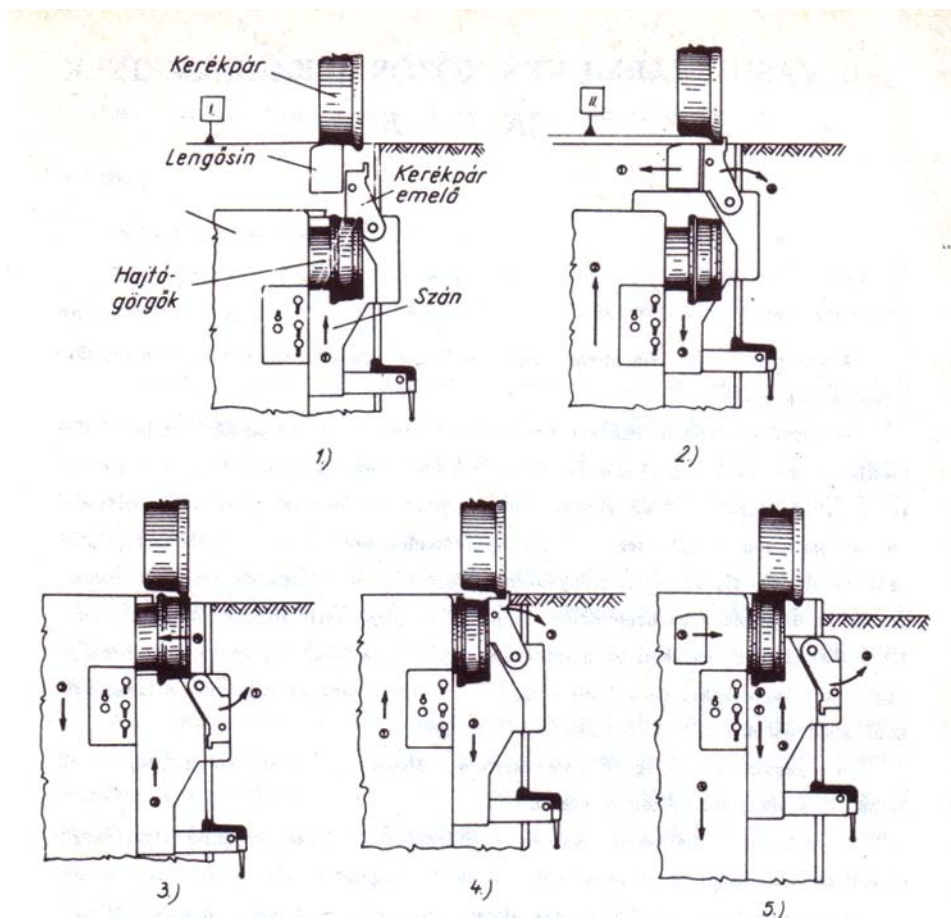
0629-06 Mozdónyszerelési feladatok

Vizsgarészhez rendelt vizsgafeladat megnevezése:

1. vizsgafeladat

Mozdony műszaki állapotfelmérésének lépései

6. folytatás



C

Vizsgarészhez rendelt követelménymodul azonosítója, megnevezése:

0629-06 Mozdónyszerelési feladatok

Vizsgarészhez rendelt vizsgafeladat megnevezése:

1. vizsgafeladat

Mozdony műszaki állapotfelmérésének lépései

A vizsgázó neve:.....

Értékelő lap

6. Körzeti vontatási telepeken gyakran használják a padló alatti kerékpáresztergát. Magyarázza el egy most Önökhöz belépett kollégájának, miért és milyen időközönként célszerű használni!

Típus	Szakmai ismeretek alkalmazása a szakmai és vizsgakövetelmény szerint	Az információtartalom vázlata alapján	Pontszámok	
			Max.	Elért
C	Felfüggesztő és erőátadó elemek	A vasúti kerékpár futófelületének hibái	20	
		A futófelület alakjának, méreteinek ellenőrző eszközei	20	
		A padló alatti kerékpáresztergák feladata, szerkezetük	20	
		A padló alatti kerékpáresztergák működése	20	
Összesen			80	
Szint	Szakmai készségek a szakmai és vizsgakövetelmény szerint		Max.	Elért
5	Járműszerkezeti rajzok olvasása, értelmezése		5	
3	Járműszerkezeti rajzok készítése		5	
Összesen			10	
	Egyéb kompetenciák a szakmai és vizsgakövetelmény szerint		Max.	Elért
	Személyes kompetenciák	Pontosság	4	
		Kézügyesség	3	
		Precizitás	3	
Összesen			10	
Mindösszesen			100	

.....
dátum

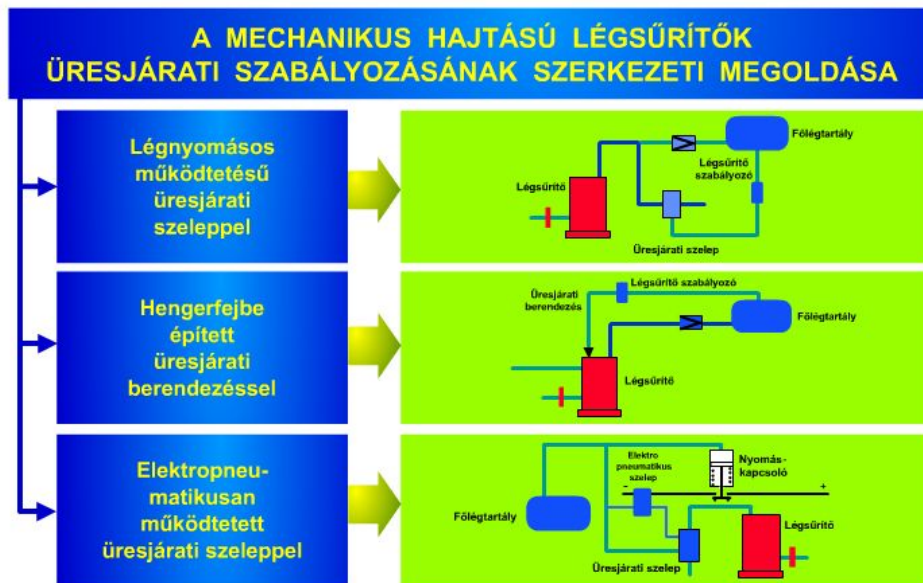
.....
aláírás

C

7. Kollégái azon vitáznak, hogy az állandó működésű légsűrítő üresjárat szabályozásai közül melyik a korszerűbb. Indoklással döntse el ezt a kérdést!

Információtartalom vázlata

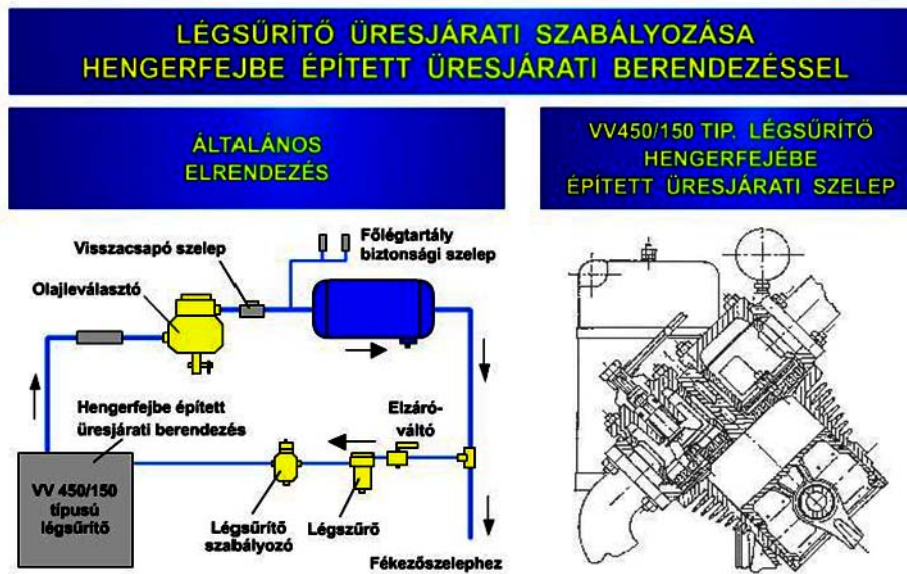
- Az állandó működésű légsűrítők szerkezete, működése
- Az állandó működésű légsűrítők üresjárat szabályzásai
- Az üresjárat szabályzók szerkezete, beállításai
- Vizsgálatok, javítások vontatási telepen



C

Vizsgarészhez rendelt követelménymodul azonosítója, megnevezése:
0629-06 Mozdónyszerelési feladatok
Vizsgarészhez rendelt vizsgafeladat megnevezése:
1. vizsgafeladat
Mozdony műszaki állapotfelmérésének lépései

7. folytatás



Vizsgarészhez rendelt követelménymodul azonosítója, megnevezése:

0629-06 Mozdónyszerelési feladatok

Vizsgarészhez rendelt vizsgafeladat megnevezése:

1. vizsgafeladat

Mozdony műszaki állapotfelmérésének lépései

A vizsgázó neve:.....

Értékelő lap

7. Kollégái azon vitáznak, hogy az állandó működésű légsűrítő üresjárat szabályozásai közül melyik a korszerűbb. Indoklással döntse el ezt a kérdést!

Típus	Szakmai ismeretek alkalmazása a szakmai és vizsgakövetelmény szerint	Az információtartalom vázlata alapján	Pontszámok	
			Max.	Elért
A	A sűrítettlevegő-termelő-, ellátó berendezések	Az állandó működésű légsűrítők szerkezete, működése	20	
		Az állandó működésű légsűrítők üresjárat szabályozásai	20	
		Az üresjárat szabályozók szerkezete, beállításai	20	
		Vizsgálatok, javítások vontatási telepen	20	
Összesen			80	
Szint	Szakmai készségek a szakmai és vizsgakövetelmény szerint	Max.	Elért	
5	Járműszerkezeti rajzok olvasása, értelmezése	5		
3	Járműszerkezeti rajzok készítése	5		
Összesen			10	
	Egyéb kompetenciák a szakmai és vizsgakövetelmény szerint		Max.	Elért
	Személyes kompetenciák	Pontosság	4	
		Kézügyesség	3	
		Precizitás	3	
Összesen			10	
Mindösszesen			100	

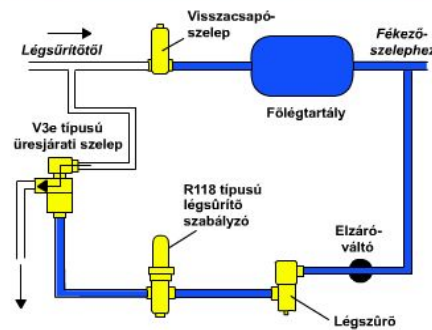
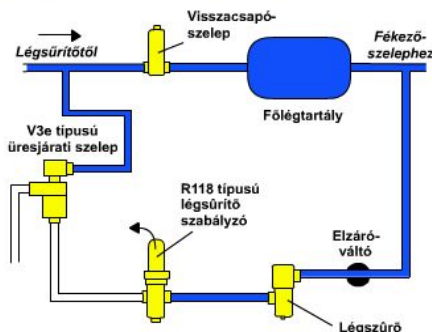
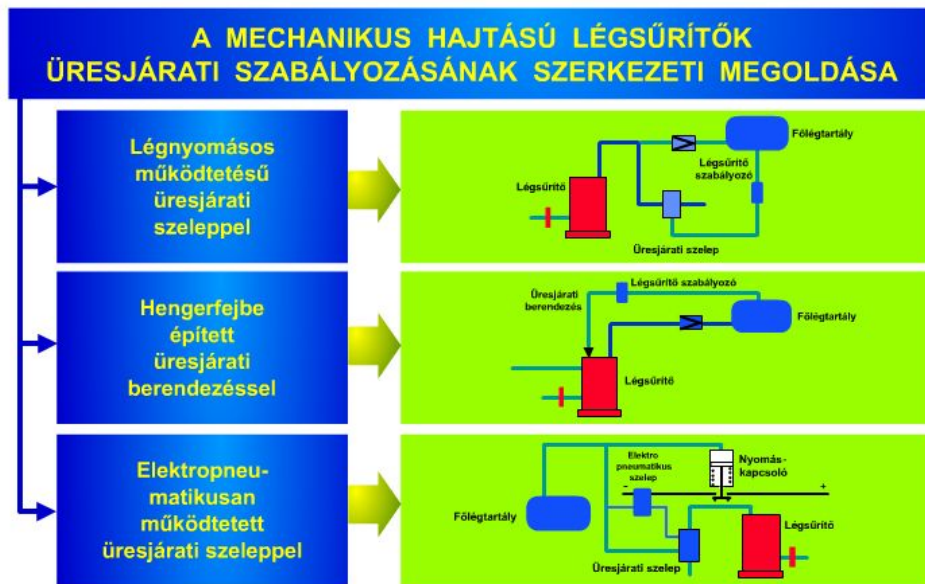
.....
dátum

.....
aláírás

8. Az állandó működésű légsűrítők szabályzása vagy a szakaszos működésű sűrítők szabályzása a korszerűbb? Döntse el a kérdést!

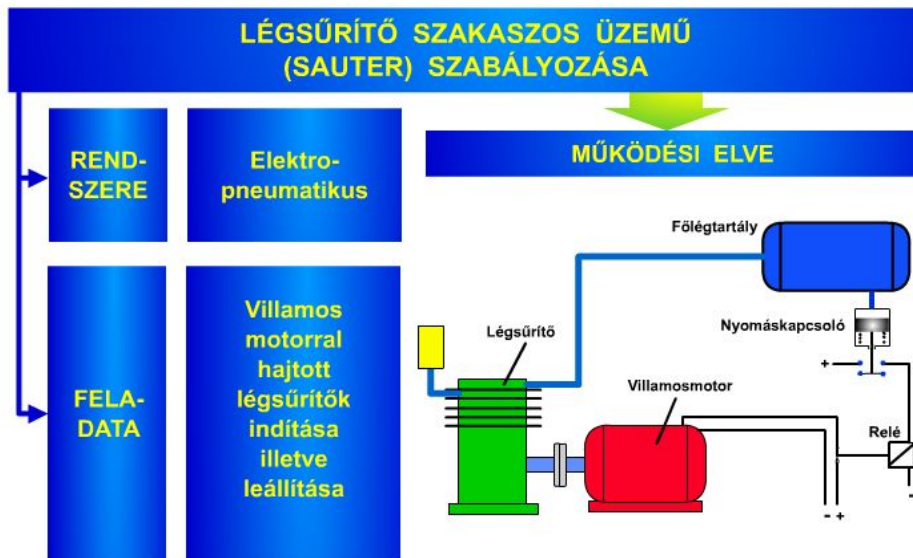
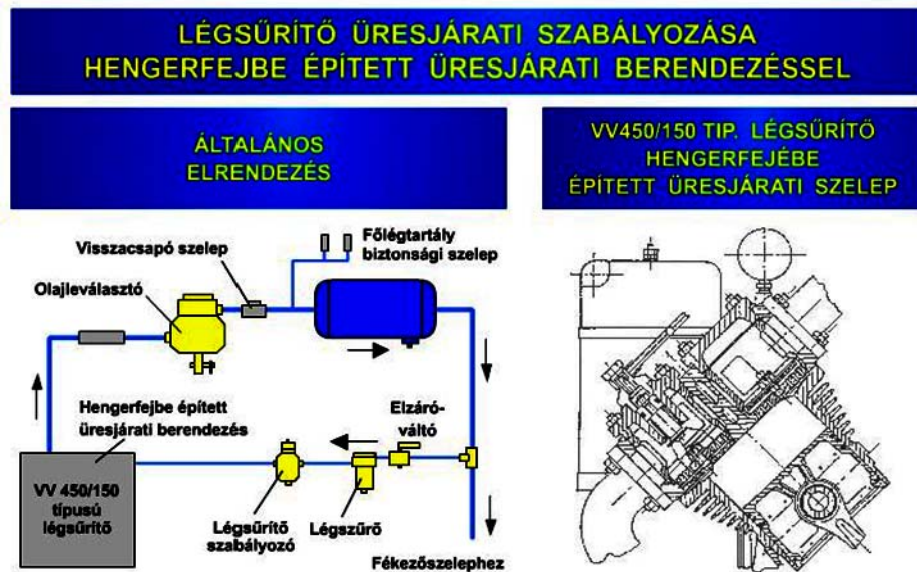
Információtartalom vázlata

- Az állandó működésű légsűrítők szerkezete, működése
- Az állandó működésű légsűrítők üresjáratú szabályzásai
- Az üresjáratú szabályzók szerkezete, beállításai
- A szakaszos működésű légsűrítő szabályzása



Vizsgarészhez rendelt követelménymodul azonosítója, megnevezése:
 0629-06 Mozdónyszerelési feladatok
 Vizsgarészhez rendelt vizsgafeladat megnevezése:
 1. vizsgafeladat
 Mozdony műszaki állapotfelmérésének lépései

8. folytatás



a

Vizsgarészhez rendelt követelménymodul azonosítója, megnevezése:

0629-06 Mozdónyszerelési feladatok

Vizsgarészhez rendelt vizsgafeladat megnevezése:

1. vizsgafeladat

Mozdony műszaki állapotfelmérésének lépései

A vizsgázó neve:.....

Értékelő lap

8. Az állandó működésű légsűrítők szabályozása vagy a szakaszos működésű sűrítők szabályozása a korszerűbb? Döntse el a kérdést!

Típus	Szakmai ismeretek alkalmazása a szakmai és vizsgakövetelmény szerint	Az információtartalom vázlata alapján	Pontszámok	
			Max.	Elért
A	A sűrítettlevegő-termelő-, ellátó berendezések	Az állandó működésű légsűrítők szerkezete, működése	20	
		Az állandó működésű légsűrítők üresjáratú szabályozásai	20	
		Az üresjáratú szabályozók szerkezete, beállításai	20	
		A szakaszos működésű légsűrítő szabályozása	20	
Összesen			80	
Szint	Szakmai készségek a szakmai és vizsgakövetelmény szerint		Max.	Elért
5	Járműszerkezeti rajzok olvasása, értelmezése		5	
3	Járműszerkezeti rajzok készítése		5	
Összesen			10	
	Egyéb kompetenciák a szakmai és vizsgakövetelmény szerint		Max.	Elért
	Személyes kompetenciák	Pontosság	4	
		Kézügyesség	3	
		Precizitás	3	
Összesen			10	
Mindösszesen			100	

.....
dátum

.....
aláírás

Vizsgarészhez rendelt követelménymodul azonosítója, megnevezése:

0629-06 Mozdónyszerelési feladatok

Vizsgarészhez rendelt vizsgafeladat megnevezése:

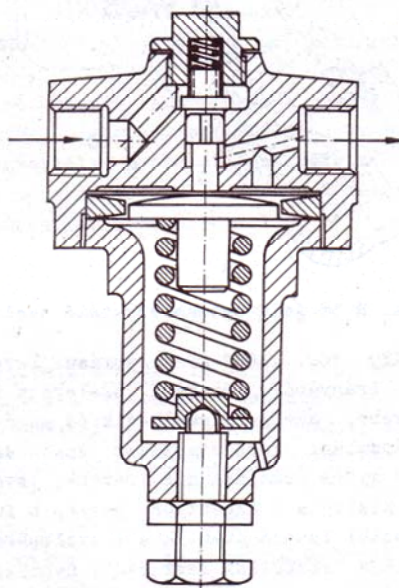
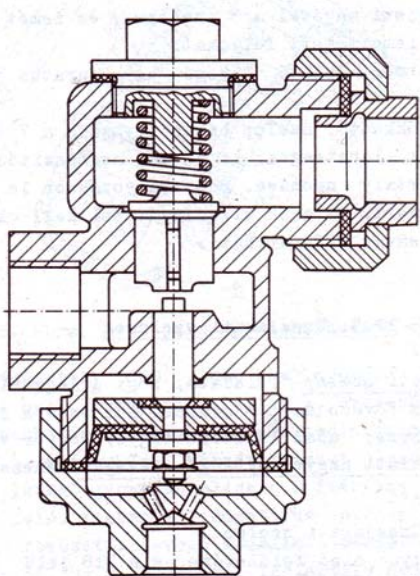
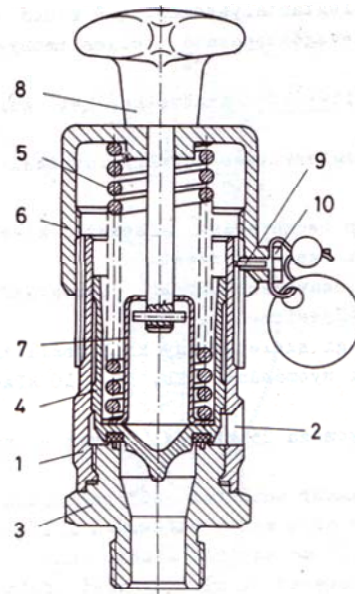
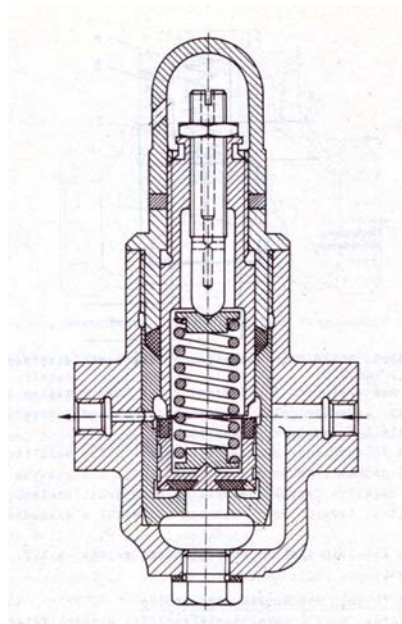
1. vizsgafeladat

Mozdony műszaki állapottfelmérésének lépései

9. Az Önnel együtt dolgozó tanulóknak mutassa be, milyen sűrített levegős szerkezetek és berendezések találhatóak a különféle mozdonyokon!

Információtartalom vázlatja

- Nyomástartó edények és műszereik
- Áramlásjelzők, nyomásmódosítók, üresjáratú szelepek
- Alkoholporlasztók, olajleválasztók, visszacsapó szelepek, biztonsági szelepek
- A sűrített levegős eszközök vontatási telepi vizsgálatai és járműjavítói javításai, a vizsgálatok és javítások alkalmával előforduló balesetveszélyek és az ellenük való védekezés



Vizsgarészhez rendelt követelménymodul azonosítója, megnevezése:

0629-06 Mozdónyszerelési feladatok

Vizsgarészhez rendelt vizsgafeladat megnevezése:

1. vizsgafeladat

Mozdony műszaki állapotfelmérésének lépései

A vizsgázó neve:.....

Értékelő lap

9. Az Önnel együtt dolgozó tanulónak mutassa be, milyen sűrített levegős szerkezetek és berendezések találhatók a különféle mozdonyokon!

Típus	Szakmai ismeretek alkalmazása a szakmai és vizsgakövetelmény szerint	Az információtartalom vázlata alapján	Pontszámok	
			Max.	Elért
C	Egyéb pneumatikus berendezések	Nyomástartó edények és műszereik	20	
		Áramlásjelzők, nyomásmódosítók, üresjáratú szelepek	20	
		Alkoholporlasztók, olajleválasztók, visszacsapó szelepek, biztonsági szelepek	20	
		A sűrített levegős eszközök vontatási telepi vizsgálatai és járműjavítói javításai, a vizsgálatok és javítások alkalmával előforduló balesetveszélyek és az ellenük való védekezés	20	
Összesen			80	
Szint	Szakmai készségek a szakmai és vizsgakövetelmény szerint		Max.	Elért
5	Járműszerkezeti rajzok olvasása, értelmezése		5	
3	Járműszerkezeti rajzok készítése		5	
Összesen			10	
	Egyéb kompetenciák a szakmai és vizsgakövetelmény szerint		Max.	Elért
	Személyes kompetenciák	Pontosság	4	
		Kézügyesség	3	
		Precizitás	3	
Összesen			10	
Mindösszesen			100	

.....
dátum

.....
aláírás

C

Vizsgarészhez rendelt követelménymodul azonosítója, megnevezése:

0629-06 Mozdónyszerelési feladatok

Vizsgarészhez rendelt vizsgafeladat megnevezése:

1. vizsgafeladat

Mozdony műszaki állapotfelmérésének lépései

10. Önnek azt a feladatot adták a vontatási telepen, hogy állapítsa meg, miért melegednek az előírtnál jobban a mozdony vontatómotorjai. Milyen berendezés vizsgálatát végzi el?

Információtartalom vázlata

- A szellőzők (feladatai, fajtái, igénybevételei)
- Szerkezeti kialakításai, hibalehetőségei, kimérési eljárások
- Vontatási telepi vizsgálatok és járműjavítói javítások
- A vizsgálatok és javítások alkalmával előforduló balesetveszélyek és az ellenük való védekezés

Vizsgarészhez rendelt követelménymodul azonosítója, megnevezése:

0629-06 Mozdónyszerelési feladatok

Vizsgarészhez rendelt vizsgafeladat megnevezése:

1. vizsgafeladat

Mozdony műszaki állapotfelmérésének lépései

A vizsgázó neve:.....

Értékelő lap

10. Önnek azt a feladatot adták a vontatási telepen, hogy állapítsa meg, miért melegednek az előírtnál jobban a mozdony vontatómotorjai. Milyen berendezés vizsgálatát végzi el?

Típus	Feladatprofil alkalmazása a szakmai és vizsgakövetelmény szerint	Az információtartalom vázlata alapján	Pontszámok	
			Max.	Elért
-	Ellenőrzi és szükség szerint javítja a vontatómotorokat és segédberendezéseit	A szellőzők (feladatai, fajtái, igénybevételei)	20	
		Szerkezeti kialakításai, hibalehetőségei, kimérési eljárások	20	
		Vontatási telepi vizsgálatok és járműjavítói javítások	20	
		A vizsgálatok és javítások alkalmával előforduló balesetveszélyek és az ellenük való védekezés	20	
Összesen			80	
Szint	Szakmai készségek a szakmai és vizsgakövetelmény szerint	Max.	Elért	
5	Járműszerkezeti rajzok olvasása, értelmezése	5		
3	Járműszerkezeti rajzok készítése	5		
Összesen			10	
	Egyéb kompetenciák a szakmai és vizsgakövetelmény szerint	Max.	Elért	
	Személyes kompetenciák	Pontosság	4	
		Kézügyesség	3	
		Precizitás	3	
Összesen			10	
Mindösszesen			100	

.....
dátum

.....
aláírás

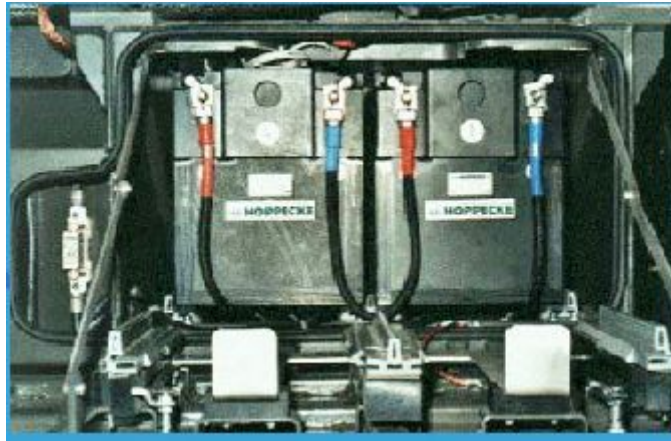
C

Vizsgarészhez rendelt követelménymodul azonosítója, megnevezése:
0629-06 Mozdónyszerelési feladatok
Vizsgarészhez rendelt vizsgafeladat megnevezése:
1. vizsgafeladat
Mozdony műszaki állapotfelmérésének lépései

11. Vontatási telepi akkumulátor vizsgálata alkalmával azt tapasztalta, hogy az akkumulátor töltöttsége nem megfelelő. Keresse meg a hiba okát!

Információtartalom vázlat

- Az akkumulátorok (feladatai, fajtái, működésük, igénybevételei, töltése)
- Az akkumulátortöltők szerkezeti kialakításai, hibalehetőségei
- Vontatási telepi vizsgálatok és járműjavítói javítások
- A vizsgálatok és javítások alkalmával előforduló balesetveszélyek és az ellenük való védekezés



Vizsgarészhez rendelt követelménymodul azonosítója, megnevezése:

0629-06 Mozdónyszerelési feladatok

Vizsgarészhez rendelt vizsgafeladat megnevezése:

1. vizsgafeladat

Mozdony műszaki állapotfelmérésének lépései

A vizgázó neve:.....

Értékelő lap

11. Vontatási telepi akkumulátor vizsgálata alkalmával azt tapasztalta, hogy az akkumulátor töltöttsége nem megfelelő. Keresse meg a hiba okát!

Típus	Feladatprofil alkalmazása a szakmai és vizsgakövetelmény szerint	Az információtartalom vázlata alapján	Pontszámok	
			Max.	Elért
-	Ellenőrzi és szükség esetén javítja a főgenerátort (fődinamót) és segédberendezéseit	Az akkumulátorok (feladatai, fajtái, működésük, igénybevételei, töltése)	20	
		Az akkumulátortöltők szerkezeti kialakításai, hibalehetőségei	20	
		Vontatási telepi vizsgálatok és járműjavítói javítások	20	
		A vizsgálatok és javítások alkalmával előforduló balesetveszélyek és az ellenük való védekezés	20	
Összesen			80	
Szint	Szakmai készségek a szakmai és vizsgakövetelmény szerint	Max.	Elért	
5	Járműszerkezeti rajzok olvasása, értelmezése	5		
3	Járműszerkezeti rajzok készítése	5		
Összesen			10	
	Egyéb kompetenciák a szakmai és vizsgakövetelmény szerint	Max.	Elért	
	Személyes kompetenciák	Pontosság	4	
		Kézügyesség	3	
		Precizitás	3	
Összesen			10	
Mindösszesen			100	

.....
dátum

.....
aláírás

Vizsgarészhez rendelt követelménymodul azonosítója, megnevezése:

0629-06 Mozdónyszerelési feladatok

Vizsgarészhez rendelt vizsgafeladat megnevezése:

1. vizsgafeladat

Mozdony műszaki állapotfelmérésének lépései

A vizsgázó neve:.....

Értékelő lap

12. Munkahelyi átképzés során tartson előadást kollégáinak a mozdonyokon lévő vonatbefolyásoló és éberségi berendezésekről!

Típus	Szakmai ismeretek alkalmazása a szakmai és vizsgakövetelmény szerint	Az információtartalom vázlata alapján	Pontszámok	
			Max.	Elért
Ellenőrzi és szükség esetén javítja az éberségi, illetve EÉVB-berendezés pneumatikus egységeit		Feladatuk	20	
		Működésük	20	
		Szerepük a vasúti balesetek értékelésében	20	
		A vizsgálatuk és javításuk alkalmával előforduló balesetveszélyek és az ellenük való védekezés	20	
Összesen			80	
Szint	Szakmai készségek a szakmai és vizsgakövetelmény szerint	Max.	Elért	
5	Járműszerkezeti rajzok olvasása, értelmezése	5		
3	Járműszerkezeti rajzok készítése	5		
Összesen			10	
	Egyéb kompetenciák a szakmai és vizsgakövetelmény szerint		Max.	Elért
	Személyes kompetenciák	Pontosság	4	
		Kézügyesség	3	
		Precizitás	3	
Összesen			10	
Mindösszesen			100	

.....
dátum

.....
aláírás

C

Vizsgarészhez rendelt követelménymodul azonosítója, megnevezése:

0629-06 Mozdónyszerelési feladatok

Vizsgarészhez rendelt vizsgafeladat megnevezése:

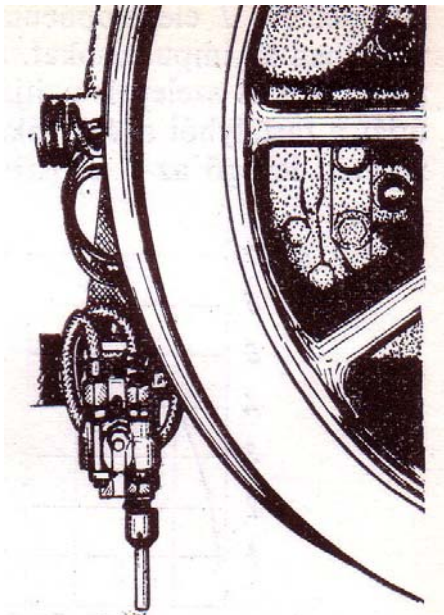
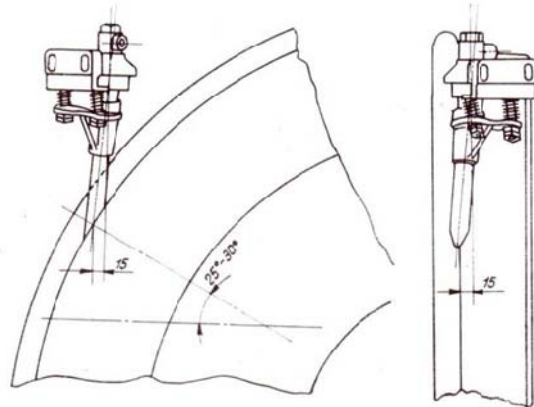
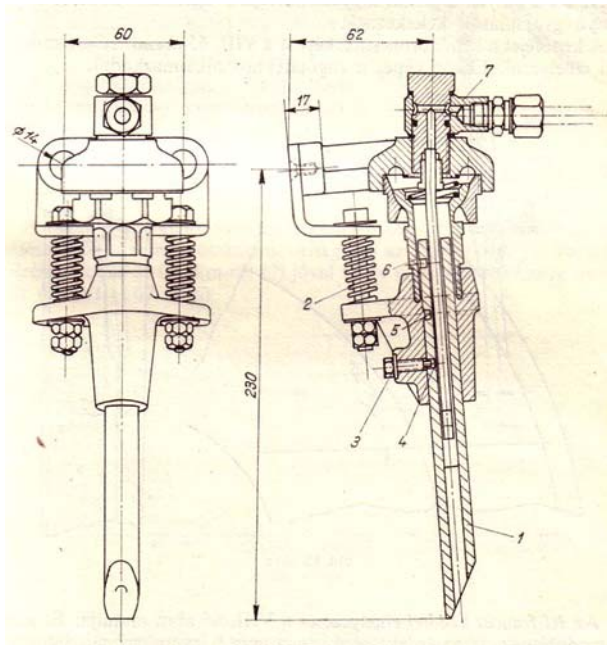
1. vizsgafeladat

Mozdony műszaki állapotfelmérésének lépései

13. Mindennapos munka végzése közben azt tapasztalja, hogy a mozdonyok kerékpár futófelületei túlságosan gyorsan kopnak. Tegyen javaslatot a műszaki megoldásra, mely során ez a jelenség megszűnik vagy legalábbis jelentősen csökken!

Információtartalom vázlatja

- A kerékpár futófelületének kopása
- A nyomkarimakenő berendezés működése
- A nyomkarimakenő berendezés szerkezete
- Vizsgálata, javítása



C

Vizsgarészhez rendelt követelménymodul azonosítója, megnevezése:

0629-06 Mozdónyszerelési feladatok

Vizsgarészhez rendelt vizsgafeladat megnevezése:

1. vizsgafeladat

Mozdony műszaki állapotfelmérésének lépései

A vizsgázó neve:.....

Értékelő lap

- 13. Mindennapos munka végzése közben azt tapasztalja, hogy a mozdonyok kerékpár futófelületei túlságosan gyorsan kopnak. Tegyen javaslatot a műszaki megoldásra, mely során ez a jelenség megszűnik vagy legalábbis jelentősen csökken!**

Típus	Szakmai ismeretek alkalmazása a szakmai és vizsgakövetelmény szerint	Az információtartalom vázlata alapján	Pontszámok	
			Max.	Elért
C	Felfüggesztő és erőátadó elemek	A kerékpár futófelületének kopása	20	
		A nyomkarimakenő berendezés működése	20	
		A nyomkarimakenő berendezés szerkezete	20	
		Vizsgálata, javítása	20	
Összesen			80	
Szint	Szakmai készségek a szakmai és vizsgakövetelmény szerint	Max.	Elért	
5	Járműszerkezeti rajzok olvasása, értelmezése	5		
3	Járműszerkezeti rajzok készítése	5		
Összesen			10	
	Egyéb kompetenciák a szakmai és vizsgakövetelmény szerint	Max.	Elért	
	Személyes kompetenciák	Pontosság	4	
		Kézügyesség	3	
		Precizitás	3	
Összesen			10	
Mindösszesen			100	

.....
dátum

.....
alíírás

Vizsgarészhez rendelt követelménymodul azonosítója, megnevezése:

0629-06 Mozdónyszerelési feladatok

Vizsgarészhez rendelt vizsgafeladat megnevezése:

1. vizsgafeladat

Mozdony műszaki állapotfelmérésének lépései

14. Őszi időszakban a mozdonyvezetők arra panaszkodnak, hogy nehezen tudnak a mozdonnyal elindulni. Hol és mit ellenőriz a mozdonyon, hogy ez a probléma megszűnjön?

Információtartalom vázlata

- A kerék és a sín közötti súrlódási tényező változásai
- A homokolás szerepe
- A homokoló berendezés szerkezete és működése
- A homokoló berendezés vizsgálata és javítása

Vizsgarészhez rendelt követelménymodul azonosítója, megnevezése:

0629-06 Mozdonyszerelési feladatok

Vizsgarészhez rendelt vizsgafeladat megnevezése:

1. vizsgafeladat

Mozdony műszaki állapotfelmérésének lépései

A vizsgázó neve:.....

Értékelő lap

14. Őszi időszakban a mozdonyvezetők arra panaszkodnak, hogy nehezen tudnak a mozdonyal elindulni. Hol és mit ellenőriz a mozdonyon, hogy ez a probléma megszűnjön?

Típus	Szakmai ismeretek alkalmazása a szakmai és vizsgakövetelmény szerint	Az információtartalom vázlata alapján	Pontszámok	
			Max.	Elért
C	Egyéb pneumatikus berendezések	A kerék és a sín közötti súrlódási tényező változásai	20	
		A homokolás szerepe	20	
		A homokoló berendezés szerkezete és működése	20	
		A homokoló berendezés vizsgálata és javítása	20	
Összesen			80	
Szint	Szakmai készségek a szakmai és vizsgakövetelmény szerint	Max.	Elért	
5	Járműszerkezeti rajzok olvasása, értelmezése	5		
3	Járműszerkezeti rajzok készítése	5		
Összesen			10	
	Egyéb kompetenciák a szakmai és vizsgakövetelmény szerint	Max.	Elért	
	Személyes kompetenciák	Pontosság	4	
		Kézügyesség	3	
		Precizitás	3	
Összesen			10	
Mindösszesen			100	

.....
dátum

.....
aláírás

Vizsgarészhez rendelt követelménymodul azonosítója, megnevezése:

0629-06 Mozdónyszerelési feladatok

Vizsgarészhez rendelt vizsgafeladat megnevezése:

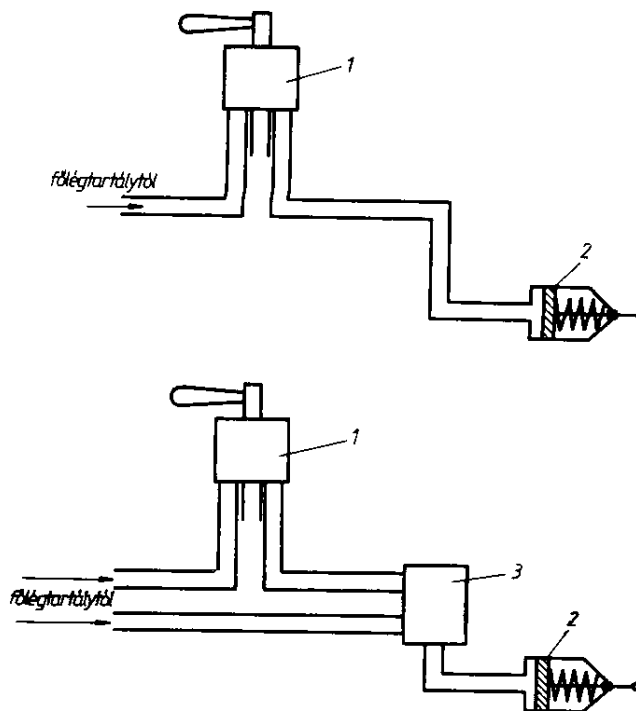
1. vizsgafeladat

Mozdony műszaki állapotfelmérésének lépései

15. Két tanuló azon vitázik, hogy van-e különbség a mozdony fékezése és a szerelvény fékezése között a mozdonyon lévő fékberendezések szempontjából. Döntse el Ön ezt a vitát!

Információtartalom vázlatja

- A Zbr 3.7 fékezőszelep és a Fe 115 kormány szelep (feladatai, működése igénybevételei)
- Szerkezeti kialakításai, hibalehetőségei
- Vontatási telepi vizsgálatok és járműjavítói javítások
- A vizsgálatok és javítások alkalmával előforduló balesetveszélyek és az ellenük való védekezés



Vizsgarészhez rendelt követelménymodul azonosítója, megnevezése:

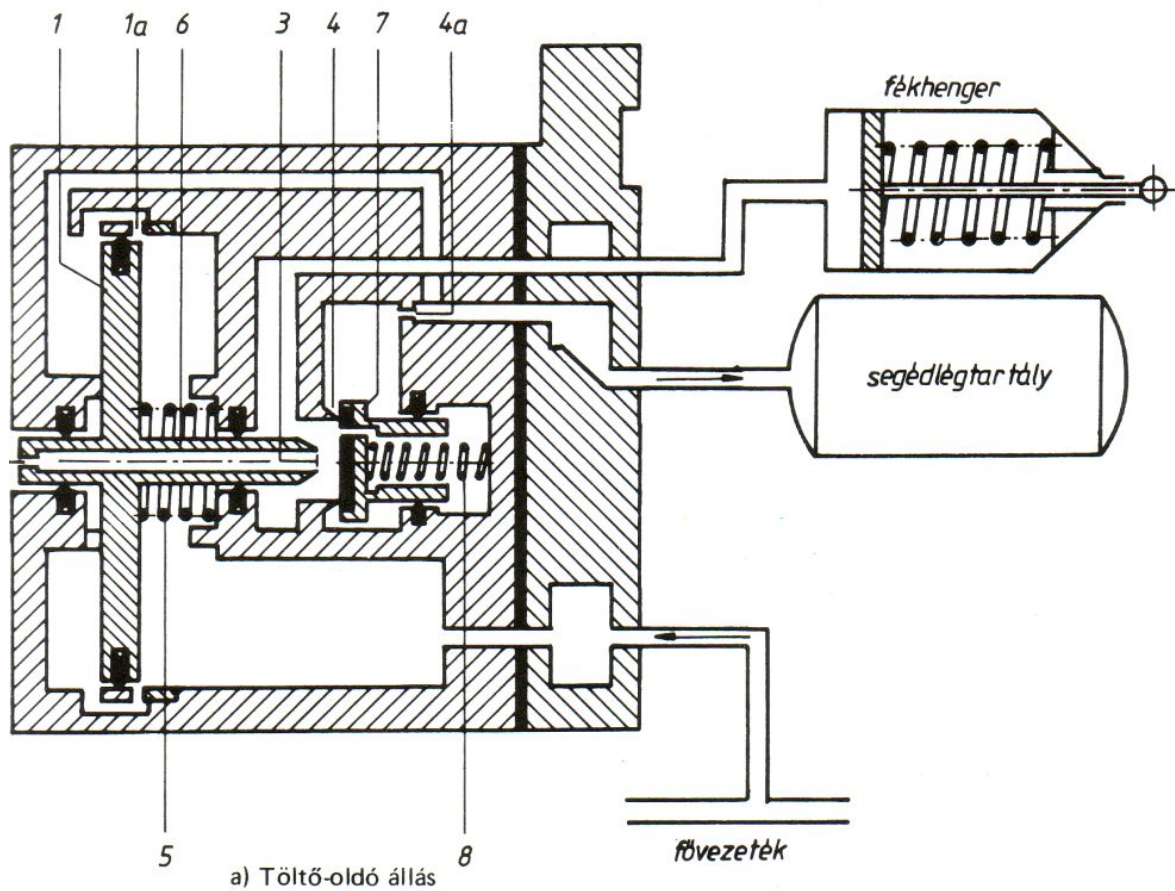
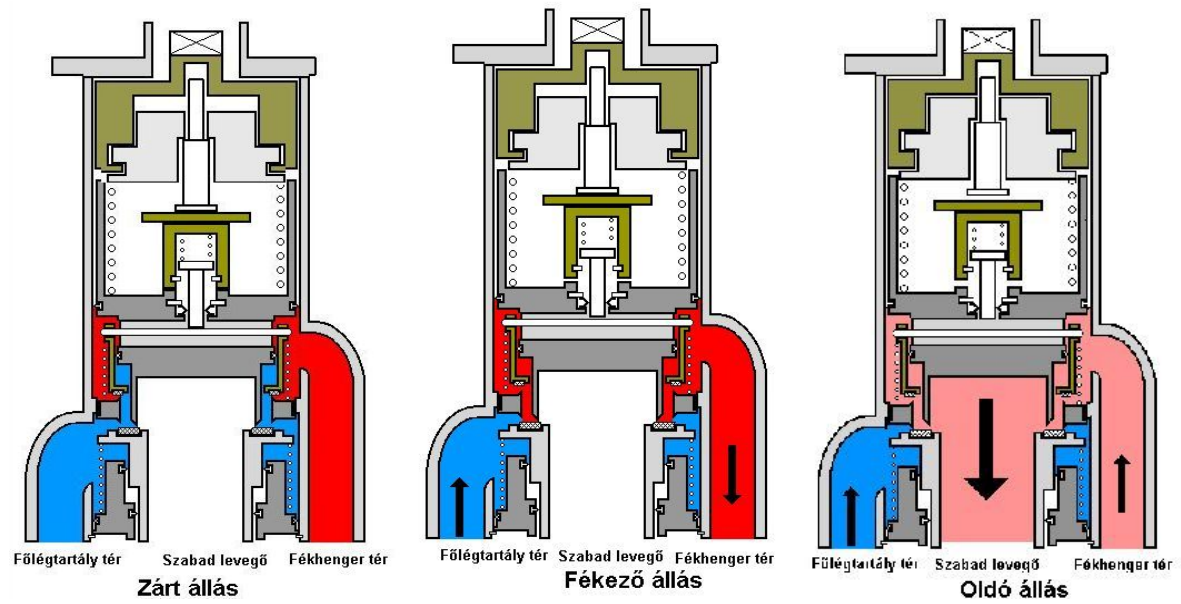
0629-06 Mozdónyszerelési feladatok

Vizsgarészhez rendelt vizsgafeladat megnevezése:

1. vizsgafeladat

Mozdony műszaki állapotfelmérésének lépései

15. folytatás



C

Vizsgarészhez rendelt követelménymodul azonosítója, megnevezése:

0629-06 Mozdónyszerelési feladatok

Vizsgarészhez rendelt vizsgafeladat megnevezése:

1. vizsgafeladat

Mozdony műszaki állapotfelmérésének lépései

A vizsgázó neve:.....

Értékelő lap

15. Két tanuló azon vitázik, hogy van-e különbség a mozdony fékezése és a szerelvény fékezése között a mozdonyon lévő fékberendezések szempontjából. Döntse el Ön ezt a vitát!

Típus	Szakmai ismeretek alkalmazása a szakmai és vizsgakövetelmény szerint	Az információtartalom vázlata alapján	Pontszámok	
			Max.	Elért
B	Pneumatikus szabályzó- és vezérlő egységek	A Zbr 3.7 fékezőszelep és a Fe 115 kormány szelep (feladatai, működése igénybevételei)	20	
		Szerkezeti kialakításai, hibalehetőségei	20	
		Vontatási telepi vizsgálatok és járműjavítói javítások	20	
		A vizsgálatok és javítások alkalmával előforduló balesetveszélyek és az ellenük való védekezés	20	
Összesen			80	
Szint	Szakmai készségek a szakmai és vizsgakövetelmény szerint	Max.	Elért	
5	Járműszerkezeti rajzok olvasása, értelmezése	5		
3	Járműszerkezeti rajzok készítése	5		
Összesen			10	
	Egyéb kompetenciák a szakmai és vizsgakövetelmény szerint	Max.	Elért	
	Személyes kompetenciák	Pontosság	4	
		Kézügyesség	3	
		Precizitás	3	
Összesen			10	
Mindösszesen			100	

.....
dátum

.....
aláírás

C

Vizsgarészhez rendelt követelménymodul azonosítója, megnevezése:

0629-06 Mozdónyszerelési feladatok

Vizsgarészhez rendelt vizsgafeladat megnevezése:

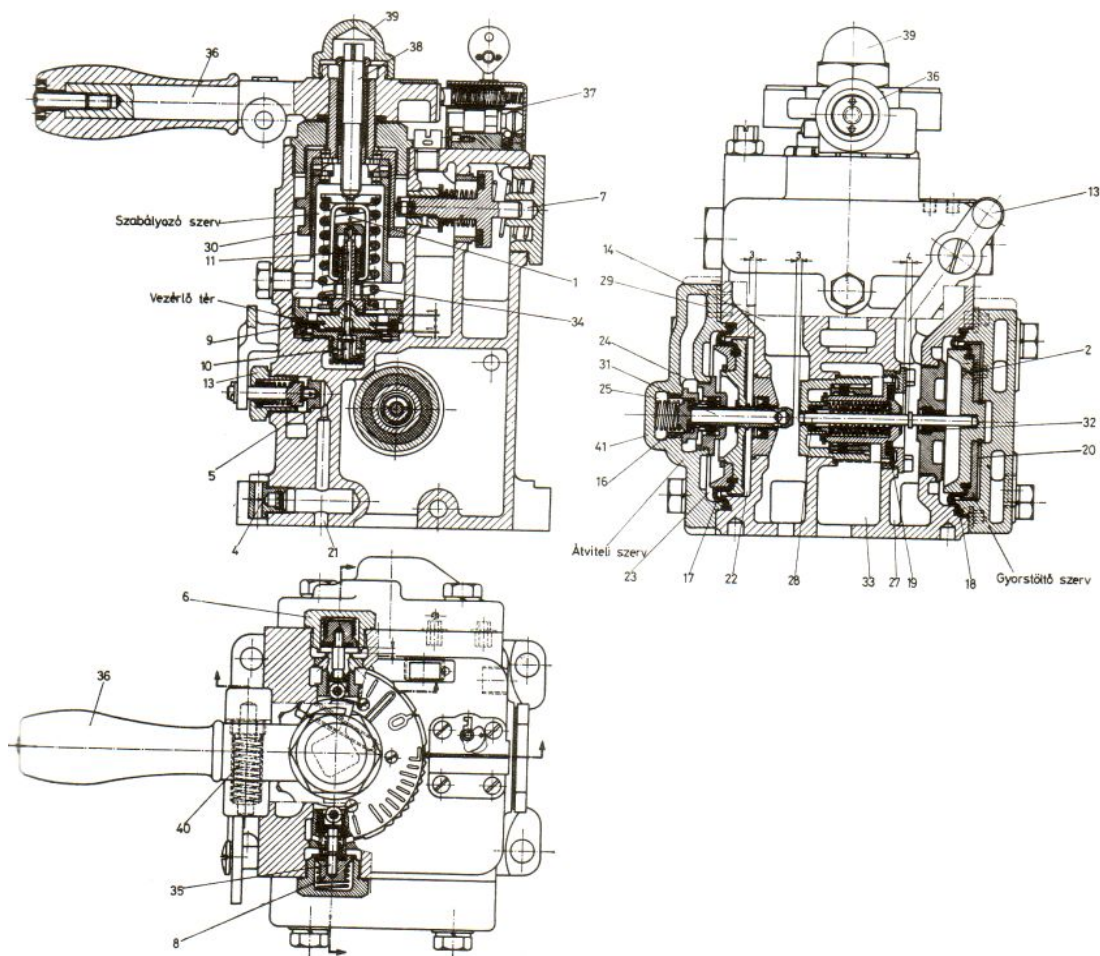
1. vizsgafeladat

Mozdony műszaki állapottfelmérésének lépései

16. Két tanuló azon vitázik, hogy van-e különbség a mozdony fékezése és a szerelvény fékezése között a mozdonyon lévő fékberendezések szempontjából. Döntse el Ön ezt a vitát!

Információtartalom vázlatja

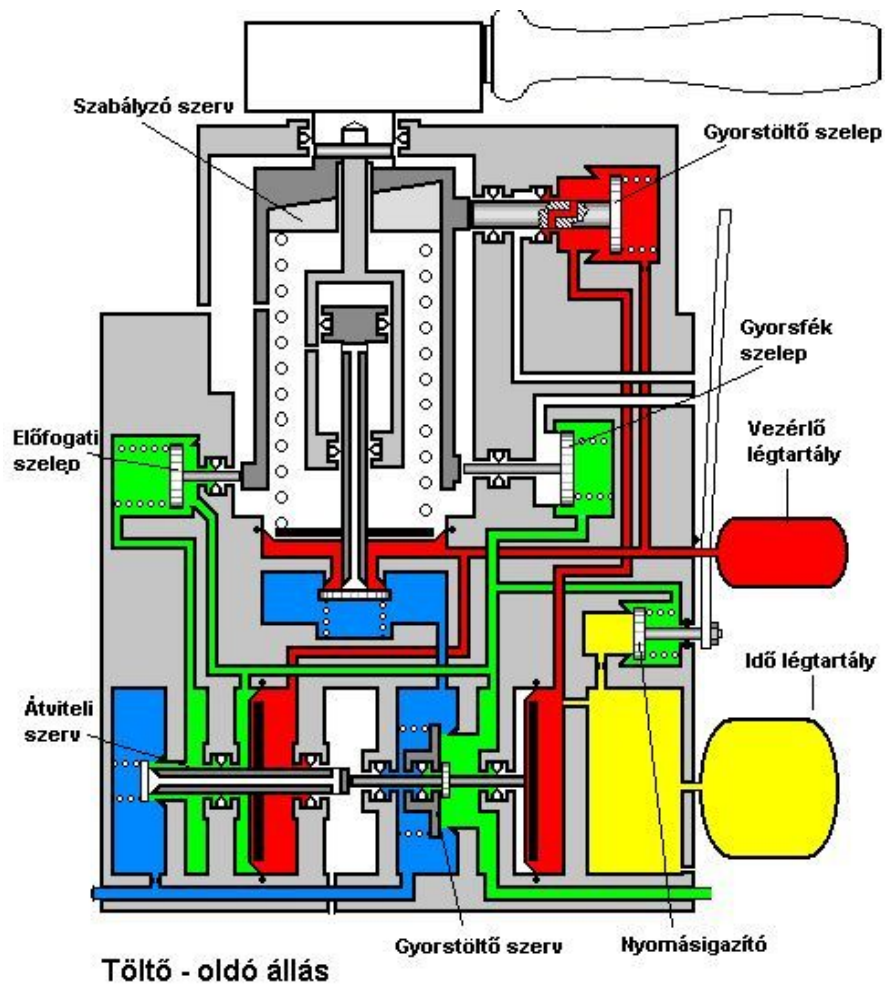
- A D2, D5 fékezőszelep (feladatai, működése igénybevételei)
- Szerkezeti kialakításai, hibalehetőségei
- Vontatási telepi vizsgálatok és járműjavítói javítások
- A vizsgálatok és javítások alkalmával előforduló balesetveszélyek és az ellenük való védekezés



C

Vizsgálóhoz rendelt követelménymodul azonosítója, megnevezése:
0629-06 Mozdónyszerelési feladatok
Vizsgálóhoz rendelt vizsgafeladat megnevezése:
1. vizsgafeladat
Mozdony műszaki állapotfelmérésének lépései

16. folytatás



Vizsgarészhez rendelt követelménymodul azonosítója, megnevezése:

0629-06 Mozdónyszerelési feladatok

Vizsgarészhez rendelt vizsgafeladat megnevezése:

1. vizsgafeladat

Mozdony műszaki állapotfelmérésének lépései

A vizsgázó neve:.....

Értékelő lap

16. Két tanuló azon vitázik, hogy van-e különbség a mozdony fékezése és a szerelvény fékezése között a mozdonyon lévő fékberendezések szempontjából. Döntse el Ön ezt a vitát!

Típus	Szakmai ismeretek alkalmazása a szakmai és vizsgakövetelmény szerint	Az információtartalom vázlata alapján	Pontszámok	
			Max.	Elért
B	Pneumatikus szabályzó- és vezérlő egységek	A D2, D5 fékezőszelep (feladatai, működése igénybevételei)	20	
		Szerkezeti kialakításai, hibalehetőségei	20	
		Vontatási telepi vizsgálatok és járműjavítói javítások	20	
		A vizsgálatok és javítások alkalmával előforduló balesetveszélyek és az ellenük való védekezés	20	
Összesen			80	
Szint	Szakmai készségek a szakmai és vizsgakövetelmény szerint		Max.	Elért
5	Járműszerkezeti rajzok olvasása, értelmezése		5	
3	Járműszerkezeti rajzok készítése		5	
Összesen			10	
	Egyéb kompetenciák a szakmai és vizsgakövetelmény szerint		Max.	Elért
	Személyes kompetenciák	Pontosság	4	
		Kézügyesség	3	
		Precizitás	3	
Összesen			10	
Mindösszesen			100	

.....
dátum

.....
aláírás

C

Vizsgarészhez rendelt követelménymodul azonosítója, megnevezése:

0629-06 Mozdónyszerelési feladatok

Vizsgarészhez rendelt vizsgafeladat megnevezése:

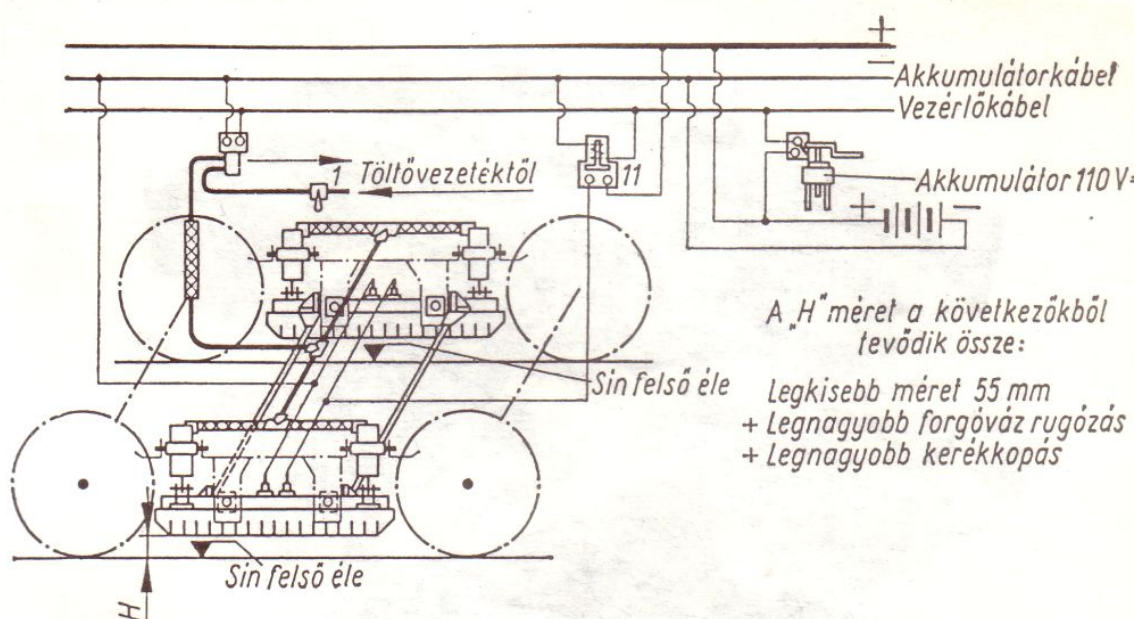
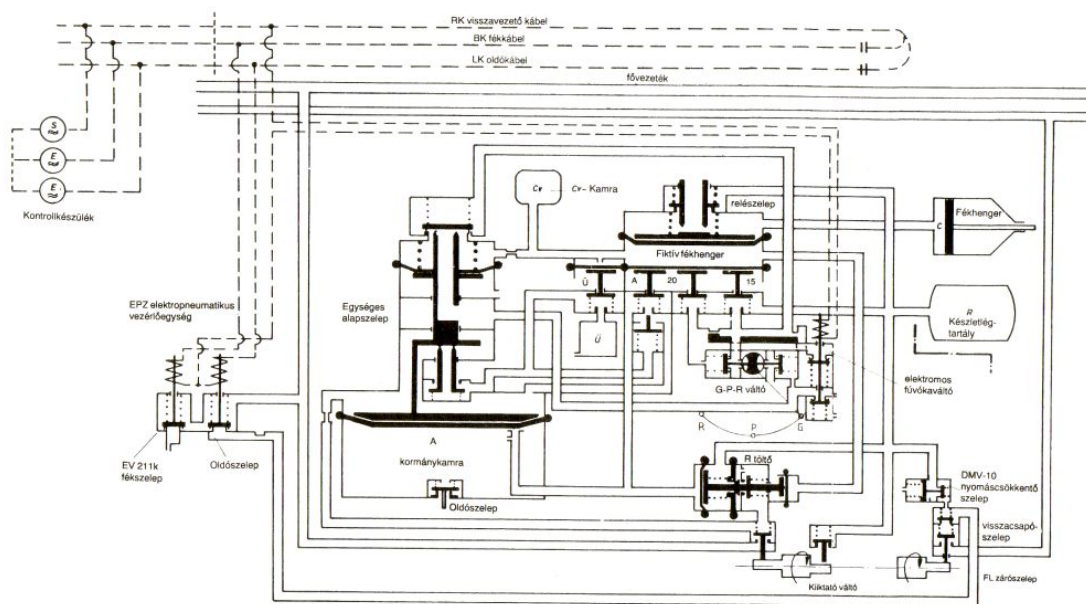
1. vizsgafeladat

Mozdony műszaki állapotfelmérésének lépései

17. A MÁV olyan modern mozdonyokat akar beszerezni, melyeken a korábbiaknál korszerűbb fékek találhatók. Pontosan milyen korszerű fékekről gondolkodnak?

Információtartalom vázlata

- Az elektro-pneumatikus és mágneses sínfékek (feladatai, működése igénybevételei)
- Szerkezeti kialakításai, hibalehetőségei
- Vontatási telepi vizsgálatok és járműjavítói javítások
- A vizsgálatok és javítások alkalmával előforduló balesetveszélyek és az ellenük való védekezés



C

Vizsgarészhez rendelt követelménymodul azonosítója, megnevezése:

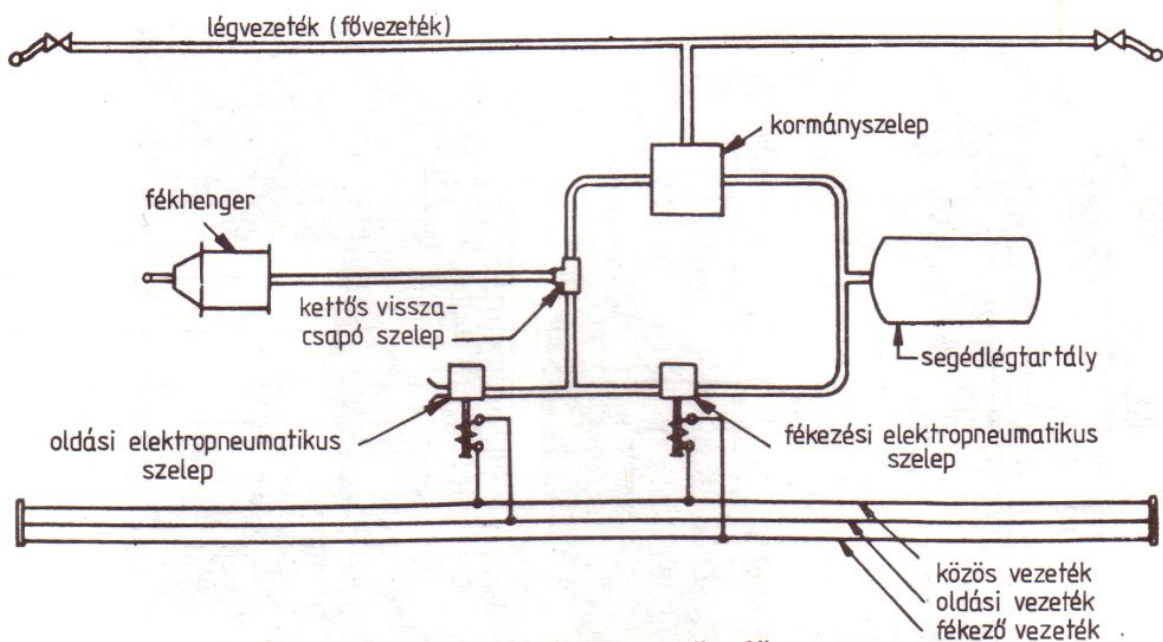
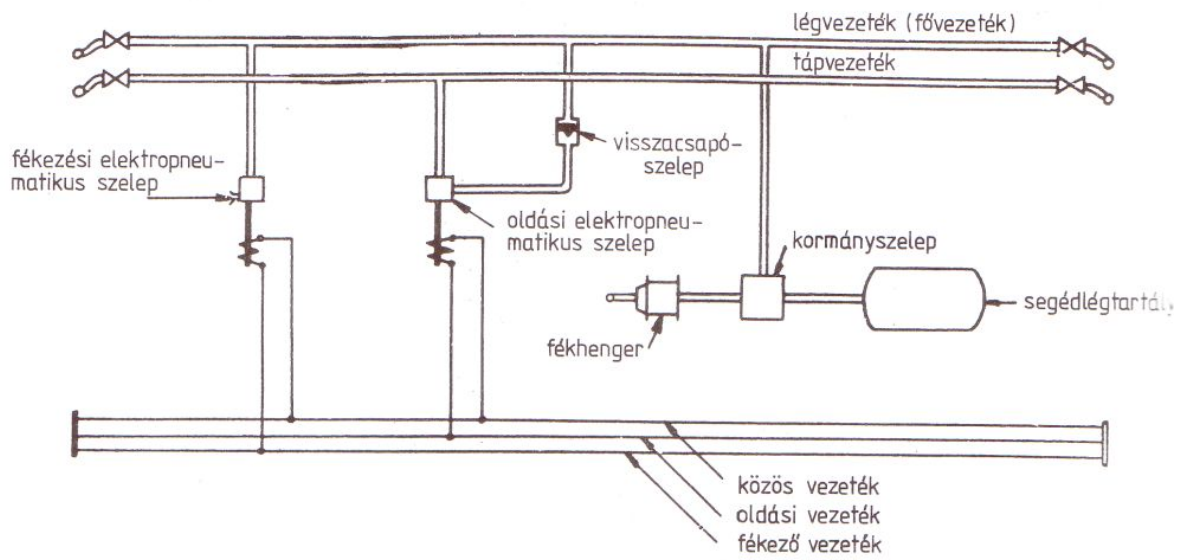
0629-06 Mozdónyszerelési feladatok

Vizsgarészhez rendelt vizsgafeladat megnevezése:

1. vizsgafeladat

Mozdony műszaki állapotfelmérésének lépései

17. folytatás



C

Vizsgarészhez rendelt követelménymodul azonosítója, megnevezése:

0629-06 Mozdónyszerelési feladatok

Vizsgarészhez rendelt vizsgafeladat megnevezése:

1. vizsgafeladat

Mozdony műszaki állapotfelmérésének lépései

A vizsgázó neve:.....

Értékelő lap

17. A MÁV olyan modern mozdonyokat akar beszerezni, melyeken a korábbiaknál korszerűbb fékek találhatók. Pontosan milyen korszerű fékekről gondolkodnak?

Típus	Szakmai ismeretek alkalmazása a szakmai és vizsgakövetelmény szerint	Az információtartalom vázlata alapján	Pontszámok	
			Max.	Elért
B	Pneumatikus szabályzó- és vezérlőegységek	Az elektro-pneumatikus és mágneses sínfékek (feladatai, működése igénybevételei)	20	
		Szerkezeti kialakításai, hibalehetőségei	20	
		Vontatási telepi vizsgálatok és járműjavítói javítások	20	
		A vizsgálatok és javítások alkalmával előforduló balesetveszélyek és az ellenük való védekezés	20	
Összesen			80	
Szint	Szakmai készségek a szakmai és vizsgakövetelmény szerint		Max.	Elért
5	Járműszerkezeti rajzok olvasása, értelmezése		5	
3	Járműszerkezeti rajzok készítése		5	
Összesen			10	
	Egyéb kompetenciák a szakmai és vizsgakövetelmény szerint		Max.	Elért
	Személyes kompetenciák	Pontosság	4	
		Kézügyesség	3	
		Precizitás	3	
Összesen			10	
Mindösszesen			100	

.....
dátum

.....
aláírás

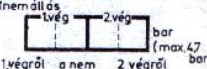
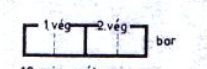
C

Vizgarészhez rendelt követelménymodul azonosítója, megnevezése:
 0629-06 Mozdonyserelési feladatok
 Vizgarészhez rendelt vizsgafeladat megnevezése:
 1. vizsgafeladat
 Mozdony műszaki állapotfelmérésének lépései

18. Elkészült a mozdony. Ellenőrizze le sűrített levegős rendszerét! Milyen eszközöket, berendezéseket használ?

Információtartalom vázlatja

- A mozdony sűrített levegős megtáplálása
- Légveszteség-vizsgálatok és eszközei
- A légveszteség mérése
- A vizsgálatok és javítások alkalmával előforduló balesetveszélyek és az ellenük való védekezés

1. Fékkezési jellemzők		Előírt	2. Teljes üzemi fékezés vizsgálata		3. Tömorségi vizsgálatok		4. Az önműködő fék fékkezési készsége	
GG	Pc t _r t _o	bar s s	HL= 5 bar TELJES ÜZEMI FÉKÉZÉS HL= 3,5 bar		Fő- lég- tar- tály	Kezdő nyomás 5 min múlva	Max. megengedett 2,9 bar	Fékezés: 1 fokozat üzemi fékállásban P vonalmenetben
G	Pc t _r t _o	bar s s	s múlva. Előírt 6...8 s Megjegyzés: D2-D12 szelepeknél egyező vizsgálót		Fő- ve- ze- lők	Kezdő nyomás 5 min múlva	0,7 bar 0,2 bar 0,3 bar	HL =  Ekkor 1 végéről a nem meglévő felől kell húzni A fékhengerek látképe fékműmérésnél 120 üzemben: 80mm
P	Pc t _r t _o	bar s s	5. Készüléküzemi fékezés vizsgálata Fékezés: Billentyű kezeléssel		A fékhengerek feltöltése nem lehet szakaszos	Kezdő nyomás 5 min múlva	0,5 bar	7. A féküzemelési tesztvizsgálata Kormányseleppel kiiktatva A féküzemelési tesztvizsgálata kiiktatva gyorsfékállásból gyorsan középállásba kell helyezni
R	Pc t _r t _o	bar s s	6. Féküzemelési tesztvizsgálata HL= 6,5 bar nyomásigazítással menet-állásban HL= 2 bar		D2	Kezdő nyomás 5 min múlva	0,5 bar	HL =  10 min. múlva max. 1 bar nyomásváltozás lehet.
R	Pc t _r t _o	bar s s	8. Egyszerű kormányseleppel tömorség: P vonalmenetben Önműködő fékkezéssel 5 min múlva a max. fékhengernyomás 2/3-ra beállítva		D12	Kezdő nyomás 5 min múlva	0,5 bar	Megjegyzés: 100 ¹⁵ mm-es fékhengerlátkétnél a kézitékerek 9 fordulata után a fék tuskó és látkerek közötti hézag 0 V4,5,6 javításon kívüli esetekben csak az 1,2,3,4,6,7,8,11, 14 rovatokat kell kitölteni.
Kie- gész- ítő- fék	Pc t _r t _o	bar s s	9. Nyomásigazítás vizsgálata		10. A légsűrítő (Sauter) nyomásérő vizsgálata		11. Az áramlásjelzők vizsgálata	
D2	Pc t _r t _o	bar perc perc perc	Kis sűrítő Mért Helyesbített Előírt 6,0 bar		Nagy sűrítő Mért Helyesbített Előírt 10 bar		Fékezés: menetállásban Légsűrítő üzemből HB=10 bar	
D12	Pc t _r t _o	bar perc perc	13. A légsűrítők teljesítményvizsgálata		14. A biztonsági szelepek ellenőrzése		15. Egyéb pneumatikus szerkezetek vizsgálata	
D2	Pc t _r t _o	bar perc perc	Kis sűrítő A 60 l-es tartály (Dr1 állványon) töltési ideje 0...5,5 bar Max. megeng. 380 s		Főlégtartály biztonsági szelepek Nyit Zár		A FŐVEZETÉK A VIZSGÁLAT 6 év-nél lehet régebbi dátuma Kürtök Ablaktörés elleni vizsgálatok	
D12	Pc t _r t _o	bar perc perc	Nagy sűrítő HB=0-ról HB=10 bar-ra a töltési idő Max. megeng. 390 s Töltődik a 2 db 600 l-es a 2 db 100 l-es a 2 db 60 l-es tartály A féküzemelési tesztvizsgálata		A biztonsági szelep működésbe lép: 10,4...10,6 bar-nál A főlégtartályban működő biztonsági szelep mellett max. 11,5 bar feléphet A biztonsági szelep legkisebb zárónyomása 9,5 bar		16. A villamos oldóselepek vizsgálata ÖNMŰKÖDŐ FÉKEL → GYORSFÉK Az oldópédál működésére a fék felold nem old fel TELJES ÜZEMI FÉK → OLDÁS PEDÁLLAL a fék felold nem old fel	

C

Vizsgarészhez rendelt követelménymodul azonosítója, megnevezése:

0629-06 Mozdónyszerelési feladatok

Vizsgarészhez rendelt vizsgafeladat megnevezése:

1. vizsgafeladat

Mozdony műszaki állapotfelmérésének lépései

A vizsgázó neve:.....

Értékelő lap

18. Elkészült a mozdony. Ellenőrizze le sűrített levegős rendszerét! Milyen eszközöket, berendezéseket használ?

Típus	Szakmai ismeretek alkalmazása a szakmai és vizsgakövetelmény szerint	Az információtartalom vázlata alapján	Pontszámok	
			Max.	Elért
B	Pneumatikus szabályzó- és vezérlő egységek	A mozdony sűrített levegős megtáplálása	20	
		Légveszteség-vizsgálatok és eszközei	20	
		A légveszteség mérése	20	
		A vizsgálatok és javítások alkalmával előforduló balesetveszélyek és az ellenük való védekezés	20	
Szint	Szakmai készségek a szakmai és vizsgakövetelmény szerint	80		
5	Járműszerkezeti rajzok olvasása, értelmezése	5		
3	Járműszerkezeti rajzok készítése	5		
Összesen		10		
	Egyéb kompetenciák a szakmai és vizsgakövetelmény szerint	Max.	Elért	
	Személyes kompetenciák	Pontosság	4	
		Kézügyesség	3	
		Precizitás	3	
Összesen		10		
Mindösszesen		100		

.....
dátum

.....
aláírás

C

Vizsgarészhez rendelt követelménymodul azonosítója, megnevezése:

0629-06 Mozdónyszerelési feladatok

Vizsgarészhez rendelt vizsgafeladat megnevezése:

1. vizsgafeladat

Mozdony műszaki állapotfelmérésének lépései

19. Hogyan végzi el a mozdony fékpróbáját?

Információtartalom vázlata

- A kézfékes fékpróba
- A tömörségi vizsgálat és eszközei
- A légfékes fékpróba
- A vizsgálatok és javítások alkalmával előforduló balesetveszélyek és az ellenük való védekezés

Vizsgarészhez rendelt követelménymodul azonosítója, megnevezése:

0629-06 Mozdónyszerelési feladatok

Vizsgarészhez rendelt vizsgafeladat megnevezése:

1. vizsgafeladat

Mozdony műszaki állapotfelmérésének lépései

A vizsgázó neve:.....

Értékelő lap

19. Hogyan végzi el a mozdony fékpróbáját?

Típus	Szakmai ismeretek alkalmazása a szakmai és vizsgakövetelmény szerint	Az információtartalom vázlata alapján	Pontszámok	
			Max.	Elért
B	Pneumatikus szabályzó- és vezérlőegységek	A kézfékes fékpróba	20	
		A tömörségi vizsgálat és eszközei	20	
		A légfékes fékpróba	20	
		A vizsgálatok és javítások alkalmával előforduló balesetveszélyek és az ellenük való védekezés	20	
Összesen			80	
Szint	Szakmai készségek a szakmai és vizsgakövetelmény szerint	Max.	Elért	
5	Járműszerkezeti rajzok olvasása, értelmezése	5		
3	Járműszerkezeti rajzok készítése	5		
Összesen			10	
	Egyéb kompetenciák a szakmai és vizsgakövetelmény szerint	Max.	Elért	
	Személyes kompetenciák	Pontosság	4	
		Kézügyesség	3	
		Precizitás	3	
Összesen			10	
Mindösszesen			100	

.....
dátum

.....
alíírás

Vizsgarészhez rendelt követelménymodul azonosítója, megnevezése:

0629-06 Mozdónyszerelési feladatok

Vizsgarészhez rendelt vizsgafeladat megnevezése:

1. vizsgafeladat

Mozdony műszaki állapotfelmérésének lépései

20. Ön vontatási telepen dolgozik. Az Önhöz beosztott tanulónak magyarázza el, miért fontosak a dízel- és a villamos mozdonyokon végrehajtott diagnosztikai vizsgálatok, milyen hatásuk van a mozdonyok karbantartási rendszerére!

Információtartalom vázlata

- A műszaki diagnosztika elve
- A műszaki diagnosztika helye a karbantartási ciklusrendben
- A dízel- és villamos mozdonyok diagnosztikai mérései
- A dízel- és villamos mozdonyok diagnosztikai mérései során alkalmazott munkavédelmi- és balesetelhárítási szabályok

Vizsgarészhez rendelt követelménymodul azonosítója, megnevezése:

0629-06 Mozdónyszerelési feladatok

Vizsgarészhez rendelt vizsgafeladat megnevezése:

1. vizsgafeladat

Mozdony műszaki állapotfelmérésének lépései

A vizsgázó neve:.....

Értékelő lap

- 20. Ön vontatási telepen dolgozik. Az Önhöz beosztott tanulónak magyarázza el, miért fontosak a dízel és a villamos mozdonyokon végrehajtott diagnosztikai vizsgálatok, milyen hatásuk van a mozdonyok karbantartási rendszerére!**

Típus	Feladatprofil alkalmazása a szakmai és vizsgakövetelmény szerint	Az információtartalom vázlata alapján	Pontszámok	
			Max.	Elért
-	Ellenőrzi és szükség esetén javítja, cseréli a működtető (EP-, EH-szelepek stb.) elemeket	A műszaki diagnosztika elve	20	
		A műszaki diagnosztika helye a karbantartási ciklusrendben	20	
		A dízel- és villamos mozdonyok diagnosztikai mérései	20	
		A dízel- és villamos mozdonyok diagnosztikai mérései során alkalmazott munkavédelmi- és balesetelhárítási szabályok	20	
Összesen			80	
Szint	Szakmai készségek a szakmai és vizsgakövetelmény szerint	Max.	Elért	
5	Járműszerkezeti rajzok olvasása, értelmezése	5		
3	Járműszerkezeti rajzok készítése	5		
Összesen			10	
	Egyéb kompetenciák a szakmai és vizsgakövetelmény szerint	Max.	Elért	
	Személyes kompetenciák	Pontosság	4	
		Kézügyesség	3	
		Precizitás	3	
Összesen			10	
Mindösszesen			100	

.....
dátum

.....
aláírás

C