

A tétel a 29/2016. (VIII. 26.) NGM rendelet által módosított 27/2012. (VIII. 27.) NGM rendelet ben foglalt szakmai és vizsgakövetelmény alapján készült.

Szakképesítés azonosítószáma és megnevezése:

55 582 02	Műemlékfenntartó technikus
-----------	----------------------------

Tájékoztató

A vizsgázó az első lapra írja fel a nevét!

Ha a vizsgafeladat kidolgozásához több lapot használ fel, a nevét valamennyi lapon fel kell tüntetnie, és a lapokat sorszámmal el kell látnia.

Használható segédeszköz:

- körző, vonalzó (léptékvonalzó, derékszögű vonalzó, fejes vonalzó)
- a számításokhoz kizárólag számológép használható

A szerkesztési feladat megoldásához a vizsgáztató bélyegzőjével ellátott 1 db A/4-es méretű rajzlap szükséges.

Értékelési skála:

81 – 100 pont	5 (jeles)
71 – 80 pont	4 (jó)
61 – 70 pont	3 (közepes)
51 – 60 pont	2 (elégséges)
0 – 50 pont	1 (elégtelen)

A javítási-értékelési útmutatótól eltérő, de szakmailag helyes megoldásokat is el kell fogadni.

A vizsgafeladat értékelési súlyaránya: 30%.

1. feladat

Összesen: 15 pont

Nevezze meg az alábbi ábrákon látható épületet! Határozza meg a művészettörténeti korszakot, amelyben épült!

Jellemezze az épület homlokzatát, sorolja fel a kép alapján a jellemző stílusjegyeit!



Az épület megnevezése: 2 pont

.....

Művészettörténeti korszak: 3 pont

.....

Jellemzés: 10 pont

.....
.....
.....
.....
.....
.....
.....
.....
.....
.....
.....
.....
.....
.....
.....

2. feladat

Összesen: 10 pont

Írja be a táblázatba az alakhú épületfelmérés megnevezéseit és adja meg a hozzájuk rendelt méretarányrendszereket!

Felmérésfajták:	Méretarányok:

3. feladat

Összesen: 15 pont

Az 1. számú melléklet felső képen egy műemléki épület látható.

a) Mutassa be a történeti korra jellemző építéstechnológiát!

9 pont

.....

.....

.....

.....

.....

.....

.....

.....

.....

.....

.....

.....

.....

.....

.....

.....

.....

.....

.....

.....

.....

.....

.....

b) Jellemezze a képen látható technológiát!

6 pont

.....

.....

.....

.....

.....

.....

.....

.....

.....

.....

.....

.....

.....

.....

.....

.....

.....

.....

.....

.....

.....

.....

1. számú melléklet

3. feladathoz fotóillusztráció:



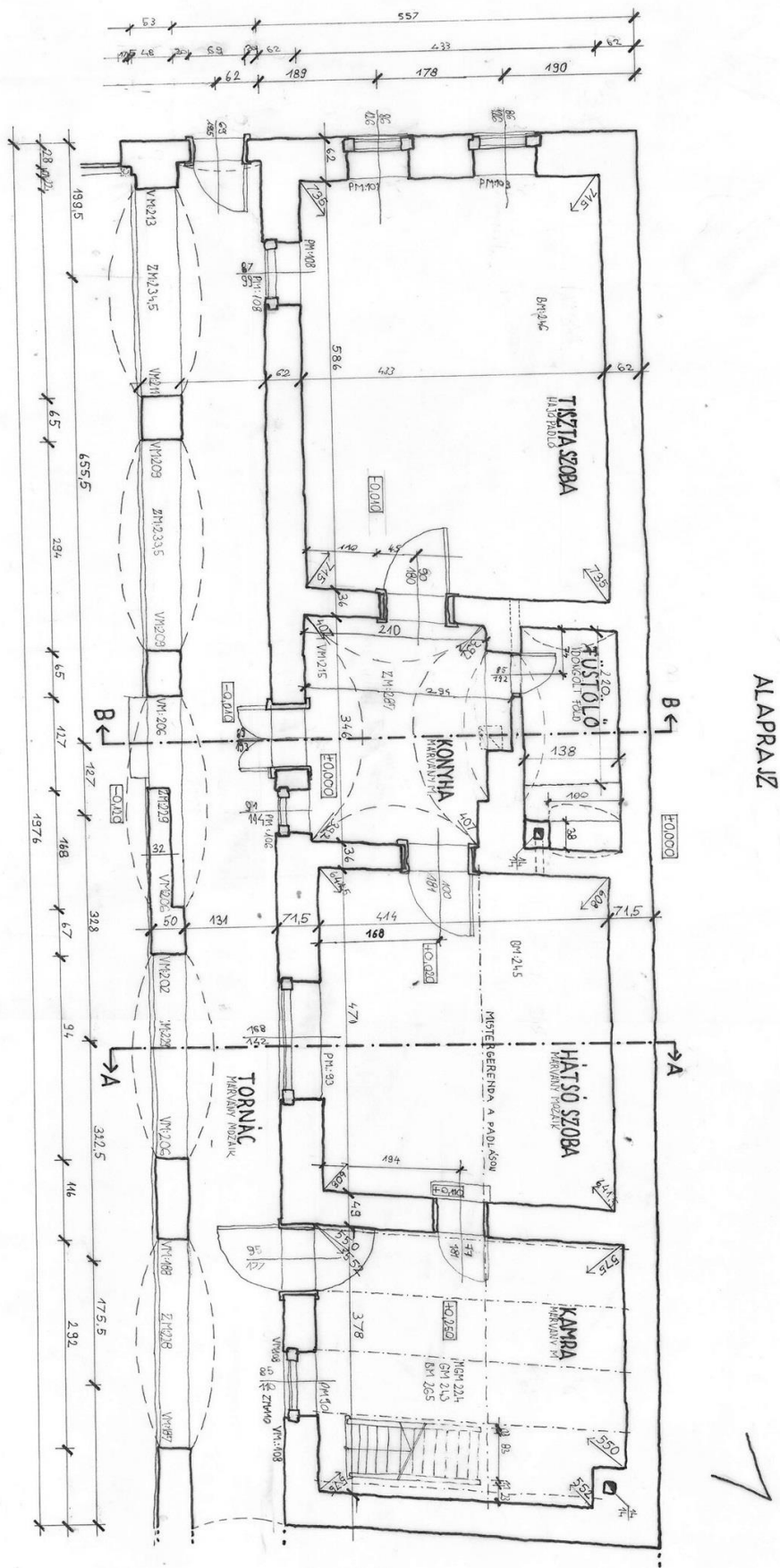
Fotó: Horvát Csaba Lajos.2018.04.18. Pilisszántó

5. feladathoz fotóillusztráció:



Fotó: Horvát Csaba Lajos.2018.04.18. Pilisszántó

2. számú melléklet
Alaprajz



3. számú melléklet

B-B metszet

B-B METSZET M1:50

