

A tétel a 12/2013. (III. 28.) NGM rendelettel módosított 27/2012. (VIII. 27.) NGM rendeletben és a 4/2015. (II. 19.) NGM rendelettel módosított 27/2012. (VIII. 27.) NGM rendeletben foglalt szakmai és vizsgakövetelménye alapján készült.

Szakképesítés azonosítószáma és megnevezése:

54 582 03	Magasépítő technikus
-----------	----------------------

### Tájékoztató

A vizsgázó az első lapra írja fel a nevét!

Ha a vizsgafeladat kidolgozásához több lapot használ fel, a nevét valamennyi lapon fel kell tüntetnie, és a lapokat sorszámmal el kell látnia.

### Használható segédeszköz:

- ceruza, kék színű toll
- számológép
- vonalzó, párhuzamvonalzó, körző

### Értékelési skála:

<b>81 – 100 pont</b>	<b>5 (jeles)</b>
<b>71 – 80 pont</b>	<b>4 (jó)</b>
<b>61 – 70 pont</b>	<b>3 (közepes)</b>
<b>51 – 60 pont</b>	<b>2 (elégéséges)</b>
<b>0 – 50 pont</b>	<b>1 (elégtelen)</b>

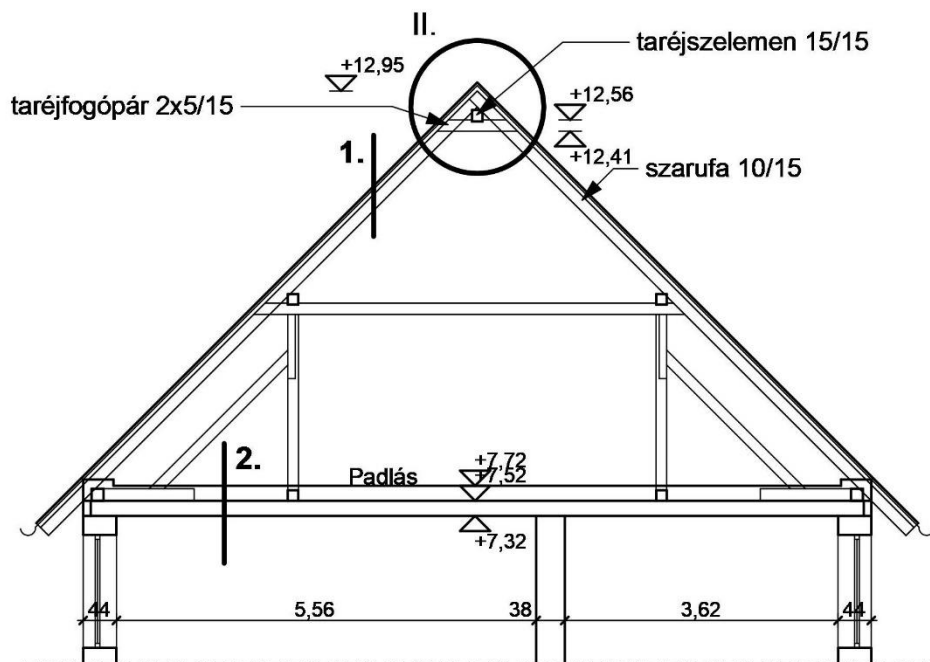
A javítási-értékelési útmutatótól eltérő helyes megoldásokat is el kell fogadni.

A vizsgafeladat értékelési súlyaránya: 15%.

**1. feladat****Összesen: 40 pont**

**Készítse el a megadott metszet II. jelű csomóponti rajzát kiviteli terv szinten, M = 1:10 léptékben!**

- A tetőszerkezet kétszeresen kiszellőztetett megoldással készül.
- Az itt nem részletezett méreteket, anyagokat szabadon (a szakmai előírásoknak megfelelően) felveheti.

**1. Tető rétegrend**

Tetőcserép	
Lécezés	30/50 mm
Ellenléc	30/50 mm
Tetőfólia	1.rtg.
Szarufa	10/15 cm

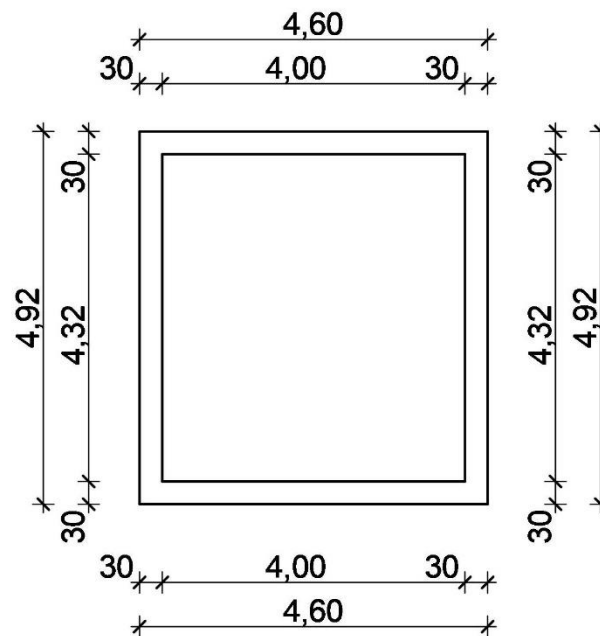
**2. Padlásfödém rétegrend**

Légzáró fólia	1.rtg.
Ásványgyapot hőszigetelés	20 cm
Párazáró fólia	1.rtg.
Monolit VB. födém	20 cm
Glettelés, festés	

**1. feladat kidolgozása:**

**2. feladat****Összesen: 30 pont****Készítsen födémgerenda-kiosztási tervet a megadott terv szerint, M = 1:50 léptékben!**

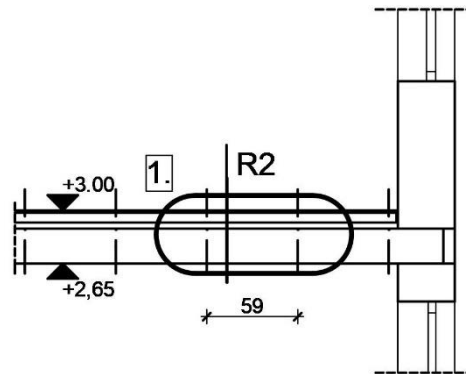
- A födém PTH (Porotherm) gerendákból és PTH 60/17 bélétestekből épül (gerendák tengelytávolsága 60 cm). A gerendákat duplázza!
- Jelölje a teherhordási irányt, a szükséges keresztbordákat!
- A gerendákat tengelyvonalával jelölje!
- Méretezze be és lássa el feliratokkal a tervet!

**FÖDÉM KONTÚR M 1: 100**

**2. feladat kidolgozása:**

**3. feladat****Összesen: 30 pont**

**Készítse el a megadott metszet 1. jelű közbenső födémcsomópont rajzát kiviteli terv szinten,  $M = 1:10$  léptékben!**



**Metszet M 1:50**

- A födém Leier Mesterfödém gerenda és EB 60/19 bélétestekből épül 4 cm vastag felbetonnal, rajta 4 cm vastag lépéshangszigeteléssel és 6 cm vastag aljzatbetonnal.
- A födém egy épület közbenső szintjén található, burkolata kerámia, amely kiegyenlítő- és ragasztóréteggel együtt 2 cm vastagú.
- Írjon rétegrendet a közbenső födémről!
- Az itt nem részletezett méreteket, anyagokat szabadon (a szakmai előírásoknak megfelelően) felveheti.

**3. feladat kidolgozása:**