

A tétel a 29/2016. (VIII. 26.) NGM rendelet által módosított 27/2012. (VIII. 27.) NGM rendeletben és a 9/2018. (III. 28.) ITM rendelet által módosított 27/2012. (VIII. 27.) NGM rendeletben foglalt szakmai és vizsgakövetelménye alapján készült.

Szakképesítés azonosítószáma és megnevezése:

|           |     |
|-----------|-----|
| 34 582 01 | Ács |
|-----------|-----|

### Tájékoztató

A vizsgázó az első lapra írja fel a nevét!

Ha a vizsgafeladat kidolgozásához több lapot használ fel, a nevét valamennyi lapon fel kell tüntetnie, és a lapokat sorszámmal el kell látnia.

### Használható segédeszköz:

- rajzeszközök
- számológép

### Értékelési skála:

|                      |                      |
|----------------------|----------------------|
| <b>81 – 100 pont</b> | <b>5 (jeles)</b>     |
| <b>71 – 80 pont</b>  | <b>4 (jó)</b>        |
| <b>61 – 70 pont</b>  | <b>3 (közepes)</b>   |
| <b>51 – 60 pont</b>  | <b>2 (elégéses)</b>  |
| <b>0 – 50 pont</b>   | <b>1 (elégtelen)</b> |

A javítási-értékelési útmutatótól eltérő helyes megoldásokat is el kell fogadni.

A vizsgafeladat értékelési súlyaránya: **20%**.

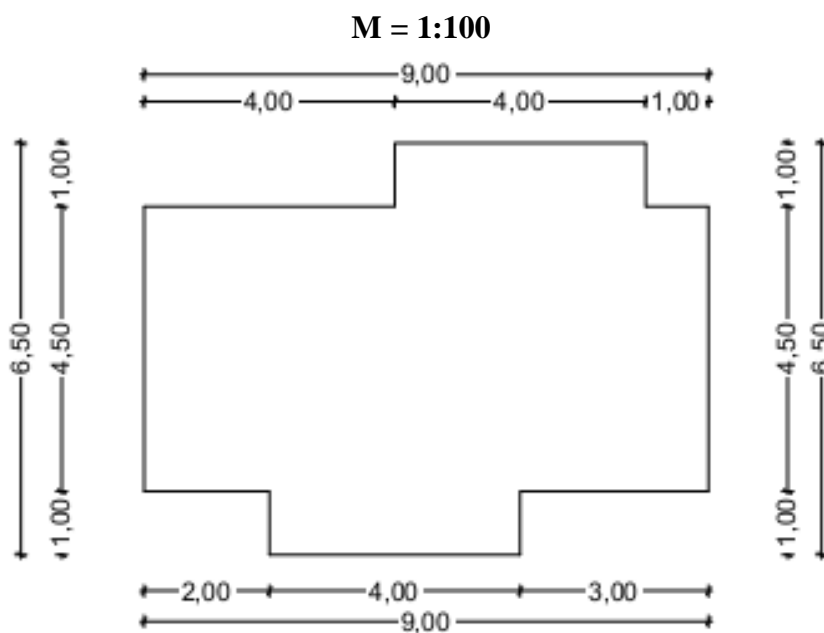
**1. feladat****Összesen: 15 pont**

Az alábbi rajzon egy összetett alaprajzú épület ereszvonálának körvonalát látja.  
Szerkessze meg az adott lakóépület fedéldomát  $45^\circ$ -os hajlásszöggel!

Adatok:

A tető kontyolt nyeregtető legyen, azonos hajlásszögű tetősíkok metszetéből!

A szerkesztést  $M = 1:100$  méretarányban készítse el ezen a lapon!



**Az első feladat megoldása:**

**2. feladat****Összesen: 30 pont****Adott egy fedélszerkezeti terv részlete (alaprjz, metszet).****A tervrészletet az 1. számú mellékletben találja.**Adatok:A nyeregtető hajlásszöge  $45^\circ$ . Az elemek hosszának megállapításánál egész méterekre felfelé kerekítsen!

A terven nem meghatározott elemek hosszát határozza meg, és ezt alkalmazza a mennyiség-számításnál!

Az alátétpalló fusson végig a fal mentén! A 4 db könyökfa hossza 1,5 m/db.

A kiválasztott fakereskedésben 1–8 m-ig lehet fűrészelt faárut rendelni azonos  $m^3$ -árért.**A) Nevezze meg az  $M = 1:50$  léptékű metszeten jellemző méreteivel megadott szerkezeti elemeket!**

9 pont

| sorszám | elem megnevezése: | elért pont |
|---------|-------------------|------------|
| 1.      |                   |            |
| 2.      |                   |            |
| 3.      |                   |            |
| 4.      |                   |            |
| 5.      |                   |            |
| 6.      |                   |            |
| 7.      |                   |            |
| 8.      |                   |            |
| 9.      |                   |            |

**B) A megadott táblázat kitöltésével határozza meg a fedélszerkezethez szükséges szerkezeti elemek nevét, méretét, mennyiségét, azaz készítse el a fakivonatot! A számolás során a táblázatban meghatározott tizedesjegyig számoljon!**

19 pont

| sorszám          | elem megnevezése | szélesség | magasság | hosszúság | 1 db<br>térfogata<br>4 tizedes-<br>jegyig | mért.-<br>egys. | db | összes<br>térfogat 3<br>tizedes-<br>jegyig | mért.-<br>egys. | elért<br>pont |
|------------------|------------------|-----------|----------|-----------|-------------------------------------------|-----------------|----|--------------------------------------------|-----------------|---------------|
| 1.               |                  |           |          |           |                                           | $m^3$           |    |                                            | $m^3$           |               |
| 2.               |                  |           |          |           |                                           | $m^3$           |    |                                            | $m^3$           |               |
| 3.               |                  |           |          |           |                                           | $m^3$           |    |                                            | $m^3$           |               |
| 4.               |                  |           |          |           |                                           | $m^3$           |    |                                            | $m^3$           |               |
| 5.               |                  |           |          |           |                                           | $m^3$           |    |                                            | $m^3$           |               |
| 6.               |                  |           |          |           |                                           | $m^3$           |    |                                            | $m^3$           |               |
| 7.               |                  |           |          |           |                                           | $m^3$           |    |                                            | $m^3$           |               |
| 8.               |                  |           |          |           |                                           | $m^3$           |    |                                            | $m^3$           |               |
| 9.               |                  |           |          |           |                                           | $m^3$           |    |                                            | $m^3$           |               |
| <b>ÖSSZESEN:</b> |                  |           |          |           |                                           |                 |    |                                            | $m^3$           |               |

**C) Számolja ki a metszetrajzon látható fogópár és taréjfogó pár hosszát!** 2 pont

**A fogópár hossza:** 1 pont

.....

**A taréjfogó pár hossza:** 1 pont

.....

### 3. feladat

**Összesen: 15 pont**

**A mellékelt űrlap kitöltésével írja meg a számlát a 2. feladatban kiszámított faanyag eladásáról!**

#### Adatok:

A számla legyen készpénzes, a faanyag ára áfa nélkül 62 000 Ft/m<sup>3</sup>, az áfa 27%.

Eladó neve: TETŐ Kft., címe: 6727 Szeged, Fa utca 11. szám, adóazonosító 12345678-2-22.

A vevő legyen: a vizsgáló neve és címe, a számla kelte a vizsga napja, a kifizetés a számla átadásakor megtörtént.

A szolgáltatás megnevezése és besorolási száma: építési faanyag nagykereskedelme 4673, a kiszámított faanyagot egy tételként (az előző feladatban kiszámított összes köbméter) számolhatja, mert az áruk megegyezik.

A számlán a faanyag mennyiségét egy tizedesjegyre felfelé kerekítse! A számla végösszegénél a kerekítés a legkisebb magyar fizetőeszköz (5 Ft) figyelembevételével történjen!

3.pld.

Másolati példány

## SZÁMLA

| A számlakibocsátó neve, címe, aláírása, adószáma:                        |            | A vevő neve, címe:     |            |                        | A fizetés módja:        |  |
|--------------------------------------------------------------------------|------------|------------------------|------------|------------------------|-------------------------|--|
| Közösségi adószáma: HU                                                   |            | Közösségi adószáma: HU |            |                        | A teljesítés időpontja: |  |
|                                                                          |            |                        |            |                        | A számla kelte:         |  |
|                                                                          |            |                        |            |                        | A fizetés határideje:   |  |
| A termék (szolgáltatás) megnevezése, besorolási száma és egyéb jellemzői | ÁFA kulcsa | M.e.                   | Mennyisége | Egységára (ÁFA nélkül) | Értéke (ÁFA nélkül)     |  |
|                                                                          |            |                        |            |                        |                         |  |
|                                                                          |            |                        |            |                        |                         |  |
|                                                                          |            |                        |            |                        |                         |  |
|                                                                          |            |                        |            |                        |                         |  |
|                                                                          |            |                        |            |                        |                         |  |
|                                                                          |            |                        |            |                        |                         |  |
|                                                                          |            |                        |            |                        |                         |  |
|                                                                          |            |                        |            |                        |                         |  |
|                                                                          |            |                        |            |                        |                         |  |
|                                                                          |            |                        |            |                        |                         |  |
| Számleérték áfa nélkül:                                                  |            |                        |            |                        |                         |  |
| Az áfa kulcsa .....-% és összege:                                        |            |                        |            |                        |                         |  |
| <b>A számla végösszege:</b>                                              |            |                        |            |                        |                         |  |

**4. feladat****Összesen: 26 pont**

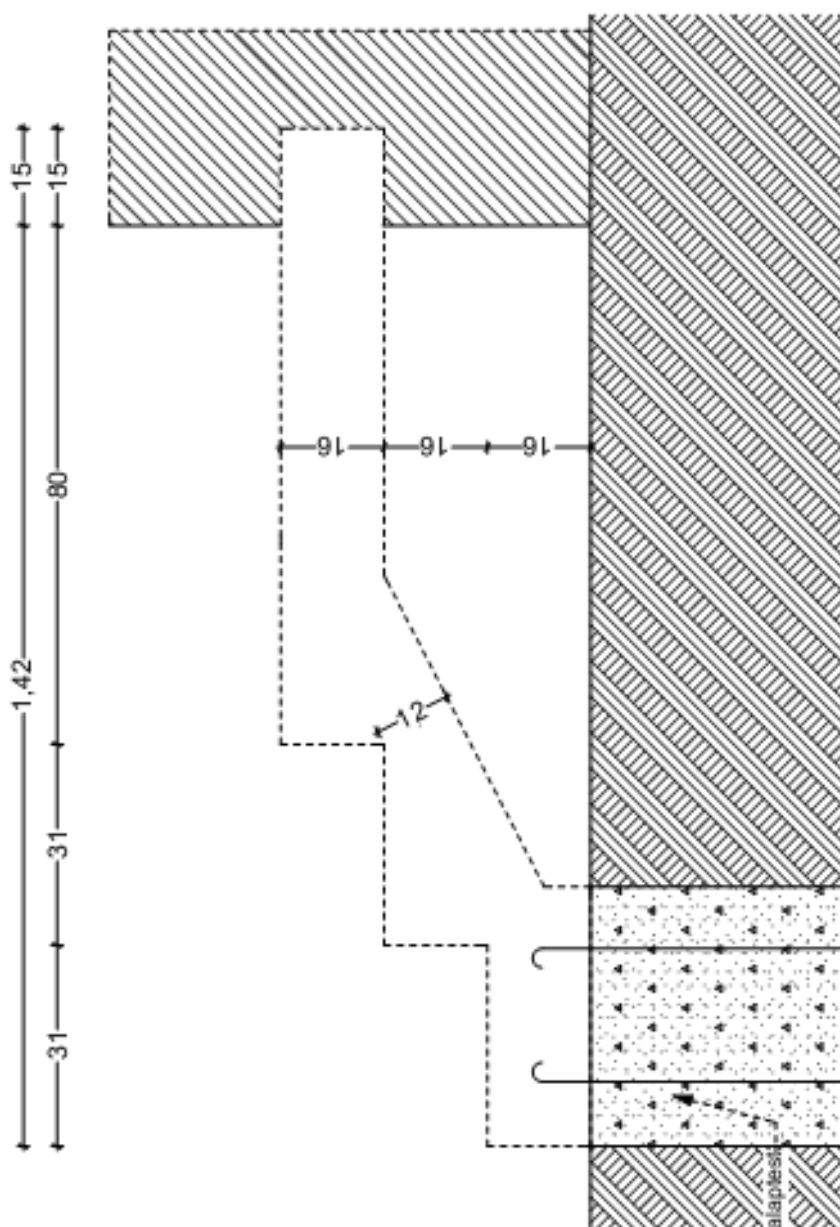
A melléklet vázlat alapján készítse el egy hagyományos monolit vasbeton előlépcső zsaluzatának metszetrajzát  $M = 1:10$  méretarányban!

Adatok:

Az előlépcső szélessége 1,5 m. A látszó felület miatt a zsaluzáshoz gyalult deszkát használjon!

A rajzot a következő oldalon készítse el!

A rajzon szerepeltesse az egyes zsaluelemek megnevezését és keresztmetszeti méreteit!



**A 4. feladat megoldása:**

**M = 1:10**

**5. feladat****Összesen: 14 pont**

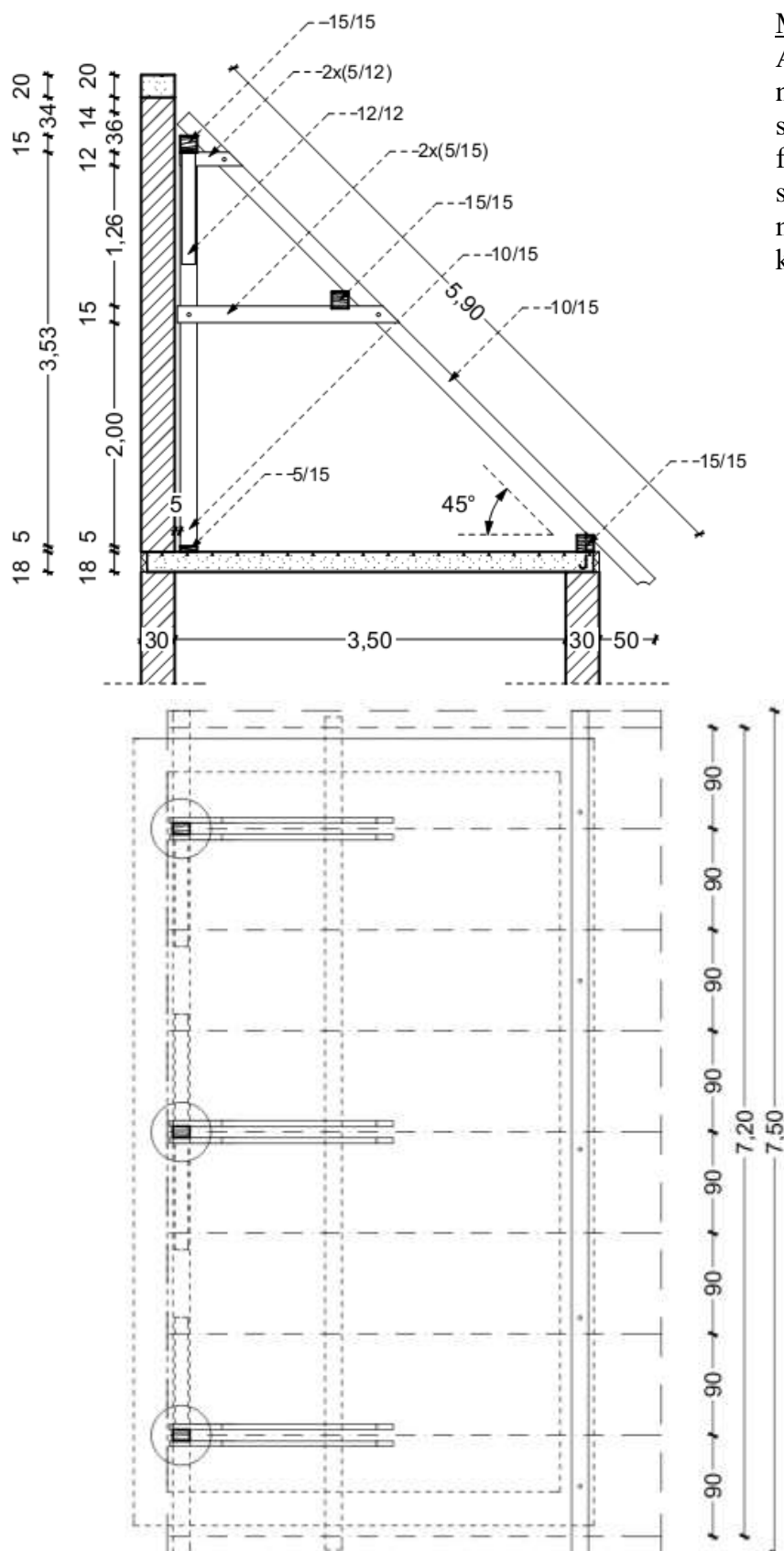
**Értelmezze az alábbi hagyományos keretes csőállványzat elvi rajzát, és a mellékelt táblázat kitöltésével határozza meg a szükséges szerkezeti elemek nevét és számát!**

**Az állványzat rajza a 2. számú mellékletben található.**

| <b>szerkezeti elem neve</b> | <b>szükséges db száma</b> | <i>elérhető pont</i> |
|-----------------------------|---------------------------|----------------------|
|                             |                           |                      |
|                             |                           |                      |
|                             |                           |                      |
|                             |                           |                      |
|                             |                           |                      |
|                             |                           |                      |
|                             |                           |                      |
|                             |                           |                      |
|                             |                           |                      |
|                             |                           |                      |
|                             |                           |                      |
|                             |                           |                      |
|                             |                           |                      |
|                             |                           |                      |
|                             |                           |                      |

## 1. számú melléklet

M = 1:50

Megjegyzés:

A rajzi vázlatok műszakilag nem kidolgozottak, nem szabványos méretűek, csak a feladatok meghatározására szolgálnak. A rajzokon a méretek m-ben és cm-ben kerültek megadásra.



2. számú melléklet

M = 1:50

