

A 27/2012 (VIII. 27.) NGM rendelet (29/2016. (VIII. 26.) NGM rendelet által módosított) szakmai és vizsgakövetelménye alapján.

Szakképesítés, azonosító száma és megnevezése

| | |
|-----------|-----------|
| 34 542 06 | Női szabó |
|-----------|-----------|

Tájékoztató

A vizsgázó az első lapra írja fel a nevét!

Ha a vizsgafeladat kidolgozásához több lapot használ fel, a nevét valamennyi lapon fel kell tüntetnie, és a lapokat sorszámmal el kell látnia.

Használható segédeszközök:

- ceruza,
- radír,
- vonalzó /derékszögű és íves/,
- negyedés mérőszalag,
- másolópapír
- olló
- ragasztó

Értékelési skála:

| | |
|----------------------|----------------------|
| 81 – 100 pont | 5 (jeles) |
| 71 – 80 pont | 4 (jó) |
| 61 – 70 pont | 3 (közepes) |
| 51 – 60 pont | 2 (elégséges) |
| 0 – 50 pont | 1 (elégtelen) |

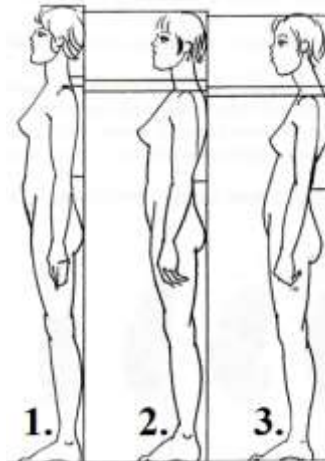
A javítási-értékelési útmutatótól eltérő helyes megoldásokat is el kell fogadni.

A vizsgafeladat értékelési súlyaránya: **15 %**.

1. feladat

Összesen: 6 pont

Nevezze meg az ábrán látható testtartástípusokat!



1: 2:
3:

2. feladat

Összesen: 2 pont

Mely szálanyag mikroszkópi képét látja az ábrán?

Szálanyag megnevezése:



3. feladat

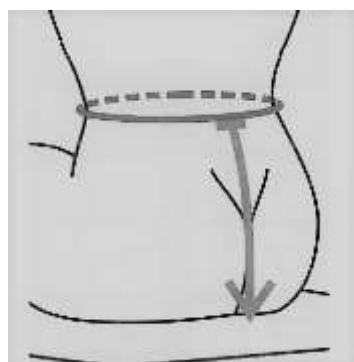
Összesen: 4 pont

Nevezze meg az ábrán nyíllal jelzett testméretet!

Méret neve:

Adja meg azt a két testméretet, amelyből kiszámítható a nagysága!

..... és



4. feladat**Összesen: 34 pont**

- **Egészítse ki az ingblúz külalakleírását!**

..... ujjú, fazonú, csípőig érő női ingblúz, ujjalján hamis dupla készül.

A blúz vállrészrel és külön szabott gomboláspánttal készül.

Az elején és a hátán a vállrész található, alatta ráncolással.

Az inggallér külön szabott, melyrészről ésgallérrészről áll.

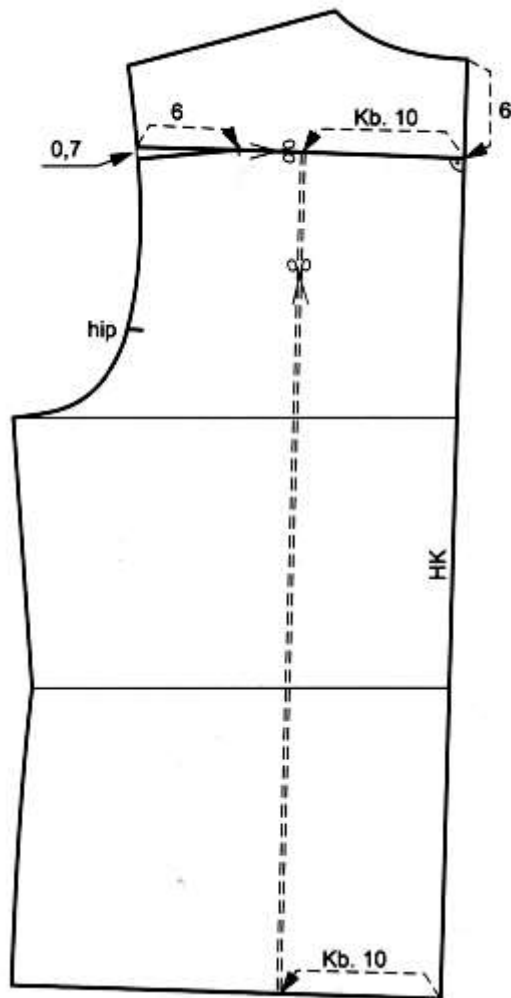
Eleje mellrészén 1 dbzsebbel készül.



- **Szerkessze meg a külön szabott inggallért tetszőleges méretekkel!**
A fél nyakkörív hossza legyen 21 cm!

Szerkesztés helye:

- Alakítsa ki a blúz háta varrásszélesség nélküli szabásmintáit a mellékelt alapmintába berajzolt átalakítási vonalakat figyelembe véve!
- Lásssa el a szabásmintákat a szükséges jelölésekkel (szálirány, illesztési pontok, feliratok)!
- A szálirány megadásánál a mellékelt alapanyag mintázatát vegye figyelembe!

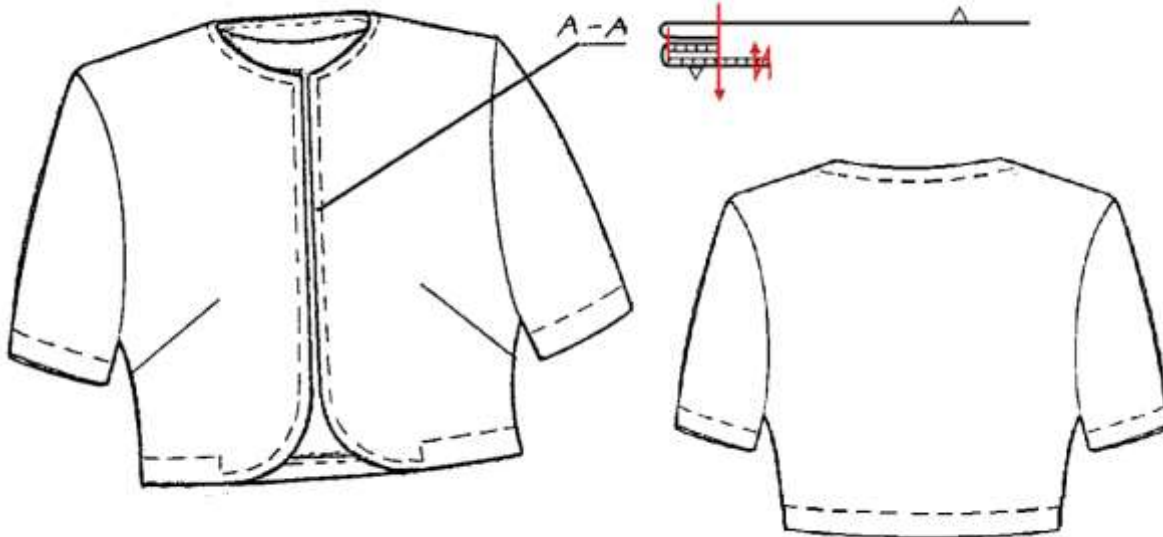


Szabásminták:

5. feladat

Összesen: 26 pont

- Sorolja fel a gyártmányrajzon látható bolero összeállítandó alkatrészeit és adja meg azok db-számát! A bolero ujjá egyvarrásos.



| db-szám | Alapanyagból kiszabandó alkatrészek |
|---------|---|
| | |
| | |
| | |
| | |
| | |
| | Közbélésből kiszabandó alkatrészek |
| | |
| | |

- **Sorolja fel a boleróvarrás előkészítő műveleteit!**

-
-
-
-
-
-

6. feladat

Összesen: 5 pont

Válaszoljon a kérdésekre! Húzza alá a felsoroltak közül a helyes választ!

- **A kasmírszőrt melyik állatról nyerjük?**

- kecske
- nyúl
- vikunya

- **Mit értünk tex számozási rendszeren?**

- 900 m fonal tömegét g-ban kifejezve.
- 1 km fonal tömegét g-ban kifejezve.
- 1 g fonal hosszát m-ben.

- **Melyik az igaz? A huroköltésű varrat...**

- könnyen bontható.
- nehezen bontható.
- csak a befejezés felől bontható.

- **Melyik az igaz? A kreppszövetek...**

- olyan pamutszövetek, melyeket nem szükséges vasalni.
- olyan gyapjúsövetek, melyeket bolyhoznak.
- olyan selyemszövetek, melyeket fémsókkal nehezítenek.

- **Melyik az igaz? A terjedelmesítés...**

- a pamutszövetek egyik jellegzetes kikészítő művelete.
- a szintetikus szálak alakjának és tulajdonságainak megváltoztatására szolgáló művelet.
- a gyapjúsövetek méretrögzítő művelete.

7. feladat

Összesen: 8 pont

Írja az alábbi jelképek mellé jelentésüket!



.....



.....



.....



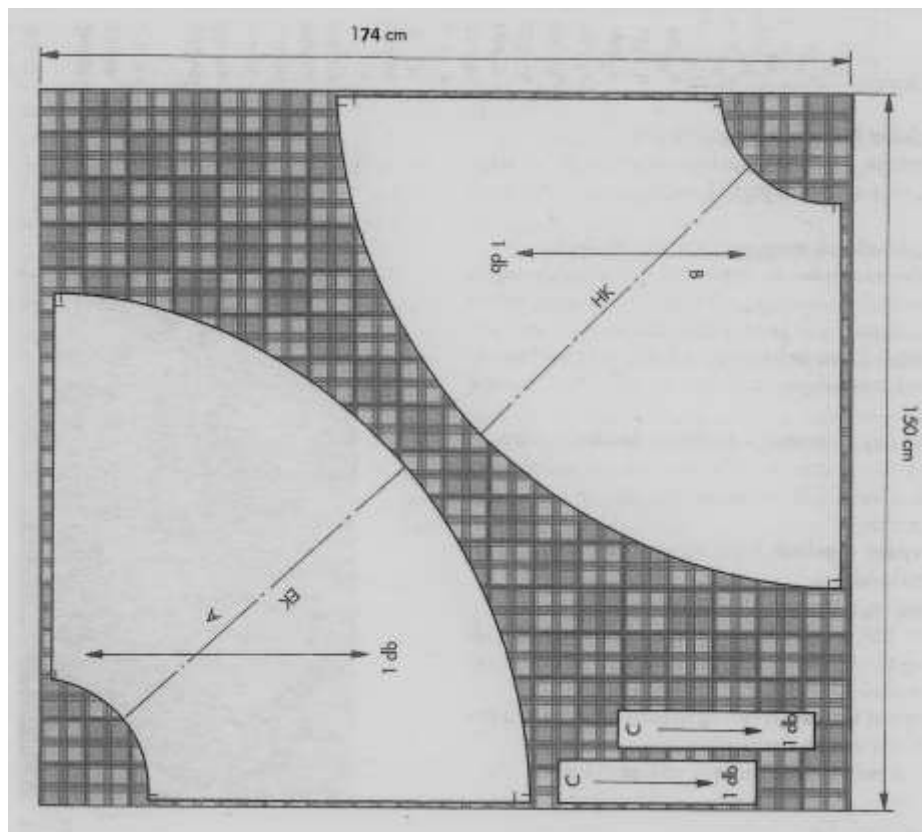
.....

8. feladat

Összesen: 10 pont

Adja meg:

- a félkörszoknya kiszabandó alkatrészeinek a nevét és darabszámát!
- a szoknya kiszabásához szükséges anyagmennyiséget!
- a felfektetés módját!



Kiszabandó alkatrészek és db-számuk:.....

.....

Anyagszükséglet

szövet szélessége: cm

szövet hossza: cm

A felfektetés módja:

9. feladat

Összesen: 5 pont

Írjon egy-egy példát a következők felhasználási területére!

- gumiszalagok:.....
- ferdepánt:
- puplinszövet:
- zsorzsettszövet:.....
- organza: