

A 27/2012. (VIII. 27.) NGM rendelet (12/2013. (III. 28.) NGM rendelet által módosított) szakmai és vizsgakövetelménye alapján.

Szakképesítés azonosítószáma és megnevezése

34 542 06	Női szabó
-----------	-----------

Tájékoztató

A vizsgázó az első lapra írja fel a nevét!

Ha a vizsgafeladat kidolgozásához több lapot használ fel, a nevét valamennyi lapon fel kell tüntetnie, és a lapokat sorszámmal el kell látnia.

Használható segédeszközök:

- ceruza
- radír
- vonalzó (derékszögű és íves)
- negyedés mérőszalag
- másolópapír
- olló
- ragasztó

Értékelési skála:

81 – 100 pont	5 (jeles)
71 – 80 pont	4 (jó)
61 – 70 pont	3 (közepes)
51 – 60 pont	2 (elégséges)
0 – 50 pont	1 (elégtelen)

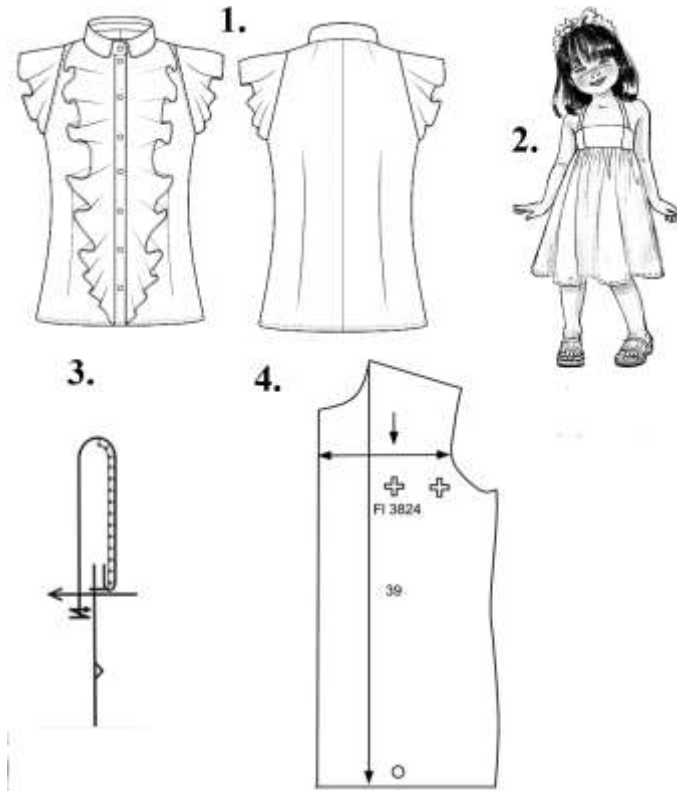
A javítási-értékelési útmutatótól eltérő helyes megoldásokat is el kell fogadni.

A vizsgafeladat értékelési súlyaránya: 15%.

1. feladat

Összesen: 4 pont

Nevezze meg a képen látható ruhaipari ábrázolási módokat!



- 1.:
- 2.:
- 3.:
- 4.:

2. feladat

Összesen: 12 pont

A rajzokon hat szálasanyag mikroszkópi képét látja összekeverve.
Válassza ki és írja a hosszanti és a keresztmetszeti képhez a hozzájuk tartozó szálasanyag sorszámát!

1. selyem

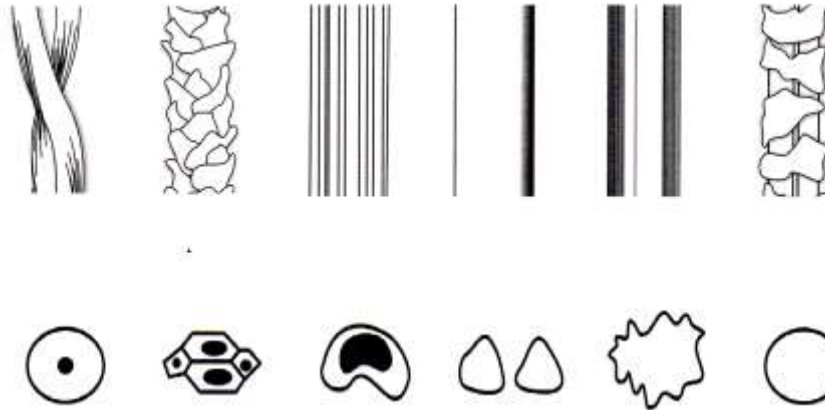
2. viszkóz

3. pamut

4. gyapjú

5. poliamid

6. len



3. feladat

Összesen: 30 pont



- **Egészítse ki az szoknya külalakleírását!**

Térd alá érő,szoknya, melynek eleje egy részből, a hátarészből szabott.

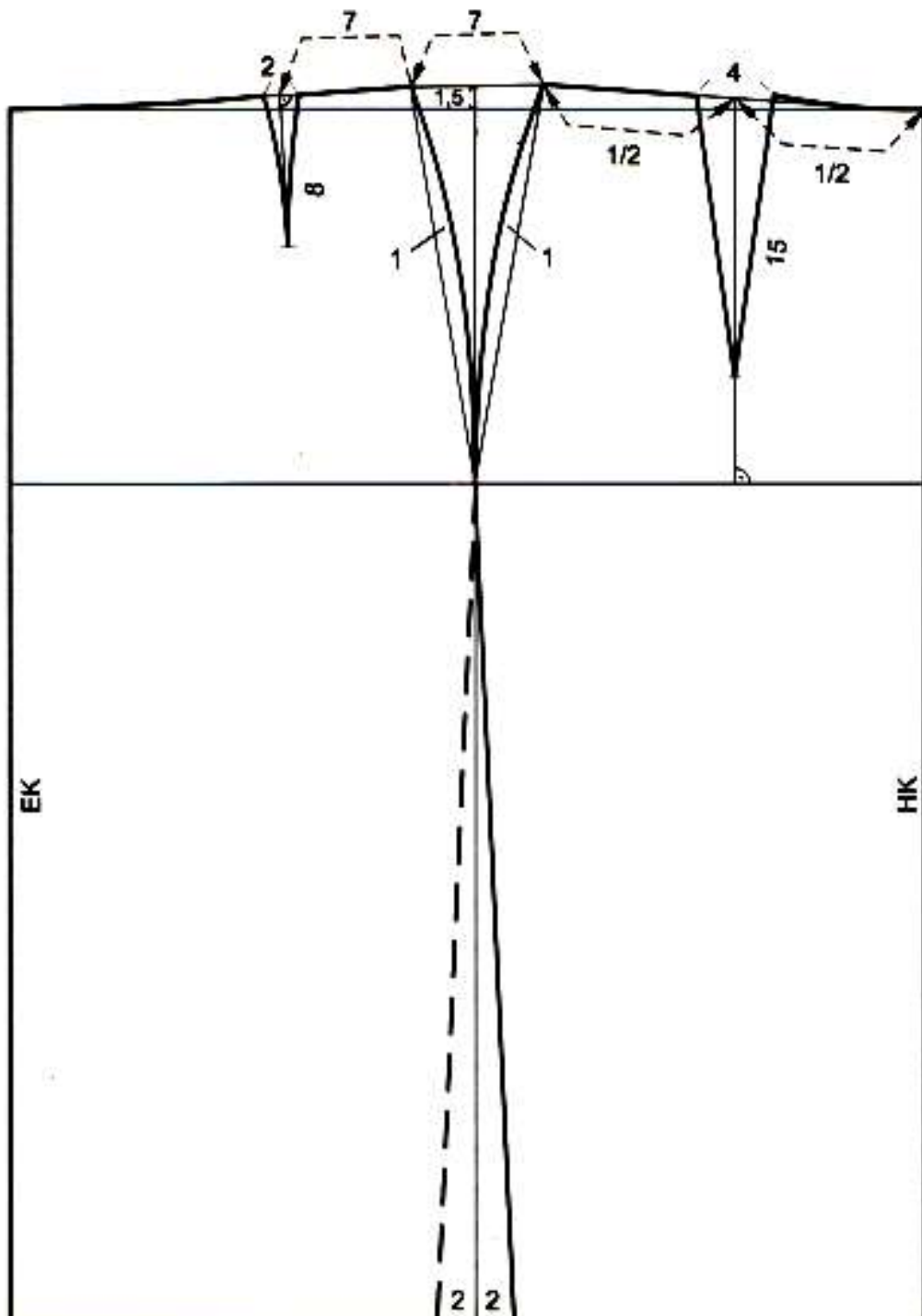
Az elejét és a hátát 1-1varrás formázza.

..... övpántba fogott, mely a elhelyezett fölött gombbal záródik.

- **Szerkessze meg a hiányzó övpántot!**

- fél derékkerület: 35,5 cm
- övpánt kétszeres szélessége: 2 * 3 cm
- gombolási átmenet: 2 cm

Szerkesztés:



- Alakítsa ki a szoknya szabásmintáit a megadott varrás- és hajtásszélességgel!
 - derékvarrás 1 cm
 - oldalvarrás 1,5 cm
 - alja hajtás 4 cm

- **Lássa el a szabásmintákat a szükséges jelölésekkel (szárirány, illesztési pontok, db-szám, feliratok)!**

Szabásminták:

4. feladat

Összesen:16 pont

- Sorolja fel a gyártmányrajzon látható női ingblúz összeállítandó alkatrészeit alapanyagból, és adja meg azok db-számát! Vegye figyelembe, hogy a gallér az állórészel egybeszabott!



db-szám	Alapanyagból kiszabandó alkatrészek

- Hol használna ragasztós közbélést az ingblúz készítésénél? Sorolja fel!

-
-
-

- Milyen kellékekre van szüksége a blúz nagyüzemi gyártásához?

-
-
-

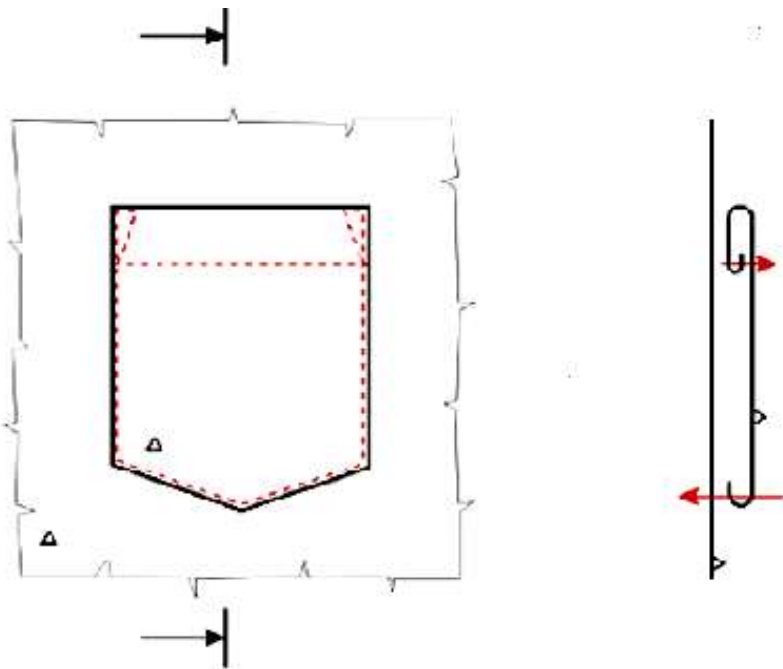
5. feladat

16 pont

- **Egészítse ki a mondatokat a megfelelő szakkifejezésekkel!**

A bal oldali ábrán a zseb részletrajza, a jobb oldali ábrán arajza látható. Az ábrákon háromszögekkel az anyag jelöltük, a jobb oldali ábrán lévő nyilak az varrat jelképes jelölései.

- **Írja le a zseb készítésének sorrendjét az ábrák alapján!**



Műveleti sorrend:

-
-
-
-

- **Válassza ki a felsorolt gépek közül azt, amellyel a zsebet felvarrták! Húzza alá a kiválasztott gépet!**

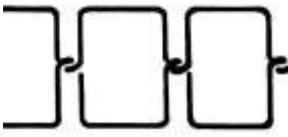

cikk-cakk varrógép
gombfelvarró gép

huroköltésű varrógép_
pántozó automata

fedővarrógép
hólozógép

6. feladat**6 pont****Válogassa szét a két öltéssel kapcsolatos állításokat!**

tartós összeerősítésre alkalmas, fércelésre használják, nem bomlik, mindkét oldala azonos, könnyen bontható, fonákoldalán hurokszemek láthatóak

	
Huroköltés	Egyfonalas láncöltés

7. feladat**4 pont****Húzza alá azokat az állításokat, amelyek igazak az egyszínoldalas kötött kelmére!**

A kelmeszélék sodródnak.

Mindkét oldalán a szemszárak látszódnak.

Szemfutásra hajlamos.

Tömör szerkezetű.

Szín- és fonákoldala eltérő.

A legvastagabb kelme.

Mindkét irányból felbontható.

Szemoszlop irányban bordázott.

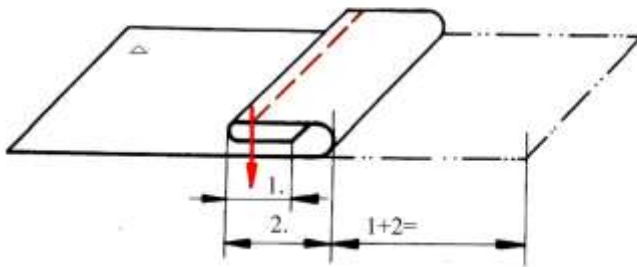
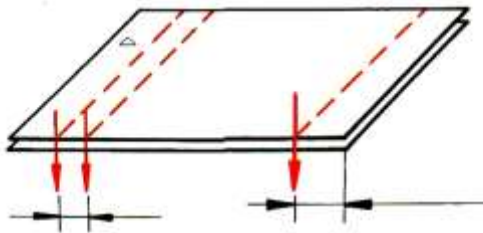
8. feladat**3 pont**

A rajzokon a varrások méretjellemezői közül hármat lát. Írja a megfelelő helyre a méretjellemezőket!

varrattávolság,

varrásszélesség,

behajtásszélesség

**9. feladat****Összesen: 5 pont**

Döntse el, hogy igazak-e az állítások!

Állítás	Igaz vagy hamis?
A kellékek feladata a ruházati termékek formájának kialakítása és díszítése.	
A szövetek szemekből állnak, készítésükhöz egy fonal is elég.	
A kötött kelmék jól követik a test alakját, rugalmasak.	
A fonákoldal a kelme szebbik oldala.	
A varrocérnák egyenletes vastagságúak és sima felületűek.	

10. feladat

Összesen: 4 pont

Kapcsolja össze a szövetek nevét a megfelelő alapanyaggal!

Batiszt

Posztó

Tweed

Puplin

pamut szövet

gyapjú szövet