

A tétel a 12/2013. (III. 28.) NGM rendelet által módosított 27/2012. (VIII. 27.) NGM rendeletben foglalt szakmai és vizsgakövetelménye alapján készült.

Szakképesítés azonosítószáma és megnevezése:

34 542 05	Kárpitos
-----------	----------

Tájékoztató

A vizsgázó az első lapra írja fel a nevét!

Ha a vizsgafeladat kidolgozásához több lapot használ fel, a nevét valamennyi lapon fel kell tüntetnie, és a lapokat sorszámmal el kell látnia.

Használható segédeszköz:

- számológép
- vonalzó

Értékelési skála:

81 – 100 pont	5 (jeles)
71 – 80 pont	4 (jó)
61 – 70 pont	3 (közepes)
51 – 60 pont	2 (elégéséges)
0 – 50 pont	1 (elégtelen)

A javítási-értékelési útmutatótól eltérő, de szakmailag helyes megoldásokat is el kell fogadni.

A feladatra adható összpontszám súlyozása a javító szaktanár lehetősége.

A vizsgafeladat értékelési súlyaránya: **20%**.

5. feladat

Összesen: 8 pont

Az ábrán egy hagyományos fotelülés látható.

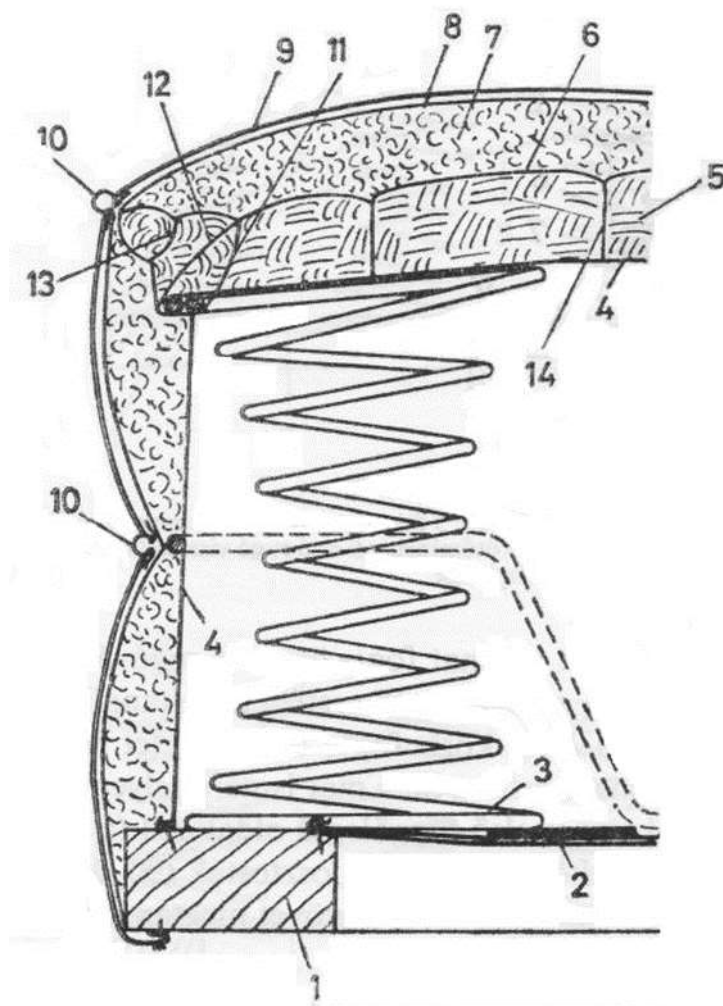
a) Nevezze meg az élképés fajtáját!

1 pont

.....

b) A számok melletti pontozott vonalra írja a fotel részeinek megnevezését!

7 pont



- 1.
- 2.
- 3.
- 4.
- 5.
- 6.
- 7.
- 8.
- 9.
- 10.
- 11.
- 12.
- 13.
- 14.

6. feladat

Összesen: 6 pont

A mellékelt rajzon adott egy sarokkötés felülnézeti és bal oldalnézeti képe.

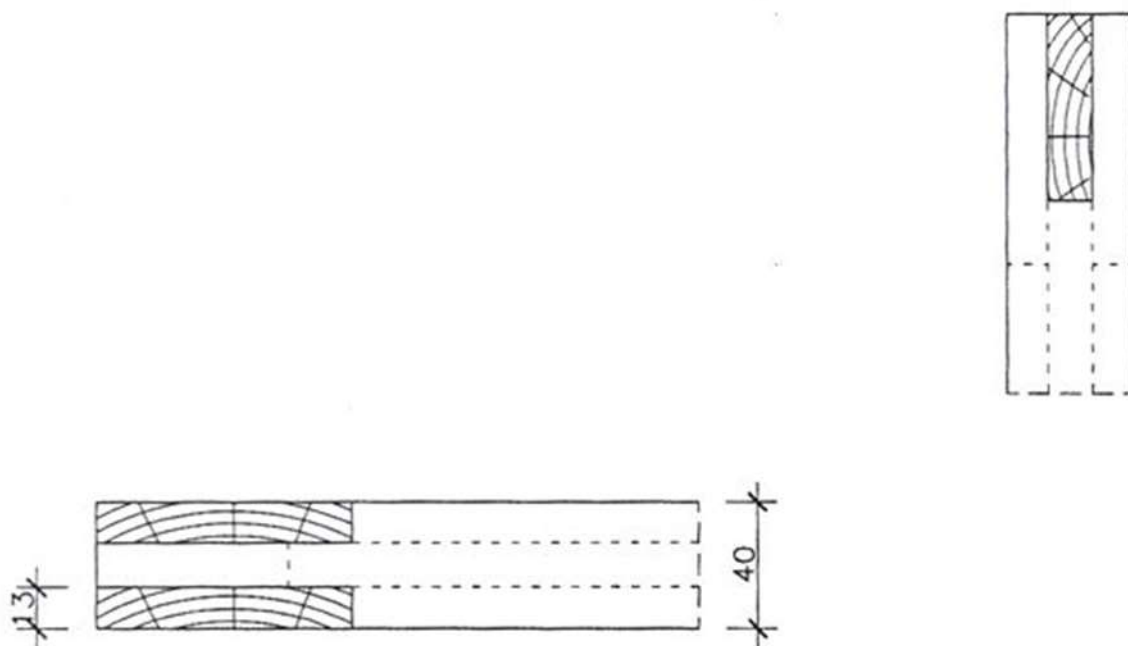
a) Nevezze meg a fakötést!

2 pont

.....

b) Rajzolja meg a hiányos előlnézeti képet a két meglévő nézet segítségével! Méreteznie nem szükséges.

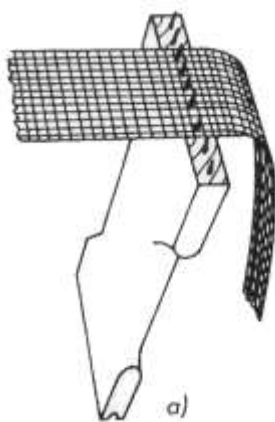
4 pont



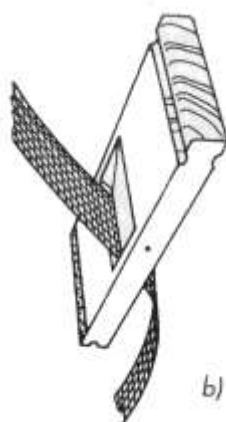
7. feladat

Összesen: 6 pont

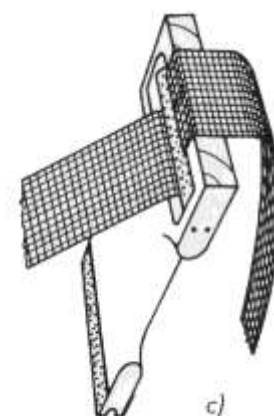
Írja a képen látható eszközök nevét a pontozott vonalra!



a)



b)



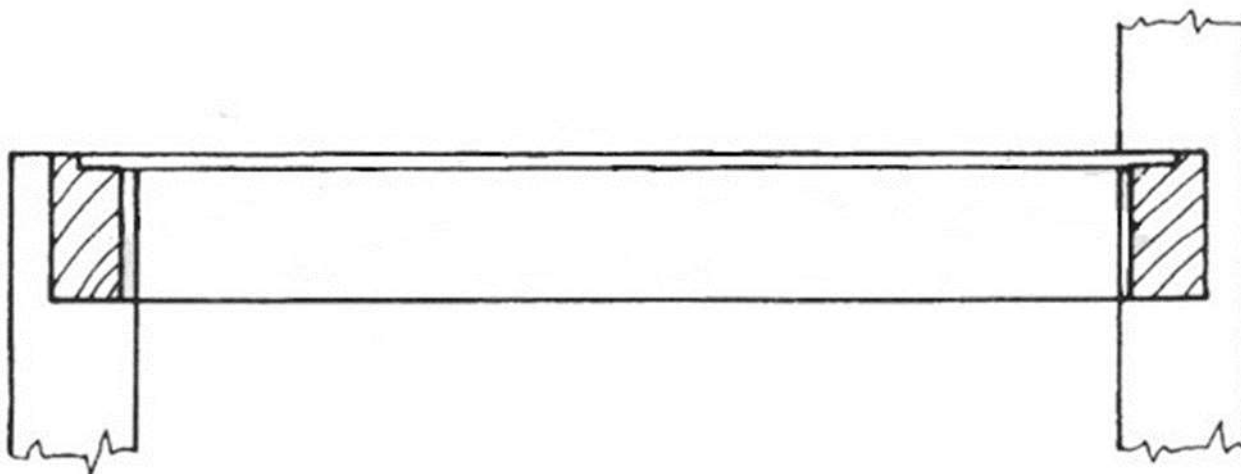
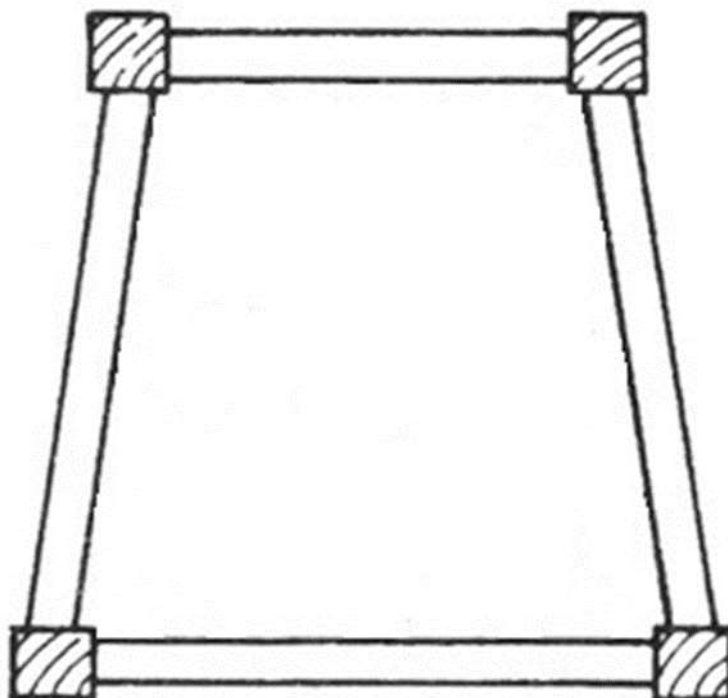
c)

.....

8. feladat

Összesen: 10 pont

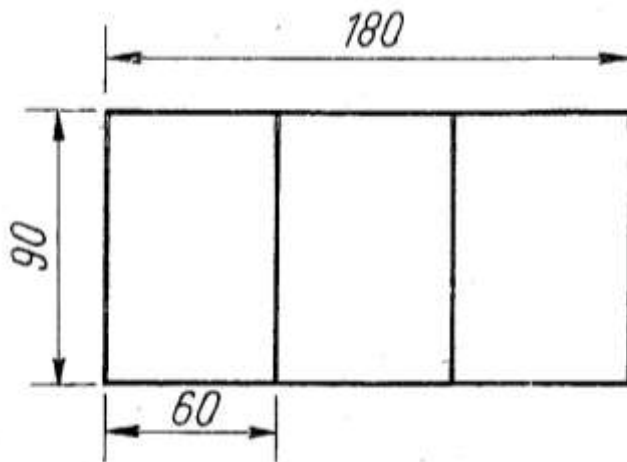
Egészítse ki a rajzokat! Rajzolja be a rugók helyzetét és a rugólekötözés módját az alacsony kárpitozású szék vízszintes és függőleges metszeteinek vázlatába! A rugók darabszámát ismeretei alapján döntse el!



9. feladat**Összesen: 8 pont**

Egy régi ágy háromrészes, afrikkal töltött matracát szeretnék újra bevonatni. Az ágy fekvőfelülete 180×90 cm, a matrac magassága 12 cm. A ráhagyásokra vonatkozó tapasztalati százalék értéke 7%.

Számolja ki a háromrészes matrac bevonóanyag-szükségletét!



Megoldás:

12. feladat

Összesen: 4 pont

A szövetek jellemzői szerint beszélhetünk különböző szövési módokról.

a) Ismertesse az alapkötés fogalmát!

1 pont

.....

b) Sorolja fel az alapkötési fajtákat!

3 pont

-
-
-

13. feladat

Összesen: 7 pont

Az alábbi ábrán egy kétoldalt párnázott forgatható (epeda) párnát lát. Nevezze meg a számozott rétegeket!

1.
2.
3.
4.
5.
6.
7.

