

A tétel a 12/2013 (III.29) NFM rendelet és a 35/2016. (VIII. 31.) NFM rendelet szakmai és vizsgakövetelménye alapján készült.

Szakképesítés azonosítószáma és megnevezése:

34 525 03	Járműfényező
-----------	--------------

### Tájékoztató

A vizsgázó az első lapra írja fel a nevét!

Ha a vizsgafeladat kidolgozásához több lapot használ fel, a nevét valamennyi lapon fel kell tüntetnie, és a lapokat sorszámmal el kell látnia.

### Használható segédeszköz:

- számológép, vonalzó, körző, ceruza

### Értékelési skála:

81 – 100 pont	5 (jeles)
71 – 80 pont	4 (jó)
61 – 70 pont	3 (közepes)
51 – 60 pont	2 (elégséges)
0 – 50 pont	1 (elégtelen)

A javítási-értékelési útmutatótól eltérő helyes megoldásokat is el kell fogadni.

A vizsgafeladat értékelési súlyaránya: 25%.

**1. feladat**

**Összesen: 8 pont**

**Ismertesse, hogy mi a szín, és írja le a szín tulajdonságait!**

**A szín:**

**5 pont**

.....  
.....  
.....  
.....

**A szín tulajdonságai:**

**3 pont**

- .....
- .....
- .....

**2. feladat**

**Összesen: 6 pont**

**Határozza meg az egyszerű és összetett anyagok fogalmát!**

**Egyszerű anyagok:**

**2 pont**

.....

**Összetett anyagok:**

**4 pont**

.....  
.....

**3. feladat**

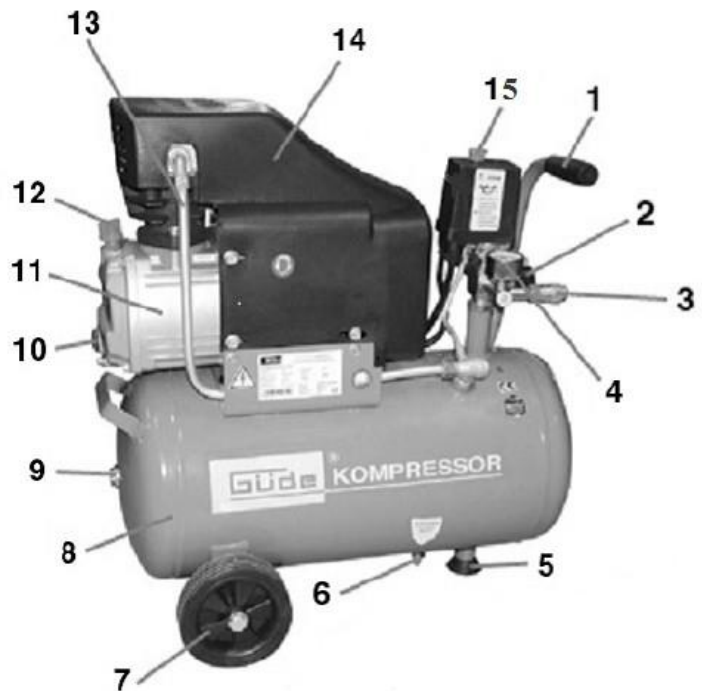
**Összesen: 8 pont**

**Ismertesse a korszerű szórópisztolyokkal szemben támasztott követelményeket!**

- .....
- .....
- .....
- .....
- .....
- .....
- .....
- .....

**4. feladat****Összesen: 15 pont****Párosítsa össze a kompresszor számait a megnevezésekkel!**

<b>megnevezés:</b>	<b>számjel:</b>
nyomáskapcsoló	
kompresszor	
légtartálycsavar	
motor kapcsolótábla	
kapcsoló (ki/be)	
nyomásmérő	
kerék	
víztelenítő csap	
légtartály	
nyomásszabályzó	
levegőszűrő	
lábak	
markolat	
burkolat	
levegőszűrő	

**5. feladat****Összesen: 10 pont****Ismertesse a mintafújás munkafolyamatát!**

.....

.....

.....

.....

.....

.....

.....

.....

.....

.....

.....

.....

.....

.....

.....

.....

.....

.....

.....

.....

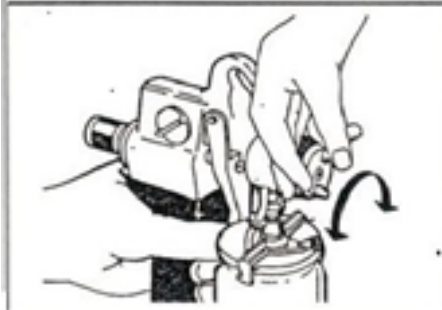
**6. feladat****Összesen: 14 pont**

**Sorszámozással tegye helyes sorrendbe a hozzáfényezés folyamatát kétrétegű metálfényezés esetén!**

- A határoló felületeket maszkoljuk, letakarjuk.
- A takarást a határoló felületekről eltávolítjuk és hígított, színtelen lakkal bevonjuk.
- Száradás után a szóródási ködöt polírozással eltávolítjuk.
- A felületet előkészítjük.
- Elvégezzük a készre fényezést úgy, hogy a határfelületnél fokozatosan elvékonyítva szórunk, majd a határzónát 1 bar nyomással, ejtő szórással, ködszerűen bevonjuk.
- A javítandó felületet alaplakkal vékonyan beszórjuk.
- Ezt követően a felületet - a határoló felületet is - színtelen lakkal lakkozzuk.

**7. feladat****Összesen: 8 pont**

**Párosítsa össze nyilak segítségével a képeken látható beállításokat a megadott meghatározásokkal!**

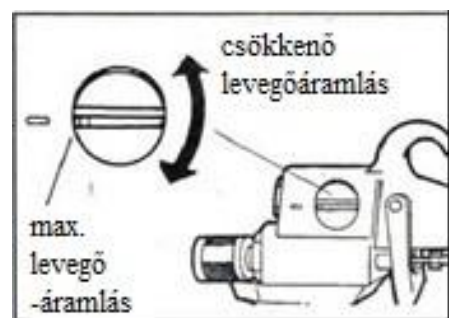
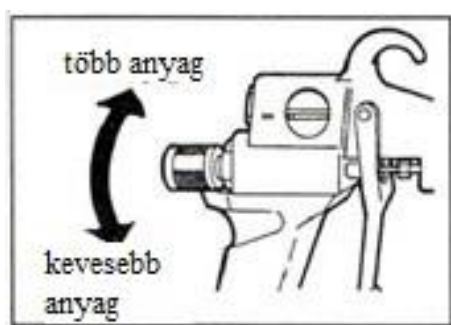


Levegőmennyiség beállítása

A szórási kép kiválasztása

A szórósugár-szélesség beállítása

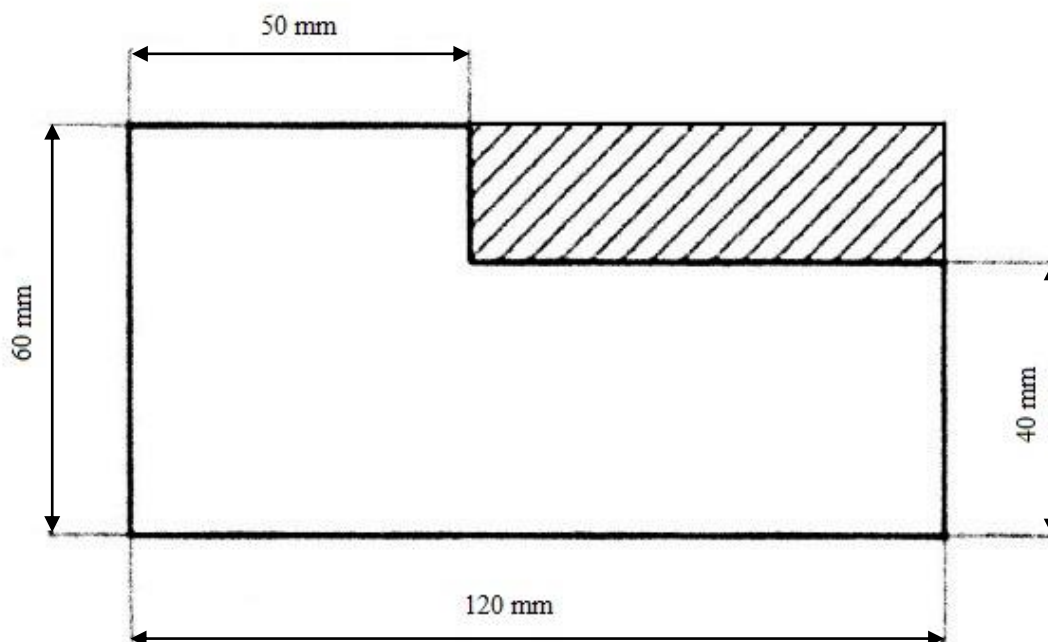
Az anyagmennyiség beállítása



## 8. feladat

Összesen: 14 pont

Számítsa ki a rajzon jelölt méretek segítségével a munkadarab területét ( $A$ )  $\text{cm}^2$ -ben és a lemez hulladékot ( $A_h$ ) %-ban.



A munkadarab területe:

4 pont

$$A =$$

A lemez hulladék területe:

4 pont

$$A_h =$$

A lemez hulladék %-ban:

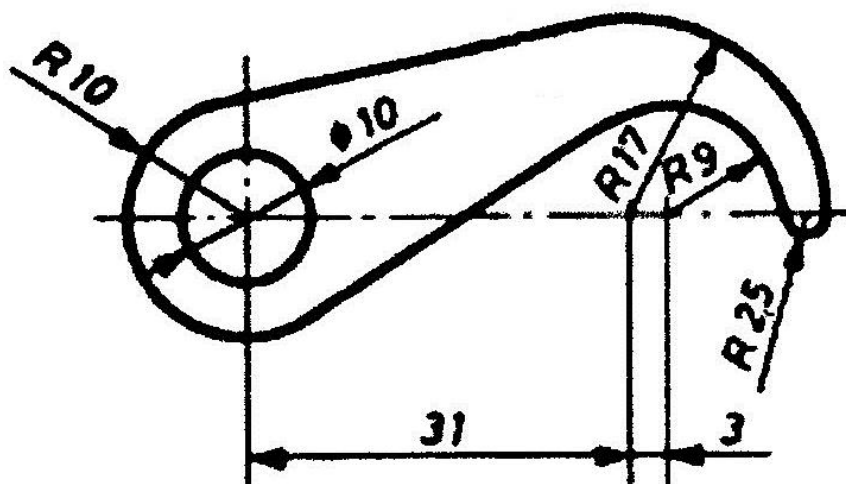
6 pont

$$A_h(\%) =$$

## 9. feladat

Összesen: 17 pont

Szerkessze meg és méretezze be a képen látható munkadarabot M = 2:1- es méretben!



M\_\_\_:\_\_\_