

A 27/2012. (VIII. 27.) NGM rendelet 29/2016 (VIII. 26.) NGM rendelettel módosított szakmai és vizsgakövetelményei alapján.

Szakképesítés, azonosító száma és megnevezése

| | |
|-----------|----------------------------|
| 55 582 02 | Műemlékfenntartó technikus |
|-----------|----------------------------|

Tájékoztató

A vizsgázó az első lapra írja fel a nevét!

Ha a vizsgafeladat kidolgozásához több lapot használ fel, a nevét valamennyi lapon fel kell tüntetnie, és a lapokat sorszámmal el kell látnia.

Használható segédeszköz:

- rajzeszközök

Értékelési skála:

| | |
|---------------|----------------|
| 81 – 100 pont | 5 (jeles) |
| 71 – 80 pont | 4 (jó) |
| 61 – 70 pont | 3 (közepes) |
| 51 – 60 pont | 2 (elégéséges) |
| 0 – 50 pont | 1 (elégtelen) |

A javítási-értékelési útmutatótól eltérő helyes megoldásokat is el kell fogadni.

A vizsgafeladat értékelési súlyaránya: 30%.

1. feladat

Összesen: 15 pont

Ismertesse egy műemléki épület tetőszerkezet diagnosztikai vizsgálatának főbb lépéseit, sorolja fel a legjellemzőbb tetőszerkezeti hibákat!



A vizsgálat főbb lépéseinek ismertetése:

10 pont

.....
.....
.....
.....
.....
.....
.....
.....
.....
.....

Jellemző szerkezeti hibák:

5 pont

-
-
-
-
-

2. feladat

Összesen: 15 pont

**Nevezze meg a képen látható épületegyüttest és tervezőjét!
Jellemezze a képen látható épület stílusát, s annak főbb vonásait a magyar építészetben,
nevezze meg vezető alakjait és néhány általuk tervezett épületet?**



épület neve: 1 pont

tervező: 1 pont

épület stílusa: 5 pont

.....
.....
.....
.....
.....
.....
.....
.....
.....
.....

főbb vonások a magyar építészetben: 4 pont

.....
.....
.....
.....
.....

Az eklektika korának magyar építészei és munkái:

4 pont

-
-
-
-

3. feladat

Összesen: 15 pont

Ismertesse az aranyozásnál használt anyagokat, eszközöket és egy faanyagú szobor aranyozásának technológiai folyamatát!

az aranyozás szerszámai:

4 pont

-
-
-
-

az aranyozás anyagai:

8 pont

-
-
-
-
-
-
-
-
-

az aranyozás technológiai folyamata:

3 pont

1. lépés:

→

→

→

4. feladat

Összesen: 40 pont

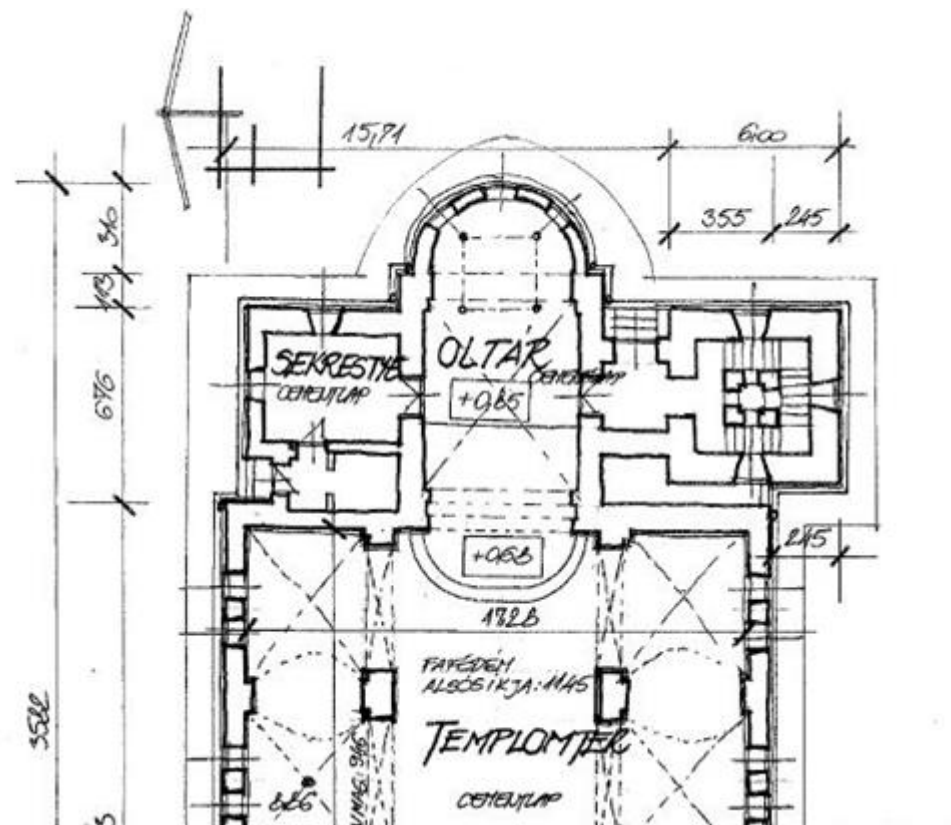
Készítsen manuálét (szabadkézi vázlatot) a mellékelt műemléképület keleti homlokzatának felméréséhez!

A rajzon kívül, jelölje a jellemző kótákat méretszámok nélkül, tüntesse fel a szükséges egyéb feliratokat, megjegyzéseket!





Az épület alaprajzi részlete



manuálé:

5. feladat

Összesen: 15 pont

A mellékelt képen látható műemlék részletről készítse el a hibaelhárítási leírást, írjon azonnali intézkedési javaslatot és hosszabb távú helyreállítási leírást!



Hibaelhárítási leírás:

● 5 pont
.....
.....
.....
.....

● 10 pont
.....
.....
.....
.....
.....
.....
.....
.....
.....