

A 27/2012 (VIII. 27.) NGM rendelet szakmai és vizsgakövetelménye alapján.

Szakképesítés, azonosító száma és megnevezése

|           |                            |
|-----------|----------------------------|
| 55 582 02 | M emlékfenntartó technikus |
|-----------|----------------------------|

Tájékoztató

A vizsgázó az első lapra írja fel a nevét!

Ha a vizsgafeladat kidolgozásához több lapot használ fel, a nevét valamennyi lapon fel kell tüntetnie, és a lapokat sorszámmal el kell látnia.

Használható segédeszköz: rajzeszközök

**Értékelési skála:**

|                      |                      |
|----------------------|----------------------|
| <b>81 – 100 pont</b> | <b>5 (jeles)</b>     |
| <b>71 – 80 pont</b>  | <b>4 (jó)</b>        |
| <b>61 – 70 pont</b>  | <b>3 (közepes)</b>   |
| <b>51 – 60 pont</b>  | <b>2 (elégéses)</b>  |
| <b>0 – 50 pont</b>   | <b>1 (elégtelen)</b> |

A javítási-értékelési útmutatótól eltérő helyes megoldásokat is el kell fogadni.

A vizsgafeladat értékelési súlyaránya: 40%.

**1. feladat****Összesen: 15 pont**

Ismertesse egy m emléki épület tet szerkezet diagnosztikai vizsgálatának f bb lépéseit, sorolja fel a legjellemz bb tet szerkezeti hibákat!

**2. feladat****Összesen: 15 pont**

Fogalmazza meg a képeken látható épület homlokzatának m vészettörténeti leírását, sorolja fel a kép alapján a jellemz stílusjegyeit!

**3. feladat****Összesen: 15 pont**

Ismertesse egy középkori templom ólmozott üvegablak diagnosztikai vizsgálatának lépéseit, konzerválásának menetét!

**4. feladat****Összesen: 40 pont**

Készítse el a felmérési tervekkel (alaprajzok és fedélszékterv) adott épület „A-A” metszetét!

Méretarány: M 1:100

Adatok: szarufák 10 cm

héjalás – pala

fedélszék – üres

tet hajlás – 36°

Födémszerk:

Födémgerenda 15/20 cm

Felső borítás 3 cm

Alsó borítás – lécváz 3/5 cm + gipszkarton 1 cm

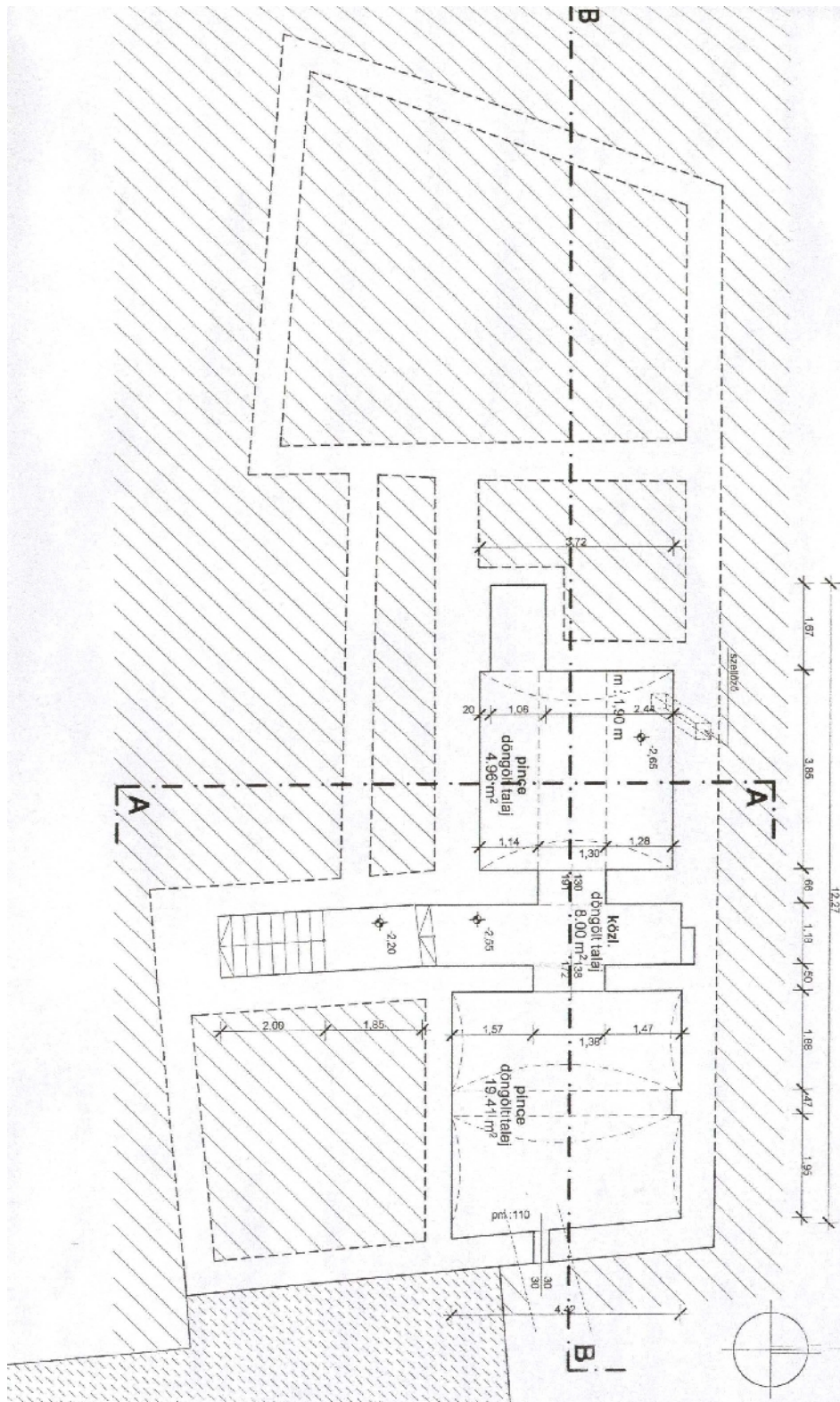
Áthidalások

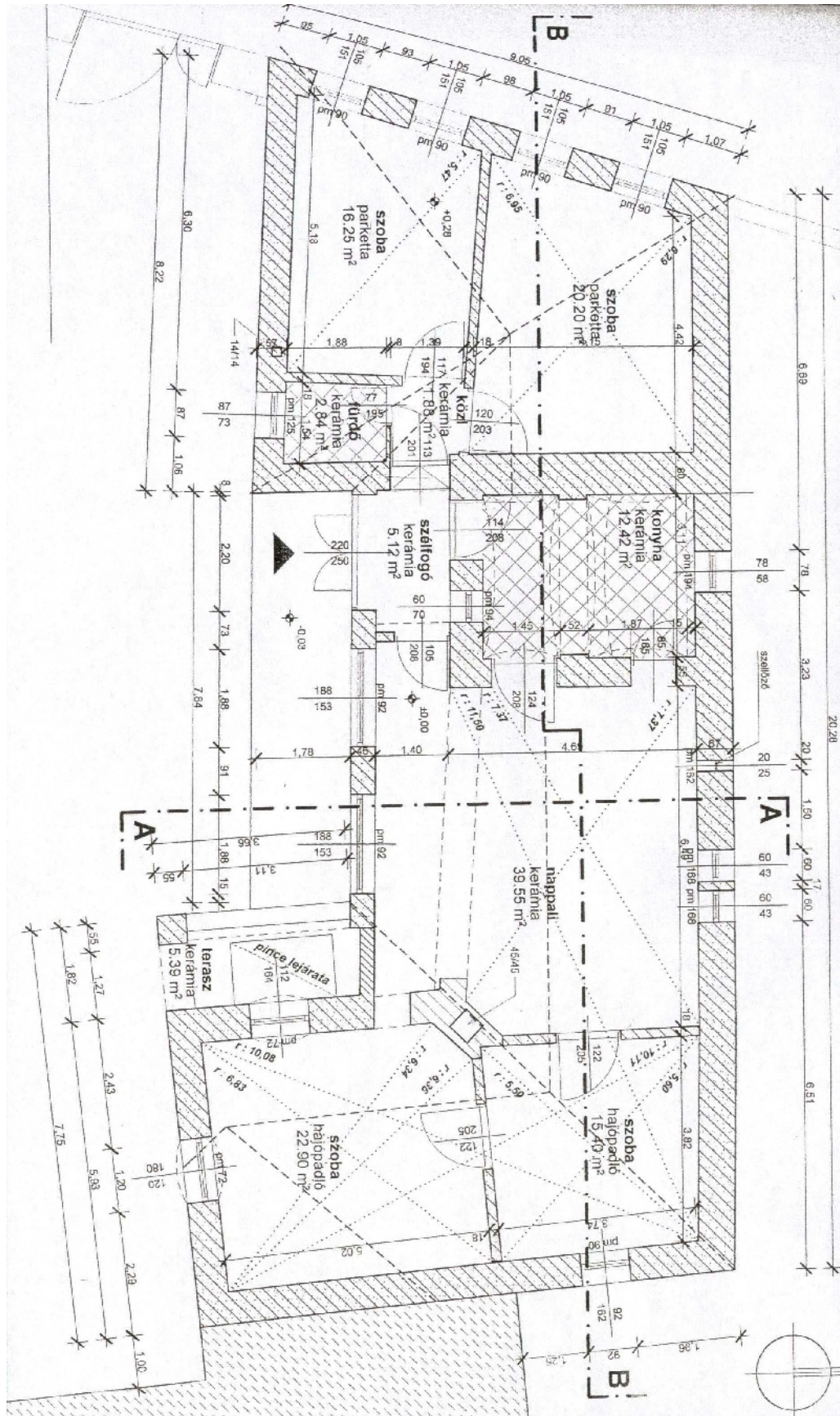
Nappaliban (K-Ny-i irányú)

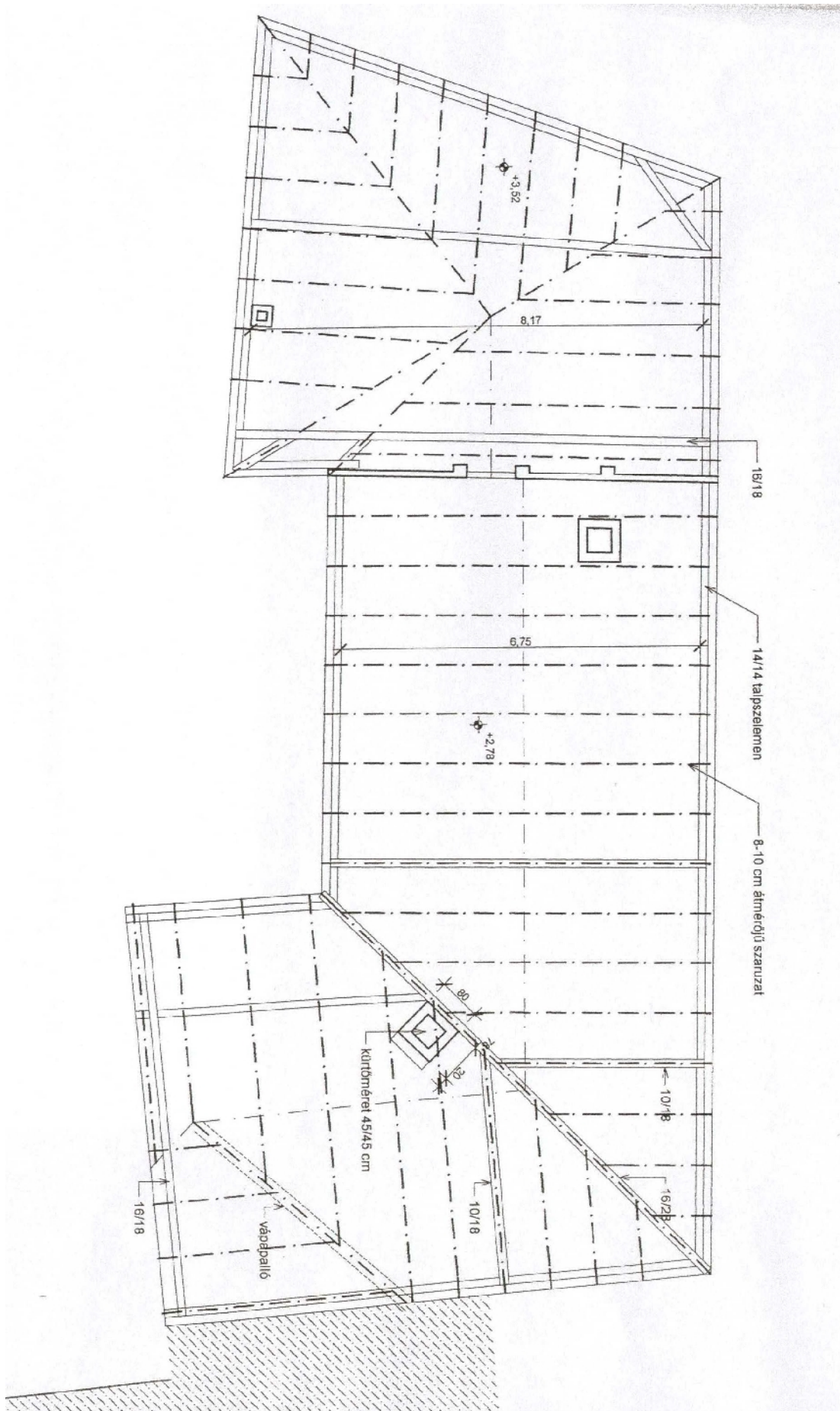
3 db I 400 alsó sík +2,45

Szélessége 50 cm

Földszint belmagassága: +2,55 cm







**5. feladat**

**Összesen: 15 pont**

**A mellékelt képen látható m emlékr l készítse el a hibaelhárítási leírást!**

