

27/2012. (VIII. 27.) NGM rendelet (12/2013 (III.28) NGM rendelet által módosított szakmai és vizsgakövetelmény alapján.

Szakképesítés, azonosító száma és megnevezése

54 725 01	Látszerész és fotócikk-keresked
-----------	---------------------------------

Tájékoztató

A vizsgázó az első lapra írja fel a nevét!

Ha a vizsgafeladat kidolgozásához több lapot használ fel, a nevét valamennyi lapon fel kell tüntetnie, és a lapokat sorszámmal el kell látnia.

Használható segédeszköz: számológép, vonalzó, képletgyűjtemény

**Értékelési skála:**

<b>81 – 100 pont</b>	<b>5 (jeles)</b>
<b>71 – 80 pont</b>	<b>4 (jó)</b>
<b>61 – 70 pont</b>	<b>3 (közepes)</b>
<b>51 – 60 pont</b>	<b>2 (elégséges)</b>
<b>0 – 50 pont</b>	<b>1 (elégtelen)</b>

**A javítási-értékelési útmutatótól eltérő helyes megoldásokat is el kell fogadni.**

**A vizsgafeladat értékelési súlyaránya: 25%.**

**1. feladat****Összesen: 5 pont**

Döntse el az alábbi állításokról, hogy igazak vagy hamisak! Tegyen I vagy H betűt a megfelelő helyre!

1. A Schirmer teszt a könnytermelés mennyiségének vizsgálatára alkalmas módszer. ....
2. Szemünk különböző távolságokhoz való alkalmazkodását adaptációnak nevezzük. ....
3. Az üvegtest gél halmazállapotú és megközelítőleg 88% vizet tartalmaz. ....
4. A csarnokot az iris osztja ketté első és hátsó csarnokra. ....
5. A szivárványhártya a külső rostos burok része. ....

**2. feladat****Összesen: 10 pont**

Nevezze meg a szaruhártya rétegeit!

1. ....
2. ....
3. ....
4. ....
5. ....

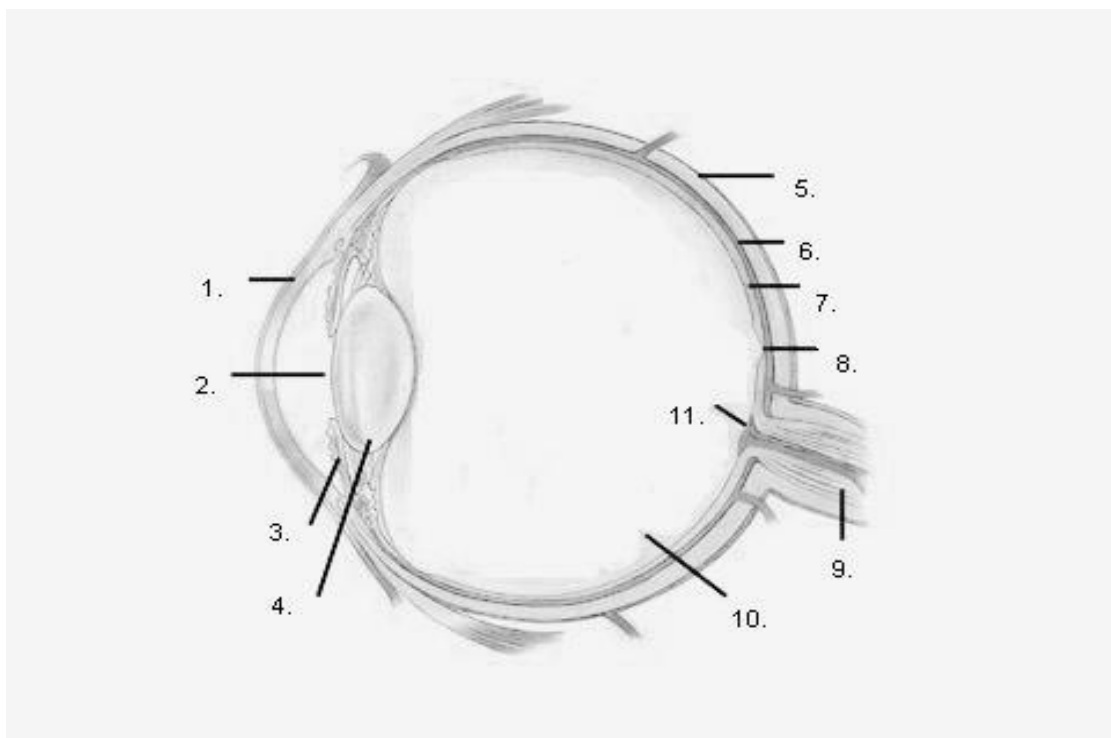
**3. feladat****Összesen: 4 pont**

Sorolja fel a szemfenék legfontosabb anatómiai képleteit!

1. ....
2. ....

**4. feladat****Összesen: 11 pont**

A képen a szemgolyóról készült metszetet látja. Nevezze meg az anatómiai alkotókat!



- 1. ....
- 2. ....
- 3. ....
- 4. ....
- 5. ....
- 6. ....
- 7. ....
- 8. ....
- 9. ....
- 10. ....
- 11. ....

**5. feladat**

**Összesen: 12 pont**

Definiálja az alábbi fogalmakat!

- 1. Definiálja a szemlencse optikai jellemzőit!

(2 pont)

2. Mit nevezünk törésmutatónak? (4 pont)

3. Definiálja a leképezési törvényt! (2 pont)

4. Mit nevezünk  $f$  síknak? (2 pont)

5. Mit értünk Abbe-szám alatt? (2 pont)

**6. feladat**

**Összesen: 8 pont**

Definiálja a síktükör által létrehozott képet!

**7. feladat**

**Összesen: 12 pont**

Homorú gömbtükör fókusztávolsága 600 mm, tárgytávolság 450 mm, a tárgy nagysága 40 mm. Számítsa ki a képtávolságot, a képnagyságot és a nagyítást, majd ábrázolja!

Számítás: (6 pont)

Ábrázolás:

(6 pont)

**8. feladat****Összesen: 8 pont**

Egy optikai szaküzletben leltároznak. A leltározás során a tényleges készlet értékét 2.640 ezer Ft-ban állapították meg. A könyv szerinti készletérték 2.682 ezer Ft volt. A két leltár közötti id szak forgalma 9,75 millió Ft volt. A forgalmazási veszteség mértéke 0,5 %. Állapítsa meg a leltáredményt!

**9. feladat****Összesen: 8 pont**

Egy üzlet forgalma az I. félévben 79 Mft volt. Az áfakulcs 27%. Az elábé 43 Mft. A forgási sebesség 17 nap volt. Számítsa ki az átlagkészletet és a forgási sebességet fordulatokban! A nyitókészlet 6,3 Mft volt nettó eladási áron.

**10. feladat****Összesen: 12 pont**

Pótolja a hiányzó adatokat!

	nettó eladási áron Mft					
	NYK	ZK	K	nettó éves árbevétel Mft	Fsn	Fsf
napszemüveg	73			840		15
kontaktlencse		64	68	750		
összesen						

**11. feladat****Összesen: 10 pont**

Ön az Okulár Optika Kft. (telephely: 1111. Budapest, F u. 1. asz: 11777777-7-77) optikai szaküzletében dolgozik, ahol pénztárosi feladatokat is ellát.

A megadott adatok alapján készítsen készpénzfizetési számlát!

Vev neve, címe: Szemüveg Károly, 1020. Budapest, Lencse utca 20.

A termékek megnevezése	Mennyiségi egység	Mennyiség	Egységár
Szemüvegkeret	db	5	5.000.-
Szemüveglencse	db	10	4.500.-
Kontaktlencse	db	6	1.990.-

A számlakibocsátó neve, címe, aláírása, adószáma:  Közösségi adószáma:		A vevő neve, címe:		
<b>1</b>	<b>Eredeti példány</b>		A számla kelte:	
A termék (szolgáltatás) besorolási száma, megnevezése:	M.e.	Mennyisége	Egységára (árfával)	Értéke, amely áfát tartalmaz
A számla fizetendő végösszege:				
Az áthárított adó százaléértéke:				