

A 27/2012 (VIII.27.) NGM rendelettel módosított 29/2016 (VIII. 26.) NGM rendelet szakmai és vizsgakövetelménye alapján.

Szakképesítés, azonosító száma és megnevezése

54 582 04	Mélyépítő technikus
-----------	---------------------

Tájékoztató

A vizsgázó az első lapra írja fel a nevét!

Ha a vizsgafeladat kidolgozásához több lapot használ fel, a nevét valamennyi lapon fel kell tüntetnie, és a lapokat sorszámmal el kell látnia.

Használható segédeszköz: számológép, rajzeszközök (körző, vonalzó)

Értékelési skála:

81 – 100 pont	5 (jeles)
71 – 80 pont	4 (jó)
61 – 70 pont	3 (közepes)
51 – 60 pont	2 (elégéséges)
0 – 50 pont	1 (elégtelen)

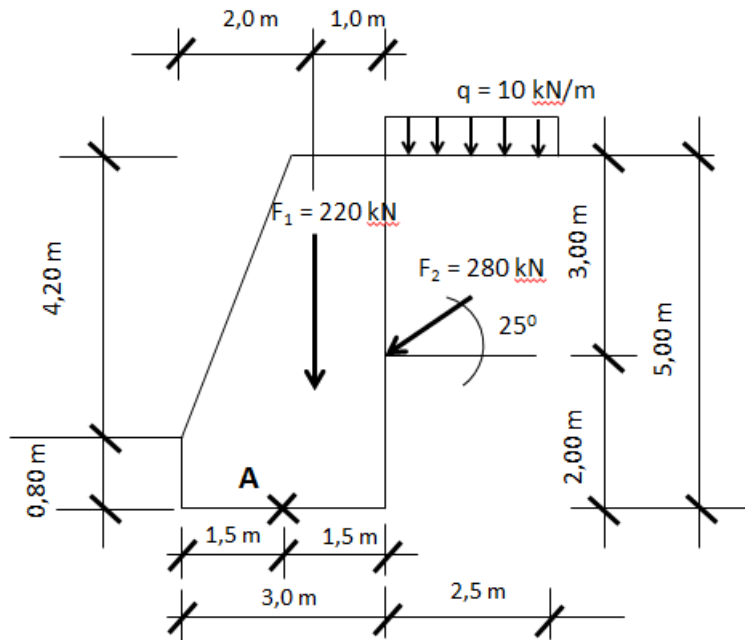
A javítási-értékelési útmutatótól eltérő helyes megoldásokat is el kell fogadni.

A vizsgafeladat értékelési súlyaránya: 30%.

1. feladat**Összesen: 20 pont**

Határozza meg számítással a megadott súlytámfalra ható erőrendszer eredőjét és eredményvázlaton mutassa be az eredő hatásvonalának irányát!

Számítsa ki, és jelölje a rajzon az „A” ponthoz viszonyítva x irányban az eredő helyét és hatásvonalának irányát! (A számítást két tizedesjegyre végezze a kerekítés szabályai szerint!)



2. feladat**Összesen: 30 pont**

Fejezze be a mellékelt ábrán látható kéttámaszú gerenda vasalási tervét!

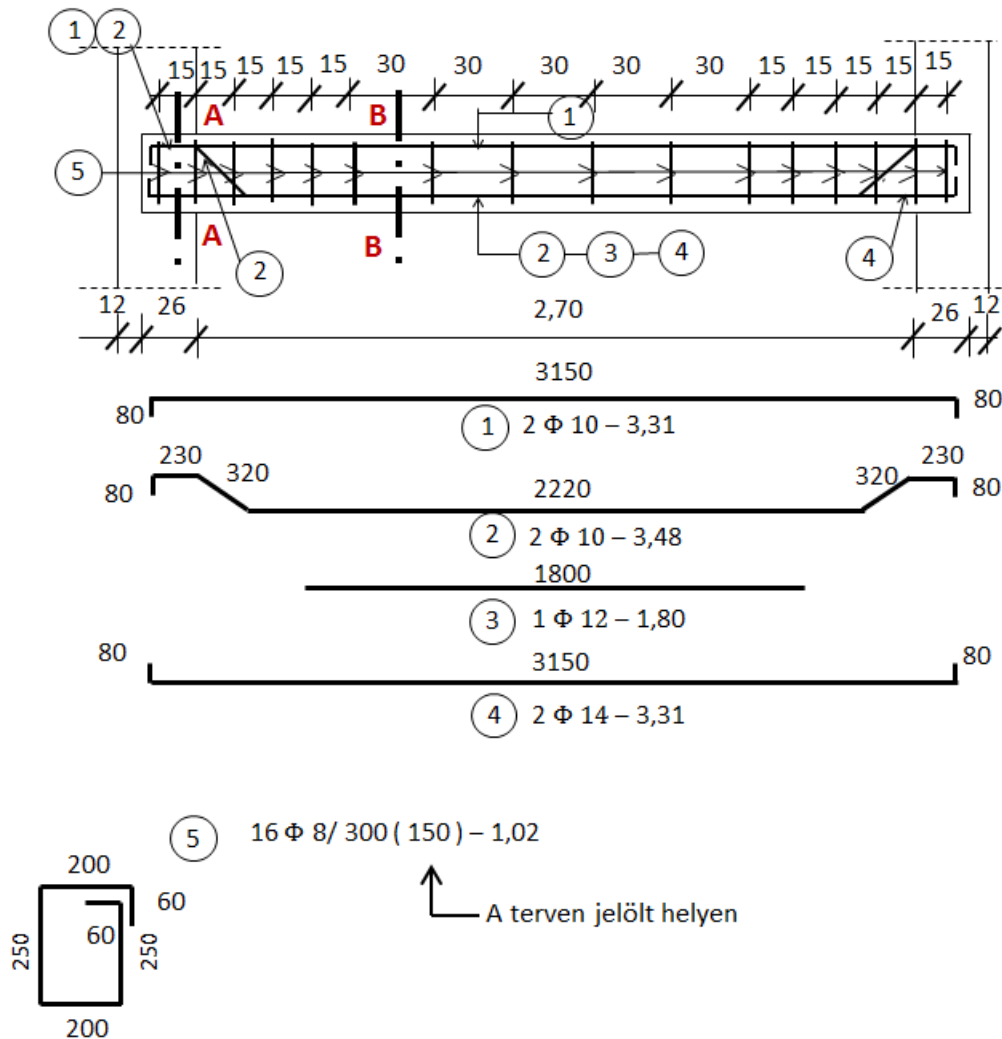
Feladat:

- az ábrán jelzett A – A és B – B metszetek méretarányos megszerkesztése, jelölve a betonacélok helyét.

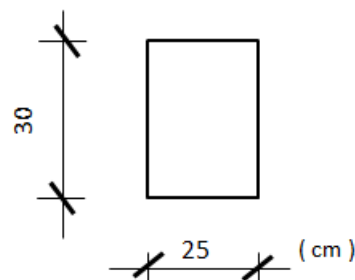
Méretarány $M = 1 : 10$; betontakarás 2,5 cm

- vaskimutatás elkészítése. Töltse ki a megadott táblázatot!

(A mellékelt ábra nem méretarányos, csak a feladat átláthatóságát segíti!)



A kéttámaszú gerenda mérete:



Betonacélok folyóméterenkénti tömege: (kg/m)

Átmérő (mm)	8	10	12	14
Tömeg (kg/m)	0,394	0,616	0,887	1,21

Betonacél-kimutatás:

10 pont

Betonacél				Összes hossz (m)			
jel	darab	átmérő (mm)	hossz (m)				
Összes hossz (m)							
Folyóméterenkénti tömeg (kg/m)							
Tömeg átmérőnként (kg)							
Összes tömeg (kg)							

Megoldás:

3. feladat

Összesen: 30 pont

Mutasson be szerkezetileg egy merev és egy hajlékony útpályaszerkezetet!

Nevezzen meg és jelöljön minden szerkezeti elemet, adja meg a szükséges méreteket!

Méretarány $M = 1 : 10$

Merev burkolat:

Hajlékony burkolat:

4. feladat

Összesen: 20 pont

Mutasson be a válaszfal alatti alapozási módok közül tetszőlegesen 2 esetet!

A válaszfal mérete 10 cm, a padlóburkolatot szabadon választhatja meg.

Méretarány M = 1 : 10