

A 27/2012. (VIII. 27.) NGM rendelet, a 27/2012. (VIII. 27.) NGM rendelet 12/2013. (III. 28.) NGM rendelet és a 27/2012. (VIII. 27.) NGM rendelet 4/2015. (II. 19.) NGM rendelet által módosított szakmai és vizsgakövetelménye alapján.

Szakképesítés azonosítószáma és megnevezése

54 582 03	Magasépítő technikus
-----------	----------------------

### Tájékoztató

A vizsgázó az első lapra írja fel a nevét!

Ha a vizsgafeladat kidolgozásához több lapot használ fel, a nevét valamennyi lapon fel kell tüntetnie, és a lapokat sorszámmal el kell látnia.

### Használható segédeszköz:

- iskola által biztosított kétnyelvű nyomtatott szótár

### Értékelési skála:

81 – 100 pont	5 (jeles)
71 – 80 pont	4 (jó)
61 – 70 pont	3 (közepes)
51 – 60 pont	2 (elégséges)
0 – 50 pont	1 (elégtelen)

A javítási-értékelési útmutatótól eltérő helyes megoldásokat is el kell fogadni.

A vizsgafeladat értékelési súlyaránya: 5%.

**1. feladat****Összesen: 30 pont**

**Keresse meg a magyar nyelven megadott szakszavak vagy szakkifejezések német megfelelőjét a szövegben (technológiai utasításrészlet), és írja a magyar megfelelője mellé!**

**Sicherer Halt im Trockenbau**

Gipskarton- und andere Leichtbauplatten werden gerne für den Trockenbau im Innenbereich genutzt. Diese Bauweise hat viele Vorteile, allerdings sind später für die Befestigung schwerer Lasten spezielle Befestigungsmittel nötig. Spezielle Dübel für Gipsplatten, die auch für Einrichtungsgegenstände, zum Beispiel Hängeschränke, verwendet werden, sind im Handel erhältlich. Der Kippdübel, auch Federklappdübel, ist ein Hohlraumdübel aus Metall oder auch Nylon, der zur Befestigung von Gegenständen, wie Gardinenschienen, Lampen oder Regalen, verwendet werden kann. Gipskartondübel sind Schnellmontagedübel mit selbstschneidendem Spezialgewinde aus Kunststoff oder Metall.

*könnyűszerkezetes*

- építőelem: ..... 4 pont
- rögzítés: ..... 4 pont
- kötőelem: ..... 3 pont
- berendezési tárgy: ..... 4 pont
- függőszelekrény: ..... 4 pont
- billenőtipli: ..... 4 pont
- függönysín: ..... 3 pont
- önmetsző: ..... 4 pont

**2. feladat****Összesen: 20 pont**

**A következő részfeladatoknál válassza ki azt a válaszlehetőséget, amely igazá teszi az állítást! A helyes választ húzza alá: X, vagy karikázza be: O! (Minden kérdésre csak egy helyes válasz adható.)**

**Baukonstruktionen**

..... ist ein Gebäudeteil, er dient der vertikalen Erschließung aller angeschlossenen Ebenen eines mehrgeschossigen Gebäudes. 5 pont

- |                    |                 |
|--------------------|-----------------|
| A. Das Dach        | B. Der Unterbau |
| C. Das Treppenhaus | D. Die Wand     |

..... ist die Abdeckung einer Maueröffnung, die entweder waagrecht oder mit waagerechter Untersicht ausgebildet ist. 5 pont

- |                |              |
|----------------|--------------|
| A. Der Sturz   | B. Die Säule |
| C. Das Fenster | D. Der Pfahl |

..... ist die konstruktive und statische Ausbildung des Übergangs vom Bauwerk zum Boden, mit dem Ziel die Lasten des Bauwerks in den Boden zu übertragen. 5 pont

- |                  |                    |
|------------------|--------------------|
| A. Die Ringmauer | B. Die Verkleidung |
| C. Die Tür       | D. Die Gründung    |

..... ist eine Plattform an einem Gebäude, die über dem Geländeniveau liegt und aus dem Baukörper herausragt. Er wird von einem Geländer eingefasst. 5 pont

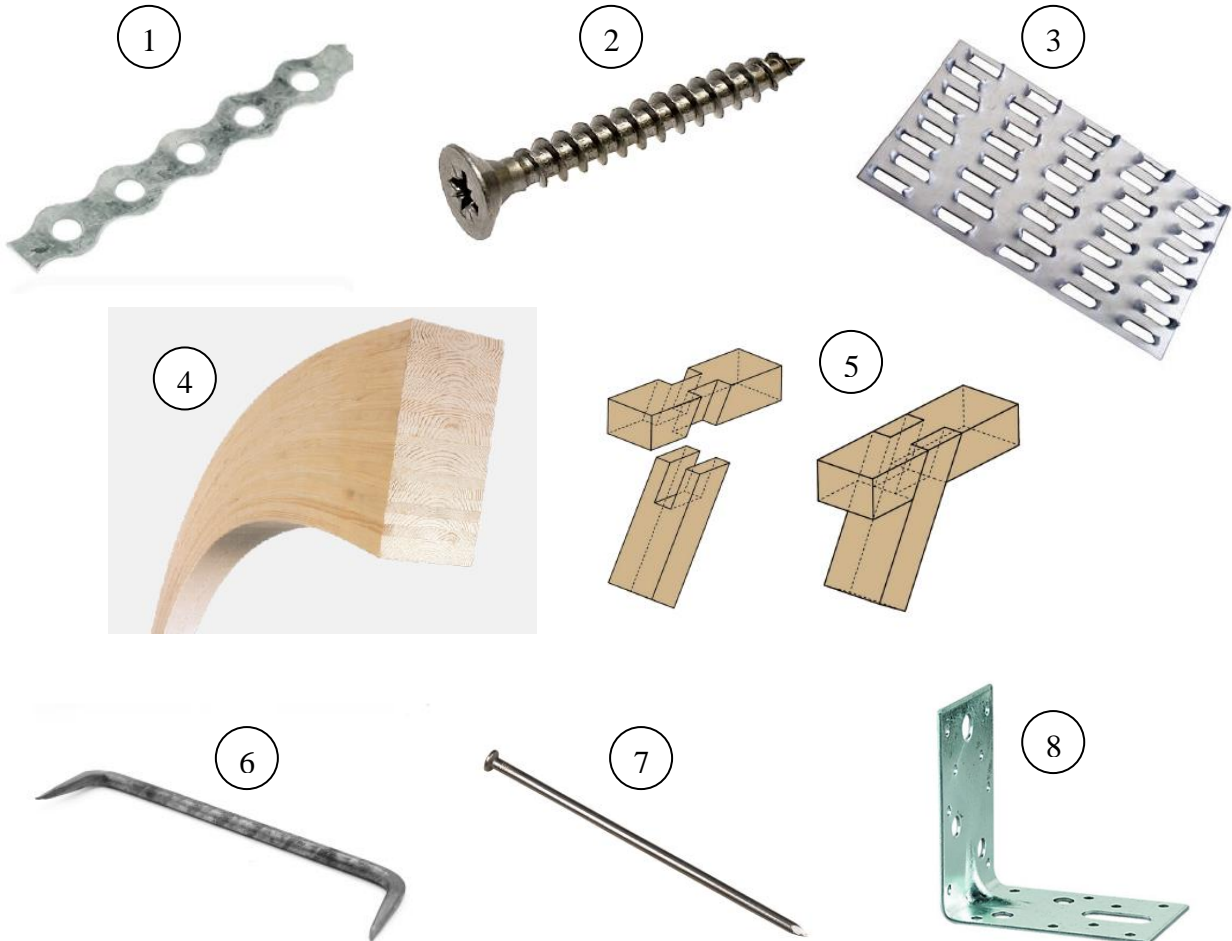
- |                    |                    |
|--------------------|--------------------|
| A. Der Schornstein | B. Der Bürgersteig |
| C. Der Balkon      | D. Die Decke       |

## 3. feladat

Összesen: 24 pont

Írja a következő ábrán szereplő szerkezetek, szerkezeti elemek azonosítószámait a megfelelő német szavak mellé!

## Verbindungstypen und Verbindungselemente der Zimmermannsarbeit



- |                              |        |
|------------------------------|--------|
| ___ Holzverbindung           | 3 pont |
| ___ Schraube                 | 3 pont |
| ___ Nagel                    | 3 pont |
| ___ Nagelplatte              | 3 pont |
| ___ Krampen                  | 3 pont |
| ___ Lochstreifen             | 3 pont |
| ___ Brettschichtholz         | 3 pont |
| ___ Holzverbinder aus Metall | 3 pont |

**4. feladat****Összesen: 26 pont**

**Olvassa el a következő német nyelvű szöveget, majd válaszoljon magyar nyelven a feltett kérdésekre!**

**Lehmziegel**

Ein Lehmziegel ist ein mit den Händen oder mit einer Verschalung geformter und luftgetrockneter Ziegel aus Lehm. Für die Herstellung braucht man Lehm und andere Füllstoffe wie Sand, Stroh, andere pflanzliche Fasern oder Tierkot (Kamel, Rind). Die Lehmsteine haben geringeres Gewicht und günstigeren Wärmedurchgangskoeffizient. Bei starkem Regen weicht der Lehmziegel wieder auf, Lehmziegelmauern müssen vor Dauernässe und Schlagregen geschützt sein. Durch Brennen wird ein Lehmziegel je nach Eignung der Mischung und Brennverfahren zum Backstein, Tonziegel oder Klinker.

Bei der Verfertigung von Lehmziegel soll man auf die Mengen achten. Zu viel Sand zum Beispiel vermindert die Tragfähigkeit des Ziegels, zu viel Lehm lässt ihn rissig werden. Bei der Fertigstellung wird die sorgfältig durchgeknetete zähflüssige Lehmmischung in Formen eingebracht. Sobald sich die Masse gefestigt hat, wird der Rahmen entfernt. Zur Trocknung wird der Ziegel meist im Schatten gelagert, da direkte Sonnenbestrahlung bei Ziegeln mit hohem Lehmgehalt durch zu schnelle Trocknung Risse verursachen kann.

Lehmziegel sind gegen ablaufendes Wasser und starke Durchfeuchtung empfindlich (nicht aber gegen erhöhte Luftfeuchtigkeit). Sie bieten aber entscheidende Vorteile gegenüber vielen anderen Baumaterialien, insbesondere die Wärmespeicherung.

**Mi a vályogtéglá?**

4 pont

.....  
 .....

**Melyek a vályogtéglá összetevői?**

10 pont

.....  
 .....

**Hogyan reagál a vályogtéglá a heves esőre? Mit tehetünk ez ellen?**

4 pont

.....

**Milyen hatással van a vályogtéglára, ha túl sok homokot adunk hozzá?**

2 pont

.....

**Mikor távolítják el az öntőformát/keretet a vályogtéglákról?**

2 pont

.....

**Rendszerint miért árnyékos helyen szárítják ki a vályogtéglákat?**

4 pont

.....  
 .....