

A 4/2015. (II. 19.) NGM rendelet szakmai és vizsgakövetelménye alapján.

Szakképesítés, azonosítószáma és megnevezése

54 582 03	Magasépítő technikus
-----------	----------------------

Tájékoztató

A vizsgázó az első lapra írja fel a nevét!

Ha a vizsgafeladat kidolgozásához több lapot használ fel, a nevét valamennyi lapon fel kell tüntetnie, és a lapokat sorszámmal el kell látnia.

Használható segédeszköz:

- ceruza
- kék színű toll
- számológép
- vonalzó
- párhuzamvonalzó
- körző

**Értékelési skála:**

81 – 100 pont	5 (jeles)
71 – 80 pont	4 (jó)
61 – 70 pont	3 (közepes)
51 – 60 pont	2 (elégséges)
0 – 50 pont	1 (elégtelen)

A javítási-értékelési útmutatótól eltérő helyes megoldásokat is el kell fogadni.

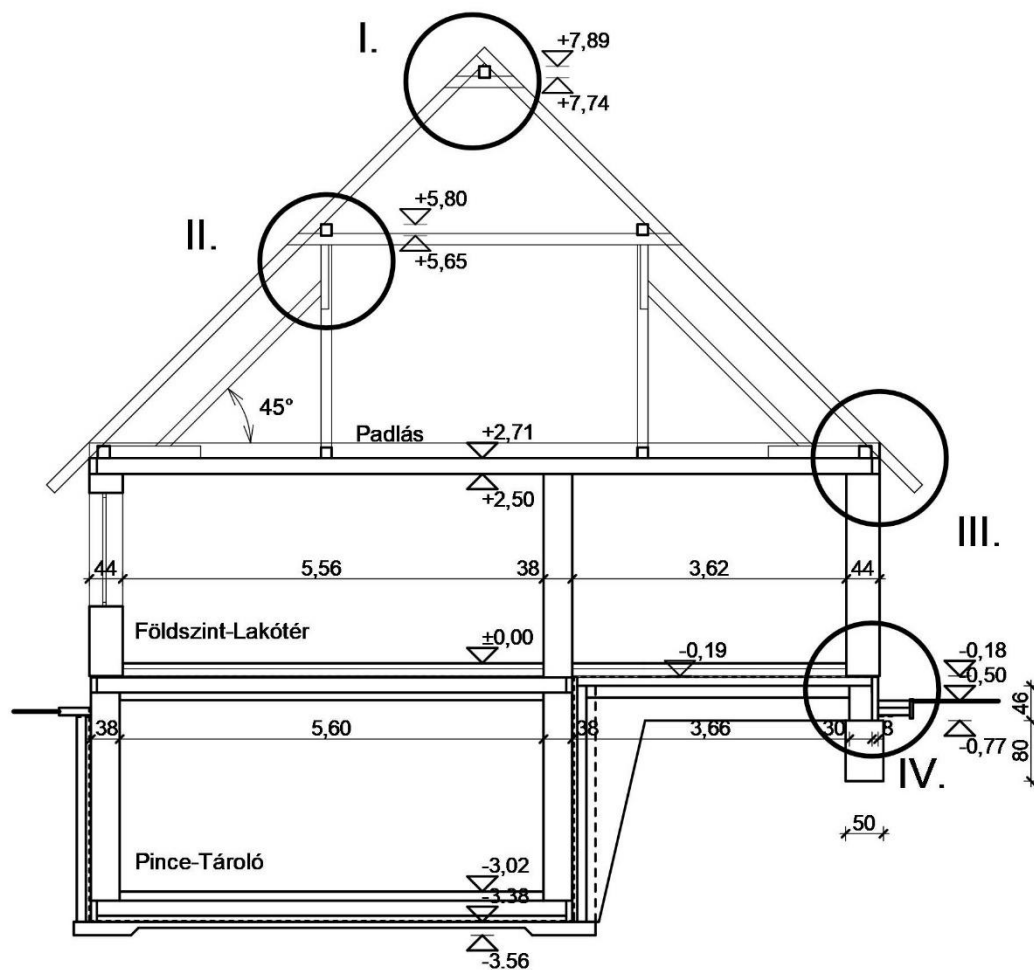
A vizsgafeladat értékelési súlyaránya: 15%.

## 1. feladat

Összesen: 30 pont

Készítse el a megadott rajzon jelölt II. jelű középszelemen csomópont M=1:10 léptékű részlettervét!

A terven csak az ácsszerkezetet jelölje, lécezzést, héjalást ne jelöljön! Nevezze meg a tetőszerkezeti elemeket, tüntesse fel a járatos méreteket!



A-A metszet

M=1:100

**1. feladat kidolgozása:**

**2. feladat****Összesen: 70 pont**

**Készítse el az 1. feladatnál jelölt IV. jelű lábazati csomóponti rajzot kiviteli terv szinten, M=1:10 léptékben!**

- A falszerkezet csiszolt vázkerámia elemekből épül.
- A külső falon 0,3 cm vastag szín vékonyvakolat és 1,5 cm vastag külső alapvakolat található. A fal belső oldalán 1,5 cm vastag vakolat, majd glettelés, festés készül.
- A padló szerkezetét 0,8 cm vastag kerámialap és 0,7 cm vastag ragasztó-kiegyenlítő réteg, 6,5 cm vastag aljzatbeton, 10 cm vastag hőszigetelés, 12 cm vastag vasalt aljzatbeton, 15 cm vastag kavicsfeltöltés, 31 cm vastag földfeltöltés alkotja.
- A lábazati falat 30 cm vastag kibetonozott beton zsalukő, 8,0 + 0,5 cm vastag dryvit vakolat alkotja.
- Írjon rétegrendet a felmenő falszerkezetről, a lábazati falról és a padló szerkezetről!
- Az itt nem részletezett méreteket, anyagokat szabadon (a szakmai előírásoknak megfelelően) felveheti.

**2. feladat kidolgozása:**