

A 4/2015 (II. 19.) NGM rendelet és a 27/2012 (VIII. 27.) NGM rendelet a 12/2013 (III. 28.) NGM rendelet által módosított szakmai és vizsgakövetelménye alapján.

Szakképesítés, azonosító száma és megnevezése

54 582 03	Magasépítő
-----------	------------

Tájékoztató

A vizsgázó az első lapra írja fel a nevét!

Ha a vizsgafeladat kidolgozásához több lapot használ fel, a nevét valamennyi lapon fel kell tüntetnie, és a lapokat sorszámmal el kell látnia.

Használható segédeszköz:

- számológép,
- vonalzó,
- párhuzamvonalzó,
- körző

Értékelési skála:

81 – 100 pont	5 (jeles)
71 – 80 pont	4 (jó)
61 – 70 pont	3 (közepes)
51 – 60 pont	2 (elégéséges)
0 – 50 pont	1 (elégtelen)

A javítási-értékelési útmutatótól eltérő helyes megoldásokat is el kell fogadni.

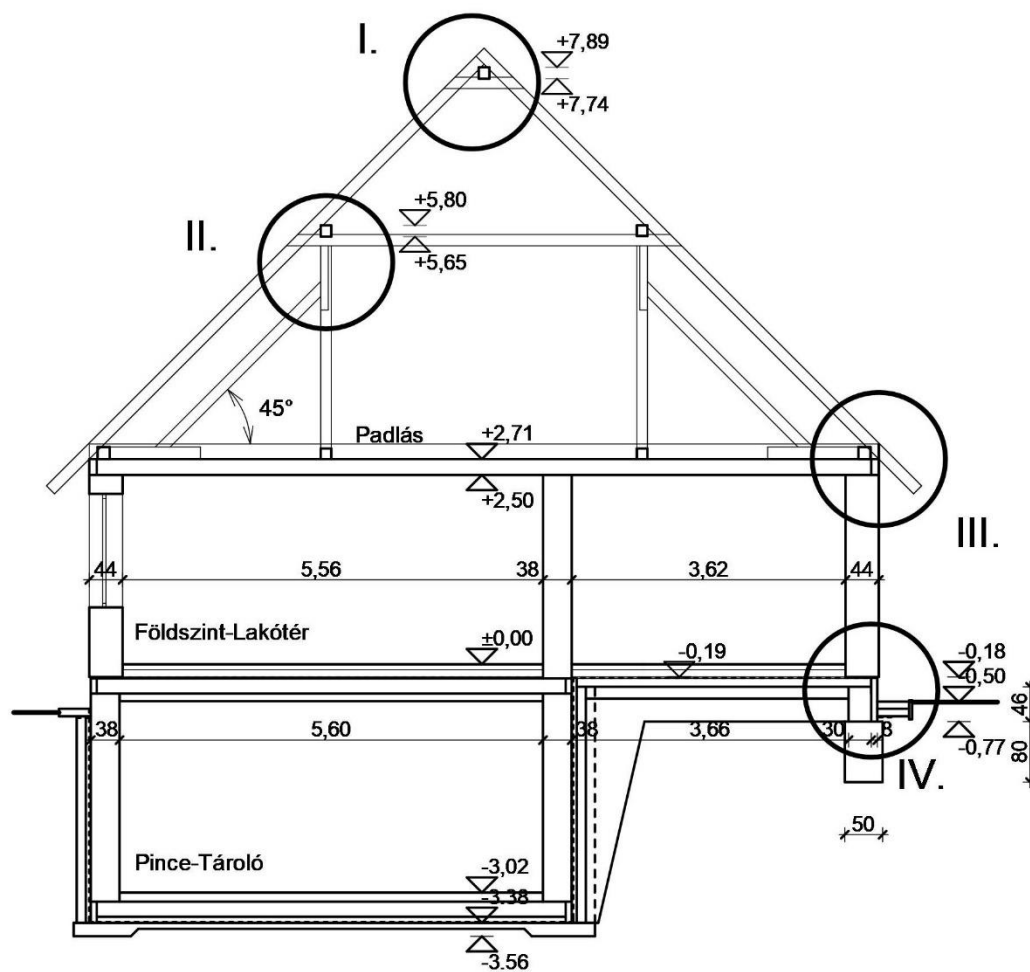
A vizsgafeladat értékelési súlyaránya: 15%.

1. feladat

Összesen: 30 pont

Készítse el megadott rajzon jelölt I. jelű taréjszelemen csomópont M = 1: 10 léptékű részlettervét!

A terven csak az ácsszerkezetet jelölje, lécezzést, héjalást ne jelöljön! Nevezze meg a tetőszerkezeti elemeket, tüntesse fel a járatos méreteket!



A-A metszet M 1:100

1. feladat kidolgozása:

2. feladat**Összesen: 70 pont**

Készítse el az 1. feladatnál jelölt III. jelű párkány csomópont rajzot kiviteli terv szinten M = 1:10 léptékben!

- A falszerkezet csiszolt vázkerámia elemekből épül.
- A külső falon 0,3 cm vastag szín vékonyvakolat és 1,5 cm vastag külső alapvakolat található. A fal belső oldalán 1,5 cm vastag vakolat, majd glettelés, festés készül.
- A födém 17 cm vastag papucselemes vázkerámia födém rendszer 4 cm vastag felbetonnal, rajta 20 cm vastag ásványgyapot hőszigeteléssel.
- A tetőfedés anyaga cserépfedés.
- Írjon rétegtrendet a födémről és tetőről!
- Az itt nem részletezett méreteket, anyagokat szabadon (a szakmai előírásoknak megfelelően) felveheti.

2. feladat kidolgozása: