

A 27/2012 (VIII. 27.) NGM rendelet szakmai és vizsgakövetelménye alapján.

Szakképesítés, azonosító száma és megnevezése

54 582 03	Magasépítő technikus
-----------	----------------------

Tájékoztató

A vizsgázó az első lapra írja fel a nevét!

Ha a vizsgafeladat kidolgozásához több lapot használ fel, a nevét valamennyi lapon fel kell tüntetnie, és a lapokat sorszámmal el kell látnia.

Használható segédeszköz: számológép, vonalzó, párhuzam vonalzó, körző

Értékelési skála:

81 – 100 pont	5 (jeles)
71 – 80 pont	4 (jó)
61 – 70 pont	3 (közepes)
51 – 60 pont	2 (elégséges)
0 – 50 pont	1 (elégtelen)

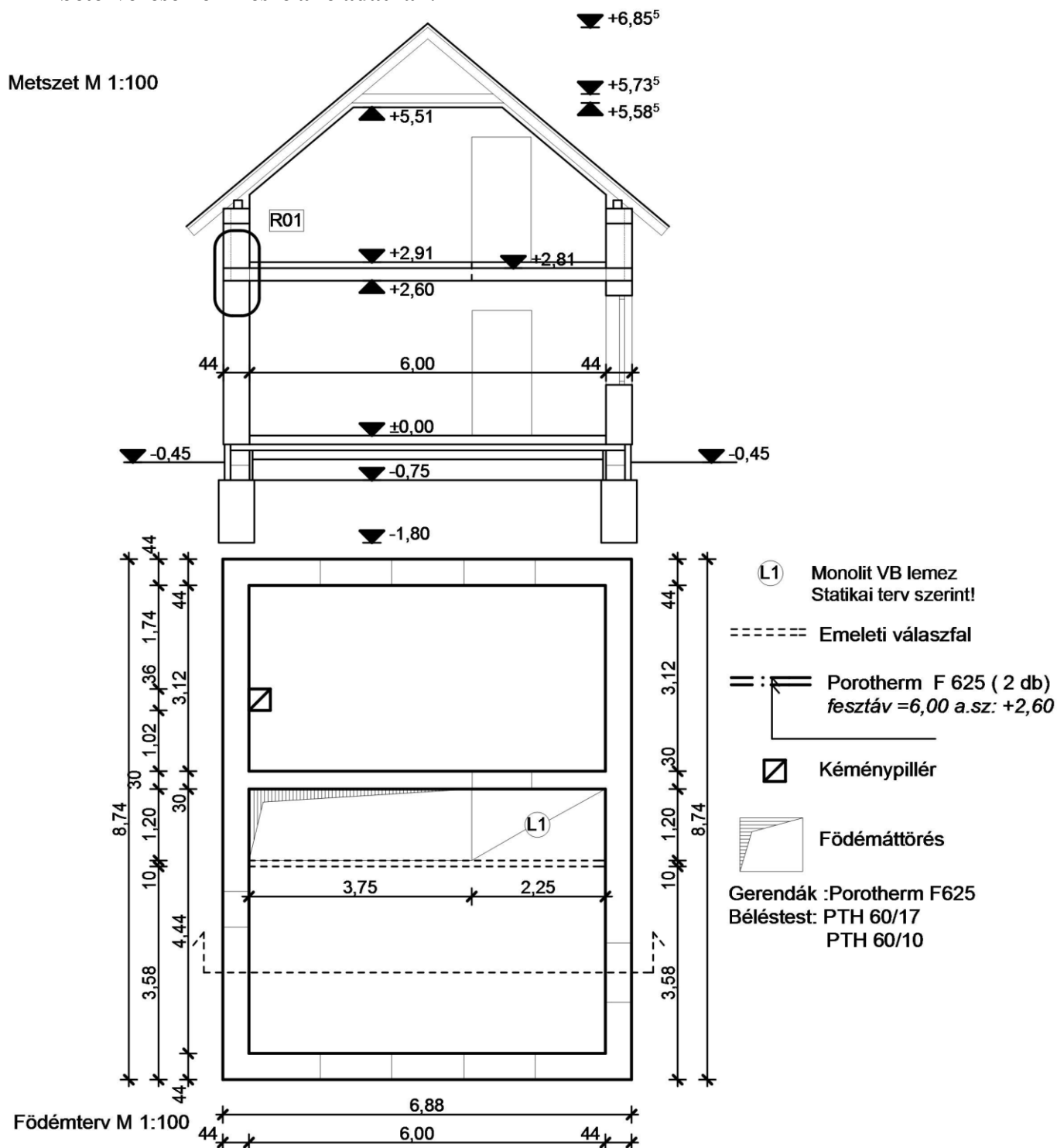
A javítási-értékelési útmutatótól eltérő helyes megoldásokat is el kell fogadni.

A vizsgafeladat értékelési súlyaránya: 15%.

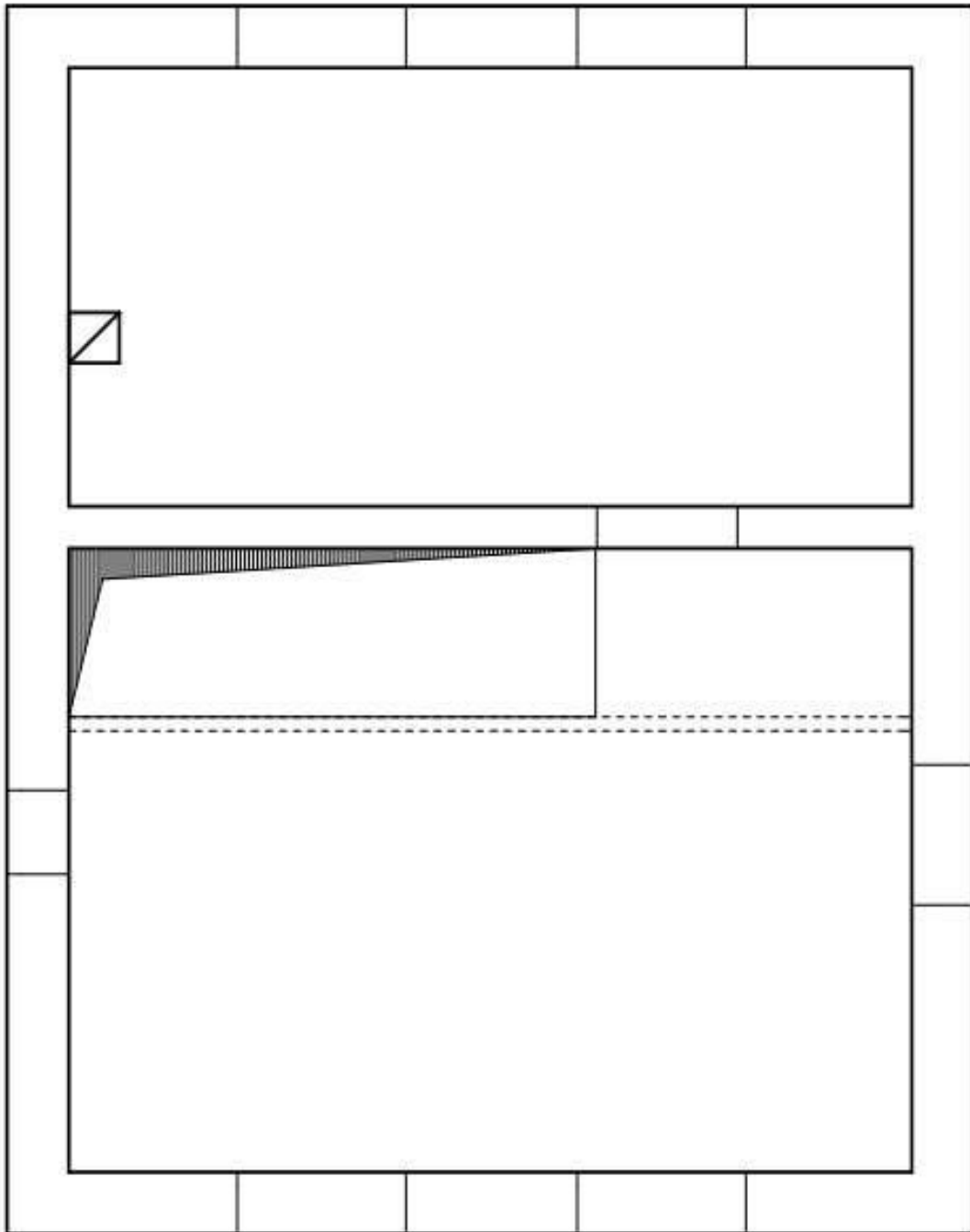
1. feladat

Összesen: 50 pont

Adott egy hagyományos falazott szerkezetű egytraktusos tetőtér-beépítéses családi ház. A ház földemje Porotherm rendszerből épül, rajzolja meg a gerendák kiosztási tervét! A gerendákat mindenhol kettőzze, kivéve a tetőtéri válaszfal alatt, ahol triplázza! Készítsen mindkét mezőben 3-3 keresztbordát! A nyílásáthidalók és béléstestek betervezése nem része a feladatnak.



GERENDA KIOSZTÁSI TERV M 1:50



2. feladat**Összesen: 50 pont**

Szerkessze meg egy hagyományos falazott szerkezetű egy traktusos tetőtér-beépítéses családi ház külső főfal és közbenső földem csatlakozási csomópontját M 1:10 méretarányban az 1. feladatban megadott metszeten jelzett helyen (R01)! Tüntesse fel az ábrákon a falazat elemeit, rétegrendjét, habarcsrétegeket, földem, koszorú elemeit, padlóréteg elemeit, rétegrendjét! Méretezze be, lássa el megnevezésekkel a tervet!

A falszerkezet Porotherm 44 K jelű hagyományos habarcs technológiával falazott szerkezet. A földem Porotherm rendszerű 4,0 cm vasalt (háló) felbetonnal kiegészítve. A koszorú kialakításához használjon Porotherm koszorú elemet (33x11,5x21 cm). A földem alsó síkja +2,60. Alsó síkja vakolt, glettel. A földemre kerülő padló rétegrend 2 cm lépéshangszigeteléssel és 1 cm szegély dilatációval úsztatva van. Aljzatbeton 6 cm vastag. Kiegyenlítő réteg, kerámia burkolat 1-1 cm vastag. A külső falon 0,3 cm vastag szín, vékonyvakolat, 2 cm külső alapvakolat található. A fal belső oldalán 1,5 cm vastag vakolat, majd glettelés festés készül.

R01 RÉSZLETTERV M 1:10

