

A 27/2012 (VIII. 27.) NGM rendelet szakmai és vizsgakövetelménye alapján.

Szakképesítés, azonosító száma és megnevezése

54 543 01	Faipari technikus
-----------	-------------------

Tájékoztató

A vizsgázó az első lapra írja fel a nevét!

Ha a vizsgafeladat kidolgozásához több lapot használ fel, a nevét valamennyi lapon fel kell tüntetnie, és a lapokat sorszámmal el kell látnia.

Használható segédeszköz: számológép, körző, vonalzó (léptékvonalzó, derékszög vonalzó, fejesvonalzó), „FAIPARI KÉPLETGYŰJTEMÉNY ÉS TÁBLÁZATOK”.

Értékelési skála:

81 – 100 pont	5 (jeles)
71 – 80 pont	4 (jó)
61 – 70 pont	3 (közepes)
51 – 60 pont	2 (elégéses)
0 – 50 pont	1 (elégtelen)

A javítási-értékelési útmutatótól eltérő helyes megoldásokat is el kell fogadni.

A vizsgafeladat értékelési súlyaránya: 25%.

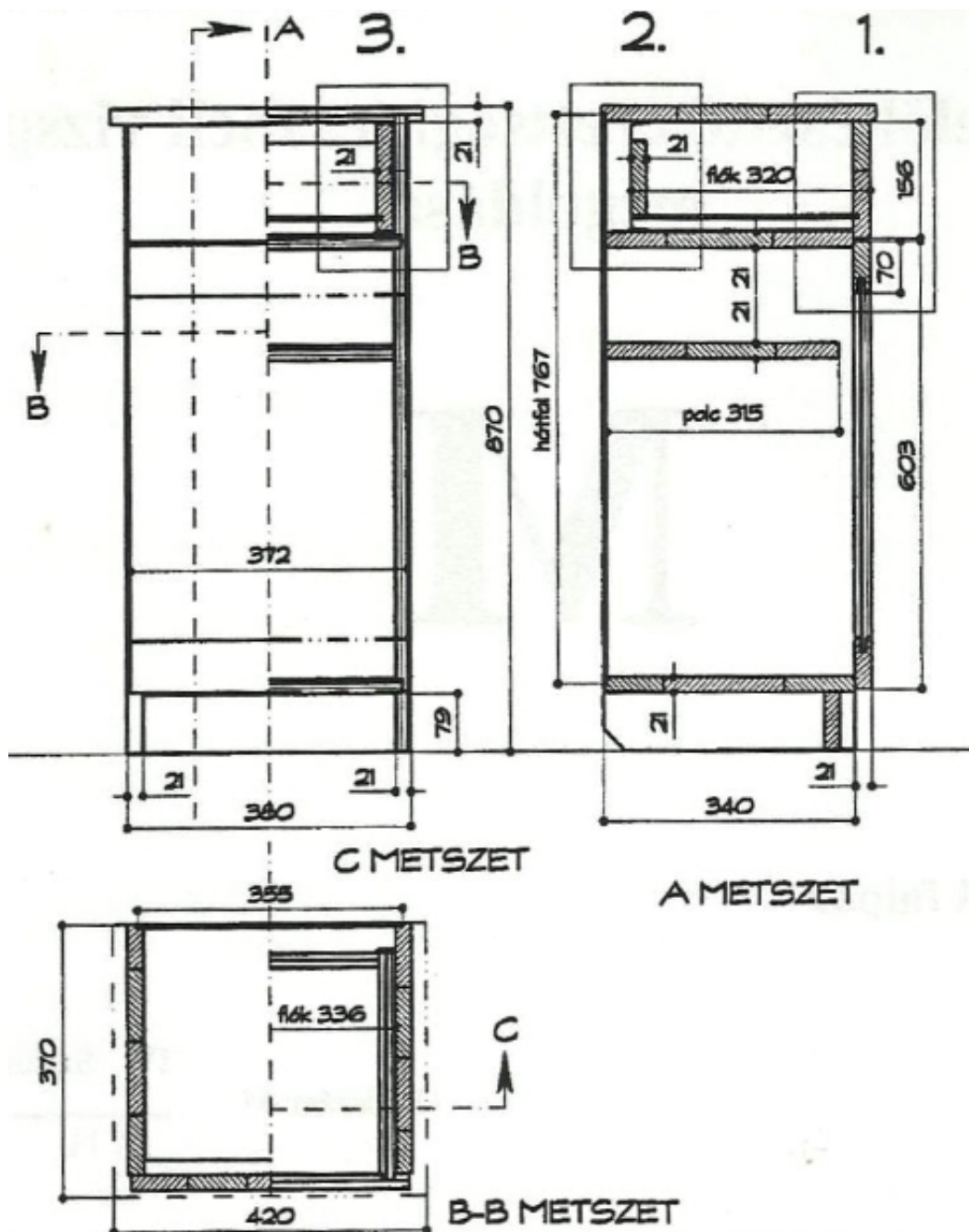
1. feladat

Összesen: 60 pont

Készítse el vonalzóval a feny f részáruból készült éjjeliszekrény függ leges metszetének 1. és 2. számú csomóponti rajzát méretezve, a szerkezeti kötések és az anyagjelölések feltüntetésével! A méretarányt Ön határozza meg!

A korpusz szerkezeti kötése fecskefarkú beeresztés. A fiókel az oldalakra, és az alatta lévő vízszintes válaszra ráta kar, ennek megfelelően a fiókel és a fiókoldal szerkezeti kötése fecskefarkú beeresztés. A fiókkáva hátsó sarokkötése nyílt fecskefarkú fogazás. Az ugyancsak ráta karó ajtólap merevségét fejel lécbiztosítja. A korpusz hátfala és a fiókfenék 5 mm vastagságú rétegelte lemezből készül.

A feladatkiírásban nem szereplő információkat szakmailag helyesen szabadon választhatja meg.



Megoldás:

2. feladat**Összesen: 27 pont**

Egy vastagsági gyalugépet kétpólusú indukciós motorral hajtanak meg. A motor fordulatszáma 2880 1/min. A motortengelyen lévő ékszíjtárcsa átmérője 180 mm. A késtengely fordulatszáma 4800 1/min, átmérője 125 mm, 4 késsel van ellátva. A gyalulásnál a felületi minőséghez tartozó ciklois ív hossza 0,75 mm. A fogásmélység 3 mm.

- a) Számítsa ki a késtengelyre szerelt ékszíjtárcsa átmérőjét!
- b) Számítsa ki a késtengely forgácsolási sebességét!
- c) Határozza meg az előtolási sebességet!
- d) Ellenirányú forgácsolásnál számítsa ki a tényleges forgácsolási sebességet!
- e) Számítsa ki a közepes forgácsvastagságot!
- f) Az adott körülmények teljesítése mellett mennyi időre van szükség 660 mm hosszúságú fényalkatrészek megmunkálásához, ha azokat egymás után (ütköztetve) adagolják a gyalugépbe!

Megoldás:

Adatok:

a)

b)

c)

d)

e)

f)

3. feladat

Összesen: 13 pont

Számítsa ki hány m² furnérra van szükségünk 350 db 1050 x 530 mm méret lapalkatrész furnérozásához, ha a furnérveszteség 35 %!

Megoldás:

Adatok: