

A 27/2012 (VIII. 27.) NGM rendelet (12/2013 (III.28) NGM rendelet által módosított) szakmai és vizsgakövetelménye alapján.

54 521 06	M anyagfeldolgozó technikus
-----------	-----------------------------

Tájékoztató

A vizsgázó az első lapra írja fel a nevét!

Ha a vizsgafeladat kidolgozásához több lapot használ fel, a nevét valamennyi lapon fel kell tüntetnie, és a lapokat sorszámmal el kell látnia.

Értékelési skála:

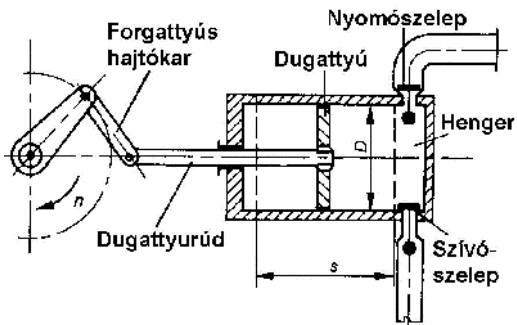
81 – 100 pont	5 (jeles)
71 – 80 pont	4 (jó)
61 – 70 pont	3 (közepes)
51 – 60 pont	2 (elégséges)
0 – 40 pont	1 (elégtelen)

A javítási-értékelési útmutatótól eltérő helyes megoldásokat is el kell fogadni.

A vizsgafeladat értékelési súlyaránya: 20%

1. feladat

Összesen 12 pont



A) Nevezze meg az ábrán látható berendezést!

.....

B) Magyarázza el a fenti ábrán látható berendezés működését!

.....

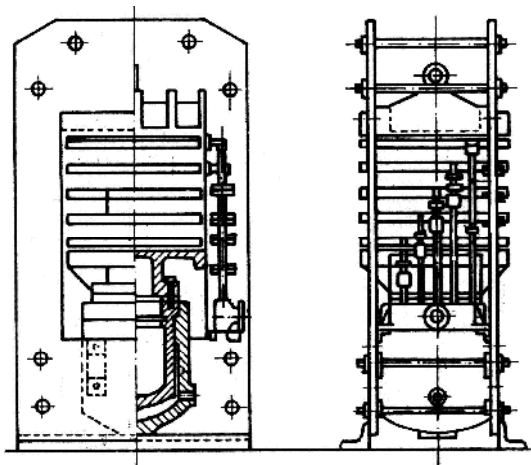
C) Csoportosítsa a szivattyúkat működési elvük alapján!

.....

2. feladat

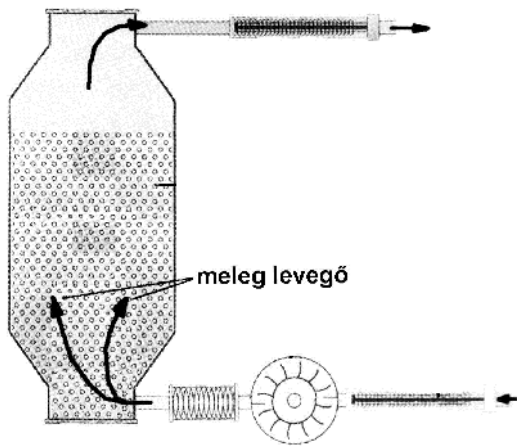
Összesen 6 pont

Nevezze meg az ábrán látható berendezéseket!



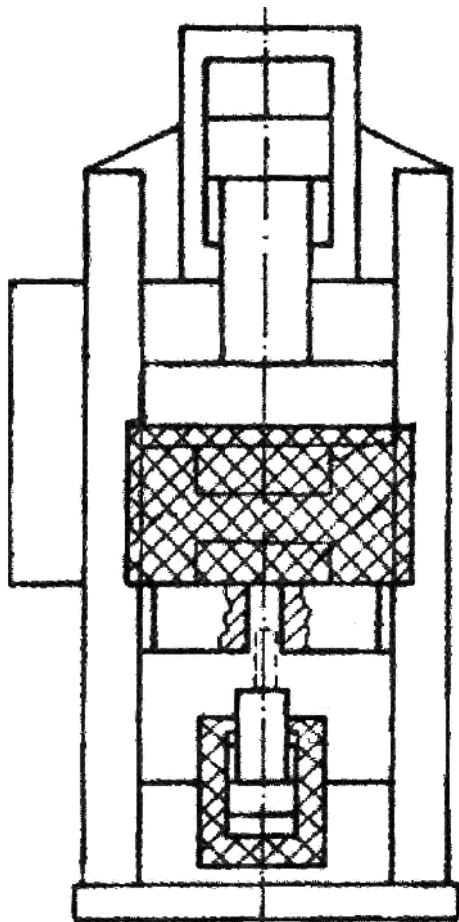
A) Megnevezés:

.....



B) Megnevezés:

.....



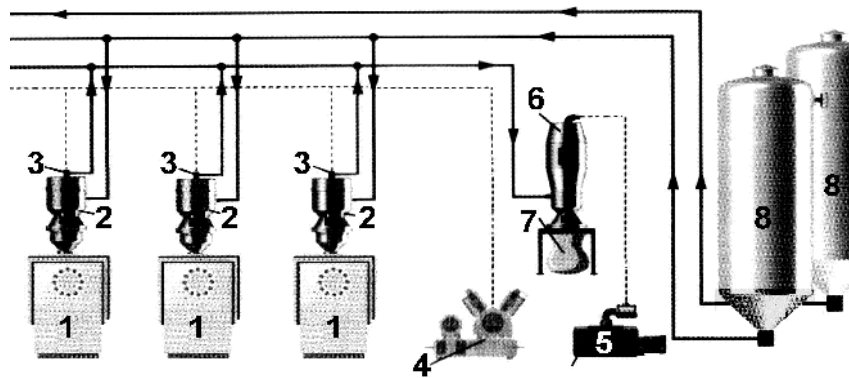
C) Megnevezés:

.....

3. feladat

Összesen 19 pont

Nevezze meg az alábbi ábrát és annak jelölt részeit!



Megnevezés:

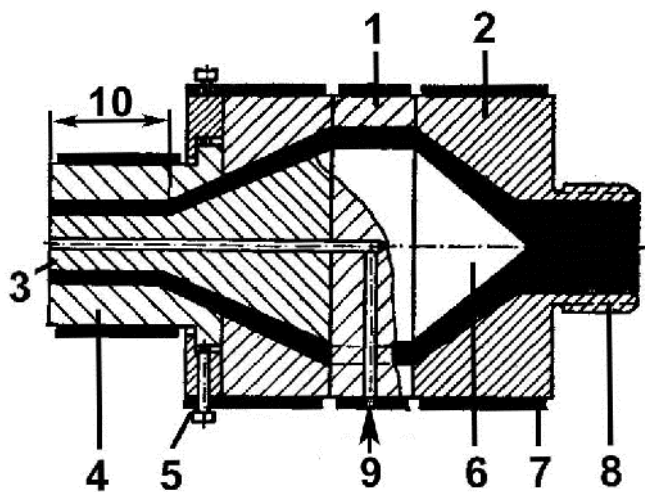
- Részei: 1: 2:
 3: 4:
 5: 6:
 7: 8:

4. feladat

Összesen 23 pont

Nevezze meg az alábbi egységet!

Az ábrán bemutatott szerszámelemek majdnem minden szerszámon megtalálhatók. Írja az ábra alatt felsorolt elemek bet jelét az ábra melletti számok mellé! Nem minden felsorolt megnevezés felel meg az adott berendezés részének!



1:
2:
3:
4:
5:
6:
7:
8:
9:
10:

- | | | |
|-----------------------|-------------------|-----------------|
| A) szerszámlap | G) s rített leveg | L) f t szalag |
| B) magtartó | H) szerszámház | M) cs szerszám |
| C) kidobó csap | I) rögzít elem | N) vasaló hossz |
| D) kidobó lap | J) központositó | O) mag |
| E) kúp | K) alaplap | P) vasaló hossz |
| F) menetes csatlakozó | | |

5. feladat**Összesen 14 pont****Egészítse ki** az alábbi szöveget!

Cs és profilok el állítására olyan szerszámokat használnak, amelyeknek van. A magokat rögzít elemek az ömledék áramlásának irányába esnek, ezért áramlási okoznak. Az ömledékáram természetesen a rögzít , központosító elemeket elhagyva ismét Rossz szerszámkonstrukció, vagy nem megfelelő technológiai paraméter esetén a termékek esetében hibák is létrejöhetnek. A tipizált szerszámházak alkalmazása esetén csak a cserélik ki. Az ilyen szerszámházak alkalmazásának el nye, hogy az újabb termék szerszámozási költsége, hiszen a terméket csak a szerszámház gyártási költségei terhelik.

6. feladat**Összesen 17 pont****A) Határozza meg** a kalanderezés fogalmát!

.....

.....

.....

.....

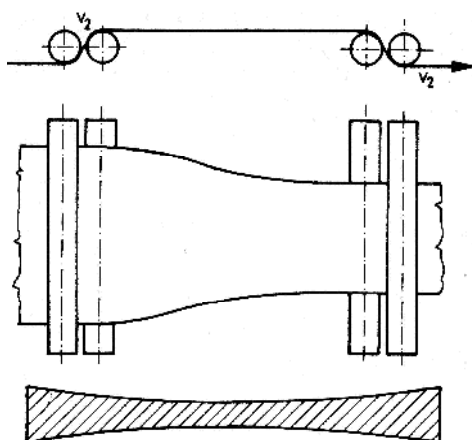
.....

B) Sorolja fel a hengerdeformáció kiküszöbölésének lehetséges módjait!

-

-

-

C) Nevezze meg a gépsorba különböző céllal beépített egységeket!

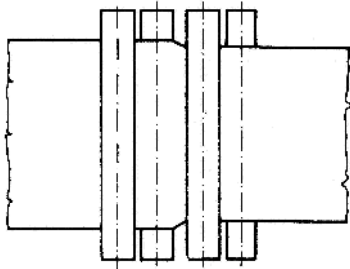
1. Megnevezés:

.....



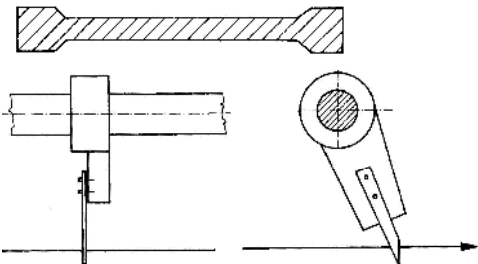
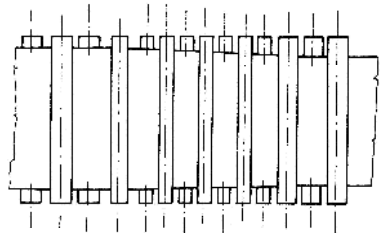
2. Megnevezés:

.....



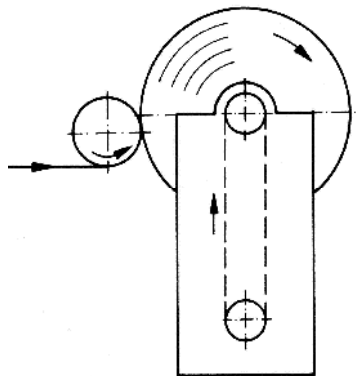
3. Megnevezés:

.....



4. Megnevezés:

.....



5. Megnevezés:

.....

7. feladat

Összesen 9 pont

Határozza meg az alábbi fogalmakat!

A) **H átvitel:**
.....
.....
.....

B) **Szivattyú:**
.....
.....

C) **Sajtolás:**
.....
.....
.....