

A 27/2012 (VIII. 27.) NGM rendelet (12/2013 (III. 28.) NGM rendelet által módosított) szakmai és vizsgakövetelménye alapján.

Szakképesítés, azonosító száma és megnevezése

52 815 01	Gyakorló fodrász
-----------	------------------

Tájékoztató

A vizsgázó az els lapra írja fel a nevét!

Ha a vizsgafeladat kidolgozásához több lapot használ fel, a nevét valamennyi lapon fel kell tüntetnie, és a lapokat sorszámmal el kell látnia.

Értékelési skála:

81 – 100 pont	5 (jeles)
71 – 80 pont	4 (jó)
61 – 70 pont	3 (közepes)
51 – 60 pont	2 (elégéséges)
0 – 50 pont	1 (elégtelen)

A javítási-értékelési útmutatótól eltér helyes megoldásokat is el kell fogadni.

A vizsgafeladat értékelési súlyaránya: 15%.

Szakmai ismeretek

1. feladat

Összesen: 6 pont

A b r elemi elváltozásainak ismerete a szépeszeti szakmák gyakorlásához is elengedhetetlen. Egészítse ki a táblázatot az elemi elváltozásokról szerzett ismeretei segítségével! Válaszait az üres cellákba írja!

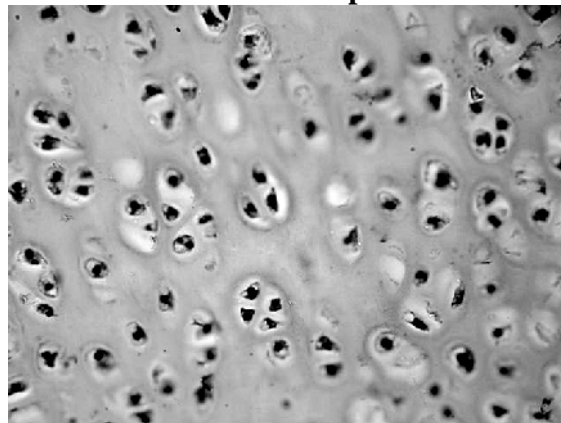
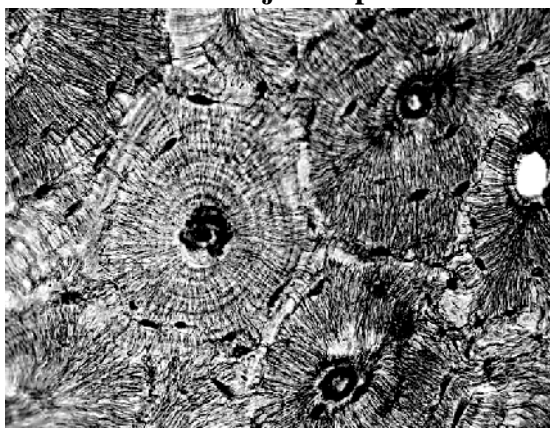
Elemi elváltozás megnevezése:	Jellemz i:	Példa (1-1 db):
	Els dleges elemi elváltozás. B r szintjében megjelen színeltérés, melyet exogén és endogén színanyagok (pl. melanin) egyaránt okozhatnak.	
	Els dleges elemi elváltozás. Saját fallal rendelkező kóros üreg, mely folyadékot, sejttörmeléket tartalmazhat.	
	Másodlagos elemi elváltozás, mely hólyagok beszáradása során alakul ki. Színe a hólyag folyadéktartalmára jellemző.	

2. feladat

Összesen: 4 pont

Fontos, hogy gyakorló fodrásként ismerje az alapszöveteket.

a) Ábrafelismerés. Írja a kép alatti vonalra az ábrán látható szövet típusának a nevét!



Forrás: <http://commons.wikimedia.org/wiki/File:Cartilage01.JPG> (2015.01.11.)

A szövet típus neve: _____

Szövet típus neve: _____

Részfeladat pontszáma: 2 pont

b) Melyik alapszövetre jellemzők az alábbiak? Írja az alapszövet nevét a leírás utáni vonalra!

Összehúzódásra és elernyedésre is képes. Tipikus fehérjéi az aktin és a miozin.

A szövet típus neve: _____

Sejtjei szorosan illeszkednek. Feladata elhatárolás, védelem, váladéktermelés, vagy felszívás is lehet.

A szövet típus neve: _____

Részfeladat pontszáma: 2 pont

3. feladat**Összesen: 11 pont**

Fontos, hogy a szakember ismerje a hajszaél felépítését, élettant, mivel ez a tudás elengedhetetlen a diagnosztizálás és a szakszer munkavégzés során.

a) Párosítsa az összetartozó fogalmakat! Írja a megfelelő betűjelet az állítás elétti vonalra!

- A) kutikula
- B) kortex
- C) medulla
- D) mindegyikre igaz
- E) egyikre sem igaz

- ___ Amorf szerkezet keratinból álló keratinlemezek építik fel.
- ___ Itt zajlanak a vegyszeres munkák, a hajszaél főtömegét alkotja.
- ___ A hajszaél részét képezi.
- ___ Szál-keratin épít fel.
- ___ A hajszaél legbelső része, felnőttkorban szigetszerűen helyezkedik el.
- ___ Osteocytá sejtet tartalmaz.

Részfeladat pontszáma: 6 pont

b) Nevezze meg a haj szerkezetének kialakításában szerepet játszó kémiai kötéset! Húzza alá azt a kötéset, amelyik felbontása a haj végleges károsodásával jár!

- _____
- _____
- _____
- _____

Részfeladat pontszáma: 5 pont

5. feladat**Összesen: 4 pont**

A haj formázása is fontos szerepet tölt be a szakember életében.

Párosítsa az összetartozó fogalmakat! Írja a megfelelő betűjelet az állítás elétti vonalra!

- A) Vizes hajformázás
- B) Hideg tartós hullámosítás
- C) Egyik sem
- D) Mindkettő

- ___ A csavaró átmérője befolyásolja a hullámosítás mértékét.
- ___ Eszközei pl.: a berakó csavaró, csipesz, hajháló, stb.
- ___ Hatása tartós formaváltoztatást eredményez
- ___ A munkafolyamat során jelentős hajszaínváltoztatás történik.

5. feladat**Összesen: 15 pont**

A következ feladatok a hajszínváltoztatással kapcsolatosak. Fontos, hogy a szakember képes legyen szakszer munkavégzésre anélkül, hogy a haját károsítaná.

a) Egészítse ki értelemszer en a sz kítéssel kapcsolatos mondatokat!

Els sz kítés során az anyag felvitelét a _____ kezdjük.

Ezt az eljárást akkor alkalmazzuk, ha _____színmélységnél többet szeretnénk felvilágosítani.

A fejb r közelében nem javasoljuk _____hidrogén-peroxid használatát.

_____ munkafolyamatában sz kít keveréket csak a len tt hajrészre visszük fel. Az anyag felvitelét a _____kezdjük. Ha a lenövés hossza meghaladja a kb. két centimétert, akkor a sz kít keveréket _____ lépésben kell felvinni a len tt részre.

A hatóid lejárta után _____ nem végzünk.

Részfeladat pontszáma: 7 pont

b) Írja a vonalra, hogy melyik – a festéssel kapcsolatos – munkafolyamatok meghatározására ismert rá!

Az el z leg már festett haj, len tt natúr hajrészeinek festése: _____

Mesterséges pigmenteket juttatunk a hajba, melyek segítségével köt helyeket hozunk létre az oxidációs hajfesték számára. _____

Er sen megfakult, extrán felvilágosított, sz kített, vagy melírozott haj visszafestése eredeti alapszínre vagy sötétebbre: _____

Részfeladat pontszáma: 3 pont

c) Hölgy vendége 50%-ban sz, szeretné visszaállítani eredeti hajszínét, melynek színmélysége sötétsz ke és természetes tónust szeretne. Haja még nem volt festve.

Mir l kell meggy z dnie a hajfestés el tt?

- _____

Nevezze meg a munkafolyamatot, ami ezzel kapcsolatos!

- _____

Mikor tudja legkorábban elvégezni a hajfestést?

- _____

Határozza meg a festékkeveréket!

- _____

Ismertesse a festékfelvitel sorrendjét!

- _____

Részfeladat pontszáma: 5 pont

Anyagismeret

6. feladat

Összesen: 7 pont

A fertőtlenítő anyagok és fertőtlenítési módok ismerete a szépségügyi szolgáltatások fontos feltétele.

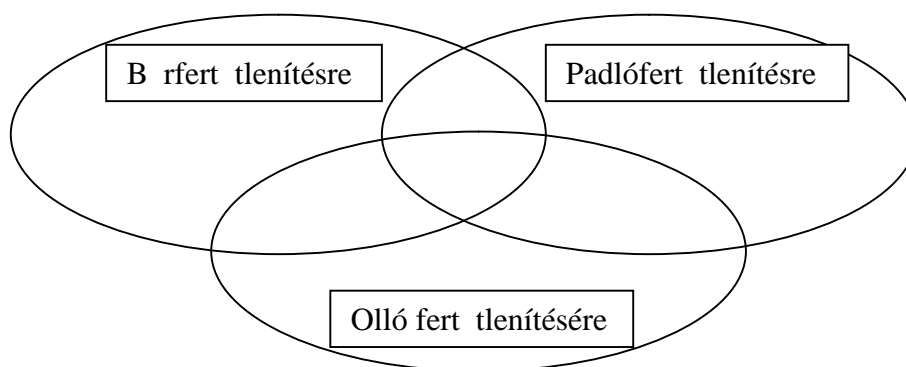
a) Határozza meg egy mondatdal a fertőtlenítés fogalmát!

Részfeladat pontszáma: 3 pont

Helyes tartalmi jegyenként (aláhúzott elemenként) 1 pont.

b) Csoportosítsa a felsorolt anyagokat a halmazok segítségével! Írja a felsorolt anyagok betűjelét abba a halmazba, amelyikbe tartozik! Ha egy anyag több halmazba is sorolható, akkor a megfelelő metszetbe írja a betűjelét!

A=Nátrium-hipoklorit, B=70%-os etanol oldat, C=3%-os H_2O_2 oldat,
D=kvaterner-ammóniumsó 1%-os oldata



Részfeladat pontszáma: 4 pont

7. feladat

Összesen: 11 pont

A vitaminok gyakori összetevői a kozmetikai készítményeknek. Oldja meg az ezzel kapcsolatos feladatokat!

a) Milyen vitaminokat, provitaminokat tartalmaz az alábbi készítmény? Olvassa el figyelmesen az alábbi receptet, majd írásban válaszoljon a kérdésekre!

18,00g	cetilalkohol
5,00g	sheavaj
8,00g	propilén-glikol
5,00g	fehér vazelin
4,00g	PEG-monosztearát (Myrj52)
1,00g	D-pantenol
1,00g	karotin tartalmú kivonat
0,10g	tokoferol-acetát
0,20g	Mg-aszkorbil-foszfát
0,10g	Aszkorbil-palmitát
0,30g	metil-, etil-, propil- és benzparabén
57,00g	víz

Milyen vitaminok, vitaminszármazékok találhatók a receptben? Írja a vitaminok betűjelét és tudományos nevét a vonalra!

Milyen provitaminok találhatók a készítményben a recept alapján? Írja a provitaminok nevét és a belőlük képződő vitamin betűjelét a vonalra!

Részfeladat pontszáma: 6 pont

b) Melyik a kakukktójs? Alkosson betű – szám párokat a vitaminok és hatásaik ismerete alapján! Az egyik vitamin hatása nem szerepel a felsorolásban, ez a kakukktójs, ezért ezt a szót írja a betűjel mellé!

- | | |
|----------------|---|
| A= A-vitamin | 1= Az érfalak átérsezt képességére is hat, innen kapta a jelét. |
| B= B-vitaminok | 2= Kollagén képzéshez, immunrendszer működéséhez is kell. |
| C= C-vitamin | 3= Hiánya farkasvakságot, hajhullást, borsorvadást is okoz. |
| K=K-vitamin | 4= Gyakran szeborreás bőrproblémák kezelésére használják. |
| P= P-vitamin | |

A _____, B _____, C _____, K _____, P _____

Részfeladat pontszáma: 5 pont

8. feladat

Összesen: 6 pont

A haj tartós formaváltoztatása komoly szakértelmet igényel. Írjon 'A' betűt az állítás elétti vonalra, ha hagyományos HTH-oldatra, 'B' betűt, ha a rögzítő készítményre, 'C' betűt, ha mindkettőre és 'D' betűt, ha egyikre sem igaz az állítás!

- ___ A Hagyományos HTH-oldat
- ___ B Fixáló szer
- ___ C Mindkettő
- ___ D Egyik sem
- ___ Vizet tartalmaz.
- ___ Hatóanyagai között oxidálószeret és savakat is találunk.
- ___ Savas közegben ható redukálószeret tartalmaz.
- ___ Hatóanyagai között tioglikolátok is megtalálhatók.
- ___ A hajban található diszulfid(híd) kötések felbontására is képes.
- ___ Tipikus hatóanyaga az ammónium-persulfát.

9. feladat

Összesen: 6 pont

A hajfestékek szakszerű megválasztása is komoly kihívás elé állítja a szakembereket. Egy kizárólag szakipari használatra szánt termék csomagolásán a hatályos jogszabályoknak megfelelően az alábbi összetevőket tüntette fel a gyártó. Tanulmányozza át alaposan az összetevőket, majd válaszoljon a velük kapcsolatos kérdésekre!

A csomagoláson feltüntetett fontosabb összetevők:

Aqua (Water), Cetearyl Alcohol, Ammonium Hydroxide, Toluene-2,5-Diamine Sulfate, Glyceryl Stearate, Sodium Laureth Sulfate, Glycerin, Resorcinol, Potassium Hydroxide, Sodium Cetearyl Sulfate, Oleic Acid, Sodium Sulfite, Parfum(Fragrance), Toluene-2,5-Diamine, Tetrasodium EDTA, Carbomer, Potassium Stearate, m-Aminophenol, Citric Acid, Titanium Dioxide.

Melyek azok az összetevői a festéknek, melyek oxidálódva festésképes óriásmolekulát hoznak létre? Írjon két ilyen anyagot az összetevők közül!

Tartalmaz-e gyakori allergén vegyületet ez a termék?

Mely anyagok biztosítják a lúgos kémhatást?

Milyen felületaktív anyag segíti elő a hatóanyag behatolását a hajszálba ebben a termékben? Egy példát írjon!

M vészettörténet

10. feladat

Összesen: 6 pont

Minden korszaknak megvannak a jellemző művészei, alkotásai. Alkosson nagybetűs – szám – kisbetűs hármasokat az összetartozókból!

A) Leonardo da Vinci	1) Barokk	a) A három grácia, A kereszt felállítása
B) Peter Paul Rubens	2) Reneszánsz	b) A vihartól megvadult ló, A Szabadság vezeti a népet
C) Eugène Delacroix	3) Romantika	c) Mona Lisa, Az utolsó vacsora

A - __ - __

B-__ - __

C-__ - __

11. feladat

Összesen: 4 pont

Az ókori művészeti emlékei máig jelentősek, de egyes jellemzői a későbbi alkotásokban is megjelentek, különösen a klasszicista alkotásokban. Írja a felsorolt alkotások nevét a megfelelő halmazba! Vigyázat, van egy olyan alkotás, ami egyik halmazba sem tartozik!

Magyar Nemzeti Múzeum épülete, Halászbástya, Akropolisz, Pantheon (Agrippa tervei alapján), Esztergomi bazilika

Ókori görög művészet:

Ókori Róma művészete:

Klasszicizmus:

Hajviselet történet

12. feladat

Összesen: 10 pont

Fontos hogy a szakember ismerje a különböző korok jellemző hajviseleteit, és ha szükséges alkalmazza divattörténeti ismereteit a szolgáltatás során.

Határozza meg, mely korszakokra jellemzőek az alábbi felsorolt női hajviseletek! (Ne annyit írjon, hogy ókor, középkor stb., hanem ezeken belüli korszakot nevezzen meg! Pl. reneszánsz, rokokó...)

Gebendeféle kötések:

Állványra fésült tutulus:

Lampadiosisz konty:

Paróka illatosító téggellyel (balzsamkúp):

Hennin fáttyóval:

Barett sapka tolldíszszel, ékszerrel:

Kutyafül hajviselet ékszerekkel:

Bergére (pásztorlányka) hajviselet:

A „nagy Antoinette” hajviselet:

Kleopátra frizura hajpánttal:

Szabadkézi rajz

13. feladat

Összesen: 10 pont

A következő feladatok, kérdések a különböző korok építészetével kapcsolatosak.

a) Rajzoljon le a görög építészetre jellemző dór-, ión- és korinthuszi oszlopokat, oszlopfőket!

Dór

Ión

Korinthuszi

Rajzonként 2-2-pont (lábazat-gerendaszerkezet)! Részpont összesen: 6 pont

b) Írjon az állítások elé „D”, „I” és „K” betűket attól függően, hogy melyik oszlopra jellemző!

___ Oszlopfőjét stilizált akantuszlevelek díszítik, ez alakult ki a legkésőbb.

___ Lábazat nélküli, törzse bordázott.

___ Márványból készültek, karcsúak, nemesek, díszesek, lábazatuk is van.

___ A gerendaszerkezetet összefüggő, domborműves képszalag (fríz) emeli ki.

Részpont összesen: 4 pont