

A 27/2012 (VIII. 27.) NGM rendelet (12/2013 (III. 28.) NGM rendelet által módosított) szakmai és vizsgakövetelménye alapján.

Szakképesítés, azonosító száma és megnevezése

| | |
|-----------|------------------|
| 52 815 01 | Gyakorló fodrász |
|-----------|------------------|

Tájékoztató

A vizsgázó az első lapra írja fel a nevét!

Ha a vizsgafeladat kidolgozásához több lapot használ fel, a nevét valamennyi lapon fel kell tüntetnie, és a lapokat sorszámmal el kell látnia.

Értékelési skála:

| | |
|----------------------|----------------------|
| 81 – 100 pont | 5 (jeles) |
| 71 – 80 pont | 4 (jó) |
| 61 – 70 pont | 3 (közepes) |
| 51 – 60 pont | 2 (elégséges) |
| 0 – 50 pont | 1 (elégtelen) |

A javítási-értékelési útmutatótól eltérő helyes megoldásokat is el kell fogadni.

A vizsgafeladat értékelési súlyaránya: 15%.

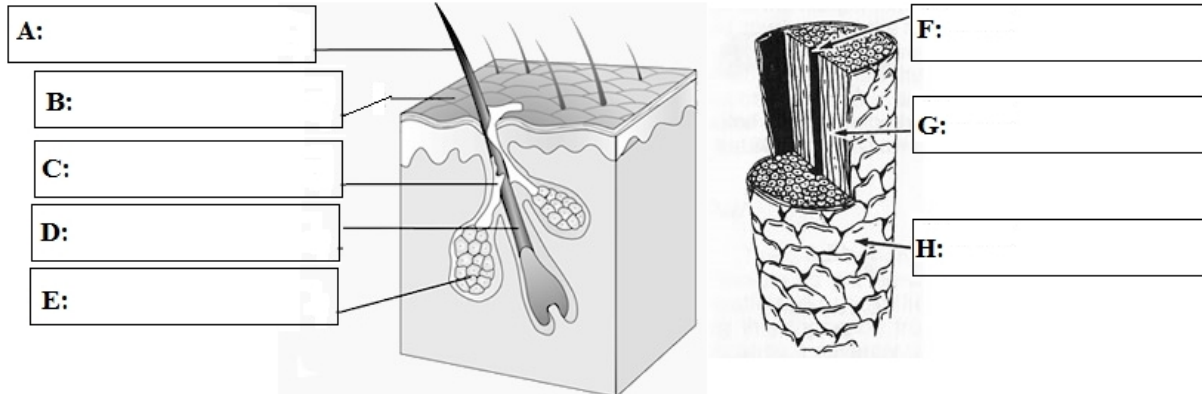
Szakmai ismeretek

1. feladat

Összesen: 10 pont

A hajsál és s sz rtüs z felépítése a gyakorló fodrász szakember munkájának alapja.

a) Nevezze meg magyarul vagy latinul az ábra bet vel jelölt részeit! Válaszát a téglalapokba írja!



Forrás: <http://upload.wikimedia.org/wikipedia/commons/c/c3/HairFollicle2.jpg> (2014.12.04)

Részfeladat pontszáma: 8 pont

b) Írja annak a résznek a bet jelét az állítás el tti vonalra, amelyre leginkább igaz!
(Az el z ábrán szerepl bet jeleket használja!)

- _____ Holokrin mirigy.
_____ Vellus és lanugo esetén nem figyelhet meg.

Részfeladat pontszáma: 2 pont

2. feladat

Összesen: 10 pont

Fontos, hogy a diagnosztizálás során felismerje a különböz elváltozásokat. Nevezze meg a következ elváltozásokat, és határozza meg, mi okozza azokat! Írja a helyes választ a táblázat megfelel cellájába magyarul vagy latinul!

| Elváltozás leírása | Elváltozás megnevezése | Elváltozás okozója |
|--|------------------------|--------------------|
| 1–5 mm nagyságú, b r- vagy enyhén barnás szín , lapos, puha tapintású elváltozások. Leggyakrabban arcon, szemhéjon, állon, kézháton található, csoportosan elhelyezked , szabálytalan formájú növedékek. Fert z . | | |
| Sz rtüs z ket érint felületes, gennyes b rgyulladás. 1–3 mm átmér j , vérb udvarral körülvelt sárgás pustula, amelynek közepén sz rszál található. Leggyakrabban fejen, arcon, hajas fejb rön, végtagokon található. | | |

| | | |
|--|--|--|
| F leg hajás fejb rön található, eleinte kis hámló, majd gyulladással foltok jelentkeznek, amelyek kés bb néhány mm átmér j sárga felrakódásokká alakulnak. A hajszemölcsök elpusztulnak, helyükön hegek keletkeznek, maradandó kopaszságot okoz. | | |
| A szájszögben a gyulladt, felázott b rön fájdalmas berepedések találhatóak. | | |
| Kis, körülírt területre ható, tartós hatásra kialakuló, kerek, kúp alakú, pontszerű szarufelhalmozódás. A vastagodó szaruréteg közepén szarucsap képződik, amely a csonthártya közelében fájdalmat okoz. | | |

3. feladat**Összesen: 4 pont****A következő feladat a borotválással kapcsolatos. Sorolja fel a borotválás el munkálatait!**

Soronként maximum 1 pont adható. Pontszáma maximum: 4 pont

4. feladat**Összesen: 16 pont****A következő feladat a haj színváltoztatásával kapcsolatos. Az sz haj festése nagy odafigyelést igényel. Válaszoljon a következő kérdésekre!****a) Miért tartozik az sz haj a nehezen festhető kategóriába? Írjon legalább 3 okot!**

Részfeladat pontszáma: 3 pont

b) Hány % felett tekintjük teljesen sz hajnak a festeni kívánt haját?

Részfeladat pontszáma: 1 pont

c) Hasonlítsa össze a táblázat megadott szempontjai alapján az ideiglenes és féltartós színez ket! Válaszait az üres cellákba írja!

| Összehasonlítási szempontok | Ideiglenes színez k | Féltartós színez k |
|--|---------------------|--------------------|
| Oxidálószer szükséges-e? | | |
| A haj mely részében zajlik a folyamat? | | |
| Milyen változás zajlik a hajban? | | |
| Mennyire tartós? | | |

Részfeladat pontszáma: 8 pont

d) Az alábbi hamis állításokban keresse meg és húzza alá a hibás részt, és a kijavított helyes mondatot írja az állítás alatti vonalra!

Ha 3-4 színmélységnél kevesebbet kívánunk felvilágosítani az oxidációs hajfestés során, akkor javasolt sz kít szer el zetes használata.

A fejb r közelében javasolt 12%-os hidrogén-peroxid használata.

Helyesen javított mondatonként 1pont. Részfeladat pontszáma: 2 pont

e) Nevezzen meg négy (világosítási) sz kítési technológiáit, ahol sz kít port alkalmaz!

Részfeladat pontszáma (felsoroltak közül bármely 4 válaszáért): 2 pont

Anyagismeret

5. feladat

Összesen: 14 pont

A haj tartós formaváltoztatása komoly szakmai felkészültséget igényel.

a) Alkosson nagybetű – szám – kisbetű hármast az összetartozó információkból!

(Pl.: X-9-y)

| | | |
|---------------------------|----------------------------------|------------------|
| A: HTH-oldat f hatóanyaga | 1: zsíralkohol-szulfát | e: redukáló szer |
| B: Rögzítő f hatóanyaga | 2: tioglikolsav származék | f: amfoter |
| C: Felületaktív anyag | 3: H ₂ O | g: oxidáló szer |
| D: Oldószer | 4: H ₂ O ₂ | h: tenzid |

A – _____, B – _____, C – _____, D – _____

Részfeladat pontszáma: 8 pont

(Helyes hármasonként 2 pont, ha a háromból kettő helyes, akkor 1 pont adható.)

b) A haj tartós formaváltoztatása során kémiai reakciók is végbemennek.

A felsorolt kifejezések felhasználásával egészítse ki az alábbi szöveget! Figyelem, nem szükséges minden kifejezést beírnia!

diszulfidkötések, peptidkötések, sókötések, HTH-oldat, fixáló oldat, savas, lúgos, kutikulán, melaninon

A _____ hatására a keratinszálak közötti _____ és _____ részben felbomlanak. A folyamat jellemzően _____ kémhatású oldatban megy végbe, mert a hatóanyag így juthat át a _____. A folyamat során a _____ felszakítása kerülendő.

Részfeladat pontszáma: 6 pont

6. feladat

Összesen: 6 pont

A fertőtlenítés a szépeészeti szolgáltatások fontos eleme.

a) Egy fertőtlenítőszer használati utasítása szerint 1:50 arányban kell hígítani a fertőtlenítő koncentrátumot közvetlenül a felhasználás előtt. Hány ml koncentrátumot mér ki, ha 500 ml hígított fertőtlenítő oldatra van szüksége? Válaszát a számítás leírásával indokolja!

Számítás menete:

Az 500 ml hígított fertőtlenítő oldat elkészítéséhez _____ ml koncentrátumot kell kimérni.

Részfeladat pontszáma: 2 pont

(1 pont a számolás leírására, 1 pont a helyes eredmény közléséért.)

b) Melyik a kakukktojás? Húzza alá azt a fert tlenít hatóanyagot, amelyik nem tartozik a többi közé! Egy-egy mondattal indokolja is a választását!

Neomagnol, nátrium-hipoklorit, jóddoldat, kvaterner-ammóniumsó, hidrogén-peroxid

Indokolás: _____

etanol, hidrogén-peroxid, klór, jóddoldat, kvaterner-ammóniumsó

Indokolás: _____

Részfeladat pontszáma: 4 pont

7. feladat

Összesen: 3 pont

Pótolja a táblázat hiányzó adatait!

| Az összetev kémiai neve | Hatása a hajsálra a hajfestés során |
|-------------------------|--|
| Monoetanolamin (MEA) | |
| | Oxidálódva fest képes molekulát képez. |
| rezorcin, hidrokinon | |

8. feladat

Összesen: 5 pont

A kozmetikai termékek összetétele meghatározza felhasználásuk lehet ségét is. Olvassa el az alábbi recepteket, majd röviden – maximum egy mondattal – válaszoljon a kérdésekre!

„A” jel készítmény:

- 7 g etil-alkohol
- 5 g glicerin
- 2 g bentonit-szuszpenzió
- 1,5 g metil-cellulóz
- 40 g 50%-os alumínium-klorid-hidroxid-oldat
- 0,5 g Polysorbate 20 (Tween 20)
- 44 g desztillált víz

Milyen célra alkalmazható a fenti készítmény?

Nevezze meg a készítmény er s összehúzó hatású hatóanyagát!

„B” jel készítmény:

- 17 g sztearin
- 1 g cetil-alkohol
- 2 g fehér vazelin
- 8 g glicerin
- 1 g TEA
- 70 g víz
- 0,5 g konzerválószer
- 0,5 g illat

Melyik kozmetikai készítmény receptjét ismeri fel a „B” készítmény esetén? Húzza alá a helyes választ!

száraz krém, koldkrém, sportkrém, kontúrkrém, alapozó krém

Milyen típusú emulzió alakul ki, ha a recept szerint elkészítjük a krémet?

Mi a TEA feladata ebben a krémekben? Egy konkrét feladatot írjon!

9. feladat **Összesen: 2 pont**
Húzza alá a felsorolt anyagok közül azokat, amelyeket zsíros fejbőr kezelése során szeborrea ellen ajánlana!

jojobaolaj, kén, bojtorjányökér kivonat, ichtiol, olívakivonat, kamillakivonat

M vészettörténet

10. feladat **Összesen: 2 pont**
Egyszer hibakutatás. Írja a hibás állítás betűjelét a vonalra!

a) Gótikus épület:

- A) Notre Dame
- B) Budavári Nagyboldogasszony templom (Mátyás-templom)
- C) Szent István-katedrális (Bécs – Stephansdom)
- D) Milánói katedrális

A hibás válasz betűjele: _____

b) Ókori egyiptomi művészeti alkotás:

- A) Luxori templom
- B) Abu Szimbel sziklatemplom
- C) Karnaki templomkomplexum
- D) Vesta temploma

A hibás válasz betűjele: _____

11. feladat **Összesen: 5 pont**
Melyik műalkotásnak nincsen párja? Írja az alkotások betűjele mellé a rájuk jellemző állítás számát! Egy betűhöz nem tartozik szám.

- | | |
|-------------------|-----------------------|
| A) Dzsószer sírja | 1) Egyiptomi szobor |
| B) Nagy szfinx | 2) Masztaba |
| C) Jáki templom | 3) Ókori Róma épülete |
| D) Colosseum | 4) Románkori templom |
| E) Parthenon | |

A-____ B-____ C-____ D-____ A pártalan műalkotás: _____

12. feladat**Összesen: 3 pont****Melyik híres m vész készítette az alábbi alkotásokat? Írja a m vész nevét a vonalra!**

- a) Utolsó ítélet (Sixtus-kápolna), Dávid, Szent Péter-bazilika kupolája
A m vész: _____
- b) Honfoglalás, Krisztus-trilógia, Ásító inas, Siralomház, Poros út
A m vész: _____
- c) Diszkoszvet (Diszkobolosz), Pallasz Athénéé szobra az Akropoliszon
A m vész: _____

Hajviselet történet**13. feladat****Összesen: 10 pont****Írja a következ jellegzetes fejfed k nevét a vonalra!**

- A) Harang alakú kis n i kalap: _____
- B) A kínai templom formáját utánozó kalap a rokokó idején: _____
- C) Kerek vagy szögletes formájú puha fejfed , a XV. és a XVI. században terjedt el, amikor gyakran tollal is díszítették: _____
- D) El l széles karimájú biedermeier szalmakalap, amely beárnyékolta, körülvette az arcot. 1800–1860 között volt divat: _____
- E) Az egyiptomi el kel k kend je: _____
- F) A XII–XVI. századig a n k nyakát és fejét befed fehér vászonkend : _____
- G) Kúp formájú puha fejfed lehajló csúccsal: _____
- H) A fejtet n kétoldalt félhold, illetve szarv formában szélesre merevített és fátyollal díszített f köt : _____
- I) Magas, kúp formájú n i fejfed , hátsó részét teljes egészében, de néha el l is átlátszó fátyol díszítette: _____
- J) Nemesfém b l készült, gyakran drágakövekkel díszített koronaszere fejék: _____

Szabadkézi rajz

14. feladat

Összesen: 10 pont

Készítse el a felsorolt fejfedők, fejdíszek vázlatos rajzát az ábra kiegészítésével! Csak tollal (át) rajzolt munka fogadható el!



barbette



cloche (klos)



diadém



hennin



szarvasf kőt

Minden helyes rajz 2 pont. 1 pont a forma, 1 pont a jellemzők kiemelése/arányok: 10 pont.