

A 27/2012 (VIII. 27.) NGM rendelet a 29/2016. (VIII. 26.) NGM rendelet által módosított szakmai és vizsgakövetelménye alapján.

Szakképesítés, azonosítószáma és megnevezése

34 582 14	Kőműves
-----------	---------

Tájékoztató

A vizsgázó az első lapra írja fel a nevét!

Ha a vizsgafeladat kidolgozásához több lapot használ fel, a nevét valamennyi lapon fel kell tüntetnie, és a lapokat sorszámmal el kell látnia.

Használható segédeszköz:

- számológép
- szerkesztővonalzók
- léptékvonalzó

Értékelési skála:

81 – 100 pont	5 (jeles)
71 – 80 pont	4 (jó)
61 – 70 pont	3 (közepes)
51 – 60 pont	2 (elégséges)
0 – 50 pont	1 (elégtelen)

A javítási-értékelési útmutatótól eltérő helyes megoldásokat is el kell fogadni.

A vizsgafeladat értékelési súlyaránya: 15%.

1. feladat**Összesen: 18 pont**

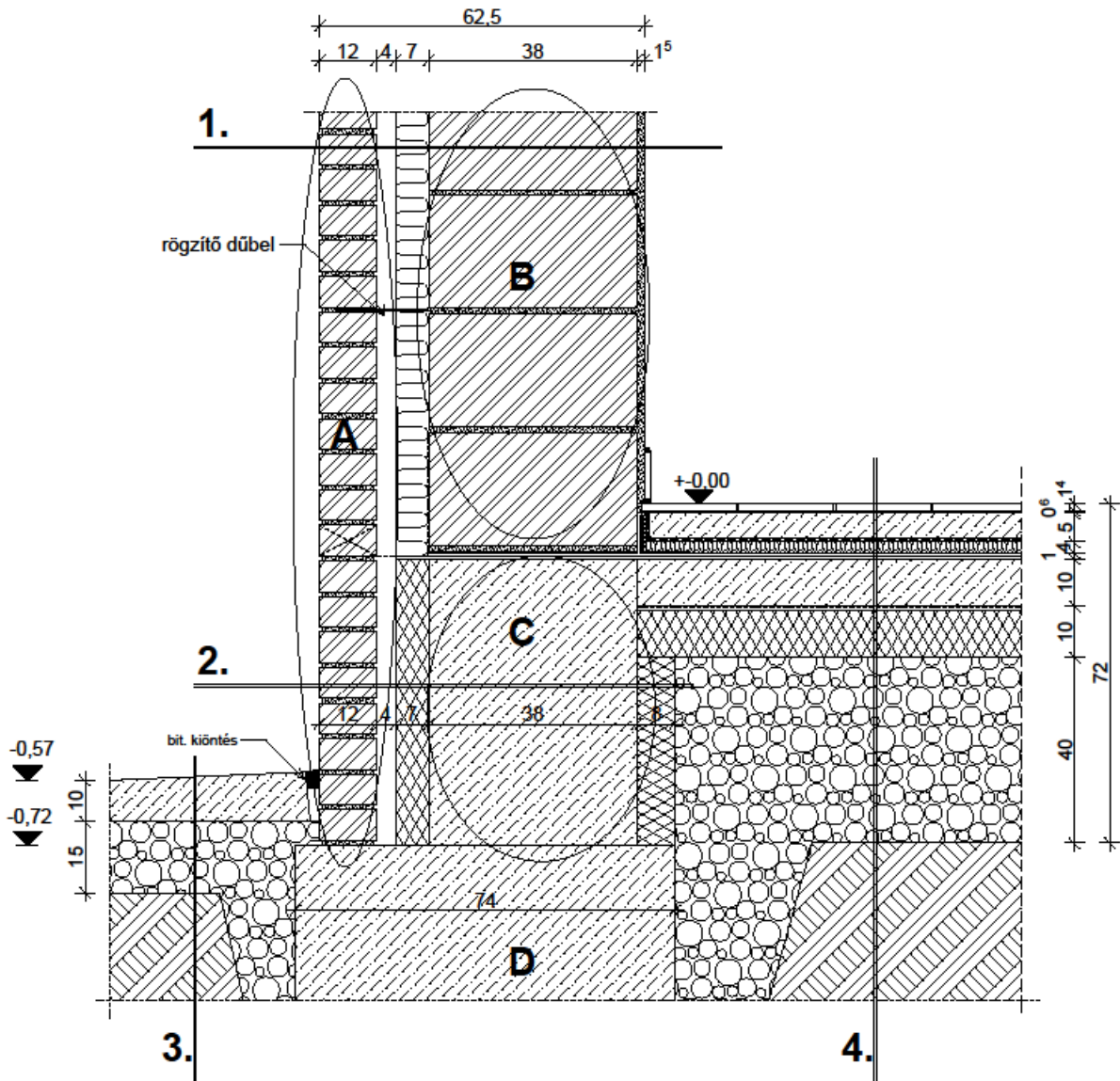
Az 1. számú melléklet szerinti alaprajzi részlet egyes elemeire számozott nyilak mutatnak. Írja le, hogy mit ábrázolnak a jelek!

- | | |
|----------|--------|
| 1. | 1 pont |
| 2. | 1 pont |
| 3. | 1 pont |
| 4. | 1 pont |
| 5. | 1 pont |
| 6. | 1 pont |
| 7. | 1 pont |
| 8. | 1 pont |
| 9. | 4 pont |
| 10. | 1 pont |
| 11. | 1 pont |
| 12. | 1 pont |
| 13. | 1 pont |
| 14. | 1 pont |
| 15. | 1 pont |

2. feladat

Összesen: 29 pont

A lábazati csomópont feliratozása hiányos. A rajzi jelek, az anyagjelölések és a méretek alapján válaszolja meg a kérdéseket!



Milyen épületszerkezeteket ismer fel az ábrán?

- | | | |
|---|-------|--------|
| A | | 1 pont |
| B | | 1 pont |
| C | | 1 pont |
| D | | 1 pont |

Írja le az egyes rétegrendek felépítését! Segítségül a méretek már beírásra kerültek.

1. rétegrend:

12 cm	1 pont
4 cm	1 pont
7 cm	1 pont
38 cm	1 pont
1,5 cm	1 pont

2. rétegrend:

12 cm	1 pont
4 cm	1 pont
7 cm	1 pont
38 cm	1 pont
8 cm	1 pont
-	1 pont

3. rétegrend:

10 cm	1 pont
15 cm	1 pont
-	1 pont

4. rétegrend:

1,4 cm	1 pont
0,6 cm	1 pont
5 cm	1 pont
1 rtg.	1 pont
4 cm	1 pont
1 rtg.	1 pont
10 cm	1 pont
1 rtg.	1 pont
10 cm	1 pont
40 cm	1 pont
-	1 pont

3. feladat**Összesen: 39 pont**

Munkahelyén egy családi ház alapozását végzik. A 2. számú mellékletben megadott alapozási szerint alapján kell a sávalapot elkészíteni. Az Ön feladata az alaptest térfogatának meghatározása, amelyhez készítsen idomtervet, majd az alapján számítsa ki az alaptest térfogatát! Jelölje „A” betűvel, számozza és méretezze az idomokat! A feladatot az IDOMTERV MUNKALAP elnevezésű 3. számú melléklet rajzán készítse el! Az alaptest térfogatának kiszámításához használja a méretkimutatás táblázatot!

Méretkimutatás táblázata:

Idom jele	Idom száma (db)	Alaptest hossza (m)	Alaptest szélessége (m)	Alaptest magassága (m)	Alaptest térfogata (m ³)	Pontok
						2 pont
						2 pont
						2 pont
						2 pont
						2 pont
						2 pont
						2 pont
						2 pont
						2 pont
Összes alap (m ³):						1 pont

4. feladat**Összesen: 14 pont**

Munkahelyén egy másik épület alapozása is készül, amely 30,33 m³ térfogatú. Határozza meg az alapozás elkészítéséhez szükséges C16/20-XN(H)-D_{max}=32 mm CEM32,5 pc m=6,4 finomsági modulusú földnedves beton összetevőinek mennyiségét, az anyagszükségletet!

Az anyagigényt számolja ki kiszereleési és szállítási egységben is!

Információ:

1 m³ C16/20-XN(H)-D_{max}=32 mm CEM 32,5 pc m=6,4 finomsági modulusú földnedves beton előállításához szükséges:

- CEM 32,5 portlandcement: 0,171 t
- 0/4 mm homok: 0,365 m³
- 4/8 mm kavics: 0,211 m³
- 8/32 mm kavics: 0,617 m³
- víz: 0,114 m³

Cement kiszereleés: 25 kg/zsák

Cement szállítási egysége: 64 zsák/raklap

A homok és kavics szállítási mennyiségét 0,5 m³-rel osztható módon kell meghatározni!

Cementszükséglet meghatározása:

..... 3 pont

Kiszerezési egységben meghatározott cementszükséglet:

..... 2 pont

Szállítási egységben meghatározott cementszükséglet:

..... 2 pont

Homokszükséglet meghatározása:

..... 2 pont

4/8 mm szemnagyságú kavicszükséglet meghatározása:

..... 2 pont

8/32 mm szemnagyságú kavicszükséglet meghatározása:

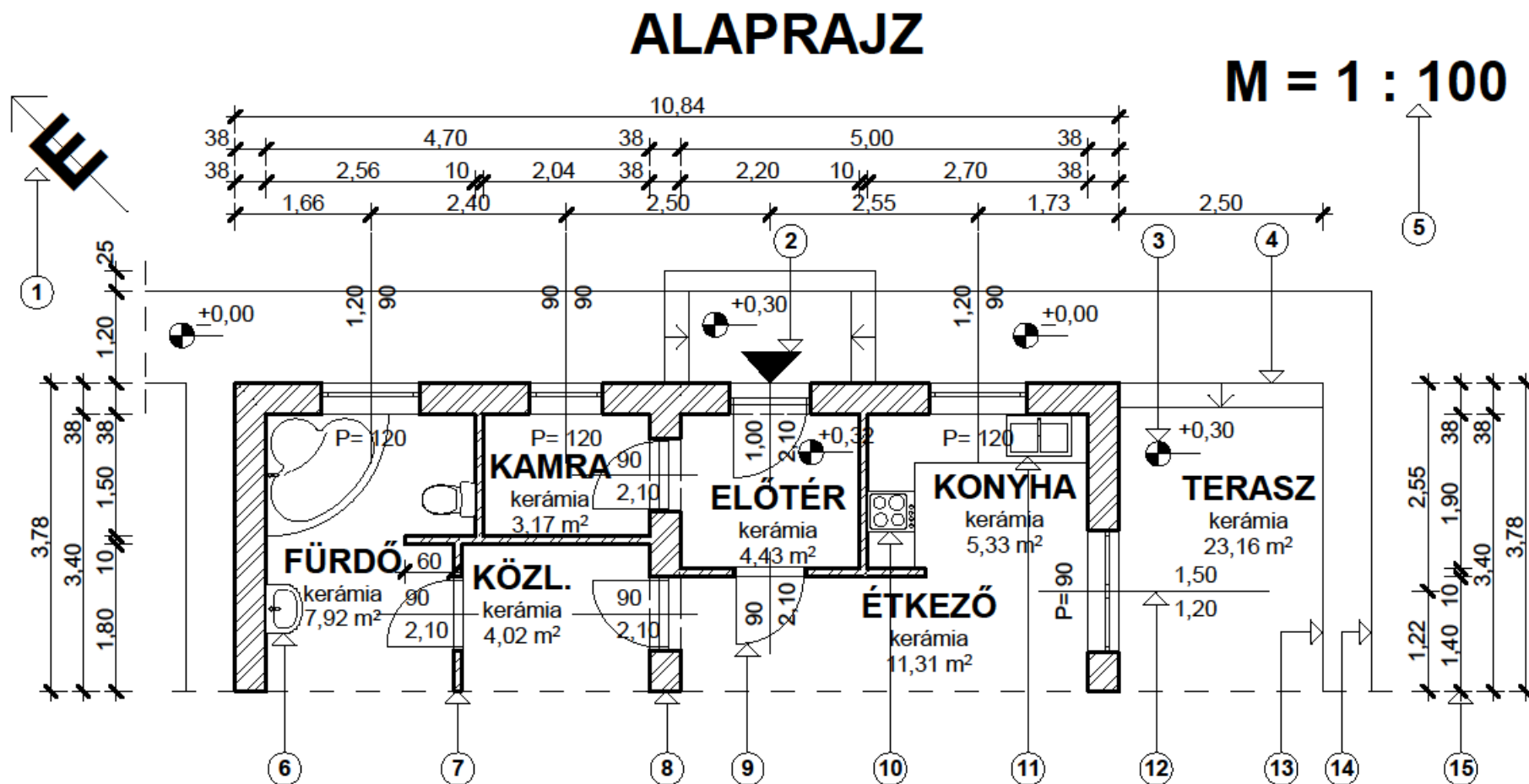
..... 2 pont

Vízszükséglet meghatározása:

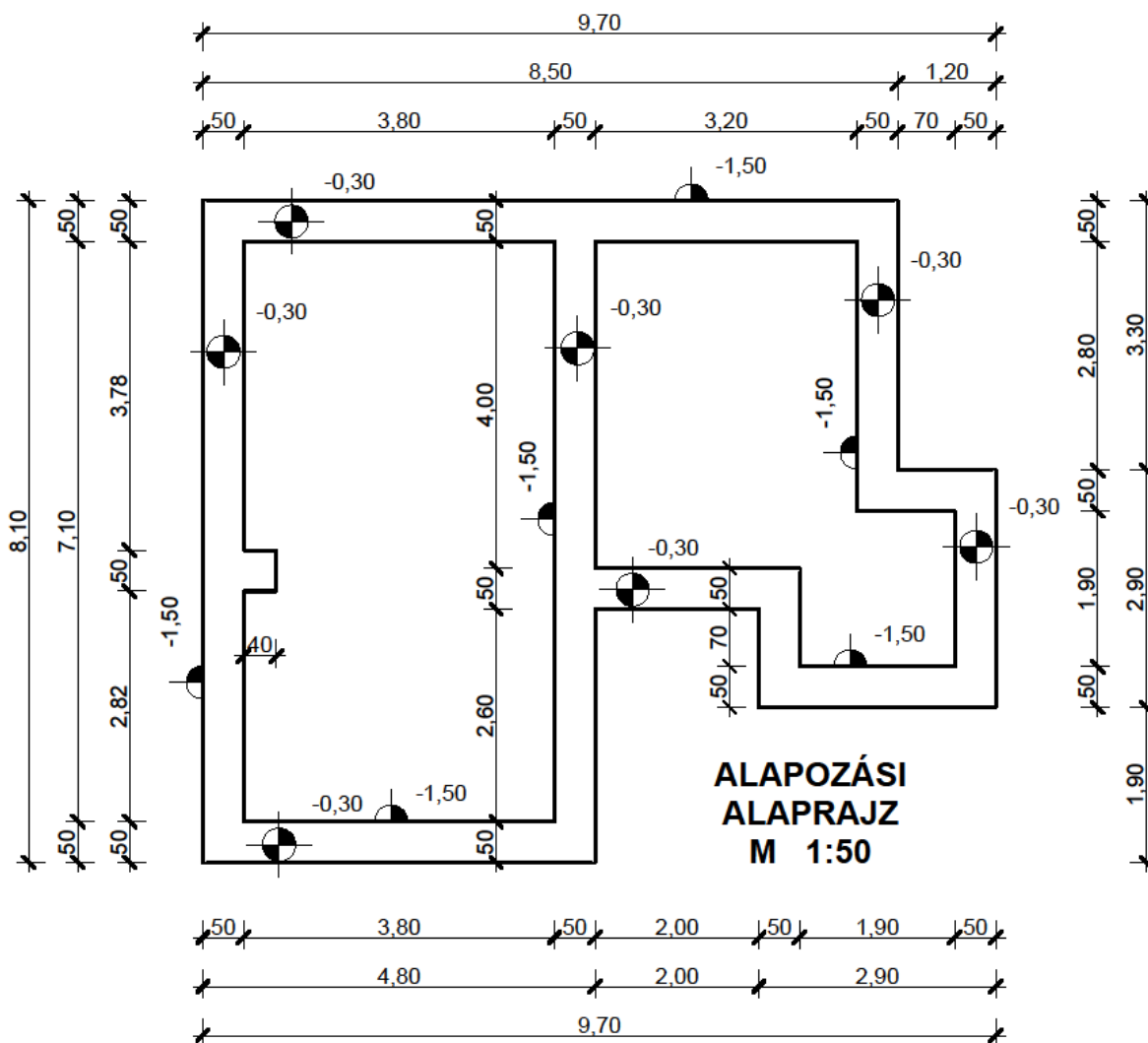
..... 1 pont

1. számú melléklet: **Alaprajzi részlet**

Megjegyzés: A rajzi vázlatok műszakilag nem kidolgozottak, nem szabványos méretűek, csak a feladatok meghatározására szolgálnak! A rajzokon a méretek m-ben és cm-ben kerültek megadásra.



2. számú melléklet: Alapozási alaprajz



3. számú melléklet: **IDOMTERV MUNKALAP**

