

A 27/2012 (VIII. 27.) NGM rendelet a 29/2016 (VIII. 26.) NGM rendelet által módosított szakmai és vizsgakövetelménye alapján.

Szakképesítés, azonosítószáma és megnevezése

34 582 01	Ács
-----------	-----

Tájékoztató

A vizsgázó az első lapra írja fel a nevét!

Ha a vizsgafeladat kidolgozásához több lapot használ fel, a nevét valamennyi lapon fel kell tüntetnie, és a lapokat sorszámmal el kell látnia.

Használható segédeszköz: **rajzeszközök, számológép**

Értékelési skála:

81 – 100 pont	5 (jeles)
71 – 80 pont	4 (jó)
61 – 70 pont	3 (közepes)
51 – 60 pont	2 (elégséges)
0 – 50 pont	1 (elégtelen)

A javítási-értékelési útmutatótól eltérő helyes megoldásokat is el kell fogadni.

A vizsgafeladat értékelési súlyaránya: 20%.

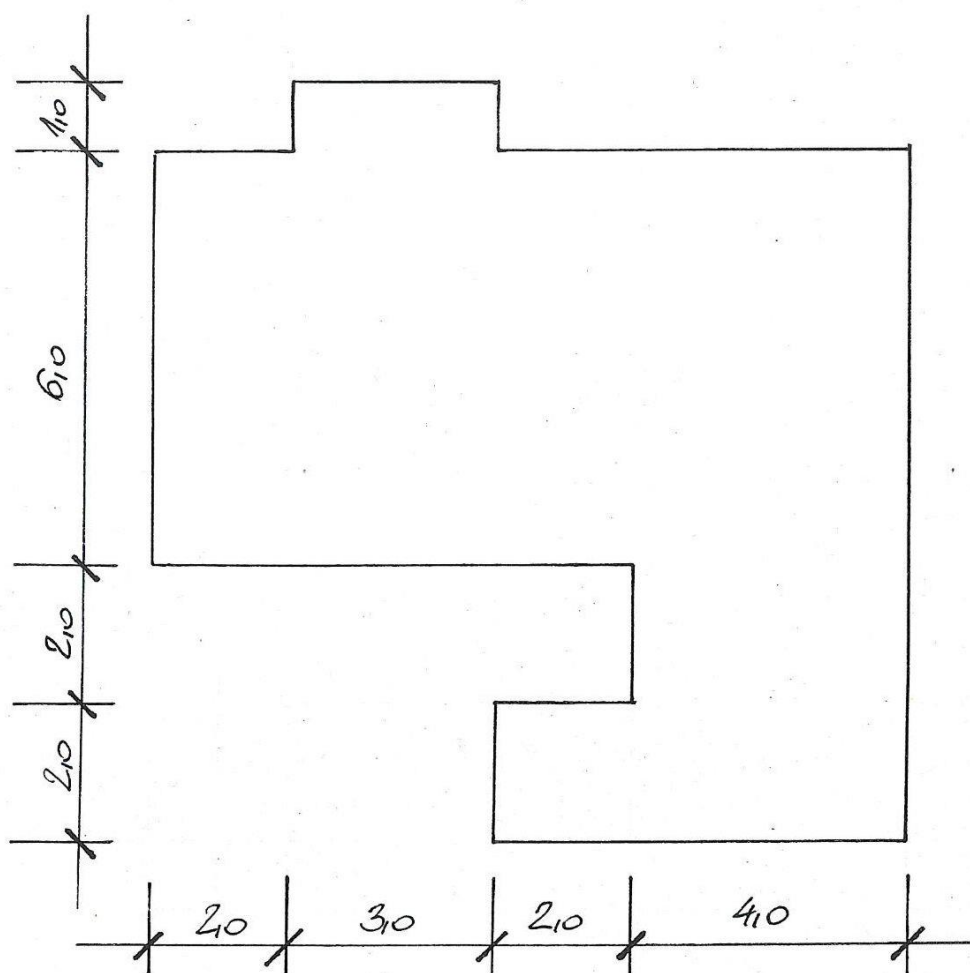
1. feladat

Összesen: 18 pont

Feladatutatisítás: Adott egy összetett alaprajzú épület ereszvonala. Szerkessze meg az adott lakóépület fedéldomát $M = 1:100$ -as méretarányban!

Adatok:

A tető kontyolt nyeregtető legyen, azonos hajlásszögű tetősíkok metszetéből!

A szerkesztést $M = 1:100$ méretarányban készítse el a következő oldalon!*ALAPRAJZI VÁZLAT*

Az 1. feladat megoldásának a helye

2. feladat**Összesen: 20 pont**

Feladatutastítás: Egy készülő családi ház építéséhez sík monolit vb lemezfödémet terveztek. Készítse el a hagyományos födémzsaluzat keresztmetszeti (4 főtartó köz) rajzát arányosan! Nevezze meg a zsaluzat részeit, és tüntesse fel a felhasznált faanyagok keresztmetszetét, a zsaluzat méreteit!

A rajz tartalmazza az alábbi elemeket:

- alátétpalló vagy teherelosztó
- ékpár
- rönkfa támasz vagy oszlop
- keresztmerevítő vagy andráskereszt
- heveder
- hossz- vagy főtartó
- kereszt- vagy fióktartó
- zsaluhéj

A 2. feladat megoldásának a helye

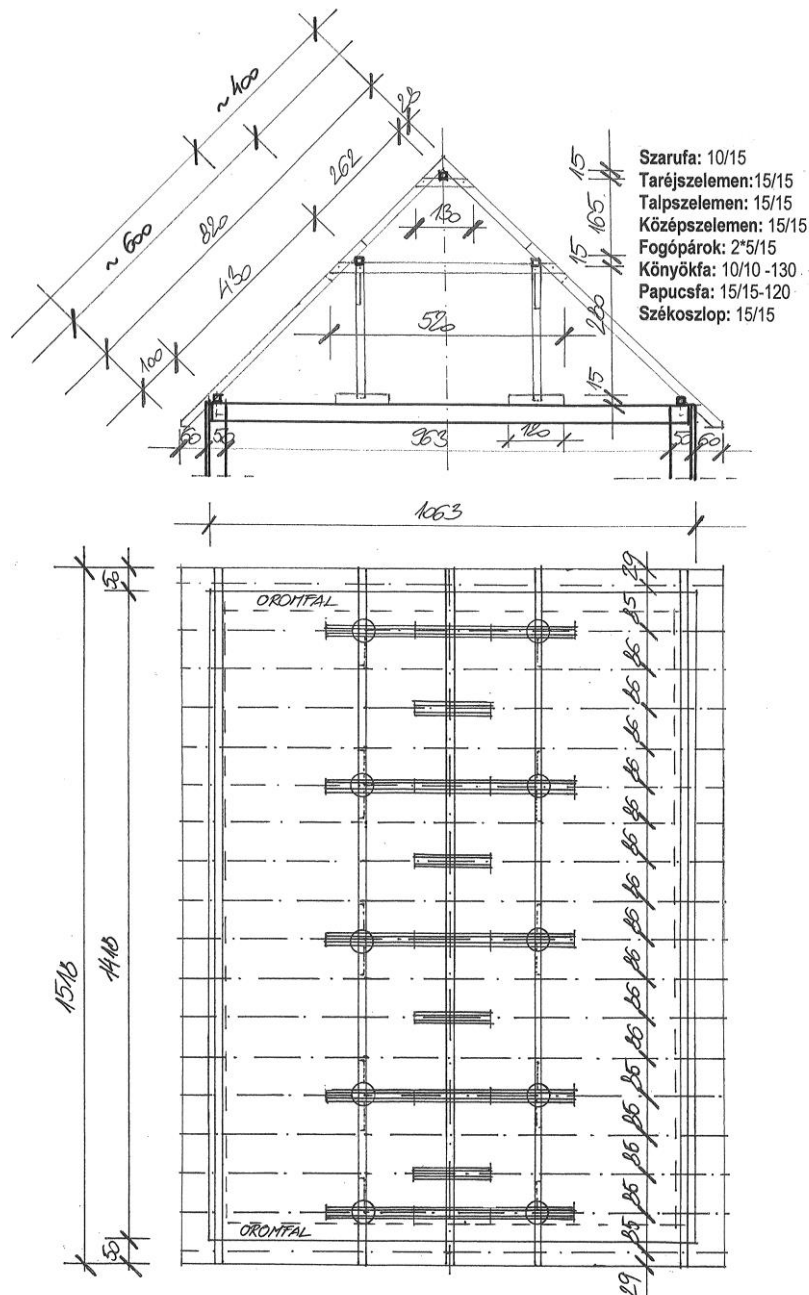
3. feladat

Összesen: 32 pont

Feladatutastítás: Adott egy fedélszerkezeti terv. A megadott táblázat kitöltésével határozza meg a fedélszerkezethez szükséges szerkezeti elemek méretét, mennyiségét, azaz készítse el a fakivonatot! A számolás során a táblázatban meghatározott tizedesjegyjét számoljon!

Adatok:

Adott a fedélszerkezet alaprajza, metszete. Az elemek hosszának megállapításánál egész méterekre felfelé kerekítsen! A terven nem meghatározott elemek hosszát határozza meg, és ezt alkalmazza a mennyiségszámításnál! A több rövid elem (pl. taréjfogó pár) mennyiségét hosszabb elemek rendelésével célszerű meghatározni. A kiválasztott fakereskedésben 1–6 m-ig lehet faanyagot rendelni, azonos m^3 -árért. A szarufákat 6,0 és 4,0 m-es elemek átfedésével alakítsa ki!



A 3. feladat megoldásának helye

sorszám	elem megnevezése	szélesség	magasság	hosszúság	1 db térfogata 4 tizedesjegyig	mértékegys.	db	összes térfogat 3 tizedesjegyig	mértékegys.
	—	0,5 pont	0,5 pont	0,5 pont	0,5 pont	—	0,5 pont	0,5 pont	—
1.						m ³			m ³
2.						m ³			m ³
3.						m ³			m ³
4.						m ³			m ³
5.						m ³			m ³
6.						m ³			m ³
7.						m ³			m ³
8.						m ³			m ³
9.						m ³			m ³
10.						m ³			m ³
ÖSSZESEN:									m ³

Részletszámítások:

A részletszámításokra nem jár pont.

4. feladat

Összesen: 20 pont

Feladatutastítás: A mellékelt űrlap kitöltésével írja meg a számlát a 3. feladatban kiszámított faanyag eladásáról!

Adatok:

A számla legyen készpénzes, a termék átvételekor a számlát kifizették. Az 1–6 m hosszú faanyag ára áfa nélkül 64 900 Ft/m³, áfa 27%.

Az eladó számlakibocsátó neve: TETŐÉPÍTŐ Kft., címe: 8000 Székesfehérvár, Deák Ferenc utca 27. szám, adóazonosító:12345678-1-22

A vevő legyen: a vizsgázó neve és címe, adóazonosító: 98765432-2-22, a számla kelte a vizsga napja!

A szolgáltatás megnevezése és besorolási száma: építési faanyag nagykereskedelme 4673, a kiszámított faanyagot egy tételként számlázza!

SZÁMLA

NQ9SB

1234567

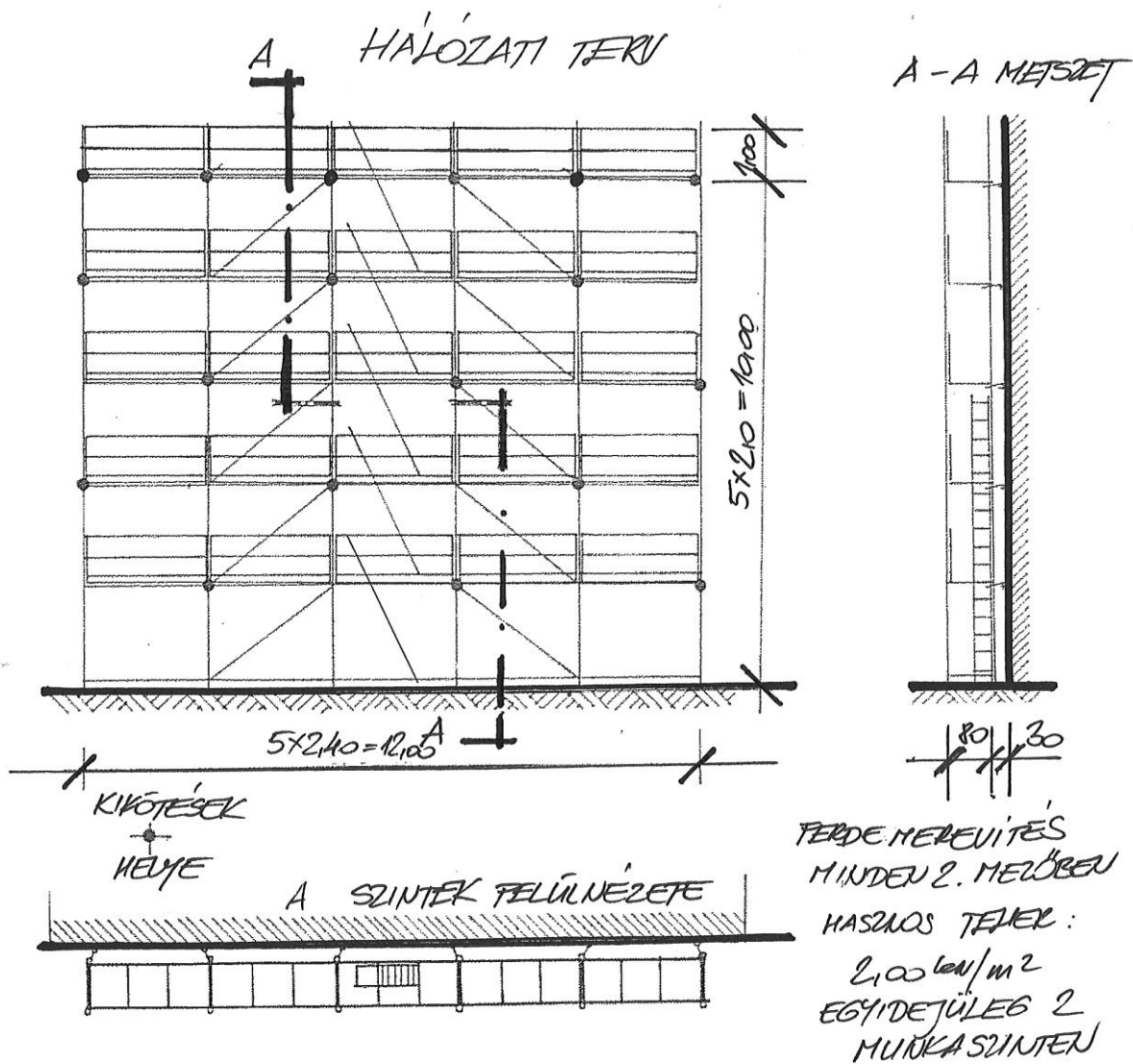
A számlakibocsátó neve, címe:		A vevő neve, címe:			
Adóazonosító szám: Közösségi adószám: HU		Adóazonosító szám: Közösségi adószám:			
A fizetés módja:	A teljesítés időpontja:	A számla kelte:	A fizetés határideje:		
Termék vagy szolgáltatás					
Termék (szolgáltatás) megnevezése, besorolási száma,	ÁFA kulcsa	Menny. egysége	Mennyisége	Egységára (ÁFA nélkül)	Értéke (ÁFA nélkül)
Számlaérték ÁFA nélkül:					
Az ÁFA összege:					
1	A számla végösszege:				

5. feladat

Összesen: 10 pont

Feladatutastás:

Az alábbi rajzon egy keretes csőállvány hálózati tervét látja. A rajzok alapján határozza meg az állványzat építéséhez szükséges, a táblázatban felsorolt állványelemek mennyiségét! Az itt felsorolásra nem került elemek megadása nem képezi a feladat részét.



5. feladat megoldása:

Megnevezés	Szükséglet (db)
Függőleges keret	
Vízszintes keret	
Végkorlát-keret	
Korlátkeret	
Felsőkorlát-keret	
Talp	
Ferde merevítőrúd	
Létra	
Kikötések száma	
Teherelosztó palló	