

A 27/2012 (VIII. 27.) NGM rendelet a 29/2016 (VIII. 26.) NGM rendelet által módosított szakmai és vizsgakövetelménye alapján.

Szakképesítés, azonosító száma és megnevezése

34 582 01	Ács
-----------	-----

Tájékoztató

A vizsgázó az első lapra írja fel a nevét!

Ha a vizsgafeladat kidolgozásához több lapot használ fel, a nevét valamennyi lapon fel kell tüntetnie, és a lapokat sorszámmal el kell látnia.

Használható segédeszköz: **rajzeszközök, számológép**

Értékelési skála:

81 – 100 pont	5 (jeles)
71 – 80 pont	4 (jó)
61 – 70 pont	3 (közepes)
51 – 60 pont	2 (elégséges)
0 – 50 pont	1 (elégtelen)

A javítási-értékelési útmutatótól eltérő helyes megoldásokat is el kell fogadni.

A feladatra adható összpontszám súlyozása a javító szaktanár lehetősége.

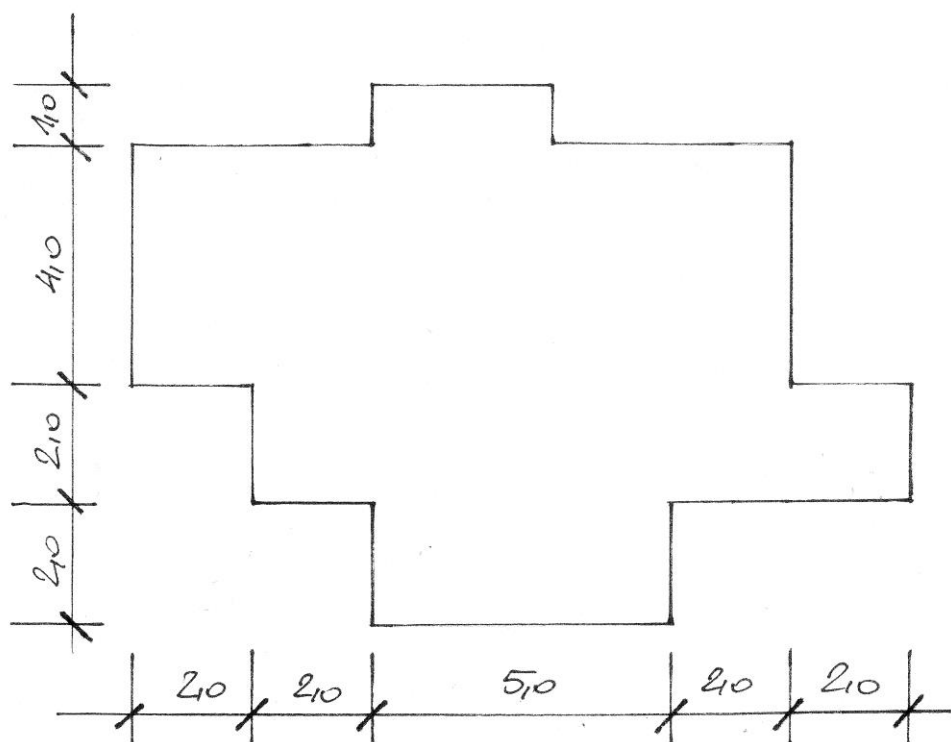
A vizsgafeladat értékelési súlyaránya: 20%.

1. feladat**Összesen: 30 pont****Feladatutatisítás: Adott egy összetett alaprajzú épület ereszvonala. Szerkessze meg az adott lakóépület fedélidomát!**

Adatok:

A tető kontyolt nyeregtető legyen, azonos hajlásszögű tetősíkok metszetéből!

A szerkesztést m 1:100 méretarányban készítse el a következő oldalon!

ALAPRAJZI VÁZLAT

Az első feladat megoldásának helye:

A 2. feladat megoldásának helye:

sorszám	elem megnevezése	szélesség	magasság	hosszúság	1 db térfogat a 4 tizedes- jegyig	mérték- egys.	db	összes térfogat 3 tizedes- jegyig	mérték- egys.
1.						m ³			m ³
2.						m ³			m ³
3.						m ³			m ³
4.						m ³			m ³
5.						m ³			m ³
6.						m ³			m ³
7.						m ³			m ³
8.						m ³			m ³
9.						m ³			m ³
10.						m ³			m ³
11.						m ³			m ³
12.						m ³			m ³
ÖSSZESEN:									m ³

3. feladat

Összesen: 20 pont

Feladatutastítás: A mellékelt űrlap kitöltésével írja meg a számlát a 2. feladatban kiszámított faanyag eladásáról!

Adatok:

A számla legyen készpénzes, a faanyag ára áfa nélkül 61 000 Ft/m³, áfa 27%!

Az eladó neve: TETŐÉPÍTŐ Bt., címe: 7100 Szekszárd, Fenyő utca 28. szám, adóazonosító: 12345678-2-22.

A vevő legyen: a vizsgázó neve és címe, a számla kelte a vizsga napja, a kifizetés a számla átadásakor megtörtént.

A szolgáltatás megnevezése és besorolási száma: építési faanyag nagykereskedelme 4673, a kiszámított faanyagot egy tételként (az előző feladatban kiszámított összes köbmétert két tizedesjegyig) számolja!

SZÁMLA				NQ9SB	
A számlakibocsátó neve, címe:			A vevő neve, címe:		
Adóazonosító szám:			Adóazonosító szám:		
Közösségi adószám: HU			Közösségi adószám:		
A fizetés módja:		A teljesítés időpontja:		A számla kelte:	
				A fizetés határideje:	
Termék vagy szolgáltatás					
Termék (szolgáltatás) megnevezése, besorolási száma,	ÁFA kulcsa	Menny. egysége	Mennyisége	Egységára (ÁFA nélkül)	Értéke (ÁFA nélkül)
Számlaérték ÁFA nélkül:					
Az ÁFA összege:					
1	A számla végösszege:				