

A 12/2013 (III. 28.) NGM rendelettel módosított 27/2012 (VIII. 27.) NGM rendelet szakmai és vizsgakövetelménye alapján.

Szakképesítés, azonosító száma és megnevezése

34 582 01	Ács
-----------	-----

Tájékoztató

A vizsgázó az első lapra írja fel a nevét!

Ha a vizsgafeladat kidolgozásához több lapot használ fel, a nevét valamennyi lapon fel kell tüntetnie, és a lapokat sorszámmal el kell látnia.

Használható segédeszköz: rajzeszközök, számológép

Értékelési skála:

81 – 100 pont	5 (jeles)
71 – 80 pont	4 (jó)
61 – 70 pont	3 (közepes)
51 – 60 pont	2 (elégséges)
0 – 50 pont	1 (elégtelen)

**A javítási-értékelési útmutatótól eltér helyes megoldásokat is el kell fogadni.
A feladatra adható összpontszám súlyozása a javító szaktanár lehetősége.**

A vizsgafeladat értékelési súlyaránya: 20%.

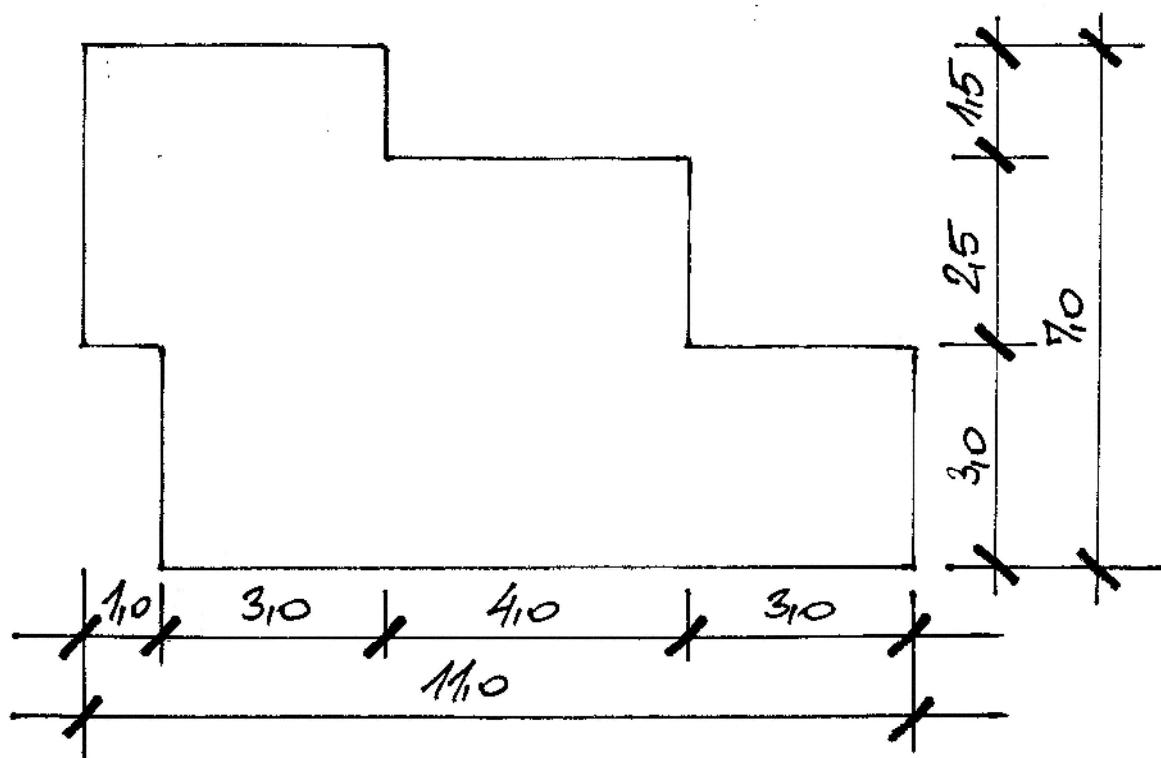
1. feladat

Összesen: 30 pont

Adott egy összetett alaprajzú épület ereszvonálának körvonala. Szerkessze meg az adott lakóépület fedéldomát!

Adatok: A tető kontyolt nyeregtetű legyen, azonos hajlásszögű tetősíkok metszetéből! A szerkesztést m 1:100 méretarányban készítse el!

ALAPRAJZI VÁZLAT

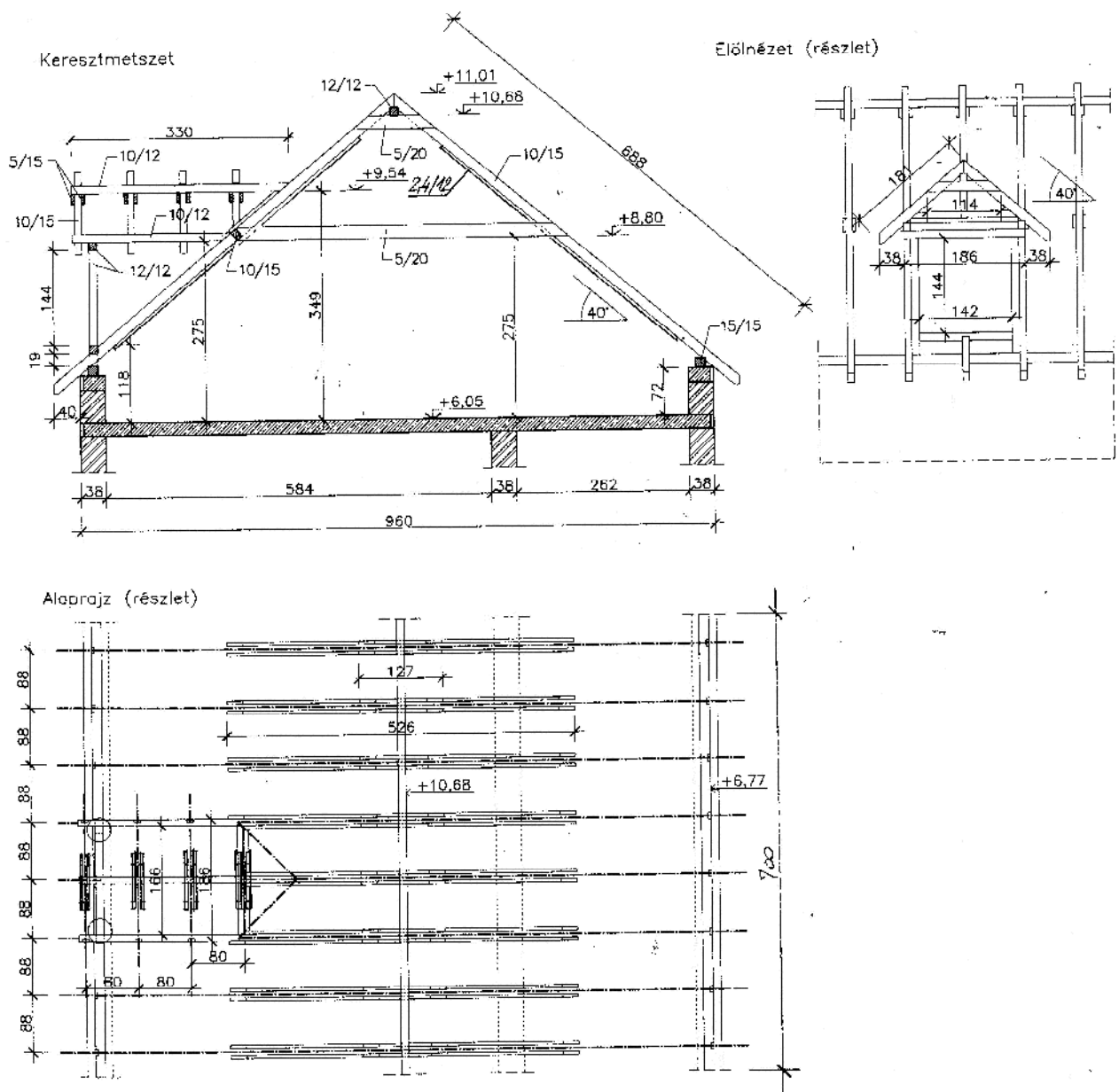


Az els feladat megoldásának a helye:

2. feladat**Összesen: 50 pont**

Adott egy fedélszerkezeti terv részlete. A megadott táblázat kitöltésével határozza meg a fedélszerkezethez szükséges szerkezeti elemek nevét, méretét, mennyiségét, azaz készítse el a fakivonatot! A számolás során a táblázatban meghatározott tizedesjegyig számoljon! (A feladat a SZEGA BOOKS KFT hozzájárulásával került felhasználásra.)

Adatok: Adott a fedélszerkezet alaprajza, metszetei. Az elemek hosszának megállapításánál egész méterekre felfelé kerekítsen! A terven nem meghatározott elemek hosszát önállóan határozza meg, és ezt alkalmazza a mennyiség számításnál! A több rövid elem (taréjfogópár) mennyiségét, hosszabb elemek rendelésével célszerű meghatározni. A vihardeszkat 4 db, 6,0 m-es hosszban határozza meg! A kiválasztott fakereskedésben 1-8 m-ig lehet f részelt faárut rendelni, azonos m³ árért.



sorszám	elem megnevezése	szélesség	magasság	hosszúság	1 db térfogata 4 tizedesig	mérték egys.	db	összes térfogat 3 tizedesig	mérték egys.
1						m ³			m ³
2						m ³			m ³
3						m ³			m ³
4						m ³			m ³
5						m ³			m ³
6						m ³			m ³
7						m ³			m ³
8						m ³			m ³
9						m ³			m ³
10						m ³			m ³
ÖSSZESEN:									m³

Részlet számítások helye:

3. feladat**Összesen: 20 pont**

A mellékelt számla kitöltésével írja meg a számlát a 2. feladatban kiszámított faanyag eladásáról!

Adatok: A számla legyen készpénzes, a faanyag ára áfa nélkül 58000 Ft/ m³, ÁFA 27%
 Az eladó neve: PRIMA TET Kft, címe:1065 Budapest, Akácós út 100., adóazonosító 12345678-2-22, a vevő legyen a vizsgázó neve és címe, a számla kelte a vizsga napja, a kifizetés a számla átadásakor megtörtént. A szolgáltatás megnevezése és besorolási száma: építési faanyag nagykereskedelme 4673, a kiszámított faanyagot egy tételként (az el z feladatban kiszámított összes köbméter) számolhatja, mert az áruk megegyezik.

SZÁMLA

NQ9SB 1234567

A számlakibocsátó neve, címe:		A vevő neve, címe:			
Adóazonosító száma: Közösségi adószám: HU		Adóazonosító szám: Közösségi adószám:			
A fizetés módja:	A teljesítés időpontja:	A számla kelte:		A fizetés határideje:	
Termék vagy szolgáltatás					
Termék (szolgáltatás) megnevezése, besorolási száma,	ÁFA kulcsa	Menny. egysége	Mennyisége	Fizségára (ÁFA nélkül)	Értéke (ÁFA nélkül)
Számiaérték ÁFA nélkül:					
Az ÁFA összege:					
1	A számla végösszege:				