

A 12/2013 (III. 28.) NGM rendelettel módosított 27/2012 (VIII. 27.) NGM rendelet szakmai és vizsgakövetelménye alapján.

Szakképesítés, azonosító száma és megnevezése

34 582 01	Ács
-----------	-----

Tájékoztató

A vizsgázó az első lapra írja fel a nevét!

Ha a vizsgafeladat kidolgozásához több lapot használ fel, a nevét valamennyi lapon fel kell tüntetnie, és a lapokat sorszámmal el kell látnia.

Használható segédeszköz: rajzeszközök, számológép

Értékelési skála:

81 – 100 pont	5 (jeles)
71 – 80 pont	4 (jó)
61 – 70 pont	3 (közepes)
51 – 60 pont	2 (elégséges)
0 – 50 pont	1 (elégtelen)

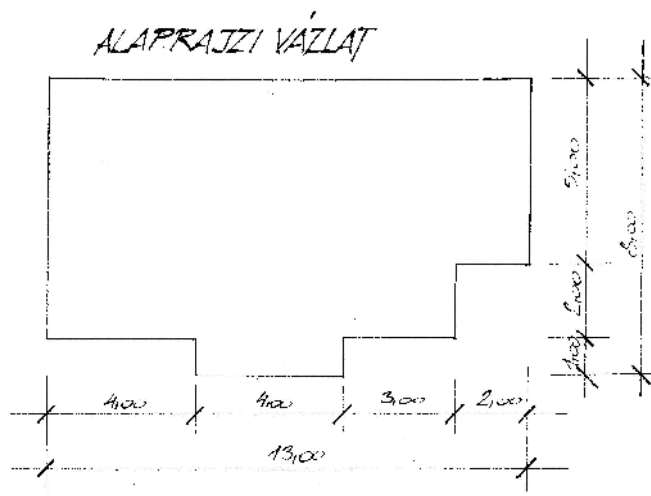
A javítási-értékelési útmutatótól eltérő helyes megoldásokat is el kell fogadni.
A feladatra adható összpontszám súlyozása a javító szaktanár lehetősége.

A vizsgafeladat értékelési súlyaránya: 20%.

1. feladat**Összesen: 30 pont**

Feladatutastítás: Adott egy összetett alaprajzú épület ereszvonalaának körvonalá. Szerkessze meg az adott lakóépület fedélidomát!

Adatok: A tet kontyolt nyeregtet legyen, azonos hajlásszög tet síkok metszetéb 1. A szerkesztést M 1:100 méretarányban készítse el!



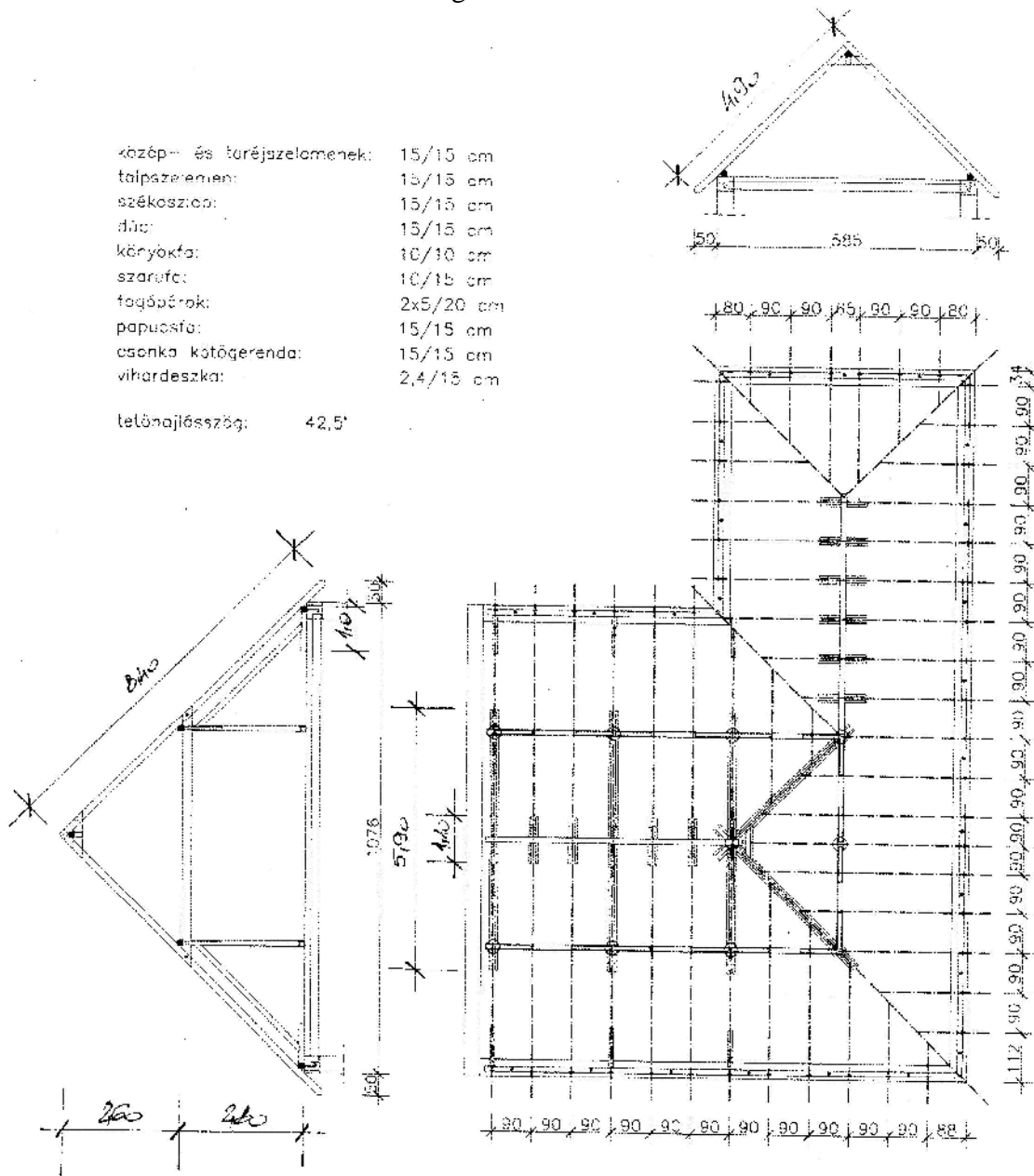
A megoldás helye:

2. feladat**Összesen: 50 pont**

Feladatutastítás: Adott egy fedélszerkezeti terv. A megadott táblázat kitöltésével határozza meg a fedélszerkezethez szükséges szerkezeti elemek méretét, mennyiségét, azaz készítse el a fakivonatot! A feladat megoldásánál 3 tizedesjegyre számoljon!

Adatok: Adott a fedélszerkezet alaprajza, metszetei. Az elemek hosszának megállapításánál egész méterekre kerekítsen! (A hosszú (8,40) szarufát egy 4m-es és egy 5m-es elemként rendelje meg! A terven nem meghatározott elemek hosszát határozza meg, és ezt alkalmazza a mennyiség számításnál! A több rövid elem (papucsfa, taréjfogópár) mennyiségét egy-két hosszabb elem rendelésével célszerű meghatározni.

közép- és taréjszellemenek:	15/15 cm
talpaszelenem:	15/15 cm
székoszlop:	15/15 cm
dűlő:	15/15 cm
környökfa:	10/10 cm
szarufa:	10/15 cm
fogópárók:	2x5/20 cm
papucsfa:	15/15 cm
osonka kötőgerenda:	15/15 cm
viharbeszka:	2,4/15 cm
telőhajlósszög:	42,5°



	elem megnevezése	szélesség	magasság	hosszúság	1 db térfogata	mérték- egység	DB	összes térfogat	mérték- egység
1						m ³			m ³
2						m ³			m ³
3						m ³			m ³
4						m ³			m ³
5						m ³			m ³
6						m ³			m ³
7						m ³			m ³
8						m ³			m ³
9						m ³			m ³
10						m ³			m ³
11						m ³			m ³
12						m ³			m ³
13						m ³			m ³
14						m ³			m ³
15						m ³			m ³
ÖSSZESEN:									m³

Részlet számítások helye:

3. feladat**Összesen: 20 pont****Feladatutastítás: A mellékelt számla kitöltésével írja meg a számlát a 2. feladatban kiszámított faanyag eladásáról!**

Adatok: A számla legyen készpénzes, a faanyag ára áfa nélkül 55000 Ft/ m³, ÁFA 27%, az eladó neve: Fenyő Kft, címe: 1111 Budapest, Akác utca 83, adóazonosító: 12345678-2-22, a vevő legyen a vizsgáló neve és címe, a számla kelte a vizsga napja, a kifizetés a számla átadásakor megtörtént. A szolgáltatás megnevezése és besorolási száma: építési faanyag nagykereskedelme 4673, a kiszámított faanyagot egy tételként számolhatja, mert az áruk megegyezik.

SZÁMLA

NQ9SB 1234567

A számlakiadó neve, címe:		A vevő neve, címe:			
Adóazonosító szám: Közösségi adószám: HU		Adóazonosító szám: Közösségi adószám:			
A fizetés módja:	A teljesítés időpontja:	A számla kelte:		A fizetés határideje:	
Termék vagy szolgáltatás					
Termék (szolgáltatás) megnevezése, besorolási száma,	ÁFA kulcsa	Menny. egysége	Mennyisége	Egységára (ÁFA nélkül)	Értéke (ÁFA nélkül)
Számlaérték ÁFA nélkül:					
Az ÁFA összege:					
1	A számla végösszege:				