

A 4/2015 (II. 19.) NGM rendelet és 27/2012. (VIII. 27.) NGM rendelet 29/2016. (VIII. 26.) NGM rendelet által módosított szakmai és vizsgakövetelménye alapján.

Szakképesítés, azonosító száma és megnevezése

34 543 02	Asztalos
-----------	----------

Tájékoztató

A vizsgázó az első lapra írja fel a nevét!

Ha a vizsgafeladat kidolgozásához több lapot használ fel, a nevét valamennyi lapon fel kell tüntetnie, és a lapokat sorszámmal el kell látnia.

Használható segédeszköz: **rajzeszközök, számológép**

Értékelési skála:

81 – 100 pont	5 (jeles)
71 – 80 pont	4 (jó)
61 – 70 pont	3 (közepes)
51 – 60 pont	2 (elégséges)
0 – 50 pont	1 (elégtelen)

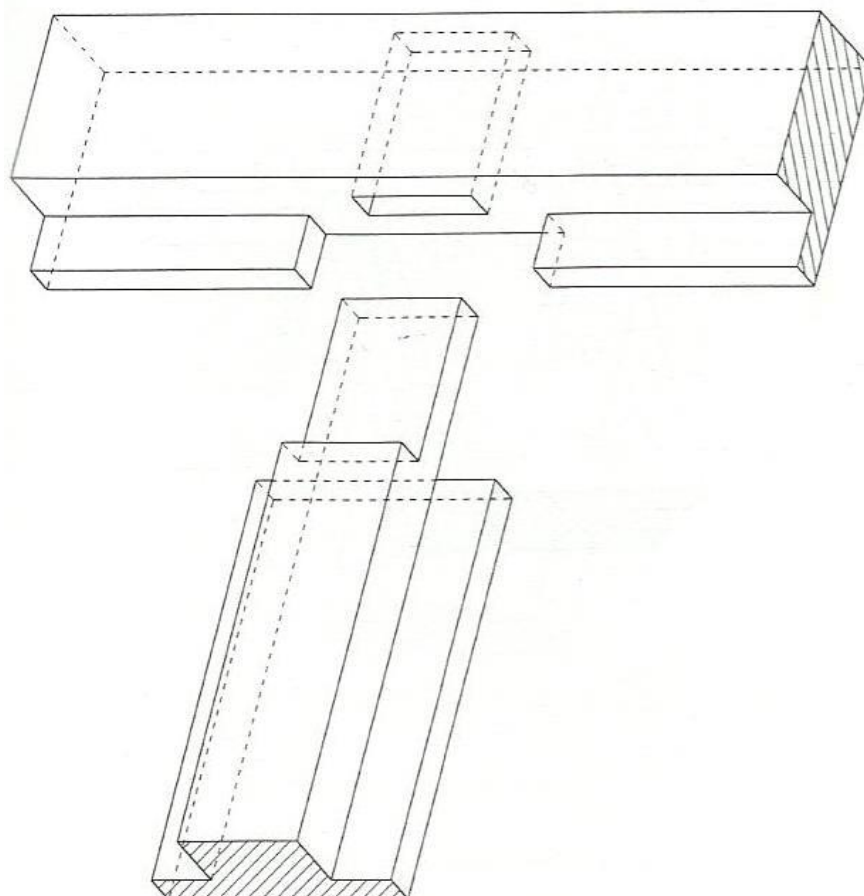
A javítási-értékelési útmutatótól eltérő, de szakmailag helyes megoldásokat is el kell fogadni.

A vizsgafeladat értékelési súlyaránya: **25%**.

1. feladat**Összesen: 10 pont****1.1. Nevezze meg a képen látható fakötést!**

.....

1 pont

**1.2. Szerkesztési feladat**

9 pont

Készítse el az adott fakötés vetületi képét összeépített állapotban úgy, hogy legalább két nézetet és egy metszetet tartalmazzon!

A rajz tetszőleges méretekkkel, de szerkesztve készüljön!

(Szerkesztés helye a következő oldalon.)

Szerkesztés megoldása:

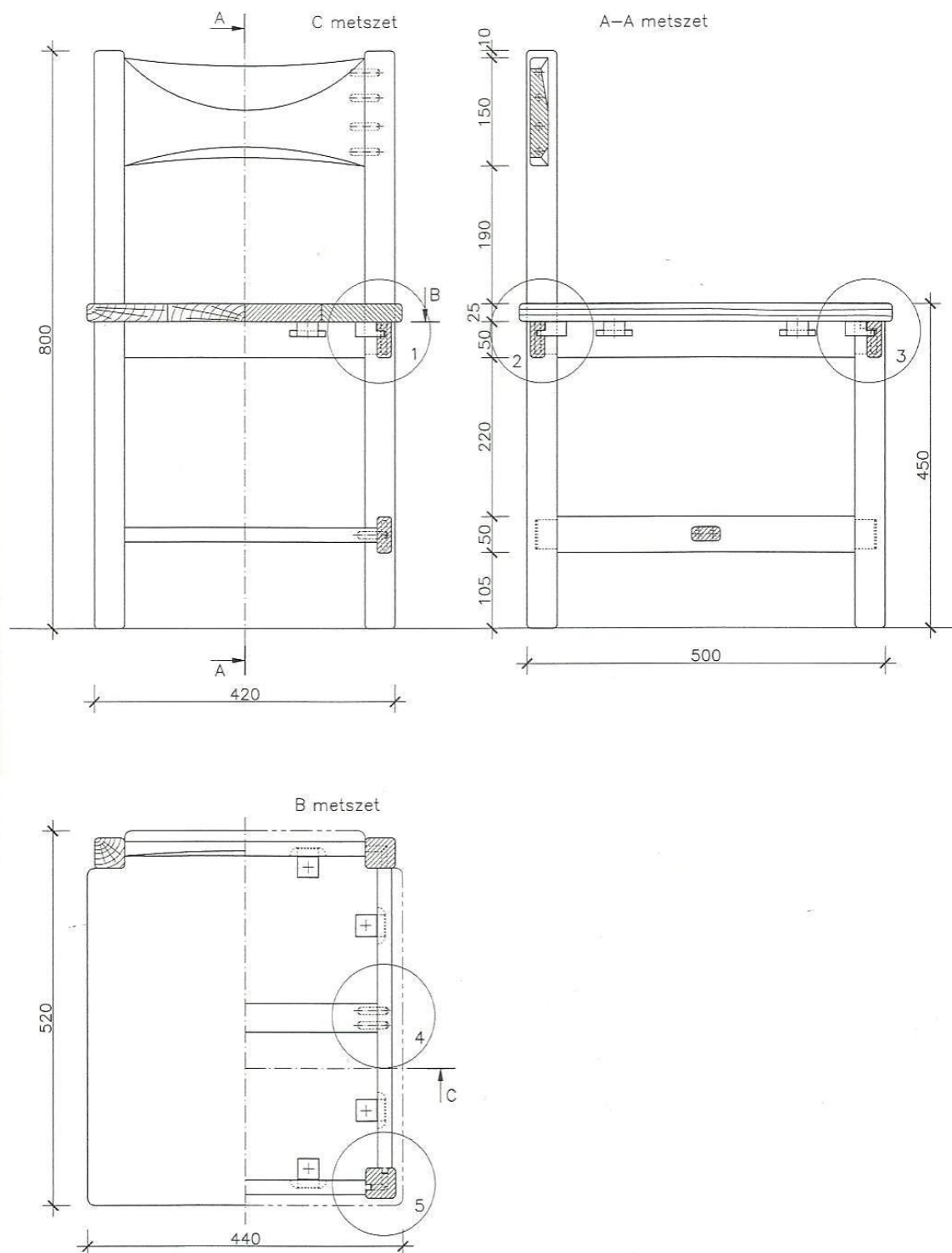
2. feladat

Összesen: 24 pont

Készítse el M 1:1 méretarányban a jellegrajzon látható bútor vízszintes metszeti csomópontjait a megadott méretek figyelembevételével!

A rajzon nincs minden méret megadva, ezért szokványos keresztmetszeti méreteket használjon!

A csomópontokat méretezéssel is lássa el! (Szerkesztés helye a következő oldalon.)



Csomópontok:

3. feladat

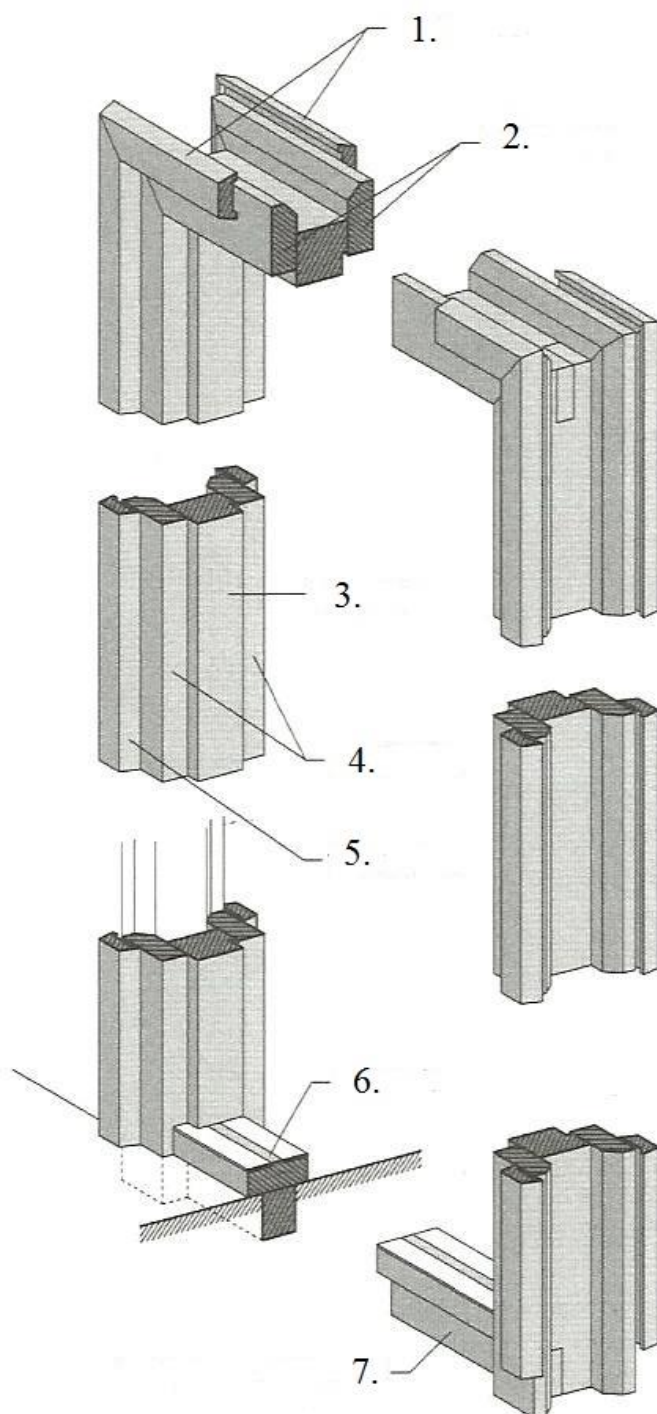
Összesen: 9 pont

3.1. Nevezze meg az ábrán látható épületasztalos szerkezetet!

.....

2 pont

3.2. Írja a vonalakra a számozott szerkezeti elemek megnevezését!



1.

2.

3.

4.

5.

6.

7.

4. feladat

Összesen: 4 pont

Mit jelent a nyílászáró szerkezeteknél a névleges méret?

.....

.....

.....

.....

.....

5. feladat

Összesen: 9 pont

3.1. Nevezze meg az ábrán látható gépet!

2 pont

.....



3.2. Ismertesse a gépen végezhető forgácsolási művelet folyamatát!

7 pont

.....

.....

.....

.....

.....

.....

.....

.....

.....

.....

.....

.....

.....

.....

.....

.....

.....

6. feladat**Összesen: 3 pont**

Válassza ki a az adott fogalomra jellemző, helyes állításokat, majd a betűjelüket írja a négyzetekbe!

marótüske

- az asztalos marógépen található,
- feladata az anyag rögzítése,
- a szerszámtengely cserélhető része,
- feladata a marásmélység beállítása,
- beszorítása és kiemelése differenciálanyával végezhető.

Kiválasztott betűjelek:

<input type="checkbox"/>	<input type="checkbox"/>	<input type="checkbox"/>
--------------------------	--------------------------	--------------------------

7. feladat**Összesen: 4 pont**

Mekkora hosszúságú szalagra lesz szükségünk azon a 800-as szalagfűrészgépen, amelyen a két tengelyközép távolsága 1400 mm?

8. feladat**Összesen: 5 pont**

Sorolja fel az asztalosiparban használt MDF lapok előnyeit műszaki tulajdonságaik, megmunkálhatóságuk és felhasználhatóságuk szempontjából!

.....

.....

.....

.....

.....

.....

.....

.....

.....

.....

.....

9. feladat

Összesen: 4 pont

Ismertesse a fahibák fő csoportjait!

.....
.....
.....
.....

10. feladat

Összesen: 6 pont

Csoportosítsa a faiparban használt pácokat eredetük szerint!

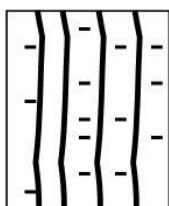
.....
.....
.....
.....
.....
.....

11. feladat

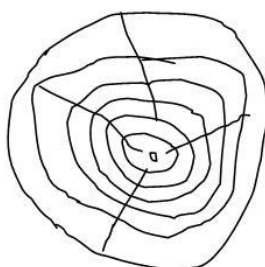
Összesen: 3 pont

Írja a rajzok fölé, hogy milyen metszeteket ábrázolnak!

.....



.....



.....



12. feladat**Összesen: 1 pont****Ismerje fel a következő fafajtát!****Évgyűrűk:** éles, hullámos évgyűrűhatár, a pászta is jól elkülönülnek.**Bélsugár:** csak kézi nagyítóval láthatók, a sugármetszeten apró, fénylő tükrök.**Gyantajárat:** kevés.**Szín:** a geszt sötét vörösesbarna, az átmérő 3/4-ét teszi ki, szijácsa sárgásfehér.**Sűrűség:** 0,59 g/cm³.**Fája:** közép kemény, középnehéz, könnyen megmunkálható, rosszul pácolható, telíthető, gyanta- és 10-12% csersavtartalmából adódóan igen tartós, közel csomómentes.**Felhasználás:** bútorgyártás, ajtó-, ablakgyártás, külső-belső építészeti, erjesztőkádak, földmunkákhoz alkalmazzák, gyantájából készül a „velencei terpentín”.**Fafajta megnevezése:****13. feladat****Összesen: 8 pont****A gyalulás forgácsolási sebessége 45 m/s.****- Számítsa ki, hogy mekkora fordulatszámmal kell a 150 mm élkörátmérőjű késtengelyt működtetni!** 4 pont**- Határozza meg az előtolási sebességet egy négyélű forgácsolószerszám esetében, ha a megkívánt felületminőséghez tartozó ciklois ív hossza 0,8 mm!** 4 pont

14. feladat

Összesen: 5 pont

Milyen, a faiparban gyakran alkalmazott segédanyagoknál találkozhatunk az alábbi jelölésekkel, és mi a jelentésük?

.....

..... 1 pont

D1: 1 pont

D2: 1 pont

D3: 1 pont

D4: 1 pont

15. feladat

Összesen: 5 pont

Csoportosítsa a bútorigipari szerelvényeket (vasalatokat) rendeltetésük szerint!

.....

.....

.....

.....

.....