

A 27/2012 (VIII. 27.) NGM rendelet (12/2013. (III. 28.) NGM rendelet által módosított) szakmai és vizsgakövetelménye alapján.

Szakképesítés azonosító száma és megnevezése

34 542 06	Női szabó
-----------	-----------

Tájékoztató

A vizsgázó az első lapra írja fel a nevét!

Ha a vizsgafeladat kidolgozásához több lapot használ fel, a nevét valamennyi lapon fel kell tüntetnie, és a lapokat sorszámmal el kell látnia.

Használható segédeszközök:

- rajzeszközök (vonalzók, ceruzák, körző)
- negyedés mérőszalag
- skicc pausz
- papírvágó olló
- papírragasztó

Értékelési skála:

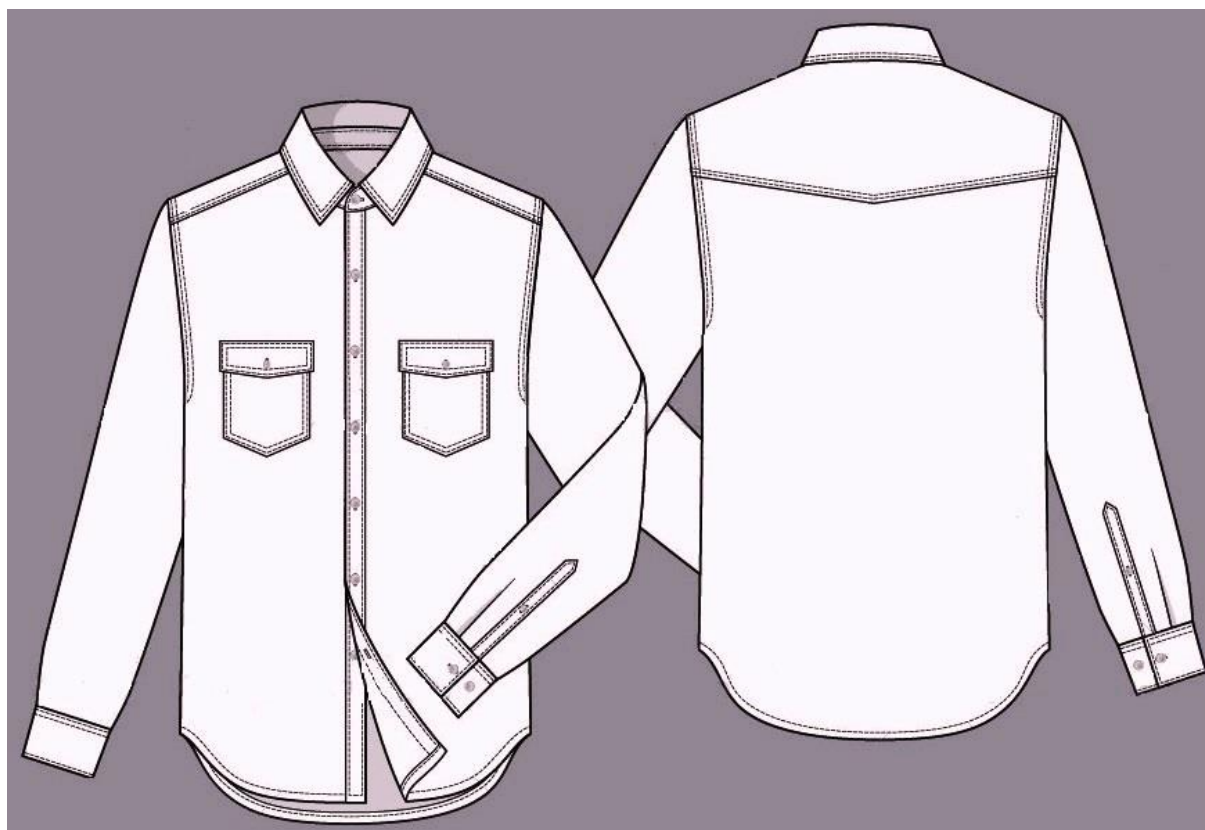
81 – 100 pont	5 (jeles)
71 – 80 pont	4 (jó)
61 – 70 pont	3 (közepes)
51 – 60 pont	2 (elégséges)
0 – 50 pont	1 (elégtelen)

A javítási-értékelési útmutatótól eltérő helyes megoldásokat is el kell fogadni.

A vizsgafeladat értékelési súlyaránya: **15%**.

1) feladat**6 pont****Döntse el az állítások helyességét! Választását jelölje „X”-szel!**

Állítás	igaz	hamis
A kötött kelmék szabásakor szemfutás keletkezhet.		
A farmerszövetek színoldalán átlós irányú bordázottság látható.		
A kockás anyagok szabásánál nem kell figyelembe venni a szálirányt.		
A ruhazáró kellékek közé tartozik a tépőzár.		
A műbőrök jó hőállók, ezért magas hőmérsékleten vasalhatók.		
Rugalmas anyagok alkalmazásánál kevesebb öltöztetési bőség szükséges.		

2) feladat**24 pont****a) Egészítse ki a gyártmányrajzon látható ingről készült külalikleírást!**

..... ujjú, ujjá alján hamis dupla

.....hasítékos, a hasítékpánt-bal záródik.

.....vonalú, aljakialakítású.
 Mellrészen 2 db foltzsebbel. Hátrészes.
 Nyakkör inggallérral készül.
 Eleje végig nyitott, gombolópántos, gombbal záródó.
 A varrásvonalak, kisalkatrészeket díszítik.

b) Sorolja fel az inggallér alapanyagból kiszabandó alkatrészeit!

- db
- db

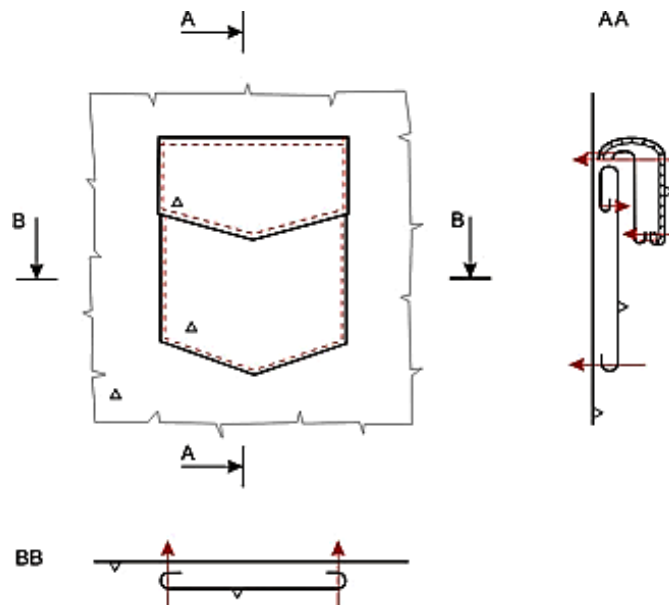
c) Válassza ki a felsoroltak közül azt, amelyet alkalmasnak tart a sportos ing készítéséhez! Húzza alá választását!

szatén, gabardin, flanel, tweed, buklé

3) feladat

24 pont

Írja le a képen látható foltzseb elkészítésének műveleti sorrendjét!



1.
2.
3.
4.
5.

6.

7.

8.

4) feladat **10 pont**

Egészítse ki az alábbi mondatokat a megfelelő szakkifejezéssel! Válasszon a felsoroltak közül!

viszkózselyem, gyapjú, pamut, len, szintetikus

Aszövetek könnyen teríthetők, a terítéklapok jól együtt tarthatók, mert tapadnak egymáshoz.

Aszövetek a pamutszövetekhez hasonlóan vasalhatók, közvetlen nedvesítéssel, magas hőmérsékleten vasalják.

Aszálakból készült kelmék kis nedvszívó képessége hátrányos a fehérneműnél, de kifejezetten előnyös a fürdőruhánál.

A bélésanyagok nehezen teríthetők, mert erősen csúsznak.

A..... kelméknél olyan kellékanyagokat kell alkalmazni, amelyek jól moshatók, zsugorodásmentesek és színtartók.

5) feladat **12 pont**

Szerkessze meg a nyakhoz simuló állógallért a modellrajz és a megadott adatok alapján!

Az $\frac{1}{2}$ nyakkörív hossza: 22 cm

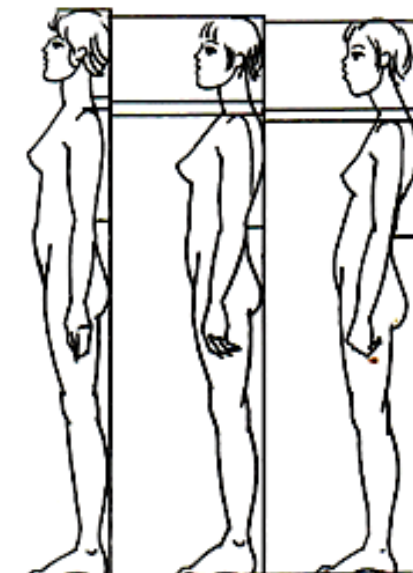
A gallér szélessége: 4 cm



6) feladat

6 pont

Nevezze meg az ábrán látható testtartásokat! Válaszát írja a rajzok alá!



.....

7) feladat

15 pont

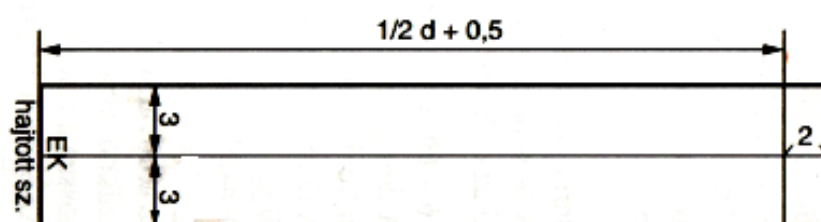
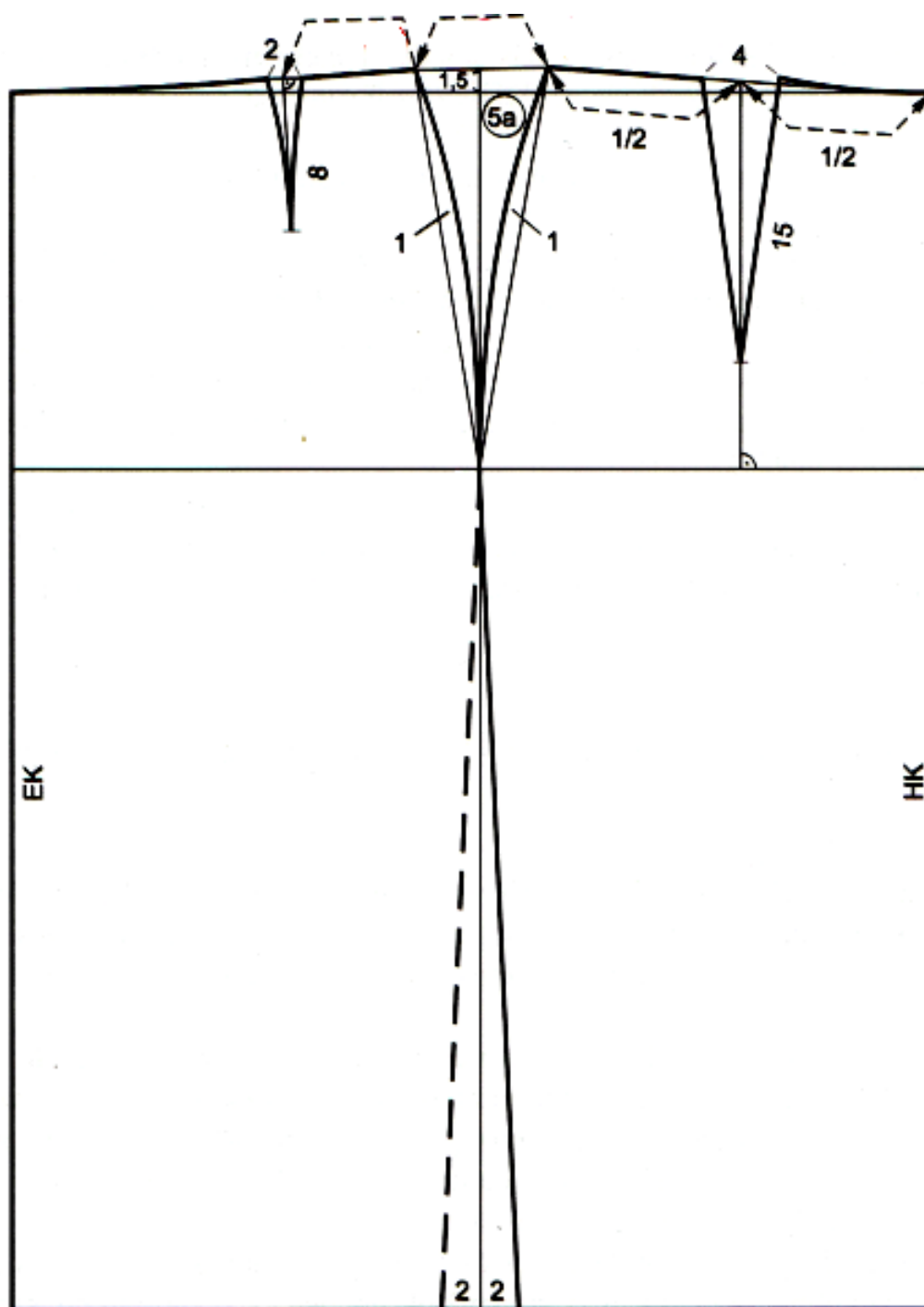
A modellrajz és szerkesztési rajz segítségével készítse el az egyenes vonalú szoknya eleje és övpánt varrásszélességgel ellátott szabásmintáját!

Lássa el az alkatrészeket a szükséges jelölésekkel és feliratokkal!

Varrás- és hajtásszélességek: derékrészen 1 cm, oldalvarrásnál 1,5 cm, alján 4 cm



Szabásminta:



8) feladat

3 pont

a) Húzza alá, melyik ruhadarab nem nadrágtípus!

- Pantalló
- Bermuda
- Boxer
- Parka
- Jeans

b) Indokolja választát!

Mert a megjelölt ruhadarab egytípus.