

A 27/2012 (VIII. 27.) NGM rendelet (12/2013. (III. 28.) NGM rendelet által módosított) szakmai és vizsgakövetelménye alapján.

Szakképesítés, azonosító száma és megnevezése

34 542 06	N i szabó
-----------	-----------

Tájékoztató

A vizsgázó az első lapra írja fel a nevét!

Ha a vizsgafeladat kidolgozásához több lapot használ fel, a nevét valamennyi lapon fel kell tüntetnie, és a lapokat sorszámmal el kell látnia.

**Értékelési skála:**

<b>81 – 100 pont</b>	<b>5 (jeles)</b>
<b>71 – 80 pont</b>	<b>4 (jó)</b>
<b>61 – 70 pont</b>	<b>3 (közepes)</b>
<b>51 – 60 pont</b>	<b>2 (elégéséges)</b>
<b>0 – 50 pont</b>	<b>1 (elégtelen)</b>

**A javítási-értékelési útmutatótól eltérő helyes megoldásokat is el kell fogadni.**

**A vizsgafeladat értékelési súlyaránya: 15%.**

**1. feladat****Összesen: 10 pont**

Az alábbiakban különböző szálanyagok tulajdonságaira vonatkozó állításokat talál.

Írja az állítás el tti vonalra az *Igaz* szót, ha az állítást elfogadja, vagy a *Hamis* szót, ha azt nem tartja helyesnek!

- \_\_\_\_\_ A pamut rugalmassága megfelel , ezért nem gy r dik.
- \_\_\_\_\_ A gyapjú nedvszívó képessége kiváló, de száradása hosszadalmas.
- \_\_\_\_\_ A szintetikus szálak termoplasztikusak, vagyis h hatására alakjuk megváltozhat.
- \_\_\_\_\_ Az izzadság és az illatszerek a hernyóselyem színárnyalatát megváltoztatják.
- \_\_\_\_\_ A pamutszál égéskor haj, vagy szaruszagot áraszt.

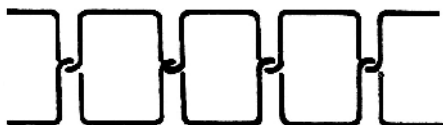
**2. feladat****Összesen: 6 pont**

Az ábrákon látható öltéstípusok más-más varrási feladatra alkalmasak.

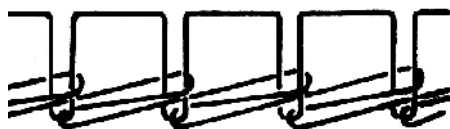
Vonallal kapcsolja össze az öltéstípusokat a hozzájuk tartozó varrási feladattal.



szövetek tartós összeer sítése



gépi fércelés

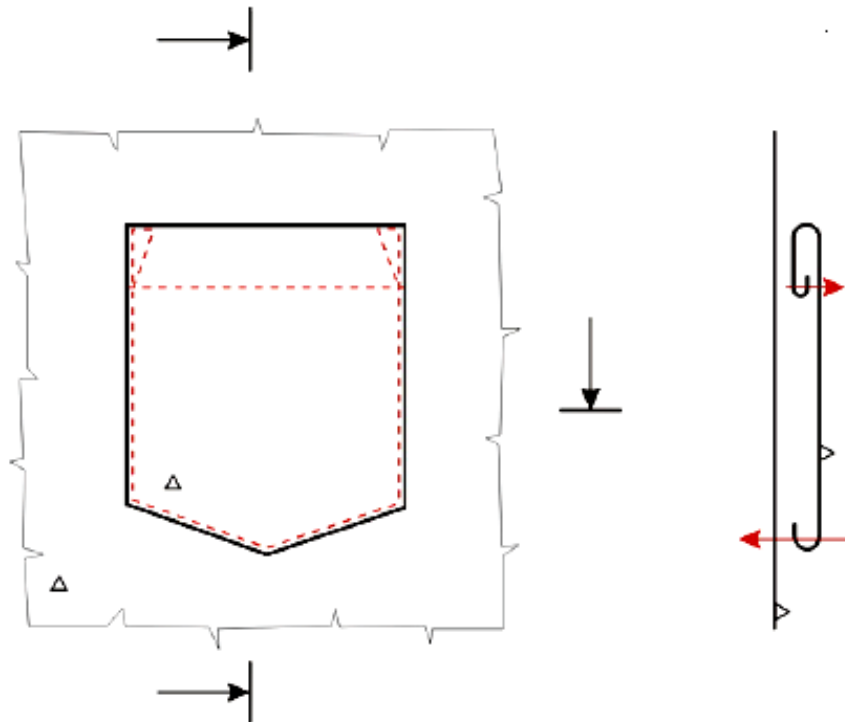


rugalmas anyagok varrása

**3. feladat****Összesen: 10 pont**

Nevezze meg a képen látható kisalkatrészt!

Írja le az elkészítésének m veleti sorrendjét!



**Válassza ki és húzza alá a felsorolt gépek közül azt, amellyel a zsebet felvarrták!**

cik-cakk varrógép    egyt s huroköltés varrógép    fed -varrógép    reteszél gép

**4. feladat**

**Összesen: 8 pont**

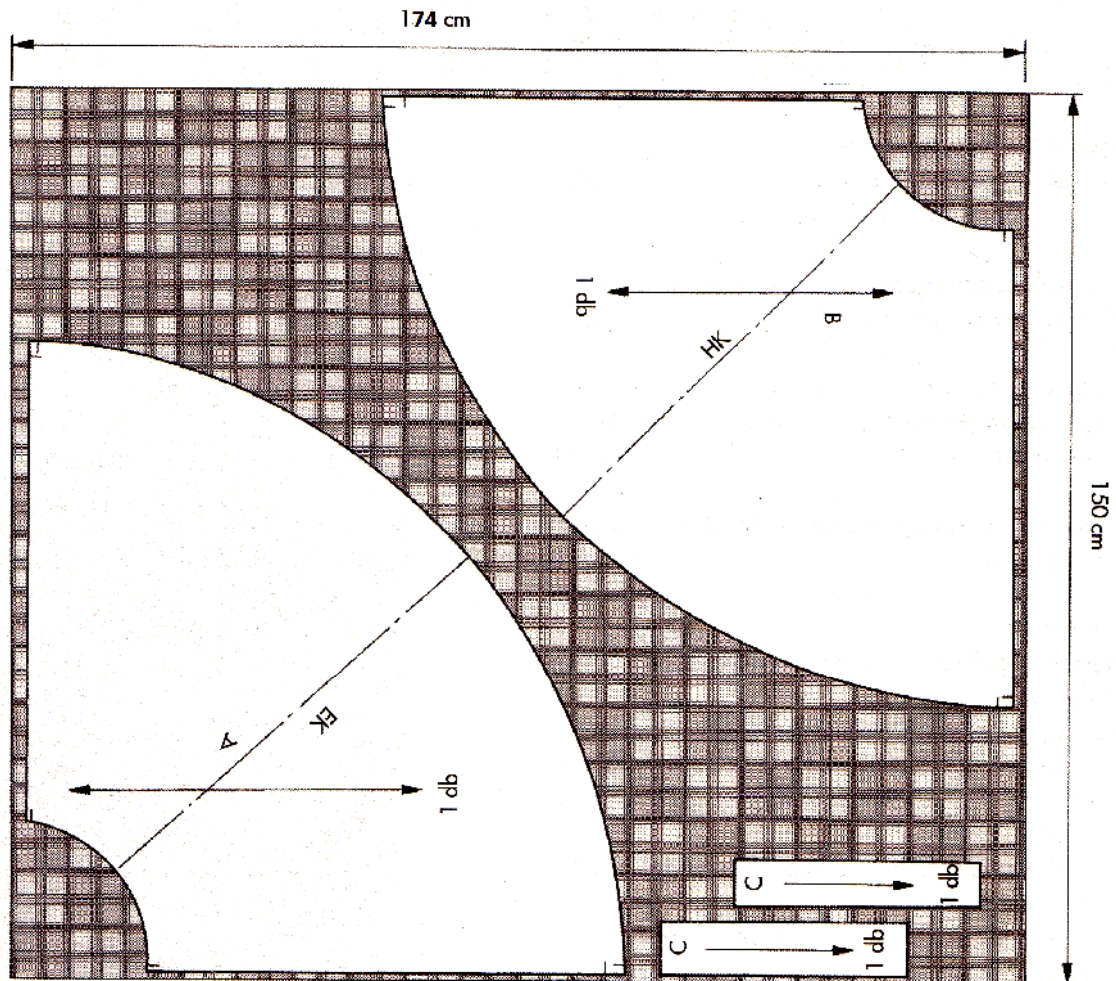
**Soroljon fel 4 min ségi követelményt a varrócérnákra vonatkozóan!**

- 
- 
- 
- 

**5. feladat**

**Összesen: 4 pont**

**Adja meg a félkörszoknya kiszabásához szükséges anyagmennyiséget és a felfektetés módját, az alábbi felfektetési rajz segítségével!**



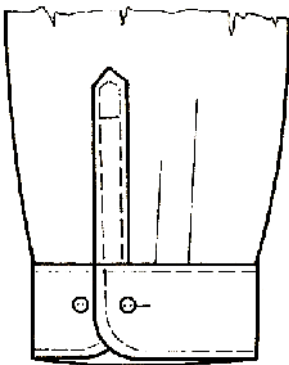
Anyagszükséglet:

A felfektetés módja:

### 6. feladat

Összesen: 12 pont

Szerkesszen egy inghez kézel t az ábra és a megadott méretek szerint! Jelölje a gombok és gomblyuk helyét is!



Csuklókerület = 18,5 cm

Kézél hossz = Csuklókerület + 5,5 cm kényelmi többlet + 2 cm = 26 cm

Kézél szélesség = 6 cm

**7. feladat**

**Összesen: 12 pont**

**Csoportosítsa az alábbi szöveteket az el állításokhoz felhasznált szálféleségek szerint!**

*Ballon, brokát, düftin, kordbársony, muszlin, szatén.*

**Írja a szálanyagok nevei után a megfelelő szövetek kereskedelmi elnevezéseit!**

Hernyóselyem:

Pamut:

**8. feladat**

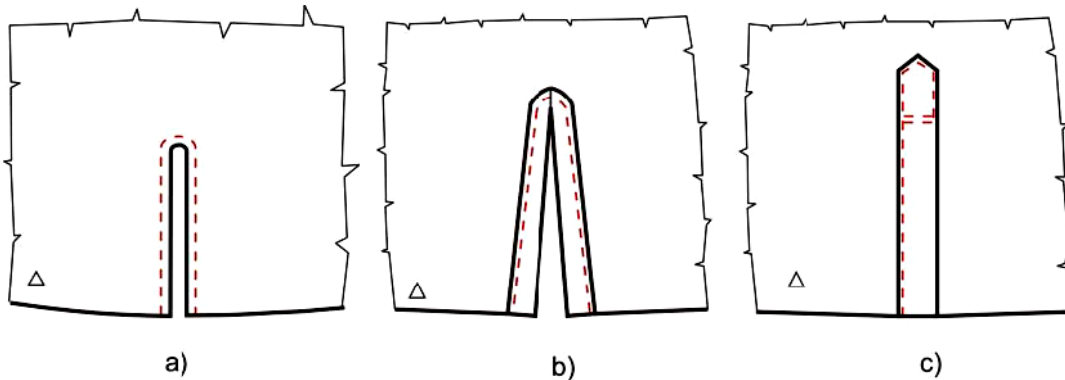
**Összesen: 6 pont**

**A képen különböző ujjá hasíték-kialakításokat lát. Párosítsa össze a hasítékokat a megnevezésükkel!**

Francia hasíték - .....

Szegett hasíték - .....

Arrow hasíték - .....



**9. feladat**

**Összesen: 8 pont**

**A textil termékek kezelhet ségét nemzetközileg elfogadott egyezményes jelképek teszik egyértelm vé. Írja a jelképek mellé jelentésüket!**



.....



.....



.....



.....

**10. feladat****Összesen: 4 pont****Egészítse ki a megfelelő szóval a következő mondatot!**

A szabásminta szerkesztésnél néhány méretet .....kell ellátni, hogy a ruhadarabban mozogni lehessen.

**11. feladat****Összesen: 20 pont**

**Modellezze a szembehajtásos egyenes vonalú szoknya elejét az alapsabásminta segítségével!**

**A hajtásalátét külön szabott. A hajtás hossza 30 cm, szélessége 7 cm.**

