

A 27/2012. (VIII. 27.) NGM rendelet (29/2016. (VIII. 26.) NGM rendelet által módosított) szakmai és vizsgakövetelmény alapján.

Szakképesítés, azonosító száma és megnevezése

34 542 04	Férfiszabó
------------------	-------------------

Tájékoztató

A vizsgázó az első lapra írja fel a nevét!

Ha a vizsgafeladat kidolgozásához több lapot használ fel, a nevét valamennyi lapon fel kell tüntetnie, és a lapokat sorszámmal el kell látnia.

Használható segédeszköz: ceruza, vonalzó, negyed-es centi, számológép, olló, ragasztó

Értékelési skála:

81 – 100 pont	5 (jeles)
71 – 80 pont	4 (jó)
61 – 70 pont	3 (közepes)
51 – 60 pont	2 (elégéséges)
0 – 50 pont	1 (elégtelen)

A javítási-értékelési útmutatótól eltérő helyes megoldásokat is el kell fogadni.

A vizsgafeladat értékelési súlyaránya:15%.

1. feladat**Összesen: 10 pont**

Melyik növényi eredetű szálanyag mikroszkópi képét ismeri fel? (Az ábrák ugyanazon szálanyag hossz- és keresztmetszeti képét ábrázolják, tehát csak egy jó válasz van.)



a) Jellemezze a felismert szálanyag hosszanti és keresztmetszeti képét!

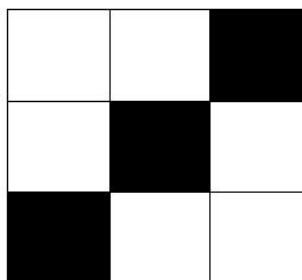
—
—

b) Soroljon fel a fenti szálanyagra jellemző tulajdonságok közül négyet!

—
—
—
—

2. feladat**Összesen: 10 pont**

a) Nevezze meg a kötésrajzzal megadott alapkötést!



b) Ismertesse az ábrázolt alapkötés négy tulajdonságát!

—
—
—
—

3. feladat**Összesen: 5 pont**

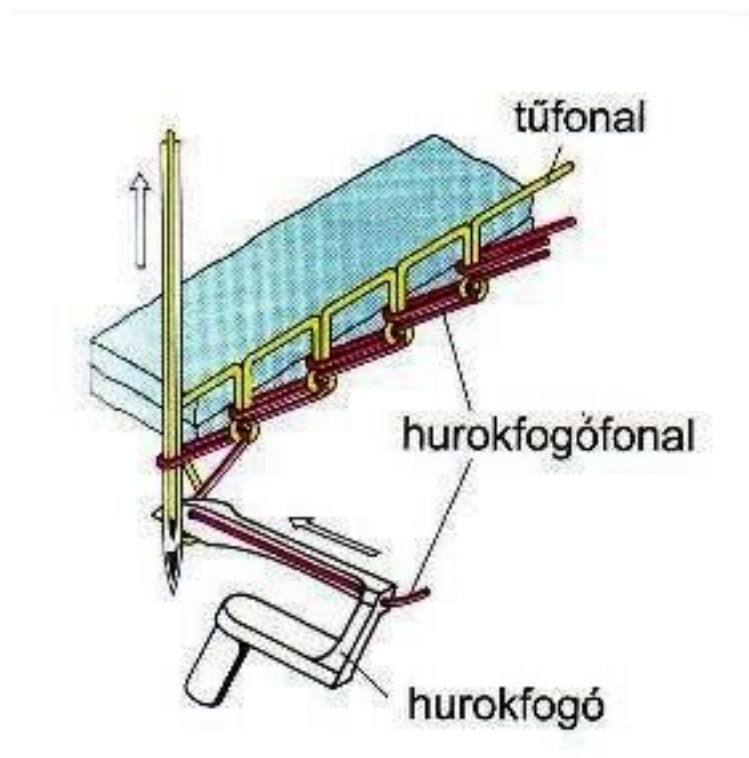
Soroljon fel öt szempontot, amiket a felfektetéskor figyelembe kell venni!

—
—
—
—
—

4. feladat**Összesen: 5 pont**

A rajzon a kétfonalas láncöltés munkamozzanatát látja.

Írjon öt tulajdonságot, melyek az öltéstípusra jellemzők!



—
—

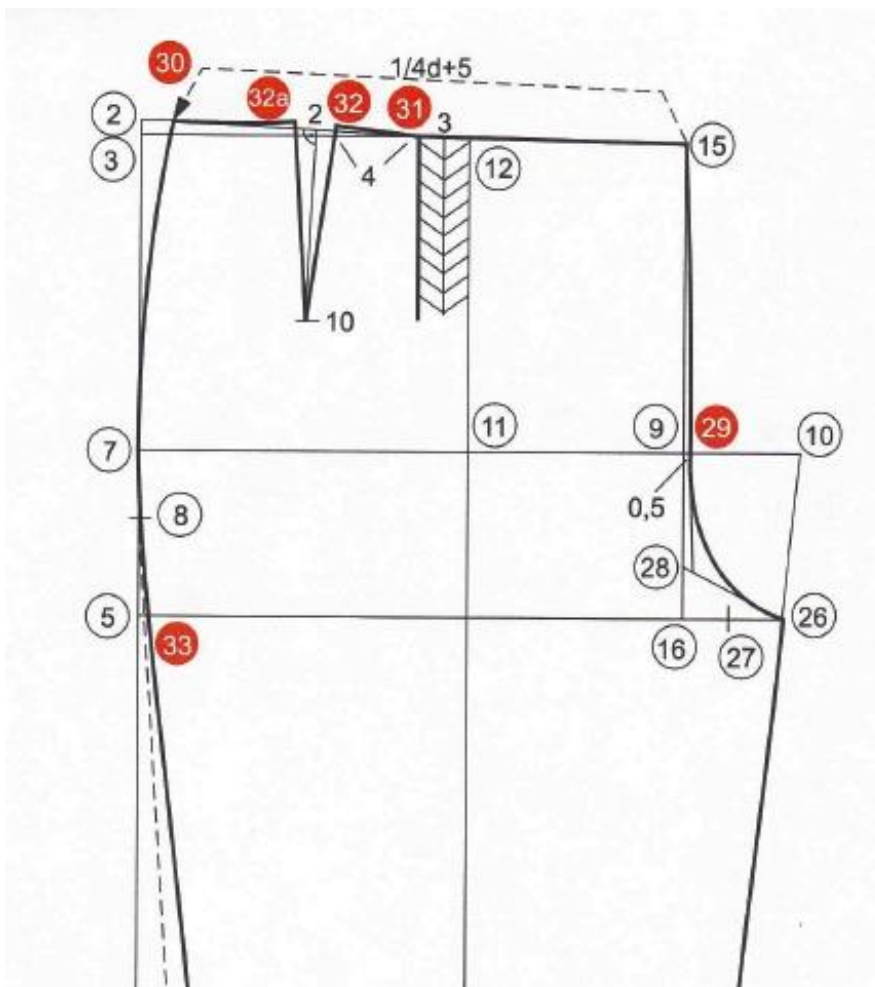
—
—
—

5. feladat.

Összesen: 10 pont

A képen egy férfi nadrágszerkesztés részletrajzát látja.

Figyelje meg a szerkesztési rajzot és válaszoljon a kérdésekre!



Hány cm az elejeközép bővítés, formázás a csípővonalon?

Mekkora a derékvonalból induló, élvonallal párhuzamos hajtásmélysége?

Milyen távolságnak nevezzük a 31-es és 32-es pontot összekötő egyenest?

Mekkora a derékformázó varrás mértéke?

mélysége:

hossza:

6. feladat

Összesen:12 pont

A képen egy mellény gyártmány és modellrajzát látja.

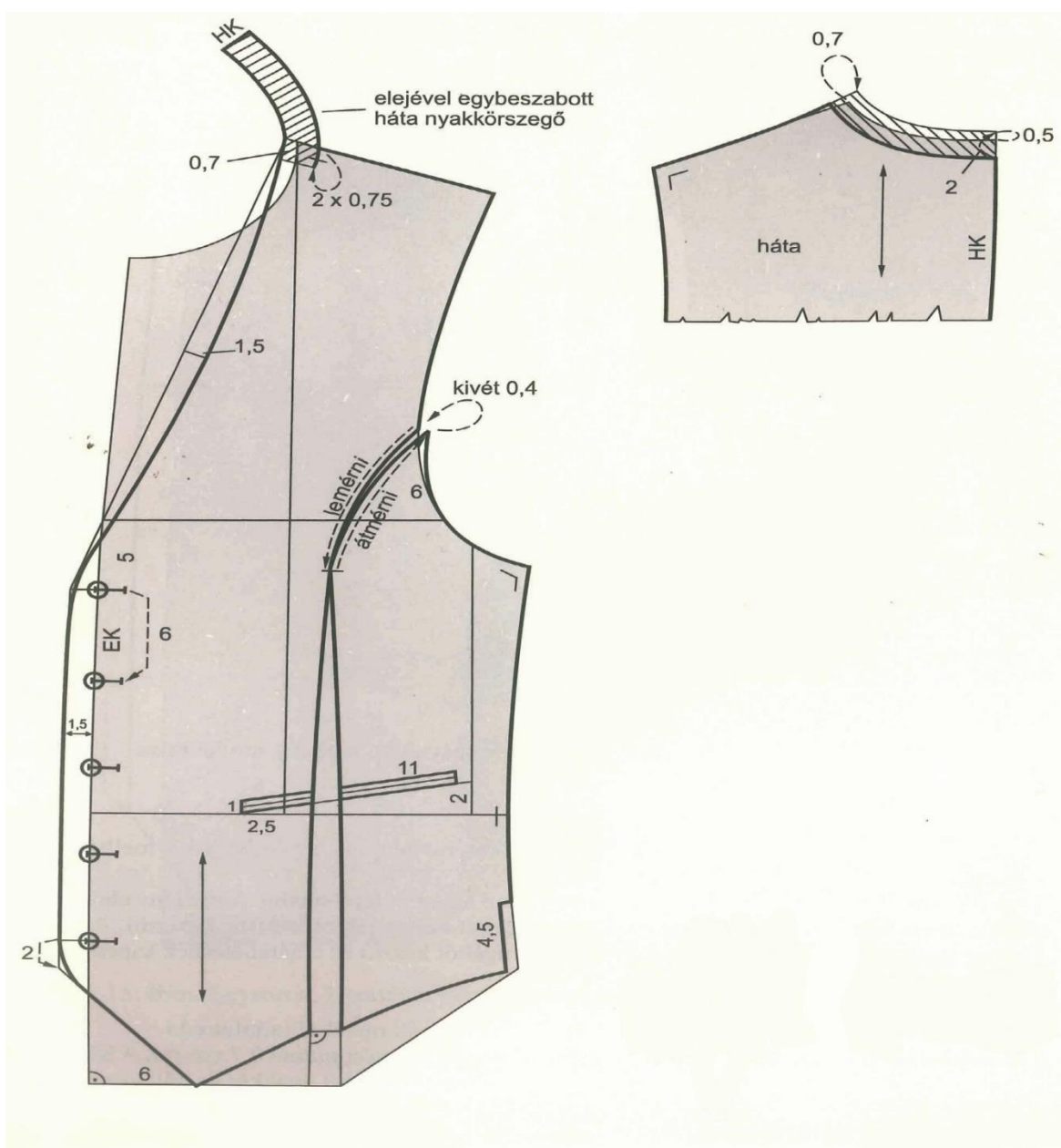


a) Írjon a bemutatott mellényről 4 külső jellemzőt!

-
-
-
-

b) A rajzon a mellény modellezését látja.

Válaszoljon az alábbi kérdésekre!



Hol és mennyivel szélesítjük a vállat?

Mennyivel magasítjuk a háta nyakkört?

Hol alakítjuk ki az eleje aljvonalaát?

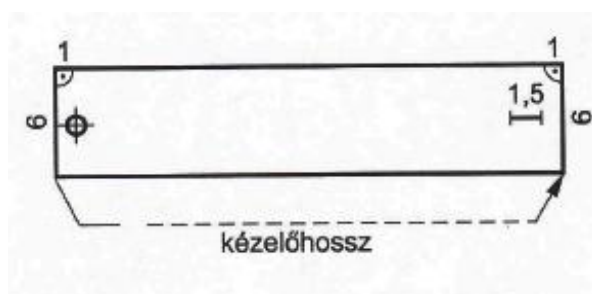
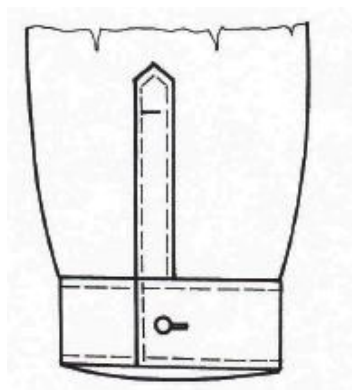
A karöltőnél hány cm-es kivétet alkalmazunk?

7. feladat**Összesen: 14 pont**

a) Szerkesszen hamis dupla kézelőt az alábbi adatok alapján!

Csukló kerület (csuk): 18,5 cm

Kézelőszélesség: 6 cm



Kézelőhossz:

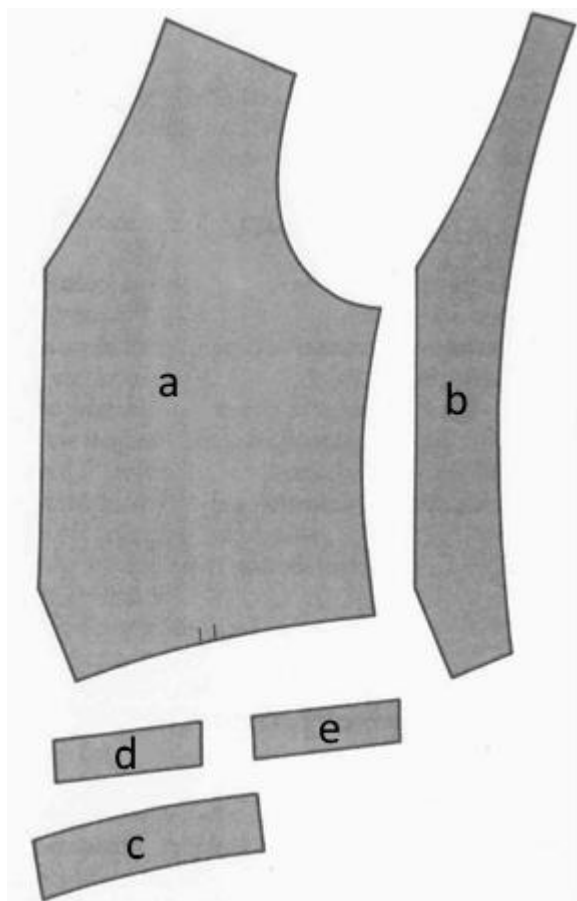
b) Nevezzen meg a fent említett kézelőn kívül kettő fajtát, amiket férfiingeknél alkalmaznak!

—

—

8. feladat**Összesen: 28 pont**

A képen egy férfi mellény alkatrészeit látja alapanyagból.



a) Töltse ki az alábbi táblázatot!

Alkatrészek alapanyagból		
jel	alkatrész neve	db
a	eleje	
b	elejealátét	
c	elejealj-szegő	
d	alsó zsebszegő	
e	alsózseb-alátét	

b) Tervezze meg és írja be a táblázatba a felsorolt férfimellény varrodai előkészítő műveleteket a készítés sorrendjében!

Előkészítő műveletek:

- a bélés hát formázóvarrásainak összevarrása
- elejebélés mellszűkítő formázóvarrásainak készítése
- eleje síkragasztása
- eleje leigazítása
- gumi bevarrása a hátbélés formázóvarrásához
- elejeszövet és a bélés összevarrása a karlyuk vonalán, az eleje színoldalra fordítása
- elejebélés és az aljszegő összevarrása
- eleje és az elejealátét összevarrása
- elejealátét és az aljszegő felvarrása az elejére
- eleje mellszűkítő formázóvarrásainak készítése
- a hátbélés formázóvarrásainak összevarrása
- a hátbélés és a bélés hát hátközépvonalának összevarrása
- a bélés hát és a hátbélés összevarrása az aljvonalon
- egyszegélyes alsó zseb készítése

	Előkészítő műveletek sorrendje
--	---------------------------------------

1.	
2.	
3.	
4.	
5.	
6.	
7.	
8.	
9.	
10.	
11.	
12.	
13.	
14.	

c) Tervezze meg és írja be a táblázatba a felsorolt férfimellény varrodai összeállító műveleteit, a készítés sorrendjében!

Összeállító műveletek:

- mellény díszítzése
- oldalak és a vállak összevarrása
- a béléshát és a hátbélés nyakkörvonalának összevarrása
- a béléshát és a hátbélés karlyukvonalának összevarrása
- gumiház megtűzése
- mellény színoldalra fordítása

	Összeállító műveletek sorrendje
1.	

2.	
3.	
4.	
5.	
6.	

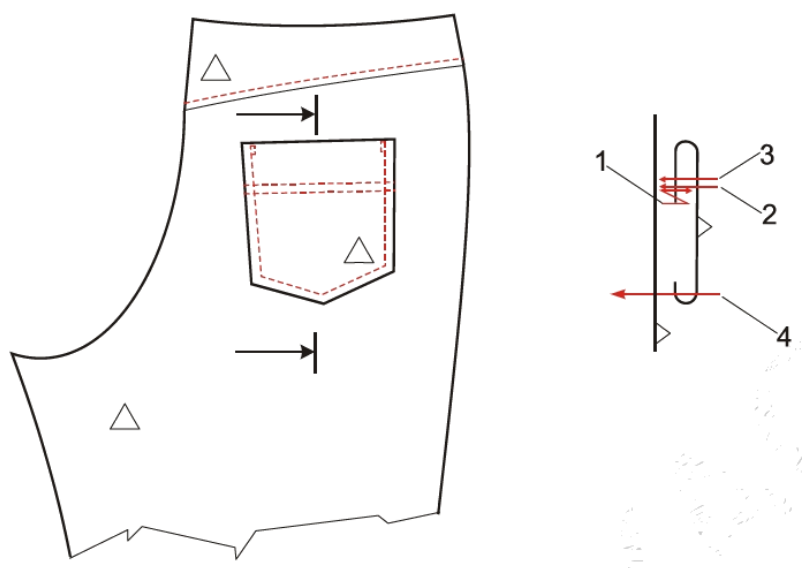
d) Sorolja fel a fenti mellény befejező műveleteit!

—
—
—

9. feladat

Összesen: 6 pont

A rajz egy nadrág hátsó zseb készítésének műveleteit ábrázolja.



Párosítsa a felsorolt munkaműveleteket a rajzon szereplő számokkal! Írja a számokat a hozzátartozó művelet elé, a vonalra!

_____ zseblap felső szélének levasalása és letűzése

_____ zseblap felső oldalának szegése

_____ zseblap díszűzése 7 mm-es tűzésszélességgel – zseblap oldalainak bevasalása

_____ zseblap rátűzése a nadrág hátára