

12/2013. (III. 29.) NFM rendelet szakmai és vizsgakövetelménye alapján.

Szakképesítés, azonosító száma és megnevezése

34 525 06	Karosszerialakatos
-----------	--------------------

Tájékoztató

A vizsgázó az első lapra írja fel a nevét!

Ha a vizsgafeladat kidolgozásához több lapot használ fel, a nevét valamennyi lapon fel kell tüntetnie, és a lapokat sorszámmal el kell látnia.

Használható segédeszköz: számológép, vonalzó, körző, szögmérő, ceruza

Értékelési skála:

81 – 100 pont	5 (jeles)
71 – 80 pont	4 (jó)
61 – 70 pont	3 (közepes)
51 – 60 pont	2 (elégséges)
0 – 50 pont	1 (elégtelen)

A javítási-értékelési útmutatótól eltérő helyes megoldásokat is el kell fogadni.

A vizsgafeladat értékelési súlyaránya: 25%.

1. feladat**Összesen: 10 pont**

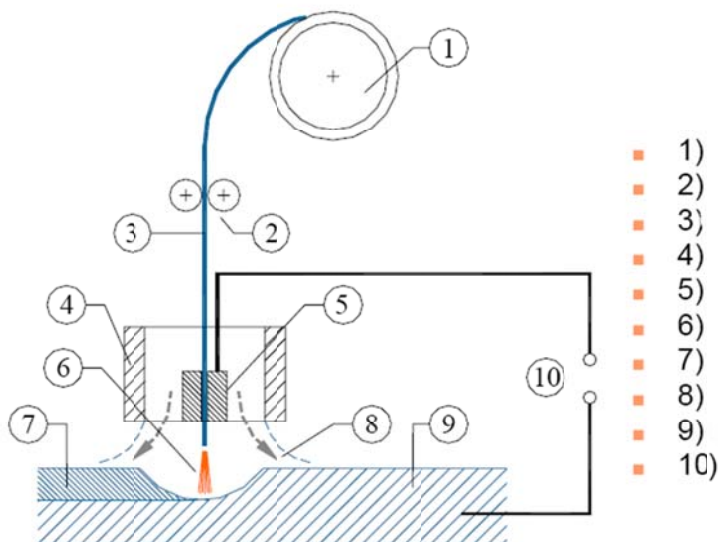
- a) Mi az anyag?
 b) Írja le az anyagok csoportosítását!

2. feladat**Összesen: 6 pont**

Határozza meg a gépészeti kötések elméleti alapjait és felosztását!

3. feladat**Összesen: 10 pont**

Az ábrán CO₂ védőgázos hegesztés vázlatja látható. Nevezze meg a számmal jelzett részeket!



4. feladat**Összesen: 7 pont****Írja le az egyrétegű biztonsági üveg gyártását!**

5. feladat**Összesen: 6 pont****Vizsgálja meg a következő állításokat! Az állítások helyességét az „Igaz”, illetve helytelenségüket a „Hamis” szavak bekarikázásával jelölje!**

A gépjármű karosszériák javításánál a védőgázos hegesztés a legelterjedtebben használt hegesztési mód. Igaz Hamis

A paneles építési mód legnagyobb előnye, hogy a panel csere esetén a ráfordított munkaidő hosszabb lesz. Igaz Hamis

Az önhordó vázszerkezetes építési mód alkalmazása esetén teljesen feleslegessé válik az alváz. Igaz Hamis

Lánghegesztési eljárásnál a lángmag hője eléri a 4500 fokot Igaz Hamis

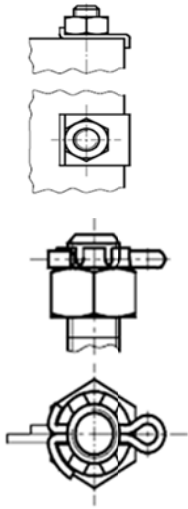
Szegeccszár hossz meghatározásánál figyelembe kell venni az anyagvastagságot. Igaz Hamis

Mikro ötvözött acélok fő ötvözője az alumínium és a szilícium. Igaz Hamis

6. feladat**Összesen: 14 pont****Írja le a küszöb cseréjének munkafolyamatát!**

7. feladat**Összesen: 10 pont**

A felsorolt csavarbiztosításokat összekötő nyilak segítségével párosítsa összea megfelelő ábrával!



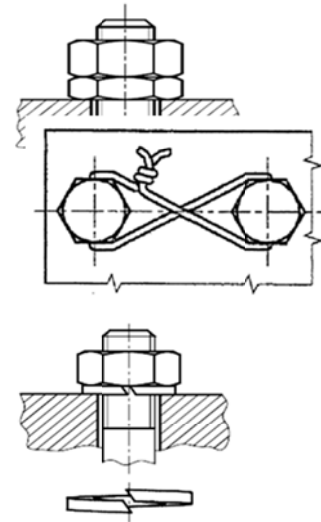
biztosítás ellenanyával

rugós alátétes biztosítás

koronásanya-sasszeg biztosítás

biztosítólemezes megoldás

huzalos biztosítás



Helyes válaszonként 2 pont

8. feladat**Összesen: 10 pont**

Számolja ki, hogy egy tartálykocsi tartályának a szigetelésére hány m^2 lemez szükséges, ha a tartály $\varnothing 200$ cm a hossza 380 cm és hány liter folyadék van benne, ha a tartály tele van!

9. feladat**Összesen: 8 pont**

Határozza meg az ábrán látható lemezprofil kiterített hosszát a közelítő képlet segítségével!

A legkisebb hajlítási sugár: $R = 1,6$ mm, $t = 1$ mm.

