

12/2013. (III. 29.) NFM rendelet szakmai és vizsgakövetelménye alapján.

Szakképesítés, azonosító száma és megnevezése

34 525 03	Járműfényező
-----------	--------------

Tájékoztató

A vizsgázó az első lapra írja fel a nevét!

Ha a vizsgafeladat kidolgozásához több lapot használ fel, a nevét valamennyi lapon fel kell tüntetnie, és a lapokat sorszámmal el kell látnia.

Használható segédeszköz: számológép, vonalzó, körző, ceruza

Értékelési skála:

81 – 100 pont	5 (jeles)
71 – 80 pont	4 (jó)
61 – 70 pont	3 (közepes)
51 – 60 pont	2 (elégséges)
0 – 50 pont	1 (elégtelen)

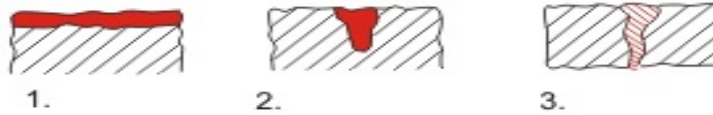
A javítási-értékelési útmutatótól eltérő helyes megoldásokat is el kell fogadni.

A vizsgafeladat értékelési súlyaránya: 25%.

1. feladat**Összesen: 7 pont**

Az ábrák alá írja be, hogy milyen korróziós megjelenési formákat lát, a másodikat fejtse ki részletesen!

Megoldás:

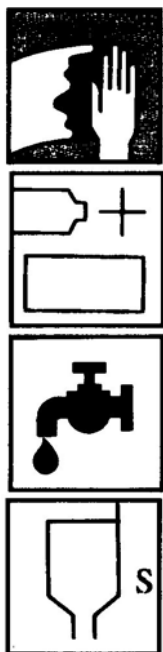


A második korróziófajta bemutatása:

2. feladat**Összesen: 8 pont**

Egyezményes fényezési piktogramok és jelentéseik láthatóak az alábbiakban. Összekötő vonal segítségével párosítsa össze a piktogramokat a megnevezésekkel!

Megoldás:



Kézi száraz csiszolás
 Tisztítás
 Edző hozzáadása
 Vízzel hígítható anyag
 Ecsetelés
 Alvázvédő szórópisztoly
 Felső tartályos szórópisztoly
 Szórási viszkozitás

**3. feladat****Összesen: 10 pont**

Írja le a lakkok összetételét és az alkotórészek feladatát!

Megoldás:

A lakkok alkotói:

- _____
- _____
- _____
- _____

Az alkotórészek feladatai:

- _____
- _____
- _____
- _____

4. feladat

Összesen: 14 pont

Ismertesse a szórópisztoly festékellátásának lehetőségeit, mutassa be a különálló tartályból történő festékutánpótlás technológiáit!

Megoldás:

Csoportosítás:

A különálló tartályból való táplálás lehetőségei:

- _____
- _____
- _____
- _____
- _____
- _____
- _____
- _____
- _____
- _____

5. feladat

Összesen: 8 pont

Mi a szerepe a színezőanyagoknak?

Megoldás:

6. feladat

Összesen: 10 pont

A motorháztető elején, kis részen megsérült. Sorszámozással tegye helyes sorrendbe a spotjavítás előkészítő műveleteit!

- A hiba szemrevételezése
- Maszkolás, portalanítás fedőbevonat felhordása
- A javítandó felület zsírtalanítása
- Maszkolás és a fülér felhordása a javítandó felületre
- Csiszolás, zsírtalanítás
- Lakk felhordás és a lakkbevonat széleinek elvékonyítása
- P2000 szemcsézetű csiszolópapírral nedves összedolgozás
- A teljes bevonat összepolírozása
- A javítandó felület közvetlen környezetének maszkolása
- A felület megfelelő mértékű csiszolása

7. feladat

Összesen: 10 pont

**Milyen különleges hatást keltő lakkokat, zománcokat ismer?
Írja le a vízzel hígítható lakkok összetételét és tulajdonságait!**

Megoldás:

Különleges hatást keltő lakkok:

– _____

A hosszanti oldalperem területe:

A hátsó perem területe:

Ferde él (x) meghatározása Pitagorasz tétellel:

A ferde lemezrész területe:

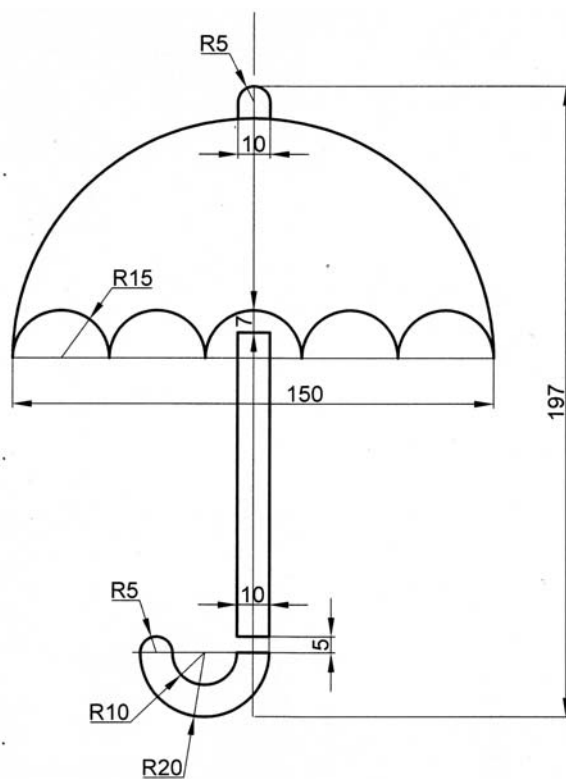
Az oldallemezek területe:

Az össz terület:

9. feladat

Összesen: 12 pont

Szerkessze meg és méretezze be M1:1- es méretben az alábbi csomagolási jelet!



Megoldás:

M____:____