

12/2013. (III. 29.) NFM rendelet szakmai és vizsgakövetelménye alapján.

Szakképesítés, azonosító száma és megnevezése

34 525 03	Járműfényező
-----------	--------------

Tájékoztató

A vizsgázó az első lapra írja fel a nevét!

Ha a vizsgafeladat kidolgozásához több lapot használ fel, a nevét valamennyi lapon fel kell tüntetnie, és a lapokat sorszámmal el kell látnia.

Használható segédeszköz: számológép, vonalzó, körző, ceruza

Értékelési skála:

81 – 100 pont	5 (jeles)
71 – 80 pont	4 (jó)
61 – 70 pont	3 (közepes)
51 – 60 pont	2 (elégséges)
0 – 50 pont	1 (elégtelen)

A javítási-értékelési útmutatótól eltérő helyes megoldásokat is el kell fogadni.

A vizsgafeladat értékelési súlyaránya: 25%.

1. feladat

Összesen: 7 pont

Írja le, mi a szín, és ismertesse a szín tulajdonságait!

2. feladat

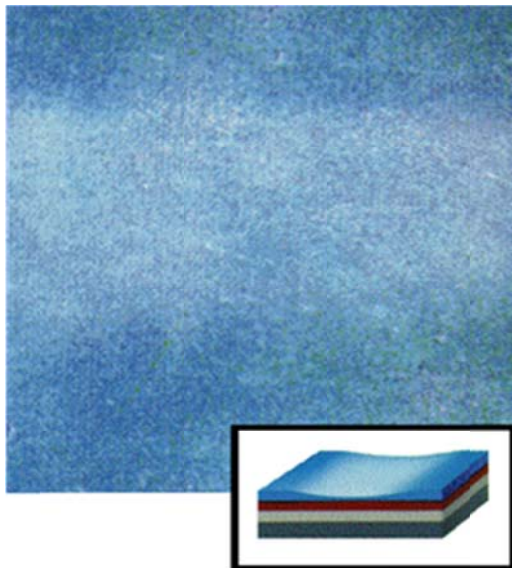
Összesen: 6 pont

Határozza meg az egyszerű és összetett anyagok fogalmát!

3. feladat

Összesen: 10 pont

Írja le a képen látható gyenge takarás kialakulásának okait, megelőzését és javítását!



Okai:

Megelőzése és javítása:

4. feladat

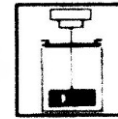
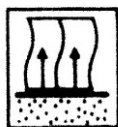
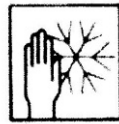
Összesen: 14 pont

Határozza meg a mesterséges szárítási eljárások különböző hőközléssel való módszereit!

5. feladat

Összesen: 12 pont

Írja le a piktogramok után a jelentésüket!



6. feladat

Összesen: 8 pont

Sorszámozással tegye helyes sorrendbe a műanyag elemek fényezési munkafolyamatának műveleteit!

- ... - a műanyag hőkezelése (temperálás)
- ... - tisztítás, zsírtalanítás
- ... - szín meghatározása, kikeverése
- ... - tisztítás, szilikonmentesítés
- ... - előkészített felület színre fújása
- ... – szárítás
- ... - mosás (lúgos)
- ... – alapozások

7. feladat

Összesen: 7 pont

Az alábbi felsorolásból válassza ki és húzza alá a külső okokra visszavezethető hibákat!

Rétegleválás	Kráterképződés
Vízfoltok	Átporzás
Foltosodás	Feldudorodás
Csiszolási nyomok	Mattolás
Porbeágyazódás	Karcosodás
Lepattogzás	Narancshéjszerű bevonat
Festékmegfolyás	Krétásodás
Színárnyalat-eltérés	Felhólyagosodás

8. feladat

Összesen: 10 pont

A tartálykocsi tartályát kell újrafesteni. Határozza meg, hogy hány m² felületet kell festeni!

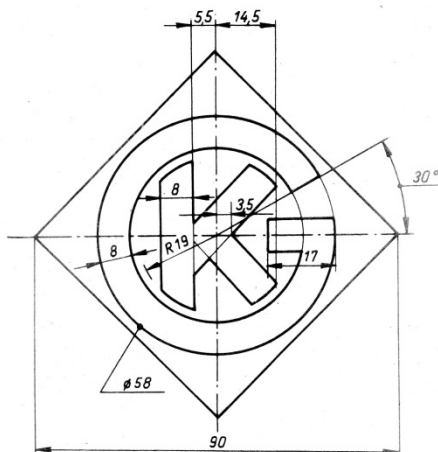
A tartálykocsi méretei:

- átmérő, $d = 2,5\text{m}$,
- hosszúsága, $h = 350\text{cm}$.

9. feladat

Összesen: 8 pont

Számítással határozza meg 12,28 kg festék hígítószer szükségletét, ha a hígítószer az összes festékmennyiség 30 %-a!

10. feladat**Összesen: 18 pont****Szerkessze meg és méretezze be M1:1- es méretben az alábbi sablont!**Megoldás: