

12/2013. (III. 29.) NFM rendelet (35/2016 (VIII. 31.) NFM rendelet által módosított) szakmai és vizsgakövetelménye alapján.

Szakképesítés, azonosító száma és megnevezése

32 525 01	Gumiabroncs-javító és kerékkiegyensúlyozó
-----------	---

Tájékoztató

A vizsgázó az első lapra írja fel a nevét!

Ha a vizsgafeladat kidolgozásához több lapot használ fel, a nevét valamennyi lapon fel kell tüntetnie, és a lapokat sorszámmal el kell látnia.

Használható segédeszköz: nincs

Értékelési skála:

81 – 100 pont	5 (jeles)
71 – 80 pont	4 (jó)
61 – 70 pont	3 (közepes)
51 – 60 pont	2 (elégéséges)
0 – 50 pont	1 (elégtelen)

A javítási-értékelési útmutatótól eltérő helyes megoldásokat is el kell fogadni.

A vizsgafeladat értékelési súlyaránya: 20%.

1. feladat**Összesen: 3 pont**

Gumiabroncs-javító és kerékkiegyensúlyozó szakmunkás végzettséggel az 1/1990 KHVM rendelet szerint lehet végezni fékjavítást?

Igaz/Hamis

2.feladat**Összesen: 3 pont**

Előírás szerint elegendő-e a gépjárművezető szakmunkás képzés a kerékszereléshez?

Igen/Nem

3. feladat**Összesen: 2 pont**

Nem szükséges szakmai gyakorlat csak szakiránynak megfelelő felsőfokú képzés ahhoz, hogy egy olyan gumiabroncs műhely szakmai irányítását és ellenőrzését végezze, ahol a dolgozói létszám 20 fő feletti.

Igaz/Hamis

4. feladat**Összesen: 2 pont**

Magyarországon a gumiabroncs javító tevékenység végzéséhez előírt képesítéseket az ENSZ-EGB 30-as előírás határozza meg.

Igaz/Hamis

5. feladat**Összesen: 3 pont**

Nem elektromosan meghajtott kerékkiegyensúlyozó berendezés használatakor, szükséges-e védőburkolat megléte, használata? (Válaszolja meg!)

6. feladat**Összesen: 3 pont**

Mit jelent a fotón a bekarikázott szám? (Válaszolja meg!)



7. feladat**Összesen: 3 pont**

A gumiműhelyben készített tapaszt szabad-e használni a gumiabroncs sérülésének javításához?

- A. Nem
- B. Igen

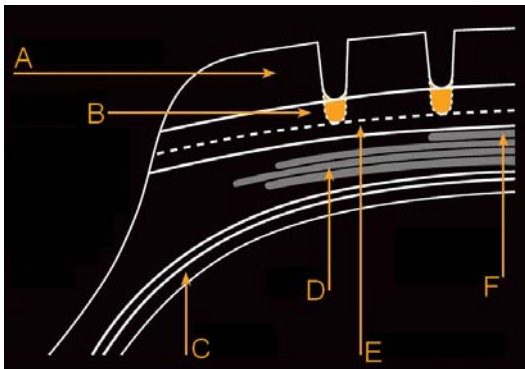
8. feladat**Összesen: 3 pont**

A gumiműhelyben használt gumiabroncstöltő és ellenőrző berendezést rendszerben meghatározott módon 12 havonta kalibráltatni kell.

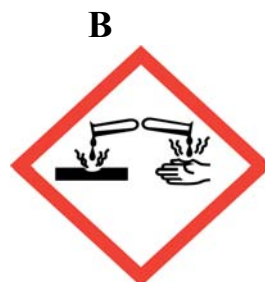
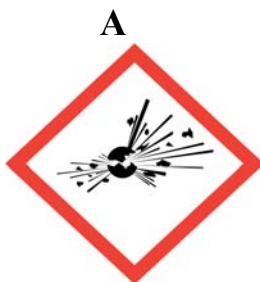
Igaz/Hamis

9. feladat**Összesen: 4 pont**

Az alábbi utánvágást szemléltető rajzon melyik betűjelű nyíl mutat az utánvágható gumirétegre? (Válaszolja meg!)

**10. feladat****Összesen: 3 pont**

A biztonsági adatlapon található, a mellékelt rajzok közül az **A** vagy a **B** jelentése: Bőrmaró anyag.



11. feladat**Összesen: 2 pont**

A biztonsági adatlapon található, a veszélyes anyagok kockázataira utaló rövid, szabványosított információkat S-mondatoknak hívjuk.

Igaz/Hamis

12. feladat**Összesen: 4 pont**

Az alábbi fotón a 156/150 szám a méretjel után a terhelési jelzőszám, ahol 156 a szóló a 150 az ikerszerelésre vonatkozik. Miért kisebb az iker szerelés esetében a terhelhetőség? (Magyarázza meg!)

**13. feladat****Összesen: 4 pont**

A gumiabroncs javításakor, horzsolásakor keletkezett gumipor a kommunális hulladékgyűjtőbe kell dobni.

Igaz/Hamis

14. feladat**Összesen: 3 pont**

Deformálódott könnyűfém kereket hidegen hengerléssel lehet javítani.

Igaz/Hamis

15. feladat**Összesen: 3 pont**

Védőmaszkot kell használni a gumiabroncsok horzsolásakor, mert a keletkező gumipor belégzése káros az egészségre.

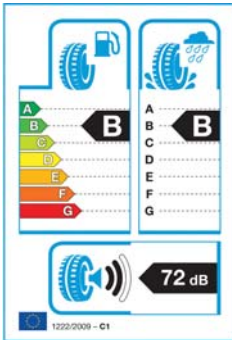
Igaz/Hamis

16. feladat**Összesen: 3 pont**

Mit jelent a gumiabroncs oldalfalán található felirat „RETREADED”? (Válaszolja meg!)

17. feladat**Összesen: 3 pont**

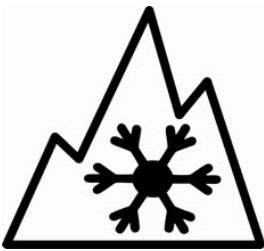
Professzionális terepjáró gumiabroncsok értékesítésekor kell-e a lenti minta szerinti címkét alkalmazni?



- A. Nem
- B. Igen

18. feladat**Összesen: 4 pont**

Az alábbi ábrával kapcsolatban melyik állítás igaz, melyik hamis?



A jel közúti jelzótáblákon található: Igaz/Hamis

A jelet csak olyan gumiabroncsra lehet feltenni, amelyet az ENSZ EGB117-es előírás szerint

hó abroncsként megvizsgáltak: Igaz/Hamis

A gumiabroncs hó abroncs: Igaz/Hamis

A gumiabroncsot csak havas úton szabad használni: Igaz/Hamis

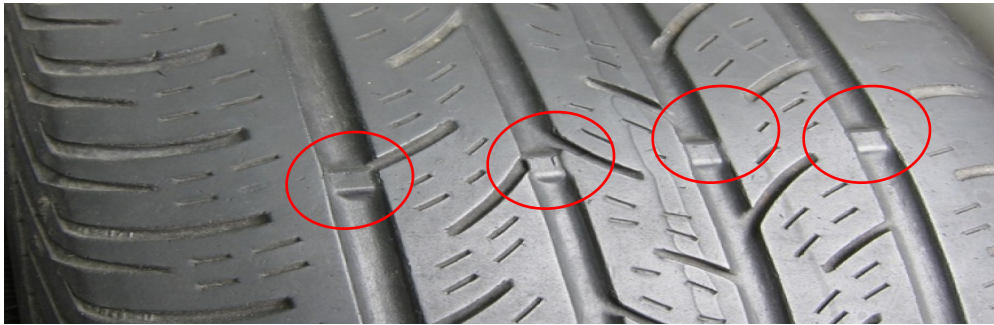
19. feladat**Összesen: 3 pont**

Hol található, és mit jelent az alábbi ábra? (Válaszolja meg!)



20. feladat**Összesen: 3 pont**

Az alábbi fotón bekarikázott részek kopásjelzők. Az alábbi állítások közül melyik igaz, melyik hamis?



A kopásjelzők magassága az ENSZ-EGB előírás szerint 1,6 mm: Igaz/Hamis

A kopásjelzőket a fő mintaárkokban kell elhelyezni: Igaz/Hamis

A kopásjelzőket csak motorkerékpár gumiabroncsokon kell elhelyezni: Igaz/Hamis

21. feladat**Összesen: 5 pont**

A megemelt gépjárműre (gépjárműbe) fellépni, tartózkodni, munkát végezni csak meghatározott feltételek esetén szabad. Melyik igaz, melyik hamis?

Bármekkora emelési magasság esetén a leesés ellen védő szerelőállásnak kell lennie. Igaz/Hamis

A megemelt gépjárműre fellépni, azon tartózkodni, munkát végezni tilos: Igaz/Hamis

Csak megadott járműtípusok esetében és a járműtípusról függő emelési magasságnál a leesés ellen védő szerelőállásnak kell lennie: Igaz/Hamis

1 m-nél nagyobb emelési magasság esetén a leesés ellen védő szerelőállásnak kell lennie: Igaz/Hamis

A gépjármű nem billenhet, gördülhet vagy csúszhat el: Igaz/Hamis

22. feladat**Összesen: 4 pont**

Munkahely kialakításával kapcsolatos állítások a Gépjárműjavítás Biztonsági Szabályzatában található (17/1993. (VII. 1.) KHVM rendelet). Melyik igaz, melyik hamis?

A gépjárműfenntartó munkáknál használt hordozható kézilámpákat védőüveggel és védőkosárral (vagy más törésbiztos védőberendezéssel) kell ellátni: Igaz/Hamis

Tisztán gépi működtetésű ajtók vészkijáratként is alkalmazhatók: Igaz/Hamis

A gépjárművek számára kijelölt közlekedési utakat legalább 1 m távolságra kell vezetni a személyközlekedést szolgáló ajtóktól és kapuktól, átjáróktól és lépcsőkijáratoktól: Igaz/Hamis

Gépjárművek részére kijelölt közlekedési utak szélessége oldalanként legalább 2 m-rel haladja meg a várható legszélesebb gépjárművet: Igaz/Hamis

23. feladat**Összesen: 4 pont**

A gépjárműre felszerelt többrészes kerékpánton lévő gumibroncs teljes levegővesztése esetén, levegővel való újra feltöltése leszerelt állapotban, védőeszköz alkalmazásával végezhető.

Igaz/Hamis

24. feladat

Összesen: 4 pont

A gépi mozgatású műhelykapu záródó mozgása a vezérlőszervet működtető kézierő megszűnésekor, vagy akadálnak ütközve automatikusan álljon le.

Igaz/Hamis

25. feladat

Összesen: 3 pont

A járműfenntartó tevékenység végzésére irányuló szándékot csak a közlekedési hatóságnak kell bejelenteni.

Igaz/Hamis

26. feladat

Összesen: 3 pont

Gumis műhely nem működhet minőségbiztosítás nélkül.

Igaz/Hamis

27. feladat

Összesen: 3 pont

Van-e szabály arra, hogy hány darab kézi tűzoltó készüléket kell elhelyezni a műhelyben?

- A. Nincs szabály
- B. A műhely tűzveszélyességi osztályától és az alapterületétől függ az elhelyezendő készülékek száma
- C. A műhely tűzveszélyességi osztályától függ

28. feladat

Összesen: 3 pont

Kell-e a vevő részére fizetéskor bármilyen bizonylatot kiállítani?

- A. Amennyiben a vevő nem kéri, nem kell semmilyen bizonylatot kiállítani
- B. Számlát, vagy nyugtát kell kiállítani
- C. Számlát is és nyugtát is ki kell állítani

29. feladat

Összesen: 10 pont

Melyek azok az adatok, amelyeket fel kell feltüntetni a számlán?

Számla kibocsátás kelte: Igaz/Hamis

Fizetési határidő: Igaz/Hamis

Számla sorszáma, amely a számlát egyértelműen azonosítja: Igaz/Hamis

Számlakiállító neve, címe, adószáma: Igaz/Hamis

Vevő neve, címe: Igaz/Hamis

Fizetési mód: Igaz/Hamis

Értékesített termék/szolgáltatás megnevezése, mennyisége, nettó egységára (adó nélküli értéke) : Igaz/Hamis

Számla nettó értéke (adó nélküli értéke) : Igaz/Hamis

Az ÁFA százaléka és értéke: Igaz/Hamis

Értékesített termék/szolgáltatás besorolási jelölése pl. VTSZ / SZJ / TESZOR szám, stb.: Igaz/Hamis