

A 27/2012 (VIII. 27.) NGM rendelet (25/2017. (VIII. 31.) NGM rendelet által módosított) szakmai és vizsgakövetelménye alapján.

Szakképesítés, azonosító száma és megnevezése

21 542 02	Textiltermék -összeállító
-----------	---------------------------

Tájékoztató

A vizsgázó az első lapra írja fel a nevét!

Ha a vizsgafeladat kidolgozásához több lapot használ fel, a nevét valamennyi lapon fel kell tüntetnie, és a lapokat sorszámmal el kell látnia.

**Értékelési skála:**

<b>81 – 100 pont</b>	<b>5 (jeles)</b>
<b>71 – 80 pont</b>	<b>4 (jó)</b>
<b>61 – 70 pont</b>	<b>3 (közepes)</b>
<b>51 – 60 pont</b>	<b>2 (elégséges)</b>
<b>0 – 50 pont</b>	<b>1 (elégtelen)</b>

**A javítási-értékelési útmutatótól eltérő helyes megoldásokat is el kell fogadni.**

**A vizsgafeladat értékelési súlyaránya: 30%.**

**1. feladat****Összesen: 13 pont****a) Nevezzen meg 2-2 példát a különböző eredetű szálanyagokra! Írja a táblázatba!**

Növényi eredetűek	Állati eredetűek	Szintetikus szálak

**b) Nevezze meg a viszkózból készült textíliák egy előnyös- és egy hátrányos tulajdonságát!**

Előnyös tulajdonság: \_\_\_\_\_

Hátrányos tulajdonság: \_\_\_\_\_

**c) Válassza ki a felsorolásból azt a 3 tulajdonságot, amelyek az atlaszkötésű szövetekre jellemzőek! Tegyen X jelet az állítás elé a vonalra!**

\_\_\_\_ Szerkezetük a szövetek közül a leglazább.

\_\_\_\_ Legkisebb mintaelemük 3x3-as.

\_\_\_\_ Erősen foszlanak.

\_\_\_\_ Tűsérülésre nagyon érzékenyek.

\_\_\_\_ Az atlasz kötésű selymek csúszós felületűek.

\_\_\_\_ Jól formázhatók.

**2. feladat****Összesen: 6 pont****Válasszon a termékekhez alapanyagot a felsorolásból!***velúr    karton    krepp    düftin    georgette (zsorzsett)    batiszt***Egy termékhez csak egyféle anyagot válasszon, írja be az anyag nevét a táblázatba!**

Női blúz	
Ágynemű	
Konyhai kötény	
Női kabát	
Női ruha	
Gyermek nadrág	

**3. feladat****Összesen: 8 pont**

Egészítse ki a hiányos mondatot a megfelelő szavak beírásával!  
 A vetülékrendszerű kelme egymásba kapcsolódó \_\_\_\_\_ áll. Jellemzője, hogy \_\_\_\_\_ fonalból készül, amely a kelme \_\_\_\_\_ irányában halad. Előállítható \_\_\_\_\_ és hurkolással.

**4. feladat****Összesen: 6 pont**

Válaszoljon a kérdésekre a kezelési útmutató alapján!



a

b

c

d

e

Alkalmazható-e gépi mosás? \_\_\_\_\_

Hány fokos hőmérsékleten lehet vasalni? \_\_\_\_\_

Melyik ábra vonatkozik a szárítás körülményeire? \_\_\_\_\_

**5. feladat****Összesen: 23 pont**

a) Egészítse ki a modell külalakjára vonatkozó leírást a megfelelő szavakkal!



Rövid \_\_\_\_\_ ujjú, elől végig \_\_\_\_\_ férfiing. A gallérja különsabott \_\_\_\_\_ készült inggallér. Az elején \_\_\_\_\_ irányú szabásvonal. Mindkét elején egy \_\_\_\_\_ foltzseb látható.

**b) Ismertessen a zsebfedős foltzseb készítésének és felvarrásának minőségi követelményei közül hármat!**

–  
–  
–

**c) Írja a táblázatba a különszabott állórészes gallér kiszabandó alkatrészeinek darabszámát!**

Alkatrész neve	Alapanyagból kiszabandó (db)	Ragasztóbevonatos közbélésből kiszabandó (db)
Gallér kifekvő része		
Gallér állórésze		

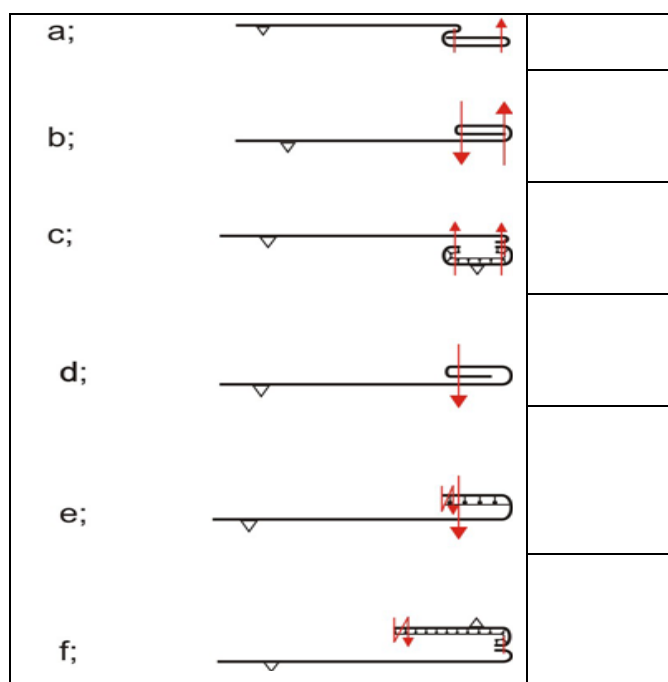
**6. feladat**

**Összesen: 12 pont**

Az alábbiakban elejeszél megoldási módszereket soroltunk fel, alatta a táblázatban síkmetszeti rajzokat adtunk meg.

**Írja a megadott művelet leírásának betűjelét a megfelelő síkmetszeti ábrához!**

- A Különszabott díszítópántos eleje.
- B Egyszer behajtott, ragasztós közbéléssel megerősített, szegővarrattal és tűzéssel készült eleje.
- C Különszabott elejealátéttel készült eleje, ragasztós közbéléssel megerősítve.
- D Hamispántos eleje.
- E Kétszer behajtott és kétsoros tűzéssel készült eleje.
- F Kétszer behajtott és egysoros tűzéssel készült eleje.

**7. feladat****Összesen:15 pont****a) Nevezze meg az ábrán látható testméreteket !**

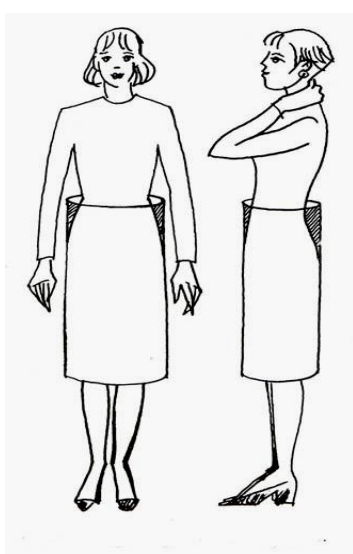
	<b>1</b> Megnevezés:
	<b>2</b> Megnevezés:
	<b>3</b> Megnevezés:

**b) Egészítse ki a hiányos mondatot a megfelelő szavak beírásával!**

Konfekció gyártás esetében a középáramos \_\_\_\_\_testalkatra,  
 \_\_\_\_\_ alapján készítik az \_\_\_\_\_.

c) Az arányos test derék irányába karcsúsodó jellegét, a csípő és derékvonal közötti formázást szemlélteti az ábra. **Figyelje meg a rajzot és válaszoljon a kérdésre!**

**Szoknya szerkesztéskor hol kell a legkevesebbet karcsúsítani (szűkíteni)?**



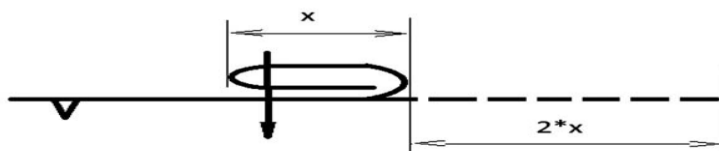
### 8. feladat

**Összesen: 11 pont**

**Szerkessze meg egy négyzet alakú damaszt szalvéta szabásmintáját az alábbi adatokkal!**

A szalvéta mérete készen: 30x30 cm

Az oldalai kétszeres behajtással lesznek elszegve az alábbi metszeti ábra szerint, ahol  $x=1,5$  cm



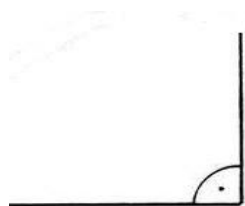
Számítás:

A kiszabandó terítő mérete:            cm

Szerkesztés:

**9. feladat****Összesen: 6 pont**

Írja az ábrák alá, mit jelentenek a szerkesztési rajzokon alkalmazott alábbi jelölések!



EK

---

---

---