

A 27/2012 (VIII. 27.) NGM rendelet (25/2017. (VIII. 31.) NGM rendelet által módosított) szakmai és vizsgakövetelménye alapján.

Szakképesítés, azonosító száma és megnevezése

21 542 01	Lakástextil-készítő
------------------	----------------------------

Tájékoztató

A vizsgázó az első lapra írja fel a nevét!

Ha a vizsgafeladat kidolgozásához több lapot használ fel, a nevét valamennyi lapon fel kell tüntetnie, és a lapokat sorszámmal el kell látnia.

Értékelési skála:

81 – 100 pont 5 (jeles)

71 – 80 pont 4 (jó)

61 – 70 pont 3 (közepes)

51 – 60 pont 2 (elégséges)

0 – 50 pont 1 (elégtelen)

A javítási-értékelési útmutatótól eltérő helyes megoldásokat is el kell fogadni.

A vizsgafeladat értékelési súlyaránya: 30%.

1. feladat**Összesen: 9 pont**

Az alábbi felsorolásban természetes és mesterséges szálanyagokat neveztünk meg.

Húzza át annak a három szálanyagnak a nevét, amelyek *nem jó* csoportba lettek besorolva!

Írja a nevüket a megfelelő helyre a táblázat üresen hagyott rubrikáiba!

Növényi eredetű szálak	Állati eredetű szálak	Mesterséges szálak
pamut	szénszál	poliamid
hernyóselyem	gyapjú	poliészter
szizál	angóra	kender

2. feladat**Összesen: 10 pont**

Döntse el a következő állításokról, hogy melyik az IGAZ vagy a HAMIS!

Minden állításnál pont csak akkor adható, ha csak a helyes válasz lett megjelölve!

Az atlaszkötésű szövetek lágy esésűek.	IGAZ	HAMIS
A fonal elemi szálak összesodrásával jön létre.	IGAZ	HAMIS
A szövet színoldalán a szövetszerkezet jobban felismerhető.	IGAZ	HAMIS
A mintavétel nem része az anyagvizsgálati folyamatnak.	IGAZ	HAMIS
A vetülékrendszerű kötött kelme több fonalból áll.	IGAZ	HAMIS
A nemszött kelme laza, kuszált szálhalmazból készül.	IGAZ	HAMIS
A természetes szálanyagok hátrányos tulajdonsága a magas nedvszívó képesség, ezért fehérneműk és törölközők készítésére használják.	IGAZ	HAMIS
A viszkóz felhasználási területe: bélésanyagok, dekorációs anyagok.	IGAZ	HAMIS
Természetes alapú mesterséges szálanyag a kaucsukból nyert gumiszál.	IGAZ	HAMIS
A kötött kelme a hurokszemek kapcsolódásával jön létre.	IGAZ	HAMIS

3. feladat

Összesen: 8 pont

Egészítse ki az alábbi meghatározásokat a megfelelő kifejezések beírásával!

- Aaz elemi szálak összesodrásával jön létre.
- A cérna két vagy több fonaljön létre.
- A szövet a lánc- és a vetülékfonalakjön létre.
- Amegmutatja, hogy 1 m hosszú fonalban hány sodrat van.

4. feladat

Összesen: 8 pont

Nevezzen meg, lakástextíliák készítéséhez használatos különböző rövidáru kelléket!

.....
.....
.....
.....

5. feladat

Összesen: 15 pont

Soroljon fel a pamutszövetek jellemző tulajdonságai közül ötöt!

.....
.....
.....
.....
.....

6. feladat**Összesen: 10 pont****Melyik megadott alapanyagokból készítené el a következő termékeket?****Írja a megadott termék mellé a táblázatba a javasolt alapanyagot!**Egy termékhez több alapanyagféleség is megfelelő lehet, de csak egyet válasszon, minden anyag egyszer szerepeljen!**pamut, len, gyapjú, poliészter, kókusz**

Termék neve	Alapanyag neve
Lepedő	
Meleg takaró	
Lábtörlő	
Törölköző	
Függöny	

7. feladat**Összesen: 10 pont****Soroljon fel öt vizuálisan is érzékelhető fonal- és cérnahibát!**

.....

.....

.....

.....

.....

8. feladat**Összesen: 10 pont****Soroljon fel a takarókkal szemben támasztott öt minőségi követelményt!**

.....

.....

.....

.....

.....

9. feladat

Összesen: 6 pont

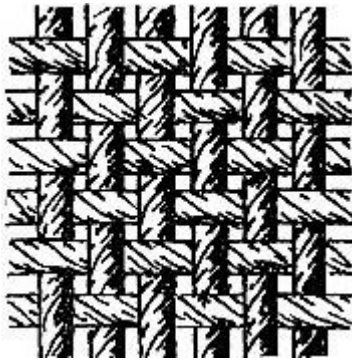
Nevezzen meg párnák töltésére használható három különböző anyagot!

.....
.....
.....

10. feladat

Összesen: 12 pont

a) Nevezze meg, melyik alapkötés rajzát adtuk meg az ábrán!



.....

b) Jellemezze a 10. a) feladatban megadott szövetet!

Mintaeleme:

Nyújthatósága:

Foszlása:

11. feladat

Összesen: 2 pont

Írja az alábbi kezelési jelkép (piktogram) alá, mit jelent az így jelölt kezelési mód!



Jelentése