

Az Országos Képzési Jegyzékről és az Országos Képzési Jegyzékbe történő felvétel és törlés eljárási rendjéről szóló 133/2010. (IV. 22.) Korm. rendelet alapján.

Szakképesítés, szakképesítés-elágazás, rész-szakképesítés, szakképesítés-ráépülés azonosító száma és megnevezése, valamint a kapcsolódó szakképesítés megnevezése:

54 542 01 0010 54 02	Ruhsipari technikus	Könnyűipari technikus
51 542 02 0000 00 00	Szabász	Szabász

Tájékoztató

A vizsgáló az első lapra írja fel a nevét!

Ha a vizsgafeladat kidolgozásához több lapot használ fel, a nevét valamennyi lapon fel kell tüntetnie, és a lapokat sorszámmal el kell látnia.

## Értékelés

---

**Összesen: 50 pont**

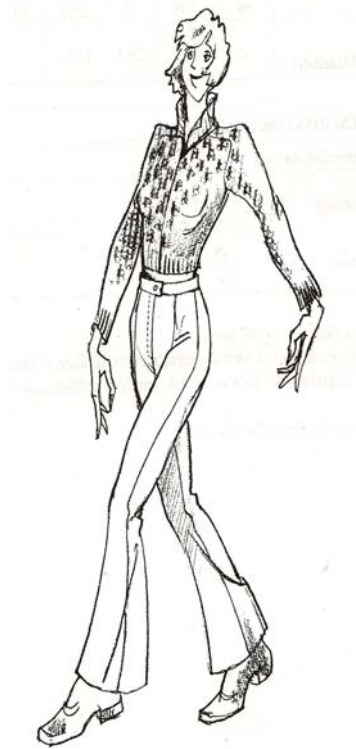
100% = 50 pont

**A VIZSGAFELADAT MEGOLDÁSÁRA JAVASOLT %-OS EREDMÉNY:**

**EBBEN A VIZSGARÉSZBEN A VIZSGAFELADAT ARÁNYA 50%.**

**1. feladat****Összesen: 14 pont**

Végezze el a női nadrág modellezését a feladatlap végén található **1. számú mellékletben** megadott alampinta felhasználásával!

**2. feladat****Összesen: 2 pont**

Válassza ki az ábrán azt a modellt, amelyik spencert ábrázol!

Tegyen a választott rajz alá X-et!

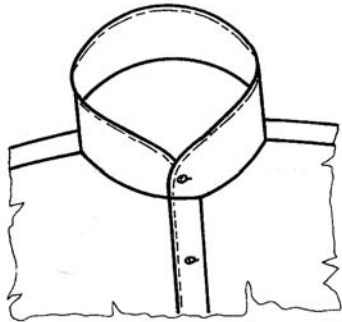


**3. feladat****Összesen: 10 pont**

Szerkesszen az alábbi rajz és méretek figyelembevételével állórészes inggallért férfinghez!

Készítse el a gallér varrásszélesség nélküli szabásmintáját!

$\frac{1}{2}$  nyakkerület: 20,5 cm

**4. feladat****Összesen: 8 pont**

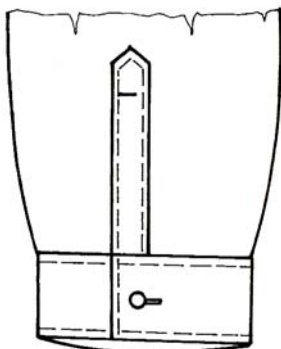
Szerkesszen férfinghez hamis dupla kézelőt az ábra és a megadott adatok segítségével!

Csuklókerület (csuk) = 18,5 cm

Kézelőszélesség = 6 cm

A kézelőhossz kiszámítását írja a táblázatba!

Kézelőhossz kiszámítása:	
--------------------------	--



**5. feladat****Összesen: 16 pont**

a) Írja a táblázatba a betűjelzés szerint a női ruhaszerkesztés fő méreteit!

Jelölés	Megnevezés
tm	
m	
d	
cs	
uh	

b) Írja be a táblázatba a kényelmi bőségtöbbletek szokásos értékeit, ha

- a modell erősen testhez simuló,

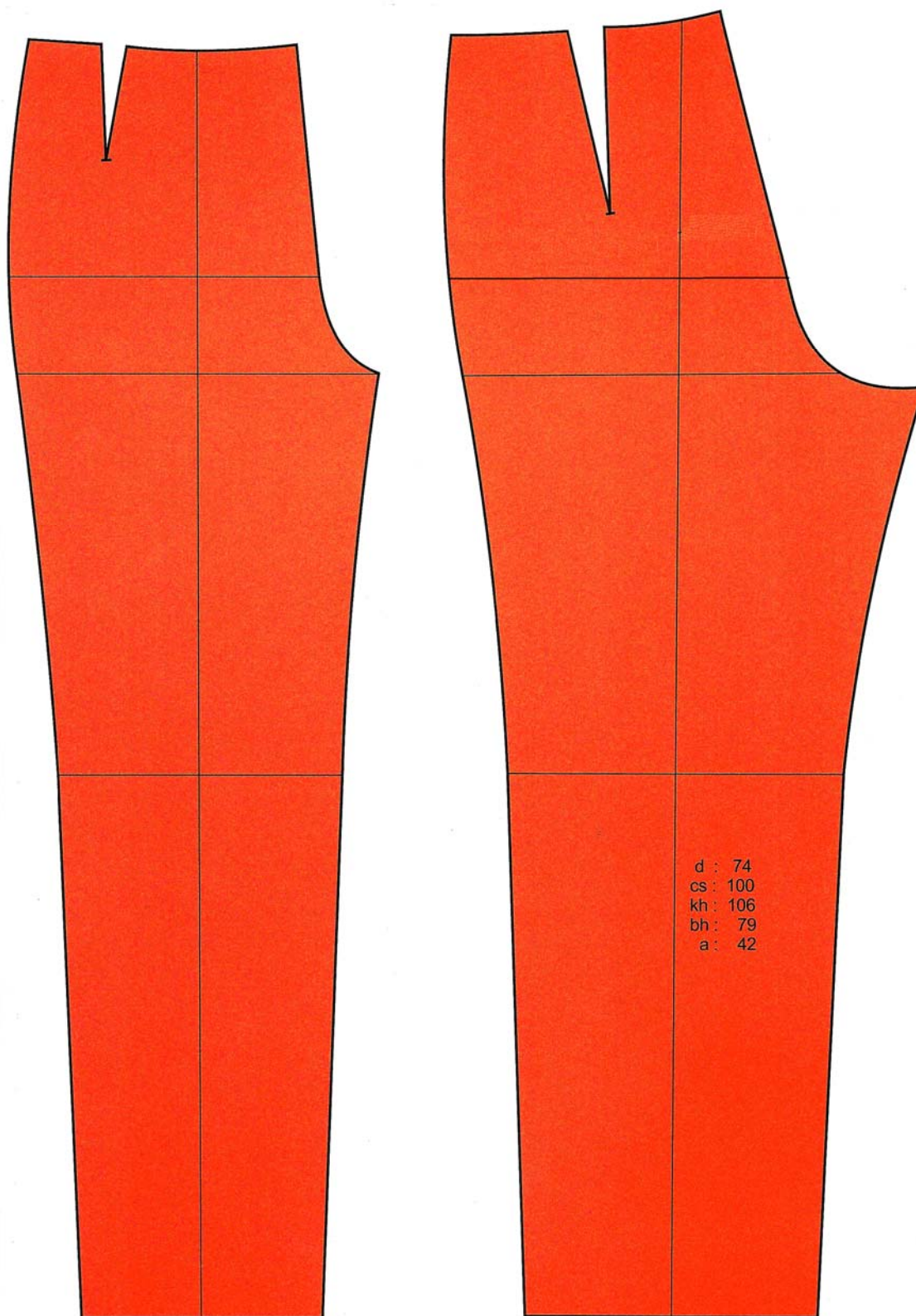
- ujj nélkül készül!

Szerkesztési résztávolságok	Bőségtöbblet ~
hm	hónaljmélység
hsz	hátszélesség
hósz	hónaljszélesség
msz	mellszélesség
½ m	½ mellkerület

c) Egészítse ki a hiányos mondatot a megfelelő szóval!

*Az öltöztetési bőség alkalmazási helyét és mértékét a modell jellegétől és rendeltetésétől függően az emberi test \_\_\_\_\_ döntik el.*

1. sz. melléklet



Női nadrág alapszabásminta