

Az Országos Képzési Jegyzékről és az Országos Képzési Jegyzékbe történő felvétel és törlés eljárási rendjéről szóló 133/2010. (IV. 22.) Korm. rendelet alapján.

Szakképesítés, szakképesítés-elágazás, rész-szakképesítés, szakképesítés-ráépülés azonosító száma és megnevezése, valamint a kapcsolódó szakképesítés megnevezése:

54 481 01 1000 00 00	CAD-CAM informatikus	CAD-CAM informatikus
----------------------	----------------------	----------------------

Tájékoztató

A vizsgázó az első lapra írja fel a nevét!

Ha a vizsgafeladat kidolgozásához több lapot használ fel, a nevét valamennyi lapon fel kell tüntetnie, és a lapokat sorszámmal el kell látnia.

Értékelés

Összesen: 100 pont

100% = 100 pont

A VIZSGAFELADAT MEGOLDÁSÁRA JAVASOLT %-OS EREDMÉNY:

EBBEN A VIZSGARÉSZBEN A VIZSGAFELADAT ARÁNYA 30%.

Ssz.	Kérdés	Típus	Helyes válasz:	Válaszok	Idő (perc)	Pont
1.	A felsorolt szoftverek közül melyik nem alkalmas DTP (asztali) kiadványszerkesztés tevékenységre? Válassza ki a nem megfelelő szoftvert a felsorolásból! Írja fel a sorszámát!	Felelet-választás: 1 helyes válasz		<ol style="list-style-type: none"> 1. MS Publisher 2. Adobe Indesign 3. MS Frontpage 4. Corel Draw 	1	1
2.	A betűk nagyságának meghatározásához alkalmazzák mátrixnyomtatóknál a CPI mértékegységet. Mit jelent a rövidítés? Válassza ki a felsorolásból a helyes meghatározást, és írja fel a sorszámát!	Felelet-választás: 1 helyes válasz		<ol style="list-style-type: none"> 1. Az egy hüvelykre eső karakterek száma. 2. Az egy hüvelykre eső képpontok száma. 3. 1 CPI = 1 cicero = 12 pont. 4. Az egy sorra jutó karakterek száma. 	1	2
3.	Válassza ki a felsorolásból az A0-s nagyságú papírlap helyes méretét! Írja fel a sorszámát!	Felelet-választás: 1 helyes válasz		<ol style="list-style-type: none"> 1. 841x1189 2. 1000x1414 3. 917x1297 4. 780x1040 	1	1
4.	Döntse el a betűtípusokról szóló állításokról, hogy igazak vagy hamisak! Írjon I vagy H betűt az állítások sorszámai mellé!	Igaz-hamis: 4 helyes válasz		<ol style="list-style-type: none"> 1. A script típusú betűk a kézzel írott szöveg vonalvezetését követik. 2. Sűrűn szedett, hosszú soroknál a könnyebb olvashatóság érdekében sans serif betűtípusokat alkalmaznak. 3. A keskeny betűformákat tartalmazó betűk condensed típusúak. 4. Az italic betűk dőlt betűk. 	3	8

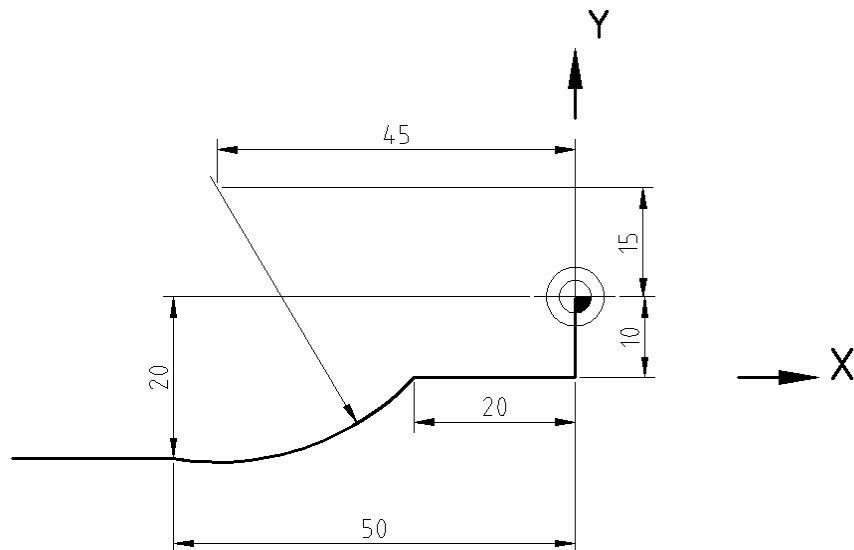
5.	Válassza ki a felsorolásból az alkalmi jellegű kiadványokat! Sorolja fel azok sorszámait!	Felelet-választás: 3 helyes válasz		<ol style="list-style-type: none"> 1. Meghívó 2. Folyóirat 3. Reklámplakát 4. Prospektus 5. Évkönyv 	2	3
6.	Válassza ki a különböző színkeverési eljárásokhoz tartozó állításokat! Rendelje a hozzá a betűvel jelölt tulajdonságokat a számokhoz! <ol style="list-style-type: none"> 1. Additív színkeverés 2. Szubtraktív színkeverés 	Párosítás: 4 helyes válasz		<ol style="list-style-type: none"> A. Többek között a tintasugaras nyomtatókban is használatos színkeverési módszer. B. A vetített kép digitális képalkotásának módszere. C. A színeket a vörös, a zöld és a kék megfelelő arányú összeadásából képezi. D. Egy színhez kevert másik szín bizonyos hullámhosszú komponenseket kivon az elsőből, ezzel változtatja meg árnyalatát. 	3	8
7.	Döntse el, hogy a digitális képek szerkesztésére vonatkozó állítások igazak vagy hamisak! Írjon I vagy H betűt az állítások sorszámai mellé!	Igaz-hamis: 4 helyes válasz		<ol style="list-style-type: none"> 1. A crop funkció a képek egy részének levágására szolgál. 2. A decrease color depth csökkenti a kép színmélységét. 3. Egy adott kép fájlformátumát nem lehet megváltoztatni. 4. A kép felbontásának változtatása a képpontok számát nem befolyásolja. 	3	8
8.	Válassza ki a digitális fényképezésre vonatkozó állításokat, adatokat a felsorolásból! Sorolja fel azok sorszámait!	Felelet-választás: 2 helyes válasz		<ol style="list-style-type: none"> 1. A kép felbontása: 600 DPI. 2. A kép mérete: 16 megapixel. 3. CMOS technológia. 4. Síkágyas kivitel. 	2	4

9.	Válassza ki a mondat helyes befejezését a felsorolásból! Írja fel a sorszámát! Amennyiben egy kép méretét változatlanul hagyva a színmélységet 32 bitről 8 bitre változtatom, akkor a kapott állomány nagysága...	Felelet-választás: 1 helyes válasz		1. ... a felére csökken. 2. ... a harmadára csökken. 3. ... a negyedére csökken. 4. ... a másfélszeresére nő.	1	2
10.	Válassza ki a felsorolásból a digitális hang és kép egyidejű (egy kábelen történő) átvitelére alkalmas csatolófelület jelölését! Írja fel a sorszámát!	Felelet-választás: 1 helyes válasz		1. D-SUB 2. Kompozit 3. S-Video 4. HDMI	1	2
11.	Párosítsa össze a hangszerkesztéssel kapcsolatos fogalmakat! Rendelje hozzá a betűvel jelölt tulajdonságokat a számokhoz! 1. Változó adatfolyam 2. Tömörítetlen hangfájl 3. Hangrendszer 4. Akár 7 csatornás hangfájl	Párosítás: 4 helyes válasz		A. 5.1 B. AC3 C. VBR D. WAV	2	4
12.	Szerkesztőszoftver segítségével készít kb. másfél órás videofilmet. A munka végén különböző célok érdekében különböző formátumban kell elmentenie a videót. Párosítsa össze a feladatokat a nekik megfelelő formátummal! Rendelje a hozzá a betűvel jelölt formátumokat a számokhoz! 1. Kis képméretű, mobiltelefonon nézhető film 2. DVD videolemez számára kompatibilis film 3. Jó minőségű, nagy méretben nézhető film, ami elfér egy CD-n. 4. Video CD legyen belőle készíthető	Párosítás: 4 helyes válasz		A. DIVX AVI B. MPEG1 C. 3G D. MPEG2	3	8
13.	Válassza ki a fényképszerkesztő szoftverek jellemző képalkotási módszerét! Írja fel a sorszámát!	Felelet-választás: 1 helyes válasz		1. Bittérképes. 2. Mátrixos. 3. Vektorgrafikus. 4. Extrapoláris.	1	1

14	A felsorolt állítások közül melyik az, amelyik a DNC fogalmának magyarázata? Válassza ki a helyes magyarázatot a felsorolásból, és írja fel a sorszámát!	Felelet-választás: 1 helyes válasz		<ol style="list-style-type: none"> 1. Logikai és matematikai módszerek segítségével dolgozza fel az utasításokat. 2. Olyan vezérlési eljárás, amelynek során a szerszám lineáris pályát ír le, miközben forgácsolási műveletet is végez. 3. Olyan folyamatirányító struktúra, amelyben egy számítógép látja el a szerszámgépet alkatrészprogrammal. 4. A szerszám kopását ellenőrző mérőberendezés rövidítése. 	2	2
15.	Melyik meghatározás fogalmazza meg helyesen a CNC marógép Z tengelyének állását? Válassza ki a felsorolásból! Írja fel a sorszámát!	Felelet-választás: 1 helyes válasz		<ol style="list-style-type: none"> 1. A gépasztal egyik mozgási irányába mutat, választható. 2. A főorsó tengelyére merőleges, a munkadarabtól a gépállvány felé mutat. 3. A főorsó tengelyével párhuzamos, és a munkadarabtól a szerszám felé mutat. 4. A főorsó tengelyével párhuzamos, és a szerszámtól a munkadarab felé mutat. 	2	2
16.	Döntse el a CNC szerszámgép-részegységekre vonatkozó állítások közül, hogy melyik igaz, illetve hamis! Írjon I vagy H betűt az állítások sorszámai mellé!	Igaz-hamis: 4 helyes válasz		<ol style="list-style-type: none"> 1. A főorsónak a mellékmozgás előidézésében van szerepe. 2. A lineáris motorral történő hajtásnál mozgásátalakítás nélkül kapunk egyenes vonalú mozgást. 3. Az abszolút útmérő rendszerek bármely pillanatban ismerik a szán tényleges helyzetét a mérőléc 0 pontjához képest. 4. A golyósorsó nagy hatásfokú, pontos, elhanyagolható holtjátékkal rendelkező moztatóorsó. 	3	8

17.	Igazak vagy hamisak a CNC szerszámgépek jellegzetes pontjaira vonatkozó állítások? Írjon I vagy H betűt az állítások sorszámai mellé!	Igaz-hamis: 4 helyes válasz		<ol style="list-style-type: none"> 1. A referenciapont az egyetlen, amelynek a helyzetét a vezérlés ismeri. 2. A gépi nullapont megváltoztatható. 3. A munkadarab-nullponttal meghatározott rendszerben végezzük a programozást. 4. Egy megmunkáláson belül több munkadarab-nullpont is lehetséges. 	3	8
18.	Párosítsa össze a különböző NC címeket és a jelentésüket! Rendelje hozzá a betűvel jelölt tulajdonságokat a számokhoz! <ol style="list-style-type: none"> 1. F 2. S 3. G 4. A 	Párosítás: 4 helyes válasz		<ol style="list-style-type: none"> A. Előkészítő funkció B. Előtolás funkció C. Szögelfordulás az X tengely körül D. Főorsó-fordulat funkció 	3	8
19.	Válassza ki a felsorolásból azokat a G kódcsoportokat, amelyek felhasználásával a megmunkálás programjában a koordináta-rendszer vagy a koordináták értelmezése megváltozik! Sorolja fel azok sorszámain!	Felelet-választás: 2 helyes válasz		<ol style="list-style-type: none"> 1. G02-03 2. G33-35 3. G54-59 4. G90-91 	2	4

A következő, körinterpolációt is tartalmazó programrészből hiányzik néhány érték, amely betűvel van jelölve. Válassza ki a felsorolásból a betűkhöz tartozó, római számmal jelölt helyes értéket! Írja fel a helyes párosításokat!



N10 G00 G90 X2 Y0
 N20 G01 G91 X **A**
 N30 Y-10
 N40 X **B**
 N50 G02 X-30 Y-10 I **C** J **D**
 N60...

Párosítás:
 Helyes
 válaszok
 száma: 4

- I. 2
- II. -2
- III. 10
- IV. -10
- V. 15
- VI. -15
- VII. 20
- VIII. -20
- IX. 25
- X. -25

4

12

21.	Mely feladatok valósíthatók meg egy CAM program segítségével? Válasszon a felsoroltak közül! Sorolja fel azok sorszámát!	Felelet- választás: Helyes válaszok száma: 2		1. Szimuláció. 2. Posztprocesszálás. 3. Technológiai tervezés. 4. Referenciapont-beállítás.	2	4
				Összes idő (perc) / pont	45	100