

Az Országos Képzési Jegyzékről és az Országos Képzési Jegyzékbe történő felvétel és törlés eljárási rendjéről szóló 133/2010. (IV. 22.) Korm. rendelet alapján.

Szakképesítés, szakképesítés-elágazás, rész-szakképesítés, szakképesítés-ráépülés azonosító száma és megnevezése, valamint a kapcsolódó szakképesítés megnevezése:

54 215 01 0000 00 00	Műemlékfenntartó technikus	Műemlékfenntartó technikus
54 582 03 0000 00 00	Magasépítő technikus	Magasépítő technikus
54 582 04 0000 00 00	Mélyépítő technikus	Mélyépítő technikus
54 582 05 0000 00 00	Vízépítő technikus	Vízépítő technikus

Tájékoztató

A vizsgázó az első lapra írja fel a nevét!

Ha a vizsgafeladat kidolgozásához több lapot használ fel, a nevét valamennyi lapon fel kell tüntetnie, és a lapokat sorszámokkal el kell látnia.

### Értékelés

---

**Összesen: 100 pont**

100% = 100 pont

**A VIZSGAFELADAT MEGOLDÁSÁRA JAVASOLT %-OS EREDMÉNY:**

**EBBEN A VIZSGARÉSZBEN A VIZSGAFELADAT ARÁNYA 15%.**

A mellékelt szöveg alapján válaszoljon magyar nyelven az alábbi kérdésekre! A feladat elkészítése során az iskola által biztosított szótár használható.

**1. Húzza alá, hogyan fordítaná le a német szöveg címét!**

**Összesen: 10 pont**

- A) Kétszárnyú ajtók – alumínium vagy műanyag
- B) Tolóajtók – alumínium vagy műanyag
- C) Tolóajtók – alumínium és művészeti anyaga

**2. Melyek az alumínium és a műanyag tolóajtók legfontosabb közös jellemzői?**

**Összesen: 20 pont**

*(Helyes válaszonként 10 pont)*

- .....
- .....

**3. Melyek az alumínium tolóajtók legfontosabb előnyei?**

**Összesen: 30 pont**

*(Helyes válaszonként 10 pont)*

- .....
- .....
- .....

**4. Melyek a műanyag tolóajtók legfontosabb előnyei?**

**Összesen: 30 pont**

*(Helyes válaszonként 10 pont)*

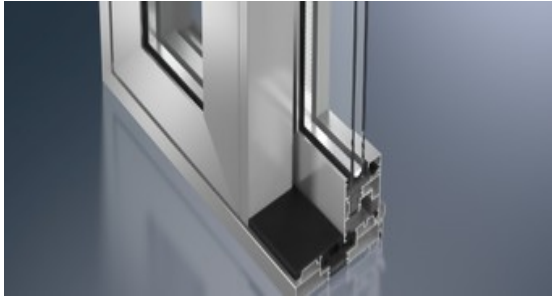
- .....
- .....
- .....

**5. Mit jelent az energiatakarékosság?**

**Összesen: 10 pont**

*(Helyes válaszonként 5 pont)*

- .....
- .....



### **Schiebetüre: Aluminium oder Kunststoff**

Hochwärmedämmte Schiebe- und Faltschiebetüren eröffnen neue Freiräume: Der Wintergarten wird mit dem Garten – Balkon und Terrasse erweitern den Wohnraum.

Schiebetüren aus diesen Materialien bieten Ihnen unterschiedliche Vorteile. Aluminium ist extrem leise und zudem sehr leicht zu bewegen. Kunststoff weist eine sehr hohe Wärmedämmung auf. Sie bieten Ihnen Materiallösungen für Ihre persönlichen Anforderungen.

**Aluminium-Türen zum Schieben und Falten** schaffen lichte Räume, schöne Ausblicke. Ihr platzsparendes Design ermöglicht neue, großzügige Raumkonzepte mit einem Plus an Wohnqualität. Alle Falt- und Schiebe-Konstruktionen überzeugen durch Leichtgängigkeit und einfaches Handling. Ideal also für den universellen Einsatz im privaten Bereich.

Vorteile:

- Leichtes Material
- Geringe Ansichtsbreiten
- Optimale Schalldämmung

**Kunststoff-Schiebetüren** besitzen höchste Dämmeigenschaften durch die thermische Trennung des Schwellenprofils.

Vorteile:

- Schmale Gesamtansichtsbreite
- Erhöhter Einbruchschutz
- Zahlreiche individuelle Gestaltungsmöglichkeiten

Schiebe- und Faltschiebetüren müssen Wärmedämmung hohe Anforderungen erfüllen – speziell dann, wenn großflächige Konstruktionen gewünscht sind. Das bedeutet hohen Wohnkomfort durch ein angenehmes, konstantes Raumklima und spart zusätzlich wertvolle Energie und vermeidet hohe Kosten.

**Energie sparen bedeutet nicht nur, etwas für den Klimaschutz zu tun, sondern auch Geld zu sparen.**



Abbildung 1. Ihre Energiekosten müssen nicht steigen – weder im Sommer noch im Winter.