

Az Országos Képzési Jegyzékről és az Országos Képzési Jegyzékbe történő felvétel és törlés eljárási rendjéről szóló 133/2010. (IV. 22.) Korm. rendelet alapján.

Szakképesítés, szakképesítés-elágazás, rész-szakképesítés, szakképesítés-ráépülés azonosító száma és megnevezése, valamint a kapcsolódó szakképesítés megnevezése:

52 525 01 1000 00 00	Autóelektronikai műszerész	Autóelektronikai műszerész
52 525 01 0100 52 01	Gépjárműriasztó-szerelő	Autóelektronikai műszerész
51 525 01 1000 00 00	Autószerelő	Autószerelő
33 525 01 0010 33 01	Kerékpárszerelő	Motor- és kerékpárszerelő
33 525 01 0010 33 02	Motorkerékpár-szerelő	Motor- és kerékpárszerelő
31 525 04 0000 00 00	Targonca- és munkagépszerelő	Targonca- és munkagépszerelő

Tájékoztató

A vizsgázó az első lapra írja fel a nevét!

Ha a vizsgafeladat kidolgozásához több lapot használ fel, a nevét valamennyi lapon fel kell tüntetnie, és a lapokat sorszámokkal el kell látnia.

Értékelés

Összesen: 100 pont

100% = 100 pont

A VIZSGAFELADAT MEGOLDÁSÁRA JAVASOLT %-OS EREDMÉNY:

EBBEN A VIZSGARÉSZBEN A VIZSGAFELADAT ARÁNYA 35%.

1. feladat**Összesen: 12 pont**

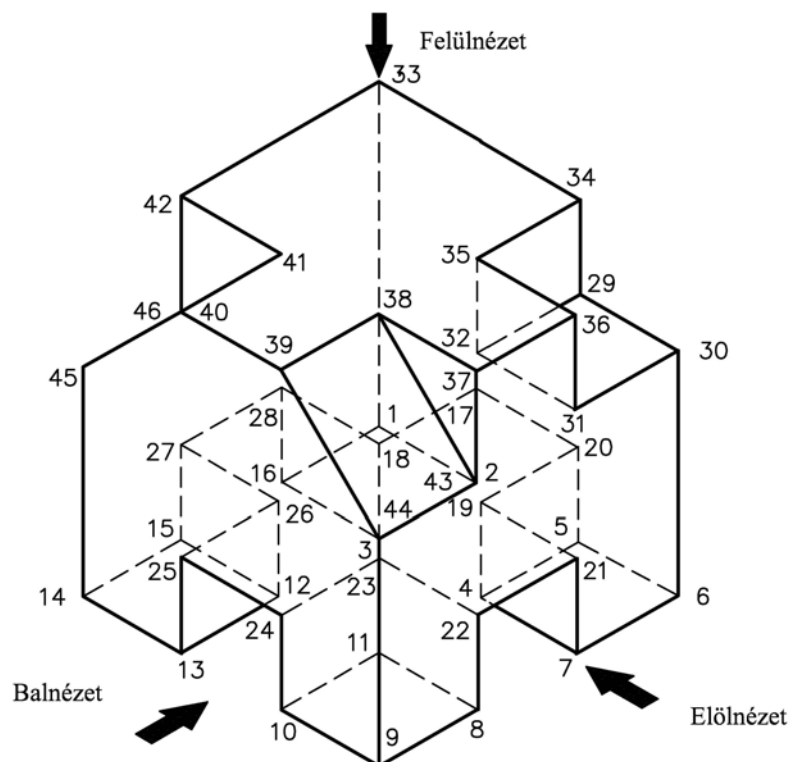
Határozza meg becsléssel a csavarfejek nagyság szerinti sorrendjét, és az eredményt a legkisebbtől kezdve írja be a táblázatba!

A	B	C	D	E	F
G	H	I	J	K	L

Nagyság szerinti sorrend																			
--------------------------	--	--	--	--	--	--	--	--	--	--	--	--	--	--	--	--	--	--	--

2. feladat**Összesen: 18 pont**

Az itt látható rajzról olvassa le az ábrázolt csonkolt síklapú test táblázatban felsorolt éléinek és lapjainak képsíkokhoz viszonyított helyzetét, és a megfelelő rovatban „x”-szel jelölje választát!

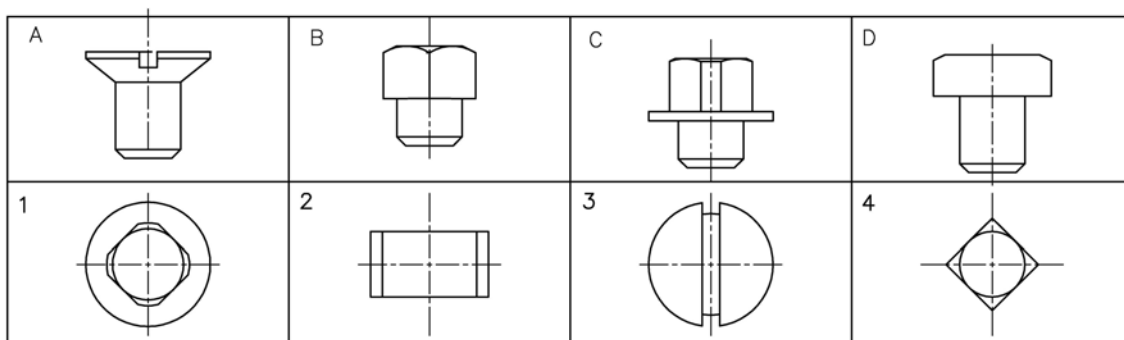


	merőleges			párhuzamos			általános helyzetű
	K ₁ -re	K ₂ -re	K ₃ -ra	K ₁ -gyel	K ₂ -vel	K ₃ -mal	
4,7 testél							
4,5,6,7 síklap							
31,32,35,36 síklap							

3. feladat

Összesen: 4 pont

Határozza meg az összetartozó vetületeket, és a felülnézetek betűjelét írja be a táblázat megfelelő helyére!

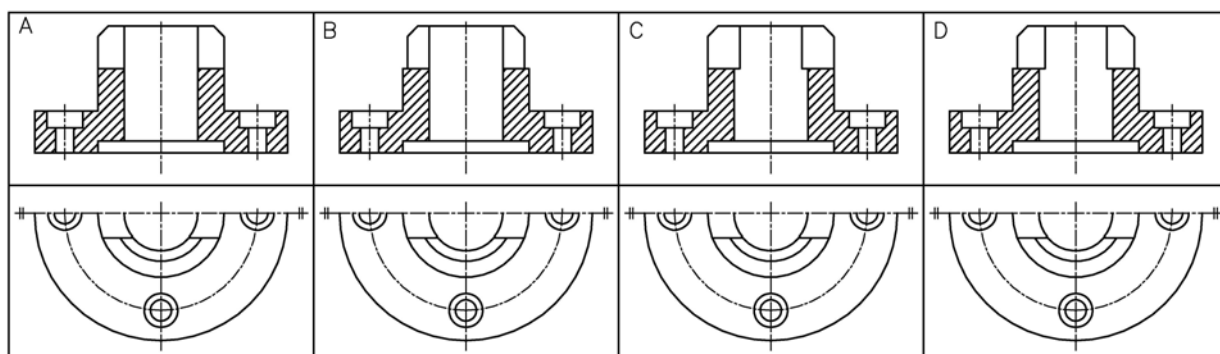


Előlnézet	A	B	C	D
Felülnézet				

4. feladat

Összesen: 4 pont

Válassza ki a tárcsa rajzi ábrázolásának „A–D” megoldása közül a rajzilag helyes vetülepárt! A helyes megoldás betűjelét írja a megadott keretbe!

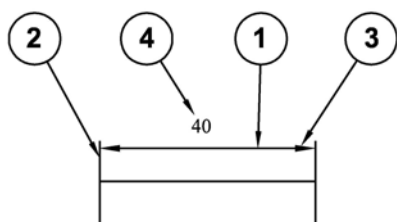


Helyes megoldás betűjele	
--------------------------	--

5. feladat

Összesen: 10 pont

Nevezze meg a méretmegadásnál használt rajz- és betűjeleket! Válaszát írja be a megadott keretbe!

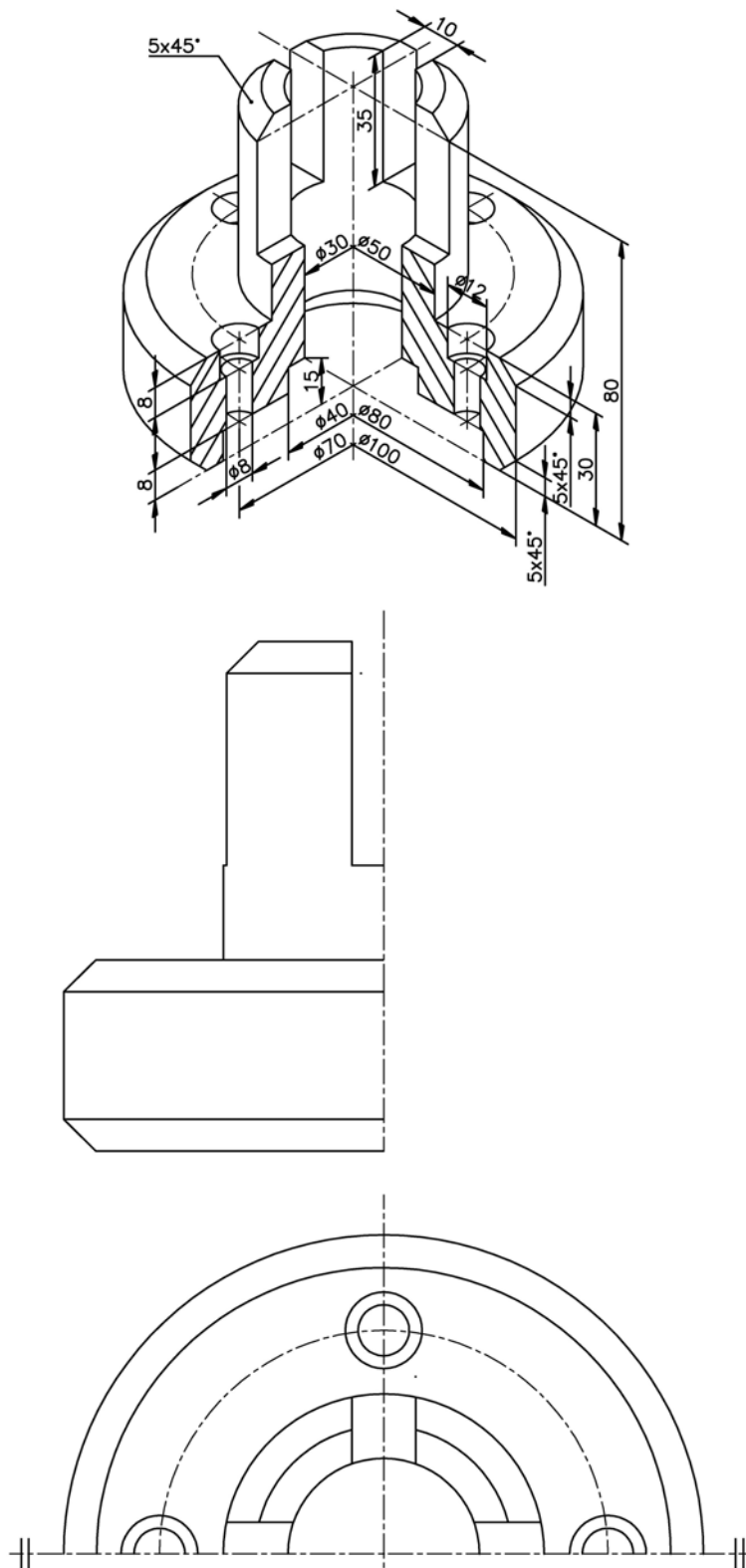


Jel	Megnevezés
1	
2	
3	
4	

6. feladat

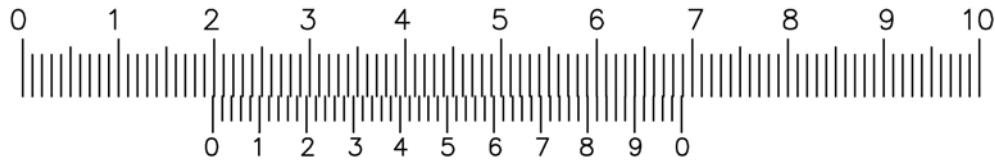
Összesen: 16 pont

A szemléltető feladatkiírás és a megadott vetületrészletek alapján rajzolja meg az előlnézet hiányzó metszeti ábrarészletét! A rajzi megoldást ceruzával, felvételi vázlatként készítse el!



7. feladat**Összesen: 4 pont**

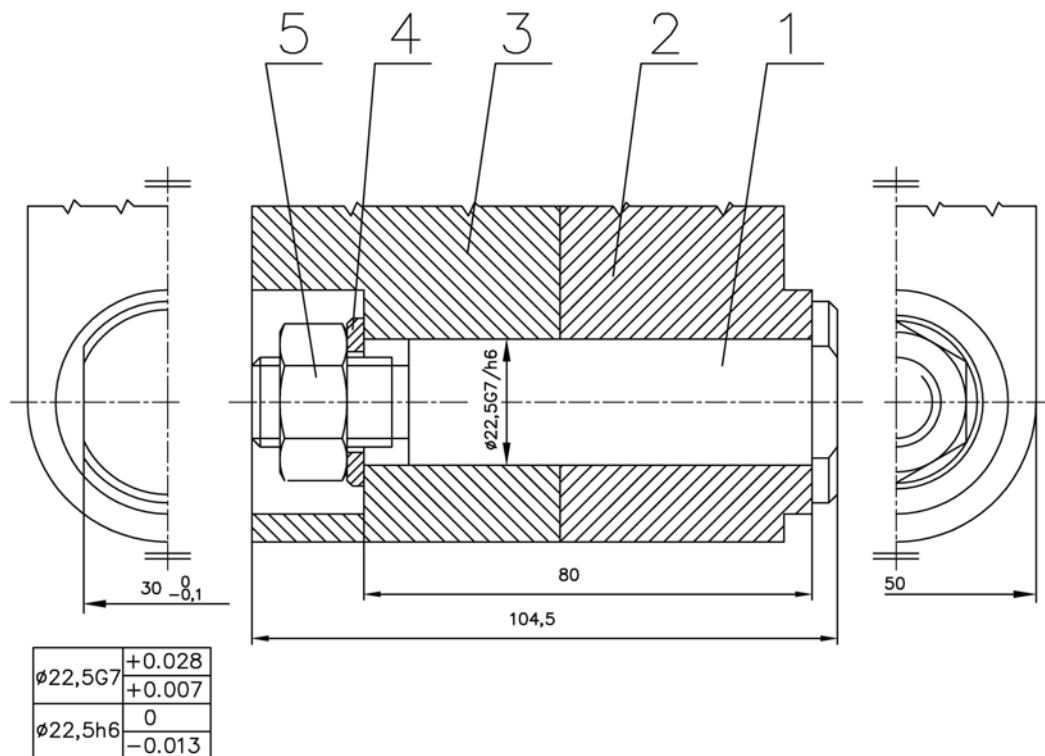
Állapítsa meg a mérőeszköz mérési pontosságát! Olvassa le a skálákról a beállított mértéket, és az eredményt részletezve írja be a Méret (mm) oszlopba!



Mérési pontosság	0,02
Mérési részeredmény	Méret(mm)
l^1 -hosszúság:a fő skála	19
l^2 -hosszúság:a nóniusz-skála	0,86
$l = l^1 + l^2$ (mm)	19,86

8. feladat**Összesen: 12 pont**

Válaszoljon a következő rajzolvasó kérdésekre!



1. Hány darab alkatrész látható az összeállítási rajzon?	
2. Hányfajta alkatrész látható az összeállítási rajzon?	
3. Hány darab alkatrész szabványos ezekből?	
4. Hány darab menetes alkatrészt tartalmaz a szerelvény?	
5. Hány darab ezek közül az orsómenetes alkatrész?	
6. Hány illesztett méretcsatlakozás van a szerelvényben?	

9. feladat**Összesen: 16 pont**

Készítsen gazdasági számítást az alkatrész felújítására, illetve cseréjére! Az új alkatrész beszerzési költsége 4000 Ft + 25% áfa. Gazdasági megfontolásból az alkatrész felújítását az új alkatrész bruttó beszerzési- és beépítési árának 60%-áig alkalmazzuk.

Az alkatrész felújításának gazdasági számítása			
Művelet	Normaidő	Rezsióradíj (Ft)	Nettó összeg (Ft)
1. kiszerelés	10 perc	3600 Ft	
2. tisztítás	5 perc	2400 Ft	
3. méretellenőrzés	10 perc	3600 Ft	
4. felújítás	30 perc	4000 Ft	
5. beszerelés	10 perc	3600 Ft	
nettó összeg			
áfa 25%			
bruttó összeg			

Az új alkatrész beszerelésének gazdasági számítása			
1. kiszerelés	10 perc	3600 Ft	
2. beszerelés	10 perc	3600 Ft	
3. új alkatrész beszerzési költsége			
nettó összeg			
áfa 25%			
bruttó összeg			
A választott megoldás			
Számszerű indoklás			

10. feladat**Összesen: 4 pont**

Állapítsa meg a mikrométer mérési pontosságát! Olvassa le a skálákról a beállított mértéket, és az eredményt részletezve írja be a Méret (mm) oszlopba!

