

A 10/2007 (II. 27.) SzMM rendelettel módosított 1/2006 (II. 17.) OM rendelet Országos Képzési Jegyzékről és az Országos Képzési Jegyzékbe történő felvétel és törlés eljárási rendjéről alapján.

Szakképesítés, szakképesítés-elágazás, rész-szakképesítés, szakképesítés-ráépülés azonosító száma és megnevezése, valamint a kapcsolódó szakképesítés megnevezése:

52 841 01 0010 52 01	Közúti közlekedésüzemvitel-ellátó	Közlekedésüzemvitel-ellátó
52 841 01 0010 52 02	Légi közlekedésüzemvitel-ellátó	Közlekedésüzemvitel-ellátó
52 841 01 0010 52 03	Szállítmányozási ügyintéző	Közlekedésüzemvitel-ellátó
52 841 01 0010 52 04	Vízi közlekedésüzemvitel-ellátó	Közlekedésüzemvitel-ellátó
52 841 01 0100 33 01	Menetjegyellenőr	Közlekedésüzemvitel-ellátó
52 841 01 0100 52 01	Menetjegypénztáros	Közlekedésüzemvitel-ellátó

Tájékoztató

A vizsgázó az első lapra írja fel a nevét!

Ha a vizsgafeladat kidolgozásához több lapot használ fel, a nevét valamennyi lapon fel kell tüntetnie, és a lapokat sorszámmal el kell látnia.

Értékelés

Összesen: 65 pont

100% = 65 pont

A VIZSGAFELADAT MEGOLDÁSÁRA JAVASOLT %-OS EREDMÉNY:

EBBEN A VIZSGARÉSZBEN A VIZSGAFELADAT ARÁNYA 65%.

1. feladat**Összesen: 25 pont****Oldja meg a következő tesztkérdéseket és teszt jellegű feladatokat! A tesztkérdéseknél több jó válasz is előfordulhat.**

1/1. Folytassa a mondatot a helyes válaszokkal!

A közlekedés fogalmában a dolgok jelentése a következő:

- a) személyek, elsősorban az utasok,
- b) fogyasztókat kiszolgáló raktárak,
- c) tárgyak,
- d) egyéb javak,
- e) gépjárművezető.

1/2. Határozza meg, hogy az alábbi állítások közül mely(ek) helyes(ek)!

- a) A közlekedésben a „termelés” és az „értékesítés” nem egy időben történik.
- b) A közlekedésnek értéknövelő hatása van.
- c) A közlekedés új terméket készít.
- d) A közlekedés legfőbb oka a nemzetgazdaság helyváltoztatási igényeinek kielégítése.

1/3. Jelölje, melyek lehetnek természetes pályák!

- a) Szárazföldi.
- b) Légi.
- c) Csővezetékes.

1/4. Mely követelményt vagy követelményeket támasztják a járművekkel szemben?

- a) Maximális saját tömeg.
- b) Az utazás időtartalmával csökkenő komfort.
- c) Megfelelő nappali és éjjeli megvilágítás.
- d) Megfelelő menetrendszerűség.
- e) Kényelmes és gyors utascseré.
- f) Esztétikus forma, tisztaság.
- g) Jó menettulajdonságok (gyorsítás, fékezés, stabilitás).
- h) Megfelelő befogadóképesség.
- i) Környezetvédelmi előírások, elsősorban a gáz- és zajemissziók határérték alatti teljesítése.
- j) A jármű elhasználódása után annak alacsony fokú újrahasznosíthatósága.

1/5. Mikor kerül a küldemény a fuvarozó őrzésébe vasúti fuvarozásnál?

- a) Ha a vasúttársaság rakodik, akkor a rakodás megkezdésekor.
- b) Ha a vasúttársaság rakodik, akkor a rakodás befejezésekor.
- c) Ha a fuvaroztató rakodik, akkor a rakodás befejezésekor.
- d) Ha a fuvaroztató rakodik, akkor a rakodás megkezdésekor.

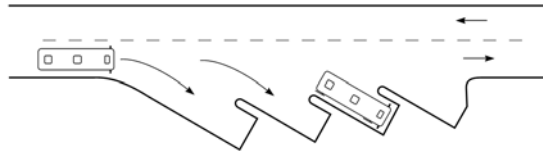
1/6. Az alábbi állítások közül jelölje a helyeset vagy helyeseket!

- a) A bekötőutak a legalacsonyabb rendű országos közutak. Gondoskodnak települések, üzemek elérhetőségéről.
- b) Az önkormányzati közutak olyan közutak, amelyeket az országos közúthálózatba felvettek, és felügyeletüket a megyei vagy a települési önkormányzatok látják el.
- c) Országos közutak alatt az önkormányzati hálózatba felvett közutakat értjük.

1/7. Melyik pályaudvarra igaz az alábbi állítás? A következő válaszok közül karikázással jelölje! Itt a naponta induló járatok száma 150 és 300 között van.

- a) Kis pályaudvar.
- b) Közepes pályaudvar.
- c) Nagy pályaudvar.

1/8. Karikázással jelölje, hogy a következő ábrán milyen peronelrendezés látható!



- a) Szigetperonos peronelrendezés.
- b) Fésűs peronelrendezés előremeneti beállással.
- c) Fésűs peronelrendezés hátrameneti beállással.
- d) Fűrészfogas peronelrendezés hátrameneti beállással.
- e) Soros peronelrendezés.

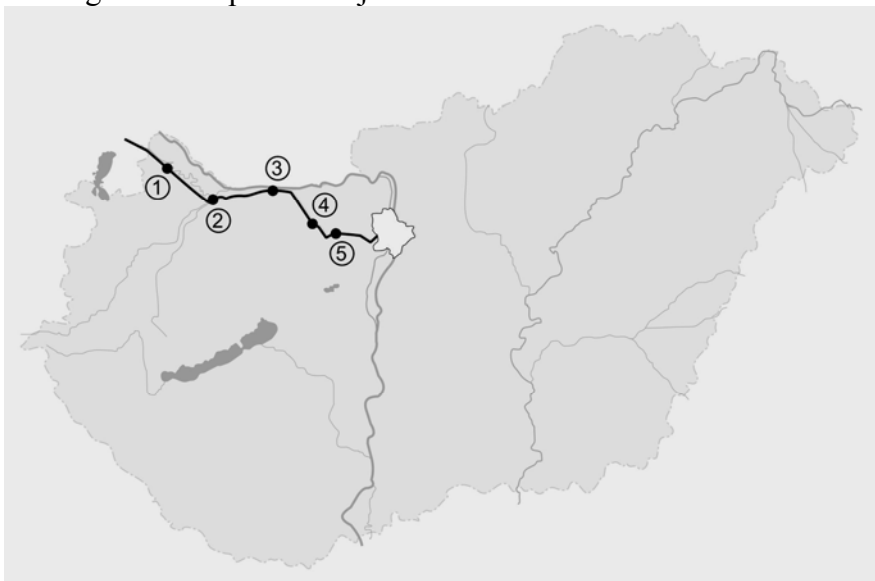
1/9. Az alábbi állítások közül jelölje a helyeseket!

- a) Megkülönböztetünk belső erőforrással rendelkező és nem rendelkező vízi járműveket.
- b) A belső erőforrással rendelkező vízi járműveket géphajóknak nevezzük.
- c) A hajóút a vízi szállításra, illetve vízi közlekedésre alkalmas tenger, tó, folyó, csatorna, illetve ezeknek adott része.

1/10. Melyek az EUR rakodólap fő méretei?

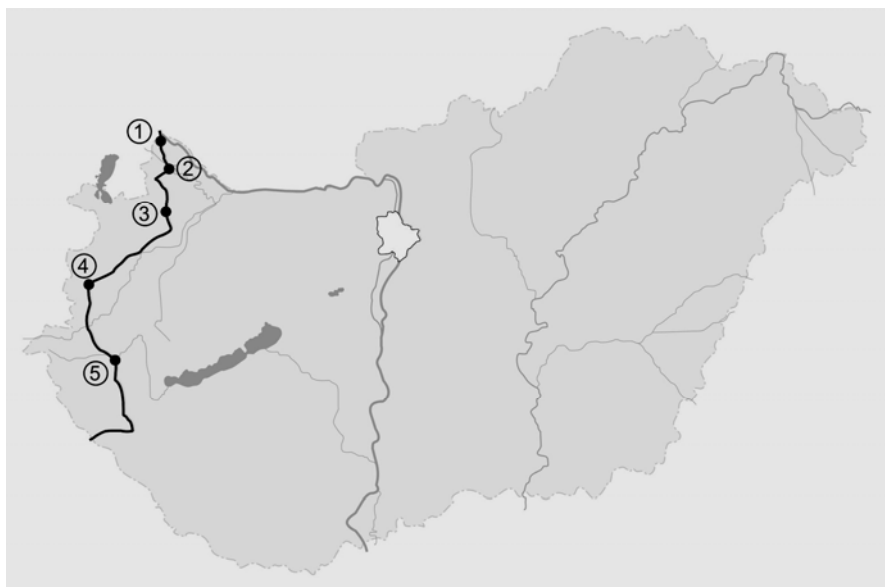
- a) 1800×1200×143 mm.
- b) 800×1200×144 mm.
- c) 800×1500×145 mm.

1/11. Az alábbi vaktérképen a Budapest–Hegyeshalom vasúti fővonalat látja. Arab számokkal a fővonal által érintett fontosabb településeket jelöltük. A mellékelt táblázatban a számok mellé írja oda a megfelelő település betűjelét!



1. –	a)	Komárom
2. –	b)	Mosonmagyaróvár
3. –	c)	Győr
4. –	d)	Tatabánya
5. –	e)	Bicske

1/12. Az alábbi vaktérképen az E65-ös európai főútvonal magyarországi szakaszát látja. Arab számokkal az út által érintett fontosabb településeket jelöltük. A mellékelt táblázatban a számok mellé írja oda a megfelelő település betűjelét!

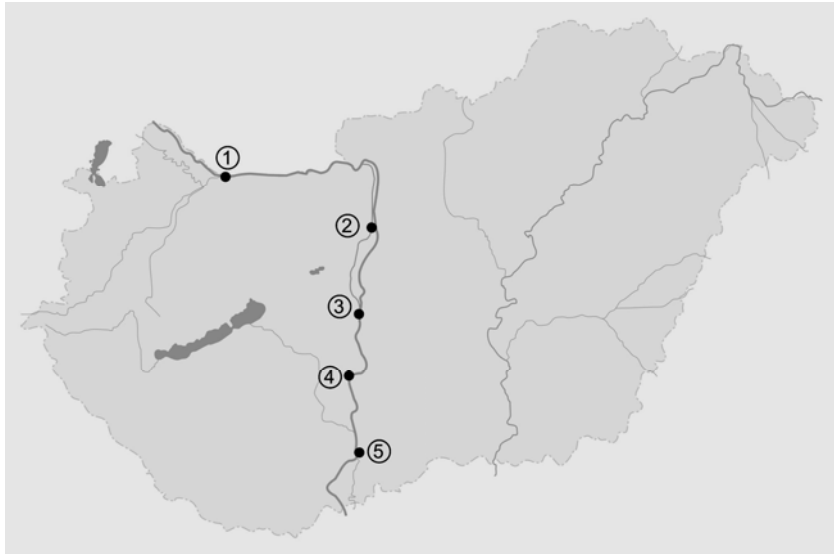


1. -	a)	Zalaegerszeg
2. -	b)	Mosonmagyaróvár
3. -	c)	Rajka
4. -	d)	Szombathely
5. -	e)	Csorna

1/13. Írja be a táblázatba az adott településen áthaladó, illetve a települést érintő európai közúti főútvonal számát!

A település neve	Az európai közúti főútvonal száma
Szolnok	
Veszprém	

1/14. Az alábbi vaktérképen a Duna magyarországi szakaszát látja. Arab számokkal a folyó menti fontosabb kikötőket jelöltük. A mellékelt táblázatban a számok mellé írja oda a megfelelő település betűjelét!



1. –	a)	Paks
2. –	b)	Győr-Gönyű
3. –	c)	Budapest-Csepel
4. –	d)	Baja
5. –	e)	Dunaújváros

1/15. Soroljon fel két magyar vasúti határállomást Románia felé!

2. feladat

Összesen: 8 pont

Mutassa be a magyarországi vasúthálózat számozási rendjét!

3. feladat

Összesen: 6 pont

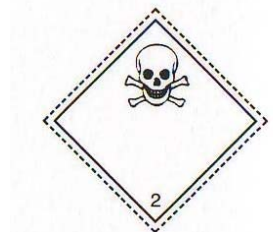
Részletezze a következő közlekedési fogalmak jelentését!

- a) Fuvarozás a Ptk. szerint:
- b) Közlekedés:
- c) Fuvardíj:

4. feladat

Összesen: 10 pont

Írja le a közlekedési munkamegosztás fogalmát, alapelvét, előnyeit és megoldási lehetőségeit!

5. feladat**Összesen: 4 pont****Párosítsa össze az alábbi veszélyt jelző, figyelmeztető, tiltó és tájékoztató munkavédelmi bárkákat és táblákat a hozzájuk tartozó jelentéssel!**

Lábvédő használata kötelező

Tűzveszélyes (gyúlékony szilárd anyag)

A küldemény hőmérsékletét ellenőrizni!

Hegeszteni tilos!

Magas hőmérsékletű anyag

Mérgező anyag

Gyúlékony gáz

Gyúlékony folyadék

6. feladat**Összesen: 12 pont**

Ön egy fuvarozási vállalat alkalmazottja. Felettese azzal a feladattal bízta meg, hogy röviden tájékoztassa a cég új dolgozóit az ábrákon látható két vasúti teherkocsitípusról (megnevezés és jellemzés).

