

A 10/2007 (II. 27.) SzMM rendelettel módosított 1/2006 (II. 17.) OM rendelet Országos Képzési Jegyzékről és az Országos Képzési Jegyzékbe történő felvétel és törlés eljárási rendjéről alapján.

Szakképesítés, szakképesítés-elágazás, rész-szakképesítés, szakképesítés-ráépülés azonosító száma és megnevezése, valamint a kapcsolódó szakképesítés megnevezése:

52 525 01 1000 00 00	Autóelektronikai műszerész	Autóelektronikai műszerész
52 525 01 0100 52 01	Gépjárműriasztó-szerelő	Autóelektronikai műszerész

Tájékoztató

A vizsgázó az első lapra írja fel a nevét!

Ha a vizsgafeladat kidolgozásához több lapot használ fel, a nevét valamennyi lapon fel kell tüntetnie, és a lapokat sorszámmal el kell látnia.

Értékelés

Összesen: 100 pont

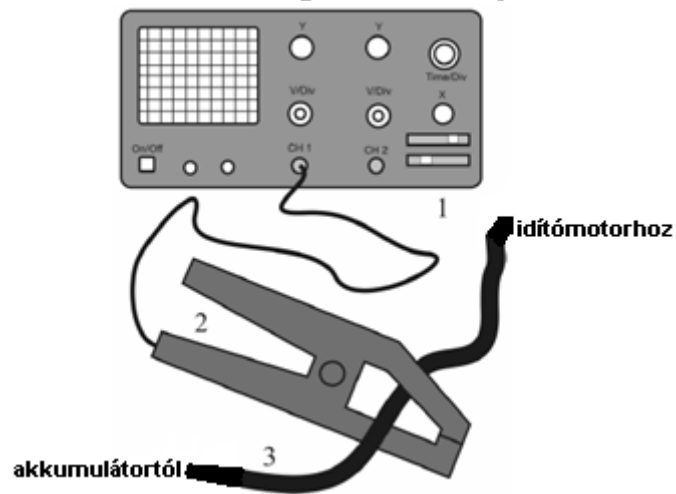
100% = 100 pont

A VIZSGAFELADAT MEGOLDÁSÁRA JAVASOLT %-OS EREDMÉNY:

EBBEN A VIZSGARÉSZBEN A VIZSGAFELADAT ARÁNYA 30%.

1. feladat**Összesen: 13 pont**

Nevezze meg, melyik mérési módszert és kiértékelését ábrázolják az alábbi ábrák, és írja le, mire lehet következtetni a kapott eredményből! Nevezze meg a számokkal jelölt eszközöket!

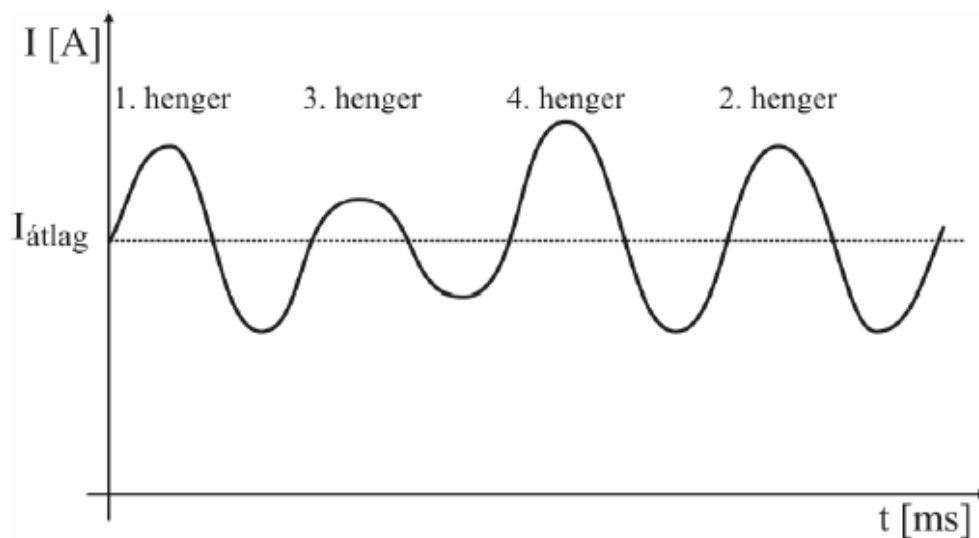


1.1. Nevezze meg a számokkal jelölt eszközöket!

3 pont

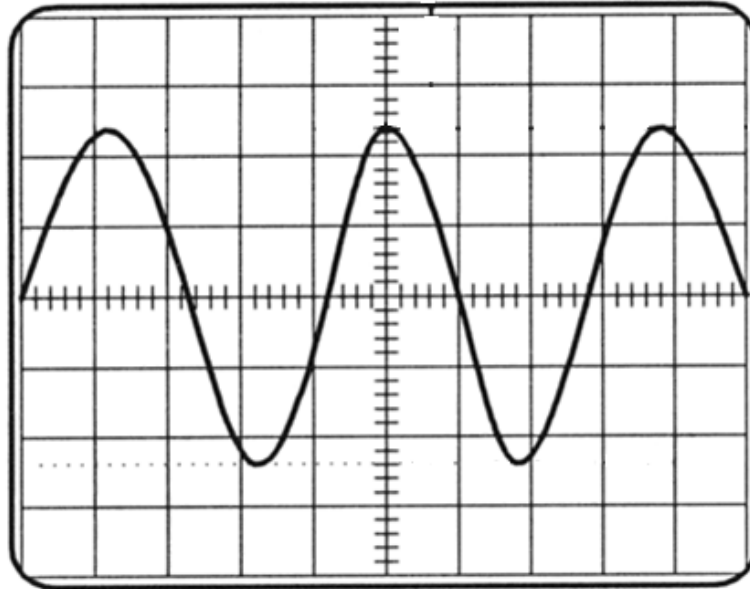
1.2. A mérési elv megnevezése, és a jelalak kiértékelése.

10 pont



2. feladat**Összesen: 13 pont**

Az alábbi jelalakot egy oszcilloszkóp képernyőjén látja. Írja le, mekkora a jel csúcsértéke, effektív értéke és frekvenciája, ha a bemenő osztó 2V/DIV állásban, a TIME/DIV kapcsoló $0,1\text{ ms/DIV}$ állásban van! A feszültség nulla szintje a képernyő vízszintes középvonala.



2.1. Mekkora a jel csúcsértéke?

2 pont

2.2. Mekkora a jel effektív értéke?

4 pont

2.3. Mekkora a jel frekvenciája?

7 pont

3. feladat**Összesen: 25 pont**

A szervizbe érkező autónak az indítómotorja meghibásodott, indítózás közben lassan forog. Az indítómotor soros gerjesztésű és csúszó-fogaskerekes kialakítású. Önt bízták meg az indítómotor javításával. Hogyan diagnosztizálja a hibát? Nevezze meg a kisserelt forgórész számozott alkatrészeit!

3.1. A beépített indítómotor diagnosztikai vizsgálata

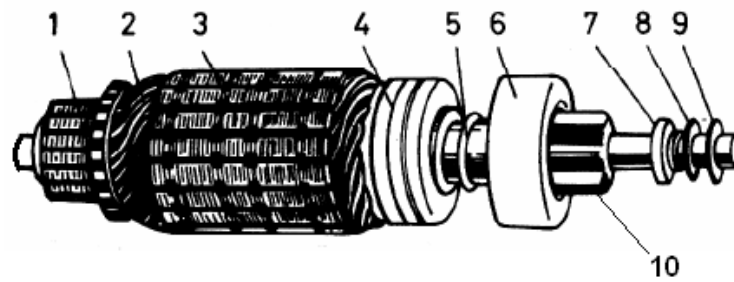
10 pont

3.2. A kisserelt indítómotor diagnosztikai vizsgálata

5 pont

3.3. A kiszerelt forgórész alkatrészeinek megnevezése

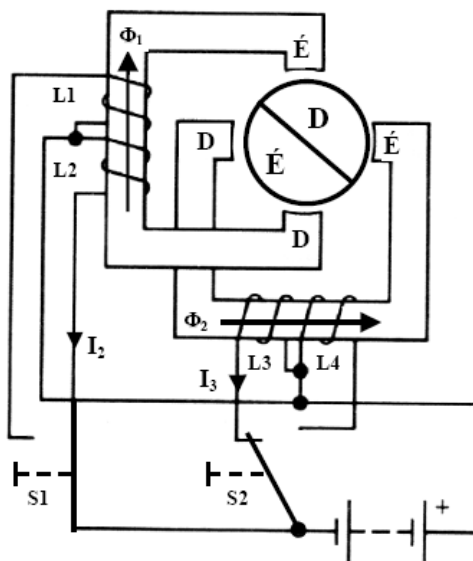
10 pont



4. feladat

Összesen: 10 pont

Írja le, mire használják az autótechnikában az alábbi ábrán látható léptetőmotort, és írja le működését!



4.1. Mire használják az autótechnikában a léptetőmotort?

5 pont

4.2. Írja le röviden a léptetőmotor működését!

5 pont

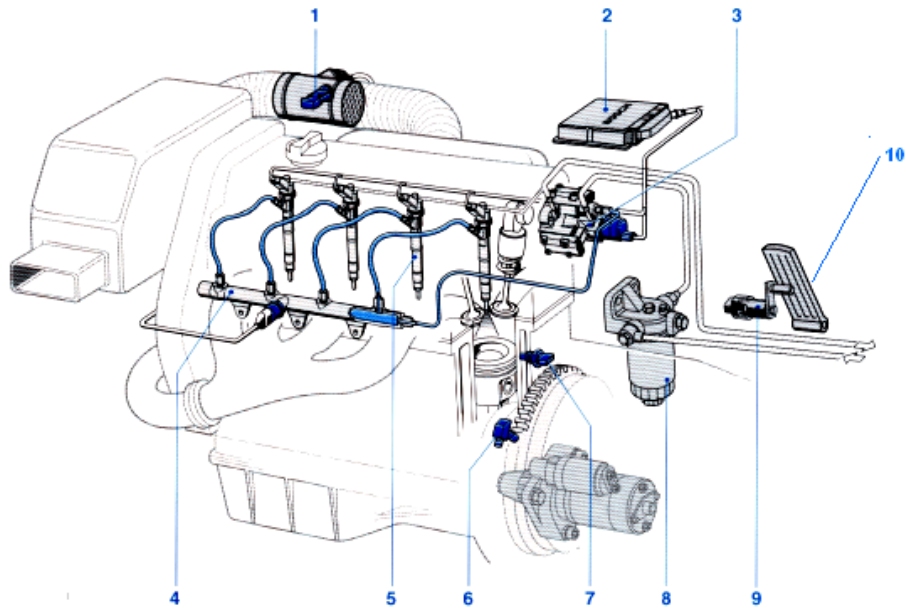
5. feladat

Összesen: 12 pont

Az alábbi ábrán egy négyhengeres dízelmotor üzemanyag-ellátó rendszerét látja. Nevezze meg, milyen típusú az üzemanyag-ellátó rendszer, és nevezze meg a számokkal jelölt részeket!

5.1. Az üzemanyag-ellátó rendszer típusa

2 pont



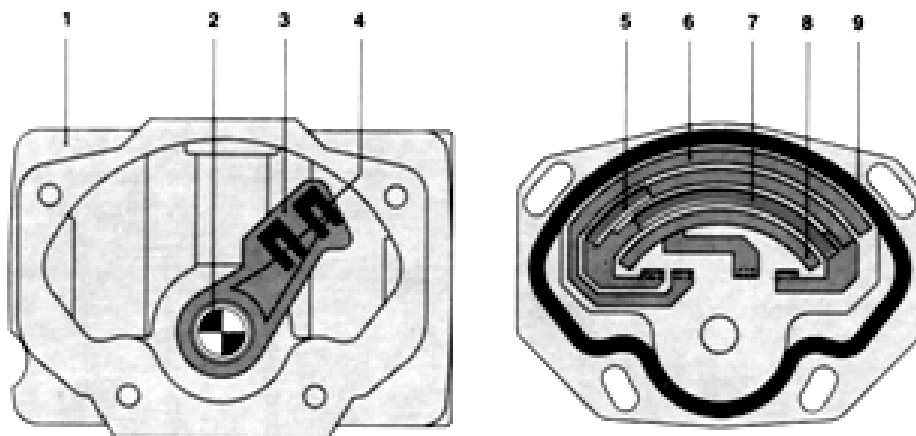
5.2. Az üzemanyag-ellátó rendszer részei

10 pont

6. feladat

Összesen: 27 pont

Az alábbi ábrán a Mono-Jetronic benzinbefecskendező rendszer egyik alkatrészét látja. Írja le, mi az alkatrész neve, és mire szolgál! Írja le, miért használnak benne kettős ellenállspályát! Nevezze meg a számokkal jelölt alkatrészeit!



6.1 Mi az alkatrész neve, és mire szolgál!

4 pont

6.2. Miért használnak benne kettős ellenállspályát?

10 pont

6.3. Miért van átfedés a két pálya között?

4 pont

6.4. Nevezze meg a számokkal jelölt alkatrészeit!

9 pont