

A 10/2007 (II. 27.) SzMM rendelettel módosított 1/2006 (II. 17.) OM rendelet Országos Képzési Jegyzékről és az Országos Képzési Jegyzékbe történő felvétel és törlés eljárási rendjéről alapján.

Szakképesítés, szakképesítés-elágazás, rész-szakképesítés, szakképesítés-ráépülés azonosító száma és megnevezése, valamint a kapcsolódó szakképesítés megnevezése:

31 521 24 1000 00 00	Szerkezetlakatos	Szerkezetlakatos
----------------------	------------------	------------------

Tájékoztató

A vizsgázó az első lapra írja fel a nevét!

Ha a vizsgafeladat kidolgozásához több lapot használ fel, a nevét valamennyi lapon fel kell tüntetnie, és a lapokat sorszámmal el kell látnia.

Értékelés

Összesen: 100 pont

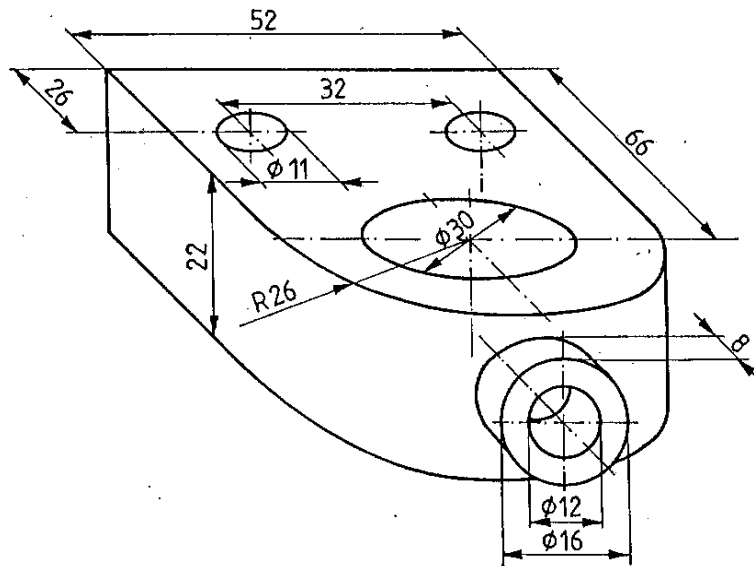
100% = 100 pont

A VIZSGAFELADAT MEGOLDÁSÁRA JAVASOLT %-OS EREDMÉNY:

EBBEN A VIZSGARÉSZBEN A VIZSGAFELADAT ARÁNYA 35%.

1. feladat**Összesen: 25 pont**

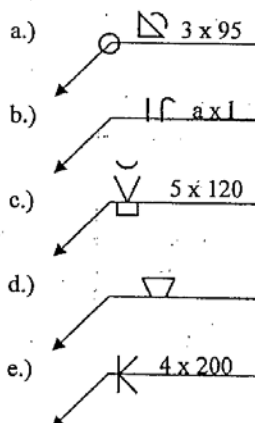
A mellékelt axonometrikus ábra alapján ábrázolja a munkadarabot a szükséges és elegendő számú vetületben M 1:1 méretarányban! Méretezze be!

**2. feladat****Összesen: 10 pont**

Ön munkája során többféle kalapácsot használ. Soroljon fel 5 db kalapácsot, és írja le, mire használja!

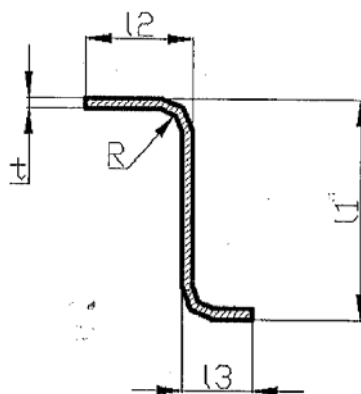
3. feladat**Összesen: 10 pont**

Határozza meg, hogy mit jelentenek az alábbi rajzjelek!



4. feladat**Összesen: 20 pont**

Számítsa ki az acélprofil kiterített hosszát! A számítás elvégzése során használja a pontos képletet!



$$L_1 = 30 \text{ mm}$$

$$L_2 = 15 \text{ mm}$$

$$L_3 = 10 \text{ mm}$$

$$t = 1,5 \text{ mm}$$

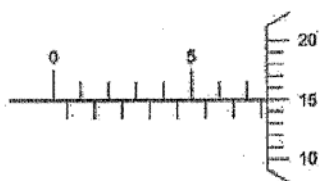
$$R = 3 \text{ mm}$$

5. feladat**Összesen: 5 pont**

Válaszoljon az alábbi tesztkérdésekre!

1.) Olvassa le az alábbi mikrométer skáláját! Karikázza be a helyes értéket!

- a) 5,15
- b) 7,15
- c) 7,65



2.) Milyen elektródát kell feltétlenül kiszárítani?

- a) Rutilos bevonatút.
- b) Cellulóz bevonatút.
- c) Bázikus bevonatút.

3.) Mi a villamos áram?

- a) Fématomok vándorlása hő hatására.
- b) Szabad elektronok áramlása az anyagban.
- c) Elektronok és ionok mozgása a mágneses tér hatására a fémekben.

- 4.) Milyen lángot használnak ötvöztelen acél hegesztésére?
- Semleges lángot.
 - Oxidáló lángot.
 - Redukáló lángot.
- 5.) Az alábbi mérőeszközök közül melyik alkalmas közvetlen mérésre?
- Mérőóra.
 - Tapintókörszű.
 - Tolómérő.

6. feladat**Összesen: 2 pont**

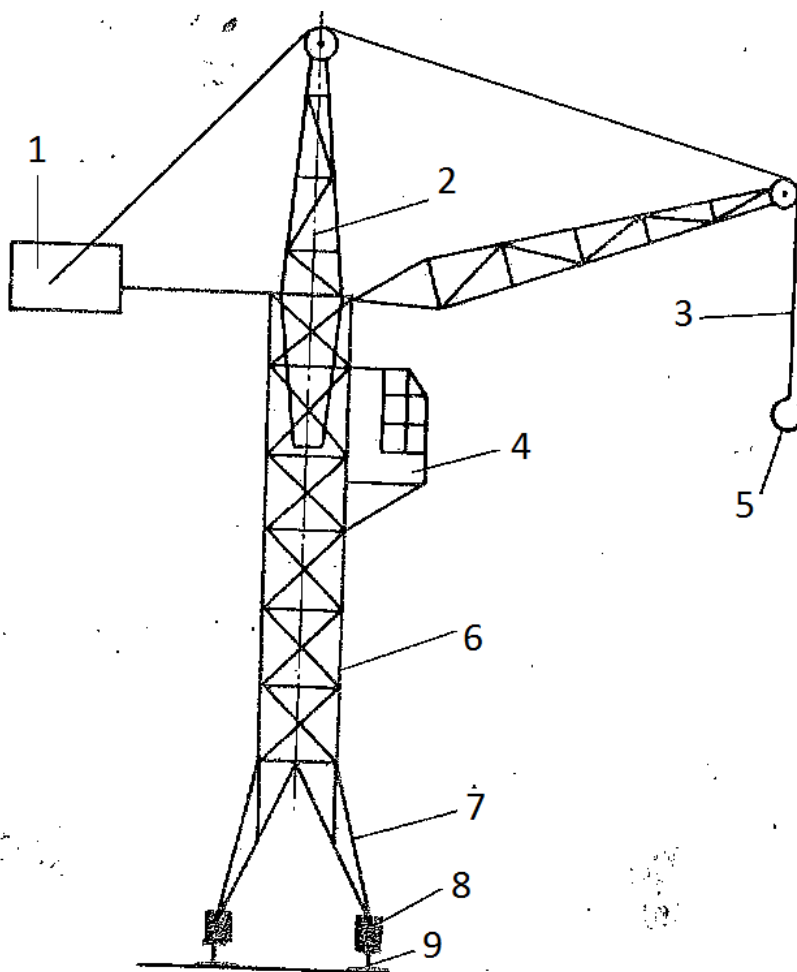
Írja le a szénttartalom hatását az acél mechanikai tulajdonságaira!

7. feladat**Összesen: 5 pont**

Jellemezze a gerinclemezes tartókat!

8. feladat**Összesen: 9 pont**

Az ábrán egy toronydaru elvi felépítését látja. Az ábra alatt található sorszámok mellé írja be a szerkezeti részek megnevezését!



- 1.)
- 2.)
- 3.)
- 4.)
- 5.)
- 6.)
- 7.)
- 8.)
- 9.)

9. feladat

Összesen: 4 pont

A fémek tulajdonságai négy fő csoportra oszthatók. Nevezze meg ezeket!

- 1.)
- 2.)
- 3.)
- 4.)

10. feladat

Összesen: 10 pont

Egy munkásnak 30 db 1,5 m hosszú, 30x30 mm-es négyzetacélból készített rudat kell befestenie. Hány kg festékre van szükség, ha 1 m² befestésére 200 g festéket használ fel?