

**FÖLDMÉRÉSI ISMERETEK
KÖZÉPSZINTŰ ÍRÁSBELI VIZSGA
MINTAFELADATOK**

Elméleti szöveges feladatok

- 1. Sorolja fel a libellák két fő típusát! Állapítsa meg, hogy melyik libella az érzékenyebb, tegyen egy x-et a megfelelő libella mellé az utolsó oszlopban!**

Libella típusa	Melyik libella az érzékenyebb?

	3 pont
--	---------------

- 2. Ismertesse a szabad sokszögvonala számításához szükséges ismert és mérendő kiinduló adatokat!**

Ismert, adott adatok:

-
-
-
-

Mérendő adatok:

-
-
-
-
-

	5 pont
--	---------------

Geodéziai, számítási feladatok

- 3. Végezze el az alábbi iránySOROZAT tájékoztását, majd számítsa ki a 410-es számú pont koordinátáit poláris pontként! Írja a számítás lépései során kapott értékeket a megfelelő cellába! A középtájékoztási szög számítását közepeléssel oldja meg!**

Mérési jegyzőkönyv:

Álláspont	Irányzott pont	Irányérték	Tájékoztási szög	IránySZÖG/ Tájékoztott irányérték	Távolság
235	342	56-36-01			
	341	87-28-13			
	360	142-54-28			
	410	214-52-45			152,26
		Zk=			

Koordináta jegyzék:

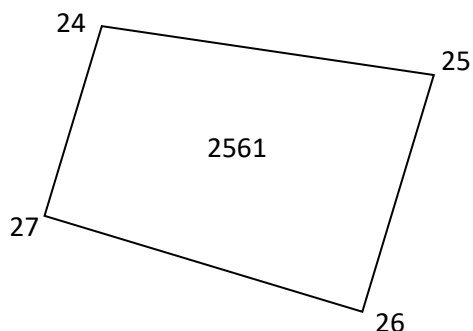
Pontszám	Y	X
235	557867,12	258275,36
341	558031,81	257985,60
342	558352,46	258000,54
360	557310,20	257124,55
410		

	14 pont
--	----------------

4. Számítsa ki a 2561-es helyrajzi számú földrészlet területét! Ismert a földrészlet sarokpontjainak koordinátái, numerikus területszámítás segítségével végezze el a területszámítást! Az eredményt méter egységben, méter élességgel kerekítve adja meg!

A földrészlet sarokpontjainak koordinátái:

Pontszám	Y	X
24	5621,11	3891,12
25	5764,15	3872,88
26	5741,74	3801,20
27	5602,99	3818,33



A földrészlet területe:

.....

	5 pont
--	---------------