

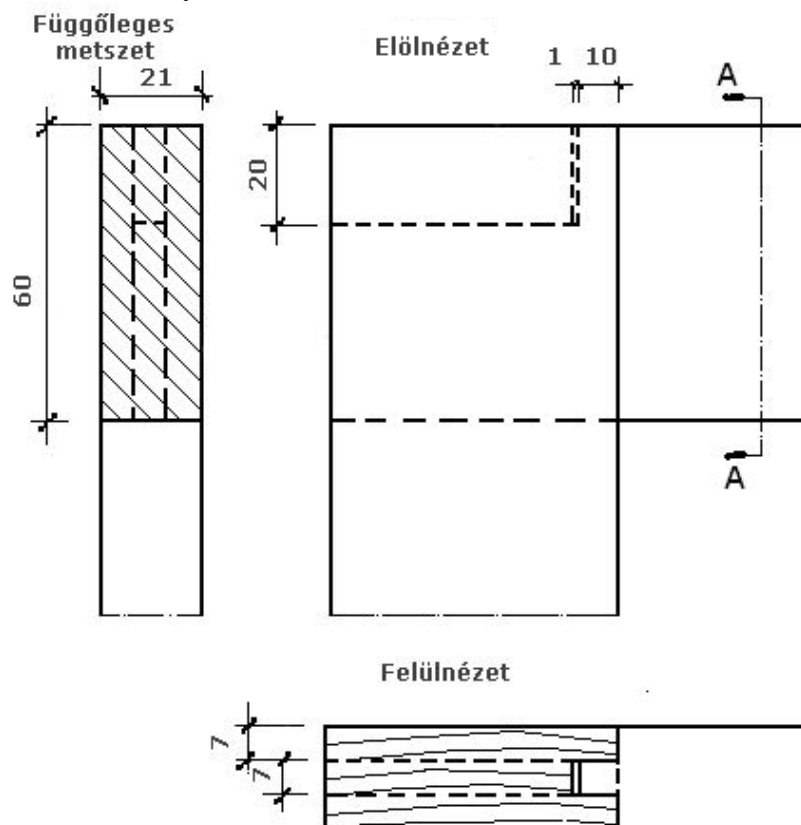
**FAIPARI ISMERETEK
KÖZÉPSZINTŰ ÍRÁSBELI VIZSGA
JAVÍTÁSI-ÉRTÉKELÉSI ÚTMUTATÓ
A MINTAFELADATOKHOZ**

Fakötések rajzának önálló elkészítése

1. feladat

15 pont

Rajzolja le az átmenő vésett szakállas csapozással kialakított keret baloldali felső csomópontjának szakrajzát M 1:1 méretarányban, három vetületben (előlnézet, felülnézet, baloldali függőleges metszet) méretezve, anyagjelöléssel ellátva! A kötés kialakításához 60 x 21 mm keresztmetszetű erdefenyő faanyagot használjon! A szakáll mérete 10 x 20 mm-es legyen. Nevezze meg a vetületeket! (milyen metszet, milyen nézet), jelölje a metszősík nyomvonalát!



Tartalom	Pont
Az előírt méretarány betartásával, a megfelelő számú vetület megrajzolása	1
Előlnézet megnevezése, a metszősík nyomvonalának jó helyen való jelölése	2
Előlnézet: helyes vonalfajták, vonalvastagságok	2
Felülnézet megnevezése, helyes anyagjelölés	2
Felülnézet: helyes vonalfajták, vonalvastagságok	1
Függőleges metszet megnevezése, helyes anyagjelölés	2
Függőleges metszet: helyes vonalfajták, vonalvastagságok	2
Szelvények, valamint a fakötés méretezése	3
Összesen	15

Megjegyzés: ha bármelyik vetületet a vetületi ábrázolás szempontjából helytelenül (pl. rossz oldalra, vagy tükörképként) rajzolta meg a tanuló, akkor az adott vetület értékelhetetlen!

A faanyag nedvességtartalmával, a forgácsolásmélet alapjaival kapcsolatos feladatok, faipari alapgépek, faanyagismeret tesztkérdések

1. feladat **6 pont**

Számítsa ki a szélességét annak a 150 mm széles lucfenyő deszkának, amelyet 22%-ról, 10 %-ra szárítanak! (A zsugorodási együttható értéke 0,25)

$$U_1 = 22 \%$$

$$U_2 = 10 \%$$

$$M_1 = 150 \text{ mm}$$

1 pont

$$E = 0,25$$

$$M_2 = ?$$

$$M_2 = M_1 \left(1 - \frac{E}{100} (U_1 - U_2) \right)$$

1 pont

$$M_2 = 150 \left[1 - \frac{0,25}{100} (22 - 10) \right]$$

1 pont

$$M_2 = 150 (1 - 0,03) = 145,5 \text{ mm} \approx 146 \text{ mm}$$

3 pont

2. feladat **1 pont**

Húzza alá a helyes állítást!

A kambiumgyűrű

a.) a fás szár keresztirányú növekedését biztosítja.

b.) a rügyben lévő tenyészócsúcsban található, a fa hosszirányú növekedését végzi.

3. feladat **1 pont**

Egészítse ki a mondatot!

A forgácsoló erő ellen ható erőket forgácsolási ellenállásnak nevezzük. Az 1 mm² keresztmetszetű forgács leválasztásához szükséges erőt **fajlagos forgácsoló erőnek** nevezzük.