

**FAIPARI ISMERETEK
EMELT SZINTŰ ÍRÁSBELI VIZSGA**

MINTAFELADATOK

I. FELADATLAP

Fontos tudnivalók

A vizsgán használható segédeszközök

A feladatok megoldásához használható eszközök, amelyeket a vizsgázók hoznak magukkal. Szöveges adatok tárolására és megjelenítésére nem alkalmas zsebszámológép; körző; rajztábla; vonalzó (léptékvonalzó, derékszögű vonalzó, fejes vonalzó); ceruzák; íróeszköz.

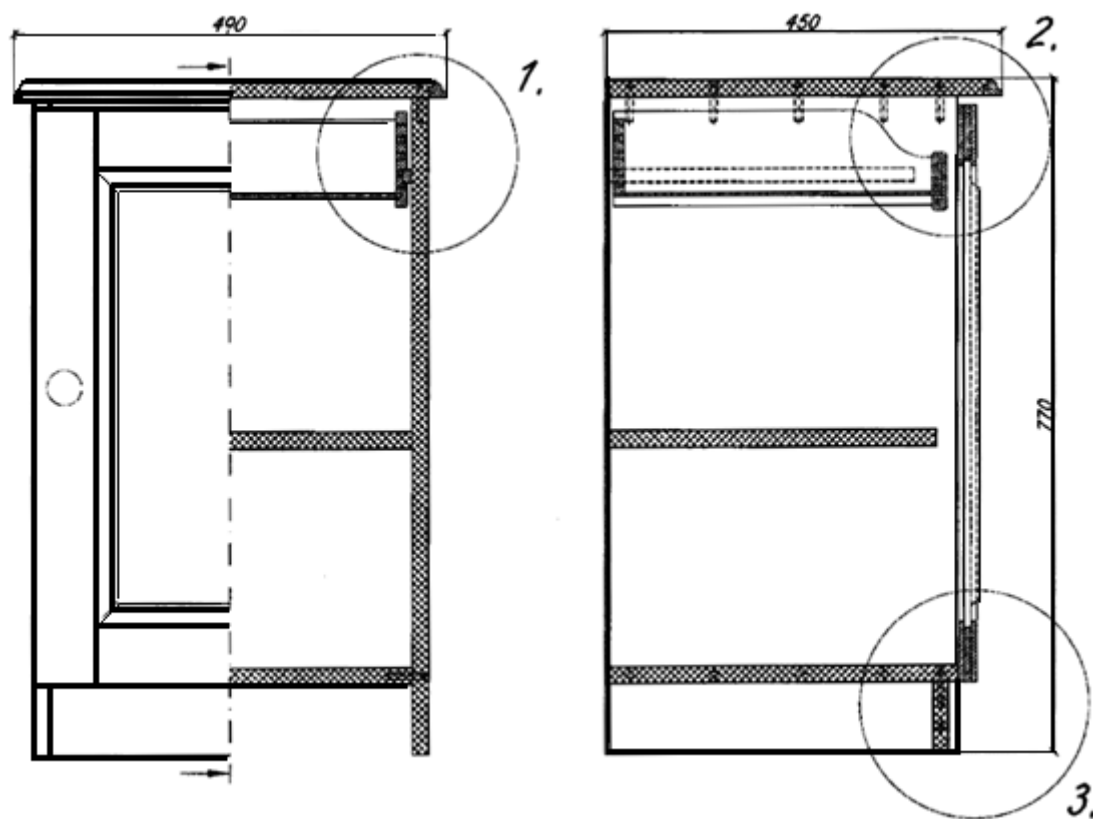
A vizsgát szervező által ellenőrzött „FAIPARI SZAKMAI TÁBLÁZATOK ÉS KÉPLETGYŰJTEMÉNY” használható.

A vizgabizottságot működtető intézmény biztosítja: A4, illetve A3 műszaki rajzlap

Fakötések szakrajzának önálló elkészítése, egyszerű bútor csomóponti rajzának elkészítése

1. feladat

30 pont



Az ábrán 490 mm széles, 450 mm mély és 770 mm magas angolfiókos komód látható.

A tető 19 mm vastag furnérozott faforgács lapból „T”-léces élzárással készül. Az oldal és tető összeépítése köldökcsapozással történik.

A szerkény ajtaja keretszerkezetű, a 70x21 mm keresztmetszetű keret belső élébe 1/3-os árkolás készül a deszkabetét számára. Összeépítése ollós csapozással történik. A deszkabetét 17 mm vastag.

Az angolfiók függesztett, tömör bükkfából készül. A fiókelő 67 mm magas, 18 mm vastag, a fiókoldallal félig takart fecskefark alakú fogazással épül össze. A fiókoldal 110 mm magas, 12 mm vastag. A fiókfenék 4 mm-es rétegelt lemezből készül, a fiók oldalba és a fiókelőbe árkolással rögzítve.

Készítse el a 2. számú csomópont 1:1 méretarányú rajzát méretezve, a fakötéseket jelölve és az anyagjelöléseket alkalmazva!

2. feladat**20 pont**

Készítse el a keret sarokkötés kettős ollós csapozás fakötés egyméretű axonometrikus rajzát!
A kötés kialakításához 60x40 mm keresztmetszetű erdei fenyő alapanyagot használjon!
A fakötést széthúzott állapotban ábrázolja, jelölje az axonometrikus kép tengelyeit!

3. feladat**10 pont**

Készítse el a kávakötés nyílt egyenes fogazással készült fakötés szakrajzát!
A kötés kialakításához 105x20 mm-es keresztmetszetű anyagot használjon.
Készítse el az előlnézeti, függőleges metszeti és vízszintes metszeti képét méretezve, a metszősíkok jelölésével, M 1:1-es méretarányban! A fogkiosztás az előlnézeti képen legyen szerkesztett!