

**FAIPAR ISMERETEK
EMELT SZINTŰ ÍRÁSBELI VIZSGA
MINTAFELADATOK**

I. FELADATLAP

Szakrajz

1. Feladat

20 pont

Az alábbi ábrán egy kisszekrény formatervét látja.

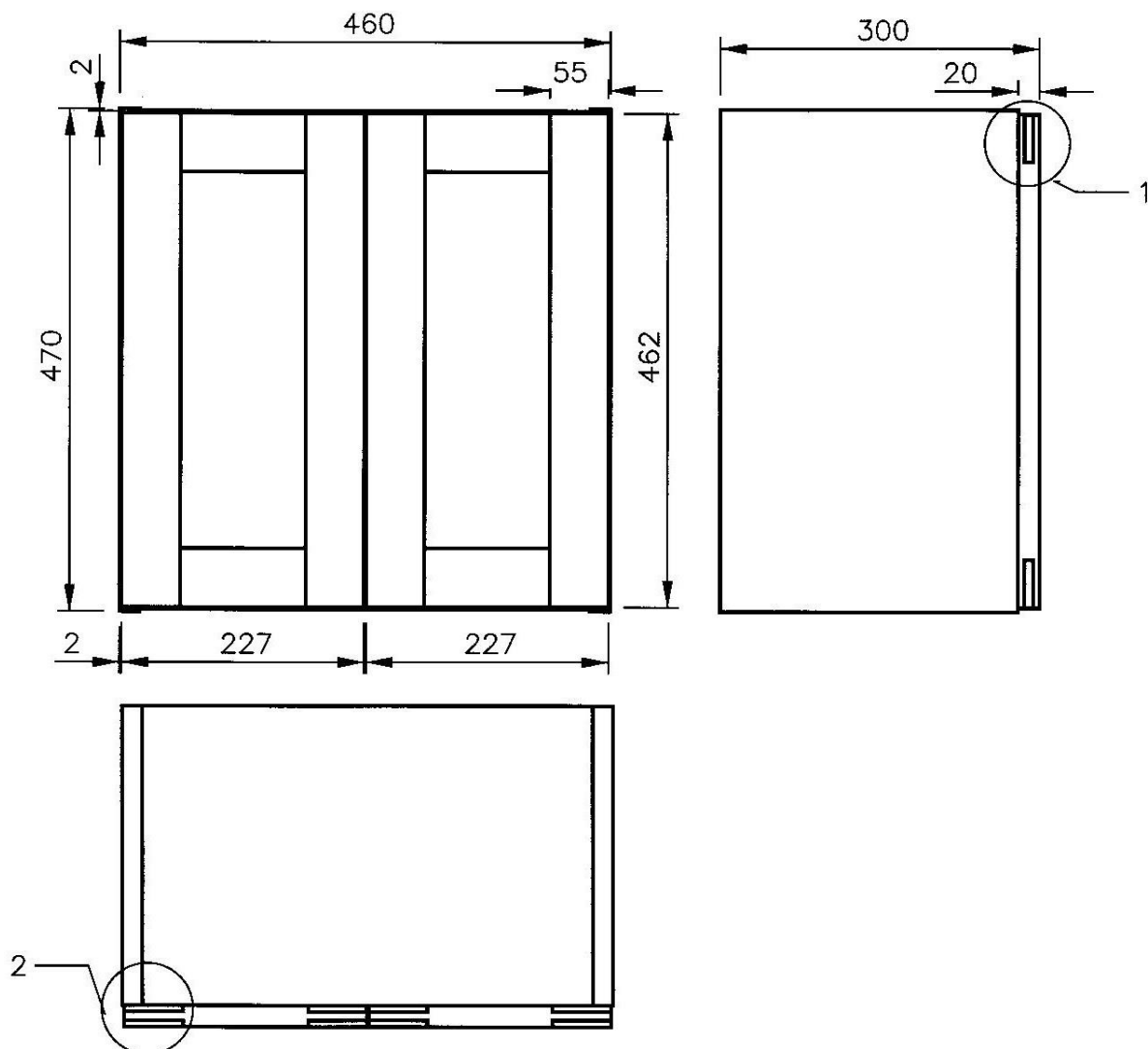
A szekrény fő méretei:

Szélessége: 460 mm

Magassága: 470 mm

Mélysége: 300 mm

A szekrényttest 19 mm-es furnérozott faforgácslapból, köldökcsapozással összeépítve készült. Az élek lezárása élfurnérozással történt. A tető és a fenék visszaállása 2 mm. Az ajtók 55x20 mm-es erdei fenyőből ollós csapozással készültek, amelybe 4 mm vastag rétegelt lemezbetét került elhelyezésre. Az ajtók ráütődő kivitelűek, az oldalhoz és a tető-fenékhez képest 2 mm-t állnak vissza. A hátfal 12x4 mm-es aljazásban van elhelyezve, anyaga farostlemez.



Készítse el a szekrény függőleges metszetének és vízszintes metszetének kijelölt csomóponti rajzait a fakötések jelölésével, méretezve, M 1:1-es méretarányban!

2. Feladat

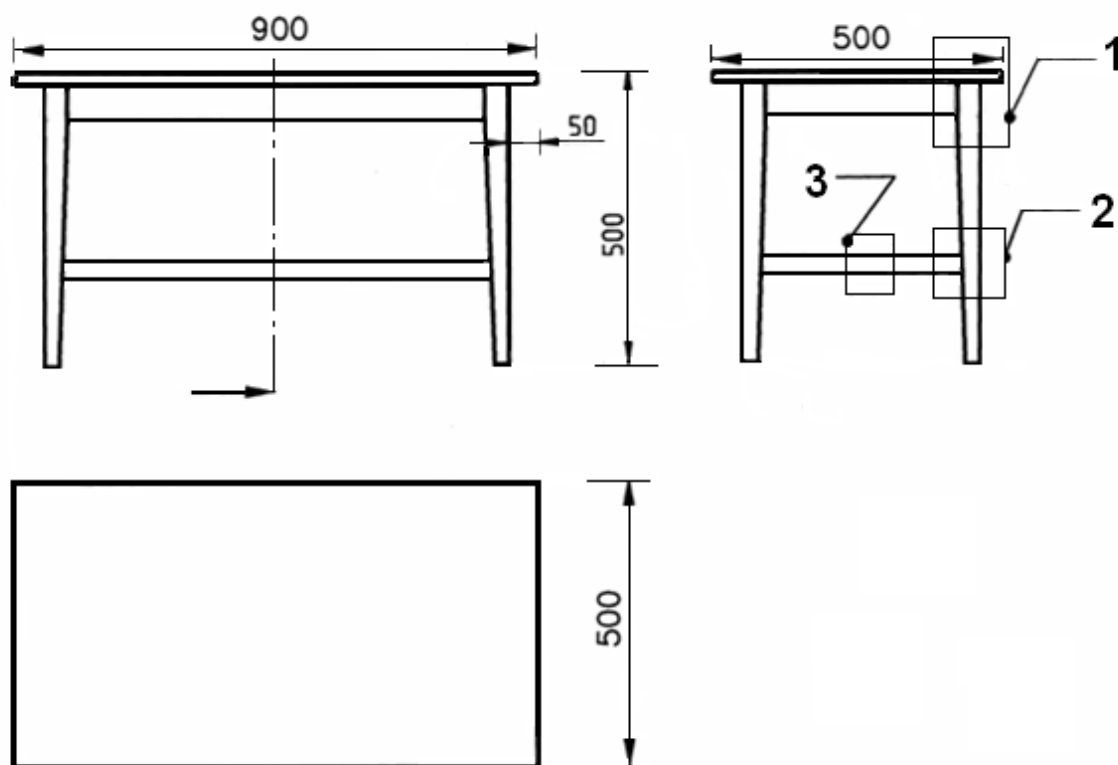
20 pont

Az ábrán egy dohányzóasztal formatervét látja.

Az asztaltető 19 mm-es faforgácslapból készül, „T”-léces élzárással, kétoldalt furnérborítással. Az állványszerkezethez $\varnothing 8 \times 40$ mm-es köldökcsappal kerül rögzítésre.

Az asztal állványszerkezetének anyaga gőzölt bükk. A láb 40x40 mm-es keresztmetszetű, a káva alsó élétől a két belső lap vékonyított. A kávak 60x20 mm-es keresztmetszetűek, a lábba szakállas vésett csapozással épülnek be. A kávak alsó élei R2-es sugárral lekerekítettek. Az állványszerkezet alsó részén két rövid összekötő található, a lábakba vésett csapozással épülnek be. Keresztmetszeti méretük 30x20 mm.

Az állványszerkezet közepén egy hosszú összekötő található. A rövid és a hosszú összekötő vésett csapozással kerül összeépítésre. Az összekötők élein R2-es sugarú lekerekítés található.



Készítse el a dohányzó asztal függőleges metszeti csomóponti rajzait (1-2-3 csomópontok) 1:1-es méretarányban, méretezve, a szerkezeti kötések feltüntetésével!

3. feladat

20 pont

Ismerje fel és nevezze meg az ábrán látható fakötést. Készítse el egyméretű (izometrikus) axonometrikus képét!

